

Phòng Nghiên cứu – Phân tích

Công ty TNHH Chứng khoán Ngân hàng Công thương Việt Nam

Trụ sở chính: 306 Bà Triệu, Quận Hai Bà Trưng, Hà Nội

ĐT: (84.4) 39741763

Fax: (84.4) 39745601

Email: phantich@vietinbanksc.com.vn

Website: www.vietinbanksc.com.vn

Chi nhánh: 63 Phạm Ngọc Thạch, Phường 6, Quận 3, Hồ Chí Minh

ĐT: (84.8) 38209987

Fax: (84.8) 38200921

NỘI DUNG BẢN TIN

Trang

TIN VẤN

1

Tài chính – Kinh tế

2

Chứng khoán Thế giới

3

THỊ TRƯỜNG CHỨNG KHOÁN VIỆT NAM

4

Phân tích kỹ thuật

5

TIN VẤN

Tài chính – Kinh tế

*** (ATPVietnam) – Dự báo tăng trưởng tín dụng sẽ chậm lại**

Khả năng dư nợ tín dụng trong tháng 6 này sẽ chỉ tăng hơn 3% so với mức tăng 4% của tháng 5 và mức tăng 5% của tháng 4.

Khác với kỳ vọng của các ngân hàng cổ phần về tăng trưởng tín dụng từ nay đến cuối năm sẽ có bước đột phá khi tình hình kinh tế ổn định, nhu cầu vốn doanh nghiệp tăng trở lại, thì Ngân hàng Nhà nước (NHNN) cho rằng, tăng trưởng tín dụng nhiều khả năng sẽ chậm lại trong những tháng cuối năm.

Theo Thống đốc NHNN, các đợt kiểm tra, thanh tra hoạt động tín dụng tại các ngân hàng sẽ phát huy tác dụng mạnh trong những tháng cuối năm và NHNN tiếp tục đẩy mạnh công tác này nhằm ngăn chặn các hành vi vi phạm trong hoạt động cho vay của ngân hàng. Trong đó, đáng chú ý là hoạt động cho vay hỗ trợ lãi suất. Thống đốc Nguyễn Văn Giàu cho biết, NHNN đã quy trách nhiệm cho các giám đốc và chủ tịch HĐQT của từng ngân hàng, do đó các ngân hàng phải thực hiện đúng các quy định về chủ trương cho vay hỗ trợ lãi suất 4%/năm cho doanh nghiệp.

Thống đốc NHNN nhận định, khả năng dư nợ tín dụng trong tháng 6 này chỉ tăng hơn 3% so với mức tăng 4% của tháng 5 và mức tăng 5% của tháng 4. Theo đó, 6 tháng đầu năm, tăng trưởng tín dụng vào khoảng 17%.

Chứng khoán Thế giới

Chứng khoán Thế giới	22/6/09	23/6/09	Thay đổi	
MỸ				
DOW JONES Industrial Average	8.339,01	8.322,91	-16,10	-0,19%
NASDAQ Composite	1.766,19	1.764,92	-1,27	-0,07%
S&P 500 Index	893,04	895,10	2,06	0,23%
CHÂU ÂU				
FTSE 100 (Anh)	4.234,05	4.230,02	-4,03	-0,10%
DAX (Đức)	4.693,40	4.707,15	13,75	0,29%
CAC 40 (Pháp)	3.123,25	3.116,82	-6,43	-0,21%
CHÂU Á				
NIKKEI 225 (Nhật)	9.826,27	9.549,61	-276,66	-2,82%
HANGSENG (Hong Kông)	18.059,55	17.538,37	-521,18	-2,89%
SSE (Shanghai)	2.896,30	2.892,70	-3,60	-0,12%
STRAITS TIMES (Singapore)	2.266,92	2.226,10	-40,82	-1,80%

* (Vneconomy) - Thị trường chứng khoán Mỹ

Ngày 23/6, Dow Jones và S&P 500 đã có diễn biến trái chiều trong phiên giao dịch có sự giằng co dữ dội.

Hôm thứ Ba, Moody's Investors Service cho biết định mức tín dụng của Chính phủ Mỹ vẫn giữ được vị trí xếp hạng cao nhất "AAA", tuy nhiên Moody's cũng cho rằng vị trí xếp hạng cao nhất đó cũng có thể bị rủi ro nếu như Washington không kiểm soát được các khoản nợ công. Bên cạnh đó, Moody's cũng cảnh báo: "Định mức xếp hạng tín dụng của Mỹ có thể bị rủi ro nếu đồng USD bị thách thức khốc liệt trước vai trò là đồng tiền dự trữ quốc tế".

Đây là thông tin quan trọng làm yên lòng nhà đầu tư trên thị trường trái phiếu trước những lo ngại về việc thâm hụt ngân sách sẽ làm gia tăng nợ công, qua đó tác xấu đến xếp hạng tín dụng của Chính phủ Mỹ.

* Chứng khoán châu Âu

Chứng khoán khu vực đã có diễn biến trái chiều khi thị trường Anh, Pháp đều giảm điểm trong khi thị trường Đức tăng điểm với biên độ không đáng kể.

Cổ phiếu khối ngân hàng tiếp tục đà giảm điểm và vẫn là nhân tố kháng cự của thị trường, trong đó cổ phiếu BNP Paribas, Banco Santander, Barclays, Credit Suisse, Deutsche Bank và Standard Chartered giảm từ 1,7- 3,4%. Tuy vậy, cổ phiếu khối dược phẩm lại đồng loạt tăng và tạo nên sức đỡ quan trọng cho thị trường, trong đó cổ phiếu AstraZeneca, Merck, Novartis và Shire tăng từ 0,8-2,2%.

* Chứng khoán châu Á

Mức độ giảm điểm trên diện rộng cùng với biên độ giảm điểm lớn tại thị trường châu Á xuất phát từ tâm lý lo lắng của nhà đầu tư trước việc Ngân hàng Thế giới (WB) đã cắt giảm triển vọng tăng trưởng kinh tế thế giới năm 2009 xuống -2,9%, từ mức dự báo -1,7% đưa ra hồi tháng 3/2009.

Báo cáo của WB khiến thị trường chứng khoán Mỹ, châu Âu giảm điểm mạnh phiên trước đó và đến hôm thứ Ba, tác động tiêu cực đã lan sang thị trường châu Á.

THỊ TRƯỜNG CHỨNG KHOÁN VIỆT NAM

VN-Index: 438,55 ▼19,56 ▼4,27%

HN- Index: 149,23 ▼9,43 ▼5,94%

Số chứng khoán: ▲ 2 ■ 3 ▼ 160
 Tổng KLGD toàn thị trường: 31.953.870
 Tổng GTDG toàn thị trường: (tỷ) 1.268.377
 Tổng số GD toàn thị trường: 24.523
 Tổng KLGD thoả thuận CP: 2.118.090
 Tổng GTGD thoả thuận CP: (tỷ) 68.051
 Tổng KLGD thoả thuận TP: 100
 Tổng GTGD thoả thuận TP: (tỷ)

Số chứng khoán: ▲ 11 ■ 1 ▼ 185
 Tổng KLGD toàn thị trường: 19.604.400
 Tổng GTDG toàn thị trường: (tỷ) 653.962
 Tổng số GD toàn thị trường: 16.733
 Tổng KLGD thoả thuận CP: 736.600
 Tổng GTGD thoả thuận CP: (tỷ) 17.539
 Tổng KLGD thoả thuận TP: 1.550.000
 Tổng GTGD thoả thuận TP: (tỷ) 160

Top 5 mã chứng khoán tăng giá nhiều nhất

Mã CK	Tham chiếu	Giá khớp	Khối lượng	Thay đổi
LSS	27,6	28,9	686.260	4,71%
ICF	13,4	14,0	354.760	4,48%

Top 5 mã chứng khoán tăng giá nhiều nhất

Mã CK	Tham chiếu	Giá khớp	Khối lượng	Thay đổi
VTL	23,2	24,8	14.300	6,90%
C92	18,9	20,2	58.400	6,88%
HBE	11,3	12,0	1.600	6,19%
CJC	23,2	24,6	1.300	6,03%
TMC	30,2	31,5	100	4,30%

Top 5 mã chứng khoán giảm giá nhiều nhất

Mã CK	Tham chiếu	Giá khớp	Khối lượng	% thị trường
PNC	16,4	12,3	44.860	-25,00%
PVF	42,0	39,9	355.970	-5,00%
NAV	14,0	13,3	33.200	-5,00%
SZL	52,0	49,4	420	-5,00%
VHG	16,0	15,2	6.210	-5,00%

Top 5 mã chứng khoán giảm giá nhiều nhất

Mã CK	Tham chiếu	Giá khớp	Khối lượng	% thị trường
DC4	22,9	21,3	12.700	-6,99%
SIC	22,9	21,3	35.200	-6,99%
TBC	27,2	25,3	268.600	-6,99%
PVC	35,8	33,3	168.200	-6,98%
BTH	12,9	12,0	3.600	-6,98%

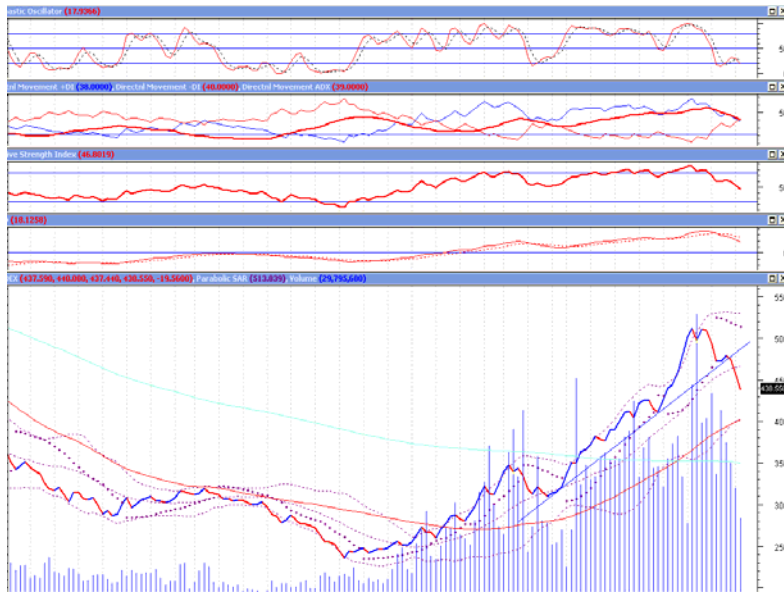
Top 5 mã chứng khoán NĐTNN giao dịch nhiều nhất

Mã CK	Tham chiếu	Giá khớp	Khối lượng	% thị trường
HPG	55,0	52,5	591.300	1,98%
DPM	43,7	41,6	570.100	1,91%
PPC	27,6	27,0	405.420	1,36%
PVT	22,1	21,0	391.190	1,31%
SSI	62,5	59,5	352.070	1,18%

Top 5 mã chứng khoán NĐTNN giao dịch nhiều nhất

Mã CK	Tham chiếu	Giá khớp	Khối lượng	% thị trường
BCC	16,8	15,8	250.000	1,33%
BVS	51,3	47,9	218.000	1,16%
KBC	34,4	32,0	100.000	0,53%
VCS	47,6	45,4	80.600	0,43%
NTP	68,7	64,1	50.000	0,27%

Phân tích kỹ thuật



- Chúng tôi kỳ vọng hỗ trợ ở quanh ngưỡng 425 điểm. Thị trường có thể sẽ đảo chiều nhẹ trong 1 đến 2 phiên sắp tới.
- Ngưỡng cản 500 điểm
- Ngưỡng hỗ trợ 425 điểm.