

CHỈ SỐ CHÍNH

	Mới nhất	Tăng / Giảm	
		điểm	%
Vnindex	413.1	-3.7	-0.9%
HnxIndex	71.7	1.0	1.3%
20 CP vốn hóa lớn nhất	454.2	-4.3	-0.9%
25 CP vốn hóa trung bình	189.0	-0.6	-0.3%
25 CP vốn hóa nhỏ	289.5	4.9	1.7%
Chỉ số ngành			
Ngân hàng		2.3	0.9%
Chứng khoán		-3.4	-1.7%
Xây dựng		-2.7	-1.1%
Bất động sản (trừ VIC)		-4.3	-1.8%
Thực phẩm (trừ MSN)		-4.1	-0.9%

THẾ GIỚI

	Chỉ số	Tăng / Giảm	
		điểm	%
Mỹ: Dow Jones	12,572	-15.5	-0.1%
Mỹ: S&P	1,326	-0.9	-0.1%
Anh: FTSE	5,854	-54.0	-0.9%
Nhật: Nikkei 225	10,010	4.5	0.0%
Trung Quốc: Hang Seng	21,994	-10.1	-0.1%

KINH TẾ VĨ MÔ

	Tháng 6	Lũy kế	Tháng 7
Tăng trưởng GDP	5.6%		
Lạm phát so hàng tháng	1.1%		
Lạm phát so với cùng kỳ (năm)	20.8%		
Sản lượng Công nghiệp (%)	13.6%		
Lãi suất OMO	15%		14%
Xuất khẩu (triệu \$)	7,800	42,525	
Nhập khẩu (triệu \$)	8,200	49,354	
Thâm hụt thương mại (triệu \$)	-400	-6,829	
FDI cam kết (triệu \$)	978	5,666	
FDI giải ngân (triệu \$)	780	5,300	

(Nguồn: Tổng cục thống kê)

CÁC TIN TỨC VĨ MÔ TRONG NƯỚC VÀ QUỐC TẾ

Quốc tế

- Euro tăng lên cao nhất tuần so với USD sau khi Đức và Pháp đạt được thỏa thuận giải quyết khủng hoảng Hy Lạp trước hội nghị thượng đỉnh khu vực.
- Hoạt động xuất khẩu của Nhật đang hồi phục bởi các công ty lớn như Toyota Motor khôi phục sản xuất sau thời kỳ chịu tác động nặng nề bởi các thảm họa thiên nhiên.
- Chỉ số PMI sơ bộ của Trung Quốc giảm xuống dưới 50 điểm thể hiện sự sụt giảm sản xuất, không có sự tăng trưởng.

Trong nước

- Trong báo cáo mới đây của Bộ Kế hoạch và Đầu tư, lượng ngoại tệ NHNN mua vào thời gian qua đã đạt đến con số 4 tỷ USD. Tính đến tháng 5/2011, lượng dự trữ ngoại hối của Việt Nam khoảng 13.5 tỷ USD (theo IMF).
- 21/7, vàng trong nước tăng trở lại trong khi giá vàng giao tháng 8 tại New York chốt phiên hôm qua lại giảm nhẹ xuống 1.596,9 USD/oz.

	Khối lượng			Số lượng cổ phiếu			P/E
	KL	%	GDTT	Tăng	Giảm	Đứng	
	18.3	-14.5%	2.2	74	164	60	8.8x
	22.3	-21.8%	2.4	190	72	44	6.6x
	5.5	-5.0%	0.2	4	15	1	
	10.2	-1.8%	0.2	10	11	4	
	4.9	-20.3%	0.2	4	13	8	
	4.2	22.4%	0.1	4	13	8	
	7.0	-17.4%	0.1	5	13	7	
	3.8	-16.8%	0.4	5	10	10	
	5.0	6.2%	0.1	2	21	2	
	1.0	-23.6%	0.0	6	11	8	

(Khối lượng: triệu cổ phiếu)

GIÁ HÀNG HÓA

	Giá	Tăng / Giảm	
		điểm	%
Vàng trong nước (trd/lượng)	39.3	-0.3	-0.8%
Vàng thế giới (USD/ounce)	1,603.3	6.4	0.4%
Giá dầu thế giới (USD/thùng)	98.6	0.2	0.2%
Cao su (USD/tấn)	5,082.8	0.0	0.0%
Cà phê (USD cent/lb)	243.4	-0.4	-0.2%

THỊ TRƯỜNG TIỀN TỆ

	Chỉ số	Thay đổi	%
Lãi suất qua đêm trung bình (%)	12.02	0.0	0.1%
Bơm ròng qua OMO (Tỷ VND)	0	1,000	(100)
Lãi suất cho vay VND/năm (min-max)	16.0%	18.0%	
Lợi tức trái phiếu chính phủ - 1 năm	12.38	0.07	0.6%
Lợi tức trái phiếu chính phủ - 3 năm	12.37	-0.03	-0.2%
Lợi tức trái phiếu chính phủ - 5 năm	12.45	0.01	0.1%
Lợi tức trái phiếu chính phủ - 10 năm	12.76	0.21	1.6%

Tỷ giá

	Mua vào	Bán ra	Thay đổi
VND/USD (nguồn Vietinbank)	20,570	20,670	-10/-10
VND/USD (tự do)	20,580	20,600	0/-10

(Nguồn: VietinBank)

GIAO DỊCH TRONG NGÀY

Diễn biến trên 2 sàn

- Các trụ đầu giảm giá kéo VNIndex giảm dần. Đến cuối phiên giao dịch, VNI giảm 3.71 điểm. Đầu phiên HNX-Index đã tăng điểm khá mạnh mẽ nhưng rồi cũng giảm dần và cho đến khi đóng cửa, HNX-Index giảm 0.34 điểm xuống 71.35 điểm.
- Quán quân thanh khoản của sàn HOSE hôm nay là HQC với hơn 1.2 triệu CP được khớp. Mặc dù trong phiên đã có lúc HQC giảm sàn, nhưng đóng cửa chỉ giảm 0.4 ngàn đồng (-2.96%) xuống 13.100 đồng. KLS quay lại làm quán quân thanh khoản sàn HNX với gần 3 triệu CP được khớp. VND xếp thứ hai với khoảng 1.4 triệu đơn vị.

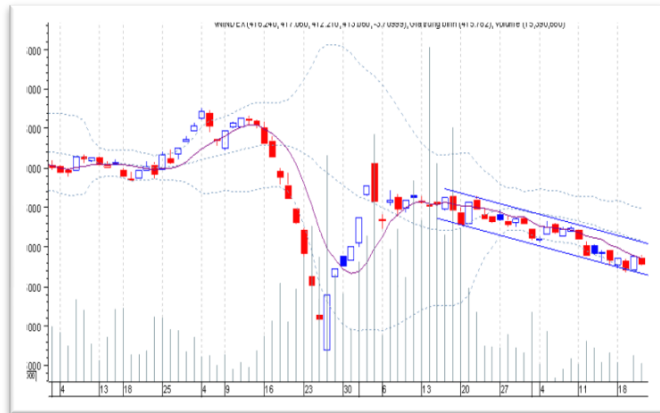
Giao dịch ngoại

- Khối ngoại tiếp tục mua ròng ở HOSE, giá trị mua giảm nhẹ so với phiên trước và quay lại bán ròng tại HNX sau 3 phiên mua ròng liên tiếp.
- Mã VCB được mua ròng nhiều nhất với 356,8 nghìn đơn vị. Theo giá trị thì VCB cũng đứng đầu với 10,1 tỷ. Không có mã nào bị bán ròng với khối lượng trên 100 nghìn đơn vị. Dẫn đầu danh sách là mã CII với 66,2 nghìn đơn vị. Thứ 2 thuộc về HAG 50 nghìn.

PHÂN TÍCH KỸ THUẬT

- Theo PTKT: VnIndex tiếp tục vẫn tiếp tục vận động trong kênh xu hướng giảm điềm. Nhà đầu tư nước ngoài tiếp tục cơ cấu mua vào cổ phiếu ngân hàng, PVD, FPT, ... và bán ra BVH, HAG,... Mặc dù tăng điềm khá tốt nhưng rõ ràng cổ phiếu NH không thể đóng vai trò là dòng dẫn dắt thị trường. Thị trường tăng điềm nhưng khả năng hút cầu yếu. Thông tin vĩ mô không hỗ trợ. Tuy nhiên, lực bán không mạnh. Do đó, thị trường tiếp tục sideway và giảm. Nhà đầu tư nên giữ tỷ lệ cổ phiếu/tiền mặt ở mức an toàn.

BIỂU ĐỒ PHÂN TÍCH KỸ THUẬT



XU HƯỚNG THỊ TRƯỜNG

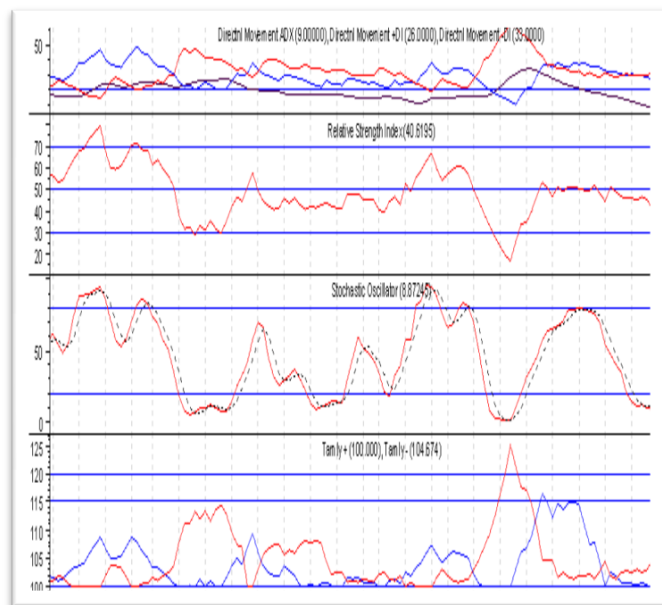
Ngắn hạn	Xuống
Trung hạn	Đi ngang
Dài hạn	Xuống

CÁC NGƯỠNG KHÁNG CỰ VÀ HỖ TRỢ

Kháng cự 1	780
Kháng cự 2	460
Vùng hỗ trợ 1	430
Vùng hỗ trợ 2	410

BẢNG CÁC CHỈ SỐ

RSI (14)	Đi ngang
STO (14)	Đi ngang
MFI (14)	Xuống
Tâm lý tiêu cực	Xuống
KLGD	Xuống
Độ rộng thị trường	Xuống



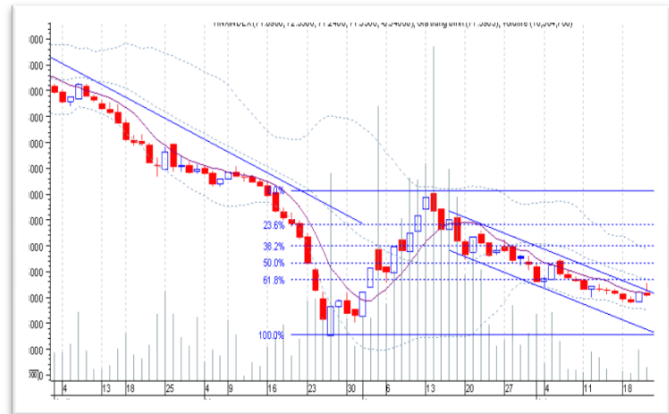
THÔNG TIN CẬP NHẬT CÁC CÔNG TY SÀN HOSE

- COM** Từ ngày 25/7 - 25/9, Tổng công ty Cơ khí Giao thông Vận tải Sài Gòn -TNHH MTV, cổ đông lớn của Công ty Cổ phần Vật tư Xăng dầu (**COM**) đăng ký bán hết 330.260 cổ phiếu, nhằm giảm tỷ lệ sở hữu.
- ITC** Từ ngày 4/7 - 18/7, Vietnam Azalea Fund Limited, cổ đông nội bộ của Công ty Cổ phần Đầu tư - Kinh doanh nhà (**ITC**) đã mua 739.680 cổ phiếu, nâng số cổ phiếu nắm giữ lên 9.467.110 cổ phiếu, chiếm 13,79% vốn điều lệ.
- CCI** Từ ngày 23/6 - 15/7, ông Nguyễn Thanh Nhựt - Trưởng Ban kiểm soát Công ty Cổ phần đầu tư phát triển công nghiệp thương mại Củ Chi (**CCI**) đã mua 2.000 cổ phiếu, nhằm đầu tư.
- DQC** Từ ngày 25/7 - 25/10, Công ty Cổ phần Bóng đèn Điện Quang (**DQC**) đăng ký mua 1.200.000 cổ phiếu làm cổ phiếu quỹ, nâng số lượng cổ phiếu quỹ sẽ sở hữu sau khi giao dịch lên 1.237.200 cổ phiếu. Phương thức giao dịch là giao dịch khớp lệnh và thỏa thuận.

PHÂN TÍCH KỸ THUẬT

- Theo PTKT: HnxIndex tiếp tục giao động đi ngang và giảm. CPI cao cho thấy những bất ổn rõ ràng của nền kinh tế. CPI tháng 7 theo chu kỳ hàng năm phải ở mức rất thấp quanh mức 0.6%, tuy nhiên CPI tháng 7/2011 ở trên 1%. Chu kỳ cuối năm CPI còn có thể tăng cao hơn nữa. Những tín hiệu vĩ mô hiện tại chưa cho kỳ vọng doanh nghiệp có thể cải thiện KQKD Quý III/2011 so với Quý II/2011.

BIỂU ĐỒ PHÂN TÍCH KỸ THUẬT



XU HƯỚNG THỊ TRƯỜNG

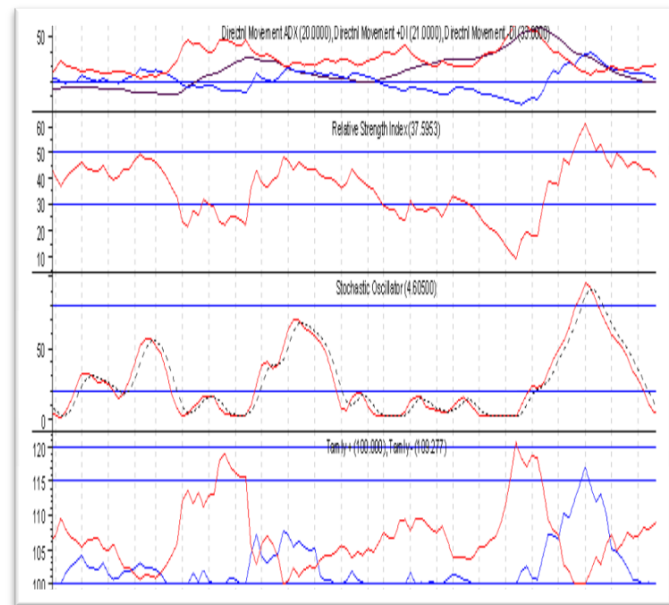
Ngắn hạn	Xuống
Trung hạn	Đi ngang
Dài hạn	Xuống

CÁC NGƯỠNG KHÁNG CỰ VÀ HỖ TRỢ

Kháng cự 1	90
Kháng cự 2	82
Vùng hỗ trợ 1	74
Vùng hỗ trợ 2	70

BẢNG CÁC CHỈ SỐ

RSI (14)	Xuống
STO (14)	Xuống
MFI (14)	Xuống
Tâm lý tiêu cực	Lên
KLGD	Xuống
Độ rộng thị trường	Xuống



THÔNG TIN CẬP NHẬT CÁC CÔNG TY SÀN HNX

- CJC** Từ ngày 21/7 - 20/9, ông Ngô Việt Hải - Phó Chủ tịch Hội đồng Quản trị Công ty Cổ phần Cơ điện Miền Trung (**CJC**) đăng ký mua 20.000 cổ phiếu, nhằm đầu tư thêm.
- TET** Từ ngày 22/7 - 21/9, bà Nguyễn Thị Bích Thủy - thành viên Ban kiểm soát Công ty Cổ phần Vải sợi May mặc Miền Bắc (**TET**) đăng ký bán 5.000 cổ phiếu, nhằm sử dụng tiêu dùng cá nhân.
- L44** Từ ngày 14/6 - 14/7, ông Đặng Tiến Toàn - thành viên Ban kiểm soát Công ty Cổ phần Lilama 45.4 (**L44**) đã mua 5.000 cổ phiếu, nâng số cổ phiếu nắm giữ lên 11.176 cổ phiếu, chiếm 0,28% vốn điều lệ.
- STL** Ngày 30/8, Công ty Cổ phần Sông Đà - Thăng Long (**STL**) trả cổ tức bằng tiền năm 2010 với tỷ lệ 20%/cổ phiếu (1 cổ phiếu được nhận 2.000 đồng).

HOSE

5CP TĂNG giá nhiều nhất			5CP GIẢM giá nhiều nhất		
Mã CK	Thay đổi	KL	Mã CK	Thay đổi	KL
MKP	+1.9 (+4.95)	2.1 K	JVC	-0.7 (-5.00)	10 K
AVF	+0.6 (+4.92)	9.5 K	TMP	-0.5 (-5.00)	500
BHS	+1.5 (+4.92)	2.5 K	KSB	-2.3 (-4.89)	240
EVE	+1.7 (+4.91)	4.8 K	DMC	-1.2 (-4.86)	32.7 K
TNT	+0.6 (+4.88)	13.2 K	KBC	0.0 (0.00)	588.8 K

HNX

5CP TĂNG giá nhiều nhất			5CP GIẢM giá nhiều nhất		
Mã CK	Thay đổi	KL	Mã CK	Thay đổi	KL
DNM	+0.77 (+6.34)	300	SJ1	-0.99 (-4.27)	9.8 K
SDJ	+0.54 (+6.33)	19 K	SDS	-0.05 (-0.37)	200
DL1	+1.0 (+6.94)	200	VC7	-0.09 (-0.84)	4.5 K
TMC	+0.9 (+6.92)	100	BBS	-10.0 (-100.00)	1000
YSC	+0.5 (+6.85)	100	DST	-0.3 (-6.98)	700

5CP có KLGD nhiều nhất			5CP có GTGD nhiều nhất		
Mã CK	Thay đổi	KL	Mã CK	Thay đổi	GT
STB	+0.1 (+0.74)	1.7 M	VIC	-2.0 (-1.65)	10.4 B
HQC	+0.4 (+2.90)	1.7 M	FPT	-0.6 (-1.20)	5.1 B
OGC	-0.4 (-3.17)	831.4 K	STB	+0.1 (+0.74)	23.4 B
FPT	-0.6 (-1.20)	104.2 K	HQC	+0.4 (+2.90)	22.8 B
SBT	-0.3 (-2.42)	780.1 K	VCB	-0.8 (-2.72)	13 B

5CP có KLGD nhiều nhất			5CP có GTGD nhiều nhất		
Mã CK	Thay đổi	KL	Mã CK	Thay đổi	GT
KLS	-0.01 (-0.09)	2.6 M	KLS	-0.01 (-0.09)	27.6 B
VND	-0.16 (-1.46)	1.4 M	VCS	-1.22 (-4.96)	93.5 M
PVX	-0.05 (-0.43)	1.3 M	VND	-0.16 (-1.46)	15 B
WSS	+0.04 (+0.85)	64.6 K	PVX	-0.05 (-0.43)	14.4 B
SHN	-0.28 (-2.49)	903.9 K	DBC	-0.2 (-1.37)	54.8 M

5CP NĐTNN mua nhiều nhất				5CP NĐTNN bán nhiều nhất			
Mã CK	Mua	Bán	M-B	Mã CK	Mua	Bán	M-B
VCB	10.441	254	10.186	HAG	3	1.832	-1.829
FPT	5.710	2.588	3.121	BVH	22	1.656	-1.634
PVD	4.816	2.562	2.254	PAC	0	1.251	-1.251
VSH	2.032	0	2.032	CII	0	1.234	-1.234
SBT	1.205	0	1.205	SSI	32	887	-854

5CP NĐTNN mua nhiều nhất				5CP NĐTNN bán nhiều nhất			
Mã CK	Mua	Bán	M-B	Mã CK	Mua	Bán	M-B
BVS	1.122	0	1.122	PVX	0	1.584	-1.584
PVS	321	0	321	KLS	533	1.650	-1.116
VE9	214	0	214	SCR	96	900	-803
VCG	133	0	133	VNF	0	299	-299
PVE	131	0	131	PGS	0	181	-181

Khuyến cáo

Báo cáo này được phát hành bởi VietinBankSc. Các thông tin, nhận định trong báo cáo này được VietinBankSc xem là đáng tin cậy và dựa trên các nguồn thông tin có sẵn, đã công bố ra công chúng được xem là đáng tin cậy và hợp pháp. Tuy nhiên, VietinBankSc không đảm bảo tính đầy đủ, chính xác của các thông tin này.

Nhà đầu tư sử dụng báo cáo này cần lưu ý các nhận định, dự báo trong báo cáo này mang tính chủ quan của người viết. Nhà đầu tư sử dụng báo cáo này tự chịu trách nhiệm về quyết định của mình.

Liên Hệ

Trụ sở chính

306 Bà Triệu
Q. Hai Bà Trưng, Hà Nội
Tel: (84.4) 6278 0012

Chi nhánh Tp. Hồ Chí Minh

49 Tôn Thất Đạm
Q. 1, TP. HCM
Tel: (84.8) 3820 9987

P. Giao dịch Thái Thịnh

Số 196 Thái Thịnh
Q. Đống Đa, Hà Nội
Tel: (84.8) 3519 0142

P. Giao dịch Phan Đăng Lưu

Tầng M, 24A Phan Đăng Lưu, P.6
Q. Bình Thạnh, TP. HCM
Tel: (84.8) 3551 5606