

CHỈ SỐ CHÍNH

	Mới nhất	Tăng / Giảm	
		điểm	%
Vnindex	393.5	7.0	1.8%
HnxIndex	67.4	1.6	2.4%
20 CP vốn hóa lớn nhất	432.8	7.8	1.8%
25 CP vốn hóa trung bình	177.1	5.0	2.9%
25 CP vốn hóa nhỏ	274.4	12.3	4.7%
Chỉ số ngành			
Ngân hàng		3.1	1.2%
Chứng khoán		6.7	3.8%
Xây dựng		8.1	3.8%
Bất động sản (trừ VIC)		6.7	3.1%
Thực phẩm (trừ MSN)		6.4	1.4%

THẾ GIỚI

	Chỉ số	Tăng / Giảm	
		điểm	%
Mỹ: Dow Jones	11,406	-77.0	-0.7%
Mỹ: S&P	1,193	-11.7	-1.0%
Anh: FTSE	5,303	-54.0	-1.0%
Nhật: Nikkei 225	9,057	-50.2	-0.6%
Trung Quốc: Hang Seng	20,289	77.0	-0.1%

KINH TẾ VĨ MÔ

	Tháng 6	Tháng 7	Lũy kế
Lạm phát so hàng tháng	1.1%	1.2%	
Lạm phát so với cùng kỳ (năm)	20.8%	22.2%	
Sản lượng Công nghiệp (%)	13.6%	9.6%	
Lãi suất OMO	15%	14%	
Xuất khẩu (triệu \$)	8,460	8,400	51,461
Nhập khẩu (triệu \$)	8,620	8,600	58,100
Thâm hụt thương mại (triệu \$)	-160	-200	-6,639
FDI cam kết (triệu \$)	978	3,379	9,045
FDI giải ngân (triệu \$)	780	1,000	6,300

(Nguồn: Tổng cục thống kê)

CÁC TIN TỨC VĨ MÔ TRONG NƯỚC VÀ QUỐC TẾ

Quốc tế

- Lợi suất trái phiếu chính phủ Mỹ hiện thấp hơn so với phần lớn các nước có xếp hạng AAA theo thang của S&P. Quyết định của S&P thực chất đã nâng hạng cho trái phiếu Mỹ.
- Hồng Kông được cấp phép đầu tư vào TTCK Trung Quốc. Hạn ngạch ban đầu 20 tỷ USD. Thỏa thuận này có lợi cho 2 bên: Trung Quốc quốc tế hóa hơn nữa đồng nhân dân tệ còn Hồng Kông phát triển được vị thế trung tâm tài chính.
- Lãnh đạo của Pháp và Đức khẳng định hiện còn quá sớm để phát hành trái phiếu chung của khu vực đồng tiền chung châu Âu để thay cho trái phiếu của từng nước trong khu vực.

Trong nước

- Thị trường LS đang có những tín hiệu cho thấy có thể hạ nhiệt. Tại thời điểm này, LS huy động đã giảm 1%-2% so với 3 tháng trước, kéo LS cho vay giảm theo. Lãnh đạo nhiều ngân hàng cũng cho biết, không thể hạ thêm LS nếu NHNN không có chính sách nới lỏng tiền tệ.
- Chính phủ và các cơ quan thuộc Quốc hội nhất trí với đề án tăng lương tối thiểu ở mọi loại hình doanh nghiệp từ 1/10, theo đề xuất của Bộ Lao động Thương binh và Xã hội.

	Khối lượng			Số lượng cổ phiếu			P/E
	KL	%	GDTT	Tăng	Giảm	Đứng	
	39.3	119.3%	17.8	198	53	49	8.3x
	50.0	211.9%	9.6	237	38	33	6.7x
	7.3	89.3%	10.6	17	1	2	
	21.0	173.2%	0.9	23	1	1	
	12.3	88.6%	1.2	22	1	2	
	4.2	46.7%	0.9	22	1	2	
	19.0	203.6%	0.1	19	5	1	
	10.3	214.8%	0.1	19	1	5	
	7.3	79.9%	1.2	20	0	5	
	2.1	91.0%	9.8	10	5	10	

(Khối lượng: triệu cổ phiếu)

GIÁ HÀNG HÓA

	Giá	Tăng / Giảm	
		điểm	%
Vàng trong nước (trd/lượng)	45.5	0.8	1.8%
Vàng thế giới (USD/ounce)	1,796.3	11.3	0.6%
Giá dầu thế giới (USD/thùng)	87.2	0.5	0.6%
Đường (USD cent/lb)	28.4	0.6	2.0%
Cà phê (USD cent/lb)	255.0	2.0	0.8%

THỊ TRƯỜNG TIỀN TỆ

	Chi số	Thay đổi	%
Bơm ròng qua OMO (Tỷ VND)	0	0	-
Lãi suất cho vay VND/năm (min-max)	16.0%	18.0%	
Lợi tức trái phiếu chính phủ - 1 năm	12.29	0.00	0.0%
Lợi tức trái phiếu chính phủ - 3 năm	12.45	-0.04	-0.3%
Lợi tức trái phiếu chính phủ - 5 năm	12.57	-0.01	-0.1%
Lợi tức trái phiếu chính phủ - 10 năm	12.59	0.00	0.0%

Tỷ giá

	Tỷ giá		
	Mua vào	Bán ra	Thay đổi
VND/USD (nguồn Vietinbank)	20,774	20,824	0/0
VND/USD (tự do)	20,840	20,900	0/0

(Nguồn: VietinBank)

GIAO DỊCH TRONG NGÀY

Diễn biến trên 2 sàn

- VN-Index kết phiên tăng mạnh 6,98 điểm, tương đương 1,81% lên mức 393,46 điểm. HNX-Index kết phiên tăng 2,4% lên mức 67,41 điểm. Thanh khoản tổng thể tăng tới 163% về khối lượng khớp lệnh trên cả hai sàn, giá trị khớp cũng tăng 105%. Thanh khoản tăng vọt đi cùng với giá tăng dĩ nhiên là biểu hiện rất tốt.
- Nguyên nhân của phiên tăng hôm nay chưa rõ là gì, nhưng thị trường vài phiên nữa sẽ tìm thấy câu trả lời. Trên cả phương diện Index lẫn các cổ phiếu đầu tàu, hôm nay mới là phiên khởi động và xu hướng cũng chưa chuyển biến rõ nét. Dù sao cách khởi động quá bất ngờ như vậy cũng cho thấy dòng tiền đứng ngoài đã khá sốt ruột.

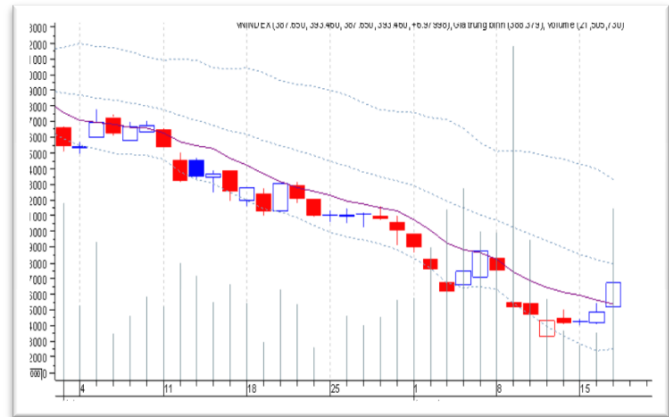
Giao dịch khối ngoại

- Sau khi phủ kín room FPT, khối ngoại giảm giao dịch và tiếp tục bán ròng VIC. Trên HSX, giá trị mua vào giảm 1/3 trong khi giá trị bán ra tăng 1/3 khiến phiên này khối ngoại bán ròng trên 21 tỷ đồng.
- Trên HNX, giao dịch khối ngoại tăng gấp 3 lần so với phiên trước. Tuy nhiên, giá trị mua ròng đạt thấp chỉ 676 triệu đồng. 2 cổ phiếu chứng khoán là KLS và BVS được mua ròng nhiều nhất đều trên 2 tỷ đồng. Trong khi đó, SCR bị bán mạnh nhất giá trị trên 1,7 tỷ đồng.

PHÂN TÍCH KỸ THUẬT

BIỂU ĐỒ PHÂN TÍCH KỸ THUẬT

- Theo PTKT: Các tín hiệu PTKT ngắn hạn cho thấy tín hiệu tăng điểm với VnIndex. Chúng tôi tiếp tục duy trì nhận định tích cực về thị trường như bản tin đầu tuần. Nếu không có gì thay đổi mô hình “Cup and handle” sẽ sớm xuất hiện sau cuối tháng 8.



XU HƯỚNG THỊ TRƯỜNG

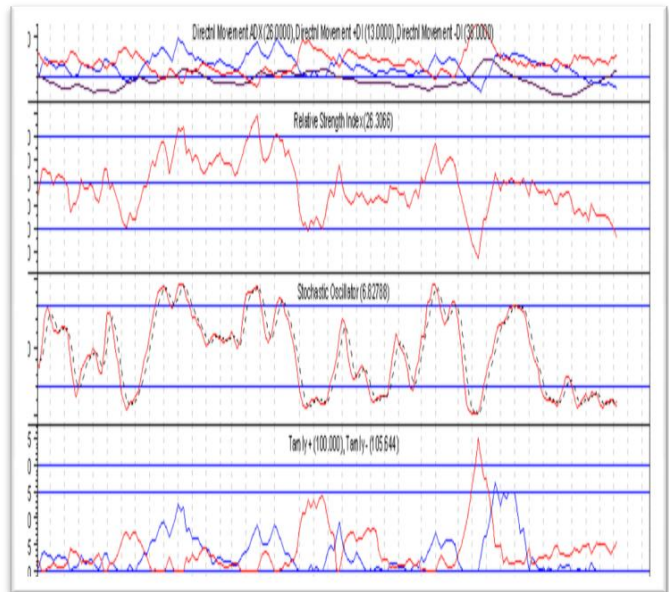
Ngắn hạn	Xuống
Trung hạn	Đi ngang
Dài hạn	Xuống

CÁC NGƯỠNG KHÁNG CỰ VÀ HỖ TRỢ

Kháng cự 1	460
Kháng cự 2	440
Vùng hỗ trợ 1	410
Vùng hỗ trợ 2	370

BẢNG CÁC CHỈ SỐ

RSI (14)	Đi ngang
STO (14)	Đi ngang
MFI (14)	Xuống
Tâm lý tiêu cực	Xuống
KLGD	Xuống
Độ rộng thị trường	Xuống



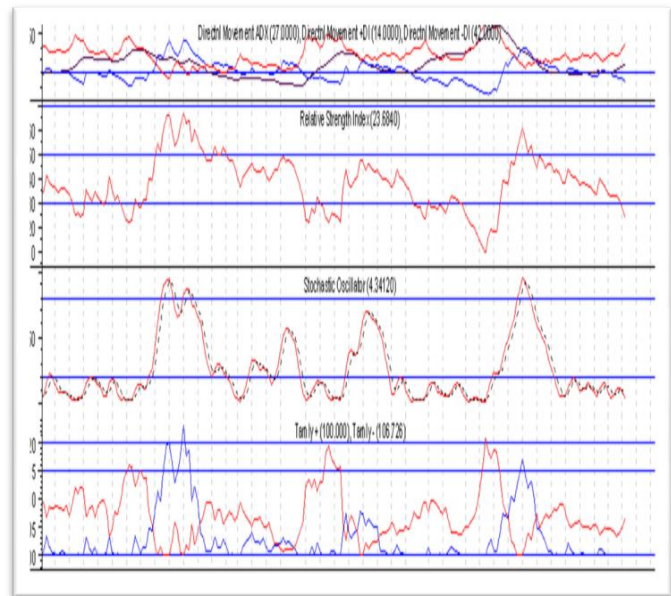
THÔNG TIN CẬP NHẬT CÁC CÔNG TY SÀN HOSE

- DHG** Ngày 11/8, FTIF - Templeton Frontier Markets Fund, cổ đông lớn của Công ty Cổ phần Dược Hậu Giang (**DHG**) đã nhận 3.048.798 cổ phiếu, nâng số cổ phiếu nắm giữ lên 5.248.311 cổ phiếu, chiếm 8,05% vốn điều lệ.
- LSS** Từ ngày 18/8 - 18/10, ông Lê Văn Tam - Chủ tịch Hội đồng Quản trị Công ty Cổ phần Mía đường Lam Sơn (**LSS**) đăng ký mua 200.000 cổ phiếu, nâng số cổ phiếu sẽ nắm giữ lên 803.720 cổ phiếu, chiếm 2,01% vốn điều lệ, nhằm tăng tỷ lệ nắm giữ tại LSS.
- SAM** Từ ngày 18/8 - 18/10, ông Bùi Lê Quang - Trưởng Ban kiểm soát Công ty Cổ phần Đầu tư và Phát triển Sacom (**SAM**) đăng ký mua 15.000 cổ phiếu, nhằm đầu tư.
- PVT** Từ ngày 10/6 - 9/8, ông Phạm Việt Anh - Ủy viên Hội đồng Quản trị, Tổng giám đốc Tổng Công ty Cổ phần Vận tải Dầu khí (**PVT**) đã mua 100.000 cổ phiếu, nâng số cổ phiếu nắm giữ lên 130.000 cổ phiếu.

PHÂN TÍCH KỸ THUẬT

- Theo PTKT: Các tín hiệu PTKT ngắn hạn cho thấy tăng điểm với HnxIndex. Chúng tôi tiếp tục duy trì nhận định tích cực về thị trường như bản tin đầu tuần. Nhà đầu tư có thể canh các phiên giảm điểm để tăng dần tỷ trọng cổ phiếu.

BIỂU ĐỒ PHÂN TÍCH KỸ THUẬT



XU HƯỚNG THỊ TRƯỜNG

Ngắn hạn	Xuống
Trung hạn	Đi ngang
Dài hạn	Xuống

CÁC NGƯỠNG KHÁNG CỰ VÀ HỖ TRỢ

Kháng cự 1	82
Kháng cự 2	72
Vùng hỗ trợ 1	70
Vùng hỗ trợ 2	66

BẢNG CÁC CHỈ SỐ

RSI (14)	Xuống
STO (14)	Xuống
MFI (14)	Xuống
Tâm lý tiêu cực	Lên
KLGD	Xuống
Độ rộng thị trường	Xuống

THÔNG TIN CẬP NHẬT CÁC CÔNG TY SÀN HNX

- LM3** Từ ngày 16/8 - 14/10, ông Phan Kim Lân - Chủ tịch Hội đồng Quản trị, tổng giám đốc Công ty Cổ phần Lilama 3 (**LM3**) đăng ký mua 20.000 cổ phiếu, nhằm tăng tỷ lệ nắm giữ.
- DTC** Từ ngày 16/8 - 19/8, bà Đậu Thị Tuyết - Kế toán trưởng Công ty Cổ phần Viglacera Đông Triều (**DTC**) đăng ký mua 13.000 cổ phiếu, nhằm nâng tỷ lệ nắm giữ.
- PHC** Từ ngày 16/8 - 14/10, ông Trần Hồng Phúc - Phó tổng giám đốc Công ty Cổ phần Xây dựng Phục Hưng Holdings (**PHC**) đăng ký mua 50.000 cổ phiếu, nhằm tăng sở hữu.
- VC3** Ngày 9/8, ông (bà) Nguyễn Lưu Thụy, cổ đông lớn của Công ty Cổ phần Xây dựng số 3 (**VC3**) đã mua 1.426.600 cổ phiếu, nâng số cổ phiếu nắm giữ lên 1.626.600 cổ phiếu, chiếm 20,33% vốn điều lệ.

HOSE

5CP TĂNG giá nhiều nhất			5CP GIẢM giá nhiều nhất		
Mã CK	Thay đổi	KL	Mã CK	Thay đổi	KL
BAS	+0.1 (+5.26)	20.2 K	NNC	-2.9 (-9.86)	18.4 K
DIC	+0.4 (+5.00)	88.8 K	RAL	-1.3 (-7.83)	11 K
DMC	+1.2 (+5.00)	15.4 K	EVE	-1.7 (-4.94)	660
MKP	+2.1 (+5.00)	23 K	TNT	-0.6 (-4.88)	2 K
MTG	+0.2 (+5.00)	44 K	IMP	-2.3 (-4.84)	1.2 K

HNX

5CP TĂNG giá nhiều nhất			5CP GIẢM giá nhiều nhất		
Mã CK	Thay đổi	KL	Mã CK	Thay đổi	KL
SDA	+0.3 (+4.05)	28.1 K	IDV	-2.0 (-6.76)	100
KMT	+0.4 (+6.06)	2 K	VDL	-2.0 (-6.37)	1000
PHC	+0.6 (+6.98)	11.1 K	WCS	+0.4 (+1.65)	10 K
GGG	+0.1 (+2.86)	74.2 K	SDS	-1.0 (-6.85)	100
SD6	+0.3 (+4.23)	73.6 K	HAD	-2.0 (-6.78)	300

5CP có KLGD nhiều nhất			5CP có GTGD nhiều nhất		
Mã CK	Thay đổi	KL	Mã CK	Thay đổi	GT
KDC	+1.2 (+3.83)	256 K	KDC	+1.2 (+3.83)	8.2 B
SSI	+0.8 (+4.68)	2.8 M	SSI	+0.8 (+4.68)	48.9 B
STB	+0.3 (+2.29)	787.4 K	STB	+0.3 (+2.29)	10.4 B
NTB	+0.1 (+1.23)	77.8 K	VIC	0.0 (0.00)	16.7 B
EIB	+0.1 (+0.67)	592.1 K	ACL	+0.4 (+1.71)	297 M

5CP có KLGD nhiều nhất			5CP có GTGD nhiều nhất		
Mã CK	Thay đổi	KL	Mã CK	Thay đổi	GT
KLS	+0.4 (+4.04)	7.9 M	KLS	+0.4 (+4.04)	81.8 B
SHB	+0.2 (+2.94)	1.4 M	SHB	+0.2 (+2.94)	10.1 B
PVX	+0.5 (+4.90)	4.3 M	PVX	+0.5 (+4.90)	46.1 B
VND	+0.4 (+4.49)	3.7 M	VND	+0.4 (+4.49)	34 B
BVS	+0.7 (+4.76)	1.7 M	BVS	+0.7 (+4.76)	26 B

5CP NĐTNN mua nhiều nhất				5CP NĐTNN bán nhiều nhất			
Mã CK	Mua	Bán	M-B	Mã CK	Mua	Bán	M-B
KDC	11.704	5.085	6.619	VIC	705	14.904	-14.198
IMP	4.374	0	4.374	CII	340	5.693	-5.352
HPG	2.931	163	2.768	DPM	4.877	9.111	-4.234
VSH	2.742	337	2.404	SJS	622	3.256	-2.633
PVD	2.834	1.077	1.756	STB	131	2.021	-1.889

5CP NĐTNN mua nhiều nhất				5CP NĐTNN bán nhiều nhất			
Mã CK	Mua	Bán	M-B	Mã CK	Mua	Bán	M-B
PGS	252	0	252	WSS	0	61	-61
PVS	209	29	180	STP	0	48	-48
NST	108	15	92	VE1	0	14	-14
AVS	76	0	76	CTC	0	11	-11
PMC	75	0	75	HBD	0	1	-1

Khuyến cáo

Báo cáo này được phát hành bởi VietinBankSc. Các thông tin, nhận định trong báo cáo này được VietinBankSc xem là đáng tin cậy và dựa trên các nguồn thông tin có sẵn, đã công bố ra công chúng được xem là đáng tin cậy và hợp pháp. Tuy nhiên, VietinBankSc không đảm bảo tính đầy đủ, chính xác của các thông tin này.

Nhà đầu tư sử dụng báo cáo này cần lưu ý các nhận định, dự báo trong báo cáo này mang tính chủ quan của người viết. Nhà đầu tư sử dụng báo cáo này tự chịu trách nhiệm về quyết định của mình.

Liên Hệ

Trụ sở chính

306 Bà Triệu
Q. Hai Bà Trưng, Hà Nội
Tel: (84.4) 6278 0012

Chi nhánh Tp. Hồ Chí Minh

49 Tôn Thất Đạm
Q. 1, TP. HCM
Tel: (84.8) 3820 9987

P. Giao dịch Thái Thịnh

Số 196 Thái Thịnh
Q. Đống Đa, Hà Nội
Tel: (84.8) 3519 0142

P. Giao dịch Phan Đăng Lưu

Tầng M, 24A Phan Đăng Lưu, P.6
Q. Bình Thạnh, TP. HCM
Tel: (84.8) 3551 5606