

CHỈ SỐ CHÍNH	Mới nhất	Tăng / Giảm	
		điểm	%
Vnindex	401.3	-4.8	-1.2%
HnxIndex	69.4	-0.5	-0.7%
20 CP vốn hóa lớn nhất	441.1	-6.9	-1.5%
25 CP vốn hóa trung bình	184.8	0.4	0.2%
25 CP vốn hóa nhỏ	280.2	13.1	4.9%
Chỉ số ngành			
Ngân hàng		0.1	0.0%
Chứng khoán		-0.4	-0.2%
Xây dựng		0.8	0.4%
Bất động sản (trừ VIC)		0.7	0.3%
Thực phẩm (trừ MSN)		-1.5	-0.3%

THẾ GIỚI	Chỉ số	Tăng / Giảm	
		điểm	%
Mỹ: Dow Jones	10,855	37.0	0.3%
Mỹ: S&P	1,124	0.3	0.0%
Anh: FTSE	5,095	-54.0	-1.1%
Nhật: Nikkei 225	8,733	104.9	1.2%
Trung Quốc: Hang Seng	19,690	203.2	-0.1%

KINH TẾ VĨ MÔ	Tháng 6	Tháng 7	Lũy kế
Lạm phát so hàng tháng	1.1%	1.2%	
Lạm phát so với cùng kỳ (năm)	20.8%	22.2%	
Sản lượng Công nghiệp (%)	13.6%	9.6%	
Lãi suất OMO	15%	14%	
Xuất khẩu (triệu \$)	8,460	8,400	51,461
Nhập khẩu (triệu \$)	8,620	8,600	58,100
Thâm hụt thương mại (triệu \$)	-160	-200	-6,639
FDI cam kết (triệu \$)	978	3,379	9,045
FDI giải ngân (triệu \$)	780	1,000	6,300

(Nguồn: Tổng cục thống kê)

CÁC TIN TỨC VĨ MÔ TRONG NƯỚC VÀ QUỐC TẾ

Quốc tế

- Ngân hàng Trung ương châu Âu (ECB) cho biết, ngân hàng này đã chi 14,3 tỷ euro (20,6 tỷ USD) trong tuần trước để mua trái phiếu các Chính phủ trong khu vực để chống đỡ khủng hoảng.
- Phiên giao dịch đêm qua (22/8), giá xăng, dầu biến động trái chiều. Nhiều chuyên gia dự báo giá dầu Brent tương lai sẽ điều chỉnh giảm, nếu chiến sự tại Libya kết thúc sớm và hoạt động sản xuất dầu được nối lại bình thường.
- Đồng euro tiếp tục giảm so với USD khi tăng trưởng sản xuất được dự báo giảm tại Đức, châu Âu và niềm tin nhà đầu tư đi xuống.

Trong nước

- Dự kiến, trong tháng 9/2011, NHNN sẽ trình Chính phủ ban hành Nghị định mới quản lý thị trường vàng thay thế Nghị định 174/1999/NĐ-CP. Theo đó NHNN chỉ cho phép một số doanh nghiệp và TCTD có kinh nghiệm trong lĩnh vực kinh doanh vàng được thực hiện mua bán vàng miếng với tổ chức, cá nhân.
- Theo thông báo của Sở giao dịch chứng khoán Hà Nội (HNX), ngày 25/8 sẽ đấu thầu 3.000 tỷ đồng trái phiếu Chính phủ, gồm 1.500 tỷ đồng trái phiếu kì hạn 3 năm và 1.500 tỷ đồng trái phiếu kì hạn 5 năm.

Khối lượng	Số lượng cổ phiếu			P/E		
	KL	%	GDTT		Tăng	Giảm
30.0	-4.1%	4.5	78	157	65	8.5x
49.7	45.7%	2.5	73	181	55	7.0x
7.8	45.7%	0.8	5	13	2	
21.9	18.0%	0.1	10	11	4	
13.1	-29.1%	0.6	4	14	7	
3.6	-24.0%	0.6	4	14	7	
23.7	117.0%	0.2	10	10	5	
13.6	65.4%	0.1	6	14	5	
9.1	-2.3%	0.4	12	11	2	
1.6	-35.1%	0.5	5	8	12	

(Khối lượng: triệu cổ phiếu)

GIÁ HÀNG HÓA	Giá	Tăng / Giảm	
		điểm	%
Vàng trong nước (trd/lượng)	48.9	0.3	0.5%
Vàng thế giới (USD/ounce)	1,898.9	7.0	0.4%
Giá dầu thế giới (USD/thùng)	85.5	1.1	1.3%
Đường (USD cent/lb)	30.8	-0.2	-0.6%
Cà phê (USD cent/lb)	268.4	-1.5	-0.6%

THỊ TRƯỜNG TIỀN TỆ	Chỉ số	Thay đổi	%
Bơm ròng qua OMO (Tỷ VND)	0	0	-
Lãi suất cho vay VND/năm (min-max)	16.0%	18.0%	
Lợi tức trái phiếu chính phủ - 1 năm	12.34	0.17	1.4%
Lợi tức trái phiếu chính phủ - 3 năm	12.45	0.13	1.0%
Lợi tức trái phiếu chính phủ - 5 năm	12.57	0.07	0.6%
Lợi tức trái phiếu chính phủ - 10 năm	12.57	0.03	0.2%
Tỷ giá			
VND/USD (nguồn Vietinbank)	20,820	20,824	20/0
VND/USD (tự do)	20,940	20,960	40/40

(Nguồn: VietinBank)

GIAO DỊCH TRONG NGÀY

Diễn biến trên 2 sàn

- VN-Index giảm 1,16% hôm nay có nguyên nhân lớn do sự suy yếu của BVH, MSN, VPL và VIC. Tuy nhiên ảnh hưởng tâm lý của các cổ phiếu lớn tới Index không còn nhiều và điều được quan tâm hơn là lực cầu tại các mã thanh khoản tốt có đủ mạnh hay không. Trên HNX, KLS chính thức kiểm tra lại vùng đỉnh 12.000 đồng – 12.700 đồng của đợt tăng đầu tháng 6 vừa qua.
- Tình trạng xả hàng ở các cổ phiếu dẫn dắt hôm nay là mạnh. Điều này cũng không khó hiểu vì mức lợi nhuận ở các mã này đã tương đối tốt trong khi một số mã đi vào vùng kháng cự. Nhiều nhà đầu tư sẽ đặt yếu tố an toàn lên trên và chấp nhận lợi nhuận mỏng.

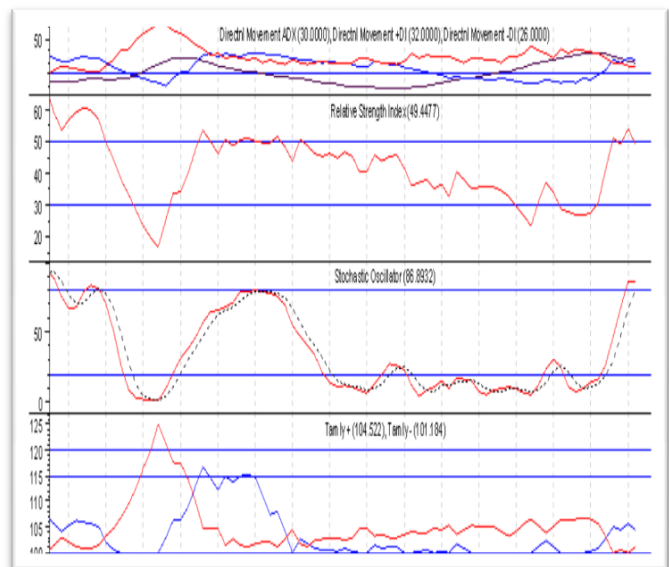
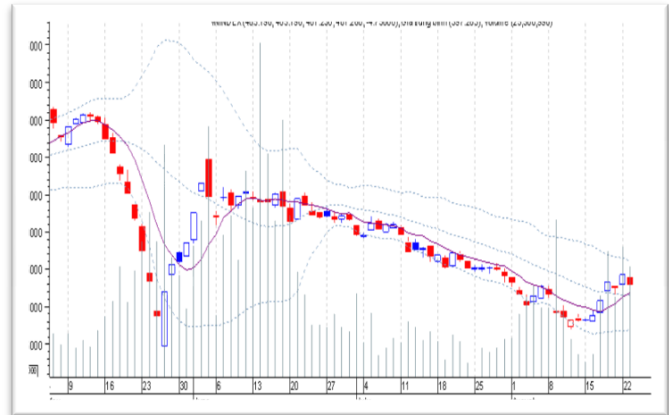
Giao dịch khối ngoại

- Trong khi nhà đầu tư nội có phần chưa ổn định về tâm lý và bán mạnh phiên hôm nay, dòng vốn nước ngoài lại quay trở lại mua ròng. Không tính các giao dịch thỏa thuận, dòng tiền khối ngoại đã quay trở lại thị trường phiên sáng nay, lượng mua vào của khối này đạt hơn 2,7 triệu đơn vị - gấp hơn 2 lần so với lượng bán ra. Chốt phiên, giá trị mua ròng (không tính giao dịch thỏa thuận) dừng ở mức 15 tỷ đồng – tương đương hơn 1,36 triệu đơn vị chứng khoán.

PHÂN TÍCH KỸ THUẬT

- Theo PTKT: VnIndex bắt đầu đạt mức cân bằng quanh 400 điểm. Thị trường đang chờ đợi thông tin để có thể bước tiếp. CPI nếu thấp tầm 0.7-0.8 là tin tích cực. Nhưng cũng sẽ chỉ ảnh hưởng ít. Muốn VnIndex vượt 440 cần các thông tin mạnh hơn như hạ giá xăng hoặc giảm "thắt chặt" chính sách tiền tệ. Dự báo, nếu có giảm "thắt chặt" chính sách tiền tệ, dòng vốn tự doanh của cty ck sẽ vào mạnh tạo sóng khá lớn.

BIỂU ĐỒ PHÂN TÍCH KỸ THUẬT



XU HƯỚNG THỊ TRƯỜNG

Ngắn hạn	Lên
Trung hạn	Đi ngang
Dài hạn	Xuống

CÁC NGƯỠNG KHÁNG CỰ VÀ HỖ TRỢ

Kháng cự 1	460
Kháng cự 2	440
Vùng hỗ trợ 1	400
Vùng hỗ trợ 2	380

BẢNG CÁC CHỈ SỐ

RSI (14)	Xuống
STO (14)	Xuống
MFI (14)	Xuống
Tâm lý tiêu cực	Lên
KLGD	Xuống
Độ rộng thị trường	Xuống

THÔNG TIN CẬP NHẬT CÁC CÔNG TY SÀN HOSE

- DTT** Từ ngày 30/6 - 15/8, ông Lê Công Nghiệp - thành viên Hội đồng quản trị Công ty Cổ phần Kỹ nghệ Đô thành (**DTT**) đã mua 300.000 cổ phiếu, nâng số cổ phiếu nắm giữ lên 600.000 cổ phiếu, chiếm 7,36% vốn điều lệ, nhằm đầu tư.
- ITC** Từ ngày 24/8 - 14/10, bà Dương Thanh Thủy - thành viên Hội đồng Quản trị Công ty Cổ phần Đầu tư - Kinh doanh nhà (**ITC**) đăng ký bán 700.000 cổ phiếu, đăng ký mua 700.000 cổ phiếu, số cổ phiếu sẽ nắm giữ là 711.464 cổ phiếu, nhằm đầu tư chứng khoán.
- PNJ** Từ ngày 9/8 - 12/8, bà Nguyễn Thị Kim Lan, người có liên quan đến bà Nguyễn Thị Cúc - thành viên Hội đồng Quản trị Công ty Cổ phần Vàng bạc Đá quý Phú Nhuận (**PNJ**) đã bán 300.000 cổ phiếu, số cổ phiếu nắm giữ còn 3.999 cổ phiếu, nhằm giải quyết nhu cầu tài chính cá nhân.
- ASP** Công ty Cổ phần Tập đoàn Dầu khí An Pha (**ASP**) đăng ký mua 1.029.906 cổ phiếu quỹ, nhưng chưa thực hiện mua do thị trường biến động không thuận lợi, công ty sẽ tiếp tục theo dõi để thực hiện việc mua cổ phiếu như đã đăng ký.

PHÂN TÍCH KỸ THUẬT

- Theo PTKT: Thị trường bắt đầu đạt mức cân bằng quanh 69-70 điểm. Thị trường đang chờ đợi thông tin để có thể bước tiếp. CPI nếu thấp tầm 0.7-0.8 là tin tích cực. Nhưng cũng sẽ chỉ ảnh hưởng ít. Muốn Hnx vượt 72 lên cần các thông tin mạnh hơn như hạ giá xăng hoặc giảm "thắt chặt" chính sách tiền tệ. Dự báo, nếu có giảm "thắt chặt" chính sách tiền tệ, dòng vốn tự doanh của cty ck sẽ vào mạnh tạo sóng khá lớn lên mức 80 điểm.

BIỂU ĐỒ PHÂN TÍCH KỸ THUẬT



XU HƯỚNG THỊ TRƯỜNG

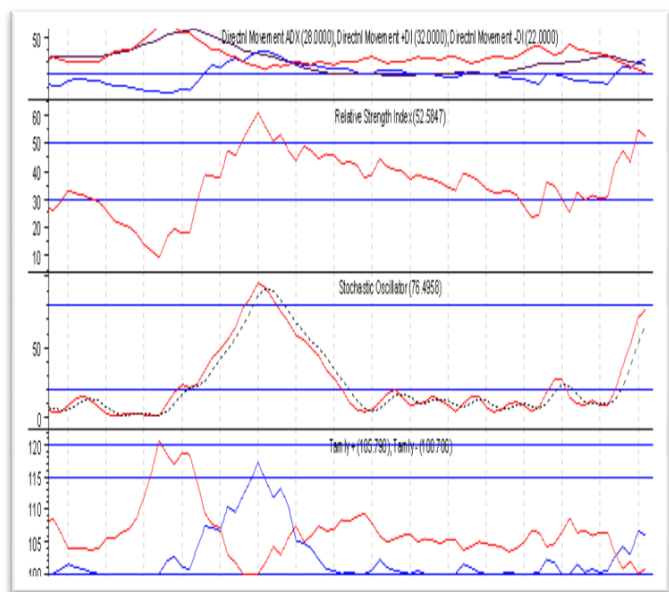
Ngắn hạn	Lên
Trung hạn	Đi ngang
Dài hạn	Xuống

CÁC NGƯỠNG KHÁNG CỰ VÀ HỖ TRỢ

Kháng cự 1	82
Kháng cự 2	80
Vùng hỗ trợ 1	70
Vùng hỗ trợ 2	66

BẢNG CÁC CHỈ SỐ

RSI (14)	Xuống
STO (14)	Lên
MFI (14)	Lên
Tâm lý tiêu cực	Lên
KLGD	Lên
Độ rộng thị trường	Xuống



THÔNG TIN CẬP NHẬT CÁC CÔNG TY SÀN HNX

- B82** Từ ngày 22/8/2011 - 21/10/2011, ông Cao Hoài Thanh - Ủy viên Hội đồng Quản trị, Phó Giám đốc Công ty Cổ phần 482 (**B82**) đăng ký mua 10.000 cổ phiếu, nhằm tăng số lượng cổ phiếu sở hữu.
- VFR** Từ ngày 19/8 - 14/10, bà Nguyễn Thanh Thủy - Kế toán trưởng Công ty Cổ phần Vận tải và Thuê tàu (**VFR**) đăng ký mua 10.000 cổ phiếu, nâng số cổ phiếu sẽ nắm giữ lên 14.000 cổ phiếu.
- PVX** Từ ngày 16/6 - 16/8, ông Vũ Hữu Nghị - thành viên Ban kiểm soát Tổng Công ty Cổ phần Xây lắp Dầu khí Việt Nam (**PVX**) đăng ký bán 15.600 cổ phiếu, nhưng không bán được, số cổ phiếu hiện đang nắm giữ là 15.600 cổ phiếu, chiếm 0,01% vốn điều lệ.
- VNF** Từ ngày 25/8 - 24/10, ông Nguyễn Hồng Điệp - Ủy viên Hội đồng Quản trị Công ty Cổ phần Vận tải Ngoại Thương (**VNF**) đăng ký mua 100.000 cổ phiếu, nhằm tăng tỷ lệ sở hữu cổ phần.

HOSE

5CP TĂNG giá nhiều nhất			5CP GIẢM giá nhiều nhất		
Mã CK	Thay đổi	KL	Mã CK	Thay đổi	KL
CIG	+0.3 (+5.00)	15.9 K	SHI	-1.7 (-16.67)	5 K
PNJ	+1.4 (+4.93)	216.8 K	BT6	-0.5 (-5.00)	18.2 K
CLC	+0.6 (+4.92)	10	MKP	-2.3 (-5.00)	54.1 K
PXM	+0.3 (+4.92)	83.4 K	NSC	-1.7 (-5.00)	900
CMX	+0.4 (+4.88)	10	SMA	-0.3 (-5.00)	16.8 K

HNX

5CP TĂNG giá nhiều nhất			5CP GIẢM giá nhiều nhất		
Mã CK	Thay đổi	KL	Mã CK	Thay đổi	KL
BTS	+0.17 (+3.55)	1.8 K	VCS	-0.82 (-3.67)	9 K
SDT	+0.46 (+4.38)	56.1 K	DTC	-0.72 (-2.78)	400
MAX	+0.24 (+2.31)	242.7 K	B82	+0.5 (+4.03)	100
SVS	+0.19 (+6.40)	29.8 K	CX8	-0.6 (-6.90)	100
CTA	+0.28 (+5.81)	28.8 K	GFC	-0.62 (-5.30)	500

5CP có KLGD nhiều nhất			5CP có GTGD nhiều nhất		
Mã CK	Thay đổi	KL	Mã CK	Thay đổi	GT
SSI	-0.1 (-0.52)	2.7 M	SSI	-0.1 (-0.52)	52.4 B
ITA	+0.2 (+2.20)	1.5 M	VCF	-1.0 (-1.21)	899 M
STB	+0.1 (+0.72)	938.1 K	STB	+0.1 (+0.72)	13 B
SAM	-0.1 (-1.56)	887.5 K	KSS	-0.3 (-2.19)	3.6 B
KSS	-0.3 (-2.19)	270.4 K	DPM	-0.1 (-0.31)	15.5 B

5CP có KLGD nhiều nhất			5CP có GTGD nhiều nhất		
Mã CK	Thay đổi	KL	Mã CK	Thay đổi	GT
PVX	+0.64 (+5.83)	4.2 M	PVX	+0.64 (+5.83)	48.4 B
KLS	+0.65 (+6.00)	3.2 M	KLS	+0.65 (+6.00)	37.3 B
VND	+0.67 (+6.59)	1.8 M	VND	+0.67 (+6.59)	19.5 B
THV	+0.24 (+4.58)	1.6 M	PGS	+0.6 (+3.52)	22.1 B
SCR	+0.63 (+6.09)	1.6 M	SCR	+0.63 (+6.09)	17.3 B

5CP NĐTNN mua nhiều nhất				5CP NĐTNN bán nhiều nhất			
Mã CK	Mua	Bán	M-B	Mã CK	Mua	Bán	M-B
KDC	11.704	5.085	6.619	VIC	705	14.904	-14.198
IMP	4.374	0	4.374	CII	340	5.693	-5.352
HPG	2.931	163	2.768	DPM	4.877	9.111	-4.234
VSH	2.742	337	2.404	SJS	622	3.256	-2.633
PVD	2.834	1.077	1.756	STB	131	2.021	-1.889

5CP NĐTNN mua nhiều nhất				5CP NĐTNN bán nhiều nhất			
Mã CK	Mua	Bán	M-B	Mã CK	Mua	Bán	M-B
PGS	252	0	252	WSS	0	61	-61
PVS	209	29	180	STP	0	48	-48
NST	108	15	92	VE1	0	14	-14
AVS	76	0	76	CTC	0	11	-11
PMC	75	0	75	HBD	0	1	-1

Khuyến cáo

Báo cáo này được phát hành bởi VietinBankSc. Các thông tin, nhận định trong báo cáo này được VietinBankSc xem là đáng tin cậy và dựa trên các nguồn thông tin có sẵn, đã công bố ra công chúng được xem là đáng tin cậy và hợp pháp. Tuy nhiên, VietinBankSc không đảm bảo tính đầy đủ, chính xác của các thông tin này.

Nhà đầu tư sử dụng báo cáo này cần lưu ý các nhận định, dự báo trong báo cáo này mang tính chủ quan của người viết. Nhà đầu tư sử dụng báo cáo này tự chịu trách nhiệm về quyết định của mình.

Liên Hệ

Trụ sở chính

306 Bà Triệu
Q. Hai Bà Trưng, Hà Nội
Tel: (84.4) 6278 0012

Chi nhánh Tp. Hồ Chí Minh

49 Tôn Thất Đạm
Q. 1, TP. HCM
Tel: (84.8) 3820 9987

P. Giao dịch Thái Thịnh

Số 196 Thái Thịnh
Q. Đống Đa, Hà Nội
Tel: (84.8) 3519 0142

P. Giao dịch Phan Đăng Lưu

Tầng M, 24A Phan Đăng Lưu, P.6
Q. Bình Thạnh, TP. HCM
Tel: (84.8) 3551 5606