

CHỈ SỐ CHÍNH	Mới nhất	Tăng / Giảm	
		điểm	%
Vnindex	396.7	-4.6	-1.1%
HnxIndex	69.4	-0.5	-0.7%
20 CP vốn hóa lớn nhất	435.3	-5.8	-1.3%
25 CP vốn hóa trung bình	182.5	-2.4	-1.3%
25 CP vốn hóa nhỏ	279.6	11.6	4.3%
<b>Chỉ số ngành</b>			
Ngân hàng		-1.2	-0.4%
Chứng khoán		-2.8	-1.5%
Xây dựng		-3.0	-1.3%
Bất động sản (trừ VIC)		-4.4	-1.9%
Thực phẩm (trừ MSN)		6.9	1.4%

THẾ GIỚI	Chỉ số	Tăng / Giảm	
		điểm	%
Mỹ: Dow Jones	11,177	322.1	2.9%
Mỹ: S&P	1,162	38.5	3.3%
Anh: FTSE	5,153	-54.0	-1.0%
Nhật: Nikkei 225	8,640	-93.4	-1.1%
Trung Quốc: Hang Seng	19,652	-224.0	-0.1%

KINH TẾ VĨ MÔ	Tháng 7	Tháng 8	Lũy kế
Lạm phát so hàng tháng	1.17%	0.93%	
Lạm phát so với cùng kỳ (năm)	22.16%	23.02%	
Sản lượng Công nghiệp (%)	9.60%		
Lãi suất OMO	14.00%		
Xuất khẩu (triệu \$)	8,400		
Nhập khẩu (triệu \$)	8,600		
Thâm hụt thương mại (triệu \$)	-200		
FDI cam kết (triệu \$)	3,379		
FDI giải ngân (triệu \$)	1,000		

(Nguồn: Tổng cục thống kê)

**CÁC TIN TỨC VĨ MÔ TRONG NƯỚC VÀ QUỐC TẾ**

**Quốc tế**

- Bộ trưởng Tài chính Nhật Yoshihiko Noda công bố một gói các biện pháp để kiềm chế đồng yên tăng mạnh. Ông Noda cũng công bố khoản tín dụng khẩn cấp 100 tỷ USD để hỗ trợ các doanh nghiệp Nhật trong hoạt động mua sắm năng lượng và tài nguyên tại nước ngoài.
- Chứng khoán Mỹ bật mạnh 3% do các nhà đầu tư tin tưởng trong cuộc phát biểu thứ 6 với các ngân hàng Mỹ, ông Bernanke sẽ đưa ra chương trình nới lỏng QE3, bơm tiền cho sự hoạt động uê oài của kinh tế hiện nay.
- Moody's hạ xếp hạng trái phiếu chính phủ Nhật từ Aa2 xuống Aa3 với lý do thâm hụt ngân sách lớn và nợ chính phủ Nhật tăng cao từ 2009.

**Trong nước**

- NHNN hôm nay bắt đầu nâng tỷ giá USD bình quân liên ngân hàng lên 20.628 đồng, tăng 10 đồng so với mức duy trì suốt từ ngày 10/8 tới nay.
- Theo thông báo của Tổng cục Thống kê, chỉ số giá tiêu dùng (CPI) tháng 8 ghi nhận mức tăng 0,93% so với tháng trước. So với cùng kỳ năm ngoái, chỉ số giá tiêu dùng cả nước đã tăng 23,02% và nếu so với tháng 12 năm ngoái, mức tăng này là 15,68%.

Khối lượng	Số lượng cổ phiếu	P/E				
			KL	%	GDTT	Tăng
27.5	-8.2%	2.2	75	155	70	8.5x
49.7	-24.1%	2.5	73	181	55	7.0x
8.9	14.3%	0.6	5	13	2	
20.8	-4.9%	0.1	4	17	4	
11.6	-11.7%	0.0	11	9	5	
3.1	-13.9%	0.0	11	9	5	
18.4	-22.4%	0.1	3	10	12	
8.9	-34.4%	0.1	9	8	8	
9.9	8.9%	0.3	5	14	6	
1.4	-13.5%	0.0	9	6	10	

(Khối lượng: triệu cổ phiếu)

GIÁ HÀNG HÓA	Giá	Tăng / Giảm	
		điểm	%
Vàng trong nước (trd/lượng)	47.5	-1.4	-2.8%
Vàng thế giới (USD/ounce)	1,846.5	-14.8	-0.8%
Giá dầu thế giới (USD/thùng)	85.3	-0.2	-0.2%
Đường (USD cent/lb)	30.8	0.0	-0.1%
Cà phê (USD cent/lb)	271.8	2.9	1.1%

THỊ TRƯỜNG TIỀN TỆ	Chi số	Thay đổi	%
Bơm ròng qua OMO (Tỷ VND)	0	0	-
Lãi suất cho vay VND/năm (min-max)	16.0%	18.0%	
Lợi tức trái phiếu chính phủ - 1 năm	12.33	-0.01	-0.1%
Lợi tức trái phiếu chính phủ - 3 năm	12.45	0.00	0.0%
Lợi tức trái phiếu chính phủ - 5 năm	12.57	0.00	0.0%
Lợi tức trái phiếu chính phủ - 10 năm	12.57	0.00	0.0%
<b>Tỷ giá</b>			
VND/USD (nguồn Vietinbank)	20,830	20,834	10/10
VND/USD (tự do)	20,990	21,020	50/60

(Nguồn: VietinBank)

**GIAO DỊCH TRONG NGÀY**

**Diễn biến trên 2 sàn**

- Trước áp lực chốt lời ngắn hạn ngày càng tăng, có vẻ cầu chấp nhận thoái lui xuống các bước giá thấp hơn. Điều này tạo khoảng trống khá lớn quanh tham chiếu và biến động cung không lớn cũng tạo sự chuyển biến rất nhanh. VN-Index gầy mức 400 điểm không quan trọng bằng lực đỡ ở những cổ phiếu đầu tàu.
- Hôm nay không chỉ các cổ phiếu dẫn dắt yếu, mà mặt bằng chung cũng khá đuối. Tuy nhiên biên độ giảm cũng chỉ ở mức bình thường. Thống kê cho thấy HSX có 75 mã giảm trên 2% và HNX là 97 mã. Số lượng này so với phiên hôm qua còn thấp hơn, nhưng độ dao động của Index lại lớn hơn và tạo ấn tượng xấu hơn.

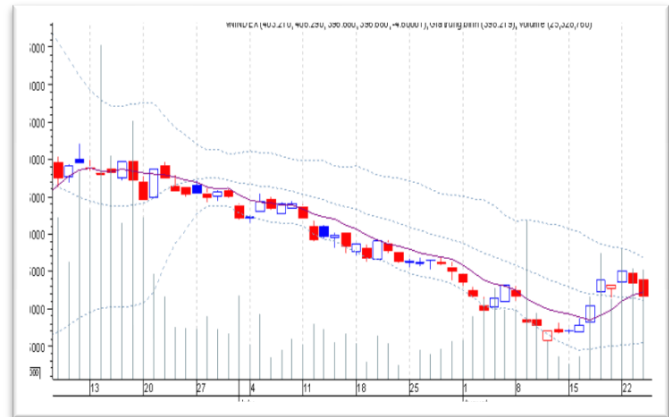
**Giao dịch khối ngoại**

- HSX bắt đầu chứng kiến phiên thoát hàng mạnh chưa từng có của nhà đầu tư nước ngoài trong suốt 3 tuần gần đây. Tổng giá trị vốn ròng rút ra khỏi sàn này đạt gần 40 tỷ đồng. Áp lực bán tập trung lớn vào một số mã, đặc biệt là VIC đã ảnh hưởng nghiêm trọng đến chỉ số. Riêng BVH hôm nay đã giảm 3,5% khi khối ngoại rút ròng xấp xỉ 5 tỷ đồng. Khối lượng bán ra của khối ngày chiếm tới 86% tổng thanh khoản.

**PHÂN TÍCH KỸ THUẬT**

- Theo PTKT: VnIndex điều chỉnh giảm với khối lượng thấp hơn phiên trước. Nhà đầu tư NN bán khá mạnh ở các cổ phiếu quen thuộc của các quỹ ETF: VIC, CII, DPM, ... thị trường đang thiếu vắng các thông tin mới để hỗ trợ cho đà đi lên. Nhà đầu tư thận trọng có thể xem xét hiện thực hóa lợi nhuận.

**BIỂU ĐỒ PHÂN TÍCH KỸ THUẬT**



**XU HƯỚNG THỊ TRƯỜNG**

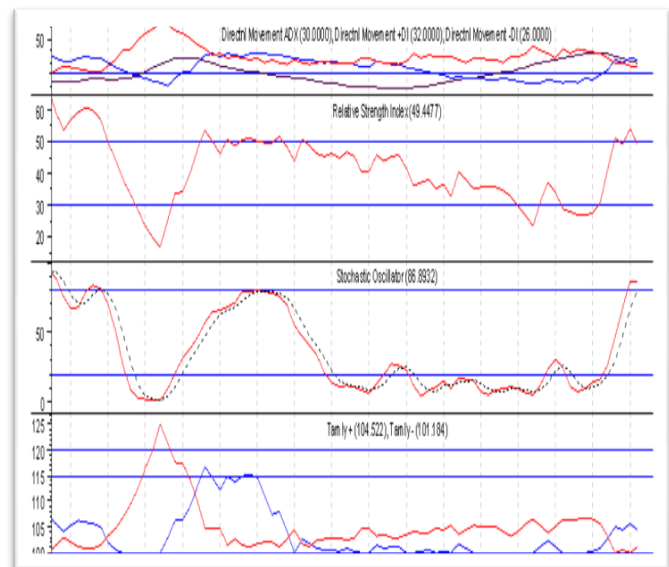
Ngắn hạn	Xuống
Trung hạn	Đi ngang
Dài hạn	Xuống

**CÁC NGƯỠNG KHÁNG CỰ VÀ HỖ TRỢ**

Kháng cự 1	460
Kháng cự 2	440
Vùng hỗ trợ 1	400
Vùng hỗ trợ 2	380

**BẢNG CÁC CHỈ SỐ**

RSI (14)	Lên
STO (14)	Lên
MFI (14)	Lên
Tâm lý tiêu cực	Xuống
KLGD	Lên
Độ rộng thị trường	Xuống



**THÔNG TIN CẬP NHẬT CÁC CÔNG TY SÀN HOSE**

- PGD** Từ ngày 26/8 - 26/9, Công ty Cổ phần Thương mại Tổng hợp Tỉnh Bà Rịa - Vũng Tàu, tổ chức có liên quan đến cổ đông nội bộ của Công ty Cổ phần Phân phối Khí thấp áp Dầu khí Việt Nam (**PGD**) đăng ký bán 100.990 cổ phiếu, số cổ phiếu sẽ nắm giữ còn 382.000 cổ phiếu, chiếm 0,863% vốn điều lệ, nhằm cơ cấu danh mục đầu tư.
- CAD** Từ ngày 25/8 - 25/10, ông Tăng Gia Phong - thành viên Hội đồng Quản trị Công ty Cổ phần Chế biến & Xuất nhập khẩu Thủy sản Cadovimex (**CAD**) đăng ký bán hết 112.235 cổ phiếu, nhằm giải quyết tài chính cá nhân.
- KHA** Từ ngày 1/8 - 5/8, ông Lê Văn Trường - Phó chủ tịch Hội đồng Quản trị Công ty Cổ phần Xuất nhập khẩu Khánh Hội (**KHA**) đã mua 30.000 cổ phiếu, nâng số cổ phiếu nắm giữ lên 600.223 cổ phiếu, nhằm tăng tỷ lệ nắm giữ.
- SBT** Ngày 17/8, Công ty Cổ phần Chứng khoán Sài Gòn Thương tin, cổ đông lớn của Công ty Cổ phần Bourbon Tây Ninh (**SBT**) đăng ký bán 7.000.000 cổ phiếu, nhưng không bán do giá cổ phiếu xuống thấp, số cổ phiếu hiện đang nắm giữ là 13.000.000 cổ phiếu, chiếm 9,2% vốn điều lệ.

**PHÂN TÍCH KỸ THUẬT**

- Theo PTKT: HnxIndex điều chỉnh giảm với khối lượng thấp hơn phiên trước. Nhà đầu tư NN bán khá mạnh ở các cổ phiếu quen thuộc của các quỹ ETF: VIC, CII, DPM, ... thị trường đang thiếu vắng các thông tin mới để hỗ trợ cho đà đi lên. Nhà đầu tư thận trọng có thể xem xét hiện thực hóa lợi nhuận.

**BIỂU ĐỒ PHÂN TÍCH KỸ THUẬT**



**XU HƯỚNG THỊ TRƯỜNG**

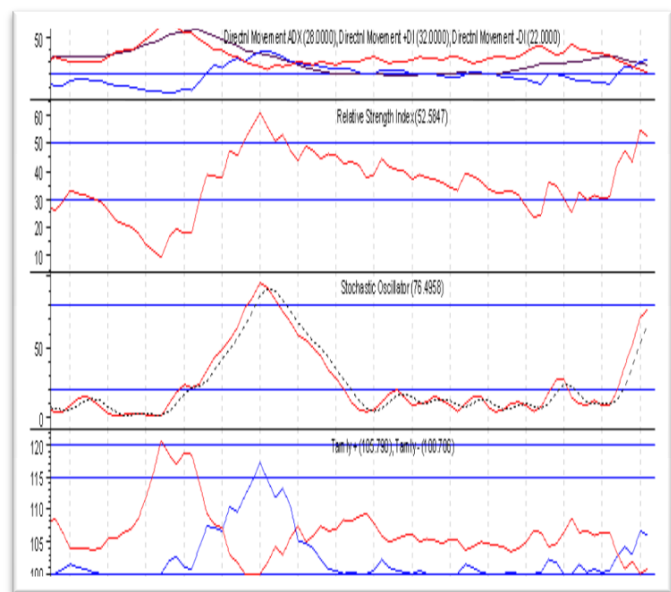
Ngắn hạn	Xuống
Trung hạn	Đi ngang
Dài hạn	Xuống

**CÁC NGƯỠNG KHÁNG CỰ VÀ HỖ TRỢ**

Kháng cự 1	82
Kháng cự 2	80
Vùng hỗ trợ 1	70
Vùng hỗ trợ 2	66

**BẢNG CÁC CHỈ SỐ**

RSI (14)	Lên
STO (14)	Lên
MFI (14)	Lên
Tâm lý tiêu cực	Xuống
KLGD	Xuống
Độ rộng thị trường	Lên



**THÔNG TIN CẬP NHẬT CÁC CÔNG TY SÀN HNX**

- SSM** Từ ngày 24/8 - 22/9, ông Hồ Thái Hòa - Chủ tịch Hội đồng Quản trị, Giám đốc Công ty Cổ phần Chế tạo Kết cấu Thép VNECO.SSM (SSM) đăng ký mua 20.000 cổ phiếu, nhằm tăng tỷ lệ nắm giữ cổ phiếu.
- HDO** Ngày 16/8, Công ty Cổ phần Quản lý quỹ Bông Sen, cổ đông lớn của Công ty Cổ phần Hưng Đạo Container (HDO) đã bán 414.260 cổ phiếu, số cổ phiếu nắm giữ còn 276.840 cổ phiếu, chiếm 2,93% vốn điều lệ và không còn là cổ đông lớn của công ty nữa.
- L18** Từ ngày 20/7 - 15/8, ông Phạm Văn Nhạ - Trưởng Ban kiểm soát Công ty Cổ phần Đầu tư và Xây dựng số 18 (L18) đã mua 10.000 cổ phiếu, nâng số cổ phiếu nắm giữ lên 70.300 cổ phiếu, chiếm 1,3% vốn điều lệ.
- IDV** Từ ngày 24/6 - 22/8, bà Nguyễn Thị Minh Tâm - thành viên Ban kiểm soát Công ty Cổ phần Phát triển Hạ tầng Vĩnh Phúc (IDV) đăng ký mua 5.000 cổ phiếu, đã mua 1.100 cổ phiếu. Lý do không thực hiện giao dịch hết số cổ phiếu đăng ký là do không được giá như mong muốn, số cổ phiếu hiện đang nắm giữ là 18.100 cổ phiếu, chiếm 0,51% vốn điều lệ.

**HOSE**

5CP TĂNG giá nhiều nhất			5CP GIẢM giá nhiều nhất		
Mã CK	Thay đổi	KL	Mã CK	Thay đổi	KL
VNG	+0.7 (+5.00)	3.6 K	HOT	-0.7 (-4.96)	10
TRA	+2.0 (+4.98)	1.3 K	CCL	-0.5 (-4.90)	10
MKP	+2.1 (+4.81)	7.2 K	BTP	-0.2 (-4.88)	18.6 K
TNT	+0.5 (+4.72)	41.6 K	IMP	-2.3 (-4.84)	100
HTI	+0.3 (+4.69)	530	SPM	-2.3 (-4.84)	10

**HNX**

5CP TĂNG giá nhiều nhất			5CP GIẢM giá nhiều nhất		
Mã CK	Thay đổi	KL	Mã CK	Thay đổi	KL
VBH	+0.2 (+1.10)	500	VDL	-2.05 (-6.39)	200
BED	+0.7 (+6.80)	4.1 K	LM3	-0.5 (-10.00)	8.2 K
TSB	+0.6 (+6.74)	1000	SVN	-0.25 (-1.21)	14.2 K
DNC	+0.05 (+0.81)	200	NET	-2.1 (-6.25)	100
HTC	+0.9 (+6.43)	100	VAT	-0.29 (-4.43)	10.2 K

5CP có KLGD nhiều nhất			5CP có GTGD nhiều nhất		
Mã CK	Thay đổi	KL	Mã CK	Thay đổi	GT
SSI	-0.3 (-1.58)	1.9 M	VPL	+2.5 (+3.07)	396 M
HQC	+0.5 (+4.35)	1.5 M	SSI	-0.3 (-1.58)	35.6 B
REE	-0.3 (-2.63)	1.2 M	DPM	-0.6 (-1.88)	23.7 B
EIB	-0.1 (-0.67)	957.4 K	VIC	-5.0 (-4.72)	20.6 B
LCG	-0.5 (-3.70)	906.7 K	HQC	+0.5 (+4.35)	17.8 B

5CP có KLGD nhiều nhất			5CP có GTGD nhiều nhất		
Mã CK	Thay đổi	KL	Mã CK	Thay đổi	GT
KLS	+0.24 (+2.11)	8.3 M	KLS	+0.24 (+2.11)	98.4 B
VND	+0.57 (+5.29)	7.6 M	VND	+0.57 (+5.29)	86.8 B
VCG	+0.78 (+6.15)	5.8 M	VCG	+0.78 (+6.15)	77.1 B
PVX	+0.1 (+0.84)	3.4 M	PVX	+0.1 (+0.84)	39 B
BVS	-0.26 (-1.52)	2.1 M	BVS	-0.26 (-1.52)	35 B

5CP NĐTNN mua nhiều nhất				5CP NĐTNN bán nhiều nhất			
Mã CK	Mua	Bán	M-B	Mã CK	Mua	Bán	M-B
KDC	11.704	5.085	6.619	VIC	705	14.904	-14.198
IMP	4.374	0	4.374	CII	340	5.693	-5.352
HPG	2.931	163	2.768	DPM	4.877	9.111	-4.234
VSH	2.742	337	2.404	SJS	622	3.256	-2.633
PVD	2.834	1.077	1.756	STB	131	2.021	-1.889

5CP NĐTNN mua nhiều nhất				5CP NĐTNN bán nhiều nhất			
Mã CK	Mua	Bán	M-B	Mã CK	Mua	Bán	M-B
PGS	252	0	252	WSS	0	61	-61
PVS	209	29	180	STP	0	48	-48
NST	108	15	92	VE1	0	14	-14
AVS	76	0	76	CTC	0	11	-11
PMC	75	0	75	HBD	0	1	-1

**Khuyến cáo**

Báo cáo này được phát hành bởi VietinBankSc. Các thông tin, nhận định trong báo cáo này được VietinBankSc xem là đáng tin cậy và dựa trên các nguồn thông tin có sẵn, đã công bố ra công chúng được xem là đáng tin cậy và hợp pháp. Tuy nhiên, VietinBankSc không đảm bảo tính đầy đủ, chính xác của các thông tin này.

Nhà đầu tư sử dụng báo cáo này cần lưu ý các nhận định, dự báo trong báo cáo này mang tính chủ quan của người viết. Nhà đầu tư sử dụng báo cáo này tự chịu trách nhiệm về quyết định của mình.

**Liên Hệ**

**Trụ sở chính**

306 Bà Triệu  
Q. Hai Bà Trưng, Hà Nội  
Tel: (84.4) 6278 0012

**Chi nhánh Tp. Hồ Chí Minh**

49 Tôn Thất Đạm  
Q. 1, TP. HCM  
Tel: (84.8) 3820 9987

**P. Giao dịch Thái Thịnh**

Số 196 Thái Thịnh  
Q. Đống Đa, Hà Nội  
Tel: (84.8) 3519 0142

**P. Giao dịch Phan Đăng Lưu**

Tầng M, 24A Phan Đăng Lưu, P.6  
Q. Bình Thạnh, TP. HCM  
Tel: (84.8) 3551 5606