

CHỈ SỐ CHÍNH

	Mới nhất	Tăng / Giảm	
		điểm	%
Vnindex	404.4	2.8	0.7%
HnxIndex	69.3	-0.5	-0.7%
20 CP vốn hóa lớn nhất	445.6	3.8	0.9%
25 CP vốn hóa trung bình	184.9	0.1	0.1%
25 CP vốn hóa nhỏ	284.0	10.2	3.7%
Chỉ số ngành			
Ngân hàng		-0.3	-0.1%
Chứng khoán		1.0	0.5%
Xây dựng		-1.5	-0.7%
Bất động sản (trừ VIC)		1.7	0.8%
Thực phẩm (trừ MSN)		2.0	0.4%

THẾ GIỚI

	Chỉ số	Tăng / Giảm	
		điểm	%
Mỹ: Dow Jones	11,150	-170.9	-1.5%
Mỹ: S&P	1,159	-18.3	-1.6%
Anh: FTSE	5,131	-54.0	-1.1%
Nhật: Nikkei 225	8,798	25.4	0.3%
Trung Quốc: Hang Seng	19,720	-32.4	-0.1%

KINH TẾ VĨ MÔ

	Tháng 7	Tháng 8	Lũy kế
Lạm phát so hàng tháng	1.17%	0.93%	
Lạm phát so với cùng kỳ (năm)	22.16%	23.02%	
Sản lượng Công nghiệp (%)	9.60%		
Lãi suất OMO	14.00%		
Xuất khẩu (triệu \$)	8,400		
Nhập khẩu (triệu \$)	8,600		
Thâm hụt thương mại (triệu \$)	-200		
FDI cam kết (triệu \$)	3,379		
FDI giải ngân (triệu \$)	1,000		

(Nguồn: Tổng cục thống kê)

CÁC TIN TỨC VĨ MÔ TRONG NƯỚC VÀ QUỐC TẾ

Quốc tế

- Đồng USD giao dịch gần mức cao nhất tuần trong bối cảnh dự báo Chủ tịch Cục Dự trữ liên bang Mỹ (Fed) Ben Bernanke có thể sẽ không công bố gói kích thích kinh tế lần 3.
- Quy định cấm bán không một số cổ phiếu ngân hàng châu Âu được kéo dài cho đến cuối tháng 9 với mức độ phối hợp chưa từng có giữa các nhà quản lý ở Pháp, Tây Ban Nha, Ý và Bỉ.
- Bộ Lao động Mỹ công bố số người xin trợ cấp thất nghiệp tuần này tăng tuần thứ 2 liên tiếp lên 417.000 đơn. Con số này cao hơn dự báo của các chuyên gia kinh tế là 405.000 đơn.

Trong nước

- Theo Ngân hàng Nhà nước, lãi suất bình quân liên ngân hàng ngày 23/8 giảm ở hầu hết các kỳ hạn so với ngày 22/8. Ngày 26.8.2011, NHNN có cuộc họp với lãnh đạo 12 NH lớn tại Hà Nội về chủ đề giảm LS. Vốn thừa trên liên ngân hàng cần khơi thông vào nền kinh tế.
- Trong phiên đấu thầu 3.000 tỷ đồng trái phiếu Chính phủ kỳ hạn 3 năm và 5 năm, khối lượng trúng thầu đạt 2.950 tỷ đồng, tương ứng hơn 98%. Lãi suất đấu thầu trái phiếu tiếp tục giảm, lần lượt là 12,28% và 12,4% cho kỳ hạn 3 năm và 5 năm.

	Khối lượng			Số lượng cổ phiếu			P/E
	KL	%	GDTT	Tăng	Giảm	Đứng	
	29.4	-2.3%	6.3	111	113	76	8.8x
	30.1	-24.7%	0.9	116	107	82	7.0x
	6.7	7.3%	0.5	8	4	8	
	16.4	-21.3%	0.1	8	8	9	
	10.2	-16.5%	0.6	7	8	10	
	2.5	-15.3%	0.4	7	8	10	
	13.5	-28.7%	0.0	7	4	14	
	7.2	-24.7%	0.0	7	12	6	
	8.0	-5.0%	0.1	12	9	4	
	1.3	-10.2%	0.1	7	8	10	

(Khối lượng: triệu cổ phiếu)

GIÁ HÀNG HÓA

	Giá	Tăng / Giảm	
		điểm	%
Vàng trong nước (trđ/lượng)	47.2	1.7	3.6%
Vàng thế giới (USD/ounce)	1,776.4	13.3	0.8%
Giá dầu thế giới (USD/thùng)	85.3	0.0	0.0%
Đường (USD cent/lb)	29.7	-0.5	-1.7%
Cà phê (USD cent/lb)	275.5	1.8	0.6%

THỊ TRƯỜNG TIỀN TỆ

	Chi số	Thay đổi	%
Bơm ròng qua OMO (Tỷ VND)	0	0	-
Lãi suất cho vay VND/năm (min-max)	16.0%	18.0%	
Lợi tức trái phiếu chính phủ - 1 năm	12.29	0.00	0.0%
Lợi tức trái phiếu chính phủ - 3 năm	12.43	0.00	0.0%
Lợi tức trái phiếu chính phủ - 5 năm	12.55	0.00	0.0%
Lợi tức trái phiếu chính phủ - 10 năm	12.57	0.00	0.0%
Tỷ giá			
VND/USD (nguồn Vietinbank)	20,830	20,834	0/0
VND/USD (tự do)	20,990	21,040	0/20

(Nguồn: VietinBank)

GIAO DỊCH TRONG NGÀY

Diễn biến trên 2 sàn

- Đóng cửa phiên giao dịch cuối tuần, VNIndex tăng 2.76 điểm lên 404.41 điểm còn HNX-Index giảm 0.5 điểm xuống 69.25 điểm. Tại sàn HOSE, xu hướng chung của các Bluechips là tăng giá, mặc dù mức tăng không lớn: VIC, HAG, VPL tăng từ 1% đến dưới 2%, REE, MSN tăng trên 2%, KBC tiếp tục là mã tăng mạnh nhất trong nhóm Bluechips với mức tăng tăng 4.03%.
- Thông tin DVD "chờ phá sản" đã khơi mào làn sóng tháo chạy khỏi cổ phiếu này hôm nay. Lần đầu tiên DVD xuất hiện hơn 1,19 triệu cổ phiếu bị bán tháo bằng lệnh ATC, tức là với mục đích thoát ra bằng mọi giá. Tuy nhiên vẫn có người mua trong phiên hôm nay, dù khối lượng chỉ 2.770 cổ phiếu.

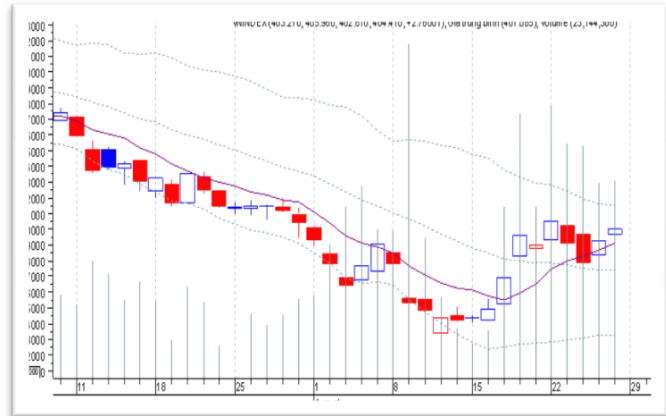
Giao dịch khối ngoại

- Hiện tại khối ngoại đã sở hữu 47,2% cổ phần tại SSI và lượng cổ phiếu còn được phép mua đạt hơn 6,4 triệu đơn vị. Tại sàn HOSE hôm nay có phiên mua ròng khi mua vào 2,5 triệu đơn vị và bán ra 2,3 triệu đơn vị. Chênh lệch giá trị mua ròng trong phiên đạt 2,2 tỷ đồng.
- Tại sàn Hà Nội, giá trị giao dịch ròng trong phiên cuối tuần cũng đạt hơn 2,2 tỷ đồng nhưng khác với HOSE, đây là một phiên bán ròng của khối ngoại. Cụ thể khối lượng bán ra đạt 464 nghìn đơn vị trong khi mua vào chỉ đạt 292 nghìn đơn vị.

PHÂN TÍCH KỸ THUẬT

BIỂU ĐỒ PHÂN TÍCH KỸ THUẬT

- Theo PTKT: Thanh khoản giảm là dấu hiệu nhà đầu tư có thể nhận thấy khá dễ dàng. Nhà đầu tư bắt đầu giao dịch chậm lại và nghe ngóng là chủ yếu. Đặc biệt chú ý là các thông tin liên quan tới chính sách tiền tệ từ NHNN. Xu hướng của thị trường tiếp tục đi ngang chờ đợi các thông tin về chính sách cụ thể của NHNN. VnIndex đang chinh phục trở lại mốc 406 điểm, khối lượng giao dịch hiện tại không hỗ trợ tốt để VnIndex vượt qua đỉnh cũ này.



XU HƯỚNG THỊ TRƯỜNG

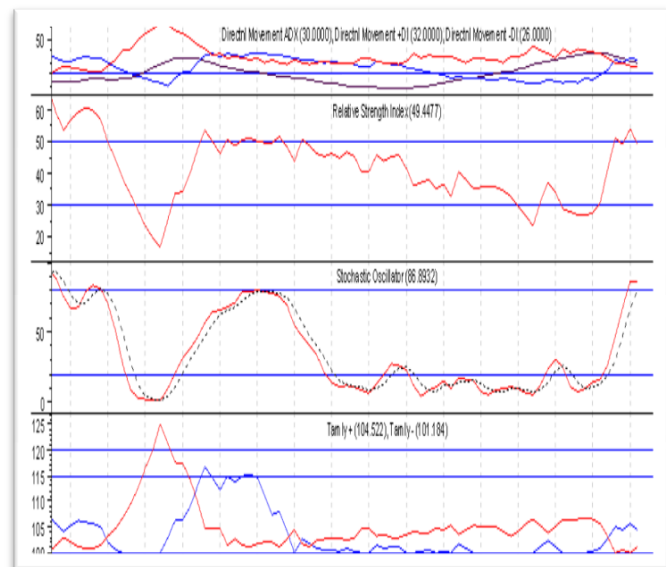
Ngắn hạn	Đi ngang
Trung hạn	Đi ngang
Dài hạn	Xuống

CÁC NGƯỠNG KHÁNG CỰ VÀ HỖ TRỢ

Kháng cự 1	460
Kháng cự 2	440
Vùng hỗ trợ 1	400
Vùng hỗ trợ 2	380

BẢNG CÁC CHỈ SỐ

RSI (14)	Lên
STO (14)	Lên
MFI (14)	Lên
Tâm lý tiêu cực	Xuống
KLGD	Lên
Độ rộng thị trường	Xuống



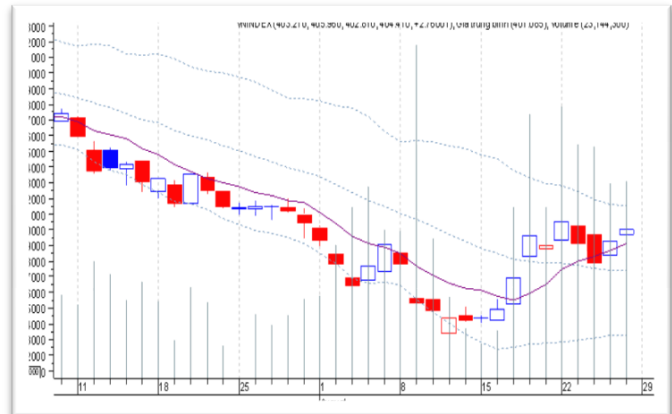
THÔNG TIN CẬP NHẬT CÁC CÔNG TY SÀN HOSE

- HSG** Từ ngày 30/8 - 30/10, bà Nguyễn Thị Ngọc Châu, em bà Nguyễn Thị Ngọc Lan - Kế toán trưởng Công ty Cổ phần Tập đoàn Hoa Sen (**HSG**) đăng ký bán hết 9.000 cổ phiếu, nhằm giải quyết vấn đề tài chính cá nhân.
- PNC** Từ ngày 30/8 - 28/10, bà Ông Thu Nga - Kế toán trưởng Công ty Cổ phần Văn Hóa Phương Nam (**PNC**) đăng ký bán hết 76.850 cổ phiếu, nhằm giải quyết việc cá nhân.
- CII** Ngày 24/8, bà Nguyễn Mai Bảo Trâm - Giám đốc Đầu tư kinh doanh Công ty Cổ phần Đầu tư Hạ tầng Kỹ thuật Tp.HCM (**CII**) đã mua 200.000 cổ phiếu, nâng số cổ phiếu sẽ nắm giữ lên 494.050 cổ phiếu, chiếm 0,66% vốn điều lệ, nhằm tăng tỷ lệ nắm giữ cổ phiếu CII.
- HAX** Từ ngày 20/6 - 20/8, ông Nguyễn Hồng Anh - Chủ tịch Hội đồng Quản trị Công ty Cổ phần Dịch vụ Ô tô Hàng Xanh (**HAX**) đã mua 14.130 cổ phiếu, nâng số cổ phiếu nắm giữ lên 42.209 cổ phiếu, chiếm 0,52% vốn điều lệ.

PHÂN TÍCH KỸ THUẬT

- Theo PTKT: Thanh khoản giảm là dấu hiệu nhà đầu tư có thể nhận thấy khá dễ dàng. Nhà đầu tư bắt đầu giao dịch chậm lại và nghe ngóng là chủ yếu. Đặc biệt chú ý là các thông tin liên quan tới chính sách tiền tệ từ NHNN. Xu hướng của thị trường tiếp tục đi ngang chờ đợi các thông tin về chính sách cụ thể của NHNN. Nếu NHNN có các chính sách thuyết phục để hạ lãi suất, thị trường sẽ tích lũy và tăng điểm trở lại.

BIỂU ĐỒ PHÂN TÍCH KỸ THUẬT



XU HƯỚNG THỊ TRƯỜNG

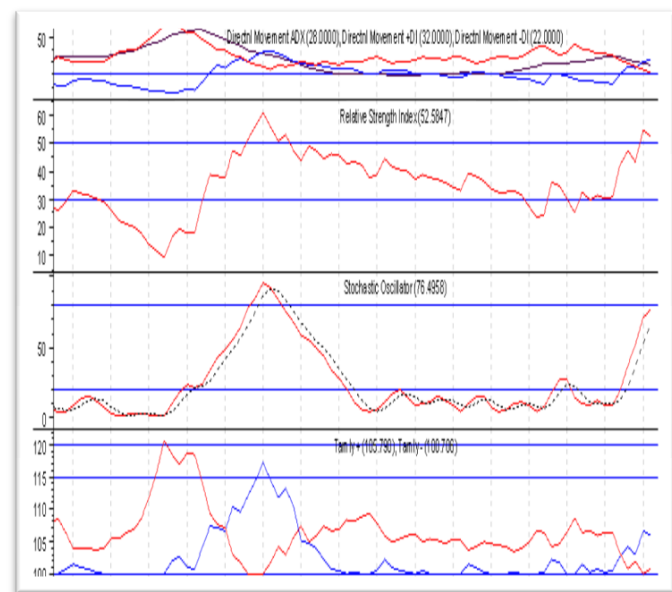
Ngắn hạn	Đi ngang
Trung hạn	Đi ngang
Dài hạn	Xuống

CÁC NGƯỠNG KHÁNG CỰ VÀ HỖ TRỢ

Kháng cự 1	82
Kháng cự 2	80
Vùng hỗ trợ 1	70
Vùng hỗ trợ 2	66

BẢNG CÁC CHỈ SỐ

RSI (14)	Lên
STO (14)	Lên
MFI (14)	Lên
Tâm lý tiêu cực	Xuống
KLGD	Xuống
Độ rộng thị trường	Lên



THÔNG TIN CẬP NHẬT CÁC CÔNG TY SÀN HNX

- LDP** Từ ngày 26/8 - 21/10, Công ty Cổ phần Thương mại Nguyễn Kim, cổ đông lớn Công ty Cổ phần Dược Lâm Đồng - Ladophar (**LDP**) đăng ký mua 309.800 cổ phiếu, nhằm cơ cấu lại danh mục đầu tư.
- BTH** Từ ngày 28/6 - 17/8, Tổng Công ty Cổ phần Thiết bị điện Việt Nam, tổ chức có liên quan đến cổ đông nội bộ Công ty Cổ phần Chế tạo Biến thế và Vật liệu điện Hà Nội (**BTH**) đã mua 80.000 cổ phiếu, nâng số cổ phiếu nắm giữ lên 1.732.091 cổ phiếu, chiếm 49,488314% vốn điều lệ.
- SSM** Từ ngày 29/7 - 18/8, ông Hồ Thái Hòa - Chủ tịch Hội đồng Quản trị, Giám đốc Công ty Cổ phần Chế tạo Kết cấu Thép VNECO.SSM (**SSM**) đã mua 20.000 cổ phiếu, nâng số cổ phiếu nắm giữ lên 291.054 cổ phiếu, chiếm 5,29% vốn điều lệ.
- DZM** Ngày 22/8, bà Nguyễn An Anh Thư, vợ ông Lương Quốc Khánh - Ủy viên Hội đồng Quản trị Công ty Cổ phần Chế tạo máy Dzĩ An (**DZM**) đã bán hết 3.600 cổ phiếu.

HOSE

5CP TĂNG giá nhiều nhất			5CP GIẢM giá nhiều nhất		
Mã CK	Thay đổi	KL	Mã CK	Thay đổi	KL
GTA	+0.4 (+4.82)	9 K	DLG	-2.1 (-8.11)	4.3 K
HQC	+0.6 (+4.76)	1.1 M	VKP	-0.1 (-5.00)	6 K
STG	+0.8 (+4.76)	50	TDW	-0.4 (-4.88)	350
EVE	+1.4 (+4.71)	146.1 K	SPM	-2.2 (-4.87)	510
VFMVF1	+0.4 (+4.65)	148.4 K	DVD	-0.2 (-4.76)	2.8 K

HNX

5CP TĂNG giá nhiều nhất			5CP GIẢM giá nhiều nhất		
Mã CK	Thay đổi	KL	Mã CK	Thay đổi	KL
DNC	+0.4 (+6.56)	100	KKC	+0.1 (+0.79)	69.7 K
VCS	-0.52 (-2.51)	10.4 K	TJC	+0.13 (+2.86)	3.8 K
CTA	+0.08 (+1.62)	18.1 K	PHS	-0.11 (-3.04)	1.6 K
UNI	+0.04 (+0.76)	46.8 K	S27	-0.3 (-6.98)	100
DZM	+0.92 (+4.62)	138.9 K	MIM	-0.79 (-6.84)	3.6 K

5CP có KLGD nhiều nhất			5CP có GTGD nhiều nhất		
Mã CK	Thay đổi	KL	Mã CK	Thay đổi	GT
EIB	0.0 (0.00)	469.7 K	EIB	0.0 (0.00)	7 B
SSI	0.0 (0.00)	2.1 M	SSI	0.0 (0.00)	40.6 B
REE	+0.3 (+2.59)	1.7 M	REE	+0.3 (+2.59)	20 B
HQC	+0.6 (+4.76)	1.1 M	DPM	0.0 (0.00)	12 B
LCG	+0.3 (+2.21)	1 M	HQC	+0.6 (+4.76)	14.7 B

5CP có KLGD nhiều nhất			5CP có GTGD nhiều nhất		
Mã CK	Thay đổi	KL	Mã CK	Thay đổi	GT
KLS	-0.25 (-2.14)	7.3 M	KLS	-0.25 (-2.14)	84 B
VND	-0.2 (-1.72)	5.3 M	VND	-0.2 (-1.72)	59.4 B
PVX	-0.12 (-1.08)	3.5 M	PVX	-0.12 (-1.08)	39.7 B
VCG	-0.33 (-2.45)	1.9 M	PGS	+0.38 (+2.11)	25.4 B
SHN	-0.04 (-0.40)	1.7 M	BVS	-0.38 (-2.31)	25.3 B

5CP NĐTNN mua nhiều nhất				5CP NĐTNN bán nhiều nhất			
Mã CK	Mua	Bán	M-B	Mã CK	Mua	Bán	M-B
KDC	11.704	5.085	6.619	VIC	705	14.904	-14.198
IMP	4.374	0	4.374	CII	340	5.693	-5.352
HPG	2.931	163	2.768	DPM	4.877	9.111	-4.234
VSH	2.742	337	2.404	SJS	622	3.256	-2.633
PVD	2.834	1.077	1.756	STB	131	2.021	-1.889

5CP NĐTNN mua nhiều nhất				5CP NĐTNN bán nhiều nhất			
Mã CK	Mua	Bán	M-B	Mã CK	Mua	Bán	M-B
PGS	252	0	252	WSS	0	61	-61
PVS	209	29	180	STP	0	48	-48
NST	108	15	92	VE1	0	14	-14
AVS	76	0	76	CTC	0	11	-11
PMC	75	0	75	HBD	0	1	-1

Khuyến cáo

Báo cáo này được phát hành bởi VietinBankSc. Các thông tin, nhận định trong báo cáo này được VietinBankSc xem là đáng tin cậy và dựa trên các nguồn thông tin có sẵn, đã công bố ra công chúng được xem là đáng tin cậy và hợp pháp. Tuy nhiên, VietinBankSc không đảm bảo tính đầy đủ, chính xác của các thông tin này.

Nhà đầu tư sử dụng báo cáo này cần lưu ý các nhận định, dự báo trong báo cáo này mang tính chủ quan của người viết. Nhà đầu tư sử dụng báo cáo này tự chịu trách nhiệm về quyết định của mình.

Liên Hệ

Trụ sở chính

306 Bà Triệu
Q. Hai Bà Trưng, Hà Nội
Tel: (84.4) 6278 0012

Chi nhánh Tp. Hồ Chí Minh

49 Tôn Thất Đạm
Q. 1, TP. HCM
Tel: (84.8) 3820 9987

P. Giao dịch Thái Thịnh

Số 196 Thái Thịnh
Q. Đống Đa, Hà Nội
Tel: (84.8) 3519 0142

P. Giao dịch Phan Đăng Lưu

Tầng M, 24A Phan Đăng Lưu, P.6
Q. Bình Thạnh, TP. HCM
Tel: (84.8) 3551 5606