

Giá điện tăng, thị trường giảm

Lực cầu yếu đầu phiên khiến hai sàn lại đỏ. Trong 15 phút đầu, các trụ cột cùng một số bluechips thi nhau giảm giá khiến VN-Index nhanh chóng lùi về 363,32 điểm. May mắn thay, thời gian sau đó, tứ trụ đã tăng giá trở lại giúp VN-Index rút ngắn biên độ giảm. Các mã chủ chốt trên sàn Hà Nội cũng đã phục hồi phần nào nhưng HNX-Index vẫn dưới mốc 60.

Áp lực bán ngày càng mạnh đối với hầu hết các cổ phiếu. Với 55 mã tăng và 177 mã giảm áp đảo, VN-Index chốt phiên giảm 1,73 điểm xuống còn 365,67 điểm. HNX-Index giảm 0,86 điểm còn 59,33 điểm. Khối lượng giao dịch tăng vọt nhưng chủ yếu là giao dịch thỏa thuận.

Trên HSX, khối ngoại mua ròng phiên thứ 4 liên tiếp. Tuy nhiên, giá trị mua ròng chỉ hơn 1 tỷ đồng. VIC được thỏa thuận nội khối 600.000 đơn vị, tổng giá trị 57 tỷ đồng. FPT tiếp tục được mua ròng nhiều nhất hơn 12 tỷ đồng. MSN bị bán ròng nhiều nhất hơn 11 tỷ đồng. Trên HNX, khối ngoại mua ròng phiên thứ 6, với giá trị mua ròng tương đương phiên trước, trên 12 tỷ đồng. Các cổ phiếu chủ chốt như KLS, VCG, PGS, PVX và VND đều được mua ròng trên 1 tỷ đồng. Không có cổ phiếu nào bị bán ròng trên 550 triệu đồng.

Tin trong nước

CPI tháng 12 của Hà Nội tăng 0,61% so với tháng trước. Các nhóm hàng hoá và dịch vụ đều tăng, nhóm hàng tăng trên 1% là nhóm may mặc, mũ nón, giày dép và nhóm văn hoá, giải trí và du lịch.

Vụ trưởng Vụ phát triển thị trường UBCK khẳng định nửa cuối năm 2012 sẽ triển khai T+2. Trong năm tới, trọng tâm của chính sách quản lý là tái cấu trúc thị trường chứng khoán.

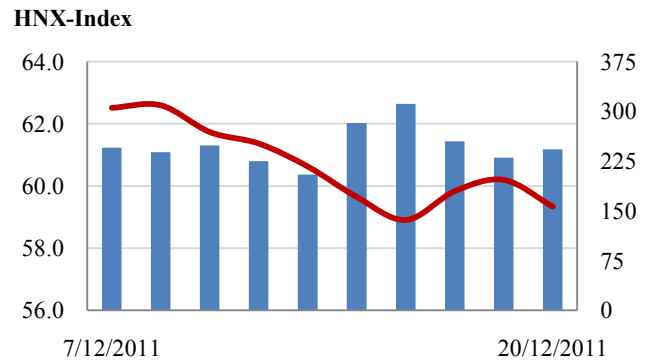
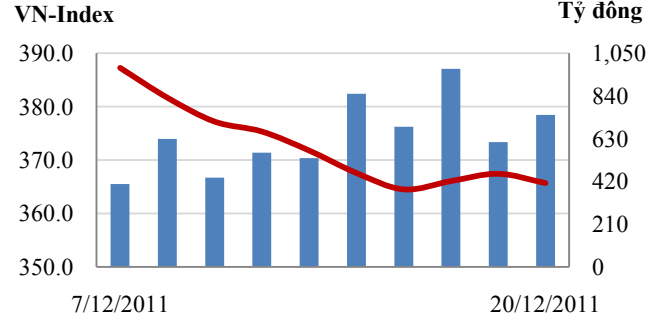
Theo thông tin từ NHNN, trong tháng 12.2011 một số NHTM sẽ được nói mức tăng trưởng tín dụng thay vì bị áp trần đồng loạt ở mức 20% như hiện nay.

Tin quốc tế

Châu Âu tăng cường chống khủng hoảng, bơm thêm 150 tỷ euro (195 tỷ USD) cho Quỹ Tiền tệ Quốc tế (IMF), hỗ trợ cho thị trường trái phiếu đang suy yếu.

Nhật Bản đang thảo luận với Trung Quốc về khả năng mua trái phiếu chính phủ Trung Quốc, một dấu hiệu cho biết nước này đang đa dạng hóa dự trữ ngoại tệ của mình bằng cách đầu tư vào nền kinh tế lớn thứ 2 thế giới.

Giao dịch 10 phiên gần nhất



THẾ GIỚI

	Chỉ số	Tăng / Giảm điểm	%
Mỹ: Dow Jones (19/12/2011)	11,766	-100.1	-0.8%
Mỹ: S&P 500 (19/12/2011)	1,205	-14.3	-1.2%
Anh: FTSE 100 (19/12/2011)	5,365	-22.3	-0.4%
Nhật: Nikkei 225	8,336	40.4	0.5%
Hong Kong: Hang Seng	18,080	10.0	0.1%

KINH TẾ VĨ MÔ

	Tháng 10	Tháng 11	Lũy kế
Tăng trưởng GDP			
Lạm phát so hàng tháng	0.36%	0.39%	
Lạm phát so với cùng kỳ (năm)	21.59%	18.62%	
Sản lượng Công nghiệp (%)	5.20%	8.10%	
Xuất khẩu (triệu \$)	8,394	9,300	87,164
Nhập khẩu (triệu \$)	9,144	8,600	96,068
Thâm hụt thương mại (triệu \$)	- 750	700	- 8,904
FDI cam kết (triệu \$)	1,371	1,610	12,697
FDI giải ngân (triệu \$)	900	1,000	10,100

(Nguồn: Tổng cục Thống kê)

CHỈ SỐ CHÍNH

	Tăng / Giảm		Khối lượng			Số lượng cổ phiếu			P/E	
	Điểm	%	KL	%	GDTT	Tăng	Giảm	Đứng		
VN-Index	365.7	-1.7	-0.5%	46.5	24.5%	25.1	55	177	54	7.6x
HNX-Index	59.3	-0.9	-1.4%	28.5	7.0%	4.4	72	186	135	6.8x
20 CP vốn hóa lớn nhất	403.3	-0.6	-0.1%	7.0	4.5%	2.9	4	12	4	9.8x
30 CP vốn hóa trung bình	156.6	-4.3	-2.7%	11.0	4.7%	3.3	5	22	2	5.8x
40 CP vốn hóa nhỏ	241.5	-6.7	-2.8%	7.6	9.1%	1.8	4	33	3	4.2x
Ngân hàng	262.4	-0.7	-0.3%	5.2	23.2%	4.0	2	6	1	7.8x
Bất động sản (trừ VIC)	172.8	-4.9	-2.8%	6.2	-21.2%	2.1	7	40	8	5.3x
Thực phẩm (trừ MSN)	436.5	-0.6	-0.1%	1.1	76.4%	0.1	9	10	10	5.6x

(KL: triệu CP)

PHÂN TÍCH KỸ THUẬT- HSX

Đường trung tâm của đường Andrews' Pitchfork và khu vực 380 vẫn đang là khu vực kháng cự mạnh trong ngắn hạn của VN-Index. Các cổ phiếu tăng trần, giảm sàn liên tục trong khoảng thời gian ngắn cho thấy mức độ bất ổn còn khá cao và chỉ thích hợp với nhà đầu tư ưa mạo hiểm giao dịch trong thời điểm này.

Khuyến nghị: Nhà đầu tư tiếp tục quan sát. Việc tham gia giao dịch thời điểm này chỉ thích hợp với nhà đầu tư ưa mạo hiểm. Nếu bắt đáy, ưu tiên lựa chọn các cổ phiếu thanh khoản cao và có “độ nhạy” so với thị trường và nhà đầu tư luôn ý thức rủi ro vì xu hướng giảm điểm vẫn thống trị thị trường.



XU HƯỚNG THỊ TRƯỜNG

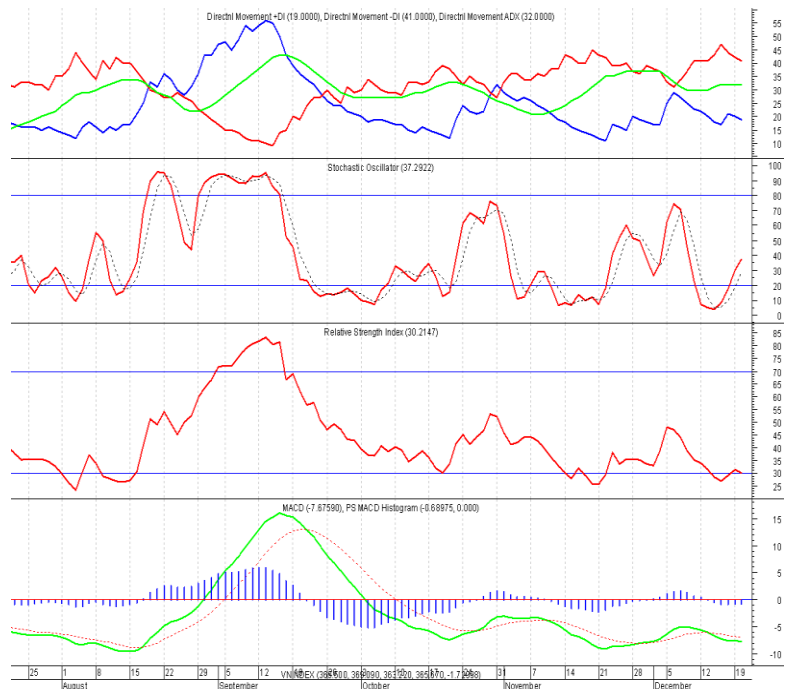
Ngắn hạn Giảm
 Trung hạn Giảm

CÁC NGƯỠNG KHÁNG CỰ VÀ HỖ TRỢ

Kháng cự 1 380
 Kháng cự 2 400
 Vùng hỗ trợ 1 370
 Vùng hỗ trợ 2 350

CÁC CHỈ SỐ

RSI (14) Giảm
 STO (14) Tăng
 MFI (14) Tăng nhẹ
 KLGĐ Tăng



THÔNG TIN CẬP NHẬT TRÊN SÀN

- HSG** CTCP Tập đoàn Hoa Sen vừa công bố kết quả kinh doanh hợp nhất 2 tháng đầu năm tài chính 2011 -2012. Theo đó LNST hợp nhất tháng 10, 11 đạt 67 tỷ đồng, bằng 41,8% kết quả kinh doanh cả năm 2010 – 2011. Trong tháng 10 và tháng 11, HSG tiêu thu 68.794 tấn sản phẩm trong đó tháng 11 đạt 35.763 tấn sản phẩm.
- VPL** Sở Giao dịch Chứng khoán Tp.HCM thông báo ngày 26/12/2011 là ngày hủy niêm yết 205.498.489 cổ phiếu của CTCP Vinpearl với tổng giá trị niêm yết bị hủy là hơn 2.054.9 tỷ đồng nhằm thực hiện sáp nhập CTCP Vinpearl vào CTCP Vincom.
- HAG** Từ ngày 22/12/2011 - 22/2/2012, Deutsche Bank Trust Company Americas, cổ đông lớn của CTCP Hoàng Anh Gia Lai đăng ký bán 8.108.125 cổ phiếu, đăng ký mua 8.108.125 cổ phiếu, số cổ phiếu sẽ nắm giữ là 16.216.250 cổ phiếu, chiếm 3,47% vốn điều lệ, nhằm mua và bán cổ phiếu.
- ITC** Ngày 22/12/2011 - 22/2/2012, Azalea Fund Limited, tổ chức có liên quan đến cổ đông nội bộ của CTCP Đầu tư - Kinh doanh nhà đăng ký mua 631.350 cổ phiếu, nâng số cổ phiếu sẽ nắm giữ lên 13.729.300 cổ phiếu, chiếm 20% vốn điều lệ.

PHÂN TÍCH KỸ THUẬT- HNX

Hiện tại hai chỉ số đang có sự biến động tương đồng. Việc tăng giảm của VN-Index sẽ ảnh hưởng đến biên độ của HNX-Index. Mức hỗ trợ 58 lại bị thử thách.

Khuyến nghị: Nhà đầu tư tiếp tục quan sát. Việc tham gia giao dịch thời điểm này chỉ thích hợp với nhà đầu tư ưa mạo hiểm. Nếu bắt đáy, ưu tiên lựa chọn các cổ phiếu thanh khoản cao và có “độ nhạy” so với thị trường và nhà đầu tư luôn ý thức rủi ro vì xu hướng giảm điểm vẫn thống trị thị trường.



XU HƯỚNG THỊ TRƯỜNG

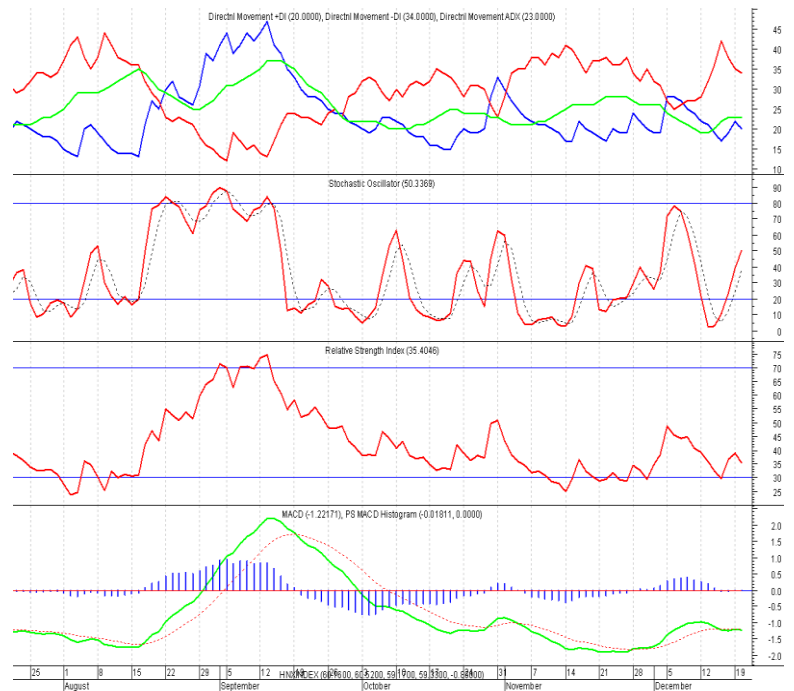
Ngắn hạn Giảm
 Trung hạn Giảm

CÁC NGƯỠNG KHÁNG CỰ VÀ HỖ TRỢ

Kháng cự 1 62.5
 Kháng cự 2 66
 Vùng hỗ trợ 1 60
 Vùng hỗ trợ 2 58

CÁC CHỈ SỐ

RSI (14) Giảm
 STO (14) Tăng
 MFI (14) Giảm
 KLGĐ Tăng



THÔNG TIN CẬP NHẬT TRÊN SÀN

- PTI** Tổng công ty cổ phần Bảo hiểm Bưu điện vừa công bố: tính đến 14/12/2011 công ty chính thức đạt 1.000 tỷ đồng doanh thu bảo hiểm gốc. Dự kiến đến hết năm 2011, tổng doanh thu của PTI bằng 160,5% so với năm 2010, trong đó doanh thu bảo hiểm gốc bằng 163,7% so với năm 2010.
- SHC** Từ ngày 21/12/2011 - 10/2/2012, Công ty Cổ phần Kho vận Giao nhận Ngoại thương Tp. HCM, cổ đông lớn của CTCP Hàng Hải Sài Gòn đăng ký bán 636.280 cổ phiếu, đăng ký mua 100.000 cổ phiếu, nhằm cơ cấu lại danh mục đầu tư.
- KKC** Từ ngày 19/12/2011 - 17/2/2012, ông Đoàn Trung Hà - Ủy viên Hội đồng Quản trị CTCP Sản xuất và Kinh doanh Kim khí đăng ký mua 200.000 cổ phiếu, nhằm đầu tư cá nhân.
- VGP** Từ ngày 22/12/2011 - 17/2/2012, CTCP Cảng Rau Quả đăng ký mua 200.000 cổ phiếu quỹ, nhằm tăng cổ phiếu. Nguồn vốn dùng để mua lấy từ lợi nhuận giữ lại, lợi nhuận chưa phân phối. Nguyên tắc xác định giá là theo giá thị trường.

HSX

HNX

5CP TĂNG giá nhiều nhất

Mã CK	Thay đổi	KL
CAD	6.25%	11.1
VES	5.56%	2.4
VFMVFA	5.00%	0.0
TRI	5.00%	0.5
RAL	4.93%	16.7

5CP GIẢM giá nhiều nhất

Mã CK	Thay đổi	KL
PTB	-22.22%	1.0
HCM	-7.64%	73.1
BAS	-6.67%	0.6
VSG	-5.56%	2.8
SFC	-4.98%	3.3

(Đơn vị: nghìn CP)

5CP TĂNG giá nhiều nhất

Mã CK	Thay đổi	KL
ADC	6.94%	0.1
CKV	6.82%	2.0
L18	6.67%	33.1
L62	6.67%	0.2
KTS	6.64%	0.1

5CP GIẢM giá nhiều nhất

Mã CK	Thay đổi	KL
VC2	-6.98%	2.3
CVT	-6.94%	22.2
HUT	-6.94%	280.7
SGH	-6.91%	0.3
OCH	-6.90%	28.1

(Đơn vị: nghìn CP)

5CP có KLGD nhiều nhất

Mã CK	Thay đổi	KL
STB	0.68%	1,434.8
SAM	-4.00%	1,205.2
ITA	-2.67%	537.0
LCG	-4.21%	437.1
VIC	0.53%	104.0

5CP có GTGD nhiều nhất

Mã CK	Thay đổi	Giá trị
VIC	0.53%	9.9
STB	0.68%	21.1
MSN	1.09%	6.8
ITA	-2.67%	4.0
LCG	-4.21%	4.0

(Đơn vị: tỷ VND)

5CP có KLGD nhiều nhất

Mã CK	Thay đổi	KL
VND	-5.56%	3,063.6
KLS	-4.26%	2,738.1
SHB	-3.28%	556.4
PVX	-5.06%	1,632.0
VCG	-5.38%	1,135.0

5CP có GTGD nhiều nhất

Mã CK	Thay đổi	Giá trị
KLS	-4.26%	24.8
VND	-5.56%	26.3
SHB	-3.28%	3.3
HBS	0.00%	4.1
PGS	-6.57%	13.0

(Đơn vị: tỷ VND)

5CP NĐTNN mua nhiều nhất

Mã CK	Thay đổi	KL
VSH	-1.22%	421.9
REE	-0.87%	398.5
FPT	0.00%	246.9
VCB	-3.18%	118.6
DPM	-0.40%	117.1

5CP NĐTNN bán nhiều nhất

Mã CK	Thay đổi	KL
SAM	-4.00%	1,013.7
DPR	2.09%	193.2
MSN	1.09%	124.7
SSI	-2.65%	123.8
CII	0.00%	74.7

(Đơn vị: nghìn CP)

5CP NĐTNN mua nhiều nhất

Mã CK	Thay đổi	KL
KLS	-4.26%	406.4
VCG	-5.38%	350.0
PVX	-5.06%	250.0
VND	-5.56%	150.3
PGS	-6.57%	126.0

5CP NĐTNN bán nhiều nhất

Mã CK	Thay đổi	KL
VSP	-6.67%	89.8
AVS	-6.45%	36.9
BVS	-5.98%	33.1
THV	-5.56%	20.0
SDD	-5.00%	18.0

(Đơn vị: nghìn CP)

Ghi chú: % thay đổi giá = (giá cao nhất trong phiên - giá thấp nhất trong phiên) / giá tham chiếu

KHUYẾN CÁO

Báo cáo này được phát hành bởi VietinBankSc. Các thông tin, nhận định trong báo cáo đều dựa trên các nguồn thông tin có sẵn, đã công bố ra công chúng được xem là đáng tin cậy và hợp pháp. Tuy nhiên, VietinBankSc không đảm bảo tính đầy đủ, chính xác của các thông tin này. Nhà đầu tư sử dụng báo cáo cần lưu ý các nhận định, dự báo trong báo cáo mang tính chủ quan của người viết. Nhà đầu tư tự chịu trách nhiệm về quyết định của mình.

Ms. Nguyễn Thu Huyền

Phó phòng Nghiên cứu- Phân tích
Tel: (84.4) 3974 7952
huyennt@vietinbanksc.com.vn

Mr. Trịnh Hùng Cường

Tổ trưởng Phòng Môi giới Chứng khoán
Tel: (84.4) 3556 2858
cuongth@vietinbanksc.com.vn

Trụ sở chính

306 Bà Triệu, Hai Bà Trưng, Hà Nội
Tel: (84.4) 6278 0012

P. Giao dịch Thái Thịnh

Số 196 Thái Thịnh, Đống Đa, Hà Nội
Tel: (84.4) 3519 0142

Chi nhánh Tp. Hồ Chí Minh

49 Tôn Thất Đạm, Q1, TP.HCM
Tel: (84.8) 3820 9987

P. Giao dịch Phan Đăng Lưu

Tầng M, 24A Phan Đăng Lưu, P.6, Q.Bình Thạnh, TP.HCM
Tel: (84.8) 3551 5606