

Vỡ trận

187 mã giảm, trong đó có tới 108 mã giảm sàn, vốn vẹn 48 mã tăng, sàn HCM đã xác lập đáy mới 360,37 điểm. Làn sóng bán tháo ồ ạt từ sau 9h30 có lúc kéo thị trường xuống dưới 360 điểm, nhưng rất may, VIC bất ngờ tăng trần cuối phiên đã giúp VN-Index không giảm sâu hơn nữa. STB được đỡ giá và có phiên thứ 2 đi ngược thị trường, dẫn đầu về KLGD.

Sàn Hà Nội thể thảm không kém khi các mã dẫn dắt KLS, VND, PVX... thi nhau giảm mạnh. 100 mã giảm sàn đã khiến HNX-Index mất 1,37 điểm xuống còn 58,42 điểm. Thanh khoản tăng mạnh tới 51,6%, nhưng chủ yếu là giao dịch thỏa thuận.

Trên HSX, khối ngoại giảm mạnh bán ra và quay lại mua ròng hơn 39 tỷ đồng. VIC được mua ròng nhiều nhất hơn 116 tỷ đồng và đều bằng giao dịch khớp lệnh. Ngược lại, CTG, HAG, HPG đều bị bán ròng trên 7 tỷ đồng.

Trên HNX, khối ngoại mua ròng phiên thứ 8 liên tiếp, với giá trị hơn 13 tỷ đồng. VCG tiếp tục dẫn đầu mua ròng với giá trị hơn 8 tỷ đồng. PVX và PGS giá trị mua ròng lần lượt là 2 tỷ và 1 tỷ đồng. Không có phiếu nào bị bán ròng hơn 400 triệu đồng.

Tin trong nước

Bộ trưởng Bộ Kế hoạch-Đầu tư Bùi Quang Vinh công bố CPI tháng 12 tăng 0,53%, cả năm 2011 là 18,12%. Chính phủ đã không hoàn thành một trong các chỉ tiêu quan trọng mà Quốc hội giao.

NHNN tiếp tục chỉ đạo bán vàng mạnh ra thị trường để kéo gần khoảng cách giữa vàng trong nước và thế giới. Theo đó, trong ngày 21/12, Công ty vàng bạc đá quý Sài Gòn (SJC) đã bán hơn 10.000 lượng vàng.

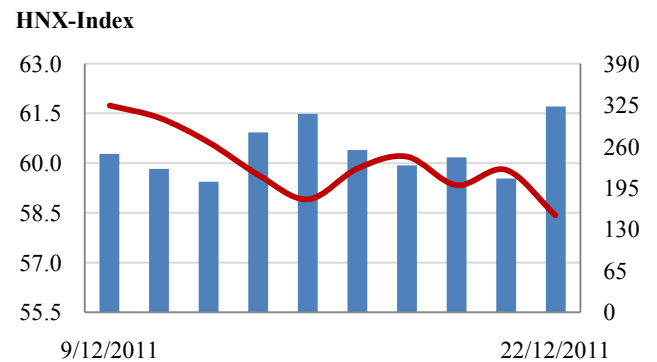
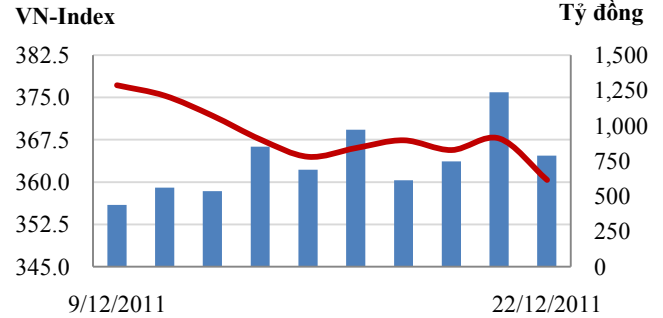
Phó Thủ tướng Vũ Văn Ninh nhấn mạnh rằng trong điều hành kinh tế năm 2012, sẽ tiếp tục thắt chặt chính sách tiền tệ và tài khóa.

Tin quốc tế

Fitch cảnh báo lần nữa rằng nợ của Mỹ không phù hợp với việc duy trì xếp hạng tín dụng AAA, nhưng sẽ không quyết định hạ bậc trước 2013.

Trong báo cáo vừa công bố, Hiệp hội Bất động sản quốc gia Mỹ cho biết doanh số bán nhà mới của nước này trong tháng 11 tăng 4% so với cùng kì năm trước, lên 4,42 triệu căn.

Giao dịch 10 phiên gần nhất



THẾ GIỚI

	Chỉ số	Tăng / Giảm điểm	%
Mỹ: Dow Jones (21/12/2011)	12,108	4.2	0.0%
Mỹ: S&P 500 (21/12/2011)	1,244	2.4	0.2%
Anh: FTSE 100 (21/12/2011)	5,390	-29.9	-0.6%
Nhật: Nikkei 225	8,395	-64.8	-0.8%
Hong Kong: Hang Seng	18,378	-38.2	-0.2%

KINH TẾ VĨ MÔ

	Tháng 10	Tháng 11	Lũy kế
Tăng trưởng GDP			
Lạm phát so hàng tháng	0.36%	0.39%	
Lạm phát so với cùng kỳ (năm)	21.59%	18.62%	
Sản lượng Công nghiệp (%)	5.20%	8.10%	
Xuất khẩu (triệu \$)	8,394	9,300	87,164
Nhập khẩu (triệu \$)	9,144	8,600	96,068
Thâm hụt thương mại (triệu \$)	- 750	700	- 8,904
FDI cam kết (triệu \$)	1,371	1,610	12,697
FDI giải ngân (triệu \$)	900	1,000	10,100

(Nguồn: Tổng cục Thống kê)

CHỈ SỐ CHÍNH

	Tăng / Giảm		Khối lượng			Số lượng cổ phiếu			P/E	
	Điểm	%	KL	%	GDTT	Tăng	Giảm	Đứng		
VN-Index	360.4	-7.4	-2.0%	46.1	-2.4%	14.7	48	187	56	7.5x
HNX-Index	58.4	-1.4	-2.3%	36.6	51.6%	10.6	45	188	160	6.7x
20 CP vốn hóa lớn nhất	397.9	-8.4	-2.1%	12.4	76.2%	5.8	3	15	2	9.7x
30 CP vốn hóa trung bình	152.5	-5.4	-3.4%	15.2	104.6%	1.0	2	26	1	5.7x
40 CP vốn hóa nhỏ	234.2	-9.1	-3.7%	8.8	-1.9%	0.2	1	34	5	4.0x
Ngân hàng	261.6	-2.2	-0.8%	6.6	49.7%	1.3	2	6	1	7.5x
Bất động sản (trừ VIC)	165.7	-6.5	-3.8%	9.7	71.0%	5.2	10	38	7	5.1x
Thực phẩm (trừ MSN)	426.9	-9.9	-2.3%	1.1	46.9%	0.0	6	12	11	5.4x

(KL: triệu CP)

PHÂN TÍCH KỸ THUẬT- HSX

Đường trung tâm của đường Andrews' Pitchfork đang là rào cản của VN-Index. Trong những phiên tăng điểm khối lượng duy trì ở mức thấp, các cổ phiếu có “độ nhạy” so với thị trường liên tiếp xuất hiện những phiên tăng trần và giảm sàn liên tục cho thấy độ bất ổn còn vẫn cao. Và khi dòng tiền yếu, Bên Bán mất dần kiên nhẫn và tiếp tục bán tháo.

Khuyến nghị: Nhà đầu tư tiếp tục quan sát chờ tín hiệu phục hồi từ thanh khoản. Việc tham gia giao dịch thời điểm này chỉ thích hợp với nhà đầu tư ưa mạo hiểm.



XU HƯỚNG THỊ TRƯỜNG

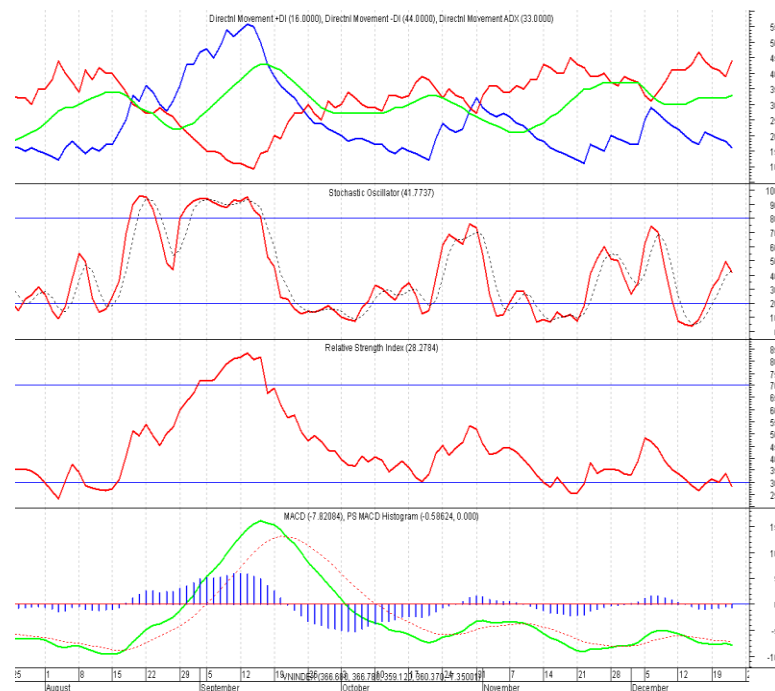
Ngắn hạn Giảm
 Trung hạn Giảm

CÁC NGƯỠNG KHÁNG CỰ VÀ HỖ TRỢ

Kháng cự 1 380
 Kháng cự 2 400
 Vùng hỗ trợ 1 370
 Vùng hỗ trợ 2 350

CÁC CHỈ SỐ

RSI (14) Giảm
 STO (14) Giảm
 MFI (14) Giảm
 KLGĐ Tăng



THÔNG TIN CẬP NHẬT TRÊN SÀN

DBC CTCP Tập đoàn Dabaco Việt Nam thông báo về việc điều chỉnh giá chuyển đổi của trái phiếu chuyển đổi do chi trả cổ tức bằng tiền mặt năm 2011 tỷ lệ 20% theo điều khoản chống pha loãng. Giá chuyển đổi trái phiếu trước điều chỉnh: 16.137 đồng/cổ phiếu. Giá chuyển đổi trái phiếu sau điều chỉnh: 14.000 đồng/cổ phiếu.

VNS CTCP Ánh Dương Việt Nam công bố tháng 11, công ty mẹ đạt 186,42 tỷ đồng doanh thu kinh doanh và 11,97 tỷ đồng LNST. Lũy kế 11 tháng đầu năm 2011, tổng doanh thu kinh doanh của công ty mẹ chạm ngưỡng 2.000 tỷ đồng và gần cán đích doanh thu của năm với 99,24%.

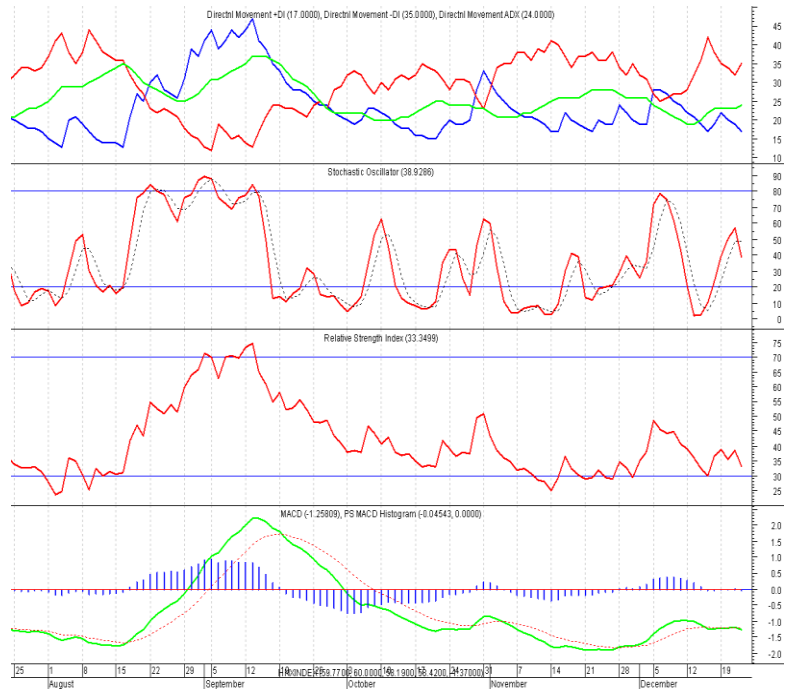
OGC Từ ngày 26/12/2011 - 26/2/2012, Doanh Nghiệp Tư nhân Hà Bảo, tổ chức có liên quan đến cổ đông nội bộ của CTCP tập đoàn Đại Dương đăng ký mua 10.000.000 cổ phiếu, nâng số cổ phiếu sẽ nắm giữ lên 97.080.500 cổ phiếu, nhằm thực hiện kế hoạch đầu tư.

MSN Từ ngày 23/12/2011 - 23/2/2012, bà Nguyễn Thị Thu Hà, em bà Nguyễn Thu Hiền - thành viên Ban kiểm soát CTCP Tập đoàn Ma San đăng ký bán hết 114.900 cổ phiếu, nhằm thay đổi danh mục đầu tư.

PHÂN TÍCH KỸ THUẬT- HNX

Hiện tại hai chỉ số đang có sự biến động tương đồng. Việc tăng giảm của VN-Index sẽ ảnh hưởng đến biên độ của HNX-Index.

Khuyến nghị: Nhà đầu tư tiếp tục quan sát chờ tín hiệu phục hồi từ thanh khoản. Việc tham gia giao dịch thời điểm này chỉ thích hợp với nhà đầu tư ưa mạo hiểm.



XU HƯỚNG THỊ TRƯỜNG

Ngắn hạn Giảm
Trung hạn Giảm

CÁC NGƯỠNG KHÁNG CỰ VÀ HỖ TRỢ

Kháng cự 1 62.5
Kháng cự 2 66
Vùng hỗ trợ 1 60
Vùng hỗ trợ 2 58

CÁC CHỈ SỐ

RSI (14) Giảm
STO (14) Giảm
MFI (14) Tăng
KLGĐ Giảm

THÔNG TIN CẬP NHẬT TRÊN SÀN

- DBC** CTCP Tập đoàn Dabaco Việt Nam thông báo về việc điều chỉnh giá chuyển đổi của trái phiếu chuyển đổi do chi trả cổ tức bằng tiền mặt năm 2011 tỷ lệ 20% theo điều khoản chống pha loãng. Giá chuyển đổi trái phiếu trước điều chỉnh: 16.137 đồng/cổ phiếu. Giá chuyển đổi trái phiếu sau điều chỉnh: 14.000 đồng/cổ phiếu.
- VNR** Từ ngày 21/12/2011 - 25/1/2012, Tổng CTCP Bảo hiểm Bưu điện, tổ chức có liên quan đến thành viên Ban kiểm soát Tổng CTCP Tái bảo hiểm quốc gia Việt Nam đăng ký bán 1.500.000 cổ phiếu, nhằm cơ cấu lại danh mục đầu tư.
- KTS** Sở Giao dịch chứng khoán Hà nội yêu cầu CTCP Đường Kon Tum giải trình về việc cổ phiếu KTS tăng giá trần 5 phiên liên tiếp mà không theo xu hướng chung của thị trường từ ngày 15/12/2011 đến 21/12/2011.
- HPB** Từ ngày 23/12/2011 - 22/3/2012, CTCP Bao bì PP đăng ký mua 50.000 cổ phiếu, nhằm nâng tỷ lệ nắm giữ cổ phiếu quỹ của công ty. Nguồn vốn dùng để mua lấy từ quỹ đầu tư phát triển. Nguyên tắc xác định giá là giá thị trường.

HSX

HNX

5CP TĂNG giá nhiều nhất

Mã CK	Thay đổi	KL
VKP	12.50%	18.4
SFC	5.00%	28.6
CTD	4.96%	44.7
IMP	4.96%	13.2
SAV	4.71%	0.2

5CP GIẢM giá nhiều nhất

Mã CK	Thay đổi	KL
VTB	-12.86%	1.8
BAS	-7.69%	3.9
CNG	-6.11%	45.7
CAD	-5.56%	1.5
VES	-5.56%	9.9

(Đơn vị: nghìn CP)

5CP TĂNG giá nhiều nhất

Mã CK	Thay đổi	KL
SVN	7.14%	153.1
KTS	6.61%	0.1
IDV	6.59%	0.1
CTC	6.45%	29.1
AME	6.45%	0.1

5CP GIẢM giá nhiều nhất

Mã CK	Thay đổi	KL
PTS	-18.52%	4.3
SED	-18.18%	6.3
EID	-18.07%	9.0
PGS	-11.44%	338.1
CSC	-8.82%	1.9

(Đơn vị: nghìn CP)

5CP có KLGD nhiều nhất

Mã CK	Thay đổi	KL
STB	1.33%	2,131.6
HAG	-4.76%	688.8
SAM	-4.35%	1,252.5
IJC	-4.60%	1,682.3
REE	-2.61%	1,574.9

5CP có GTGD nhiều nhất

Mã CK	Thay đổi	Giá trị
VIC	4.52%	122.1
STB	1.33%	32.2
HAG	-4.76%	13.9
BVH	-4.95%	13.5
DPM	-4.90%	18.0

(Đơn vị: tỷ VND)

5CP có KLGD nhiều nhất

Mã CK	Thay đổi	KL
VCG	-3.19%	1,612.8
KLS	-6.59%	3,989.0
VND	-6.98%	3,187.4
SHB	-1.67%	1,053.8
PVX	-3.90%	1,729.5

5CP có GTGD nhiều nhất

Mã CK	Thay đổi	Giá trị
VCG	-3.19%	14.5
KLS	-6.59%	34.5
VND	-6.98%	26.0
HBS	0.00%	7.9
VCS	2.56%	0.5

(Đơn vị: tỷ VND)

5CP NĐTNN mua nhiều nhất

Mã CK	Thay đổi	KL
VIC	4.52%	1,125.7
VSH	0.00%	283.5
ITC	-2.70%	261.4
FPT	0.00%	162.6
MBB	-1.75%	100.1

5CP NĐTNN bán nhiều nhất

Mã CK	Thay đổi	KL
SAM	-4.35%	900.0
CTG	-4.09%	693.3
PPC	-4.11%	569.5
OGC	-4.71%	472.6
ITA	-4.05%	391.3

(Đơn vị: nghìn CP)

5CP NĐTNN mua nhiều nhất

Mã CK	Thay đổi	KL
VCG	-1.09%	919.0
PVX	-3.90%	400.0
HOM	-6.52%	80.0
DBC	-0.81%	67.3
PGS	-6.32%	62.0

5CP NĐTNN bán nhiều nhất

Mã CK	Thay đổi	KL
KLS	-6.59%	40.0
VGS	-6.52%	39.2
AVS	-3.33%	30.0
VSP	-5.08%	29.9
BVS	-6.31%	19.5

(Đơn vị: nghìn CP)

Ghi chú: % thay đổi giá = (giá cao nhất trong phiên - giá thấp nhất trong phiên) / giá tham chiếu

KHUYẾN CÁO

Báo cáo này được phát hành bởi VietinBankSc. Các thông tin, nhận định trong báo cáo đều dựa trên các nguồn thông tin có sẵn, đã công bố ra công chúng được xem là đáng tin cậy và hợp pháp. Tuy nhiên, VietinBankSc không đảm bảo tính đầy đủ, chính xác của các thông tin này. Nhà đầu tư sử dụng báo cáo cần lưu ý các nhận định, dự báo trong báo cáo mang tính chủ quan của người viết. Nhà đầu tư tự chịu trách nhiệm về quyết định của mình.

Ms. Nguyễn Thu Huyền

Phó phòng Nghiên cứu- Phân tích
Tel: (84.4) 3974 7952
huyennt@vietinbanksc.com.vn

Mr. Trịnh Hùng Cường

Tổ trưởng Phòng Môi giới Chứng khoán
Tel: (84.4) 3556 2858
cuongth@vietinbanksc.com.vn

Trụ sở chính

306 Bà Triệu, Hai Bà Trưng, Hà Nội
Tel: (84.4) 6278 0012

P. Giao dịch Thái Thịnh

Số 196 Thái Thịnh, Đống Đa, Hà Nội
Tel: (84.4) 3519 0142

Chi nhánh Tp. Hồ Chí Minh

49 Tôn Thất Đạm, Q1, TP.HCM
Tel: (84.8) 3820 9987

P. Giao dịch Phan Đăng Lưu

Tầng M, 24A Phan Đăng Lưu, P.6, Q.Bình Thạnh, TP.HCM
Tel: (84.8) 3551 5606