

Kịch bản cũ: giảm mạnh trong phiên và phục hồi cuối phiên

9h30, áp lực bán mạnh đối với hàng loạt cổ phiếu, đặc biệt là đa sụt giảm của các mã trụ cột khiến VN-Index tụt thẳng xuống 349 điểm. Nhờ VIC, CTG, STB trở về tham chiếu nên mức giảm đã được rút ngắn, chỉ số giữ được ngưỡng 350 điểm. Tuy vậy, lực bán dồn dập từ sau 10h lại khiến hàng loạt cổ phiếu thi nhau giảm sàn. Nhóm cổ phiếu ngân hàng có sự khởi sắc nhờ STB, EIB và CTG tăng giá. Chốt phiên, VN-Index giảm 3,53 điểm xuống còn 352,68 điểm. HNX-Index giảm khá mạnh với 0,83 điểm, chốt tại 57,17 điểm. Các mã KLS, VND, BVS... đều giảm kịch sàn cho thấy tâm lý nhà đầu tư đang vô cùng tiêu cực.

Diễn chung của những phiên gần đây là sự sụt giảm mạnh mẽ trong phiên và phục hồi điểm số về cuối phiên, tuy nhiên không có dấu hiệu của việc bắt đáy hay bên bán ngừng xả hàng.

Trên HSX, khối ngoại đẩy mạnh bán ra và quay lại bán ròng gần 55 tỷ đồng. STB bị bán ròng mạnh nhất, chủ yếu là giao dịch thỏa thuận. VIC được mua ròng hơn 15 tỷ đồng. Trên HNX, khối ngoại mua ròng phiên thứ 10 liên tiếp, với giá trị hơn 2,4 tỷ đồng. PVI được mua ròng nhiều nhất gần 1,9 tỷ đồng. Ngược lại, PVS bị bán ròng mạnh nhất hơn 1,3 tỷ đồng.

Tin trong nước

Tính đến 31/12/2011, Bộ Tài chính dự kiến nợ công là 54,6% GDP, nợ Chính phủ 43,6% GDP và nợ quốc gia là 41,5% GDP. Trong đó, tăng chi trả nợ năm 2011 thêm 15.000 tỷ đồng so với dự toán đã khiến dư nợ công giảm trên 1% GDP.

Theo Bộ Tài chính, cuối năm 2011, giá trị danh mục đầu tư của NĐT nước ngoài trên TTCK Việt Nam ước đạt 7 tỷ USD.

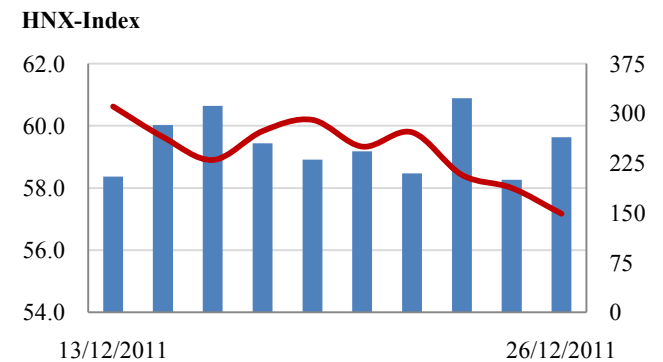
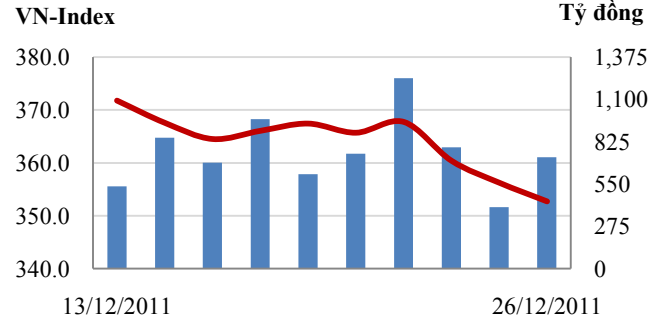
Thống đốc NHNN vừa đặt chỉ tiêu hạ lãi suất huy động xuống 10%/năm trong năm 2012. Trong khi thị trường còn đang có nhiều ý kiến trái chiều, một số NHTMCP đã mạnh mẽ tái diễn huy động tiết kiệm với lãi suất vượt trần 14%/năm.

Tin quốc tế

Theo CEBR, các nền kinh tế hàng đầu châu Âu đang giảm tăng trưởng. Brazil đã vượt qua Anh để trở thành nền kinh tế lớn thứ 6 thế giới.

Ngày thứ Hai, đồng nhân dân tệ leo lên mức cao kỷ lục so với đồng USD và nhiều khả năng tăng giá được 4% trong năm 2011.

Giao dịch 10 phiên gần nhất



THẾ GIỚI

	Chỉ số	Tăng / Giảm điểm	%
Mỹ: Dow Jones (23/12/2011)	12,294	124.4	1.0%
Mỹ: S&P 500 (23/12/2011)	1,265	11.3	0.9%
Anh: FTSE 100 (23/12/2011)	5,513	55.7	1.0%
Nhật: Nikkei 225	8,479	84.2	1.0%
Hong Kong: Hang Seng	18,629	250.9	1.4%

KINH TẾ VĨ MÔ

	Tháng 10	Tháng 11	Lũy kế
Tăng trưởng GDP			
Lạm phát so hàng tháng	0.36%	0.39%	
Lạm phát so với cùng kỳ (năm)	21.59%	18.62%	
Sản lượng Công nghiệp (%)	5.20%	8.10%	
Xuất khẩu (triệu \$)	8,394	9,300	87,164
Nhập khẩu (triệu \$)	9,144	8,600	96,068
Thâm hụt thương mại (triệu \$)	- 750	700	- 8,904
FDI cam kết (triệu \$)	1,371	1,610	12,697
FDI giải ngân (triệu \$)	900	1,000	10,100

(Nguồn: Tổng cục Thống kê)

CHỈ SỐ CHÍNH

	Tăng / Giảm			Khối lượng			Số lượng cổ phiếu			P/E
	Điểm	%		KL	%	GDTT	Tăng	Giảm	Đứng	
VN-Index	352.7	-3.5	-1.0%	42.8	47.3%	23.4	75	150	59	7.4x
HNX-Index	57.2	-0.8	-1.4%	32.3	24.3%	11.9	58	185	150	6.7x
20 CP vốn hóa lớn nhất	386.4	-5.5	-1.4%	6.8	-14.2%	7.0	3	15	1	9.5x
30 CP vốn hóa trung bình	149.3	-2.1	-1.4%	11.6	3.7%	0.7	8	15	6	5.5x
40 CP vốn hóa nhỏ	224.8	-6.4	-2.8%	6.4	-23.1%	0.8	3	31	6	3.9x
Ngân hàng	262.8	0.8	0.3%	6.1	19.2%	0.4	3	4	2	7.4x
Bất động sản (trừ VIC)	158.8	-4.0	-2.4%	6.1	-27.9%	6.9	14	29	12	5.0x
Thực phẩm (trừ MSN)	423.6	-0.3	-0.1%	0.7	-41.8%	0.0	5	12	12	5.1x

(KL: triệu CP)

PHÂN TÍCH KỸ THUẬT- HSX

Tốc độ bán tháo vẫn còn khá mạnh và chưa có dấu hiệu ổn định. Các chỉ báo kỹ thuật tiếp tục xấu cho thấy xu hướng giảm giá chưa có hồi kết. Nếu phá thủng mốc 350, VN-Index sẽ thoái lui về khu vực 300 – 320.

Khuyến nghị: Nhà đầu tư kiên nhẫn tiếp tục quan sát.



XU HƯỚNG THỊ TRƯỜNG

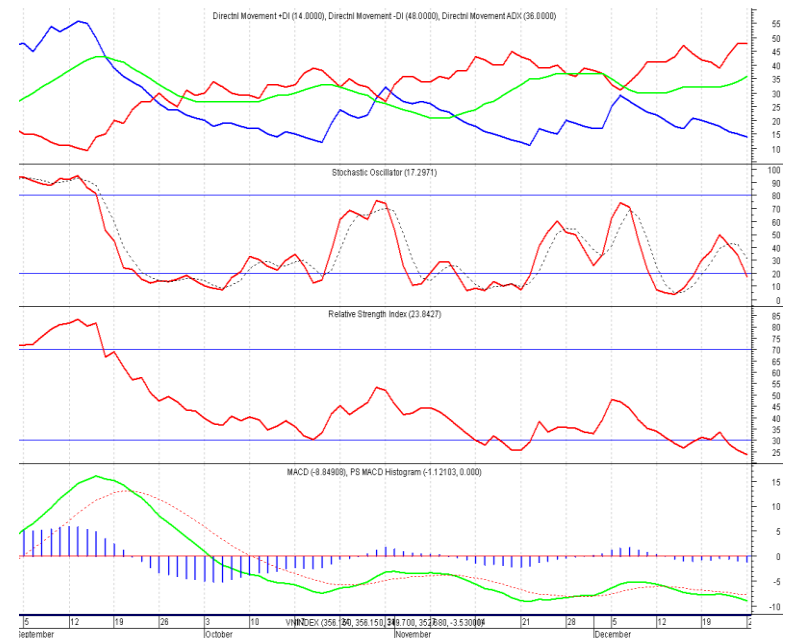
Ngắn hạn Giảm
Trung hạn Giảm

CÁC NGƯỠNG KHÁNG CỰ VÀ HỖ TRỢ

Kháng cự 1 380
Kháng cự 2 400
Vùng hỗ trợ 1 370
Vùng hỗ trợ 2 350

CÁC CHỈ SỐ

RSI (14) Giảm
STO (14) Giảm
MFI (14) Giảm
KLGĐ Giảm



THÔNG TIN CẬP NHẬT TRÊN SÀN

- EIB** Ngân hàng TMCP xuất nhập khẩu Việt Nam đã phát hành 179,5 triệu cổ phiếu thưởng cho cổ đông hiện hữu tăng vốn thêm 1.795 tỷ đồng. Số tiền thu được từ đợt phát hành sẽ bổ sung vào nguồn vốn kinh doanh dài hạn, tăng hạn mức trong quyết định kinh doanh và tăng khả năng chống đỡ với rủi ro.
- TNT** Từ ngày 28/12/2011 - 31/1/2012, ông Trương Sơn Hiền - thành viên Hội đồng Quản trị kiêm Tổng giám đốc CTCP Tài Nguyên đăng ký mua 250.000 cổ phiếu, nâng số cổ phiếu sẽ nắm giữ lên 690.000 cổ phiếu, chiếm 8,12% vốn điều lệ, nhằm đầu tư thêm.
- HCM** Hội đồng Quản trị CTCP Chứng khoán Thành phố Hồ Chí Minh - HSC công bố thông qua việc phát hành cổ phiếu thưởng cho nhân viên chủ chốt theo chương trình phát hành cổ phiếu cho người lao động. Theo đó, HCM dự kiến phát hành 1 triệu cổ phiếu, mệnh giá 10.000 đồng/cổ phiếu. Thời gian thực hiện dự kiến là quý 12012.
- NVT** Từ ngày 28/12/2011 - 28/2/2012, bà Lê Thị Thu Hà - thành viên Hội đồng Quản trị CTCP bất động sản du lịch Ninh Vân Bay đăng ký mua 500.000 cổ phiếu, nâng số cổ phiếu sẽ nắm giữ lên 707.692 cổ phiếu, chiếm 1,17% vốn điều lệ, nhằm tăng tỷ lệ sở hữu.

PHÂN TÍCH KỸ THUẬT- HNX

HNX-Index đã phá tất cả các đáy trước đây. Hiện tại hai chỉ số đang có sự biến động tương đồng. Việc tăng giảm của VN-Index sẽ ảnh hưởng đến biên độ của HNX-Index.

Khuyến nghị: Nhà đầu tư kiên nhẫn tiếp tục quan sát.



XU HƯỚNG THỊ TRƯỜNG

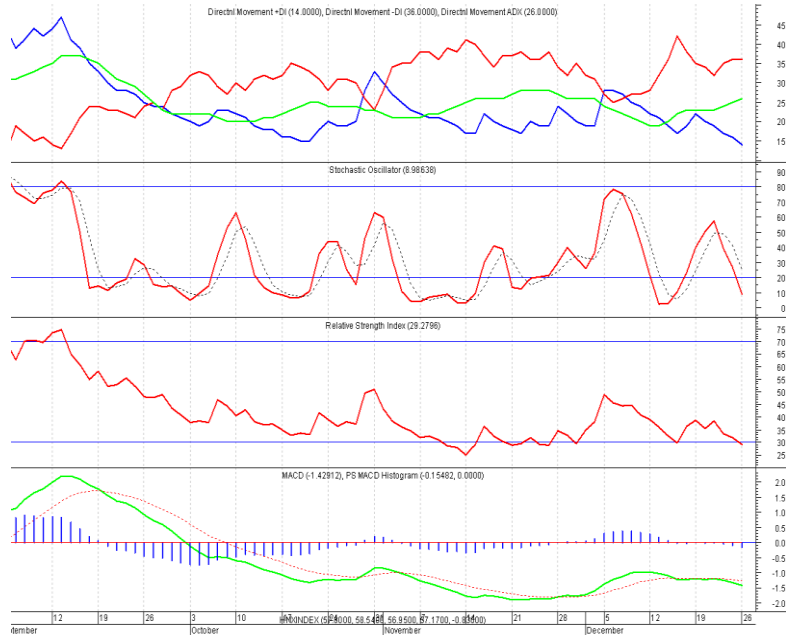
Ngắn hạn Giảm
Trung hạn Giảm

CÁC NGƯỠNG KHÁNG CỰ VÀ HỖ TRỢ

Kháng cự 1 58
Kháng cự 2 60
Vùng hỗ trợ 1 52
Vùng hỗ trợ 2 50

CÁC CHỈ SỐ

RSI (14) Giảm
STO (14) Giảm
MFI (14) Giảm
KLGĐ Giảm



THÔNG TIN CẬP NHẬT TRÊN SÀN

- SIC** Theo tin từ Trung tâm lưu ký chứng khoán, CTCP Đầu tư Phát triển Sông Đà thông báo điều chỉnh ngày thanh toán cổ tức lần thứ 4. Theo SIC, công ty chưa thu xếp nguồn tiền để trả cổ tức cho cổ đông và sẽ dời ngày thanh toán cổ tức năm 2010 vào ngày 30/3/2012.
- FLC** Đại hội cổ đông Công ty Cổ phần Tập đoàn FLC đã thông qua kế hoạch tăng vốn từ 170 tỷ đồng lên 500 tỷ đồng, bằng cách chào bán riêng lẻ cho các đối tác với giá 10.000 đồng/cổ phiếu.
- PXS** CTCP Kết cấu Kim loại và Lắp máy dầu khí công bố ước kết quả sản xuất kinh doanh năm 2011 và kế hoạch SXKD năm 2012. Doanh thu năm 2011 của PXS đạt hơn 1.076 tỷ đồng, tăng 116% so với năm 2010 và bằng 97% kế hoạch năm 2011. LNTT 145 tỷ đồng, tăng 24% so với năm 2010, bằng 97% kế hoạch năm.
- SHS** Từ ngày 26/12/2011 - 24/2/2012, CTCP Phát triển Đô thị và Khu Công nghiệp Cao Su Việt Nam, tổ chức có liên quan đến Ủy viên Hội đồng Quản trị CTCP Chứng Khoán Sài Gòn Hà Nội đăng ký bán 100.000 cổ phiếu, nhằm bán cổ phần đang sở hữu cho các cá nhân theo danh sách cụ thể.

HSX

HNX

5CP TĂNG giá nhiều nhất

Mã CK	Thay đổi	KL
SFC	4.96%	7.6
HSI	4.94%	9.5
PHR	4.91%	119.9
LCM	4.90%	101.8
DTL	4.90%	3.5

5CP GIẢM giá nhiều nhất

Mã CK	Thay đổi	KL
VKP	-11.11%	11.8
BAS	-7.69%	5.1
VES	-6.25%	7.9
CAD	-5.88%	16.2
VSG	-5.88%	1.9

(Đơn vị: nghìn CP)

5CP TĂNG giá nhiều nhất

Mã CK	Thay đổi	KL
WCS	14.47%	3.6
VE3	6.98%	0.1
VCC	6.90%	0.3
KTS	6.83%	49.3
HTC	6.80%	10.1

5CP GIẢM giá nhiều nhất

Mã CK	Thay đổi	KL
TNG	-17.95%	49.4
ECI	-14.49%	9.2
CCM	-11.32%	24.6
SHS	-9.09%	573.2
TIG	-8.82%	29.2

(Đơn vị: nghìn CP)

5CP có KLGD nhiều nhất

Mã CK	Thay đổi	KL
STB	0.66%	2,331.3
HAG	-4.71%	556.4
MCG	-4.11%	29.4
VIC	-0.99%	205.4
SSI	-2.14%	676.4

5CP có GTGD nhiều nhất

Mã CK	Thay đổi	Giá trị
VIC	-0.99%	20.6
STB	0.66%	36.0
HAG	-4.71%	10.2
SSI	-2.14%	9.3
MCG	-4.11%	0.2

(Đơn vị: tỷ VND)

5CP có KLGD nhiều nhất

Mã CK	Thay đổi	KL
KLS	-7.14%	2,321.8
VND	-7.59%	2,596.1
SHB	-3.57%	1,376.8
PVX	-5.48%	1,315.8
HBS	0.00%	365.1

5CP có GTGD nhiều nhất

Mã CK	Thay đổi	Giá trị
KLS	-7.14%	18.4
VND	-7.59%	19.3
HBS	0.00%	5.1
ACB	0.94%	9.9
PVX	-5.48%	9.3

(Đơn vị: tỷ VND)

5CP NĐTNN mua nhiều nhất

Mã CK	Thay đổi	KL
VSH	0.00%	373.0
REE	0.00%	221.4
VIC	-0.99%	153.4
IJC	-4.82%	152.8
TCR	0.00%	109.8

5CP NĐTNN bán nhiều nhất

Mã CK	Thay đổi	KL
STB	0.66%	4,942.7
HAG	-4.71%	240.3
VCB	-3.43%	215.5
HPG	-5.00%	174.7
PVF	-3.85%	137.8

(Đơn vị: nghìn CP)

5CP NĐTNN mua nhiều nhất

Mã CK	Thay đổi	KL
PVI	-0.54%	102.9
KLS	-6.02%	100.1
VND	-6.41%	50.0
HMH	1.75%	35.1
AAA	-2.70%	30.0

5CP NĐTNN bán nhiều nhất

Mã CK	Thay đổi	KL
PVS	-1.53%	100.0
VSP	-5.36%	45.0
ICG	-5.88%	20.0
DID	-6.12%	11.0
NTP	4.96%	9.8

(Đơn vị: nghìn CP)

Ghi chú: % thay đổi giá = (giá cao nhất trong phiên - giá thấp nhất trong phiên) / giá tham chiếu

KHUYẾN CÁO

Báo cáo này được phát hành bởi VietinBankSc. Các thông tin, nhận định trong báo cáo đều dựa trên các nguồn thông tin có sẵn, đã công bố ra công chúng được xem là đáng tin cậy và hợp pháp. Tuy nhiên, VietinBankSc không đảm bảo tính đầy đủ, chính xác của các thông tin này. Nhà đầu tư sử dụng báo cáo cần lưu ý các nhận định, dự báo trong báo cáo mang tính chủ quan của người viết. Nhà đầu tư tự chịu trách nhiệm về quyết định của mình.

Ms. Nguyễn Thu Huyền

Phó phòng Nghiên cứu- Phân tích
Tel: (84.4) 3974 7952
huyennt@vietinbanksc.com.vn

Mr. Trịnh Hùng Cường

Tổ trưởng Phòng Môi giới Chứng khoán
Tel: (84.4) 3556 2858
cuongth@vietinbanksc.com.vn

Trụ sở chính

306 Bà Triệu, Hai Bà Trưng, Hà Nội
Tel: (84.4) 6278 0012

P. Giao dịch Thái Thịnh

Số 196 Thái Thịnh, Đống Đa, Hà Nội
Tel: (84.4) 3519 0142

Chi nhánh Tp. Hồ Chí Minh

49 Tôn Thất Đạm, Q1, TP.HCM
Tel: (84.8) 3820 9987

P. Giao dịch Phan Đăng Lưu

Tầng M, 24A Phan Đăng Lưu, P.6, Q.Bình Thạnh, TP.HCM
Tel: (84.8) 3551 5606