

**Cú tăng điểm bất ngờ**

Thị trường hôm nay tăng điểm chủ yếu nhờ các bluechips với ngòi nổ là HAG kịch trần ngay từ đầu phiên. Tuy từ sau 9h, nhà đầu tư tranh thủ xả hàng giá tốt đã khiến thị trường hạ nhiệt đáng kể, song sắc xanh vẫn được giữ vững nhờ các mã vốn hóa lớn. Chốt phiên, VN-Index kết thúc chuỗi 4 phiên giảm điểm liên tục, tăng 0,8% lên 350,66 điểm. Các mã thuộc nhóm ngân hàng trên HSX tăng trần như CTG, VCB... chỉ có STB đi ngược thị trường. OGC nổi bật với 10 triệu đơn vị giao dịch thỏa thuận, đóng cửa tăng trần lên 7.600 đồng/CP. HNX-Index giữ đà tăng đến cuối phiên lên 58,15 điểm với nhóm cổ phiếu chứng khoán đồng loạt tăng trần. Tuy nhiên thanh khoản giảm tới 16,1%.

Trên HSX, khối ngoại bán ròng phiên thứ 3 liên tiếp với giá trị hơn 48 tỷ đồng, trong đó tiếp tục bán ròng hơn 70 tỷ đồng STB sau phiên bán ròng kỷ lục hơn 288 tỷ đồng. Ngược lại, VIC được mua ròng nhiều nhất hơn 10,6 tỷ đồng, tương đương giá trị mua ròng phiên trước. Trên HNX, khối ngoại mua ròng phiên thứ 12 liên tiếp, giá trị bằng 1/2 phiên trước khoảng 2 tỷ đồng. Tuy nhiên, không có cổ phiếu nào được mua ròng hoặc bị bán ròng trên 800 triệu đồng.

**Tin trong nước**

Bộ Tài chính bất ngờ nâng mức thuế suất thuế nhập khẩu từ 0% lên 4% đối với xăng RON 97, xăng RON 90 và một số loại xăng khác.

Theo Tổng cục Hải quan, tổng kim ngạch xuất khẩu trong nửa đầu tháng 12 (từ 1 - 15/12) đạt hơn 4,1 tỷ USD, giảm 13% so với nửa cuối tháng 11. Nhập khẩu đạt hơn 4,4 tỷ USD, giảm 2% so với nửa cuối tháng trước.

Tập đoàn Điện lực Việt Nam (EVN) có kế hoạch thoái vốn khỏi Ngân hàng An Bình và Công ty Tài chính Điện lực. Hiện Ngân hàng An Bình và Công ty Tài chính Điện lực đều hoạt động có lãi.

**Tin quốc tế**

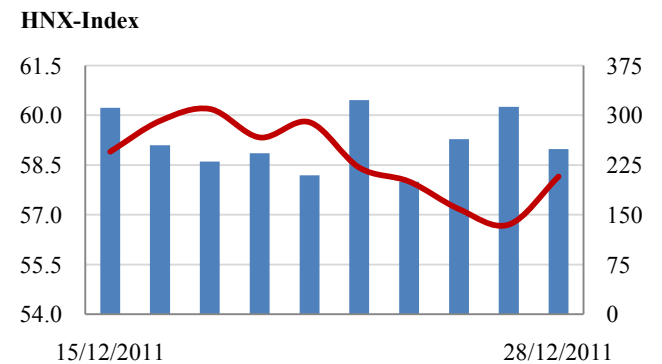
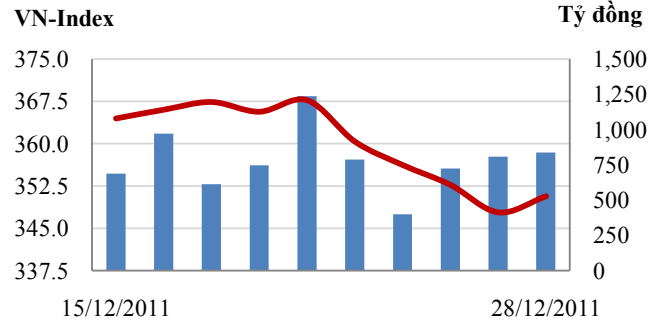
Chính quyền Obama sẽ đề nghị Quốc hội tăng hạn mức vay liên bang thêm 1.200 tỷ USD khi nước này chạm tới giới hạn nợ theo quy định của pháp luật. Nếu không bị phản đối, trần nợ Mỹ sẽ được tăng lên khoảng 16.400 tỷ USD.

Quá trình phục hồi của kinh tế Nhật từ sau động đất, sóng thần vào tháng 3/2011 đã chững lại trong tháng 11/2011 bởi hoạt động sản xuất và ngành bán lẻ đi xuống.

**CHỈ SỐ CHÍNH**

	Tăng / Giảm			Khối lượng			Số lượng cổ phiếu			P/E
	Điểm	%		KL	%	GDTT	Tăng	Giảm	Đứng	
VN-Index	350.7	2.9	0.8%	57.7	0.5%	31.1	180	63	46	7.2x
HNX-Index	58.2	1.5	2.6%	30.5	-16.1%	4.0	171	65	157	6.7x
20 CP vốn hóa lớn nhất	383.9	2.5	0.7%	7.1	-32.4%	13.7	15	3	1	9.5x
30 CP vốn hóa trung bình	151.1	2.9	2.0%	12.2	-14.0%	3.7	21	4	4	5.5x
40 CP vốn hóa nhỏ	223.6	5.2	2.4%	12.2	65.4%	0.3	28	6	6	3.9x
Ngân hàng	264.8	1.0	0.4%	5.2	-49.3%	3.0	7	1	1	7.4x
Bất động sản (trừ VIC)	157.9	4.1	2.7%	8.3	16.6%	11.0	28	11	16	4.9x
Thực phẩm (trừ MSN)	425.0	5.0	1.2%	1.1	27.4%	0.3	11	6	12	5.1x

**Giao dịch 10 phiên gần nhất**



**THẾ GIỚI**

	Chỉ số	Tăng / Giảm điểm	%
Mỹ: Dow Jones (27/12/2011)	12,291	-2.7	0.0%
Mỹ: S&P 500 (27/12/2011)	1,265	0.1	0.0%
Nhật: Nikkei 225	8,424	-16.9	-0.2%
Hong Kong: Hang Seng	18,519	-110.5	-0.6%

**KINH TẾ VĨ MÔ**

	Tháng 10	Tháng 11	Lũy kế
Tăng trưởng GDP			
Lạm phát so hàng tháng	0.36%	0.39%	
Lạm phát so với cùng kỳ (năm)	21.59%	18.62%	
Sản lượng Công nghiệp (%)	5.20%	8.10%	
Xuất khẩu (triệu \$)	8,394	9,300	87,164
Nhập khẩu (triệu \$)	9,144	8,600	96,068
Thâm hụt thương mại (triệu \$)	- 750	700	- 8,904
FDI cam kết (triệu \$)	1,371	1,610	12,697
FDI giải ngân (triệu \$)	900	1,000	10,100

(Nguồn: Tổng cục Thống kê)

(KL: triệu CP)

**PHÂN TÍCH KỸ THUẬT- HSX**

Như đã phân tích tại bản tin trước, đường trendline kẻ từ tháng 10/2003 cùng với mốc Fibonacci Retracement 161,8% trong ngắn hạn đang là mức hỗ trợ rất mạnh của thị trường. Đà bán tháo đã bị chặn đứng bởi số lượng cổ phiếu tăng trần khá nhiều. Tuy nhiên, nhà đầu tư cần bình tĩnh và quan sát thêm. Việc mua vào sẽ bớt rủi ro khi VN-Index test lại lần nữa, bật tăng trở lại với thanh khoản được cải thiện.

**Khuyến nghị:** Nhà đầu tư tiếp tục quan sát và chờ đợi những dấu hiệu phục hồi chắc chắn hơn.



**XU HƯỚNG THỊ TRƯỜNG**

Ngắn hạn	Giảm
Trung hạn	Giảm

**CÁC NGƯỠNG KHÁNG CỰ VÀ HỖ TRỢ**

Kháng cự 1	350
Kháng cự 2	380
Vùng hỗ trợ 1	320
Vùng hỗ trợ 2	300

**CÁC CHỈ SỐ**

RSI (14)	Giảm
STO (14)	Tăng
MFI (14)	Tăng
KLGD	Tăng nhẹ



**THÔNG TIN CẬP NHẬT TRÊN SÀN**

- CTG** Ngân hàng TMCP Công thương Việt Nam thông báo Nghị quyết HĐQT về phương án phân phối 576.435 cổ phiếu cổ đông từ chối mua trong đợt chào bán tăng vốn. Số cổ phiếu này được phê duyệt bán cho Công đoàn ngân hàng với giá 10.000 đồng/cổ phiếu - bằng mệnh giá phát hành cho cổ đông hiện hữu. Nguồn tiền để mua cổ phiếu từ quỹ phúc lợi của ngân hàng.
- PHR** CTCP cao su Phước Hòa công bố báo cáo kết quả kinh doanh năm 2011. Đến 25/12, công ty đã tiêu thụ được 25.254 tấn mù thành phẩm với giá bán bình quân là 94,74 triệu đồng/tấn. Doanh thu đạt 2.392 tỷ đồng và dự kiến doanh thu cả năm đạt trên 2.400 tỷ đồng. Lợi nhuận cả năm ước đạt trên 800 tỷ đồng, vượt 71% kế hoạch năm.
- LSS** CTCP Mía đường Lam Sơn công bố góp vốn thành lập CTCP Nông nghiệp dịch vụ thương mại Vân Sơn. Công ty này có vốn điều lệ là 12 tỷ đồng, trong đó LSS sở hữu 75%. Công ty có ngành nghề kinh doanh chính là trồng mía, cây lấy củ có tinh chất bột, trồng rừng, khai thác gỗ, sản xuất vật liệu xây dựng.
- VOS** CTCP vận tải biển Việt Nam xin gia hạn thời gian nộp Báo cáo tài chính quý 4/2011 đến hết ngày 29/2/2012 do lịch nghỉ tết kéo dài, công ty khó khăn trong việc thu nhập, hoàn thiện số liệu từ công ty và các đơn vị thành viên.

**PHÂN TÍCH KỸ THUẬT- HNX**

Hiện tại hai chỉ số đang có sự biến động tương đồng. Việc tăng giảm của VN-Index sẽ ảnh hưởng đến biên độ của HNX-Index.

**Khuyến nghị:** Nhà đầu tư tiếp tục quan sát và chờ đợi những dấu hiệu phục hồi chắc chắn hơn.



**XU HƯỚNG THỊ TRƯỜNG**

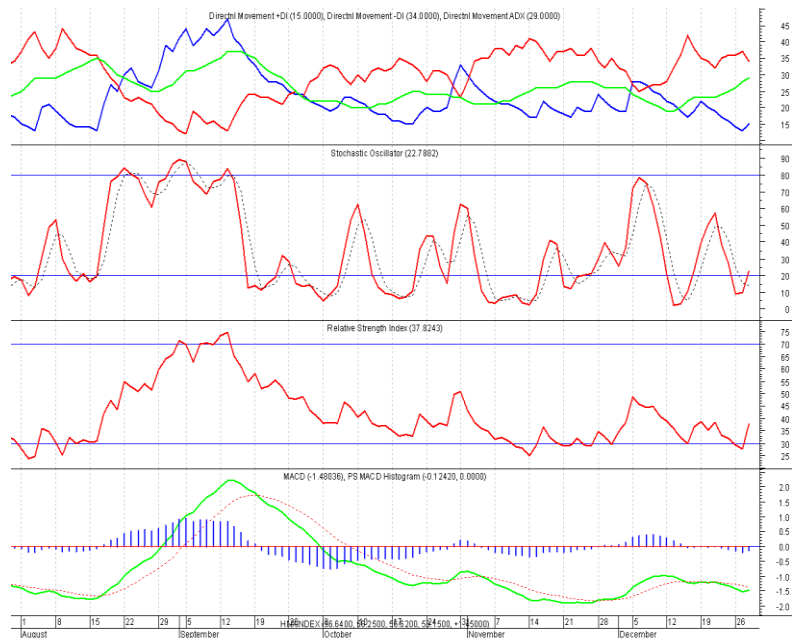
Ngắn hạn           Giảm  
 Trung hạn         Giảm

**CÁC NGƯỠNG KHÁNG CỰ VÀ HỖ TRỢ**

Kháng cự 1         58  
 Kháng cự 2         60  
 Vùng hỗ trợ 1     52  
 Vùng hỗ trợ 2     50

**CÁC CHỈ SỐ**

RSI (14)            Tăng  
 STO (14)            Tăng  
 MFI (14)           Tăng  
 KLGĐ                Tăng nhẹ



**THÔNG TIN CẬP NHẬT TRÊN SÀN**

**BIDV**            Sáng 28/12, Sở giao dịch chứng khoán Hà Nội đã tổ chức phiên đấu giá cổ phần lần đầu của Ngân hàng Đầu tư và phát triển Việt Nam - BIDV. Sau IPO, BIDV sẽ tổ chức Đại hội đồng cổ đông vào ngày 8/3/2012. Ông Trần Bắc Hà cho biết cổ phiếu sẽ niêm yết vào ngày 26/6/2012.

**VFR**            CTCP Vận tải và Thuê Tàu công bố Nghị quyết HĐQT ngày 27/12/2011 đã thông qua Đề án Tái cơ cấu đội tàu Công ty. Với quyết định này, VFR sẽ bán hai tàu là Vietfracht 01 và VF Glory. Việc bán tàu già nhằm nâng cao hiệu quả chung của đội tàu, ổn định tình hình tài chính Công ty.

**LIG**            Theo tin từ CTCP Licogi 13, năm 2011, doanh thu hợp nhất đạt 1,059 tỷ đồng, bằng 100.9 % kế hoạch năm, tăng 37.7% so với năm 2010. Lợi nhuận trước thuế hợp nhất 49.8 tỷ đồng, bằng 49.8% kế hoạch năm. nhưng tỷ lệ cổ tức vẫn đảm bảo 18% như kế hoạch

**PVS**            Từ ngày 28/12/2011 - 27/2/2012, ông Nguyễn Văn Mậu - Phó Tổng Giám đốc Tổng CTCP Dịch vụ Kỹ thuật Dầu khí Việt Nam đăng ký mua 100.000 cổ phiếu, nhằm tăng tỷ lệ nắm giữ.

**HSX**

**HNX**

**5CP TĂNG giá nhiều nhất**

Mã CK	Thay đổi	KL
VKP	14.29%	8.0
BAS	9.09%	0.5
CAD	6.67%	0.4
VSG	6.67%	15.5
SSC	5.00%	34.8

**5CP GIẢM giá nhiều nhất**

Mã CK	Thay đổi	KL
LM8	-12.77%	0.2
NAV	-11.39%	0.0
VES	-7.14%	29.2
TIC	-6.38%	91.6
VHC	-5.00%	40.2

(Đơn vị: nghìn CP)

**5CP TĂNG giá nhiều nhất**

Mã CK	Thay đổi	KL
DNY	18.62%	16.2
LUT	11.82%	416.1
NTP	10.79%	17.0
BLF	10.34%	0.5
PTS	8.33%	6.0

**5CP GIẢM giá nhiều nhất**

Mã CK	Thay đổi	KL
SEL	-21.43%	0.2
ADC	-17.72%	6.4
LIG	-13.04%	16.2
VNT	-7.27%	0.1
L35	-6.98%	1.7

(Đơn vị: nghìn CP)

**5CP có KLGD nhiều nhất**

Mã CK	Thay đổi	KL
OGC	4.11%	1,843.1
STB	-4.43%	1,398.7
REE	0.89%	517.1
VIC	1.01%	156.4
KSS	0.00%	1,757.6

**5CP có GTGD nhiều nhất**

Mã CK	Thay đổi	Giá trị
VIC	1.01%	15.6
STB	-4.43%	21.3
OGC	4.11%	13.6
REE	0.89%	5.9
SJS	4.52%	5.8

(Đơn vị: tỷ VND)

**5CP có KLGD nhiều nhất**

Mã CK	Thay đổi	KL
VND	0.00%	2,716.1
KLS	6.76%	2,378.3
PVX	2.99%	2,157.4
SHN	-2.50%	2,120.0
HBS	0.00%	326.0

**5CP có GTGD nhiều nhất**

Mã CK	Thay đổi	Giá trị
ACB	0.93%	22.9
VND	0.00%	18.7
KLS	6.76%	18.5
HBS	0.00%	4.5
PVS	4.48%	15.3

(Đơn vị: tỷ VND)

**5CP NĐTNN mua nhiều nhất**

Mã CK	Thay đổi	KL
REE	0.88%	394.8
CTG	4.82%	211.2
MBB	0.95%	204.5
DPM	4.42%	131.4
IJC	3.95%	124.5

**5CP NĐTNN bán nhiều nhất**

Mã CK	Thay đổi	KL
STB	-4.43%	4,558.2
HAG	4.62%	329.4
PVT	-3.23%	242.7
PVF	-1.39%	181.1
MPC	-5.00%	110.6

(Đơn vị: nghìn CP)

**5CP NĐTNN mua nhiều nhất**

Mã CK	Thay đổi	KL
HOM	2.94%	115.0
ICG	5.19%	60.0
EID	0.00%	41.1
PGS	2.21%	40.0
AAA	6.67%	39.8

**5CP NĐTNN bán nhiều nhất**

Mã CK	Thay đổi	KL
DCS	2.70%	125.0
VND	0.00%	30.0
SDU	0.00%	16.8
S96	0.00%	10.0
NST	-4.76%	8.5

(Đơn vị: nghìn CP)

Ghi chú: % thay đổi giá = (giá cao nhất trong phiên - giá thấp nhất trong phiên) / giá tham chiếu

**KHUYẾN CÁO**

Báo cáo này được phát hành bởi VietinBankSc. Các thông tin, nhận định trong báo cáo đều dựa trên các nguồn thông tin có sẵn, đã công bố ra công chúng được xem là đáng tin cậy và hợp pháp. Tuy nhiên, VietinBankSc không đảm bảo tính đầy đủ, chính xác của các thông tin này. Nhà đầu tư sử dụng báo cáo cần lưu ý các nhận định, dự báo trong báo cáo mang tính chủ quan của người viết. Nhà đầu tư tự chịu trách nhiệm về quyết định của mình.

**Ms. Nguyễn Thu Huyền**

Phó phòng Nghiên cứu- Phân tích  
Tel: (84.4) 3974 7952  
huyennt@vietinbanksc.com.vn

**Mr. Trịnh Hùng Cường**

Tổ trưởng Phòng Môi giới Chứng khoán  
Tel: (84.4) 3556 2858  
cuongth@vietinbanksc.com.vn

**Trụ sở chính**

306 Bà Triệu, Hai Bà Trưng, Hà Nội  
Tel: (84.4) 6278 0012

**P. Giao dịch Thái Thịnh**

Số 196 Thái Thịnh, Đống Đa, Hà Nội  
Tel: (84.4) 3519 0142

**Chi nhánh Tp. Hồ Chí Minh**

49 Tôn Thất Đạm, Q1, TP.HCM  
Tel: (84.8) 3820 9987

**P. Giao dịch Phan Đăng Lưu**

Tầng M, 24A Phan Đăng Lưu, P.6, Q.Bình Thạnh, TP.HCM  
Tel: (84.8) 3551 5606