

Ngưỡng 350 điểm vẫn được giữ

Chỉ ít phút sau khi mở cửa, sắc đỏ đã quay trở lại mặc dù HAG tiếp tục kịch trần. Trên sàn HCM, hầu hết các bluechips giảm giá, VN-Index có lúc bị kéo xuống tận 347,6 điểm. Tuy nhiên đà sụt giảm mạnh như những phiên gần đây đã không xảy ra. Thị trường linh xình khi cả bên bán và bên mua đều thận trọng. Trong khi đó, tại HNX, áp lực giảm giá của các mã chủ chốt ngày càng mạnh khiến HNX-Index mất 0,78 điểm. Nhiều mã chứng khoán giảm sàn.

Chốt phiên, sự tăng giá của một số bluechips vào cuối đợt khớp lệnh giúp VN-Index chỉ còn giảm 0,19 điểm. OGC tiếp tục nổi bật với 17 triệu CP giao dịch thỏa thuận. HNX-Index giảm 0,54 điểm.

Trên HSX, khối ngoại chầm dứt 3 phiên bán ròng liên tiếp, mua ròng hơn 5 tỷ đồng. STB vẫn bị bán ròng nhiều nhất, tuy nhiên giá trị chỉ khoảng 17 tỷ đồng. Ngoài ra, các cổ phiếu MSN, HAG, MPC và ITA đều bị bán ròng hơn 1 tỷ đồng. Ngược lại, VIC được mua ròng nhiều nhất hơn 5 tỷ đồng. Trên HNX, khối ngoại mua ròng phiên thứ 12, với giá trị tương đương phiên trước, khoảng 2 tỷ đồng. 2 cổ phiếu KLS và DBC tiếp tục được mua ròng nhiều nhất hơn 1 tỷ đồng. VND bị bán ròng nhiều nhất hơn 1,5 tỷ đồng.

Tin trong nước

Tổng cục thống kê công bố số liệu chính thức về mức tăng GDP năm 2011. Theo đó, GDP 2011 ước tính tăng 5,89% so với năm 2010, thấp hơn so với kế hoạch tăng trưởng GDP.

Bộ trưởng Bộ Tài chính khẳng định với các giải pháp quyết liệt hỗ trợ TTCK đã và đang được thực thi, thị trường sẽ dần vượt qua khó khăn và phát triển ổn định hơn trong năm 2012.

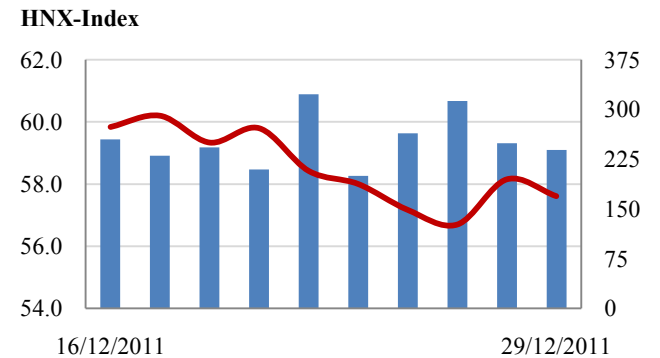
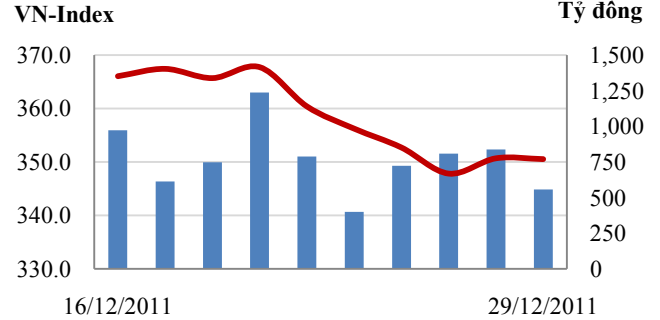
Kết quả đấu giá bán cổ phần của Ngân hàng Đầu tư và phát triển Việt Nam (BIDV): NĐT mua hết 100% lượng chào bán với giá bình quân 18.583 đồng/cp. Giá đấu thành công cao nhất là 35.000 đồng/cp, giá đặt mua thấp nhất là 18.500 đồng/cp.

Tin quốc tế

Các ngân hàng khu vực đồng euro (eurozone) đã gửi một lượng tiền mặt kỷ lục: gần 412 tỷ euro (539 tỷ USD) tại Ngân hàng Trung ương châu Âu (ECB), chỉ vài ngày sau khi được bơm vốn.

Ngày 28/12, Ngân hàng Thế giới (WB) thông báo ông Hasan Tuluy, quốc tịch Thổ Nhĩ Kỳ, sẽ trở thành Phó chủ tịch mới của WB phụ trách các vấn đề châu Mỹ - La tinh và Caribe.

Giao dịch 10 phiên gần nhất



THẾ GIỚI	Tăng / Giảm		
	Chỉ số	điểm	%
Mỹ: Dow Jones (28/12/2011)	12,151	-139.9	-1.2%
Mỹ: S&P 500 (28/12/2011)	1,250	-15.8	-1.3%
Anh: FTSE 100 (28/12/2011)	5,507	-5.3	-0.1%
Nhật: Nikkei 225	8,399	-24.7	-0.3%
Hong Kong: Hang Seng	18,398	-120.8	-0.7%

KINH TẾ VĨ MÔ	Tháng 11	Tháng 12	Lũy kế
	Tăng trưởng GDP		5.89%
Lạm phát so hàng tháng	0.39%	0.53%	
Lạm phát so với cùng kỳ (năm)	18.62%	18.13%	18.6%
Sản lượng Công nghiệp (%)	8.10%	7.50%	
Xuất khẩu (triệu \$)	9,300	8,900	96,257
Nhập khẩu (triệu \$)	8,600	9,600	105,774
Thâm hụt thương mại (triệu \$)	700	- 700	- 9,517
FDI cam kết (triệu \$)	1,610		
FDI giải ngân (triệu \$)	1,000		

(Nguồn: Tổng cục Thống kê)

CHỈ SỐ CHÍNH

	Tăng / Giảm			Khối lượng			Số lượng cổ phiếu			P/E
	Điểm	%		KL	%	GDTT	Tăng	Giảm	Đứng	
VN-Index	350.5	-0.2	-0.1%	48.3	-16.3%	26.6	102	132	57	7.2x
HNX-Index	57.6	-0.5	-0.9%	27.6	-9.8%	5.5	94	134	165	6.7x
20 CP vốn hóa lớn nhất	383.7	-0.3	-0.1%	6.9	-2.4%	18.8	9	8	2	9.5x
30 CP vốn hóa trung bình	149.6	-1.8	-1.2%	11.3	-7.8%	0.8	8	16	5	5.5x
40 CP vốn hóa nhỏ	222.2	-1.1	-0.5%	6.0	-50.8%	0.6	10	25	5	3.9x
Ngân hàng	265.3	0.5	0.2%	5.1	-0.6%	1.5	3	4	2	7.4x
Bất động sản (trừ VIC)	159.5	1.6	1.0%	7.6	-8.9%	17.9	22	22	11	4.9x
Thực phẩm (trừ MSN)	432.3	7.4	1.7%	0.9	-21.6%	0.0	8	11	10	5.1x

(KL: triệu CP)

PHÂN TÍCH KỸ THUẬT- HSX

Các cổ phiếu bị bán mạnh trong phiên, tuy nhiên nhờ lực cầu gia tăng tại các cổ phiếu bluechip đã hãm đà giảm điểm của VN-Index. Thanh khoản của thị trường vẫn duy trì ở mức độ trung bình thấp cho thấy khả năng giảm điểm của VN-Index về vùng hỗ trợ mạnh còn khá cao.

Khuyến nghị: Nhà đầu tư tiếp tục quan sát và chờ đợi những dấu hiệu phục hồi chắc chắn hơn.



XU HƯỚNG THỊ TRƯỜNG

Ngắn hạn	Giảm
Trung hạn	Giảm

CÁC NGƯỠNG KHÁNG CỰ VÀ HỖ TRỢ

Kháng cự 1	350
Kháng cự 2	380
Vùng hỗ trợ 1	320
Vùng hỗ trợ 2	300

CÁC CHỈ SỐ

RSI (14)	Giảm
STO (14)	Tăng
MFI (14)	Tăng nhẹ
KLGD	Giảm



THÔNG TIN CẬP NHẬT TRÊN SÀN

STB Theo tin từ Ngân hàng TMCP Sài Gòn Thương Tín, năm nay STB dự kiến đạt 2.728 tỷ đồng lợi nhuận trước thuế, tương đương 101% kế hoạch năm. Dự kiến tính đến ngày 31/12/2011, tổng tài sản khoảng 144.000 tỷ đồng; nguồn vốn huy động đạt trên 126.000 tỷ đồng. Tổng dư nợ cho vay trên 78.500 tỷ đồng và tỷ lệ nợ xấu chiếm 0,6% dư nợ cho vay.

KHA Từ ngày 20/1/2012 - 10/4/2012, CTCP Xuất nhập khẩu Khánh Hội đăng ký mua 400.000 cổ phiếu làm cổ phiếu quỹ. Nguồn vốn lấy từ lợi nhuận sau thuế chưa phân phối và thặng dư vốn cổ phần.

OGC Từ ngày 26/12/2011 - 26/2/2012, Doanh Nghiệp tư nhân Hà Bảo, do ông Hà Văn Thắm - Chủ sở hữu doanh nghiệp; Chủ tịch Hội đồng Quản trị CTCP tập đoàn Đại Dương đăng ký mua 29.000.000 cổ phiếu, nâng số cổ phiếu sẽ nắm giữ lên 116.060.500 cổ phiếu, nhằm thực hiện kế hoạch đầu tư.

ITC Từ ngày 30/12/2011 - 29/2/2012, ông Trương Minh Thuận - thành viên Hội đồng Quản trị; Tổng giám đốc CTCP Đầu tư - Kinh doanh Nhà đăng ký mua 200.000 cổ phiếu, nâng số cổ phiếu sẽ nắm giữ lên 542.149 cổ phiếu, chiếm 0,79% vốn điều lệ, nhằm tăng tỷ lệ nắm giữ.

PHÂN TÍCH KỸ THUẬT- HNX

Hiện tại hai chỉ số đang có sự biến động tương đồng. Việc tăng giảm của VN-Index sẽ ảnh hưởng đến biên độ của HNX-Index.

Khuyến nghị: Nhà đầu tư tiếp tục quan sát và chờ đợi những dấu hiệu phục hồi chắc chắn hơn.



XU HƯỚNG THỊ TRƯỜNG

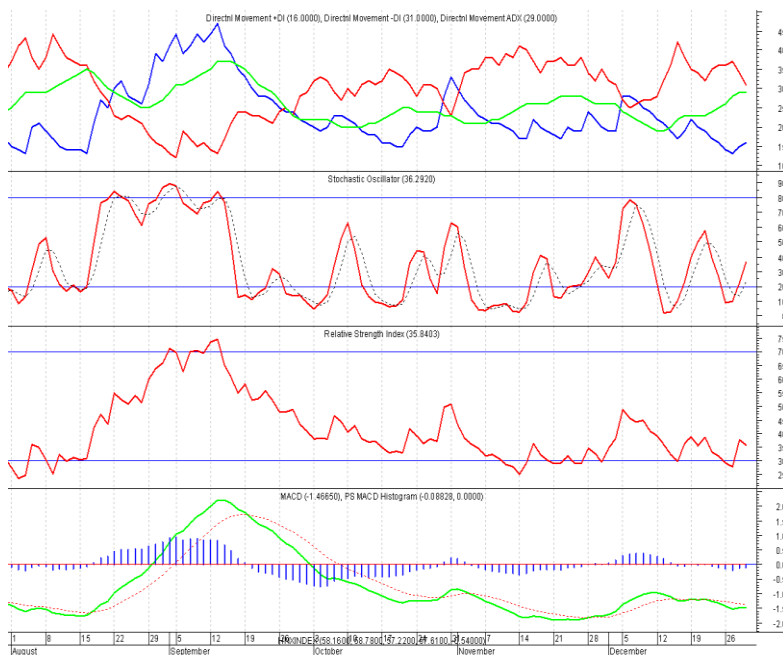
Ngắn hạn Giảm
 Trung hạn Giảm

CÁC NGƯỠNG KHÁNG CỰ VÀ HỖ TRỢ

Kháng cự 1 58
 Kháng cự 2 60
 Vùng hỗ trợ 1 52
 Vùng hỗ trợ 2 50

CÁC CHỈ SỐ

RSI (14) Giảm
 STO (14) Tăng
 MFI (14) Tăng
 KLGĐ Giảm



THÔNG TIN CẬP NHẬT TRÊN SÀN

NBP Từ ngày 30/12/2011 - 29/2/2012, CTCP Cơ điện lạnh, cổ đông lớn của CTCP Nhiệt điện Ninh Bình đăng ký bán 600.000 cổ phiếu, đăng ký mua 720.000 cổ phiếu, nhằm đầu tư.

VCG Từ ngày 14/12/2011 - 23/12/2011, ông Nguyễn Quốc Hòa - Kế toán trưởng Tổng CTCP Xuất nhập khẩu và Xây dựng Việt Nam đăng ký bán 137.800 cổ phiếu, nhưng không bán được, số cổ phiếu hiện đang nắm giữ là 185.019 cổ phiếu, chiếm 0,06% vốn điều lệ.

SJI Từ ngày 27/12/2011 - 17/2/2012, bà Hoàng Thị Ngọc Huyền, em Hoàng Thị Minh Hòa - Ủy viên Hội đồng Quản trị CTCP Thủy sản Số 1 đăng ký bán hết 26.640 cổ phiếu, chiếm 0,76% vốn điều lệ, nhằm giải quyết nhu cầu tài chính cá nhân.

VNF Từ ngày 29/12/2011 - 28/2/2012, ông Phạm Đức Cường - Phó Tổng Giám đốc CTCP Vận tải Ngoại Thương đăng ký bán 5.600 cổ phiếu, nhằm giảm số lượng nắm giữ.

HSX

HNX

5CP TĂNG giá nhiều nhất

Mã CK	Thay đổi	KL
VES	7.69%	59.6
CAD	6.25%	0.1
HU3	5.00%	0.0
HTL	5.00%	0.0
BSI	5.00%	104.9

5CP GIẢM giá nhiều nhất

Mã CK	Thay đổi	KL
TRI	-5.26%	0.0
SPM	-5.00%	1.2
COM	-4.96%	0.0
VNG	-4.95%	0.0
IMP	-4.90%	7.2

(Đơn vị: nghìn CP)

5CP TĂNG giá nhiều nhất

Mã CK	Thay đổi	KL
VCC	9.09%	0.2
S91	7.69%	0.3
VC3	6.99%	0.4
SJ1	6.96%	0.5
PRC	6.96%	0.2

5CP GIẢM giá nhiều nhất

Mã CK	Thay đổi	KL
PPG	-11.11%	10.0
HCC	-10.67%	38.6
DNC	-9.52%	0.1
PHS	-9.09%	0.2
APS	-9.09%	69.0

(Đơn vị: nghìn CP)

5CP có KLGD nhiều nhất

Mã CK	Thay đổi	KL
OGC	3.95%	1,677.6
STB	0.00%	2,163.4
JVC	3.29%	1,340.5
ITA	-3.08%	1,038.5
MBB	1.89%	1,019.2

5CP có GTGD nhiều nhất

Mã CK	Thay đổi	Giá trị
OGC	3.95%	13.0
STB	0.00%	32.3
VIC	-1.00%	5.5
JVC	3.29%	19.8
VCB	3.45%	7.0

(Đơn vị: tỷ VND)

5CP có KLGD nhiều nhất

Mã CK	Thay đổi	KL
VND	-5.80%	3,310.2
PVX	-5.80%	2,912.4
KLS	-3.80%	1,820.9
VNR	5.77%	0.1
HBS	0.72%	291.1

5CP có GTGD nhiều nhất

Mã CK	Thay đổi	Giá trị
VND	-5.80%	21.7
PVX	-5.80%	19.0
ACB	-0.46%	15.4
HBS	0.72%	4.1
KLS	-3.80%	13.9

(Đơn vị: tỷ VND)

5CP NĐTNN mua nhiều nhất

Mã CK	Thay đổi	KL
JVC	3.29%	283.2
IJC	1.27%	281.3
SSI	-1.45%	203.1
REE	0.00%	193.7
SSC	0.00%	111.0

5CP NĐTNN bán nhiều nhất

Mã CK	Thay đổi	KL
STB	0.00%	1,136.9
ITA	-3.08%	161.8
HAG	4.97%	134.0
MPC	-1.97%	129.6
OGC	3.95%	104.3

(Đơn vị: nghìn CP)

5CP NĐTNN mua nhiều nhất

Mã CK	Thay đổi	KL
KLS	-2.56%	134.6
DBC	0.00%	125.4
PVE	6.98%	85.9
PVX	-5.80%	55.6
PVI	0.00%	34.5

5CP NĐTNN bán nhiều nhất

Mã CK	Thay đổi	KL
VND	-5.80%	236.5
DCS	-5.41%	35.0
SDU	-6.52%	33.6
SDD	-3.33%	25.0
VSP	-5.77%	25.0

(Đơn vị: nghìn CP)

Ghi chú: % thay đổi giá = (giá cao nhất trong phiên - giá thấp nhất trong phiên) / giá tham chiếu

KHUYẾN CÁO

Báo cáo này được phát hành bởi VietinBankSc. Các thông tin, nhận định trong báo cáo đều dựa trên các nguồn thông tin có sẵn, đã công bố ra công chúng được xem là đáng tin cậy và hợp pháp. Tuy nhiên, VietinBankSc không đảm bảo tính đầy đủ, chính xác của các thông tin này. Nhà đầu tư sử dụng báo cáo cần lưu ý các nhận định, dự báo trong báo cáo mang tính chủ quan của người viết. Nhà đầu tư tự chịu trách nhiệm về quyết định của mình.

Ms. Nguyễn Thu Huyền

Phó phòng Nghiên cứu- Phân tích
Tel: (84.4) 3974 7952
huyennt@vietinbanksc.com.vn

Mr. Trịnh Hùng Cường

Tổ trưởng Phòng Môi giới Chứng khoán
Tel: (84.4) 3556 2858
cuongth@vietinbanksc.com.vn

Trụ sở chính

306 Bà Triệu, Hai Bà Trưng, Hà Nội
Tel: (84.4) 6278 0012

P. Giao dịch Thái Thịnh

Số 196 Thái Thịnh, Đống Đa, Hà Nội
Tel: (84.4) 3519 0142

Chi nhánh Tp. Hồ Chí Minh

49 Tôn Thất Đạm, Q1, TP.HCM
Tel: (84.8) 3820 9987

P. Giao dịch Phan Đăng Lưu

Tầng M, 24A Phan Đăng Lưu, P.6, Q.Bình Thạnh, TP.HCM
Tel: (84.8) 3551 5606