

**CTG, MSN, VIC tăng trần, VN-Index tăng mạnh**

Các mã lớn trên sàn HSX ấn tượng với mức tăng cao và đà tăng bền vững. CTG, MSN, VIC tăng trần nhờ lượng mua áp đảo của khối ngoại. Một loạt bluechips tăng khá mạnh giúp VN-Index tăng tới 6,23 điểm lên 354,33 điểm. Tuy nhiên thanh khoản chưa được cải thiện nhiều khi tổng KLGĐ chỉ đạt 22 triệu đơn vị, giảm 9,8% so với phiên hôm trước. Trái với đà tăng khá dứt khoát của HSX, sàn Hà Nội giằng co tại các mã dẫn dắt BVS, VND, KLS. Kết thúc phiên, BVS kịch trần kéo theo một loạt các mã khác cùng xanh, giúp HNX-Index tăng 0,82% lên 56,27 điểm. Thanh khoản tăng 21,5% với KLGĐ đạt hơn 20 triệu cổ phiếu.

Trên HSX, khối ngoại mua ròng phiên thứ 3 liên tiếp, giá trị tương đương 2 phiên trước, hơn 38 tỷ đồng. FPT và CTG được mua ròng nhiều nhất đều trên 9,5 tỷ đồng. Khối lượng CTG mà nhà đầu tư nước ngoài mua vào chiếm tới 87% KLGĐ khớp lệnh của cổ phiếu này. HRC bị bán ròng nhiều nhất giá trị khoảng 4 tỷ đồng. STB là cổ phiếu ngân hàng duy nhất bị bán ròng trong phiên, với giá trị hơn 2 tỷ đồng. Trên HNX, khối ngoại mua ròng gần 6 tỷ đồng. DBC, PVC và PVX được mua ròng nhiều nhất, đều trên 1 tỷ đồng. Không cổ phiếu nào bị bán ròng trên 300 triệu đồng.

**Tin trong nước**

Theo tin từ tổng cục Hải quan ngày 12/1, NHNN vừa chấp thuận cho hơn 10 doanh nghiệp được nhập khẩu vàng với số lượng trên 2,1 tấn. Số lượng vàng nhập khẩu nói trên, theo giấy phép, để sản xuất, gia công làm vàng trang sức xuất khẩu.

Phiên đầu năm, Kho bạc Nhà nước huy động được 1.880 tỷ đồng trái phiếu Chính phủ, với lãi suất từ 12,1 - 12,15%/năm. Tỷ lệ trúng thầu 94% - cao nhất trong hơn 1 tháng (từ 8/12/2011).

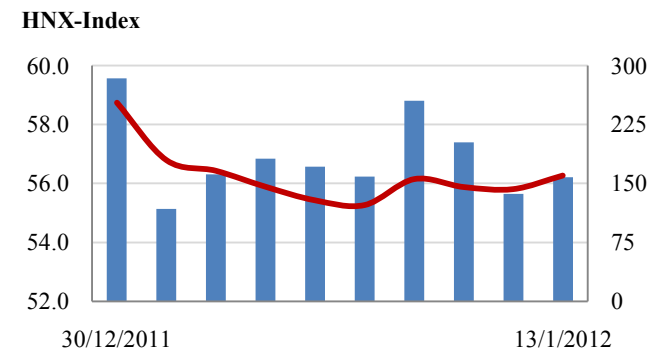
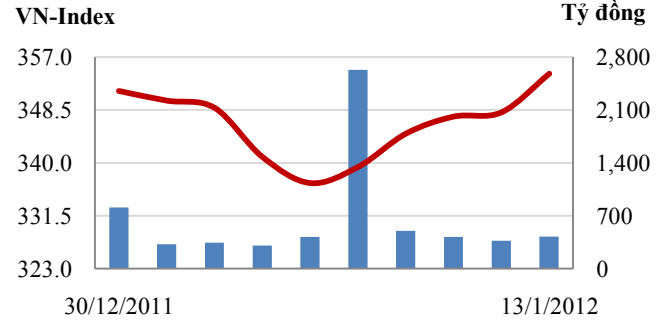
Thống đốc Nguyễn Văn Bình cho biết người dân, doanh nghiệp gửi tiền với lãi suất vượt trần cũng được coi là tòng phạm với ngân hàng và sẽ bị xử lý theo luật.

**Tin quốc tế**

CPI Trung Quốc tháng 12/2011 tăng 4,1% so với cùng kỳ năm 2010. Như vậy lạm phát tại Trung Quốc hạ nhiệt tháng thứ 5 liên tiếp. Ngân hàng Trung ương Trung Quốc sẽ có thể tiếp tục hướng chính sách tiền tệ theo hướng kích thích tăng trưởng.

Tổng thống Barack Obama hôm qua chính thức thông báo cho Quốc hội Mỹ rằng chính phủ cần tăng mức vay thêm 1.200 USD.

**Giao dịch 10 phiên gần nhất**



THẾ GIỚI	Tăng / Giảm		
	Chỉ số	điểm	%
Mỹ: Dow Jones (12/01/2012)	12,471	21.6	0.2%
Mỹ: S&P 500 (12/01/2012)	1,296	3.0	0.2%
Anh: FTSE 100 (12/01/2012)	5,662	-8.4	-0.1%
Nhật: Nikkei 225	8,500	114.4	1.4%
Hong Kong: Hang Seng	19,204	109.0	0.6%

KINH TẾ VĨ MÔ	Tháng 11	Tháng 12	Lũy kế
	Tăng trưởng GDP		5.89%
Lạm phát so hàng tháng	0.39%	0.53%	
Lạm phát so với cùng kỳ (năm)	18.62%	18.13%	18.2%
Sản lượng Công nghiệp (%)	8.10%	8.10%	6.86%
Xuất khẩu (triệu \$)	9,300	8,900	96,257
Nhập khẩu (triệu \$)	8,600	9,600	105,774
Thâm hụt thương mại (triệu \$)	700	- 700	- 9,517
FDI cam kết (triệu \$)	1,610	2,000	14,700
FDI giải ngân (triệu \$)	1,000	900	11,000

(Nguồn: Tổng cục Thống kê)

**CHỈ SỐ CHÍNH**

	Tăng / Giảm			Khối lượng			Số lượng cổ phiếu			P/E
	Điểm	%		KL	%	GDTT	Tăng	Giảm	Đứng	
VN-Index	354.3	6.2	1.8%	22.0	-9.8%	4.6	135	75	65	7.2x
HNX-Index	56.3	0.5	0.8%	20.1	21.5%	1.8	125	75	193	6.5x
20 CP vốn hóa lớn nhất	392.5	9.0	2.3%	6.3	-31.5%	0.6	15	2	2	8.4x
30 CP vốn hóa trung bình	149.2	2.0	1.3%	8.6	42.1%	0.2	19	5	5	6.3x
40 CP vốn hóa nhỏ	223.6	2.9	1.3%	6.2	19.3%	0.2	19	8	13	6.1x
Ngân hàng	284.2	1.9	0.7%	4.5	-38.1%	0.3	6	0	3	6.8x
Bất động sản (trừ VIC)	157.1	2.2	1.4%	4.5	-2.9%	0.1	29	11	15	5.6x
Thực phẩm (trừ MSN)	432.4	-0.1	0.0%	0.7	29.5%	0.0	7	10	12	5.4x

(KL: triệu CP)

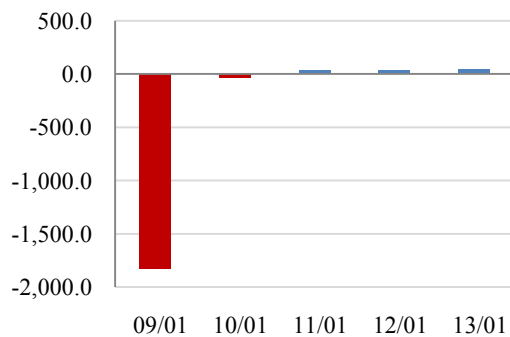
**GIAO DỊCH KHỎI NGOẠI- Tuần 09/01- 13/01**

**HOSE**

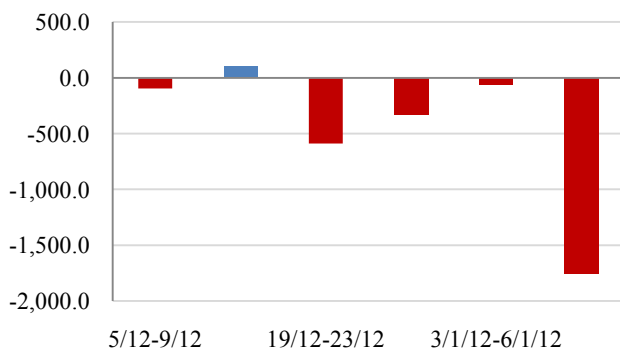
Tuần qua, khối ngoại đã bán ròng 1.753,9 tỷ đồng. Trong đó phiên ngày 9/1, giá trị bán ròng đạt 1.821,6 tỷ, lớn nhất từ năm 2008 đến nay. 3 phiên gần đây, khối ngoại quay lại mua ròng nhưng tổng giá trị chỉ đạt 103,9 tỷ. Các mã được mua nhiều nhất là FPT, VCB, SSC, CTG, MBB. Các mã bị bán nhiều nhất là STB, HAG, NTL, HRC và DIG.

Tổng kết 60 phiên, khối ngoại bán ròng 2.479,5 tỷ. 30 phiên bán ròng 2.726,5 tỷ. Khối lượng bán ròng lớn đột biến chủ yếu là do giá trị bán của tuần này.

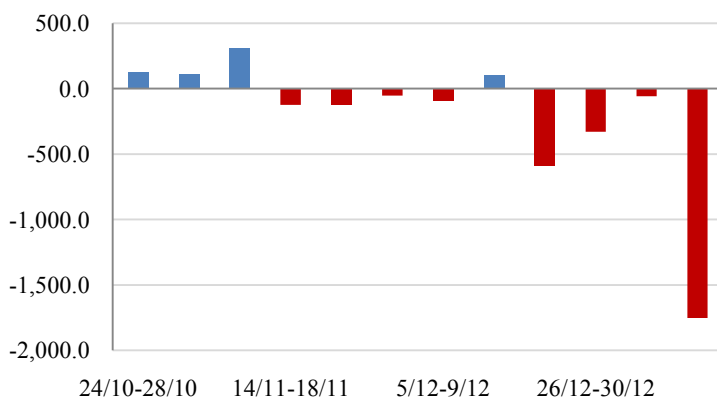
**Giá trị mua ròng trong tuần (-1.753,9 tỷ)**



**Giá trị mua ròng 30 phiên (-2.726,5 tỷ)**



**Giá trị mua ròng 60 phiên (-2.479,5 tỷ)**

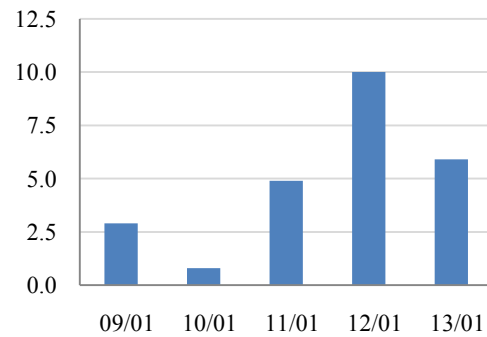


**HNX**

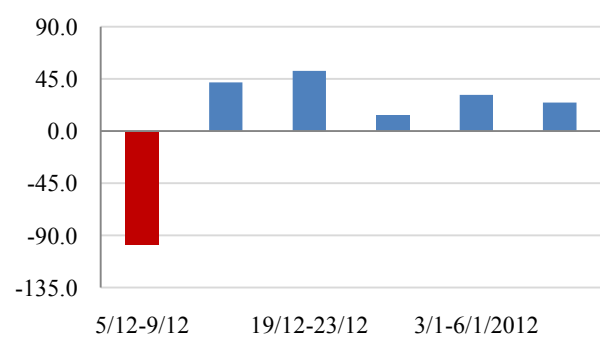
Tuần này NĐT nước ngoài tiếp tục mua ròng 5 phiên liên tiếp với tổng giá trị mua ròng đạt 24,5 tỷ đồng- giảm 21,7% so với giá trị mua ròng của tuần trước. Các mã được mua nhiều nhất là DBC, VCG, PVC, KLS và PVE. Các mã bị bán nhiều nhất có SDT, PVS, AAA, S55 và SJC.

Sau 5 tuần mua ròng với giá trị khá lớn, giá trị bán ròng của khối ngoại trong 30 phiên gần đây là 65,3 tỷ và trong 60 phiên gần đây là 65,6 tỷ.

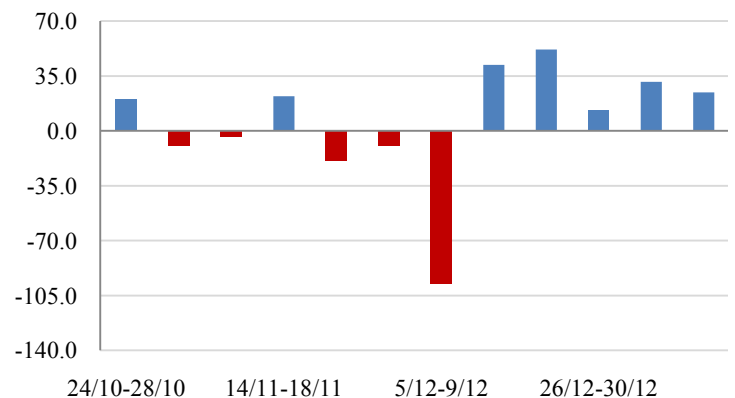
**Giá trị mua ròng trong tuần (24,5 tỷ)**



**Giá trị mua ròng 30 phiên (65,3 tỷ)**



**Giá trị mua ròng 60 phiên (65,6 tỷ)**



**PHÂN TÍCH KỸ THUẬT- HSX**

Nhóm cổ phiếu vốn hóa lớn tiếp tục tăng mạnh khiến VN-Index tăng điểm tiến gần khu vực kháng cự nơi hội tụ đường trung tâm của đường Andrew's Pitchfork và MA(25). Mặc dù thanh khoản vẫn duy trì ở mức độ thấp nhưng nhiều cổ phiếu đã có dấu hiệu tạo mô hình W trong ngắn hạn. Đây là điểm tích cực nhất trong thời điểm hiện tại.

**Khuyến nghị:** Nhà đầu tư tiếp tục quan sát và chờ đợi những dấu hiệu phục hồi chắc chắn hơn. Đối với nhà đầu tư ưa mạo hiểm vẫn thực hiện chiến thuật “mua đồ bán xanh” với các cổ phiếu đang thu hút dòng tiền.



**XU HƯỚNG THỊ TRƯỜNG**

Ngắn hạn           Giảm  
 Trung hạn         Giảm

**CÁC NGƯỠNG KHÁNG CỰ VÀ HỖ TRỢ**

Kháng cự 1         350  
 Kháng cự 2         380  
 Vùng hỗ trợ 1      320  
 Vùng hỗ trợ 2      300

**CÁC CHỈ SỐ**

RSI (14)           Tăng  
 STO (14)          Tăng  
 MFI (14)          Tăng  
 KLGĐ              Giảm

**THÔNG TIN CẬP NHẬT TRÊN SÀN**

**HRC** Ông Bùi Phước Tiên, Phó tổng giám đốc CTCP Cao su Hòa Bình cho biết, công ty ước năm 2011 đạt tổng doanh thu 688 tỷ đồng, lợi nhuận trước thuế 142 tỷ đồng, lợi nhuận sau thuế 128 tỷ đồng, vượt 34% kế hoạch.

**MPC** CTCP Tập đoàn Thủy sản Minh Phú thông báo thành lập Công ty TNHH một thành viên nuôi trồng thủy sản Minh Phú Hòa Điền. Công ty Minh Phú Hòa Điền có vốn điều lệ 250 tỷ đồng, do MPC sở hữu 100% vốn. Số công ty con liên quan đến chế biến, nuôi trồng thủy sản của MPC hiện tăng lên 10 công ty.

**KDH** Từ ngày 30/1/2012 - 27/4/2012, CTCP Đầu tư và Kinh doanh Nhà Khang Điền đăng ký mua 1.000.000 cổ phiếu quỹ. Nguồn vốn thực hiện lấy từ lợi nhuận giữ lại. Phương thức giao dịch là khớp lệnh và thỏa thuận.

**JVC** Từ ngày 9/1/2012 - 10/1/2012, Quỹ Đầu tư Chứng khoán Bản Việt, cổ đông lớn của CTCP Thiết bị Y tế Việt Nhật đăng ký mua 500.000 cổ phiếu, đăng ký bán 500.000 cổ phiếu, đã mua 20.000 cổ phiếu, đã bán 350.000 cổ phiếu, số cổ phiếu hiện đang nắm giữ là 1.100.000 cổ phiếu, chiếm 4,5% vốn điều lệ.

**PHÂN TÍCH KỸ THUẬT- HNX**

HNX-Index tiếp tục giảm co tại khu vực MA(10) với thanh khoản vẫn duy trì ở mức độ trung bình thấp. Cũng giống như các cổ phiếu trên sàn HSX, nhiều cổ phiếu trên HNX đang có dấu hiệu tạo mô hình W. Mốc 58 sẽ vẫn là ngưỡng cản đáng chú ý của HNX-Index.

**Khuyến nghị:** Nhà đầu tư tiếp tục quan sát và chờ đợi những dấu hiệu phục hồi chắc chắn hơn. Đối với nhà đầu tư ưa mạo hiểm vẫn thực hiện chiến thuật “mua đỏ bán xanh” với các cổ phiếu đang thu hút dòng tiền.



**XU HƯỚNG THỊ TRƯỜNG**

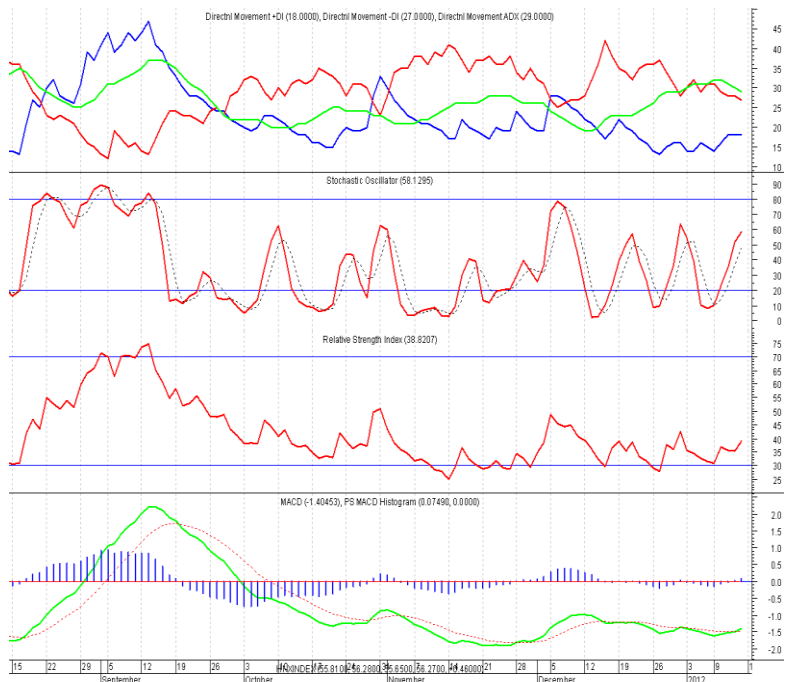
Ngắn hạn           Giảm  
 Trung hạn         Giảm

**CÁC NGUỠNG KHÁNG CỰ VÀ HỖ TRỢ**

Kháng cự 1         58  
 Kháng cự 2         60  
 Vùng hỗ trợ 1     52  
 Vùng hỗ trợ 2     50

**CÁC CHỈ SỐ**

RSI (14)           Tăng  
 STO (14)           Tăng  
 MFI (14)          Tăng  
 KLGĐ              Tăng



**THÔNG TIN CẬP NHẬT TRÊN SÀN**

- PVI**           CTCP PVI báo cáo kết quả kinh doanh năm 2011 và kế hoạch năm 2012. Năm 2011, công ty ước doanh thu đạt 5.200 tỷ đồng, vượt 7% so với kế hoạch năm 2011, tăng 15% so với thực hiện năm 2010. Lợi nhuận ước đạt 450 tỷ đồng, vượt 7% kế hoạch năm, tăng 34% so với thực hiện 2010.
- VCG**           Từ ngày 12/1/2012 - 9/3/2012, ông Nguyễn Quốc Hòa - Kế toán trưởng Tổng CTCP Xuất nhập khẩu và Xây dựng Việt Nam đăng ký mua 125.000 CP, nhằm đáp ứng nhu cầu cá nhân.
- CIC**           Từ ngày 12/12/2011 - 10/1/2012, ông Hoàng Đức Minh - Phó Tổng Giám đốc CTCP Đầu tư và Xây dựng COTEC đăng ký bán 87.500 cổ phiếu, đã bán 70.500 cổ phiếu. Nguyên nhân không thực hiện giao dịch hết số cổ phiếu đăng ký là do không khớp lệnh giao dịch, số cổ phiếu hiện đang nắm giữ là 17.000 cổ phiếu, chiếm 0,4% vốn điều lệ.
- SHC**           Từ ngày 12/1/2012 - 20/2/2012, ông Bùi Minh Tuấn, em ông Bùi Tuấn Ngọc - Phó Chủ tịch Hội đồng Quản trị CTCP Hàng Hải Sài Gòn đăng ký bán 389.440 CP, nhằm đáp ứng nhu cầu tài chính cá nhân.

**HSX**

**HNX**

5CP TĂNG giá nhiều nhất		
Mã CK	Thay đổi	KL
VKP	12.50%	19.9
BAS	8.33%	0.0
VSG	6.67%	1.2
CAD	6.25%	0.3
NVT	5.26%	247.0

5CP GIẢM giá nhiều nhất		
Mã CK	Thay đổi	KL
MKP	-5.00%	0.6
VNG	-4.88%	1.1
SPM	-4.84%	0.0
LGC	-4.78%	1.1
NHS	-4.76%	0.1

5CP TĂNG giá nhiều nhất		
Mã CK	Thay đổi	KL
VCR	10.64%	3.8
SVS	10.53%	5.6
LIG	8.64%	20.1
SMT	7.69%	10.3
S55	7.41%	3.7

5CP GIẢM giá nhiều nhất		
Mã CK	Thay đổi	KL
VE3	-6.98%	0.1
PVR	-6.94%	5.7
SDG	-6.92%	2.7
SDU	-6.82%	6.3
MHL	-6.80%	0.1

(Đơn vị: nghìn CP)

(Đơn vị: nghìn CP)

5CP có KLGD nhiều nhất		
Mã CK	Thay đổi	KL
STB	0.00%	1,793.3
GMD	1.72%	35.6
SSI	3.03%	771.2
JVC	2.05%	762.0
EIB	0.00%	605.1

5CP có GTGD nhiều nhất		
Mã CK	Thay đổi	Giá trị
STB	0.00%	31.7
GMD	1.72%	0.6
JVC	2.05%	14.8
SSI	3.03%	10.4
FPT	1.83%	7.6

5CP có KLGD nhiều nhất		
Mã CK	Thay đổi	KL
KLS	5.19%	2,398.1
VND	3.28%	2,268.7
PVX	3.08%	1,214.6
BVS	5.88%	1,176.4
GBS	5.13%	73.0

5CP có GTGD nhiều nhất		
Mã CK	Thay đổi	Giá trị
KLS	5.19%	19.1
VND	3.28%	14.1
GBS	5.13%	1.1
BVS	5.88%	10.5
HBS	0.00%	6.9

(Đơn vị: tỷ VND)

(Đơn vị: tỷ VND)

5CP NĐTNN mua nhiều nhất		
Mã CK	Thay đổi	KL
CTG	4.59%	468.9
VSH	0.00%	285.2
VCB	0.48%	212.7
FPT	1.83%	194.3
MBB	1.77%	191.2

5CP NĐTNN bán nhiều nhất		
Mã CK	Thay đổi	KL
STB	0.00%	118.8
KMR	-3.12%	103.3
HRC	-3.37%	99.0
DIG	2.11%	41.9
GIL	-2.81%	23.3

5CP NĐTNN mua nhiều nhất		
Mã CK	Thay đổi	KL
PVX	3.08%	154.3
PVC	0.84%	99.8
DBC	1.39%	98.1
VCG	1.20%	60.8
KLS	5.19%	55.1

5CP NĐTNN bán nhiều nhất		
Mã CK	Thay đổi	KL
SDT	2.27%	28.9
AAA	0.84%	5.0
VND	3.28%	4.0
KTS	-0.29%	1.2
TV2	2.44%	1.0

(Đơn vị: nghìn CP)

(Đơn vị: nghìn CP)

Ghi chú: % thay đổi giá = (giá cao nhất trong phiên - giá thấp nhất trong phiên) / giá tham chiếu

**KHUYẾN CÁO**

Báo cáo này được phát hành bởi VietinBankSc. Các thông tin, nhận định trong báo cáo đều dựa trên các nguồn thông tin có sẵn, đã công bố ra công chúng được xem là đáng tin cậy và hợp pháp. Tuy nhiên, VietinBankSc không đảm bảo tính đầy đủ, chính xác của các thông tin này. Nhà đầu tư sử dụng báo cáo cần lưu ý các nhận định, dự báo trong báo cáo mang tính chủ quan của người viết. Nhà đầu tư tự chịu trách nhiệm về quyết định của mình.

**Ms. Nguyễn Thu Huyền**

Phó phòng Nghiên cứu- Phân tích  
Tel: (84.4) 3974 7952  
huyennt@vietinbanksc.com.vn

**Mr. Trịnh Hùng Cường**

Tổ trưởng Phòng Môi giới Chứng khoán  
Tel: (84.4) 3556 2858  
cuongth@vietinbanksc.com.vn

**Trụ sở chính**

306 Bà Triệu, Hai Bà Trưng, Hà Nội  
Tel: (84.4) 6278 0012

**P. Giao dịch Thái Thịnh**

Số 196 Thái Thịnh, Đống Đa, Hà Nội  
Tel: (84.4) 3519 0142

**Chi nhánh Tp. Hồ Chí Minh**

49 Tôn Thất Đạm, Q1, TP.HCM  
Tel: (84.8) 3820 9987

**P. Giao dịch Phan Đăng Lưu**

Tầng M, 24A Phan Đăng Lưu, P.6, Q.Bình Thạnh, TP.HCM  
Tel: (84.8) 3551 5606