

**Dòng tiền yếu, thị trường điều chỉnh**

Trương tự ở phiên giao dịch trước, VN-Index tăng mạnh từ đầu phiên nhưng rồi bất ngờ tụt xuống dưới 360 điểm từ mức điểm xấp xỉ 362 khi lực bán đẩy MSN rơi xuống mốc tham chiếu và một loạt những mã lớn như VCB, MBB, ITA, DPM, HAG... mất điểm. Tuy nhiên, nhờ BVH và CTG tăng trần, VN-Index vẫn tiếp tục phiên tăng thứ 7 với mức tăng 0,99 điểm. Lượng giao dịch yếu ớt với 23,7 triệu cổ phiếu, giảm 19,2% so với phiên trước cho thấy dòng tiền vào thị trường không nhiều. HNX-Index hầu hết thời gian là giảm điểm, mặc dù có lúc tăng điểm nhẹ. Các mã chứng khoán và nhóm cổ phiếu chủ chốt cũng giảm nhanh chóng kéo chỉ số tụt 0,45 điểm còn 56,55.

Trên HSX, khối ngoại quay lại mua ròng gần 104 tỷ đồng. FPT tiếp tục dẫn đầu mua ròng với giá trị gần 55 tỷ đồng, chủ yếu là giao dịch thỏa thuận. MSN, CTG, BVH, MBB cũng được mua ròng trong phiên với giá trị từ 3 tỷ đến 10 tỷ đồng. Trên HNX, khối ngoại duy trì mua ròng phiên thứ 25 liên tiếp, với giá trị hơn 11 tỷ đồng. VND, WSS, PVI, DBC, PVC đều được mua ròng từ 1 tỷ đến 2 tỷ đồng. Không có cổ phiếu nào bị bán ròng trên 400 triệu đồng.

**Tin trong nước**

Bộ Tài chính đã chỉ đạo UBCK xây dựng dự thảo thành lập Sở giao dịch chứng khoán Việt Nam để trình Chính phủ trong quý II tới.

Bộ Công Thương dự báo năm 2012, xuất khẩu sẽ tăng khoảng 13% so với năm 2011 và đạt kim ngạch khoảng 108,8 tỷ USD, nhu cầu nhập khẩu khoảng 121,8 tỷ USD, tăng 15,2% so với năm 2011.

Bộ trưởng Bộ Tài chính: tổng đầu tư công năm 2012 dự tính chỉ có 180.000 tỷ đồng từ ngân sách, 45.000 tỷ đồng từ trái phiếu Chính phủ, không tăng so với năm ngoái. Do đó có thể sẽ đạt được mục tiêu giảm bội chi xuống mức dưới 4,8%.

**Tin quốc tế**

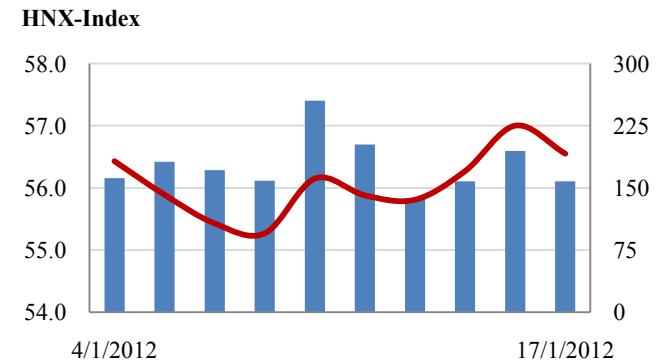
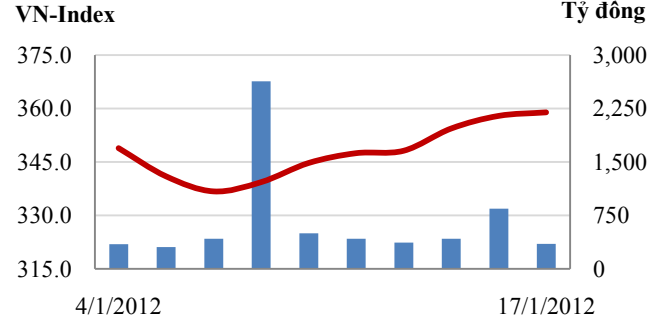
S&P hạ bậc xếp hạng tín nhiệm của Quỹ Bình ổn Tài chính châu Âu (EFSF) từ AAA xuống AA+. EFSF cho biết việc hạ bậc sẽ không ảnh hưởng đến năng lực cho vay của quỹ và nhấn mạnh rằng xếp hạng tín nhiệm ngắn hạn vẫn còn ở mức cao nhất của S&P.

Kinh tế Trung Quốc tăng trưởng với tốc độ chậm nhất 2,5 năm trong quý IV/2011, với GDP quý IV/2011 giảm tốc từ 9,1% xuống 8,9% trong 3 tháng cuối năm, sản lượng công nghiệp giảm so với dự báo.

**CHỈ SỐ CHÍNH**

	Tăng / Giảm		Khối lượng			Số lượng cổ phiếu			P/E	
	Điểm	%	KL	%	GDTT	Tăng	Giảm	Đứng		
VN-Index	358.9	1.0	0.3%	23.7	-19.2%	7.6	91	125	68	7.3x
HNX-Index	56.6	-0.5	-0.8%	19.4	-24.9%	2.3	85	121	187	6.6x
20 CP vốn hóa lớn nhất	398.7	2.8	0.7%	5.3	-23.7%	1.0	5	9	5	8.5x
30 CP vốn hóa trung bình	149.2	-2.0	-1.3%	7.5	-32.6%	3.9	4	14	11	6.4x
40 CP vốn hóa nhỏ	224.2	-3.3	-1.5%	6.9	-15.9%	0.4	7	20	13	6.2x
Ngân hàng	285.8	1.5	0.5%	3.6	-7.5%	0.4	2	3	4	6.9x
Bất động sản (trừ VIC)	157.6	-2.2	-1.4%	5.1	-22.5%	4.6	16	23	16	5.7x
Thực phẩm (trừ MSN)	433.4	1.4	0.3%	0.8	-11.8%	0.1	6	11	12	5.4x

**Giao dịch 10 phiên gần nhất**



**THẾ GIỚI**

	Chỉ số	Tăng / Giảm điểm	%
Mỹ: Dow Jones (13/01/2012)	12,422	-49.0	-0.4%
Mỹ: S&P 500 (13/01/2012)	1,289	-6.4	-0.5%
Anh: FTSE 100 (16/01/2012)	5,657	20.8	0.4%
Nhật: Nikkei 225	8,466	88.0	1.1%
Hong Kong: Hang Seng	19,628	615.6	3.2%

**KINH TẾ VĨ MÔ**

	Tháng 11	Tháng 12	Lũy kế
Tăng trưởng GDP		5.89%	
Lạm phát so hàng tháng	0.39%	0.53%	
Lạm phát so với cùng kỳ (năm)	18.62%	18.13%	18.2%
Sản lượng Công nghiệp (%)	8.10%	8.10%	6.86%
Xuất khẩu (triệu \$)	9,300	8,900	96,257
Nhập khẩu (triệu \$)	8,600	9,600	105,774
Thâm hụt thương mại (triệu \$)	700	- 700	- 9,517
FDI cam kết (triệu \$)	1,610	2,000	14,700
FDI giải ngân (triệu \$)	1,000	900	11,000

(Nguồn: Tổng cục Thống kê)

(KL: triệu CP)

**PHÂN TÍCH KỸ THUẬT- HSX**

Đà tăng của VN-Index tiếp tục được duy trì do nhóm cổ phiếu vốn hóa lớn tăng điểm mạnh. Thanh khoản của thị trường sụt giảm khiến động lực tăng tiếp khó duy trì bền vững trong các phiên tới. Khoảng dao động của VN-Index trước Tết Nguyên đán vẫn chưa có gì thay đổi.

**Khuyến nghị:** Nhà đầu tư tiếp tục quan sát và chờ đợi những dấu hiệu phục hồi chắc chắn hơn.



**XU HƯỚNG THỊ TRƯỜNG**

Ngắn hạn           Giảm  
 Trung hạn         Giảm

**CÁC NGƯỠNG KHÁNG CỰ VÀ HỖ TRỢ**

Kháng cự 1         350  
 Kháng cự 2         380  
 Vùng hỗ trợ 1     320  
 Vùng hỗ trợ 2     300

**CÁC CHỈ SỐ**

RSI (14)            Tăng nhẹ  
 STO (14)           Giảm  
 MFI (14)           Tăng  
 KLGĐ               Giảm



**THÔNG TIN CẬP NHẬT TRÊN SÀN**

- SSI**                   CTCP Chứng khoán Sài Gòn công bố kết quả kinh doanh năm 2011 với 120 tỷ đồng lợi nhuận trước thuế nhờ đóng góp đến 118 tỷ đồng của quý 4. Cụ thể, trong quý 4, doanh thu thuần hợp nhất của SSI đạt khoảng 162 tỷ đồng, lợi nhuận từ công ty liên kết ước đạt 18 tỷ đồng, lợi nhuận trước thuế đạt 118 tỷ đồng.
- MBB**                 Ngân hàng TMCP Quân đội vừa tiến hành tổng kết hoạt động kinh doanh năm 2011. Về hoạt động tín dụng, trong tháng 12/2011, NHNN đã duyệt mức tăng tín dụng cho MB là 27%. Đến 31/12/2011, dư nợ MB đạt 60.056 tỷ đồng, tăng tới 25,8% so với đầu năm. Tỷ lệ nợ xấu là 1,62%.
- CTG**                 Ông Phạm Huy Hùng, Chủ tịch HĐQT Ngân hàng TMCP Công Thương Việt Nam -VietinBank cho biết trong quý I/2012 VietinBank sẽ tăng vốn điều lệ thêm 5.000 tỷ đồng, lên hơn 25.000 tỷ đồng. Nguồn vốn tăng thêm được trích từ việc trả cổ tức 20% và 1.500 tỷ đồng từ thặng dư vốn sau khi bán cổ phần cho đối tác nước ngoài (IFC).
- SAM**                 CTCP Đầu tư và Phát triển Sacom cho biết, 20 căn hộ trong tổng số 70 căn hộ của Dự án SamLand River View đã có người mua với giá từ 27 triệu đồng/m<sup>2</sup>. Hiện SAM cũng sở hữu 60% vốn đầu tư block B2 của Dự án Giai Việt, 40% còn lại là của CTCP Địa ốc SamLand.

**PHÂN TÍCH KỸ THUẬT- HNX**

HNX-Index tiếp tục linh xình tại khu vực MA(10). Các ngưỡng cản mạnh vẫn đang phát huy tác dụng.

**Khuyến nghị:** Nhà đầu tư tiếp tục quan sát và chờ đợi những dấu hiệu phục hồi chắc chắn hơn.



**XU HƯỚNG THỊ TRƯỜNG**

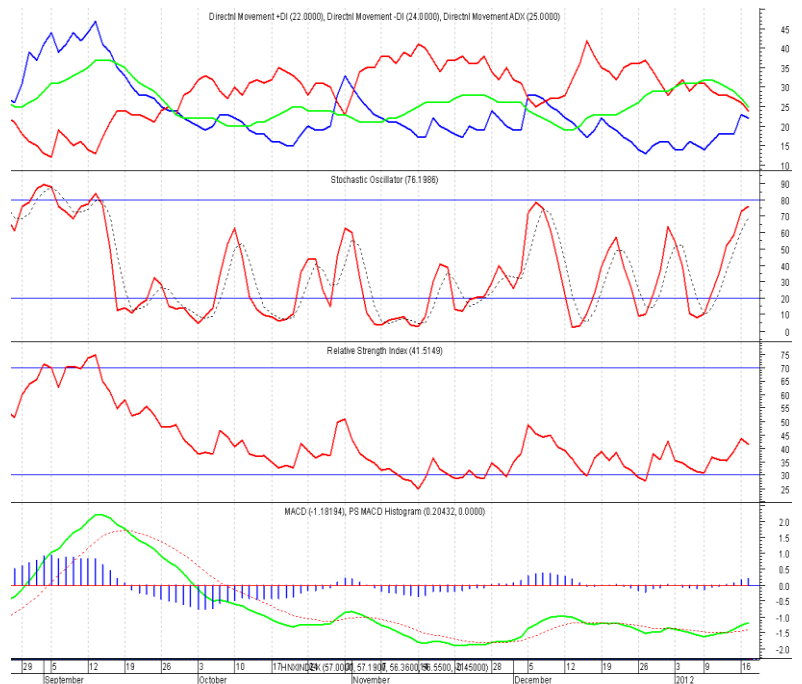
Ngắn hạn           Giảm  
Trung hạn           Giảm

**CÁC NGUỠNG KHÁNG CỰ VÀ HỖ TRỢ**

Kháng cự 1       58  
Kháng cự 2       60  
Vùng hỗ trợ 1     52  
Vùng hỗ trợ 2     50

**CÁC CHỈ SỐ**

RSI (14)           Giảm  
STO (14)           Tăng  
MFI (14)           Tăng  
KLGĐ               Giảm



**THÔNG TIN CẬP NHẬT TRÊN SÀN**

- KLS**           CTCP Chứng khoán Kim Long công bố lợi nhuận ròng năm 2011 gần 184.5 tỷ đồng. Doanh thu thuần năm 2011 đạt 382.66 tỷ đồng. Doanh thu chủ yếu đến từ hoạt động khác với 337.38 tỷ đồng, tiếp đến là doanh thu tự doanh với 32.75 tỷ đồng. Các hoạt động khác, mỗi mảng đều đạt chưa đến 5 tỷ đồng.
- VND**           CTCP Chứng khoán VNDirect công bố kết quả kinh doanh quý IV và năm 2011. Tính riêng quý IV, doanh thu đạt trên 61 tỷ đồng. Công ty lỗ 72 tỷ đồng trong quý IV, giảm mạnh so với mức lỗ 260 tỷ đồng cùng kỳ năm trước. Lũy kế cả năm 2011, doanh thu đạt 277 tỷ đồng, giảm 41% so với năm 2010.
- APS**           CTCP Châu Á Thái Bình Dương thông báo kết quả kinh doanh quý IV và năm 2011. Lũy kế cả năm, doanh thu của APS đạt 82 tỷ đồng, giảm 62% so với năm 2010 và hoàn thành kế hoạch năm. Công ty lỗ hơn 69 tỷ đồng trong khi cùng kỳ lãi hơn 44 tỷ đồng.
- HHC**           Tổng giám đốc CTCP Bánh kẹo Hải Hà cho biết, năm 2011, Công ty ước đạt doanh số 640 tỷ đồng và LNTT đạt 27 tỷ đồng. Năm 2011, HHC trả cổ tức cho cổ đông ở mức 12%. Công ty cũng có chủ trương sẽ di dời nhà máy sản xuất bánh kẹo sang KCN Việt Nam - Singapore (Bắc Ninh) kể từ năm 2011.

**HSX**

**HNX**

5CP TĂNG giá nhiều nhất			5CP GIẢM giá nhiều nhất		
Mã CK	Thay đổi	KL	Mã CK	Thay đổi	KL
VES	7.69%	2.3	VMD	-14.65%	58.0
TRI	5.26%	0.0	RDP	-14.43%	1.2
BVH	5.00%	166.1	VKP	-11.11%	9.1
HAI	5.00%	2.2	CAD	-5.56%	1.8
PTB	5.00%	0.0	TRA	-5.00%	16.2

(Đơn vị: nghìn CP)

5CP TĂNG giá nhiều nhất			5CP GIẢM giá nhiều nhất		
Mã CK	Thay đổi	KL	Mã CK	Thay đổi	KL
AMV	8.33%	0.2	TLT	-8.33%	0.5
KTS	7.00%	0.1	S55	-7.74%	1.3
SDU	6.98%	0.1	VIT	-6.98%	0.5
TCS	6.94%	0.1	VHL	-6.91%	0.1
VKC	6.90%	344.8	DL1	-6.87%	0.6

(Đơn vị: nghìn CP)

5CP có KLGD nhiều nhất			5CP có GTGD nhiều nhất		
Mã CK	Thay đổi	KL	Mã CK	Thay đổi	Giá trị
HQC	2.38%	268.2	FPT	-2.94%	3.7
ITA	-2.94%	348.5	STB	0.00%	20.1
STB	0.00%	1,136.1	QCG	0.00%	0.2
QCG	0.00%	19.8	MSN	-2.00%	13.0
FPT	-2.94%	74.4	CTG	4.85%	11.8

(Đơn vị: tỷ VND)

5CP có KLGD nhiều nhất			5CP có GTGD nhiều nhất		
Mã CK	Thay đổi	KL	Mã CK	Thay đổi	Giá trị
VND	-3.03%	2,122.6	KLS	-1.19%	15.7
KLS	-1.19%	1,876.2	VND	-3.03%	13.9
WSS	0.00%	1,222.0	HBS	0.00%	5.7
PVX	-4.41%	1,130.9	SVN	-6.86%	0.1
HBS	0.00%	404.4	PVX	-4.41%	7.5

(Đơn vị: tỷ VND)

5CP NĐTNN mua nhiều nhất			5CP NĐTNN bán nhiều nhất		
Mã CK	Thay đổi	KL	Mã CK	Thay đổi	KL
FPT	-2.94%	1,050.8	CSM	2.22%	80.0
CTG	4.85%	443.3	STB	0.00%	50.8
MBB	-2.54%	322.4	DIG	0.00%	34.0
VSH	0.00%	249.2	BHS	-1.11%	30.1
VCB	-0.47%	173.4	PPC	1.43%	26.7

(Đơn vị: nghìn CP)

5CP NĐTNN mua nhiều nhất			5CP NĐTNN bán nhiều nhất		
Mã CK	Thay đổi	KL	Mã CK	Thay đổi	KL
WSS	0.00%	500.0	SDT	-1.09%	37.1
VND	-3.03%	286.0	CJC	0.00%	2.3
PVI	0.56%	99.0	TV2	-1.20%	2.0
PVC	-2.44%	90.0	SCR	-4.41%	1.2
DBC	0.68%	84.9	HBD	4.17%	500.0

(Đơn vị: nghìn CP)

Ghi chú: % thay đổi giá = (giá cao nhất trong phiên - giá thấp nhất trong phiên) / giá tham chiếu

**KHUYẾN CÁO**

Báo cáo này được phát hành bởi VietinBankSc. Các thông tin, nhận định trong báo cáo đều dựa trên các nguồn thông tin có sẵn, đã công bố ra công chúng được xem là đáng tin cậy và hợp pháp. Tuy nhiên, VietinBankSc không đảm bảo tính đầy đủ, chính xác của các thông tin này. Nhà đầu tư sử dụng báo cáo cần lưu ý các nhận định, dự báo trong báo cáo mang tính chủ quan của người viết. Nhà đầu tư tự chịu trách nhiệm về quyết định của mình.

**Ms. Nguyễn Thu Huyền**

Phó phòng Nghiên cứu- Phân tích  
Tel: (84.4) 3974 7952  
huyennt@vietinbanksc.com.vn

**Mr. Trịnh Hùng Cường**

Tổ trưởng Phòng Môi giới Chứng khoán  
Tel: (84.4) 3556 2858  
cuongth@vietinbanksc.com.vn

**Trụ sở chính**

306 Bà Triệu, Hai Bà Trưng, Hà Nội  
Tel: (84.4) 6278 0012

**P. Giao dịch Thái Thịnh**

Số 196 Thái Thịnh, Đống Đa, Hà Nội  
Tel: (84.4) 3519 0142

**Chi nhánh Tp. Hồ Chí Minh**

49 Tôn Thất Đạm, Q1, TP.HCM  
Tel: (84.8) 3820 9987

**P. Giao dịch Phan Đăng Lưu**

Tầng M, 24A Phan Đăng Lưu, P.6, Q.Bình Thạnh, TP.HCM  
Tel: (84.8) 3551 5606