

VN-Index vẫn tăng bất chấp dòng tiền yếu

Dòng tiền yếu nhưng VN-Index đã tăng phiên thứ 7 liên tiếp nhờ tiền tập trung tại các mã lớn, đặc biệt là BVH với thành quả 6/7 phiên tăng trần. 142 mã tăng/ 65 mã giảm, VN-Index tăng 3,8 điểm lên 362,66 điểm. Khối lượng sụt giảm 23,6% với 18,1 triệu đơn vị. Các cổ phiếu ngân hàng như CTG và VCB dẫn đầu trong đà hồi phục của thị trường. Trên sàn Hà Nội, các mã dẫn dắt như BVS, KLS, VND, PVX, VCG không thể bứt phá được bởi áp lực bán đã tăng đáng kể sau khi NĐT có thể thu được lợi nhuận. Tuy nhiên HNX-Index đã tăng 0,67 điểm lên 57,22 điểm. Thanh khoản cũng giảm tới 21,9%.

Trên HSX, khối ngoại mua vào hơn 33 tỷ đồng giảm hơn 70% so với phiên trước. Các cổ phiếu được mua bán rông giá trị đều không lớn. VSH được mua rông nhiều nhất hơn 2 tỷ đồng trong khi STB bị bán rông nhiều nhất giá trị chỉ khoảng 3 tỷ đồng. Trên HNX, khối ngoại mua rông phiên thứ 26 liên tiếp, với giá trị gần 6 tỷ đồng, giảm gần 1/2 so với phiên trước. KLS được mua rông nhiều nhất hơn 1,1 tỷ đồng. Trong khi đó, chỉ có 3 cổ phiếu bị bán rông và giá trị khoảng 50 triệu đồng.

Tin trong nước

Theo đánh giá của Media Tenor, dựa trên tổng hợp các ý kiến phân tích về cơ hội đầu tư tại châu Á, Việt Nam chưa lọt vào top đầu các nền kinh tế có nhiều cơ hội đầu tư tại khu vực.

Kết quả nghiên cứu của các chuyên gia thuộc Trung tâm Thông tin và dự báo kinh tế xã hội quốc gia phối hợp với các chuyên gia của Viện Nghiên cứu kinh tế xã hội Ireland cho thấy trong giai đoạn 2011-2015, tốc độ tăng GDP tiềm năng của Việt Nam sẽ thấp hơn giai đoạn 2000-2010.

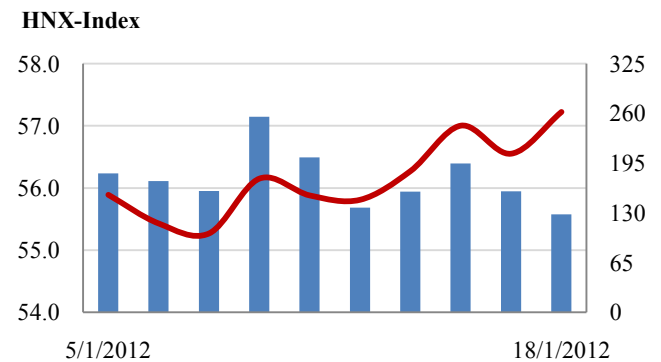
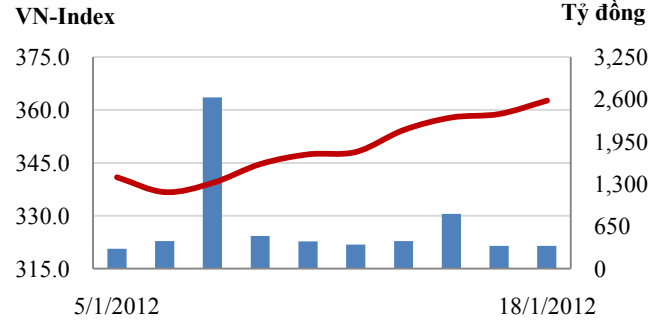
Theo bảng tỷ giá của các ngân hàng, giá USD niêm yết từ đầu tuần đã giảm mạnh.

Tin quốc tế

Fitch tin rằng ngay cả khi các chủ nợ tư nhân chấp nhận giảm nợ, Hy Lạp sẽ vẫn vỡ nợ.

Các ngân hàng thương mại đã gửi hơn 500 tỷ euro vào Ngân hàng Trung ương châu Âu (ECB), mức cao kỷ lục, do lo ngại khủng hoảng nợ. Khoản tiền mặt lớn mà ECB bơm vào khiến các ngân hàng gần đây dư thừa thanh khoản nhưng lo ngại việc cho vay.

Giao dịch 10 phiên gần nhất



THẾ GIỚI

	Tăng / Giảm		
	Chỉ số	điểm	%
Mỹ: Dow Jones (17/01/2012)	12,482	60.0	0.5%
Mỹ: S&P 500 (17/01/2012)	1,294	4.6	0.4%
Anh: FTSE 100 (17/01/2012)	5,694	36.6	0.6%
Nhật: Nikkei 225	8,551	84.2	1.0%
Hong Kong: Hang Seng	19,687	59.2	0.3%

KINH TẾ VĨ MÔ

	Tháng 11	Tháng 12	Lũy kế
Tăng trưởng GDP		5.89%	
Lạm phát so hàng tháng	0.39%	0.53%	
Lạm phát so với cùng kỳ (năm)	18.62%	18.13%	18.2%
Sản lượng Công nghiệp (%)	8.10%	8.10%	6.86%
Xuất khẩu (triệu \$)	9,300	8,900	96,257
Nhập khẩu (triệu \$)	8,600	9,600	105,774
Thâm hụt thương mại (triệu \$)	700	- 700	- 9,517
FDI cam kết (triệu \$)	1,610	2,000	14,700
FDI giải ngân (triệu \$)	1,000	900	11,000

(Nguồn: Tổng cục Thống kê)

CHỈ SỐ CHÍNH

	Tăng / Giảm			Khối lượng			Số lượng cổ phiếu			P/E
	Điểm		%	KL	%	GDTT	Tăng	Giảm	Đứng	
VN-Index	362.7	3.8	1.1%	18.1	-23.6%	3.8	142	65	69	7.4x
HNX-Index	57.2	0.7	1.2%	15.1	-21.9%	3.6	149	60	184	6.7x
20 CP vốn hóa lớn nhất	404.3	5.6	1.4%	3.0	-43.2%	0.0	13	3	3	8.5x
30 CP vốn hóa trung bình	151.3	1.4	1.0%	5.1	-32.8%	0.9	16	6	7	6.4x
40 CP vốn hóa nhỏ	226.3	1.4	0.6%	5.4	-21.8%	0.2	20	6	14	6.2x
Ngân hàng	288.6	2.6	0.9%	1.9	-46.1%	0.7	6	0	3	6.9x
Bất động sản (trừ VIC)	158.6	0.9	0.6%	3.4	-34.4%	0.3	24	13	18	5.7x
Thực phẩm (trừ MSN)	435.8	2.6	0.6%	0.9	15.4%	0.1	12	4	13	5.4x

(KL: triệu CP)

PHÂN TÍCH KỸ THUẬT- HSX

Nhóm cổ phiếu vốn hóa lớn tiếp tục duy trì đà tăng khiến VN-Index tiếp tục tăng điểm. Khoảng dao động của VN-Index trước Tết Nguyên đán vẫn chưa có gì thay đổi.

Khuyến nghị: Nhà đầu tư tiếp tục quan sát và chờ đợi những dấu hiệu phục hồi chắc chắn hơn.



XU HƯỚNG THỊ TRƯỜNG

Ngắn hạn Giảm
Trung hạn Giảm

CÁC NGƯỠNG KHÁNG CỰ VÀ HỖ TRỢ

Kháng cự 1 350
Kháng cự 2 380
Vùng hỗ trợ 1 320
Vùng hỗ trợ 2 300

CÁC CHỈ SỐ

RSI (14) Tăng
STO (14) Giảm
MFI (14) Giảm
KLGĐ Giảm



THÔNG TIN CẬP NHẬT TRÊN SÀN

TRA CTCP Traphaco thông báo Vietnam Azalea Fund Limited đăng ký chào mua công khai 1.325.200 cổ phiếu TRA, tương ứng 10,01% tổng số cổ phần với giá chào mua từ 37.000 đồng đến 40.000 đồng. Nếu giao dịch thành công, Vietnam Azalea Fund sẽ nắm giữ 4.318.946 cổ phiếu TRA, tương đương với 34,9%.

KDC CTCP Kinh Đô cho biết, KDC và công ty Ezaki Glico đã chính thức ký kết một hợp đồng mua cổ phiếu. Theo đó, Công ty TNHH Ezaki Glico (Nhật Bản) đã mua 14.000.000 cổ phiếu, tương đương 10% vốn CP sau khi phát hành trong đợt phát hành cổ phiếu riêng lẻ của KDC.

CDC Từ ngày 20/1/2012 - 20/3/2012, Công ty Tài chính TNHH MTV Cao su Việt Nam, cổ đông lớn của CTCP Chương Dương đăng ký bán 560.000 cổ phiếu, số cổ phiếu sẽ nắm giữ còn 2.711.560 cổ phiếu, chiếm 18,13% vốn điều lệ, nhằm cơ cấu danh mục đầu tư.

VNF Từ ngày 18/1/2012 - 17/2/2012, Công ty Cổ phần Giao nhận Vận tải và Thương mại - Vinalink, tổ chức có liên quan đến Ủy viên Hội đồng Quản trị CTCP Vận tải Ngoại Thương đăng ký bán 85.500 cổ phiếu, nhằm cơ cấu lại vốn đầu tư.

PHÂN TÍCH KỸ THUẬT- HNX

HNX-Index tiếp tục linh xình tại khu vực MA(10). Các ngưỡng cản mạnh vẫn đang phát huy tác dụng. Thanh khoản duy trì ở mức độ thấp cho thấy phần đông nhà đầu tư đang chọn giải pháp đứng ngoài thị trường thời điểm này.

Khuyến nghị: Nhà đầu tư tiếp tục quan sát và chờ đợi những dấu hiệu phục hồi chắc chắn hơn.



XU HƯỚNG THỊ TRƯỜNG

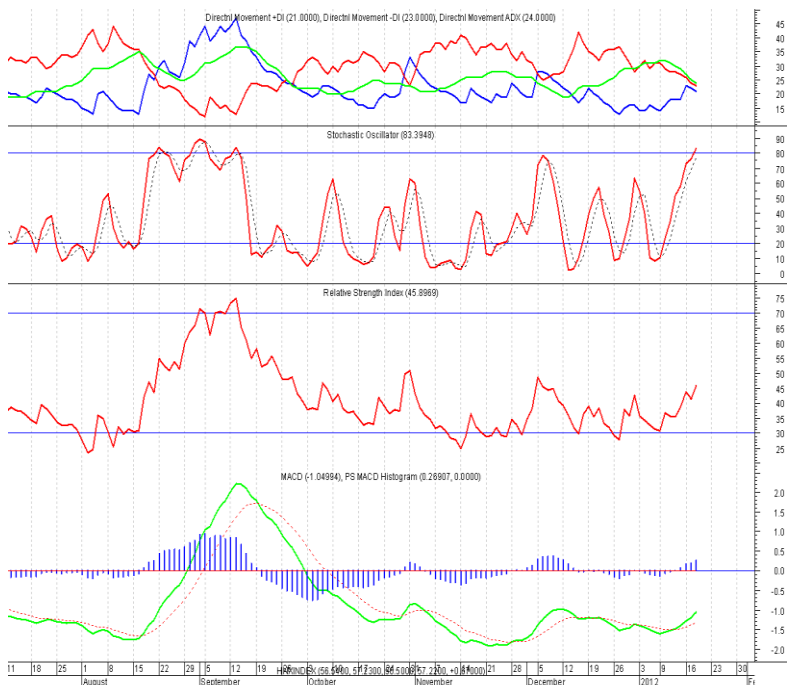
Ngắn hạn Giảm
 Trung hạn Giảm

CÁC NGUỠNG KHÁNG CỰ VÀ HỖ TRỢ

Kháng cự 1 58
 Kháng cự 2 60
 Vùng hỗ trợ 1 52
 Vùng hỗ trợ 2 50

CÁC CHỈ SỐ

RSI (14) Tăng
 STO (14) Tăng
 MFI (14) Giảm
 KLGĐ Giảm



THÔNG TIN CẬP NHẬT TRÊN SÀN

- TAS** Từ ngày 8/1/2012 - 10/2/2012, bà Nguyễn Thị Tuệ, cổ đông lớn của CTCP Chứng khoán Tràng An đăng ký bán hết 2.000.000 cổ phiếu, chiếm 14,39% vốn điều lệ, nhằm cơ cấu danh mục đầu tư tài chính cá nhân.
- CTN** Từ ngày 18/1/2012 - 17/2/2012, ông Nguyễn Thanh Hoàn - Ủy viên Hội đồng Quản trị, Tổng Giám đốc CTCP Xây dựng Công trình ngầm đăng ký mua 21.100 cổ phiếu, nhằm tăng tỷ lệ sở hữu.
- C92** Từ ngày 18/1/2012 - 16/3/2012, ông Nguyễn Khắc Hải - thành viên Ban kiểm soát CTCP Xây dựng và Đầu tư 492 đăng ký mua 5.000 cổ phiếu, nhằm tăng tỷ lệ sở hữu.
- DIH** Từ ngày 6/1/2012 - 13/1/2012, ông Trần Đình Danh, em ông Trần Đình Lợi - Chủ tịch Hội đồng Quản trị CTCP Đầu tư phát triển Xây dựng - Hội An đăng ký mua 20.000 cổ phiếu, nhưng không mua được, số cổ phiếu hiện đang nắm giữ là 0 cổ phiếu, chiếm 0% vốn điều lệ.

HSX

HNX

5CP TĂNG giá nhiều nhất			5CP GIẢM giá nhiều nhất			5CP TĂNG giá nhiều nhất			5CP GIẢM giá nhiều nhất		
Mã CK	Thay đổi	KL	Mã CK	Thay đổi	KL	Mã CK	Thay đổi	KL	Mã CK	Thay đổi	KL
VES	7.14%	9.6	NHS	-8.49%	58.7	DL1	16.39%	0.5	V11	-10.00%	10.2
NSC	5.00%	2.5	BAS	-7.14%	1.0	VE9	8.89%	113.8	TLT	-6.82%	1.0
VFG	5.00%	7.5	VSG	-6.67%	31.2	SVN	8.42%	160.6	B82	-6.76%	1.0
BMC	5.00%	76.1	CAD	-5.88%	7.7	SDH	7.14%	53.9	LUT	-6.74%	4.6
PAC	5.00%	0.7	FDC	-5.00%	0.2	ORS	7.14%	63.0	SD5	-6.67%	0.1

(Đơn vị: nghìn CP)

5CP có KLGD nhiều nhất			5CP có GTGD nhiều nhất			5CP có KLGD nhiều nhất			5CP có GTGD nhiều nhất		
Mã CK	Thay đổi	KL	Mã CK	Thay đổi	Giá trị	Mã CK	Thay đổi	KL	Mã CK	Thay đổi	Giá trị
PTL	2.56%	16.2	VCF	-1.63%	0.7	VND	1.56%	1,655.1	FLC	6.55%	6.7
STB	1.13%	778.2	STB	1.13%	13.9	KLS	2.41%	836.2	VND	1.56%	10.5
KSS	3.45%	736.7	ASM	0.00%	2.0	SHB	1.69%	189.9	KLS	2.41%	7.0
HQC	-4.65%	614.7	REE	0.84%	3.9	FLC	6.55%	287.1	HBS	1.43%	6.9
KSA	5.00%	607.8	KDC	1.56%	6.1	PVX	3.08%	544.4	CVN	-1.49%	0.0

(Đơn vị: tỷ VND)

5CP NĐTNN mua nhiều nhất			5CP NĐTNN bán nhiều nhất			5CP NĐTNN mua nhiều nhất			5CP NĐTNN bán nhiều nhất		
Mã CK	Thay đổi	KL	Mã CK	Thay đổi	KL	Mã CK	Thay đổi	KL	Mã CK	Thay đổi	KL
VSH	1.25%	304.8	STB	1.13%	152.6	VND	0.00%	150.0	LUT	-6.74%	3.0
MBB	0.00%	168.5	KDC	1.56%	72.5	KLS	1.19%	138.1	TDN	0.00%	2.0
HAG	0.00%	97.4	CSM	-2.17%	60.2	PSI	0.00%	136.1			
CTG	1.85%	86.5	PPC	1.41%	33.3	CTS	3.57%	64.0			
VFMVF4	0.00%	80.0	DIG	4.95%	25.0	VCG	1.20%	58.3			

(Đơn vị: nghìn CP)

Ghi chú: % thay đổi giá = (giá cao nhất trong phiên - giá thấp nhất trong phiên) / giá tham chiếu

KHUYẾN CÁO

Báo cáo này được phát hành bởi VietinBankSc. Các thông tin, nhận định trong báo cáo đều dựa trên các nguồn thông tin có sẵn, đã công bố ra công chúng được xem là đáng tin cậy và hợp pháp. Tuy nhiên, VietinBankSc không đảm bảo tính đầy đủ, chính xác của các thông tin này. Nhà đầu tư sử dụng báo cáo cần lưu ý các nhận định, dự báo trong báo cáo mang tính chủ quan của người viết. Nhà đầu tư tự chịu trách nhiệm về quyết định của mình.

Ms. Nguyễn Thu Huyền

Phó phòng Nghiên cứu- Phân tích
Tel: (84.4) 3974 7952
huyennt@vietinbanksc.com.vn

Mr. Trịnh Hùng Cường

Tổ trưởng Phòng Môi giới Chứng khoán
Tel: (84.4) 3556 2858
cuongth@vietinbanksc.com.vn

Trụ sở chính

306 Bà Triệu, Hai Bà Trưng, Hà Nội
Tel: (84.4) 6278 0012

P. Giao dịch Thái Thịnh

Số 196 Thái Thịnh, Đống Đa, Hà Nội
Tel: (84.4) 3519 0142

Chi nhánh Tp. Hồ Chí Minh

49 Tôn Thất Đạm, Q1, TP.HCM
Tel: (84.8) 3820 9987

P. Giao dịch Phan Đăng Lưu

Tầng M, 24A Phan Đăng Lưu, P.6, Q.Bình Thạnh, TP.HCM
Tel: (84.8) 3551 5606