

**Nhâm Thìn 2012**



**CÔNG TY CHỨNG KHOÁN CÔNG THƯƠNG  
KÍNH CHÚC QUÝ VỊ**

*Tết tới tấn tài – Xuân sang đắc lộc  
Gia đình hạnh phúc – Vạn sự cát tường*

**Sau kỳ nghỉ Tết, thị trường tiếp tục tăng mạnh**

Không ít NĐT cho rằng sau đợt nghỉ Tết kéo dài, thị trường sẽ đảo chiều đi xuống. Tuy nhiên, VN-Index đầu năm đã tăng 11,94 điểm lên 384,94 điểm một cách dễ dàng nhờ sự giúp sức của khối ngoại và lực cầu tại các bluechips. Trên sàn Hà Nội, một số mã đầu cơ như SHN, BVS, WSS, VSP, VCG... bị bán mạnh vào cuối phiên khiến HNX-Index không thể đóng cửa ở mức cao nhất song chỉ số cũng tăng 0,9 điểm lên 59,34 điểm.

Tuy nhiên, GTGD trên HSX chỉ đạt 296,1 tỷ và HNX chỉ đạt 156,5 tỷ. Thanh khoản yếu cho thấy dòng tiền chưa thực sự chảy vào thị trường, nhưng một phần cũng do lệnh bán không nhiều khiến cho lệnh mua không được khớp.

Trên HSX, khối ngoại mua ròng gần 50 tỷ đồng. MSN được mua ròng nhiều nhất trên 12 tỷ đồng. Các cổ phiếu khác như SSI, HAG, DPM, VCB cũng được mua ròng mạnh trong phiên. Các cổ phiếu bị bán ròng như STB, CII, PGD giá trị đều chỉ dưới 2 tỷ đồng. Trên HNX, khối ngoại tiếp tục chuỗi ngày mua ròng hơn 1 tháng nay, với giá trị gần 4 tỷ đồng. DBC được mua ròng nhiều nhất gần 600 triệu đồng và SDT bị bán ròng nhiều nhất khoảng 300 triệu đồng.

**Tin trong nước**

HOSE sẽ áp dụng chính thức chỉ số VN30 ra thị trường vào ngày 6/2/2012. Danh mục 30 cổ phiếu chính thức rõ VN30, 10 cổ phiếu dự phòng, khối lượng lưu hành tính chỉ số và tỷ lệ free float công bố ngày 30/01/2012. Giới hạn tỷ trọng vốn hóa của cổ phiếu thành phần công bố ngày 03/02/2012.

Giá bán USD tại các NHTM đồng loạt được nâng lên kịch trần trong phiên khai xuân, tăng trên dưới 100 đồng so với trước Tết.

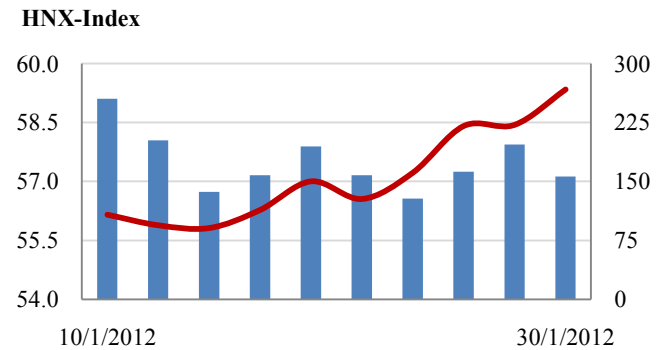
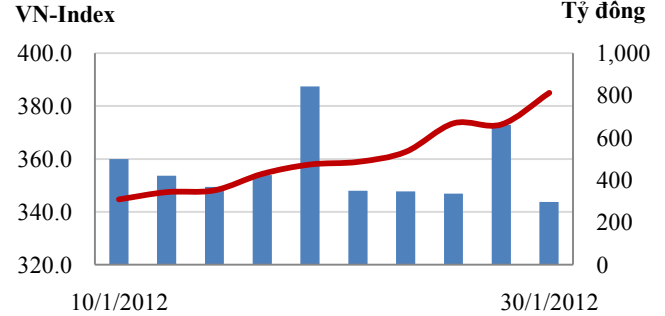
Thông đốc NHNN: Nếu lạm phát ở 8-8,5% đạt được vào cuối năm 2012 thì hệ thống ngân hàng có khả năng giảm mặt bằng lãi suất huy động xuống mức khoảng 10%/năm.

**Tin quốc tế**

Italia, Bỉ và Tây Ban Nha bán gần 22 tỷ Euro (29 tỷ USD) trái phiếu tuần này khi bị Fitch hạ bậc tín dụng.

Ngày 29/1, Tổng thống Pháp công bố một loạt biện pháp mà ông cho là có thể giúp ổn định nền kinh tế đang suy yếu của nước này. Đồng thời, ông cho biết thâm hụt ngân sách nhà nước của Pháp trong năm 2011 chỉ ở mức 5,3% hoặc 5,4% GDP, không phải 5,7% như dự báo ban đầu.

**Giao dịch 10 phiên gần nhất**



**THẾ GIỚI**

	Tăng / Giảm		
	Chỉ số	điểm	%
Mỹ: Dow Jones (27/01/2012)	12,660	-74.2	-0.6%
Mỹ: S&P 500 (27/01/2012)	1,316	-2.1	-0.2%
Anh: FTSE 100 (27/01/2012)	5,734	-61.7	-1.1%
Nhật: Nikkei 225	8,793	-48.2	-0.5%
Hong Kong: Hang Seng	20,160	-341.3	-1.7%

**KINH TẾ VĨ MÔ**

	Tháng 11	Tháng 12	Lũy kế
Tăng trưởng GDP		5.89%	
Lạm phát so hàng tháng	0.39%	0.53%	
Lạm phát so với cùng kỳ (năm)	18.62%	18.13%	18.2%
Sản lượng Công nghiệp (%)	8.10%	8.10%	6.86%
Xuất khẩu (triệu \$)	9,300	8,900	96,257
Nhập khẩu (triệu \$)	8,600	9,600	105,774
Thâm hụt thương mại (triệu \$)	700	- 700	- 9,517
FDI cam kết (triệu \$)	1,610	2,000	14,700
FDI giải ngân (triệu \$)	1,000	900	11,000

(Nguồn: Tổng cục Thống kê)

**CHỈ SỐ CHÍNH**

	Tăng / Giảm			Khối lượng			Số lượng cổ phiếu			P/E
	Điểm	%		KL	%	GDTT	Tăng	Giảm	Đứng	
VN-Index	384.9	11.9	3.1%	21.6	-27.1%	3.1	207	31	41	7.7x
HNX-Index	59.3	0.9	1.5%	19.3	-23.0%	1.8	168	59	166	6.9x
19 CP vốn hóa lớn nhất	430.9	15.3	3.6%	6.5	3.5%	0.2	19	0	0	8.9x
30 CP vốn hóa trung bình	158.3	3.9	2.4%	7.6	2.1%	0.1	24	2	3	6.6x
40 CP vốn hóa nhỏ	237.6	3.1	1.3%	7.1	-26.6%	0.4	19	11	10	6.4x
Ngân hàng	302.8	7.4	2.5%	3.4	17.3%	0.2	8	0	1	7.3x
Bất động sản (trừ VIC)	169.2	3.5	2.1%	5.0	-17.8%	0.4	34	9	12	6.0x
Thực phẩm (trừ MSN)	464.3	8.4	1.8%	0.6	-5.6%	0.1	17	3	9	5.9x

(KL: triệu CP)

**PHÂN TÍCH KỸ THUẬT- HSX**

Tâm lý hưng phấn được đẩy lên cao trào giúp VN-Index tăng điểm mạnh vượt qua mốc 380, tuy nhiên thanh khoản vẫn ở mức trung bình thấp. Nhóm cổ phiếu bluechips đang tiếp tục thu hút dòng tiền khi chỉ số VN30 sẽ chính thức được áp dụng vào 6/2. Chúng tôi tiếp tục duy trì quan điểm thận trọng đối với thị trường trong ngắn hạn.

**Khuyến nghị:** Nhà đầu tư tiếp tục quan sát và chờ đợi những dấu hiệu phục hồi chắc chắn hơn. Đối với nhà đầu tư lướt sóng thích giao dịch trong giai đoạn hiện tại, nên tập trung mạnh vào các cổ phiếu bluechips.



**XU HƯỚNG THỊ TRƯỜNG**

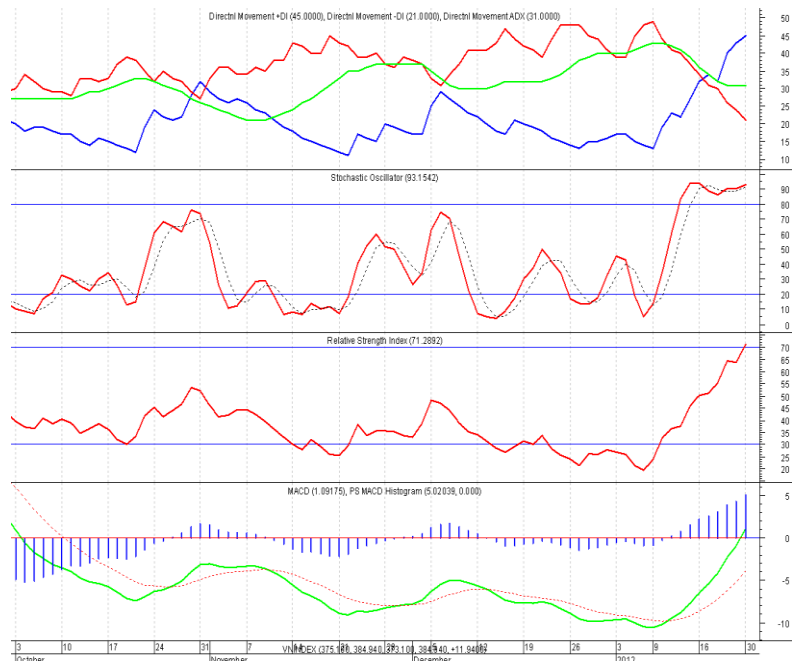
Ngắn hạn           Giảm  
Trung hạn           Giảm

**CÁC NGƯỠNG KHÁNG CỰ VÀ HỖ TRỢ**

Kháng cự 1           350  
Kháng cự 2           380  
Vùng hỗ trợ 1        320  
Vùng hỗ trợ 2        300

**CÁC CHỈ SỐ**

RSI (14)             Tăng  
STO (14)             Tăng  
MFI (14)            Tăng nhẹ  
KLGĐ                 Giảm



**THÔNG TIN CẬP NHẬT TRÊN SÀN**

- APC**           Giám đốc CTCP chiếu xạ An Phú cho biết công ty mới ký hợp đồng với đối tác tại Mỹ để đưa thanh long Việt Nam bán trong hệ thống siêu thị Mỹ. Đây là lần đầu tiên thanh long Việt Nam được bán trực tiếp vào hệ thống siêu thị của người Mỹ, kể từ khi thanh long được Mỹ mở cửa vào nửa cuối năm 2008.
- MPC**           Từ ngày 6/2/2012 - 6/4/2012, ông Lê Văn Diệp - Phó tổng giám đốc CTCP Tập đoàn Thủy sản Minh Phú đăng ký bán hết 1.965.445 cổ phiếu, nhằm chuyển cổ phiếu về cho công ty gia đình quản lý.
- LAF**           Từ ngày 1/2/2012 - 1/4/2012, New S Securities Co.Ltd , cổ đông lớn của CTCP Chế biến Hàng xuất khẩu Long An đăng ký bán 2.000.000 cổ phiếu, đăng ký mua 1.500.000 cổ phiếu, số cổ phiếu sẽ nắm giữ là 1.988.043 cổ phiếu, chiếm 13,50% vốn điều lệ, nhằm mua và bán cổ phiếu.
- DPR**           Từ ngày 24/11/2011 - 18/1/2012, FTIF - Templeton Frontier Markets Fund, cổ đông lớn của CTCP Cao su Đồng Phú đăng ký mua 1.290.000 cổ phiếu, đăng ký bán 2.014.670 cổ phiếu, nhưng không mua bán được, số cổ phiếu hiện đang nắm giữ là 2.870.370 cổ phiếu, chiếm 6,68% vốn điều lệ, nhằm đầu tư.

**PHÂN TÍCH KỸ THUẬT- HNX**

Đà hưng phấn của VN-Index đã không giúp cho HNX-Index giao dịch sôi động. Hầu hết các cổ phiếu dẫn dắt trên sàn Hà Nội biến động trong biên độ hẹp. HNX-Index đang tiến với vùng kháng cự khá mạnh. Nếu dòng tiền không đủ mạnh, HNX-Index sẽ tìm về khu vực hỗ trợ một lần nữa.

**Khuyến nghị:** Nhà đầu tư tiếp tục quan sát và chờ đợi những dấu hiệu phục hồi chắc chắn hơn.



**XU HƯỚNG THỊ TRƯỜNG**

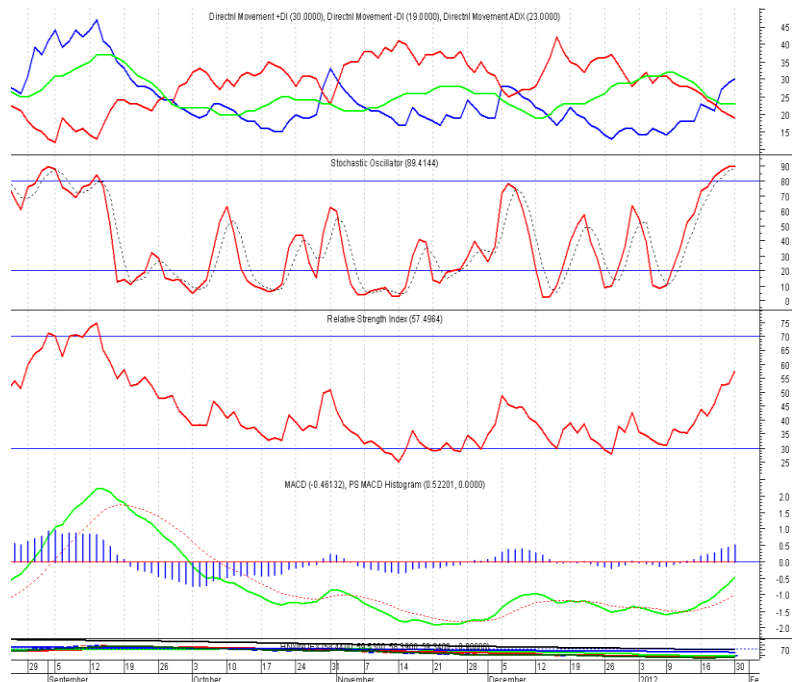
Ngắn hạn           Giảm  
Trung hạn           Giảm

**CÁC NGUỠNG KHÁNG CỰ VÀ HỖ TRỢ**

Kháng cự 1       58  
Kháng cự 2       60  
Vùng hỗ trợ 1     52  
Vùng hỗ trợ 2     50

**CÁC CHỈ SỐ**

RSI (14)           Tăng  
STO (14)           Giảm nhẹ  
MFI (14)           Tăng  
KLGĐ               Giảm



**THÔNG TIN CẬP NHẬT TRÊN SÀN**

**KHB** Ngày 2/2/2012, ông Đỗ Phan Thắng - Ủy viên Hội đồng Quản trị CTCP Khoáng sản Hòa Bình đăng ký bán 180.000 cổ phiếu; đăng ký mua 180.000 cổ phiếu, nhằm cơ cấu lại danh mục đầu tư.

**DHT** Từ ngày 30/1/2012 - 28/2/2012, ông Hoàng Trọng Nguyên - Phó Chủ tịch Hội đồng Quản trị CTCP Dược phẩm Hà Tây đăng ký mua 150.000 cổ phiếu, nhằm tăng tỷ lệ sở hữu.

**BVG** Từ ngày 30/1/2012 - 29/3/2012, ông Trần Anh Vương - Chủ tịch Hội đồng Quản trị CTCP Thép Bắc Việt đăng ký mua 100.000 cổ phiếu, nhằm cân đối tài chính cá nhân.

**APG** Từ ngày 1/2/2012 - 30/3/2012, ông Lê Quốc Hùng - Ủy viên Hội đồng Quản trị CTCP Chứng khoán An Phát đăng ký bán 135.000 cổ phiếu, đăng ký mua 200.000 cổ phiếu, nhằm cơ cấu lại danh mục đầu tư.

**HSX**

**HNX**

5CP TĂNG giá nhiều nhất		
Mã CK	Thay đổi	KL
VES	6.25%	4.8
CAD	5.88%	4.7
BVH	5.00%	127.2
DPM	5.00%	291.7
AGF	5.00%	1.0

5CP GIẢM giá nhiều nhất		
Mã CK	Thay đổi	KL
HPG	-5.08%	255.4
CMG	-5.00%	2.0
KTB	-4.90%	5.7
NTB	-4.76%	51.1
LGC	-4.65%	0.1

5CP TĂNG giá nhiều nhất		
Mã CK	Thay đổi	KL
SMT	10.71%	2.5
V15	10.34%	22.0
SD2	9.68%	15.3
HHG	9.68%	0.9
SDP	9.43%	14.8

5CP GIẢM giá nhiều nhất		
Mã CK	Thay đổi	KL
VCM	-6.77%	0.1
ALT	-6.67%	0.6
LBE	-6.67%	0.2
SDB	-6.67%	0.6
BHC	-6.52%	0.2

(Đơn vị: nghìn CP)

(Đơn vị: nghìn CP)

5CP có KLGD nhiều nhất		
Mã CK	Thay đổi	KL
SSI	4.90%	1,821.5
TNT	0.00%	36.0
STB	2.78%	1,186.3
VCB	4.76%	803.6
LCG	2.30%	328.2

5CP có GTGD nhiều nhất		
Mã CK	Thay đổi	Giá trị
SSI	4.90%	26.7
VCB	4.76%	19.3
STB	2.78%	21.8
MSN	4.95%	17.7
JVC	2.81%	16.1

5CP có KLGD nhiều nhất		
Mã CK	Thay đổi	KL
VND	4.41%	2,625.5
KLS	1.14%	1,723.8
PVX	1.43%	1,458.4
SHN	0.00%	813.7
HBS	1.41%	580.8

5CP có GTGD nhiều nhất		
Mã CK	Thay đổi	Giá trị
VND	4.41%	18.4
KLS	1.14%	15.3
PVX	1.43%	10.4
HBS	1.41%	8.3
CVN	0.00%	0.0

(Đơn vị: tỷ VND)

(Đơn vị: tỷ VND)

5CP NĐTNN mua nhiều nhất		
Mã CK	Thay đổi	KL rỗng
MSN	5.00%	115.6
SSI	4.90%	596.7
HAG	4.50%	286.9
DPM	5.00%	197.7
VCB	4.80%	212.3

5CP NĐTNN bán nhiều nhất		
Mã CK	Thay đổi	KL rỗng
STB	2.80%	93.6
CII	0.40%	75.8
PGD	3.70%	48.5
CSM	2.20%	92.0
IJC	2.40%	41.6

5CP NĐTNN mua nhiều nhất		
Mã CK	Thay đổi	KL
MAX	-2.86%	75.9
VCG	-1.14%	67.5
PVX	0.00%	60.8
KLS	1.14%	47.1
PVS	3.08%	45.4

5CP NĐTNN bán nhiều nhất		
Mã CK	Thay đổi	KL
SDH	0.00%	38.6
SDT	4.95%	30.0
VGS	2.33%	21.2
LUT	-6.17%	13.9
DXP	1.52%	3.0

(Đơn vị: nghìn CP)

(Đơn vị: nghìn CP)

Ghi chú: % thay đổi giá = (giá cao nhất trong phiên - giá thấp nhất trong phiên) / giá tham chiếu

**KHUYẾN CÁO**

Báo cáo này được phát hành bởi VietinBankSc. Các thông tin, nhận định trong báo cáo đều dựa trên các nguồn thông tin có sẵn, đã công bố ra công chúng được xem là đáng tin cậy và hợp pháp. Tuy nhiên, VietinBankSc không đảm bảo tính đầy đủ, chính xác của các thông tin này. Nhà đầu tư sử dụng báo cáo cần lưu ý các nhận định, dự báo trong báo cáo mang tính chủ quan của người viết. Nhà đầu tư tự chịu trách nhiệm về quyết định của mình.

**Ms. Nguyễn Thu Huyền**

Phó phòng Nghiên cứu- Phân tích  
Tel: (84.4) 3974 7952  
huyennt@vietinbanksc.com.vn

**Mr. Trịnh Hùng Cường**

Tổ trưởng Phòng Môi giới Chứng khoán  
Tel: (84.4) 3556 2858  
cuongth@vietinbanksc.com.vn

**Trụ sở chính**

306 Bà Triệu, Hai Bà Trưng, Hà Nội  
Tel: (84.4) 6278 0012

**P. Giao dịch Thái Thịnh**

Số 196 Thái Thịnh, Đống Đa, Hà Nội  
Tel: (84.4) 3519 0142

**Chi nhánh Tp. Hồ Chí Minh**

49 Tôn Thất Đạm, Q1, TP.HCM  
Tel: (84.8) 3820 9987

**P. Giao dịch Phan Đăng Lưu**

Tầng M, 24A Phan Đăng Lưu, P.6, Q.Bình Thạnh, TP.HCM  
Tel: (84.8) 3551 5606