

VN-Index đã mất ngưỡng 400 điểm

Thị trường giảm điểm ngay sau 15 phút mở cửa và linh xình trong phần lớn thời gian giao dịch. VN-Index có lúc bật xanh vượt 400 điểm, song lại nhanh chóng đảo chiều đi xuống và xu hướng giảm ngày càng mạnh. Sau 10h, sự giảm điểm của các mã chủ chốt gồm VIC, BVH, ACB, EIB, đặc biệt là STB giảm kịch sàn khiến VN-Index giảm đến 5.59 điểm, HNX-Index mất ngưỡng 60 điểm lùi về 59.9 điểm. Các mã ngành tài chính ngập trong màu đỏ. Tuy nhiên về cuối phiên sắc đỏ đã được thu hẹp khi lực cầu bắt đáy gia tăng. VN-Index chỉ còn giảm 2,85 điểm, chốt phiên tại 397,41 điểm. HNX-Index giảm 1,33 điểm còn 60,21 điểm. Thanh khoản trên sàn Tp.HCM tăng khá nhờ giao dịch thỏa thuận.

Trên HSX, nhà đầu tư nước ngoài mua ròng hơn 55 tỷ đồng. VCB tiếp tục nằm trong danh sách được mua ròng nhiều nhất với hơn 8,7 tỷ đồng. HAG tiếp tục là mã bị bán ròng mạnh nhất với 75.000 cổ phiếu, tương đương 1,78 tỷ đồng. Trên HNX, nhà đầu tư nước ngoài mua ròng hơn 2 tháng, bắt đầu từ phiên 13/12/2011. KLS dẫn đầu danh sách mua ròng, khối lượng mua ròng 1,3 triệu đơn vị, giá trị đạt gần 12 tỷ đồng.

Tin trong nước

Ông Henk Ruitenber, quyền Tổng giám đốc Công ty QLQ Eastspring Investments tại Việt Nam chia sẻ: trong khoảng 2-3 năm tới, Eastspring Investments sẽ giải ngân 200 triệu USD vào lĩnh vực chứng khoán và BDS.

Theo báo cáo từ NHNN, tín dụng tính đến ngày 17/02/2012 giảm 0,79% so với cuối năm 2011, trong đó tín dụng bằng VND giảm 0,21%, tín dụng bằng ngoại tệ giảm 2,93%. Tuy nhiên tổng phương tiện thanh toán tăng 0,74% so với cuối năm 2011.

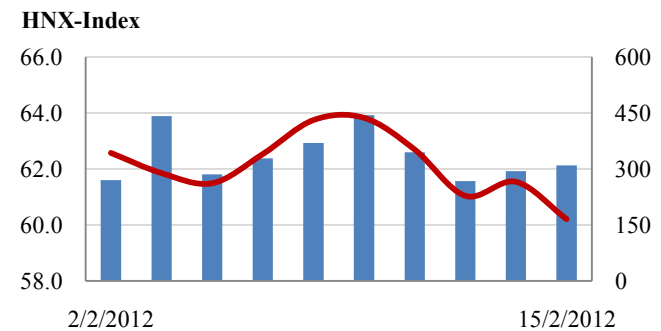
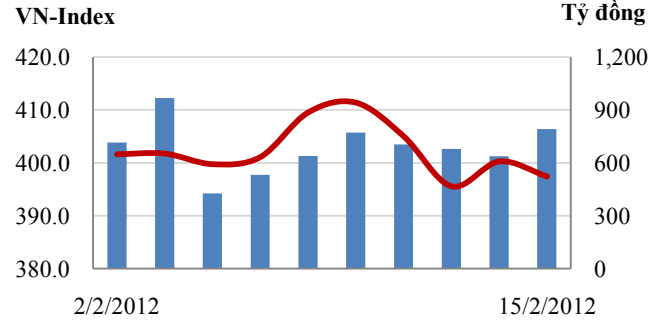
Sau BIDV và Vietcombank, VietinBank sẽ giảm lãi suất cho vay với mức giảm 0,5%/năm so với mức sàn lãi suất đang áp dụng.

Tin quốc tế

Các Bộ trưởng Tài chính khu vực đồng euro tiếp tục hoãn đưa gói cứu trợ tài chính cho Hy Lạp khi lãnh đạo nước này chưa cam kết chính thức.

Theo số liệu thống kê của Liên minh châu Âu, sản xuất trong khu vực đồng euro giảm 1,1% so với tháng 11, dẫn đầu là Đức, thêm dấu hiệu cho thấy nguy cơ rơi vào suy thoái lần thứ 2 trong 3 năm.

Giao dịch 10 phiên gần nhất



THẾ GIỚI

	Chỉ số	Tăng / Giảm điểm	%
Mỹ: Dow Jones (14/02/2012)	12,878	4.2	0.0%
Mỹ: S&P 500 (14/02/2012)	1,351	-1.3	-0.1%
Anh: FTSE 100 (14/02/2012)	5,900	-5.8	-0.1%
Nhật: Nikkei 225	9,260	208.3	2.2%
Hong Kong: Hang Seng	21,365	447.4	2.1%

KINH TẾ VĨ MÔ

	Tháng 12	Tháng 1	Lũy kế
Tăng trưởng GDP	6.10%		
Lạm phát so hàng tháng	0.53%	1.00%	
Lạm phát so với cùng kỳ (năm)	18.13%	17.27%	
Chi số công nghiệp (%)	7.50%	-2.40%	
Xuất khẩu (triệu \$)	8,900	6,500	
Nhập khẩu (triệu \$)	9,600	6,600	
Thâm hụt thương mại (triệu \$)	- 700	- 100	
FDI cam kết (triệu \$)	2,000	37	
FDI giải ngân (triệu \$)	900	400	

(Nguồn: Tổng cục Thống kê)

CHỈ SỐ CHÍNH

	Tăng / Giảm		Khối lượng			Số lượng cổ phiếu			P/E	
	Điểm	%	KL	%	GDTT	Tăng	Giảm	Đứng		
VN-Index	397.4	-2.9	-0.7%	45.8	25.5%	16.7	85	131	68	8.0x
HNX-Index	60.2	-1.3	-2.2%	35.9	-0.2%	2.8	87	143	164	7.0x
VN30	446.1	-4.1	-0.9%	12.5	-3.4%	2.2	5	18	7	-
19 CP vốn hóa lớn nhất	447.4	-3.0	-0.7%	7.9	-11.7%	3.0	4	11	4	8.7x
30 CP vốn hóa trung bình	162.3	-2.9	-1.8%	18.3	17.2%	0.4	2	23	4	6.5x
40 CP vốn hóa nhỏ	249.2	-2.0	-0.8%	11.1	-25.0%	0.7	9	22	9	6.4x
Ngân hàng	308.9	-9.4	-3.1%	10.0	9.3%	1.4	0	8	1	7.4x
Bất động sản (trừ VIC)	178.3	-0.8	-0.5%	8.9	4.7%	1.3	15	27	13	5.9x
Thực phẩm (trừ MSN)	490.3	-0.2	0.0%	1.1	-1.1%	0.1	8	8	13	5.8x

(KL: triệu CP)

PHÂN TÍCH KỸ THUẬT- HSX

Hệ thống nhóm chỉ báo ngắn hạn như MACD, ADX... vẫn tiếp tục cho tín hiệu tiêu cực cho thấy khả năng phục hồi trong ngắn hạn của VN-Index thấp dần. Nhóm cổ phiếu vốn hóa lớn vẫn tiếp tục linh xình, tuy nhiên lực cầu khá yếu và mỏng. Nếu nhóm này bị bán mạnh, VN-Index sẽ tiếp tục trượt dốc. Đối với nhà đầu tư mạo hiểm, vẫn tập trung tại 3 mốc Fibonacci Retracement của bản tin ngày 15/02.

Khuyến nghị:

- Nhà đầu tư tiếp tục quan sát.
- Sau phiên ngày 15/02, chúng tôi ghi nhận thêm xu hướng giảm giá tại mã STB sẽ vẫn còn tiếp tục trong các phiên tới. Chúng tôi ghi nhận dòng tiền vào khá mạnh tại các mã: JVC, PXL, SJS.

XU HƯỚNG THỊ TRƯỜNG

Ngắn hạn	Giảm
Trung hạn	Tăng

CÁC NGƯỠNG KHÁNG CỰ VÀ HỖ TRỢ

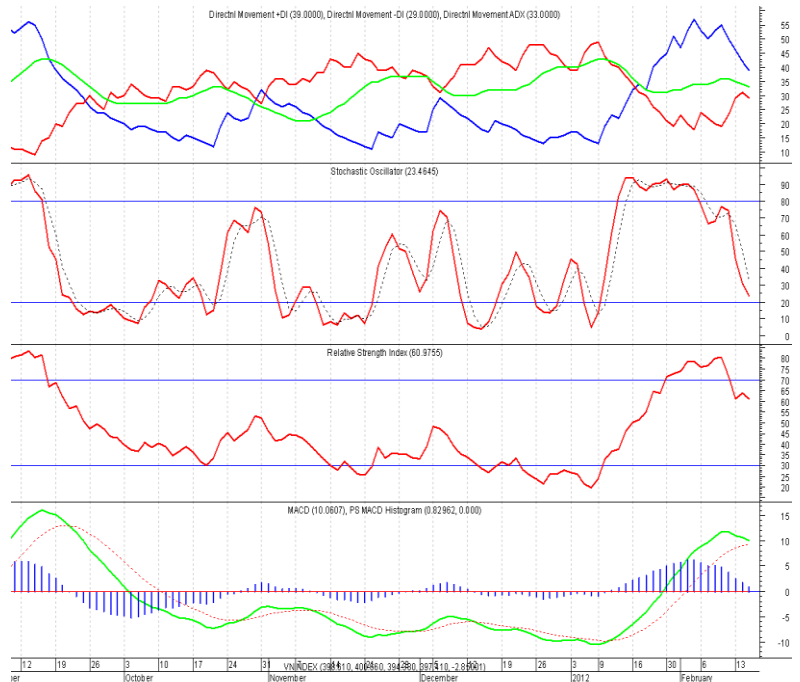
Kháng cự 1	420
Kháng cự 2	440
Vùng hỗ trợ 1	395
Vùng hỗ trợ 2	370

CÁC CHỈ SỐ

RSI (14)	Giảm
STO (14)	Giảm
MFI (14)	Tăng nhẹ
KLGD	Tăng nhẹ

THÔNG TIN CẬP NHẬT TRÊN SÀN

MPC	Từ ngày 16/2 - 16/3, ông Nguyễn Tấn Anh - Phó tổng giám đốc CTCP Tập đoàn Thủy sản Minh Phú đăng ký bán 7.000 cổ phiếu, số cổ phiếu sẽ nắm giữ còn 150 cổ phiếu, chiếm 0,002% vốn điều lệ, nhằm đáp ứng tài chính cá nhân.
HBC	Từ ngày 17/2 - 17/5, CTCP Xây dựng và Kinh doanh Địa ốc Hòa Bình đăng ký mua 2.600.000 cổ phiếu. Nguồn thực hiện được trích từ lợi nhuận chưa phân phối đến ngày 30/6/2011.
DXG	Từ ngày 14/2 - 14/4, ông Trần Khánh Quang - Phó tổng giám đốc kiêm thành viên Hội đồng Quản trị CTCP dịch vụ và xây dựng địa ốc đất xanh đăng ký bán 20.000 cổ phiếu, số cổ phiếu sẽ nắm giữ còn 156.000 cổ phiếu, nhằm giải quyết tài chính cá nhân.
PET	Từ ngày 13/2 - 13/4, ông Phùng Tuấn Hà - Tổng giám đốc Tổng CTCP Dịch vụ Tổng hợp Dầu khí đăng ký mua 150.000 cổ phiếu, nâng số cổ phiếu nắm giữ lên 503.560 cổ phiếu, chiếm 0,7% vốn điều lệ, nhằm đầu tư cá nhân.



PHÂN TÍCH KỸ THUẬT- HNX

Các cổ phiếu trên sàn Hà Nội tiếp tục bị bán tháo khiến HNX-Index lùi sâu về mốc hỗ trợ 60. Các chỉ báo kỹ thuật ngắn hạn như hệ thống MACD, ADX, RSI... vẫn tiếp tục thể hiện tín hiệu tiêu cực cho thấy đà giảm vẫn chưa dừng lại.

Khuyến nghị:

- Nhà đầu tư tiếp tục quan sát.
- Sau phiên ngày 15/02, chúng tôi ghi nhận thêm xu hướng giảm giá tại các cổ phiếu: HBB, MAX, SHB, SHN, SHS, STL... sẽ vẫn còn tiếp tục trong các phiên tới.



XU HƯỚNG THỊ TRƯỜNG

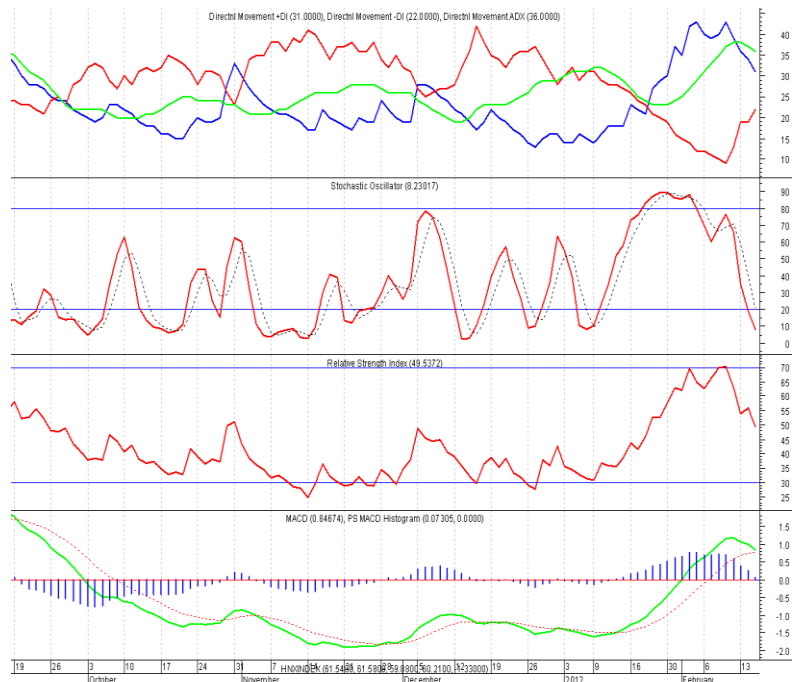
Ngắn hạn	Giảm
Trung hạn	Giảm

CÁC NGUỒN KHÁNG CỰ VÀ HỖ TRỢ

Kháng cự 1	65
Kháng cự 2	68
Vùng hỗ trợ 1	60
Vùng hỗ trợ 2	58

CÁC CHỈ SỐ

RSI (14)	Giảm
STO (14)	Giảm
MFI (14)	Giảm
KLGD	Giảm nhẹ



THÔNG TIN CẬP NHẬT TRÊN SÀN

- SJ1** Từ ngày 13/2 - 1/3, ông Totsune Tetsuji - Ủy viên Hội đồng Quản trị CTCP Thủy sản Số 1 đăng ký bán 118.900 cổ phiếu, nhằm giải quyết nhu cầu tài chính cá nhân.
- PVA** Từ ngày 10/2 - 9/4, ông/bà Phan Kiên Trinh, em ông Phan Hải Triều - Chủ tịch Hội đồng Quản trị CTCP Tổng Công ty Xây lắp Dầu khí Nghệ An đăng ký bán hết 30.000 cổ phiếu, chiếm 0,3% vốn điều lệ.
- CT6** Từ ngày 9/2 - 8/4, ông Lại Văn Quán - Chủ tịch Hội đồng Quản trị, Tổng Giám đốc CTCP Công trình 6 đăng ký mua 30.000 cổ phiếu, nhằm tăng tỷ lệ sở hữu.
- VC7** Từ ngày 27/2 - 27/5, CTCP Xây dựng số 7 đăng ký mua tối đa 150.000 cổ phiếu là cổ phiếu quỹ, nhằm bình ổn giá cổ phiếu trên thị trường. Nguồn mua lấy từ lợi nhuận sau thuế và thặng dư vốn cổ phần.

HSX

HNX

5CP TĂNG giá nhiều nhất			5CP GIẢM giá nhiều nhất		
Mã CK	Thay đổi	KL	Mã CK	Thay đổi	KL
VKP	20.00%	28.7	CAD	-6.67%	0.3
BAS	12.50%	11.6	HRC	-5.00%	42.8
VES	5.88%	7.4	SVC	-5.00%	12.3
TTP	5.00%	83.8	DXG	-5.00%	67.6
CTI	5.00%	103.5	IMP	-4.98%	63.8

(Đơn vị: nghìn CP)

5CP TĂNG giá nhiều nhất			5CP GIẢM giá nhiều nhất		
Mã CK	Thay đổi	KL	Mã CK	Thay đổi	KL
KTS	7.37%	0.3	INC	-13.04%	0.2
VBC	7.21%	3.3	ORS	-11.11%	171.2
S27	6.90%	0.1	KSD	-10.00%	639.8
NGC	6.76%	0.1	SD1	-9.80%	17.4
TSB	6.76%	0.1	STL	-8.96%	130.5

(Đơn vị: nghìn CP)

5CP có KLGD nhiều nhất			5CP có GTGD nhiều nhất		
Mã CK	Thay đổi	KL	Mã CK	Thay đổi	Giá trị
KBC	3.15%	163.4	VIC	0.00%	2.7
EIB	-0.65%	1,926.3	KBC	3.15%	2.1
VIC	0.00%	23.4	EIB	-0.65%	29.6
PXL	2.70%	1,810.1	STB	-4.52%	10.8
MAFPF1	-3.03%	0.1	VNM	0.57%	4.7

(Đơn vị: tỷ VND)

5CP có KLGD nhiều nhất			5CP có GTGD nhiều nhất		
Mã CK	Thay đổi	KL	Mã CK	Thay đổi	Giá trị
HBB	-6.25%	4,133.2	SQC	0.00%	0.0
KLS	-1.10%	3,229.5	KLS	-1.10%	28.6
VND	-4.00%	3,203.9	PVX	-2.44%	23.8
PVX	-2.44%	3,011.2	VND	-4.00%	23.0
SHB	-5.48%	2,050.4	HBB	-6.25%	18.7

(Đơn vị: tỷ VND)

5CP NĐTNN mua nhiều nhất			5CP NĐTNN bán nhiều nhất		
Mã CK	Thay đổi	KL	Mã CK	Thay đổi	KL
ITA	0.00%	782.1	HAG	0.00%	75.7
OGC	1.08%	513.0	PVT	-2.78%	48.0
VCB	-0.79%	344.8	TRC	-0.59%	45.9
DPM	-1.03%	218.1	TDC	-1.12%	27.6
SBT	2.13%	178.6	KDH	-3.09%	25.0

(Đơn vị: nghìn CP)

5CP NĐTNN mua nhiều nhất			5CP NĐTNN bán nhiều nhất		
Mã CK	Thay đổi	KL	Mã CK	Thay đổi	KL
KLS	1.12%	1,343.1	PVS	-2.27%	341.9
PVC	-0.74%	105.0	SDH	-3.92%	26.9
SGD	4.76%	65.0	DCS	2.27%	20.0
PVX	-1.23%	60.7	API	-3.33%	15.5
VCG	-2.11%	58.2	S96	-4.76%	14.7

(Đơn vị: nghìn CP)

Ghi chú: % thay đổi giá = (giá cao nhất trong phiên - giá thấp nhất trong phiên) / giá tham chiếu

KHUYẾN CÁO

Báo cáo này được phát hành bởi VietinBankSc. Các thông tin, nhận định trong báo cáo đều dựa trên các nguồn thông tin có sẵn, đã công bố ra công chúng được xem là đáng tin cậy và hợp pháp. Tuy nhiên, VietinBankSc không đảm bảo tính đầy đủ, chính xác của các thông tin này. Nhà đầu tư sử dụng báo cáo cần lưu ý các nhận định, dự báo trong báo cáo mang tính chủ quan của người viết. Nhà đầu tư tự chịu trách nhiệm về quyết định của mình.

Ms. Nguyễn Thu Huyền

Phó phòng Nghiên cứu- Phân tích
Tel: (84.4) 3974 7952
huyennt@vietinbanksc.com.vn

Mr. Trịnh Hùng Cường

Tổ trưởng Phòng Môi giới Chứng khoán
Tel: (84.4) 3556 2858
cuongth@vietinbanksc.com.vn

Trụ sở chính

306 Bà Triệu, Hai Bà Trưng, Hà Nội
Tel: (84.4) 6278 0012

P. Giao dịch Thái Thịnh

Số 196 Thái Thịnh, Đống Đa, Hà Nội
Tel: (84.4) 3519 0142

Chi nhánh Tp. Hồ Chí Minh

49 Tôn Thất Đạm, Q1, TP.HCM
Tel: (84.8) 3820 9987

P. Giao dịch Phan Đăng Lưu

Tầng M, 24A Phan Đăng Lưu, P.6, Q.Bình Thạnh, TP.HCM
Tel: (84.8) 3551 5606