

**Thị trường giảm điểm, khối ngoại tăng mua vào**

Thị trường thật kịch tính khi bùng nổ ngay từ phút mở cửa với hàng loạt cổ phiếu tiếp tục tím trần và thanh khoản mạnh mẽ. Tuy nhiên không lâu sau, đà tăng đã chững lại và hai sàn đảo chiều giảm điểm. Sau khoảng thời gian linh xình giảm nhẹ, lực cầu quay lại giúp các chỉ số lấy lại màu xanh. VN-Index tăng 1,29 điểm và HNX-Index tăng 0,22 điểm. Song sự kịch tính không dừng ở đó khi bên bán tiếp tục ra hàng mạnh khiến các chỉ số một lần nữa đảo chiều. Chốt phiên, VN-Index giảm 3,07 điểm xuống 410,91 điểm, HNX-Index giảm 0,38 điểm còn 63,89 điểm. Tổng giá trị giao dịch trên 2 sàn đạt trên 1.300 tỷ trong đó giao dịch thỏa thuận không nhiều.

Trên HSX, nhà đầu tư nước ngoài mua ròng 44 tỷ đồng, tăng 20%. VCB đứng đầu về giá trị mua ròng với 12,8 tỷ đồng, tăng 17% so với phiên hôm qua. Xếp sau VCB là BVH với 9 tỷ đồng, MBB 8,3 tỷ đồng, ITA 5,4 tỷ đồng và DPM 4 tỷ đồng. SJS dẫn đầu phía bán ròng về giá trị với 5,4 tỷ đồng. Trên HNX, khối ngoại mua ròng 4,5 tỷ đồng. KLS được mua ròng mạnh nhất với giá trị đạt 4,5 tỷ đồng, ứng với 441.000 cổ phiếu.

**Tin trong nước**

SGDCK TPHCM công bố quy định thời gian và phương thức giao dịch từ 5/3 - khi kéo dài thời gian giao dịch sang buổi chiều. HSX sẽ không tiếp tục áp dụng thời gian giao dịch thanh toán T+1 đối với giao dịch thỏa thuận từ 100.000 cổ phiếu, chứng chỉ quỹ trở lên.

Đã có 5 ngân hàng công bố mức tăng trưởng tín dụng 2012 thuộc nhóm I và II là VIB, Maritime Bank, VP Bank, Nam A Bank và DaiA Bank.

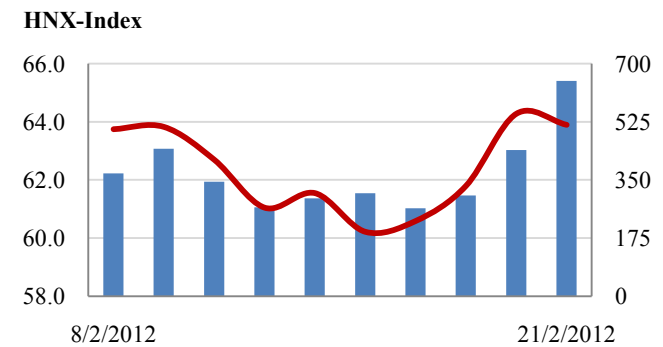
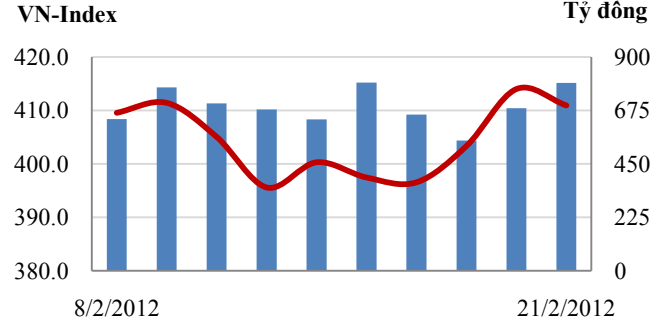
Bộ Tài chính vừa có văn bản cho phép miễn thuế nhập khẩu đối với mặt hàng xăng. Thuế suất đối với dầu diesel cũng được điều chỉnh từ mức 5% xuống 3%.

**Tin quốc tế**

Lãnh đạo eurozone nhất trí gói cứu trợ thứ 2 đối với Hy Lạp là 130 tỷ euro, giúp Hy Lạp giảm nợ công về gần 121% GDP vào năm 2020.

Trong tháng 1/2012, ngân hàng trung ương và các định chế tài chính Trung Quốc mua ròng ngoại tệ xấp xỉ 141 tỷ nhân dân tệ (22,4 tỷ USD). Điều này cho thấy niềm tin của nhà đầu tư vào kinh tế Trung Quốc đang được khôi phục trở lại.

**Giao dịch 10 phiên gần nhất**



**THẾ GIỚI**

	Chỉ số	Điểm	%
Mỹ: Dow Jones (17/02/2012)	12,950	45.8	0.4%
Mỹ: S&P 500 (17/02/2012)	1,361	3.2	0.2%
Anh: FTSE 100 (20/02/2012)	5,945	40.2	0.7%
Nhật: Nikkei 225	9,463	-22.1	-0.2%
Hong Kong: Hang Seng	21,479	53.9	0.3%

**KINH TẾ VĨ MÔ**

	Tháng 12	Tháng 1	Lũy kế
Tăng trưởng GDP	6.10%		
Lạm phát so hàng tháng	0.53%	1.00%	
Lạm phát so với cùng kỳ (năm)	18.13%	17.27%	
Chỉ số công nghiệp (%)	7.50%	-2.40%	
Xuất khẩu (triệu \$)	8,900	6,500	
Nhập khẩu (triệu \$)	9,600	6,600	
Thâm hụt thương mại (triệu \$)	- 700	- 100	
FDI cam kết (triệu \$)	2,000	37	
FDI giải ngân (triệu \$)	900	400	

(Nguồn: Tổng cục Thống kê)

**CHỈ SỐ CHÍNH**

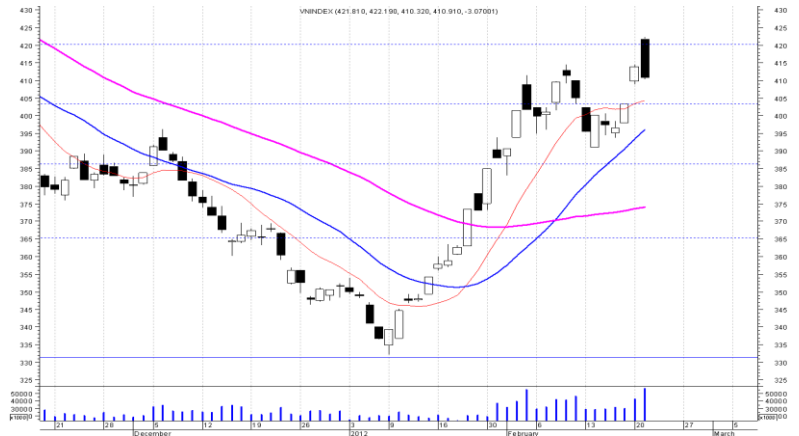
	Tăng / Giảm		Khối lượng			Số lượng cổ phiếu			P/E	
	Điểm	%	KL	%	GDTT	Tăng	Giảm	Đứng		
VN-Index	410.9	-3.1	-0.7%	59.1	20.7%	2.4	98	131	66	8.2x
HNX-Index	63.9	-0.4	-0.6%	80.6	51.6%	1.9	130	133	132	7.1x
VN30	462.3	-3.2	-0.7%	25.5	41.3%	1.3	9	14	7	-
19 CP vốn hóa lớn nhất	461.4	-3.6	-0.8%	16.6	16.6%	0.9	5	9	5	8.8x
30 CP vốn hóa trung bình	172.0	-0.7	-0.4%	41.2	23.3%	0.6	12	11	6	6.6x
40 CP vốn hóa nhỏ	261.1	-3.9	-1.5%	29.3	158.9%	0.3	19	13	8	6.4x
Ngân hàng	324.7	-0.7	-0.2%	18.1	-25.8%	0.3	5	3	1	7.4x
Bất động sản (trừ VIC)	188.7	-1.1	-0.6%	22.4	97.0%	0.7	20	24	11	5.9x
Thực phẩm (trừ MSN)	505.6	-9.0	-1.8%	1.6	64.0%	0.5	9	10	10	5.7x

(KL: triệu CP)

**PHÂN TÍCH KỸ THUẬT- HSX**

Một cây nến đen dài xuất hiện kèm KLGD tăng đột biến đạt gần 60 triệu đơn vị cho thấy áp lực bán chốt lời tăng cao. VN-Index có thể tiếp tục điều chỉnh giảm trong phiên ngày mai.

**Khuyến nghị:** Nhà đầu tư nên cân nhắc việc bán ra cổ phiếu chờ mua lại ở vùng giá thấp hơn.

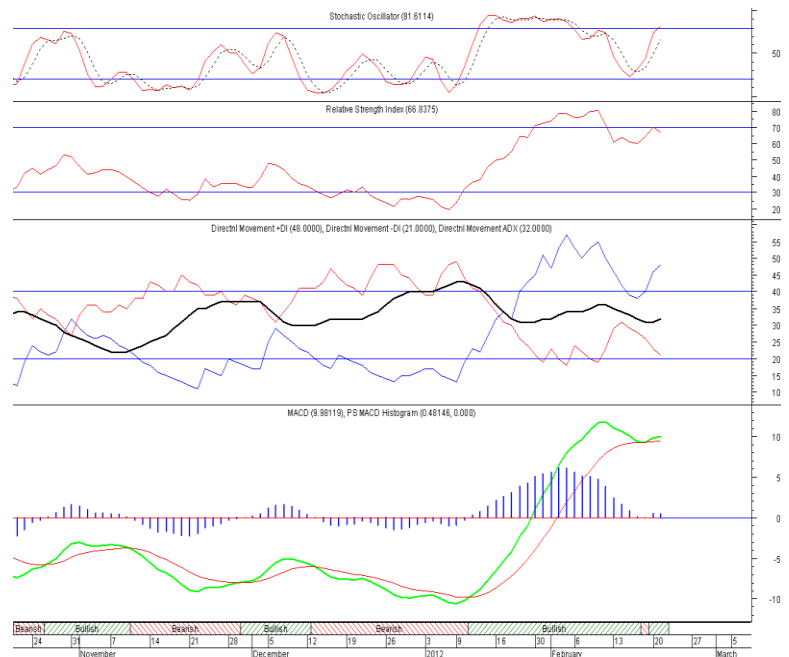


**XU HƯỚNG THỊ TRƯỜNG**

Ngắn hạn           Giảm  
 Trung hạn        Tăng

**CÁC NGƯỠNG KHÁNG CỰ VÀ HỖ TRỢ**

Kháng cự 1        420  
 Kháng cự 2        470  
 Vùng hỗ trợ 1    395  
 Vùng hỗ trợ 2    340



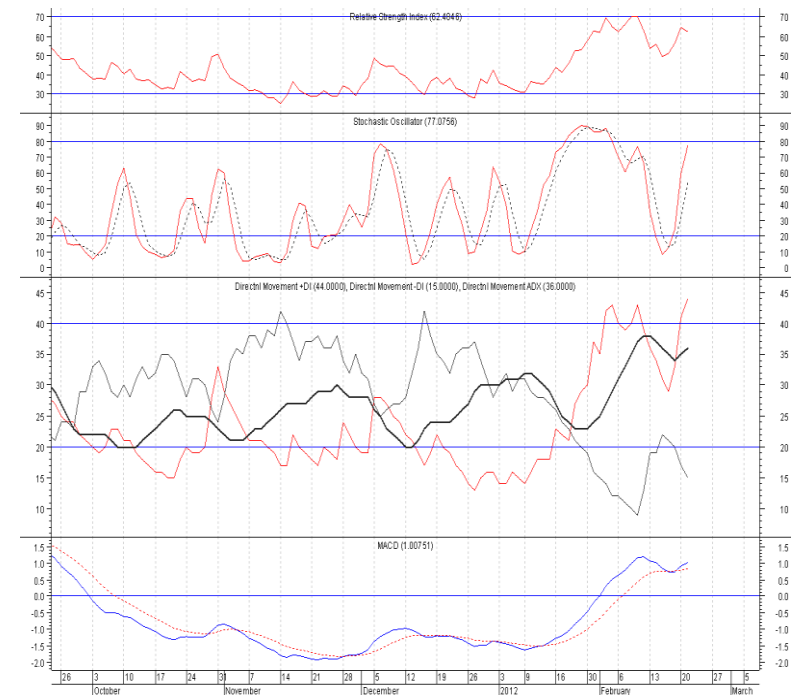
**THÔNG TIN CẬP NHẬT TRÊN SÀN**

- MHC**           Theo kết quả kinh doanh hợp nhất chưa kiểm toán, LNST của cổ đông công ty mẹ MHC năm 2011 là -72 triệu đồng. Mức lỗ không lớn nhưng đây là năm thứ 3 liên tiếp chi tiêu này âm. Nếu sau kiểm toán, lợi nhuận của MHC vẫn âm thì công ty sẽ bị hủy niêm yết bắt buộc do lỗ 3 năm liên tiếp.
- BMP**           Từ ngày 29/2 - 28/4, Việt Nam Holding Limited, cổ đông lớn của CTCP Nhựa Bình Minh đăng ký bán 547.000 cổ phiếu, số cổ phiếu sẽ nắm giữ còn 1.643.538 cổ phiếu, nhằm tái cấu trúc danh mục đầu tư.
- TRI**           Từ ngày 24/3 - 24/4, ông Nguyễn Xuân Luân - thành viên Hội đồng Quản trị CTCP Nước giải khát Sài Gòn đăng ký chào mua công khai 6.887.090 cổ phiếu, chiếm 25% số cổ phiếu đang lưu hành của TRI với giá mua 2.300 đồng/cổ phiếu bằng tiền cá nhân.
- HCM**           Từ ngày 22/2 - 22/4, ông Lâm Hữu Hồ - Kế toán trưởng CTCP Chứng khoán Thành phố Hồ Chí Minh đăng ký bán 71.000 cổ phiếu, số cổ phiếu sẽ nắm giữ còn 21.083 cổ phiếu, chiếm 0,0002% vốn điều lệ, nhằm giải quyết nhu cầu tài chính cá nhân.

**PHÂN TÍCH KỸ THUẬT- HNX**

HNX đóng cửa giảm điểm với KLGD tăng cao đột biến đạt hơn 80 triệu đơn vị, một cây nến đen xuất hiện cho thấy động lực tăng hai phiên hôm trước đã bị chặn lại do áp lực chốt lời lớn. Khả năng HNX sẽ còn giảm điểm trong phiên ngày mai.

**Khuyến nghị:** Nhà đầu tư nên cân nhắc việc bán ra cổ phiếu chờ mua lại ở vùng giá thấp hơn.



**XU HƯỚNG THỊ TRƯỜNG**

Ngắn hạn           Giảm  
 Trung hạn        Tăng

**CÁC NGUỠNG KHÁNG CỰ VÀ HỖ TRỢ**

Kháng cự 1        67.5  
 Kháng cự 2        70  
 Vùng hỗ trợ 1    59.8  
 Vùng hỗ trợ 2    55.6

**THÔNG TIN CẬP NHẬT TRÊN SÀN**

**PVI**                    Từ ngày 17/2 - 17/4, CTCP PVI đăng ký mua 2.727.700 cổ phiếu, nhằm mua làm cổ phiếu quỹ. Nguồn vốn dùng để mua cổ phiếu quỹ lấy từ thặng dư vốn và lợi nhuận để lại. Nguyên tắc xác định giá theo giá thị trường và giá bình quân tối đa bằng giá trị sổ sách.

**MAC**                    Từ ngày 16/2 - 30/3, CTCP Quản lý Quỹ Đầu tư MB, cổ đông lớn của CTCP Cung ứng và Dịch vụ Kỹ thuật Hàng Hải đăng ký bán 599.300 cổ phiếu, đăng ký mua 599.300 cổ phiếu.

**AVS**                    Từ ngày 20/2 - 19/4, bà Nguyễn Thị Bích Hồng - thành viên Ban kiểm soát CTCP Chứng khoán Âu Việt đăng ký bán 100.000 cổ phiếu, đăng ký mua 100.000 cổ phiếu, nhằm đầu tư.

**PVL**                    Từ ngày 16/2 - 10/4, Tổng CTCP Phong Phú, cổ đông lớn Công ty Cổ phần Địa ốc Dầu khí đăng ký bán 3.392.000 cổ phiếu, đăng ký mua 500.000 cổ phiếu, nhằm cơ cấu lại danh mục đầu tư của Tổng công ty.

**HSX**

**HNX**

5CP TĂNG giá nhiều nhất			5CP GIẢM giá nhiều nhất		
Mã CK	Thay đổi	KL	Mã CK	Thay đổi	KL
TRI	5.56%	3.6	VKP	-14.29%	14.0
HLA	5.00%	600.5	BAS	-11.11%	4.7
IFS	5.00%	0.9	CAD	-9.09%	1.8
SBA	5.00%	59.2	VES	-5.00%	7.0
LHG	4.88%	0.0	VLF	-4.97%	0.1

(Đơn vị: nghìn CP)

5CP TĂNG giá nhiều nhất			5CP GIẢM giá nhiều nhất		
Mã CK	Thay đổi	KL	Mã CK	Thay đổi	KL
SCC	9.38%	0.1	KHL	-28.92%	119.4
LM7	8.57%	2.0	VCV	-16.67%	7.1
SDJ	8.33%	0.1	L18	-15.20%	20.5
PTM	6.98%	0.1	SD7	-14.55%	105.4
FDT	6.95%	0.9	TH1	-11.11%	183.3

(Đơn vị: nghìn CP)

5CP có KLGD nhiều nhất			5CP có GTGD nhiều nhất		
Mã CK	Thay đổi	KL	Mã CK	Thay đổi	Giá trị
EIB	-0.61%	4,112.2	EIB	-0.61%	67.8
ITA	1.12%	3,906.8	SSI	0.61%	45.8
IJC	-0.94%	2,835.2	HAG	0.40%	39.1
SSI	0.61%	2,734.6	ITA	1.12%	36.0
MBB	-2.27%	2,805.2	MBB	-2.27%	36.7

(Đơn vị: tỷ VND)

5CP có KLGD nhiều nhất			5CP có GTGD nhiều nhất		
Mã CK	Thay đổi	KL	Mã CK	Thay đổi	Giá trị
PVX	2.30%	10,610.0	PVX	2.30%	96.8
VND	2.47%	9,425.2	VND	2.47%	79.8
HBB	-2.08%	7,251.9	KLS	1.00%	61.8
KLS	1.00%	6,023.7	HBB	-2.08%	34.5
SHN	2.00%	3,767.5	VCG	0.00%	25.1

(Đơn vị: tỷ VND)

5CP NĐTNN mua nhiều nhất			5CP NĐTNN bán nhiều nhất		
Mã CK	Thay đổi	KL	Mã CK	Thay đổi	KL
MBB	-2.27%	635.9	IJC	-0.94%	292.4
ITA	1.12%	583.3	SSI	0.61%	225.8
VCB	0.75%	470.5	SJS	-3.05%	212.5
ITC	2.63%	285.0	VNE	2.63%	132.0
HSG	4.85%	199.0	PPC	-2.25%	71.5

(Đơn vị: nghìn CP)

5CP NĐTNN mua nhiều nhất			5CP NĐTNN bán nhiều nhất		
Mã CK	Thay đổi	KL	Mã CK	Thay đổi	KL
KLS	1.00%	440.7	HBB	-2.08%	350.0
PVE	-2.54%	122.3	SCR	-1.52%	109.7
AAA	2.00%	122.0	PVX	2.30%	103.6
SDH	1.89%	62.0	PVG	-4.03%	86.4
VCG	0.98%	58.3	VND	2.47%	29.0

(Đơn vị: nghìn CP)

Ghi chú: % thay đổi giá = (giá cao nhất trong phiên - giá thấp nhất trong phiên) / giá tham chiếu

**KHUYẾN CÁO**

Báo cáo này được phát hành bởi VietinBankSc. Các thông tin, nhận định trong báo cáo đều dựa trên các nguồn thông tin có sẵn, đã công bố ra công chúng được xem là đáng tin cậy và hợp pháp. Tuy nhiên, VietinBankSc không đảm bảo tính đầy đủ, chính xác của các thông tin này. Nhà đầu tư sử dụng báo cáo cần lưu ý các nhận định, dự báo trong báo cáo mang tính chủ quan của người viết. Nhà đầu tư tự chịu trách nhiệm về quyết định của mình.

**Ms. Nguyễn Thu Huyền**

Phó phòng Nghiên cứu- Phân tích  
Tel: (84.4) 3974 7952  
huyennt@vietinbanksc.com.vn

**Mr. Trịnh Hùng Cường**

Tổ trưởng Phòng Môi giới Chứng khoán  
Tel: (84.4) 3556 2858  
cuongth@vietinbanksc.com.vn

**Trụ sở chính**

306 Bà Triệu, Hai Bà Trưng, Hà Nội  
Tel: (84.4) 6278 0012

**P. Giao dịch Thái Thịnh**

Số 196 Thái Thịnh, Đống Đa, Hà Nội  
Tel: (84.4) 3519 0142

**Chi nhánh Tp. Hồ Chí Minh**

49 Tôn Thất Đạm, Q1, TP.HCM  
Tel: (84.8) 3820 9987

**P. Giao dịch Phan Đăng Lưu**

Tầng M, 24A Phan Đăng Lưu, P.6, Q.Bình Thạnh, TP.HCM  
Tel: (84.8) 3551 5606