

Đà tăng suy yếu, hai sàn tăng giảm trái chiều

HBB tiếp tục gây sóng gió trên HNX khi chỉ trong 15 phút mở cửa, KLGD đã lên tới gần 9 triệu đơn vị. Thị trường chỉ tăng nhẹ cho đến hơn 9h, nhóm cổ phiếu ngân hàng, đặc biệt là MBB và HBB đã dẫn dắt VN-Index vượt qua mức 428 điểm, HNX-Index xấp xỉ 68 điểm. Tuy nhiên, những trụ cột quen thuộc như BVH, MSN, VNM... chỉ tăng nhẹ hoặc đứng giá. Về cuối phiên, các mã chủ chốt đồng loạt giảm giá, riêng STB tăng kịch trần khiến VN-Index khép phiên giảm 0,46 điểm xuống còn 423,43 điểm. Giá trị giao dịch tại sàn này đạt 1.117,3, rất lâu rồi GTGD mới vượt qua mức 1.000 tỷ như vậy. HNX-Index tăng nhẹ thêm 0,29 điểm lên 67,07 điểm. GTGD cũng đạt tới 736,8 tỷ.

Trên HSX, khối ngoại mua ròng gần 102 tỷ đồng. MBB được mua ròng mạnh nhất, giá trị đạt 39 tỷ đồng, chiếm 36% tổng khối lượng giao dịch. VCB được mua ròng 12,1 tỷ đồng. HAG bị bán mạnh nhất, giá trị đạt 8,6 tỷ đồng. Trên HNX, nhà đầu tư nước ngoài bán ròng 18 tỷ đồng. Cổ phiếu bị bán ra mạnh nhất là PVS với giá trị hơn 25 tỷ đồng, chiếm 75% giá trị bán ra của khối ngoại. KLS vẫn là mã được mua ròng mạnh nhất.

Tin trong nước

CPI cả nước tháng 2/2012 tăng 1,37% so với tháng trước và tăng 2,38% so với tháng 12/2011. So với cùng kỳ năm 2011, CPI tháng 2 tăng 16,44%.

Theo Tổng cục Thống kê, trong tháng 2 đầu năm 2012, ước tính các dự án đầu tư trực tiếp nước ngoài đã giải ngân được 1 tỷ USD, vốn giải ngân bằng 91% với cùng kỳ năm 2011.

Theo tin từ ngân hàng TMCP Á Châu (ACB), từ ngày 20/2/2012, Khách hàng vay vốn mua nhà hoặc xây dựng, sửa chữa nhà tại ACB được giảm lãi suất 1% so với biểu thông thường.

Tin quốc tế

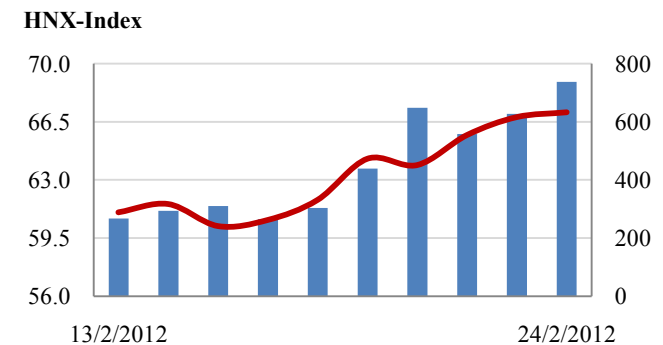
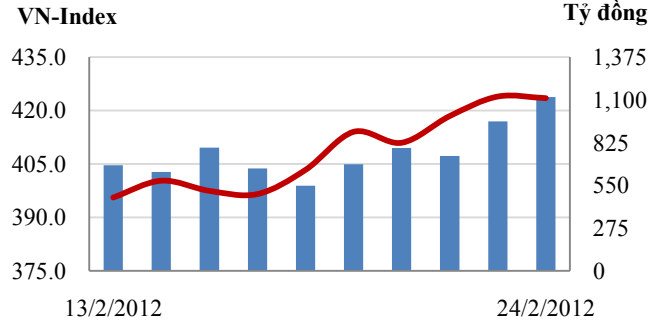
Chỉ số niềm tin tiêu dùng Mỹ trong tháng 2 tăng 0,3 điểm lên 75,3 điểm, từ mức 75 điểm trong tháng 1, đánh dấu mức cao nhất trong một năm trở lại đây và là tháng thứ sáu liên tiếp tăng.

Tuần tới, các định chế tài chính khu vực đồng euro (eurozone) sẽ đề nghị Ngân hàng trung ương châu Âu (ECB) cấp khoản vay 470 tỷ euro (629 tỷ USD). Lãi suất cho vay được dự báo sẽ vẫn duy trì ở 1%, thậm chí 0,75%.

CHỈ SỐ CHÍNH

	Tăng / Giảm		Khối lượng			Số lượng cổ phiếu			P/E	
	Điểm	%	KL	%	GDTT	Tăng	Giảm	Đứng		
VN-Index	423.4	-0.5	-0.1%	78.6	16.6%	9.8	156	85	57	9.1x
HNX-Index	67.1	0.3	0.4%	86.2	12.4%	2.8	200	82	113	7.7x
VN30	477.8	1.4	0.3%	26.7	4.0%	4.1	17	10	3	-
19 CP vốn hóa lớn nhất	472.5	-2.0	-0.4%	16.5	-4.2%	3.2	16	1	2	9.1x
30 CP vốn hóa trung bình	184.6	2.5	1.4%	50.9	23.6%	1.1	24	2	3	7.1x
40 CP vốn hóa nhỏ	281.3	4.0	1.4%	21.8	0.0%	0.3	35	1	4	7.1x
Ngân hàng	335.1	3.2	1.0%	26.2	6.9%	2.2	7	2	0	8.0x
Bất động sản (trừ VIC)	202.9	0.5	0.3%	21.6	20.3%	2.3	44	5	6	6.7x
Thực phẩm (trừ MSN)	532.0	10.8	2.0%	1.8	-37.6%	0.1	16	4	9	6.1x

Giao dịch 10 phiên gần nhất



THẾ GIỚI

	Chỉ số	điểm	%
Mỹ: Dow Jones (23/02/2012)	12,985	46.0	0.4%
Mỹ: S&P 500 (23/02/2012)	1,363	5.8	0.4%
Anh: FTSE 100 (23/02/2012)	5,938	21.4	0.4%
Nhật: Nikkei 225	9,647	51.8	0.5%
Hong Kong: Hang Seng	21,407	25.9	0.1%

KINH TẾ VĨ MÔ

	Tháng 12	Tháng 1	Lũy kế
Tăng trưởng GDP	6.10%		
Lạm phát so hàng tháng	0.53%	1.00%	
Lạm phát so với cùng kỳ (năm)	18.13%	17.27%	
Chỉ số công nghiệp (%)	7.50%	-2.40%	
Xuất khẩu (triệu \$)	8,900	6,500	
Nhập khẩu (triệu \$)	9,600	6,600	
Thâm hụt thương mại (triệu \$)	- 700	- 100	
FDI cam kết (triệu \$)	2,000	37	
FDI giải ngân (triệu \$)	900	400	

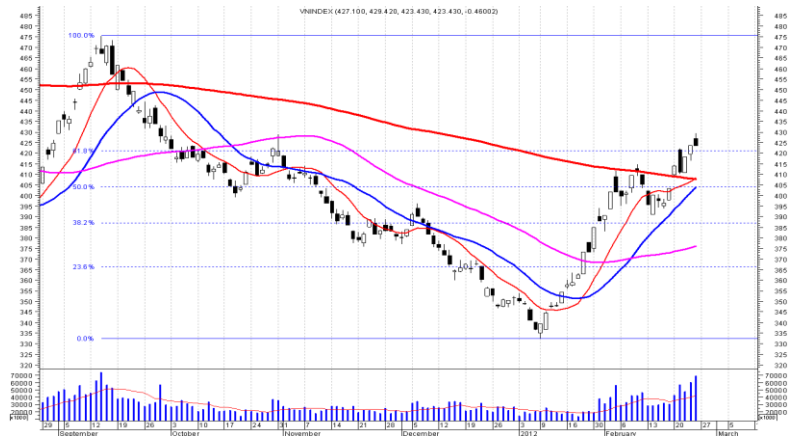
(Nguồn: Tổng cục Thống kê)

(KL: triệu CP)

PHÂN TÍCH KỸ THUẬT- HSX

VN-Index tạo một cây nến đen và giảm điểm nhẹ, đóng cửa VN-Index vẫn nằm trên ngưỡng kháng cự 422 điểm, KLGĐ khớp lệnh tăng 14% lên 68 triệu đơn vị cho thấy cả cung và cầu đều rất mạnh. Xu hướng tăng ngắn hạn vẫn được duy trì. MA10 đã cắt MA200, MA20 sắp cắt MA200 do vậy xu thế tăng trung hạn sẽ chắc chắn hơn.

Khuyến nghị: Với nhà đầu tư đang có cổ phiếu thì tiếp tục nắm giữ, cổ phiếu tăng nhiều xem xét chốt lời. Nhà đầu tư chưa có cổ phiếu hoặc vẫn còn tỷ lệ tiền mặt cao thì mua vào cổ phiếu chưa tăng nhiều và trong trường hợp thị trường không bị bán tháo về giá sàn.

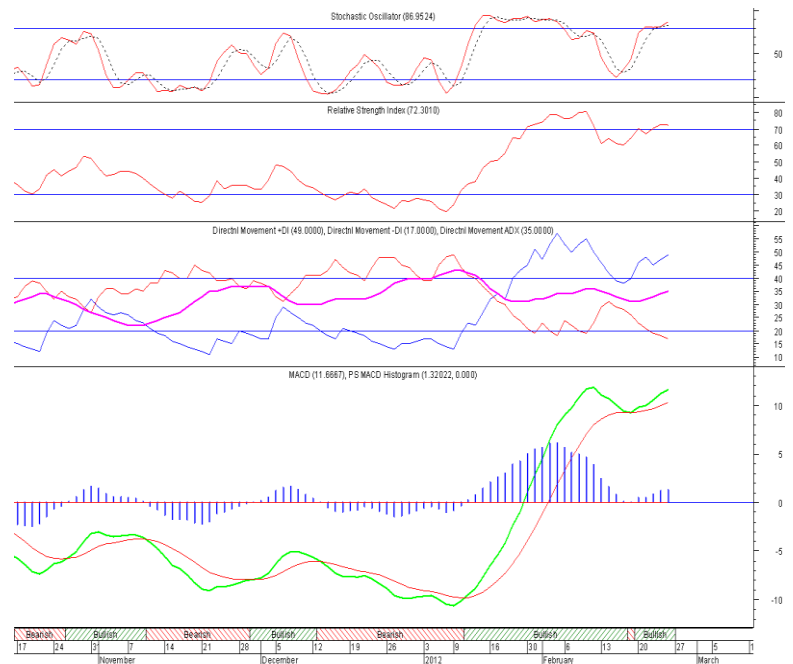


XU HƯỚNG THỊ TRƯỜNG

Ngắn hạn Tăng
Trung hạn Tăng

CÁC NGƯỠNG KHÁNG CỰ VÀ HỖ TRỢ

Kháng cự 1 -
Kháng cự 2 470
Vùng hỗ trợ 1 395
Vùng hỗ trợ 2 340



THÔNG TIN CẬP NHẬT TRÊN SÀN

- NHS** Từ ngày 27/2 - 29/2, CTCP Sản xuất thương mại Thành Thành Công, cổ đông nội bộ của CTCP đường Ninh Hòa đăng ký bán 4.131.000 quyền mua, tương đương 1.031.750 cổ phiếu mới, số cổ phiếu dự kiến sẽ nắm giữ là 4.131.000 cổ phiếu.
- DMC** Từ ngày 23/2 - 23/4, CFR International Spa, cổ đông lớn của CTCP Xuất nhập khẩu y tế DOMESCO đăng ký mua 510.000 cổ phiếu, nâng số cổ phiếu sẽ nắm giữ lên 7.968.620 cổ phiếu, chiếm 44,7% vốn điều lệ, nhằm mua cổ phiếu.
- TCO** Từ ngày 27/2 - 27/4, ông Nguyễn Đức Hải, cổ đông lớn và là cổ đông nội bộ của CTCP Vận tải Đa phương thức Duyên Hải đăng ký bán 945.000 cổ phiếu, số cổ phiếu sẽ nắm giữ còn 1.878.631 cổ phiếu, chiếm 14,60% vốn điều lệ, nhằm giảm cổ phần.
- SMA** Từ ngày 28/2 - 27/4, ông Trần Văn Thư, cổ đông lớn của CTCP thiết bị phụ tùng Sài Gòn đăng ký bán 220.000 cổ phiếu, số cổ phiếu sẽ nắm giữ còn 359.100 cổ phiếu, chiếm 4,5% vốn điều lệ, nhằm giải quyết tài chính cá nhân.

PHÂN TÍCH KỸ THUẬT- HNX

HNX-Index tiếp tục tăng nhẹ với KLGD tăng 12.5% đạt gần 84 triệu đơn vị. HNX-Index vẫn trong xu thế tăng và ngưỡng kháng cự Fibonacci 50% và MA200 ở 67.5 điểm vẫn chưa chinh phục thành công.

Khuyến nghị: Với nhà đầu tư đang có cổ phiếu thì tiếp tục nắm giữ, cổ phiếu tăng nhiều xem xét chốt lời. Nhà đầu tư chưa có cổ phiếu hoặc vẫn còn tỷ lệ tiền mặt cao thì có thể đợi HNX-Index kiểm định ngưỡng 67.5 điểm, với nhà đầu tư mạo hiểm thì có thể mua vào cổ phiếu chưa tăng nhiều với kỳ vọng HNX -Index vượt lên vùng 70 điểm.



XU HƯỚNG THỊ TRƯỜNG

Ngắn hạn Tăng
Trung hạn Tăng

CÁC NGUỖNG KHÁNG CỰ VÀ HỖ TRỢ

Kháng cự 1 67.5
Kháng cự 2 70.5
Kháng cự 3 80.0
Vùng hỗ trợ 1 59.8
Vùng hỗ trợ 2 55.2

THÔNG TIN CẬP NHẬT TRÊN SÀN

- THV** CTCP Tập đoàn Thái Hòa Việt Nam thông báo chuyển nhượng phần vốn góp tại công ty con là CTCP Cà phê Thái Hòa Mường Ảng cho CTCP vận tải biển và thương mại Hàng Hải. Vốn góp của THV trước khi chuyển nhượng là 87,53% tổng vốn thực góp của cổ đông sáng lập. Vốn góp của THV sau khi chuyển nhượng là 1% tổng vốn thực góp của cổ đông sáng lập.
- PVA** Từ ngày 14/2 - 15/2, bà Trần Thị Tịnh, vợ ông Nguyễn Anh Tuấn - Phó Tổng Giám đốc CTCP Tổng Công ty Xây lắp Dầu khí Nghệ An đã bán 20.000 cổ phiếu, số cổ phiếu nắm giữ còn 10.000 cổ phiếu, chiếm 0,1% vốn điều lệ.
- CTS** Từ ngày 18/11/2011 - 16/2/2012, CTCP Chứng khoán Công thương Việt Nam đăng ký mua 2.074.600 cổ phiếu, đã mua 364.600 cổ phiếu. Nguyên nhân không thực hiện giao dịch hết số cổ phiếu đăng ký là do diễn biến giá và biến động thị trường không phù hợp, số cổ phiếu hiện đang nắm giữ là 1.290.000 cổ phiếu.
- PVE** Ngày 17/2/2012, Viet Nam Holding Limited, cổ đông lớn của Tổng Công ty Tư vấn Thiết kế Dầu khí - CTCP đã mua 184.000 cổ phiếu, nâng số cổ phiếu nắm giữ lên 1.370.800 cổ phiếu, chiếm 7,62% vốn điều lệ.

HSX

HNX

5CP TĂNG giá nhiều nhất			5CP GIẢM giá nhiều nhất		
Mã CK	Thay đổi	KL	Mã CK	Thay đổi	KL
CAD	10.00%	2.7	FDG	-11.05%	0.0
CNT	5.00%	0.5	TCL	-7.41%	3.9
BGM	5.00%	5.8	OPC	-5.00%	5.1
MCG	5.00%	1.5	DPR	-4.95%	0.5
HAP	5.00%	19.1	SCD	-4.88%	0.4

(Đơn vị: nghìn CP)

5CP TĂNG giá nhiều nhất			5CP GIẢM giá nhiều nhất		
Mã CK	Thay đổi	KL	Mã CK	Thay đổi	KL
SDJ	8.16%	0.1	CSC	-11.29%	2.3
PVR	7.81%	17.3	SME	-10.00%	681.6
FDT	7.50%	1.5	HNM	-7.69%	53.4
HBE	7.41%	0.2	CAN	-7.27%	0.1
HCT	7.35%	7.2	SAF	-7.00%	0.2

(Đơn vị: nghìn CP)

5CP có KLGD nhiều nhất			5CP có GTGD nhiều nhất		
Mã CK	Thay đổi	KL	Mã CK	Thay đổi	Giá trị
MBB	2.16%	7,576.7	MBB	2.16%	108.9
EIB	-0.59%	3,158.3	EIB	-0.59%	53.5
ITA	2.04%	3,037.6	HAG	0.00%	46.3
SSI	-2.78%	2,323.0	STB	4.81%	43.6
SBS	3.13%	2,300.0	SSI	-2.78%	41.9

(Đơn vị: tỷ VND)

5CP có KLGD nhiều nhất			5CP có GTGD nhiều nhất		
Mã CK	Thay đổi	KL	Mã CK	Thay đổi	Giá trị
HBB	6.12%	14,236.0	HBB	6.12%	74.0
PVX	0.00%	6,745.4	PVX	0.00%	68.0
VND	-1.08%	5,770.3	KLS	-2.68%	54.5
KLS	-2.68%	4,938.2	VND	-1.08%	54.0
SHB	1.23%	4,829.3	PVS	6.90%	44.7

(Đơn vị: tỷ VND)

5CP NĐTNN mua nhiều nhất			5CP NĐTNN bán nhiều nhất		
Mã CK	Thay đổi	KL	Mã CK	Thay đổi	KL
MBB	2.16%	2,700.5	HAG	0.00%	330.3
ITA	2.04%	861.6	PET	3.79%	302.0
OGC	-2.78%	671.7	HSG	-3.39%	286.4
DIG	3.23%	611.2	REE	-2.86%	267.3
HPG	4.67%	469.0	GMD	0.00%	202.5

(Đơn vị: nghìn CP)

5CP NĐTNN mua nhiều nhất			5CP NĐTNN bán nhiều nhất		
Mã CK	Thay đổi	KL	Mã CK	Thay đổi	KL
KLS	-0.91%	652.7	PVS	6.90%	1,625.1
HBB	6.12%	199.8	SCR	2.99%	230.0
ICG	0.99%	64.9	BVS	5.08%	164.6
VCG	0.90%	61.4	PVG	-0.79%	129.5
PVC	2.08%	50.0	AGC	3.23%	50.3

(Đơn vị: nghìn CP)

Ghi chú: % thay đổi giá = (giá cao nhất trong phiên - giá thấp nhất trong phiên) / giá tham chiếu

KHUYẾN CÁO

Báo cáo này được phát hành bởi VietinBankSc. Các thông tin, nhận định trong báo cáo đều dựa trên các nguồn thông tin có sẵn, đã công bố ra công chúng được xem là đáng tin cậy và hợp pháp. Tuy nhiên, VietinBankSc không đảm bảo tính đầy đủ, chính xác của các thông tin này. Nhà đầu tư sử dụng báo cáo cần lưu ý các nhận định, dự báo trong báo cáo mang tính chủ quan của người viết. Nhà đầu tư tự chịu trách nhiệm về quyết định của mình.

Ms. Nguyễn Thu Huyền

Phó phòng Nghiên cứu- Phân tích
Tel: (84.4) 3974 7952
huyennt@vietinbanksc.com.vn

Mr. Nguyễn Trung Thành

Chuyên viên phòng Tự doanh và BLPH
Tel: (84.4) 3974 5601
thanhnt@vietinbanksc.com.vn

Trụ sở chính

306 Bà Triệu, Hai Bà Trưng, Hà Nội
Tel: (84.4) 6278 0012

P. Giao dịch Thái Thịnh

Số 196 Thái Thịnh, Đống Đa, Hà Nội
Tel: (84.4) 3519 0142

Chi nhánh Tp. Hồ Chí Minh

49 Tôn Thất Đạm, Q1, TP.HCM
Tel: (84.8) 3820 9987

P. Giao dịch Phan Đăng Lưu

Tầng M, 24A Phan Đăng Lưu, P.6, Q.Bình Thạnh, TP.HCM
Tel: (84.8) 3551 5606