

Tin tốt cũng không đỡ được đà điều chỉnh

Thanh khoản tăng khá (sàn HSX tăng 18,2%, sàn HNX tăng 16,9%), tổng giá trị giao dịch trên cả 2 sàn đạt trên 3.400 tỷ, song trong đó là hơn 12 triệu cổ phiếu giao dịch thỏa thuận mà nổi bật là CII với 6,6 triệu đơn vị. Thông tin hỗ trợ về giá xăng và giảm thuế chi hỗ trợ được thị trường vồn vện trong khoảng 20 phút đầu, sau đó áp lực giảm giá đã trải rộng ra khắp các mã. Các mã đầu cơ tiếp tục bị bán mạnh. Các mã dẫn dắt đều dập dình giảm khiến thị trường không thể bút phá. Tất nhiên vẫn có những ngôi sao trong nhóm bất động sản như NTL, NVT, DXV, ITC... và mã xi măng như HT1, BCC. Các mã này vẫn duy trì lực cầu mạnh và đóng cửa ở mức giá trần. Chốt phiên, VN-Index thu hẹp mức giảm còn 1,53 điểm. HNX-Index giảm nhẹ 0,53 điểm.

Trên HSX, khối ngoại bán ròng 8,6 tỷ đồng. PHR là mã bị bán ròng mạnh nhất, giá trị 19,4 tỷ đồng. BVH và MSN cùng bị bán ròng trên 5 tỷ đồng. Nhóm cổ phiếu ngân hàng được khối ngoại mua ròng mạnh nhất HSX: STB, MBB, VCB. Bên sàn Hà Nội, khối ngoại bán ròng hơn 2,7 tỷ đồng. Bị bán mạnh nhất là các mã chứng khoán VND, KLS, BVS.

Tin trong nước

Theo Ủy ban Giám sát Tài chính Quốc gia, tính lũy kế từ đầu năm đến ngày 16/4/2012, tín dụng vẫn đang tăng trưởng âm tới 1,71%.

Bộ Tài chính đã quyết định điều chỉnh giảm giá bán xăng dầu trong nước kết hợp với khôi phục một phần thuế suất thuế nhập khẩu. Theo đó, khôi phục lại thuế suất thuế nhập khẩu ở mức độ phù hợp đối với xăng, dầu diesel 2% (từ 0% lên 2%).

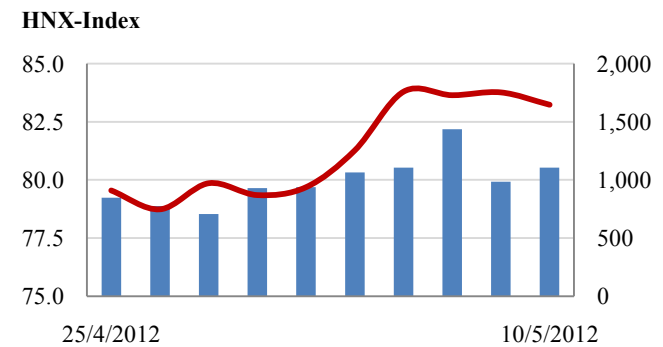
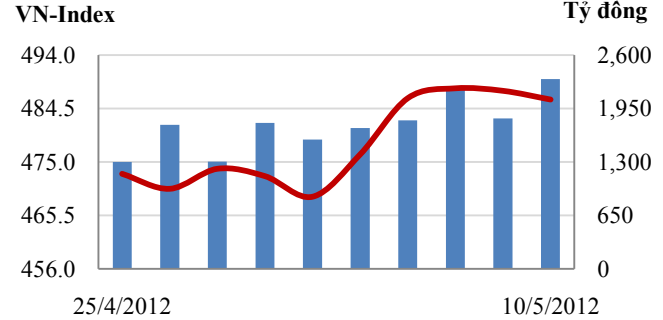
Sở Giao dịch chứng khoán Hà Nội (HNX) dự kiến cuối quý II/2012 sẽ đưa thêm một chỉ số thị trường mới, HNX30, bên cạnh chỉ số HNX Index hiện nay.

Tin quốc tế

Cán cân thanh toán của Nhật Bản giảm mạnh với xuất khẩu giảm và nhập khẩu tăng chủ yếu do tác động từ việc đồng yên tăng giá và giá dầu mỏ cũng như nhiều mặt hàng khác tăng.

NHTW Anh cho rằng đã thực hiện đủ gói cứu trợ cần thiết sau khi mua vào nợ chính phủ trị giá 325 tỷ bảng, trong đó 50 tỷ được bơm ra trong vòng 3 tháng gần đây. Do đó, dự kiến sẽ ngừng chương trình mua tài sản do lạm phát vẫn tiếp tục ở mức cao.

Giao dịch 10 phiên gần nhất



THẾ GIỚI

	Chỉ số	Tăng / Giảm điểm	%
Nhật: Nikkei 225	9,010	-35.4	-0.4%
Hong Kong: Hang Seng	20,227	-103.4	-0.5%

KINH TẾ VĨ MÔ

	Tháng 3	Tháng 4	Lũy kế
Tăng trưởng GDP	4.00%		
Lạm phát so hàng tháng	0.16%	0.05%	
Lạm phát so với cùng kỳ (năm)	15.95%	10.54%	
Chi số công nghiệp (%)	4.10%	4.30%	
Xuất khẩu (triệu \$)	9,150	8,600	
Nhập khẩu (triệu \$)	9,300	9,000	
Thâm hụt thương mại (triệu \$)	- 150	- 400	
FDI cam kết (triệu \$)	1,404	1,600	4,260
FDI giải ngân (triệu \$)	1,520	1,100	3,610

(Nguồn: Tổng cục Thống kê)

CHỈ SỐ CHÍNH

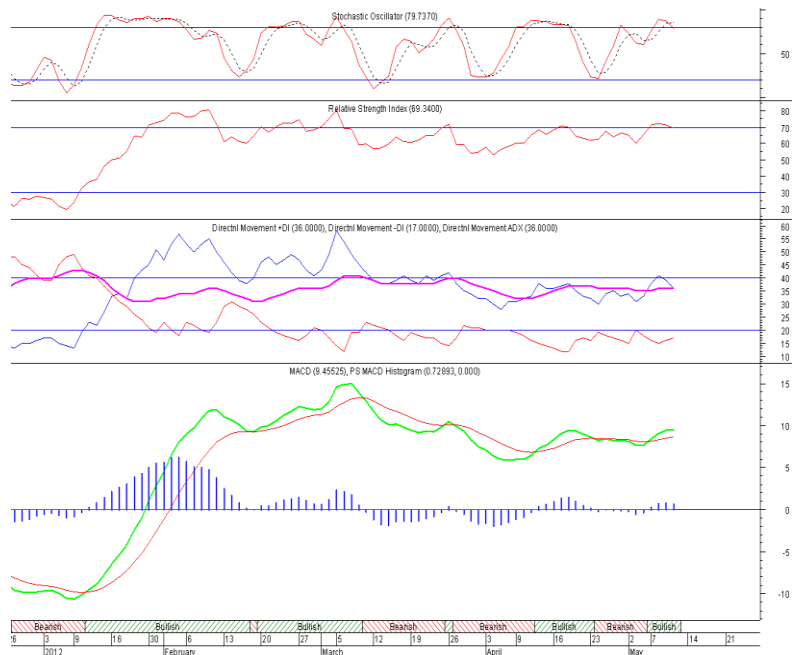
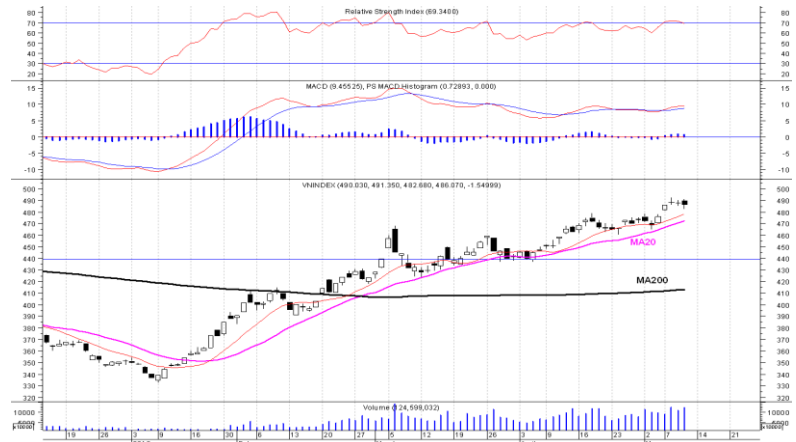
	Tăng / Giảm		Khối lượng			Số lượng cổ phiếu			P/E	
	Điểm	%	KL	%	GDTT	Tăng	Giảm	Đứng		
VN-Index	486.1	-1.5	-0.3%	134.7	18.2%	10.2	137	128	40	12.0x
HNX-Index	83.2	-0.5	-0.6%	101.2	16.9%	2.7	177	136	83	9.2x
VN30	554.7	-2.6	-0.5%	32.5	89.9%	7.6	11	15	4	16.0x
19 CP vốn hóa lớn nhất	507.1	-3.0	-0.6%	18.1	8.3%	0.8	5	10	4	13.6x
30 CP vốn hóa trung bình	241.9	-2.3	-1.0%	54.2	41.6%	8.0	9	17	3	8.2x
40 CP vốn hóa nhỏ	366.2	-2.1	-0.6%	36.9	18.7%	0.5	18	15	7	8.5x
Ngân hàng	380.2	-2.6	-0.7%	20.4	44.8%	1.2	2	7	0	9.1x
Bất động sản (trừ VIC)	257.8	3.0	1.1%	41.0	36.7%	6.8	34	15	6	7.9x
Thực phẩm (trừ MSN)	676.7	-6.9	-1.0%	4.1	-12.2%	0.0	11	15	3	8.0x

(KL: triệu CP)

PHÂN TÍCH KỸ THUẬT- HSX

VNI linh xình tăng giảm trong phiên, đóng cửa giảm nhẹ 1.55 điểm xuống 486.07 điểm, thanh khoản tăng so với phiên trước đạt 124 triệu đơn vị. Dòng tiền không trải rộng toàn thị trường mà chỉ tập trung vào một số mã cổ phiếu. Thị trường đã tăng dài từ đầu năm 2012 đến nay và chưa có điều chỉnh sâu. Áp lực chốt lời có thể tiếp tục gia tăng trong những phiên tới nhất là các cổ phiếu có tính đầu cơ cao và đã tăng nóng.

Khuyến nghị: Nhà đầu tư nên cân nhắc chốt lời ở những cổ phiếu tăng nóng và lợi nhuận đã đạt kỳ vọng. Quyết định mua mới cần được cân nhắc tới rủi ro T+4 và cung chốt lời mạnh.



XU HƯỚNG THỊ TRƯỜNG

Ngắn hạn	Tăng điểm
Trung hạn	Tăng
Dài hạn	Tăng

CÁC NGƯỠNG KHÁNG CỰ VÀ HỖ TRỢ

Kháng cự 1	-
Kháng cự 2	530
Vùng hỗ trợ 1	470
Vùng hỗ trợ 2	440

THÔNG TIN CẬP NHẬT TRÊN SÀN

- SHI** Từ ngày 14/5 - 13/7, CTCP Chứng khoán Thăng Long, cổ đông lớn của CTCP Quốc tế Sơn Hà đăng ký mua 1.605.018 cổ phiếu, đăng ký bán 1.605.018 cổ phiếu, số cổ phiếu sẽ nắm giữ là 1.605.018 cổ phiếu, nhằm cơ cấu danh mục đầu tư.
- HAG** Từ ngày 9/5 - 9/7, ông Đoàn Nguyên Đức - Chủ tịch Hội đồng Quản trị CTCP Hoàng Anh Gia Lai đăng ký mua 3.143.000 cổ phiếu, nâng số cổ phiếu sẽ nắm giữ lên 227.987.226 cổ phiếu, nhằm mua để đầu tư dài hạn.
- IDI** Từ ngày 8/5 - 8/7, bà Huỳnh Thị Lộc, vợ ông Phạm Đình Nam - Phó tổng giám đốc CTCP Đầu tư và Phát triển Đa Quốc Gia đăng ký bán 191.890 cổ phiếu, đăng ký mua 191.890 cổ phiếu, số cổ phiếu sẽ nắm giữ còn 191.890 cổ phiếu, nhằm tăng tỷ lệ nắm giữ.
- FMC** Từ ngày 9/5 - 9/7, CTCP xuất nhập khẩu Thủy sản Bến Tre, cổ đông lớn của CTCP Thực phẩm Sao Ta đăng ký bán 500.000 cổ phiếu, đăng ký mua 500.000 cổ phiếu, số cổ phiếu sẽ nắm giữ là 528.090 cổ phiếu, chiếm 7,31% vốn điều lệ, nhằm cơ cấu danh mục đầu tư.

PHÂN TÍCH KỸ THUẬT- HNX

HNX linh hình tăng giảm trong phiên, đóng cửa giảm nhẹ 0.53 điểm xuống 83.23 điểm, thanh khoản tăng so với phiên trước đạt 98 triệu đơn vị. Thị trường đã tăng dài từ đầu năm 2012 đến nay và chưa có điều chỉnh sâu. Áp lực chốt lời có thể tiếp tục gia tăng trong những phiên tới nhất là các cổ phiếu có tính đầu cơ cao và đã tăng nóng.

Khuyến nghị: Nhà đầu tư nên cân nhắc chốt lời ở những cổ phiếu tăng nóng và lợi nhuận đã đạt kỳ vọng. Quyết định mua mới cần được cân nhắc tới rủi ro T+4 và cung chốt lời mạnh.

XU HƯỚNG THỊ TRƯỜNG

Ngắn hạn	Tăng
Trung hạn	Tăng
Dài hạn	Tăng

CÁC NGƯỠNG KHÁNG CỰ VÀ HỖ TRỢ

Kháng cự 1	90.0
Kháng cự 2	120.0
Vùng hỗ trợ 1	80.0
Vùng hỗ trợ 2	73.0



THÔNG TIN CẬP NHẬT TRÊN SÀN

- EID** Theo Nghị quyết HĐQT CTCP Đầu tư và Phát triển Giáo dục Hà Nội, 4 tháng đầu năm, công ty đạt 11.6 tỷ đồng lợi nhuận, tương đương cùng kỳ và thực hiện gần 29% kế hoạch năm. Doanh thu thực hiện tăng 26.7%, đạt 88.7 tỷ đồng
- SPP** Từ ngày 7/5 - 3/7, ông Nguyễn Hồng Tuấn - Ủy viên Hội đồng Quản trị CTCP Bao bì Nhựa Sài Gòn đăng ký bán 222.470 cổ phiếu, nhằm đáp ứng nhu cầu tài chính cá nhân.
- SHN** Từ ngày 7/5 - 5/7, bà Nguyễn Thị Tuyết Mai - Phó Tổng Giám đốc CTCP Đầu tư Tổng hợp Hà Nội đăng ký mua 50.000 cổ phiếu, nhằm tăng tỷ lệ sở hữu cá nhân.
- DBC** Ngày 10/5, 4.798.860 cổ phiếu bổ sung của CTCP Tập đoàn Dabaco chính thức giao dịch trên HNX với giá trị cổ phiếu niêm yết bổ sung theo mệnh giá là 47.988.600.000 đồng.

HSX

HNX

5CP TĂNG giá nhiều nhất			5CP GIẢM giá nhiều nhất		
Mã CK	Thay đổi	KL	Mã CK	Thay đổi	KL
CAD	14.29%	35.1	KSA	-4.98%	175.2
VKP	12.50%	22.7	CII	-4.94%	6704.2
VSG	5.88%	2.9	PXM	-4.94%	170.0
SJS	5.00%	1,116.6	BMC	-4.88%	250.9
POM	5.00%	158.9	PXT	-4.88%	230.2

(Đơn vị: nghìn CP)

5CP TĂNG giá nhiều nhất			5CP GIẢM giá nhiều nhất		
Mã CK	Thay đổi	KL	Mã CK	Thay đổi	KL
DZM	8.46%	268.3	EFI	-9.62%	350.9
VC3	6.98%	0.1	VDL	-8.22%	3.0
TLT	6.98%	13.1	VSP	-7.69%	415.5
VCS	6.94%	459.1	VKC	-7.50%	333.7
DL1	6.92%	0.1	THT	-7.47%	254.8

(Đơn vị: nghìn CP)

5CP có KLGD nhiều nhất			5CP có GTGD nhiều nhất		
Mã CK	Thay đổi	KL	Mã CK	Thay đổi	Giá trị
CII	-4.94%	124.2	CII	-4.94%	5.1
LCG	2.96%	4,246.3	SSI	-1.23%	55.8
ITA	2.17%	4,207.2	LCG	2.96%	59.5
VNE	-4.44%	3,394.3	DPM	-3.93%	58.7
SSI	-1.23%	2,295.5	VCB	3.22%	51.9

(Đơn vị: tỷ VND)

5CP có KLGD nhiều nhất			5CP có GTGD nhiều nhất		
Mã CK	Thay đổi	KL	Mã CK	Thay đổi	Giá trị
HBB	-4.55%	11,958.6	VND	0.00%	99.2
VND	0.00%	7,355.2	HBB	-4.55%	75.3
PVX	-0.88%	5,214.8	PVX	-0.88%	59.4
VIG	6.90%	3,792.2	SCR	-2.53%	53.9
SCR	-2.53%	3,431.1	PGS	-2.79%	46.5

(Đơn vị: tỷ VND)

5CP NĐTNN mua nhiều nhất			5CP NĐTNN bán nhiều nhất		
Mã CK	Thay đổi	KL	Mã CK	Thay đổi	KL
STB	-1.16%	925.7	PHR	-4.21%	531.7
MBB	0.64%	794.2	TDC	-0.68%	280.6
HAG	2.88%	187.4	OGC	-4.55%	250.5
HSG	4.74%	175.0	IJC	1.55%	244.5
VCB	3.22%	141.9	PVT	4.69%	199.4

(Đơn vị: nghìn CP)

5CP NĐTNN mua nhiều nhất			5CP NĐTNN bán nhiều nhất		
Mã CK	Thay đổi	KL	Mã CK	Thay đổi	KL
HBB	-3.08%	416.4	BVS	0.00%	435.0
PGS	-2.45%	227.8	KLS	-0.79%	343.9
VIG	6.90%	70.0	AAA	-2.81%	100.8
VCG	0.73%	59.0	VND	0.00%	89.5
SDH	6.90%	47.0	LIG	0.00%	50.7

(Đơn vị: nghìn CP)

Ghi chú: % thay đổi giá = (giá cao nhất trong phiên - giá thấp nhất trong phiên) / giá tham chiếu

KHUYẾN CÁO

Báo cáo này được phát hành bởi VietinBankSc. Các thông tin, nhận định trong báo cáo đều dựa trên các nguồn thông tin có sẵn, đã công bố ra công chúng được xem là đáng tin cậy và hợp pháp. Tuy nhiên, VietinBankSc không đảm bảo tính đầy đủ, chính xác của các thông tin này. Nhà đầu tư sử dụng báo cáo cần lưu ý các nhận định, dự báo trong báo cáo mang tính chủ quan của người viết. Nhà đầu tư tự chịu trách nhiệm về quyết định của mình.

Mr. Phan Ngọc Minh

Trưởng phòng Nghiên cứu- Phân tích
Tel: (84.4) 3974 7952
minhpn@vietinbanksc.com.vn

Ms. Nguyễn Thu Huyền

Phó phòng Nghiên cứu- Phân tích
Tel: (84.4) 3974 7952
huyennt@vietinbanksc.com.vn

Trụ sở chính

306 Bà Triệu, Hai Bà Trưng, Hà Nội
Tel: (84.4) 6278 0012

P. Giao dịch Thái Thịnh

Số 196 Thái Thịnh, Đống Đa, Hà Nội
Tel: (84.4) 3519 0142

Chi nhánh Tp. Hồ Chí Minh

49 Tôn Thất Đạm, Q1, TP.HCM
Tel: (84.8) 3820 9987

P. Giao dịch Phan Đăng Lưu

Tầng M, 24A Phan Đăng Lưu, P.6, Q.Bình Thạnh, TP.HCM
Tel: (84.8) 3551 5606