

**Nhà đầu tư sợ hãi bán giá sàn**

Thị trường giảm phiên thứ 4 liên tiếp và không những thế, VN-Index giảm tới 10,41 điểm và HNX-Index giảm 2,74 điểm. Cả ngày giao dịch yếu ớt, dè dặt, cầm chừng và cuối phiên, cổ phiếu sàn hàng loạt. Trước áp lực bán quá mạnh, người cầm tiền không muốn gánh rủi ro sớm, do vậy, lực cầu tại mức giá sàn cũng không như kỳ vọng. Người bán thì sợ hãi bán hạ giá để chốt lời hoặc cắt lỗ. Ngoại trừ những cổ phiếu “nóng” vẫn tăng trần thì có 2 ngôi sao sáng trong nhóm VN30 là VCB và CTG với mức tăng lớn ngay từ đầu nhờ những thông tin tích cực. Trong phiên sáng, 2 mã này có lúc tăng trần. Về cuối phiên, lực cầu vẫn mạnh nhưng đã tăng cũng đã bị thu hẹp lại. DRC có phiên giao dịch đi ngược lại xu hướng thị trường khi tăng trần trong phần lớn thời gian giao dịch.

Trên HSX, khối ngoại bán ròng 60 tỷ đồng. STB bị bán ròng 49 tỷ đồng. CNG là cổ phiếu được mua ròng mạnh nhất, giá trị 18 tỷ đồng. MSN được mua ròng 3,6 tỷ đồng. Bên HNX, khối ngoại mua ròng 3,6 tỷ đồng. Được mua ròng mạnh nhất 3 mã ngân hàng gồm HBB, SHB, SCB. Phía các mã bị bán ròng mạnh nhất, dẫn đầu là PVX, giá trị bán ròng 7,5 tỷ đồng.

**Tin trong nước**

Báo cáo bổ sung tình hình KT - XH năm 2011, triển khai kế hoạch năm 2012 của Chính phủ tại kỳ họp Quốc hội thứ 3 cho biết: mục tiêu tăng trưởng kinh tế 6 -6,5% rất khó có thể đạt được do quý 1/2012 chỉ đạt 4% và quý 2/2012 dự báo chỉ đạt khoảng 4,5%.

Thủ tướng Chính phủ vừa đồng ý gia hạn tối đa 12 tháng thời hạn nộp tiền sử dụng đất đối với các chủ đầu tư dự án có khó khăn về tài chính.

Theo thông tin từ Bộ Y tế, 32 bệnh viện trực thuộc Bộ đã xây dựng xong giá viện phí mới dựa trên khung giá tối đa do liên bộ Y tế - Tài chính ban hành trong thông tư 04 ngày 29/2 vừa qua.

**Tin quốc tế**

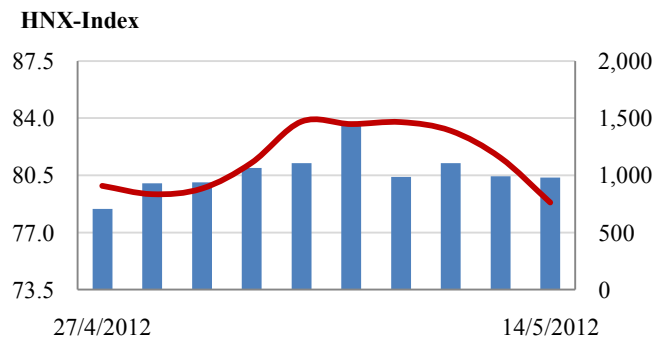
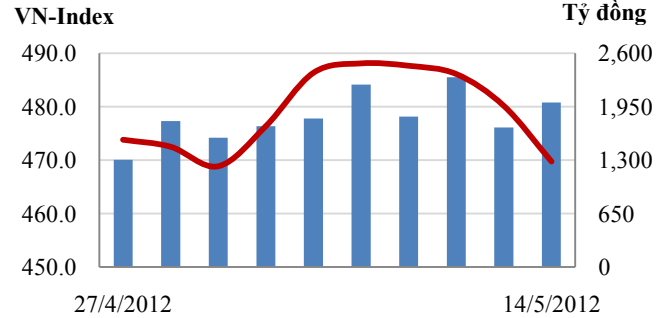
Chỉ số giá bán buôn của Ấn Độ tăng 7,23% so với cùng kỳ năm trước, cao hơn so với 6,89% tháng 3, và cũng cao hơn dự đoán tăng trung bình 6,67% theo khảo sát của Bloomberg.

Nhân dân tệ giảm giá sau khi Ngân hàng trung ương Trung Quốc (PBOC) hạ tỷ lệ dự trữ bắt buộc với các ngân hàng thứ 3 kể từ tháng 11/2011. PBOC hạ 0,14% tỷ giá tham chiếu nhân dân tệ xuống 6,3040 nhân dân tệ đổi 1 USD, thấp nhất kể từ ngày 20/4 vừa qua.

**CHỈ SỐ CHÍNH**

	Tăng / Giảm		Khối lượng			Số lượng cổ phiếu			P/E	
	Điểm	%	KL	%	GDTT	Tăng	Giảm	Đứng		
VN-Index	469.7	-10.4	-2.2%	110.4	-3.4%	22.1	29	260	4	11.5x
HNX-Index	78.8	-2.7	-3.5%	91.5	-0.3%	3.0	39	274	83	9.0x
VN30	536.4	-11.6	-2.2%	29.2	20.9%	20.1	2	27	1	15.5x
19 CP vốn hóa lớn nhất	492.9	-7.5	-1.5%	20.2	20.0%	20.1	2	16	1	13.1x
30 CP vốn hóa trung bình	226.2	-11.7	-5.2%	46.0	5.4%	0.1	0	29	0	7.8x
40 CP vốn hóa nhỏ	341.7	-17.8	-5.2%	29.6	-23.1%	0.7	0	37	2	7.7x
Ngân hàng	377.1	1.2	0.3%	19.9	39.5%	20.2	2	6	1	9.0x
Bất động sản (trừ VIC)	237.2	-11.5	-4.8%	26.4	-26.3%	0.8	2	49	4	8.0x
Thực phẩm (trừ MSN)	661.0	-15.6	-2.4%	2.8	-40.8%	0.0	2	23	4	8.3x

**Giao dịch 10 phiên gần nhất**



THẾ GIỚI	Tăng / Giảm		
	Chỉ số	điểm	%
Nhật: Nikkei 225	8,974	20.5	0.2%
Hong Kong: Hang Seng	19,735	-229.6	-1.2%

KINH TẾ VĨ MÔ	Tháng 3	Tháng 4	Lũy kế
Tăng trưởng GDP	4.00%		
Lạm phát so hàng tháng	0.16%	0.05%	
Lạm phát so với cùng kỳ (năm)	15.95%	10.54%	
Chỉ số công nghiệp (%)	4.10%	4.30%	
Xuất khẩu (triệu \$)	9,150	8,600	
Nhập khẩu (triệu \$)	9,300	9,000	
Thâm hụt thương mại (triệu \$)	- 150	- 400	
FDI cam kết (triệu \$)	1,404	1,600	4,260
FDI giải ngân (triệu \$)	1,520	1,100	3,610

(Nguồn: Tổng cục Thống kê)

(KL: triệu CP)

**PHÂN TÍCH KỸ THUẬT- HSX**

VNI giảm điểm mạnh hơn hơn 10 điểm về 469.69 điểm, KLGĐ giảm mạnh về 88 triệu đơn vị. Nhiều cổ phiếu dư bán sàn với khối lượng lớn. VNI đã giảm xuống dưới đường kênh xu thế, MA10, MA20 cho thấy xu thế giảm điểm đã hình thành. Áp lực chốt lời và cắt lỗ có thể tiếp tục gia tăng trong những phiên tới, nhất là ở các cổ phiếu có tính đầu cơ cao. Thị trường có thể chững lại sau 3 phiên giảm mạnh liên tiếp, VNI có thể sẽ được hỗ trợ bởi MA50 tại 455 điểm. Quyết định bắt đáy lúc này sẽ phải đối mặt với rủi ro thị trường tiếp tục giảm và rủi ro T+4.

**Khuyến nghị:** Nhà đầu tư nên tiếp tục canh bán giảm tỷ trọng cổ phiếu.

**XU HƯỚNG THỊ TRƯỜNG**

Ngắn hạn	Giảm điểm
Trung hạn	Tăng
Dài hạn	Tăng

**CÁC NGƯỠNG KHÁNG CỰ VÀ HỖ TRỢ**

Kháng cự 1	490
Kháng cự 2	530
Vùng hỗ trợ 1	455
Vùng hỗ trợ 2	440



**THÔNG TIN CẬP NHẬT TRÊN SÀN**

- VOS** CTCP Vận tải Biển Việt Nam công bố báo cáo tài chính hợp nhất quý I/2012. Trong quý I, doanh thu thuần hợp nhất của VOS đạt 582,2 tỷ đồng, giảm 18% so với cùng kỳ năm 2011. Sau khi trừ các chi phí bán hàng, chi phí quản lý, quý I/2012, VOS hợp nhất lỗ 59,14 tỷ đồng.
- DHG** CTCP Dược phẩm Hậu Giang công bố báo cáo tài chính hợp nhất quý I/2012. Trong quý I, doanh thu thuần của DHG đạt 620 tỷ đồng, tăng 7,1% so với cùng kỳ năm 2011. Sau khi trừ đi các khoản chi phí bán hàng, chi phí quản lý doanh nghiệp, LNST của DHG đạt 103,4 tỷ đồng, tăng 17% so với cùng kỳ năm 2011.
- HDG** CTCP Tập đoàn Hà Đô có kế hoạch chào bán riêng lẻ 300 tỷ đồng trái phiếu chuyển đổi mệnh giá 1 triệu đồng/trái phiếu để huy động vốn cho 3 dự án bất động sản đang triển khai. Trái phiếu có kỳ hạn tối đa 3 năm, lãi suất tối đa 15%/năm. Hà Đô cam kết tổng LNST lũy kế 3 năm 2012, 2013 và 2014 đạt tối thiểu 500 tỷ đồng. Trường hợp không đạt lợi nhuận như cam kết, giá trái phiếu sẽ được giảm với tỷ lệ tương ứng.
- REE** Từ ngày 15/5 - 13/7, Platinum Victory Pte., Ltd, cổ đông lớn của CTCP Cơ điện lạnh đăng ký mua 2.000.000 cổ phiếu, nâng số cổ phiếu sẽ nắm giữ lên 19.318.720 cổ phiếu.

**PHÂN TÍCH KỸ THUẬT- HNX**

HNX giảm điểm mạnh 3.36% về 78.84 điểm, KLGĐ đạt 88 triệu đơn vị. Nhiều cổ phiếu dư bán sàn. HNX đã giảm xuống dưới đường MA10, MA20 cho thấy xu thế giảm điểm đã hình thành. Áp lực chốt lời và cắt lỗ có thể tiếp tục gia tăng trong những phiên tới, nhất là ở các cổ phiếu có tính đầu cơ cao. Thị trường có thể chững lại sau 3 phiên giảm mạnh liên tiếp, HNX có thể sẽ được hỗ trợ bởi MA50 tại 76 điểm. Quyết định bắt đáy lúc này sẽ phải đối mặt với rủi ro thị trường tiếp tục giảm và rủi ro T+4.

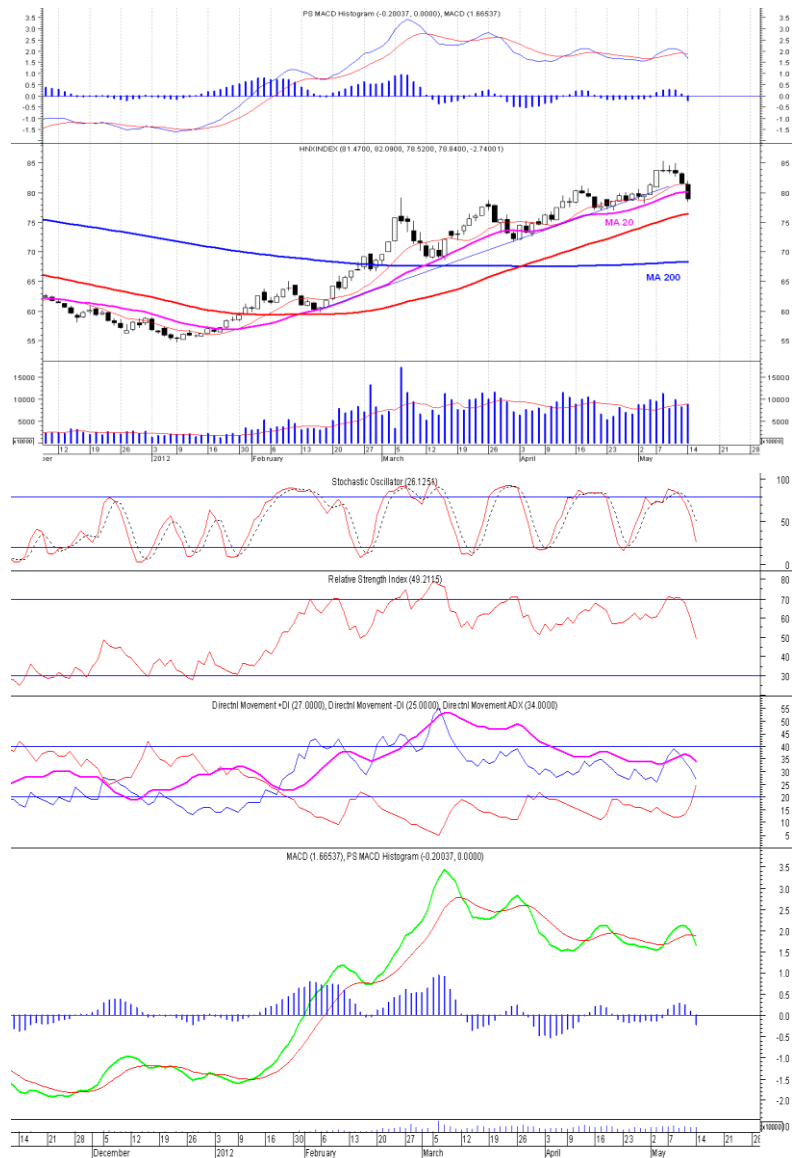
**Khuyến nghị:** Nhà đầu tư nên tiếp tục canh bán giảm tỷ trọng cổ phiếu.

**XU HƯỚNG THỊ TRƯỜNG**

Ngắn hạn	Giảm điểm
Trung hạn	Tăng
Dài hạn	Tăng

**CÁC NGƯỠNG KHÁNG CỰ VÀ HỖ TRỢ**

Kháng cự 1	90.0
Kháng cự 2	120.0
Vùng hỗ trợ 1	76.0
Vùng hỗ trợ 2	68.0



**THÔNG TIN CẬP NHẬT TRÊN SÀN**

- SVS** Từ ngày 9/5 - 6/7, ông Đinh Quang Chiến - Ủy viên Hội đồng Quản trị CTCP Chứng khoán Sao Việt đăng ký mua 500.000 cổ phiếu, nhằm thay đổi tỷ lệ sở hữu.
- BBS** Từ ngày 1/3 - 27/4, ông Phạm Văn Minh - Chủ tịch Hội đồng Quản trị, Giám đốc CTCP VICEM Bao bì Bút Sơn đăng ký mua 100.000 cổ phiếu, nhưng không mua được do giá cổ phiếu không phù hợp với kỳ vọng, số cổ phiếu hiện đang nắm giữ là 105.429 cổ phiếu, chiếm 2,64% vốn điều lệ.
- VGP** Từ ngày 10/5 - 8/6, CTCP A.N.P.H.A, tổ chức có liên quan đến Phó Chủ tịch Hội đồng Quản trị CTCP Càng Rau quả đăng ký bán 100.000 cổ phiếu, nhằm cơ cấu lại danh mục đầu tư.
- HHL** Từ ngày 8/5 - 3/7, ông Trác Văn Thanh - Phó Tổng Giám đốc CTCP Hồng Hà Long An đăng ký mua 40.000 cổ phiếu, nhằm tăng tỷ lệ nắm giữ.

**HSX**

**HNX**

5CP TĂNG giá nhiều nhất			5CP GIẢM giá nhiều nhất		
Mã CK	Thay đổi	KL	Mã CK	Thay đổi	KL
VES	17.39%	2.0	DRC	-30.04%	120.4
VSG	5.26%	6.1	GSP	-12.71%	14.3
VSI	4.85%	0.0	VKP	-10.00%	4.1
AGD	4.44%	0.2	ASM	-5.00%	139.0
NSC	4.35%	0.0	OGC	-5.00%	160.6

(Đơn vị: nghìn CP)

5CP TĂNG giá nhiều nhất			5CP GIẢM giá nhiều nhất		
Mã CK	Thay đổi	KL	Mã CK	Thay đổi	KL
PPG	9.09%	22.7	MHL	-10.45%	0.4
LTC	7.41%	132.3	MCL	-10.42%	321.7
SGC	6.94%	0.1	TJC	-10.42%	14.3
VCV	6.90%	6.5	TKC	-9.09%	6.4
TBX	6.67%	0.2	DID	-8.86%	41.5

(Đơn vị: nghìn CP)

5CP có KLGD nhiều nhất			5CP có GTGD nhiều nhất		
Mã CK	Thay đổi	KL	Mã CK	Thay đổi	Giá trị
MBB	-3.23%	3,790.9	SSI	-4.66%	72.1
SSI	-4.66%	3,147.1	CTG	3.56%	62.2
ITA	-4.40%	2,794.2	DPM	-4.64%	60.7
LCG	-4.51%	2,704.0	VCB	1.93%	59.0
CTG	3.56%	2,665.9	MBB	-3.23%	57.6

(Đơn vị: tỷ VND)

5CP có KLGD nhiều nhất			5CP có GTGD nhiều nhất		
Mã CK	Thay đổi	KL	Mã CK	Thay đổi	Giá trị
HBB	-4.84%	8,116.6	VND	-5.38%	89.0
PVX	-6.25%	7,887.7	PVX	-6.25%	84.0
VND	-5.38%	7,113.2	KLS	-5.65%	65.9
KLS	-5.65%	5,497.4	PVS	-4.66%	57.4
PVS	-4.66%	3,061.7	HBB	-4.84%	48.4

(Đơn vị: tỷ VND)

5CP NĐTNN mua nhiều nhất			5CP NĐTNN bán nhiều nhất		
Mã CK	Thay đổi	KL	Mã CK	Thay đổi	KL
CNG	-4.00%	627.0	STB	-2.02%	1,952.3
PET	-4.79%	270.5	DRC	-30.04%	708.0
HVG	-4.79%	228.3	ITC	-4.41%	605.7
MBB	-3.23%	191.2	TDH	-4.76%	236.3
BMI	-2.90%	189.3	NTL	-4.85%	228.3

(Đơn vị: nghìn CP)

5CP NĐTNN mua nhiều nhất			5CP NĐTNN bán nhiều nhất		
Mã CK	Thay đổi	KL	Mã CK	Thay đổi	KL
HBB	-4.84%	510.6	PVX	-5.41%	713.4
SHB	-3.74%	244.2	KLS	-5.65%	440.7
PGS	-5.60%	238.3	VCG	-5.22%	153.1
PVE	-6.29%	174.8	PVI	-5.94%	50.0
SHN	0.00%	80.0	HPC	5.66%	39.0

(Đơn vị: nghìn CP)

Ghi chú: % thay đổi giá = (giá cao nhất trong phiên - giá thấp nhất trong phiên) / giá tham chiếu

**KHUYẾN CÁO**

Báo cáo này được phát hành bởi VietinBankSc. Các thông tin, nhận định trong báo cáo đều dựa trên các nguồn thông tin có sẵn, đã công bố ra công chúng được xem là đáng tin cậy và hợp pháp. Tuy nhiên, VietinBankSc không đảm bảo tính đầy đủ, chính xác của các thông tin này. Nhà đầu tư sử dụng báo cáo cần lưu ý các nhận định, dự báo trong báo cáo mang tính chủ quan của người viết. Nhà đầu tư tự chịu trách nhiệm về quyết định của mình.

**Mr. Phan Ngọc Minh**

Trưởng phòng Nghiên cứu- Phân tích  
Tel: (84.4) 3974 7952  
minhpn@vietinbanksc.com.vn

**Ms. Nguyễn Thu Huyền**

Phó phòng Nghiên cứu- Phân tích  
Tel: (84.4) 3974 7952  
huyennt@vietinbanksc.com.vn

**Trụ sở chính**

306 Bà Triệu, Hai Bà Trưng, Hà Nội  
Tel: (84.4) 6278 0012

**P. Giao dịch Thái Thịnh**

Số 196 Thái Thịnh, Đống Đa, Hà Nội  
Tel: (84.4) 3519 0142

**Chi nhánh Tp. Hồ Chí Minh**

49 Tôn Thất Đạm, Q1, TP.HCM  
Tel: (84.8) 3820 9987

**P. Giao dịch Phan Đăng Lưu**

Tầng M, 24A Phan Đăng Lưu, P.6, Q.Bình Thạnh, TP.HCM  
Tel: (84.8) 3551 5606