

Đột phá cuối phiên

Hơn 51 triệu đơn vị tương đương với 1.281,6 tỷ đồng giao dịch thỏa thuận của STB tiếp tục đánh lừa thị giác khi đẩy giá trị giao dịch trên HSX lên 2.081,4 tỷ đồng. Nếu chỉ tính khớp lệnh, khối lượng đạt 45 triệu đơn vị - giảm 28,6% so với phiên trước. Trong phần lớn thời gian, tâm lý thận trọng và kém lạc quan vẫn bao trùm khiến cho chỉ số không thể bật lên được, mặc dù đóng cửa cuối phiên sáng, VN-Index tăng nhẹ 0,04 điểm nhờ bluechips phục hồi chút ít. Thế nhưng chỉ trong vài phút cuối buổi chiều, thị trường bất ngờ bật mạnh với gần 200 mã tăng giá và các mã dẫn dắt thi nhau tăng trần. VN-Index bật tăng 4,37 điểm lên 421,02 với sự kéo lên rõ ràng của VN30. HNX-Index tăng 1,07 điểm với VND đột phá lên kịch trần, thanh khoản khá cao. KLS, PVS, PVX, HBB... đều tăng rất mạnh.

Khối ngoại tiếp tục bán ròng mạnh 112 tỷ trên HSX trong đó STB đứng đầu với 30,5 tỷ, HAG bị bán ròng 13,5 tỷ. Xếp sau đó là HPG, VIC, SSI. Giá trị mua ròng không lớn lắm, đứng đầu lại là MBB với 4,7 tỷ. Trên HNX họ cũng bán ròng 2 tỷ, đứng đầu là PVS và PLC.

Tin trong nước

Chuẩn bị cho việc vận hành thị trường điện cạnh tranh bắt đầu vào ngày 1/7/2012, Tập đoàn Điện lực Việt Nam đã ký hợp đồng mua điện của một số nhà máy điện với giá tăng 5% so với năm 2011.

Đại diện thường trú của IMF tại Việt Nam cho rằng, Chính phủ Việt Nam nên ưu tiên kiềm chế lạm phát, thận trọng hạ lãi suất thêm, tập trung vào ổn định kinh tế, thậm chí chấp nhận tăng trưởng chậm hơn.

Thứ trưởng Bộ Kế hoạch và Đầu tư Cao Việt Sinh cho biết, tăng trưởng GDP quý II/2012 khoảng 4,5% và cả năm khoảng 5,2 - 5,5%.

Tin quốc tế

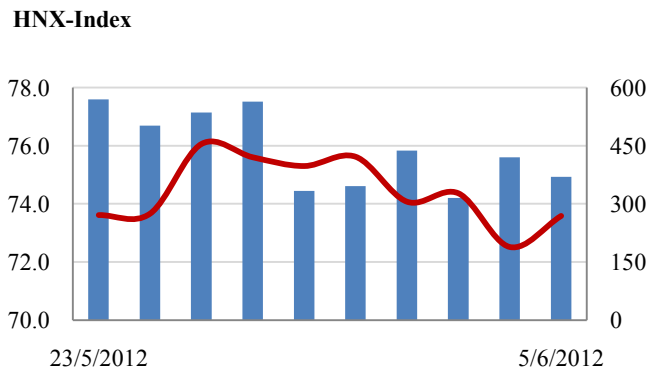
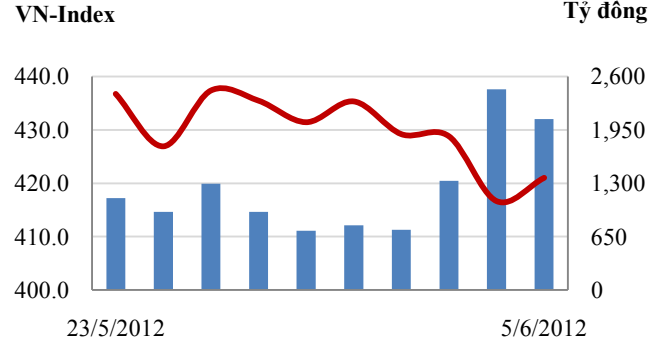
Ngày 5/6, Ngân hàng trung ương Australia (RBA) lần nữa cắt lãi suất cơ bản nhằm kích thích nền kinh tế trước nguy cơ tăng trưởng kinh tế toàn cầu chững lại.

Bộ trưởng Tài chính Pháp tuyên bố Pháp đủ khả năng giảm nợ công xuống 3% GDP vào năm 2013 mà không cần biện pháp thắt lưng buộc bụng.

CHỈ SỐ CHÍNH

	Tăng / Giảm		Khối lượng			Số lượng cổ phiếu			P/E	
	Điểm	%	KL	%	GDTT	Tăng	Giảm	Đứng		
VN-Index	421.0	4.4	1.0%	101.8	-29.0%	56.8	187	54	52	10.9x
HNX-Index	73.6	1.1	1.5%	37.5	-15.3%	3.9	203	46	147	9.0x
VN30	498.0	5.1	1.0%	16.9	-31.7%	52.4	21	2	7	10.0x
19 CP vốn hóa lớn nhất	403.8	4.4	1.1%	12.2	-30.3%	52.0	13	1	5	11.1x
30 CP vốn hóa trung bình	176.9	3.4	1.9%	19.5	-26.9%	1.6	25	1	3	7.0x
40 CP vốn hóa nhỏ	263.5	6.6	2.5%	10.1	-26.4%	0.9	35	3	1	7.1x
Ngân hàng	341.9	3.9	1.1%	10.3	-34.3%	51.3	14	0	4	8.0x
Bất động sản (trừ VIC)	285.1	4.9	1.7%	17.3	-17.3%	1.2	49	7	19	7.5x
Thực phẩm (trừ MSN)	576.9	-0.4	-0.1%	1.9	-36.5%	0.0	12	6	11	7.2x

Giao dịch 10 phiên gần nhất



THẾ GIỚI

	Chi số	Tăng / Giảm điểm	%
Nhật: Nikkei 225	8,382	86.4	1.0%
Hong Kong: Hang Seng	18,259	73.4	0.4%

KINH TẾ VĨ MÔ

	Tháng 4	Tháng 5	Lũy kế
Tăng trưởng GDP			
Lạm phát so hàng tháng	0.05%	0.18%	
Lạm phát so với cùng kỳ (năm)	10.54%	13.30%	
Chi số công nghiệp (%)	4.30%	4.40%	
Xuất khẩu (triệu \$)	8,962	9,100	42,900
Nhập khẩu (triệu \$)	8,959	9,800	43,500
Thâm hụt thương mại (triệu \$)	3	- 700	- 600
FDI cam kết (triệu \$)	1,600		
FDI giải ngân (triệu \$)	1,100		

(Nguồn: Tổng cục Thống kê)

(KL: triệu CP)

PHÂN TÍCH KỸ THUẬT- HSX

VNINDEX linh hình giảm trong suốt phiên giao dịch buổi sáng nhưng sang đầu giờ chiều VNINDEX tăng dần và đóng cửa ở mức cao nhất trong ngày. VNINDEX tăng 4.37 điểm lên 421.02 điểm, KLGD vẫn ở mức thấp đạt 45 triệu đơn vị. VNINDEX có một phiên hồi phục tại ngưỡng hỗ trợ MA200 điểm và Fibonacci 50% nhưng KLGD thấp cho thấy sự phục hồi là không bền vững, khả năng kiếm lợi nhuận T+4 là khó.

Khuyến nghị: Nhà đầu tư nên tận dụng những phiên hồi phục (đi kèm với KLGD thấp) để bán giảm tỷ trọng cổ phiếu trong danh mục. Việc tham gia bắt đáy vẫn là rất rủi ro.

XU HƯỚNG THỊ TRƯỜNG

Ngắn hạn	Giảm điểm
Trung hạn	Giảm điểm
Dài hạn	Tăng

CÁC NGƯỠNG KHÁNG CỰ VÀ HỖ TRỢ

Kháng cự 1	455
Kháng cự 2	490
Vùng hỗ trợ 1	415
Vùng hỗ trợ 2	395



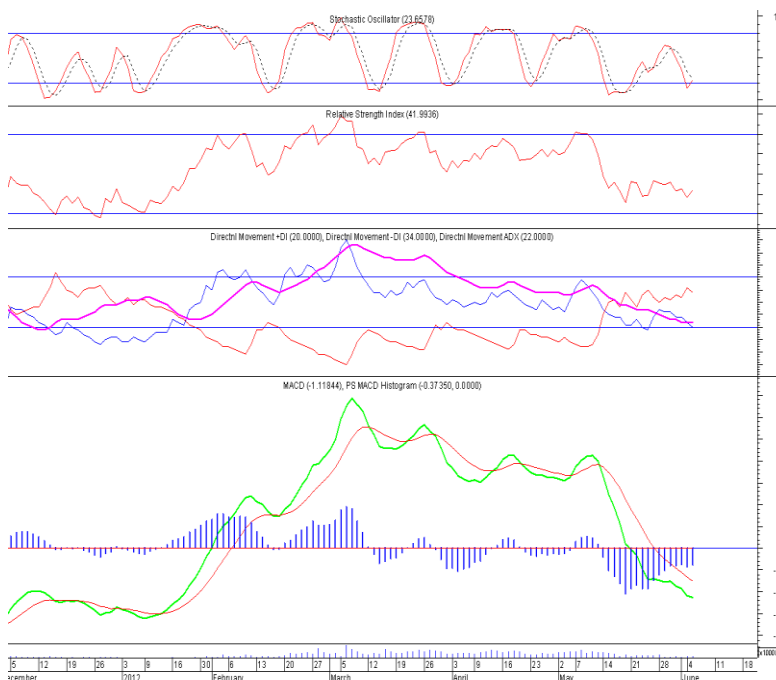
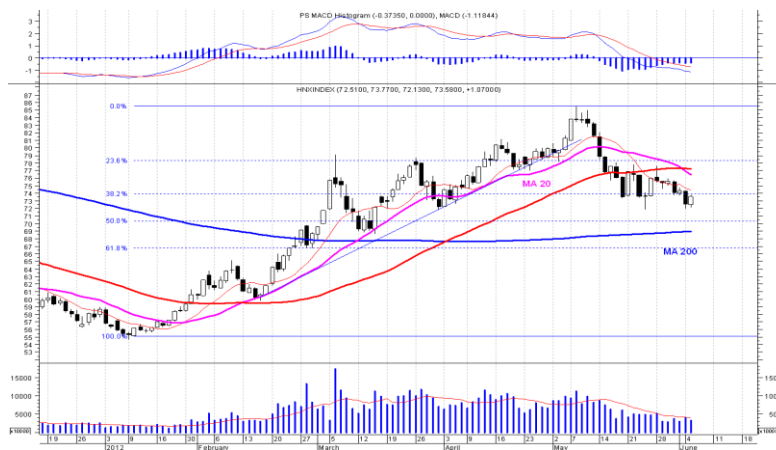
THÔNG TIN CẬP NHẬT TRÊN SÀN

- ITC** Từ ngày 7/6 - 6/7, bà Dương Thanh Thủy - thành viên Hội đồng Quản trị CTCP Đầu tư - Kinh doanh Nhà đăng ký bán 700.000 cổ phiếu, số cổ phiếu sẽ nắm giữ còn 11.462 cổ phiếu, nhằm mua và bán cổ phiếu.
- GIL** Từ ngày 8/6 - 8/7, CTCP Chứng khoán Chợ Lớn, tổ chức có liên quan đến cổ đông nội bộ CTCP Sản xuất Kinh doanh Xuất nhập khẩu Dịch vụ và Đầu tư Tân Bình đăng ký bán hết 320.020 cổ phiếu, chiếm 1,3% vốn điều lệ, nhằm cơ cấu lại danh mục đầu tư.
- HLA** Từ ngày 7/6 - 30/6, Công ty TNHH Đầu tư Xảo cơ Lang Phương, tổ chức có liên quan đến thành viên Hội đồng Quản trị CTCP Hữu liên Á Châu đăng ký nhận chuyển nhượng 4.766.000 cổ phiếu, số cổ phiếu sẽ nắm giữ là 4.815.000 cổ phiếu, nhằm chuyển nhượng vốn góp bằng cổ phiếu. Phương thức giao dịch không qua sàn, thông qua VSD.
- DXG** Từ ngày 23/4 - 23/5, ông Lương Trí Thìn - Chủ tịch Hội đồng Quản trị kiêm Tổng giám đốc CTCP dịch vụ và xây dựng địa ốc Đất Xanh đã bán 5.000.000 cổ phiếu, số cổ phiếu nắm giữ còn 9.408.375 cổ phiếu, chiếm 29,40% vốn điều lệ, nhằm bán cho đối tác chiến lược.

PHÂN TÍCH KỸ THUẬT- HNX

HNXINDEX linh xình giảm trong suốt phiên giao dịch buổi sáng nhưng sang đầu giờ chiều HNXINDEX tăng dần và đóng cửa ở mức cao nhất trong ngày. HNXINDEX tăng 1.07 điểm lên 73.58 điểm, KLGĐ vẫn ở mức thấp đạt 34 triệu đơn vị. HNXINDEX hồi phục sau khi phiên giảm mạnh nhưng KLGĐ vẫn thấp cho thấy lực cầu vẫn chưa vào mạnh, sự phục hồi là không bền vững.

Khuyến nghị: Nhà đầu tư nên tận dụng những phiên hồi phục (đi kèm với KLGĐ thấp) để bán giảm tỷ trọng cổ phiếu trong danh mục. Việc tham gia bắt đáy vẫn là rất rủi ro.



XU HƯỚNG THỊ TRƯỜNG

Ngắn hạn	Giảm điểm
Trung hạn	Giảm điểm
Dài hạn	Tăng

CÁC NGƯỠNG KHÁNG CỰ VÀ HỖ TRỢ

Kháng cự 1	78.0
Kháng cự 2	85.0
Vùng hỗ trợ 1	70.0
Vùng hỗ trợ 2	67.0

THÔNG TIN CẬP NHẬT TRÊN SÀN

- SDT** Từ ngày 1/6 - 30/7, Quỹ đầu tư chứng khoán Bảo Việt, tổ chức có liên quan đến Ủy viên Hội đồng Quản trị CTCP Sông Đà 10 đăng ký bán 1.000.000 cổ phiếu, đăng ký mua 1.000.000 cổ phiếu, nhằm giao dịch ngắn hạn.
- BVG** Từ ngày 31/5 - 27/7, bà Tạ Thu Hằng - Kế toán trưởng CTCP Thép Bắc Việt đăng ký bán 93.000 cổ phiếu, nhằm cân đối tài chính cá nhân.
- HOM** Từ ngày 31/5 - 28/6, ông Phạm Hoàn Sơn - Ủy viên Hội đồng Quản trị CTCP Xi măng VICEM Hoàng Mai đăng ký bán 250.000 cổ phiếu, nhằm giải quyết nhu cầu tài chính cá nhân.
- PVV** Từ ngày 30/5 - 27/7, Công ty Cổ phần Đầu tư và phát triển Hòa Bình, cổ đông lớn CTCP Đầu tư Xây dựng Vinaconex - PVC đăng ký bán 3.640.000 cổ phiếu, nhằm cơ cấu danh mục đầu tư.

HSX

HNX

5CP TĂNG giá nhiều nhất			5CP GIẢM giá nhiều nhất		
Mã CK	Thay đổi	KL	Mã CK	Thay đổi	KL
VKP	12.50%	92.3	PIT	-7.23%	16.0
VSG	6.25%	1.1	VPK	-4.96%	169.5
VRC	5.00%	9.7	VNH	-4.88%	80.2
HT1	5.00%	150.8	OPC	-4.86%	1.9
TCL	4.97%	5.9	SFI	-4.85%	53.5

(Đơn vị: nghìn CP)

5CP TĂNG giá nhiều nhất			5CP GIẢM giá nhiều nhất		
Mã CK	Thay đổi	KL	Mã CK	Thay đổi	KL
TNG	7.69%	42.1	SHC	-10.53%	0.3
NST	7.48%	0.8	HHC	-8.00%	5.1
CMI	6.78%	349.8	DL1	-6.96%	0.1
DID	6.78%	21.2	DHT	-6.80%	9.1
L43	6.76%	2.1	CKV	-6.76%	2.0

(Đơn vị: nghìn CP)

5CP có KLGD nhiều nhất			5CP có GTGD nhiều nhất		
Mã CK	Thay đổi	KL	Mã CK	Thay đổi	Giá trị
STB	0.80%	1,873.4	STB	0.80%	47.1
ITA	1.41%	2,266.7	SSI	2.93%	37.2
SSI	2.93%	1,793.2	HAG	4.72%	28.8
ASM	4.38%	1,678.1	HSG	4.86%	12.5
HSG	4.86%	667.6	SJS	2.46%	24.4

(Đơn vị: tỷ VND)

5CP có KLGD nhiều nhất			5CP có GTGD nhiều nhất		
Mã CK	Thay đổi	KL	Mã CK	Thay đổi	Giá trị
VND	5.45%	3,045.0	SCR	3.62%	41.2
HBB	4.08%	2,952.3	VND	5.45%	34.2
SCR	3.62%	2,902.5	KLS	5.05%	21.2
PVX	2.11%	2,241.6	PVX	2.11%	21.5
KLS	5.05%	2,078.4	GBS	0.00%	2.1

(Đơn vị: tỷ VND)

5CP NĐTNN mua nhiều nhất			5CP NĐTNN bán nhiều nhất		
Mã CK	Thay đổi	KL	Mã CK	Thay đổi	KL
MBB	1.39%	323.0	STB	0.80%	1,215.5
LSS	1.55%	32.0	HPG	0.00%	536.3
BMI	2.13%	25.7	HAG	4.72%	519.3
VCF	-0.76%	21.6	SSI	2.93%	499.3
GAS	0.00%	20.3	DPM	3.09%	291.0

(Đơn vị: nghìn CP)

5CP NĐTNN mua nhiều nhất			5CP NĐTNN bán nhiều nhất		
Mã CK	Thay đổi	KL	Mã CK	Thay đổi	KL
TH1	-1.20%	20.0	PVS	1.96%	100.0
VNR	1.67%	16.1	THV	5.26%	74.0
STC	-4.55%	15.7	PLC	0.00%	63.1
SHB	3.30%	10.2	SDT	0.79%	25.0
PVG	3.12%	10.0	BVG	2.50%	20.6

(Đơn vị: nghìn CP)

Ghi chú: % thay đổi giá = (giá cao nhất trong phiên - giá thấp nhất trong phiên) / giá tham chiếu

KHUYẾN CÁO

Báo cáo này được phát hành bởi VietinBankSc. Các thông tin, nhận định trong báo cáo đều dựa trên các nguồn thông tin có sẵn, đã công bố ra công chúng được xem là đáng tin cậy và hợp pháp. Tuy nhiên, VietinBankSc không đảm bảo tính đầy đủ, chính xác của các thông tin này. Nhà đầu tư sử dụng báo cáo cần lưu ý các nhận định, dự báo trong báo cáo mang tính chủ quan của người viết. Nhà đầu tư tự chịu trách nhiệm về quyết định của mình.

Mr. Phan Ngọc Minh

Trưởng phòng Nghiên cứu- Phân tích
Tel: (84.4) 3974 7952
minhpn@vietinbanksc.com.vn

Ms. Nguyễn Thu Huyền

Phó phòng Nghiên cứu- Phân tích
Tel: (84.4) 3974 7952
huyennt@vietinbanksc.com.vn

Trụ sở chính

306 Bà Triệu, Hai Bà Trưng, Hà Nội
Tel: (84.4) 6278 0012

P. Giao dịch Thái Thịnh

Số 196 Thái Thịnh, Đống Đa, Hà Nội
Tel: (84.4) 3519 0142

Chi nhánh Tp. Hồ Chí Minh

49 Tôn Thất Đạm, Q1, TP.HCM
Tel: (84.8) 3820 9987

P. Giao dịch Phan Đăng Lưu

Tầng M, 24A Phan Đăng Lưu, P.6, Q.Bình Thạnh, TP.HCM
Tel: (84.8) 3551 5606