

Linh xình

Trong 1 giờ đầu, thị trường giao dịch linh xình với thanh khoản khá thấp. VN-Index dập dùi quanh mốc tham chiếu theo sự lên xuống của các bluechips. Một số mã như CTG tăng tốt và EIB giữ giá tốt nhờ lực mua của khối ngoại. Trong khi đó sàn HNX-Index lại khá sôi động khi các mã “hot” trên sàn này như PVX, VCG,... tăng trần mạnh và lượng cầu tại giá trần là không nhỏ. Về cuối phiên sáng, chỉ số đã tăng nhẹ cùng với mức thanh khoản đã khá dần lên dù vẫn ở mức thấp so với phiên trước. STB tiếp tục được thỏa thuận với khối lượng lớn (11,2 triệu đơn vị). Buổi chiều tích cực hơn với các lệnh mua dứt khoát, đẩy cả cổ phiếu lớn nhỏ tăng trần. Thế nhưng đà hưng phấn này không giữ được đến cuối ngày khi trạng thái linh xình và giảm lại quay trở lại. Các cổ phiếu lớn rớt giá khiến cho VN-Index đóng cửa lại giảm 0,4 điểm. HNX-Index giữ được mức tăng nhẹ 0,72 điểm.

Khối ngoại quay lại mua ròng 14 tỷ trên HSX với 9,4 tỷ CTG và 9 tỷ EIB. CSM bị bán ròng nhiều nhất với 2,6 tỷ. Trên HNX, khối ngoại cũng mua ròng 15 tỷ, tập trung vào VCG (18 tỷ) và PVX (12,2 tỷ). VND bị bán ròng 10,9 tỷ.

Tin trong nước

Ngày trong ngày 11/6, lãi suất huy động giảm về 9%/năm, lãi suất trên thị trường liên ngân hàng đã đồng loạt tăng. Cụ thể, lãi suất qua đêm lên 3%/năm, từ mức 1,5%; lãi suất kỳ hạn 1 tuần lên 3,5%/năm, từ mức 1,5%; lãi suất kỳ hạn 1 tháng lên 5-5,5%/năm, từ mức 4-4,5%/năm phiên cuối tuần trước.

NHNN tuyên bố sau đợt giảm ngày 11/6, lãi suất huy động kỳ hạn dưới 12 tháng sẽ được ổn định cho tới cuối năm.

11/6, tỷ giá USD biến động từ 5 - 10 đồng so với chốt cuối tuần qua (9/6). Trong đó, giá bán USD tại nhiều ngân hàng như Eximbank, VietinBank hạ giá USD 5 - 10 đồng. BIDV tăng giá USD 5 đồng.

Tin quốc tế

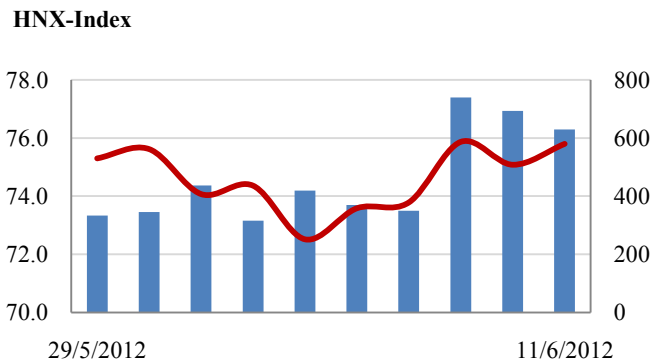
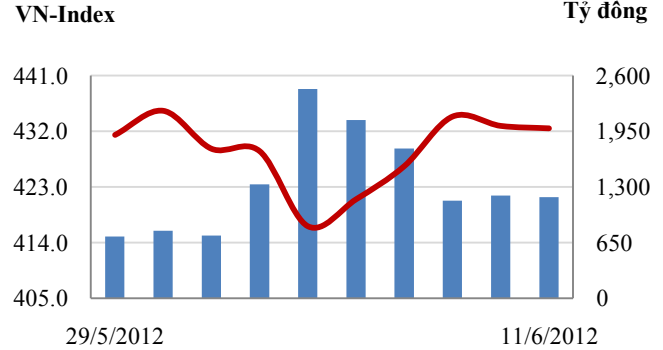
Trung Quốc sẽ giảm thuế nhập khẩu 700 mặt hàng. Kế hoạch giảm thuế này sẽ được triển khai vào năm nay như một phần chương trình tái cấu trúc thuế trong thương mại quốc tế.

Ngày 9/6, lãnh đạo khu vực đồng euro thông qua gói cứu trợ 100 tỷ euro (125 tỷ USD) giúp Tây Ban Nha bơm tiền tái cấu trúc hệ thống ngân hàng. Với gói cứu trợ này, Tây Ban Nha sẽ ưu tiên các chủ nợ chính, do đó, các trái chủ có thể phải chấp nhận xóa nợ 1 phần.

CHỈ SỐ CHÍNH

	Tăng / Giảm		Khối lượng			Số lượng cổ phiếu			P/E	
	Điểm	%	KL	%	GDTT	Tăng	Giảm	Đứng		
VN-Index	432.5	-0.4	-0.1%	68.1	-17.6%	15.1	136	85	69	11.0x
HNX-Index	75.8	0.7	0.9%	60.4	-16.1%	2.8	145	89	163	9.0x
VN30	510.0	1.8	0.4%	19.9	12.0%	13.4	18	7	5	10.1x
19 CP vốn hóa lớn nhất	412.1	-0.2	0.0%	14.6	2.0%	12.2	11	5	3	11.2x
30 CP vốn hóa trung bình	186.6	2.1	1.1%	36.1	-9.7%	13.9	18	2	9	7.0x
40 CP vốn hóa nhỏ	275.6	2.6	1.0%	15.1	-40.4%	0.4	25	8	6	7.1x
Ngân hàng	349.2	-1.7	-0.5%	13.4	-3.4%	11.8	7	5	6	8.1x
Bất động sản (trừ VIC)	298.5	1.6	0.5%	20.3	-40.6%	0.1	34	19	22	7.5x
Thực phẩm (trừ MSN)	596.1	6.1	1.0%	2.5	-18.0%	0.1	14	4	11	7.2x

Giao dịch 10 phiên gần nhất



THẾ GIỚI

	Chi số	Tăng / Giảm điểm	%
Nhật: Nikkei 225	8,459	-180.5	-2.1%
Hong Kong: Hang Seng	18,502	-176.0	-1.0%

KINH TẾ VĨ MÔ

	Tháng 4	Tháng 5	Lũy kế
Tăng trưởng GDP			
Lạm phát so hàng tháng	0.05%	0.18%	
Lạm phát so với cùng kỳ (năm)	10.54%	13.30%	
Chi số công nghiệp (%)	4.30%	4.40%	
Xuất khẩu (triệu \$)	8,962	9,100	42,900
Nhập khẩu (triệu \$)	8,959	9,800	43,500
Thâm hụt thương mại (triệu \$)	3	- 700	- 600
FDI cam kết (triệu \$)	1,600		
FDI giải ngân (triệu \$)	1,100		

(Nguồn: Tổng cục Thống kê)

(KL: triệu CP)

PHÂN TÍCH KỸ THUẬT- HSX

VNINDEX linh hình tăng giảm trong phiên, đóng cửa giảm nhẹ 0.4 điểm về 432.5 điểm, KLGĐ đạt 53 triệu đơn vị (giảm 33% so với phiên trước). VNINDEX vẫn đang diễn biến linh hình tích lũy, sau khi tăng chạm MA20 thì điều chỉnh giảm. Nếu VNINDEX tăng vượt MA20 và đi kèm với khối lượng giao dịch lớn thì xu thế tăng điểm ngắn hạn hình thành, kỳ vọng chỉ là một nhịp hồi khá sau khi giảm sâu. MACD đang cho tín hiệu mua vào, RMO cũng sắp phát tín hiệu mua. Rủi ro của thị trường lúc này là việc Nhà đầu tư nước ngoài vẫn tiếp tục bán ròng mạnh các cổ phiếu vốn hóa lớn.

Khuyến nghị: Nhà đầu tư có thể xem xét mua vào một phần vốn với kỳ vọng VNINDEX sẽ tích lũy và tăng lên. Hạn chế việc mua đuổi giá cao.

XU HƯỚNG THỊ TRƯỜNG

Ngắn hạn	Trung tính
Trung hạn	Giảm điểm
Dài hạn	Tăng

CÁC NGƯỠNG KHÁNG CỰ VÀ HỖ TRỢ

Kháng cự 1	455
Kháng cự 2	490
Vùng hỗ trợ 1	415
Vùng hỗ trợ 2	395



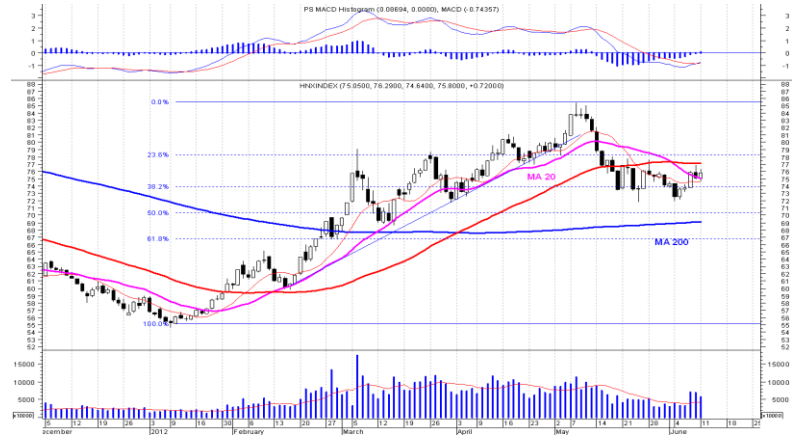
THÔNG TIN CẬP NHẬT TRÊN SÀN

- QCG** Từ nội dung lấy ý kiến cổ đông bằng văn bản xin cơ cấu nợ ngân hàng, CTCP Quốc Cường Gia Lai đã đổi thành lấy ý kiến cổ đông về dự án Phước Kiển. Theo nội dung điều chỉnh, công ty sẽ lấy ý kiến cổ đông để xin cơ cấu tăng nguồn vốn tham gia vào dự án Phước Kiển.
- HSG** CTCP Tập đoàn Hoa Sen công bố thông tin ước kết quả kinh doanh hợp nhất lũy kế 8 tháng đầu niên độ tài chính 2011-2012. Theo đó, lũy kế 8 tháng đầu niên độ tài chính 2011-2012, HSG tiêu thụ được 305.671 tấn tương đương hoàn thành 66,45% kế hoạch tiêu thụ. Công ty đạt 6.962,5 tỷ đồng doanh thu thuần, hoàn thành 68,53% kế hoạch và 250,81 tỷ đồng lợi nhuận sau thuế, vượt 4,5% so với kế hoạch
- NTL** Từ ngày 13/6 - 13/7, ông Đinh Quang Chiến - thành viên Hội đồng Quản trị CTCP Phát triển Đô thị Từ Liêm đăng ký bán 300.000 cổ phiếu, số cổ phiếu sẽ nắm giữ còn 2.200.000 cổ phiếu, nhằm cơ cấu đầu tư.
- CMX** Từ ngày 15/6 - 15/7, ông Nguyễn Tấn Dương - Phó tổng giám đốc, thành viên Hội đồng Quản trị CTCP chế biến thủy sản và xuất nhập khẩu Cà Mau đăng ký bán 21.000 cổ phiếu, số cổ phiếu sẽ nắm giữ còn 88 cổ phiếu, nhằm chi tiêu cá nhân.

PHÂN TÍCH KỸ THUẬT- HNX

HNXINDEX tăng điểm trong cả phiên giao dịch, đóng cửa tăng 0.72 điểm lên 75.8 điểm, KLGĐ đạt 58 triệu cổ phiếu (giảm 12% so với phiên trước). Đóng góp lớn vào sự tăng của HNXINDEX là VCG và PVX tăng mạnh. Hiện HNXINDEX được hỗ trợ bởi MA10 và MA20 tại vùng 74 điểm. Vùng kháng cự của HNXINDEX là vùng 78 điểm. Dự báo HNXINDEX sẽ dao động trong vùng hỗ trợ và kháng cự trên.

Khuyến nghị: Nhà đầu tư có thể xem xét mua vào một phần vốn với kỳ vọng thị trường sẽ tăng lại sau giai đoạn tích lũy. Hạn chế việc mua đuổi giá cao.

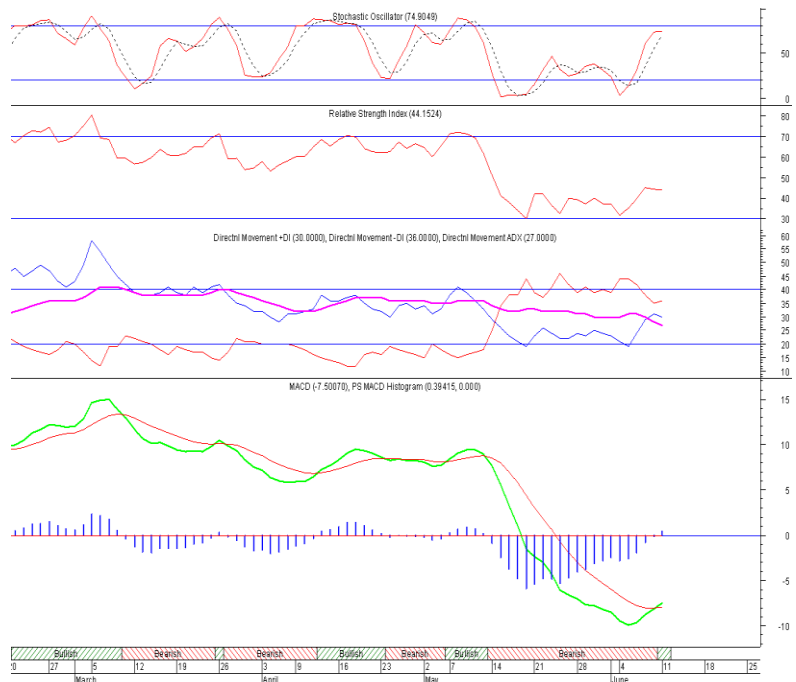


XU HƯỚNG THỊ TRƯỜNG

Ngắn hạn	Trung tính
Trung hạn	Giảm điểm
Dài hạn	Tăng

CÁC NGƯỠNG KHÁNG CỰ VÀ HỖ TRỢ

Kháng cự 1	78.0
Kháng cự 2	85.0
Vùng hỗ trợ 1	70.0
Vùng hỗ trợ 2	67.0



THÔNG TIN CẬP NHẬT TRÊN SÀN

- VCS** Theo ông Hồ Xuân Năng, Chủ tịch HĐQT VCS, do các vấn đề nội bộ trong thời gian vừa qua nên việc thu xếp nguồn vốn tín dụng của công ty hiện vô cùng khó khăn, bởi các ngân hàng không giải ngân để chờ công ty giải quyết được hết các vấn đề nội bộ. Trong khi đó, tháng này công ty phải trả nợ gốc và lãi cho ngân hàng 152 tỷ đồng.
- HTP** Từ ngày 12/6 - 10/9, CTCP In Sách giáo khoa Hòa Phát đăng ký mua 36.300 cổ phiếu làm cổ phiếu quỹ. Nguồn vốn dùng để mua cổ phiếu quỹ từ quỹ đầu tư phát triển và lợi nhuận chưa phân phối. Nguyên tắc xác định giá theo giá thị trường. Phương thức giao dịch thỏa thuận và khớp lệnh.
- CT6** Từ ngày 7/6 - 6/7, ông Lại Văn Quán - Chủ tịch Hội đồng Quản trị, Tổng Giám đốc CTCP Công trình 6 đăng ký mua 55.000 cổ phiếu, nhằm tăng tỷ lệ sở hữu cổ phần tại công ty.
- EID** Từ ngày 14/6 - 13/9, CTCP Đầu tư và Phát triển Giáo dục Hà Nội đăng ký bán 458.400 cổ phiếu, nhằm bổ sung vốn cho sản xuất. Nguyên tắc xác định giá theo giá thị trường. Phương thức giao dịch thỏa thuận và khớp lệnh.

HSX

HNX

5CP TĂNG giá nhiều nhất			5CP GIẢM giá nhiều nhất		
Mã CK	Thay đổi	KL	Mã CK	Thay đổi	KL
VFC	5.00%	0.4	VSG	-5.26%	3.9
HSG	4.98%	1,467.0	CYC	-5.00%	1.2
DAG	4.96%	119.2	FBT	-4.76%	1.1
OPC	4.96%	0.0	KSH	-4.35%	62.7
SVI	4.93%	2.7	VNA	-4.26%	26.8

(Đơn vị: nghìn CP)

5CP TĂNG giá nhiều nhất			5CP GIẢM giá nhiều nhất		
Mã CK	Thay đổi	KL	Mã CK	Thay đổi	KL
S99	8.57%	86.5	ALV	-8.86%	26.2
NIS	6.98%	0.1	CVN	-7.00%	92.5
SDB	6.90%	10.4	NAG	-6.98%	3.1
VCG	6.67%	5049.7	VMC	-6.97%	4.0
VXB	6.67%	5.4	VC6	-6.94%	0.1

(Đơn vị: nghìn CP)

5CP có KLGD nhiều nhất			5CP có GTGD nhiều nhất		
Mã CK	Thay đổi	KL	Mã CK	Thay đổi	Giá trị
STB	-1.20%	2,765.7	STB	-1.20%	68.7
SSI	0.92%	2,103.9	SSI	0.92%	46.5
HQC	1.75%	1,794.6	VCB	-1.66%	34.7
PVF	3.08%	1,667.0	CTG	4.88%	35.0
CTG	4.88%	1,645.9	GMD	3.28%	3.6

(Đơn vị: tỷ VND)

5CP có KLGD nhiều nhất			5CP có GTGD nhiều nhất		
Mã CK	Thay đổi	KL	Mã CK	Thay đổi	Giá trị
PVX	4.85%	15,839.1	PVX	4.85%	171.1
VCG	6.67%	5,049.3	VCG	6.67%	64.3
VND	1.68%	4,619.5	VND	1.68%	56.2
KLS	2.78%	3,452.0	KLS	2.78%	38.2
SCR	1.37%	2,491.9	SCR	1.37%	37.1

(Đơn vị: tỷ VND)

5CP NĐTNN mua nhiều nhất			5CP NĐTNN bán nhiều nhất		
Mã CK	Thay đổi	KL	Mã CK	Thay đổi	KL
EIB	0.55%	494.0	STB	-1.20%	2,355.8
CTG	4.88%	439.3	VCB	-1.66%	737.3
SJS	2.17%	182.6	SSI	0.92%	333.0
IJC	0.85%	46.6	OGC	4.62%	284.2
LCG	1.67%	43.0	VSH	0.00%	189.0

(Đơn vị: nghìn CP)

5CP NĐTNN mua nhiều nhất			5CP NĐTNN bán nhiều nhất		
Mã CK	Thay đổi	KL	Mã CK	Thay đổi	KL
VCG	6.67%	1,410.7	VND	1.68%	895.0
PVX	4.85%	1,145.5	TH1	0.00%	200.7
HBB	0.00%	160.0	PVS	1.88%	86.1
DHL	3.85%	50.0	VCS	-2.29%	61.0
BVS	2.22%	29.1	KLS	1.83%	48.0

(Đơn vị: nghìn CP)

Ghi chú: % thay đổi giá = (giá cao nhất trong phiên - giá thấp nhất trong phiên) / giá tham chiếu

KHUYẾN CÁO

Báo cáo này được phát hành bởi VietinBankSc. Các thông tin, nhận định trong báo cáo đều dựa trên các nguồn thông tin có sẵn, đã công bố ra công chúng được xem là đáng tin cậy và hợp pháp. Tuy nhiên, VietinBankSc không đảm bảo tính đầy đủ, chính xác của các thông tin này. Nhà đầu tư sử dụng báo cáo cần lưu ý các nhận định, dự báo trong báo cáo mang tính chủ quan của người viết. Nhà đầu tư tự chịu trách nhiệm về quyết định của mình.

Mr. Phan Ngọc Minh

Trưởng phòng Nghiên cứu- Phân tích
Tel: (84.4) 3974 7952
minhpn@vietinbanksc.com.vn

Ms. Nguyễn Thu Huyền

Phó phòng Nghiên cứu- Phân tích
Tel: (84.4) 3974 7952
huyennt@vietinbanksc.com.vn

Trụ sở chính

306 Bà Triệu, Hai Bà Trưng, Hà Nội
Tel: (84.4) 6278 0012

P. Giao dịch Thái Thịnh

Số 196 Thái Thịnh, Đống Đa, Hà Nội
Tel: (84.4) 3519 0142

Chi nhánh Tp. Hồ Chí Minh

49 Tôn Thất Đạm, Q1, TP.HCM
Tel: (84.8) 3820 9987

P. Giao dịch Phan Đăng Lưu

Tầng M, 24A Phan Đăng Lưu, P.6, Q.Bình Thạnh, TP.HCM
Tel: (84.8) 3551 5606