

STB giảm sàn với 4,7 triệu đơn vị giao dịch

Phần lớn thời gian buổi sáng, thị trường giao dịch vô cùng chậm chạp và uể oải với cán cân nghiêng về chiều giảm điểm. Điểm sáng nhất mà nhà đầu tư thấy được là áp lực xả hàng giá rẻ không mạnh, người mua và người bán đều khá là từ tốn. KLGĐ chỉ bất ngờ tăng vọt khi STB được thỏa thuận 15 triệu đơn vị. Nhờ bluechips được giữ quanh vùng giá tham chiếu hoặc tăng nhẹ, chỉ số không bị giảm sâu và thậm chí đảo chiều bật xanh vào cuối buổi. Tuy nhiên trong phiên chiều, thị trường nhanh chóng giảm trở lại khi cung mạnh hơn. EIB lại bất ngờ giao dịch thỏa thuận 20 triệu đơn vị ở mức giá sàn. Về cuối phiên, STB rơi xuống mức giá sàn nhưng khối lượng khớp lệnh tại đây rất lớn. VN-Index đóng cửa giảm 0,55 điểm nhưng HNX-Index thì đảo chiều xanh 0,16 điểm, giá trị giao dịch chỉ có 393,2 tỷ cả thỏa thuận. Khối ngoại tiếp tục bán mạnh trên HSX với 83 tỷ bán ròng. CTG và EIB lại dẫn đầu danh sách mua ròng với 11 và 7,3 tỷ. Bị bán nhiều nhất chính là STB (84,4 tỷ). Xếp sau đó là ITA, HAG... Ngược lại với HSX, HNX được mua ròng rất mạnh với 21 tỷ mua ròng. VCG và PVX được mua nhiều nhất (18,7 và 11,3 tỷ). VND bị bán mạnh nhất 13,9 tỷ.

Tin trong nước

NHNN cho biết, tăng trưởng tín dụng một số ngân hàng thương mại đã dương, thậm chí có trường hợp đã gần hết chỉ tiêu cả năm.

Theo số liệu hàng ngày từ các ngân hàng do Bloomberg tổng hợp, lợi suất trái phiếu Chính phủ bất ngờ tăng trở lại sau khi lãi suất liên ngân hàng tăng. Lãi suất tiền gửi qua đêm liên ngân hàng tăng lên 3,25%/năm, cao nhất kể từ ngày 11/5.

Kết quả hoạt động của quỹ tại Việt Nam không tốt khiến cho khả năng gây quỹ mới của hầu hết các quỹ đầu tư tư nhân tại Việt Nam vẫn khá mờ nhạt, trong khi dấu hiệu thu hút mạnh dòng vốn này từ Indonesia và Myanmar đang dần rõ nét.

Tin quốc tế

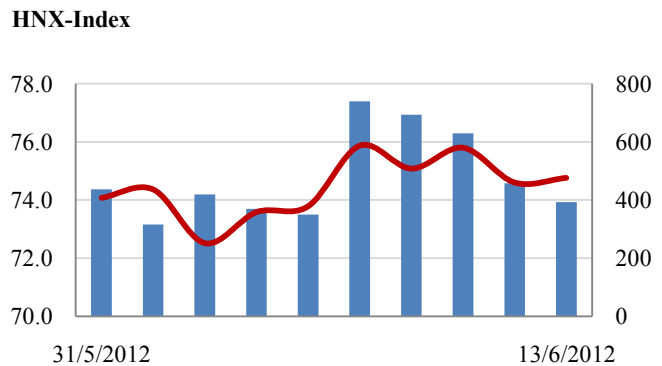
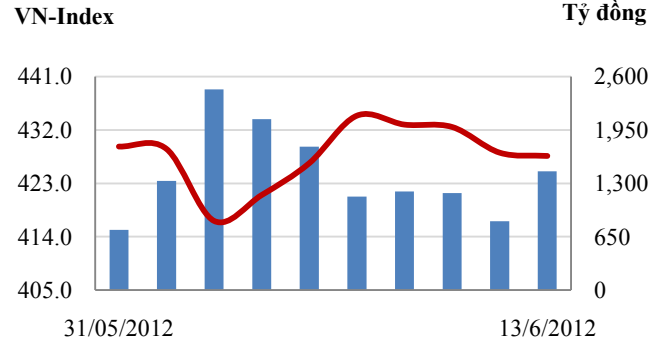
Ủy ban châu Âu, Ngân hàng trung ương châu Âu và IMF đang tiến hành bàn thảo về khả năng Hy Lạp phá bỏ các điều khoản trong kế hoạch cứu trợ. Nếu các thành viên eurozone muốn Hy Lạp ở lại, họ không thể từ chối các cuộc đàm phán với Chính phủ Hy Lạp mới.

Nếu tình hình kinh tế không được cải thiện trong tháng 6, tăng trưởng quý II thậm chí dưới 7%, nguyên cố vấn chính phủ Trung quốc mới đây dự báo.

CHỈ SỐ CHÍNH

	Tăng / Giảm		Khối lượng			Số lượng cổ phiếu			P/E	
	Điểm	%	KL	%	GDTT	Tăng	Giảm	Đứng		
VN-Index	427.6	-0.6	-0.1%	84.1	47.2%	38.4	96	132	69	10.9x
HNX-Index	74.8	0.2	0.2%	37.6	-13.4%	2.8	116	96	185	8.9x
VN30	504.2	-2.3	-0.5%	19.1	22.3%	35.1	7	14	9	9.8x
19 CP vốn hóa lớn nhất	409.1	-0.5	-0.1%	12.7	11.5%	35.1	5	7	7	11.0x
30 CP vốn hóa trung bình	181.8	-0.7	-0.4%	24.0	7.5%	1.4	7	14	8	6.8x
40 CP vốn hóa nhỏ	268.5	-0.2	-0.1%	10.0	-35.3%	1.7	11	16	12	6.8x
Ngân hàng	344.4	-1.6	-0.5%	11.5	23.6%	34.9	6	5	7	8.0x
Bất động sản (trừ VIC)	294.5	-0.8	-0.3%	17.8	-17.0%	0.3	22	32	21	7.4x
Thực phẩm (trừ MSN)	584.9	-1.7	-0.3%	0.7	-22.6%	0.1	6	13	10	7.0x

Giao dịch 10 phiên gần nhất



THẾ GIỚI

	Chi số	Tăng / Giảm điểm	%
Nhật: Nikkei 225	8,588	51.1	0.6%
Hong Kong: Hang Seng	19,027	154.0	0.8%

KINH TẾ VĨ MÔ

	Tháng 4	Tháng 5	Lũy kế
Tăng trưởng GDP			
Lạm phát so hàng tháng	0.05%	0.18%	
Lạm phát so với cùng kỳ (năm)	10.54%	13.30%	
Chi số công nghiệp (%)	4.30%	4.40%	
Xuất khẩu (triệu \$)	8,962	9,100	42,900
Nhập khẩu (triệu \$)	8,959	9,800	43,500
Thâm hụt thương mại (triệu \$)	3	- 700	- 600
FDI cam kết (triệu \$)	1,600		
FDI giải ngân (triệu \$)	1,100		

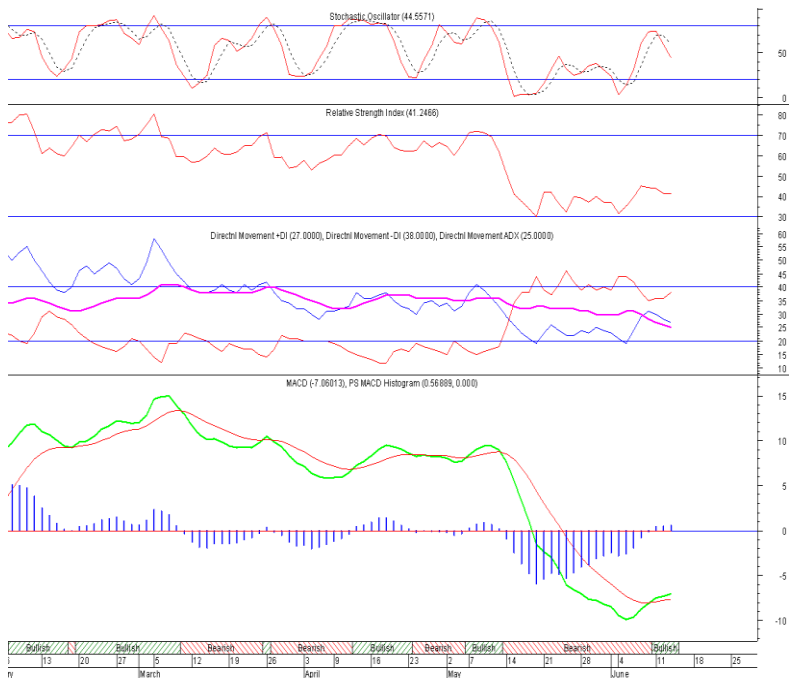
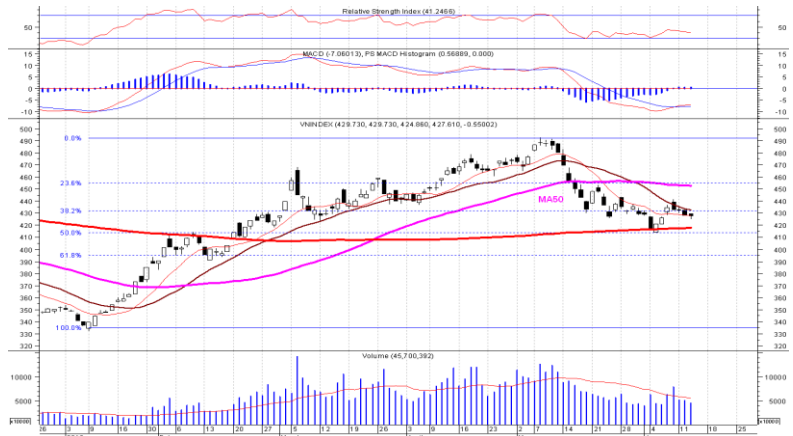
(Nguồn: Tổng cục Thống kê)

(KL: triệu CP)

PHÂN TÍCH KỸ THUẬT- HSX

VNINDEX linh hình giảm nhẹ 0.55 điểm về 427.61 điểm. KLGĐ ở mức thấp đạt 45.7 triệu đơn vị. Trên biểu đồ kỹ thuật, VNINDEX vẫn áp sát MA10, trong phiên đã có lúc VNINDEX nằm dưới đường này, động lực của thị trường khá yếu. Nếu lực cầu không vào tốt trong phiên tới thì khả năng VNINDEX sẽ cắt xuống dưới MA10 như vậy đà hồi phục trước đã chấm dứt, VNINDEX nhiều khả năng sẽ về lại vùng 415 điểm. Kịch bản VNINDEX tăng trở lại vượt MA20 và đi kèm KLGĐ tốt đang yếu dần.

Khuyến nghị: Nhà đầu tư ngắn hạn nên xem xét bán giảm tỷ trọng cổ phiếu nếu VNINDEX giảm xuống dưới MA10 và chờ mua ở vùng giá thấp hơn.



XU HƯỚNG THỊ TRƯỜNG

Ngắn hạn	Trung tính
Trung hạn	Giảm điểm
Dài hạn	Tăng

CÁC NGƯỠNG KHÁNG CỰ VÀ HỖ TRỢ

Kháng cự 1	455
Kháng cự 2	490
Vùng hỗ trợ 1	415
Vùng hỗ trợ 2	395

THÔNG TIN CẬP NHẬT TRÊN SÀN

- SRF** Từ ngày 15/6 - 15/7/, Quỹ Đầu tư Chứng khoán Bản Việt, tổ chức có liên quan đến cổ đông nội bộ CTCP Kỹ nghệ lạnh đăng ký bán 300.000 cổ phiếu, số cổ phiếu sẽ nắm giữ còn 1.347.030 cổ phiếu, chiếm 18,41% vốn điều lệ, nhằm tái cơ cấu danh mục đầu tư.
- PXM** Từ ngày 15/6 - 15/7, ông Nguyễn Tiến Hùng - Ủy viên Hội đồng Quản trị CTCP Xây lắp Dầu khí Miền Trung đăng ký bán hết 20.000 cổ phiếu, nhằm cân đối tài chính cá nhân.
- SEC** Từ ngày 17/4 - 11/6, CTCP Đường Ninh Hòa, tổ chức có liên quan đến cổ đông nội bộ CTCP mía đường nhiệt điện Gia Lai đã mua 2.000.000 cổ phiếu, chiếm 11,49% vốn điều lệ.
- PXL** Từ ngày 16/5 - 11/6, bà Chu Thị Thu Hiền, vợ ông Trần Mạnh Dũng - Giám đốc CTCP đầu tư Xây dựng Thương mại dầu khí – Idico đã bán hết 59.600 cổ phiếu, chiếm 0,072% vốn điều lệ.

PHÂN TÍCH KỸ THUẬT- HNX

HNXINDEX linh xình tăng giảm trong phiên giao dịch và đóng cửa tăng nhẹ 0.16 điểm lên 74.76 điểm. KLGĐ ở mức thấp đạt 35 triệu cổ phiếu. HNXINDEX vẫn đang được hỗ trợ bởi MA10 tại vùng 74 điểm. Nếu HNXINDEX giảm qua mức này thì đợt phục hồi trước đây kết thúc, HNXINDEX sẽ giảm về lại vùng 72 điểm. Ngược lại, nếu HNXINDEX vẫn giữ được trên MA10 thì khả năng sẽ HNXINDEX sẽ dao động trong vùng 74 -78 điểm.

Khuyến nghị: Nhà đầu tư nên quan sát chờ xu thế rõ ràng của thị trường mới ra quyết định mua/bán.



XU HƯỚNG THỊ TRƯỜNG

Ngắn hạn	Trung tính
Trung hạn	Giảm điểm
Dài hạn	Tăng

CÁC NGƯỠNG KHÁNG CỰ VÀ HỖ TRỢ

Kháng cự 1	78.0
Kháng cự 2	85.0
Vùng hỗ trợ 1	70.0
Vùng hỗ trợ 2	67.0

THÔNG TIN CẬP NHẬT TRÊN SÀN

- DNP** Từ ngày 7/5 - 6/6, ông Nguyễn Văn Chinh - Ủy viên Hội đồng Quản trị CTCP Nhựa Đồng Nai đăng ký bán 90.661 cổ phiếu, đã bán 23.000 cổ phiếu, số cổ phiếu nắm giữ còn 67.661 cổ phiếu, chiếm 1,98% vốn điều lệ.
- WSS** Từ ngày 12/6 - 10/7, ông Nguyễn Văn Thư, anh ông Nguyễn Đình Tú - Chủ tịch Hội đồng Quản trị CTCP Chứng khoán Phố Wall đăng ký bán 50.000 cổ phiếu, nhằm tham gia giao dịch cổ phiếu.
- SEB** Ngày 5/6, ông Đinh Quang Chiến, cổ đông lớn CTCP Đầu tư và Phát triển Điện miền Trung đã mua 250.000 cổ phiếu, nâng số cổ phiếu nắm giữ lên 2.600.000 cổ phiếu, chiếm 20,8% vốn điều lệ.
- ALV** Từ ngày 8/6 - 7/8, Lê Văn Bình - Ủy viên Hội đồng Quản trị, Phó Tổng Giám đốc, Kế toán trưởng CTCP Khoáng sản Vinas A Lưới đăng ký bán 60.000 cổ phiếu, nhằm bán cổ phần.

HSX

HNX

5CP TĂNG giá nhiều nhất			5CP GIẢM giá nhiều nhất			5CP TĂNG giá nhiều nhất			5CP GIẢM giá nhiều nhất		
Mã CK	Thay đổi	KL	Mã CK	Thay đổi	KL	Mã CK	Thay đổi	KL	Mã CK	Thay đổi	KL
FMC	5.00%	261.9	NVN	-19.10%	36.6	LIG	7.00%	149.7	CVT	-14.48%	21.7
VFC	5.00%	1.0	BTP	-10.61%	75.8	SDE	6.86%	0.1	CMS	-14.00%	54.1
CYC	5.00%	0.1	VSG	-5.26%	1.1	PMC	6.82%	0.1	CVN	-6.90%	353.4
ALP	4.94%	0.1	NSC	-4.93%	3.5	VE1	6.82%	6.3	ARM	-6.84%	0.1
AGF	4.90%	14.0	DCL	-4.92%	2.4	VDL	6.78%	0.1	VAT	-6.82%	0.6

(Đơn vị: nghìn CP)

5CP có KLGD nhiều nhất			5CP có GTGD nhiều nhất			5CP có KLGD nhiều nhất			5CP có GTGD nhiều nhất		
Mã CK	Thay đổi	KL	Mã CK	Thay đổi	Giá trị	Mã CK	Thay đổi	KL	Mã CK	Thay đổi	Giá trị
EIB	0.00%	840.6	STB	-4.90%	113.3	PVX	-0.95%	6,910.6	PVX	-0.95%	71.9
STB	-4.90%	4,705.8	EIB	0.00%	15.3	VND	0.86%	3,739.1	VND	0.86%	43.8
ITA	-1.35%	3,368.0	HSG	-3.35%	27.4	VCG	1.57%	2,126.9	VCG	1.57%	27.2
HSG	-3.35%	1,336.1	SSI	-0.46%	26.2	KLS	-0.94%	1,958.7	SCR	-0.68%	22.6
OGC	3.03%	1,738.5	ITA	-1.35%	24.6	SCR	-0.68%	1,518.3	KLS	-0.94%	20.6

(Đơn vị: tỷ VND)

5CP NĐTNN mua nhiều nhất			5CP NĐTNN bán nhiều nhất			5CP NĐTNN mua nhiều nhất			5CP NĐTNN bán nhiều nhất		
Mã CK	Thay đổi	KL	Mã CK	Thay đổi	KL	Mã CK	Thay đổi	KL	Mã CK	Thay đổi	KL
CTG	0.93%	508.6	STB	-4.90%	3,513.8	VCG	1.57%	1,458.2	VND	0.86%	1,188.7
EIB	0.00%	401.6	ITA	-1.35%	1,337.0	PVX	-0.95%	1,080.8	KLS	0.00%	33.4
DPM	0.89%	162.1	HAG	0.00%	280.4	PVS	0.00%	168.8	SDT	-0.75%	12.0
SJS	-1.06%	121.9	VSH	-1.71%	222.0	DBC	0.00%	49.4	DST	0.00%	2.4
GMD	4.10%	69.4	HSG	-3.35%	169.0	CTA	3.12%	20.6	SJC	2.27%	500.0

(Đơn vị: nghìn CP)

Ghi chú: % thay đổi giá = (giá cao nhất trong phiên - giá thấp nhất trong phiên) / giá tham chiếu

KHUYẾN CÁO

Báo cáo này được phát hành bởi VietinBankSc. Các thông tin, nhận định trong báo cáo đều dựa trên các nguồn thông tin có sẵn, đã công bố ra công chúng được xem là đáng tin cậy và hợp pháp. Tuy nhiên, VietinBankSc không đảm bảo tính đầy đủ, chính xác của các thông tin này. Nhà đầu tư sử dụng báo cáo cần lưu ý các nhận định, dự báo trong báo cáo mang tính chủ quan của người viết. Nhà đầu tư tự chịu trách nhiệm về quyết định của mình.

Mr. Phan Ngọc Minh

Trưởng phòng Nghiên cứu- Phân tích
Tel: (84.4) 3974 7952
minhpn@vietinbanksc.com.vn

Ms. Nguyễn Thu Huyền

Phó phòng Nghiên cứu- Phân tích
Tel: (84.4) 3974 7952
huyennt@vietinbanksc.com.vn

Trụ sở chính

306 Bà Triệu, Hai Bà Trưng, Hà Nội
Tel: (84.4) 6278 0012

P. Giao dịch Thái Thịnh

Số 196 Thái Thịnh, Đống Đa, Hà Nội
Tel: (84.4) 3519 0142

Chi nhánh Tp. Hồ Chí Minh

49 Tôn Thất Đạm, Q1, TP.HCM
Tel: (84.8) 3820 9987

P. Giao dịch Phan Đăng Lưu

Tầng M, 24A Phan Đăng Lưu, P.6, Q.Bình Thạnh, TP.HCM
Tel: (84.8) 3551 5606