

**Diễn biến quen thuộc**

Diễn biến quen thuộc lại tiếp tục. Người mua và người bán đều thờ ơ và thanh khoản ở mức thấp. Tuy tổng giá trị khớp lệnh trên HSX trong phiên sáng bất ngờ tăng mạnh so với phiên trước nhưng không phải con hứng phần nào đẩy cả thị trường lên mà chỉ là những giao dịch đột biến tại một vài mã. DLG khớp gần 3 triệu đơn vị nhưng giá giảm kịch sàn. CII cũng nằm sàn với dư mua trống tron.GAS, VCB, HAG... dập dình giữ cho VN-Index quần quanh mốc 430. Phiên chiều tiếp tục với bất ngờ tiếp tục đến từ DLG khi từ mức giá sàn, cổ phiếu này nhảy vọt lên tăng trần, cung được hấp thụ hoàn toàn. Về cuối phiên, mức giảm của các chỉ số lại được nới rộng ra khi nhiều bluechips thuộc nhóm bất động sản giảm sàn. VN-Index giảm 1,75 điểm còn 431,14 điểm. HNX-Index giảm 0,46 điểm còn 73,9 điểm. Tổng giá trị giao dịch trên 2 sàn tính cả thỏa thuận chỉ đạt 960,9 tỷ. Trên HSX, khối ngoại mua ròng 22 tỷ, tập trung vào các mã ngân hàng như VCB (12 tỷ), MBB (9,5 tỷ) và EIB (5,8 tỷ) song họ cũng bán ròng nhiều nhất mã ngân hàng STB (14,5 tỷ). Trên HNX họ mua ròng 2 tỷ và DBC tiếp tục được mua ròng nhiều nhất với 2,5 tỷ.

**Tin trong nước**

NHNN công bố: tổng tín dụng tính đến 30/4/2012 là 2.617.320 tỷ đồng, giảm 0,59% so với cuối năm 2011. Dư nợ tín dụng cho kinh doanh bất động sản tăng 4,83%. Tổng phương tiện thanh toán là 3.035.790 tỷ đồng, tăng 3,14%. Tổng huy động từ dân cư tăng mạnh 11,78% lên 1.449.453 tỷ đồng trong khi tiền gửi của doanh nghiệp lại giảm 5,6% xuống 1.084.405 tỷ đồng.

Theo thông báo số 257 ngày 21/6, bắt đầu từ 16h ngày 21/6, xăng giảm 700 đồng/lít; diesel giảm 400 đồng/lít; dầu hỏa giảm 350 đồng/lít; dầu mazut giảm 300 đồng/kg.

**Tin quốc tế**

Sau cuộc họp 2 ngày, Fed quyết định mở rộng chương trình hoán đổi trái phiếu ngắn hạn bằng dài hạn thêm 267 tỷ USD đến cuối 2012. Nói cách khác, Fed sẽ bán 267 tỷ USD trái phiếu ngắn hạn để mua trái phiếu dài hạn để giảm chi phí cho vay.

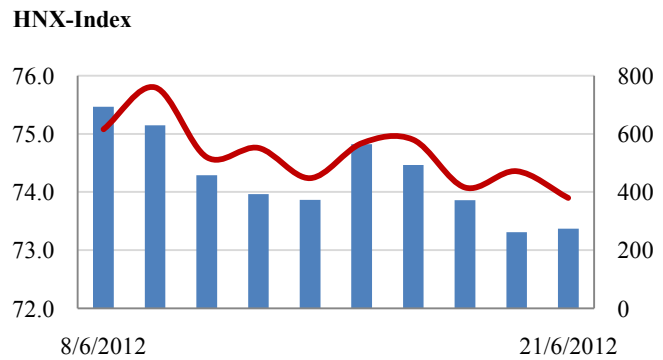
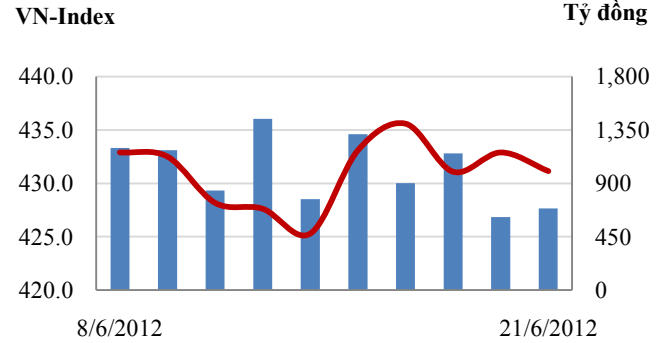
Chỉ số quản lý thu mua sản xuất (PMI) tháng 6 của Trung Quốc xuống 48,1 điểm, so với 48,4 điểm trong tháng 5, thấp nhất 7 tháng, đánh dấu tháng suy giảm thứ 8 liên tiếp.

**CHỈ SỐ CHÍNH**

	Tăng / Giảm		Khối lượng			Số lượng cổ phiếu			P/E	
	Điểm	%	KL	%	GDTT	Tăng	Giảm	Đứng		
VN-Index	431.1	-1.8	-0.4%	43.8	28.9%	6.8	71	149	78	10.9x
HNX-Index	73.9	-0.5	-0.6%	26.3	5.4%	3.6	80	125	193	8.9x
VN30	504.7	-3.5	-0.7%	13.2	24.2%	4.1	4	22	4	9.7x
19 CP vốn hóa lớn nhất	411.4	-1.9	-0.5%	9.7	30.6%	3.3	3	13	3	11.0x
30 CP vốn hóa trung bình	180.1	-2.3	-1.3%	15.9	19.5%	1.9	5	22	2	6.8x
40 CP vốn hóa nhỏ	264.7	-2.1	-0.8%	7.0	-5.1%	0.7	6	22	11	6.6x
Ngân hàng	344.5	-1.2	-0.4%	9.5	41.7%	0.0	4	7	7	7.7x
Bất động sản (trừ VIC)	291.6	-1.3	-0.4%	15.7	50.6%	4.4	15	48	12	7.3x
Thực phẩm (trừ MSN)	590.1	-3.0	-0.5%	1.2	51.4%	0.0	8	7	14	7.1x

(KL: triệu CP)

**Giao dịch 10 phiên gần nhất**



**THẾ GIỚI**

	Chi số	Tăng / Giảm điểm	%
Nhật: Nikkei 225	8,824	71.8	0.8%
Hong Kong: Hang Seng	19,265	-253.8	-1.3%

**KINH TẾ VĨ MÔ**

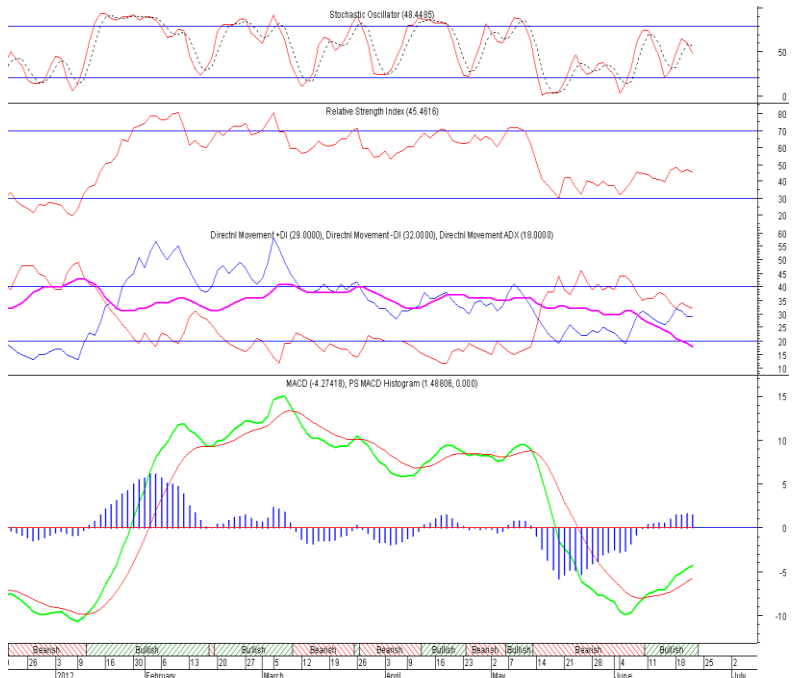
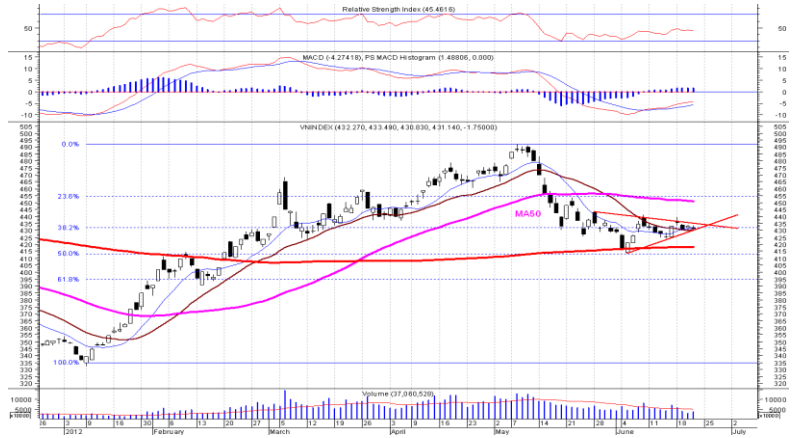
	Tháng 4	Tháng 5	Lũy kế
Tăng trưởng GDP			
Lạm phát so hàng tháng	0.05%	0.18%	
Lạm phát so với cùng kỳ (năm)	10.54%	13.30%	
Chi số công nghiệp (%)	4.30%	4.40%	
Xuất khẩu (triệu \$)	8,962	9,100	42,900
Nhập khẩu (triệu \$)	8,959	9,800	43,500
Thâm hụt thương mại (triệu \$)	3	- 700	- 600
FDI cam kết (triệu \$)	1,600		
FDI giải ngân (triệu \$)	1,100		

(Nguồn: Tổng cục Thống kê)

**PHÂN TÍCH KỸ THUẬT- HSX**

VNINDEX linh xình và giảm nhẹ 1.75 điểm xuống 431.14 điểm, KLGĐ tăng lên 37 triệu đơn vị, tăng so với phiên hôm trước nhưng vẫn ở mức thấp so với thời gian trước. VNINDEX sắp kết thúc của mô hình tam giác, sau khi thoát khỏi mô hình này VNINDEX có thể sẽ rõ xu hướng hơn. Hiện VNINDEX vẫn nhận được hỗ trợ của MA20 và MA10 tại vùng 430 điểm.

**Khuyến nghị:** Quan sát, chờ tín hiệu rõ ràng hơn của HNXINDEX mới ra quyết định đầu tư.



**XU HƯỚNG THỊ TRƯỜNG**

Ngắn hạn	Trung tính
Trung hạn	Giảm điểm
Dài hạn	Tăng

**CÁC NGƯỠNG KHÁNG CỰ VÀ HỖ TRỢ**

Kháng cự 1	455
Kháng cự 2	490
Vùng hỗ trợ 1	415
Vùng hỗ trợ 2	395

**THÔNG TIN CẬP NHẬT TRÊN SÀN**

- VSC** Từ ngày 25/6 - 25/7, Tổng công ty Hàng hải Việt Nam - Công ty TNHH MTV, tổ chức có liên quan đến cổ đông nội bộ của CTCP Container Việt Nam đăng ký bán 400.000 cổ phiếu, số cổ phiếu sẽ nắm giữ còn 24.860 cổ phiếu, nhằm tái cơ cấu nguồn vốn đầu tư.
- GIL** Từ ngày 26/6 - 25/7, Quỹ Đầu tư thành viên SSI, tổ chức có liên quan đến cổ đông nội bộ của CTCP Sản xuất Kinh doanh Xuất nhập khẩu Bình Thạnh đăng ký mua 500.000 cổ phiếu, nâng số cổ phiếu sẽ nắm giữ lên 510.000 cổ phiếu, chiếm 4,22% vốn điều lệ, nhằm cơ cấu danh mục đầu tư.
- SSC** Từ ngày 25/5 - 24/7, Quỹ Đầu tư Thành viên SSI, tổ chức có liên quan đến cổ đông nội bộ CTCP Giống cây trồng miền Nam đăng ký mua 200.000 cổ phiếu, nâng số cổ phiếu sẽ nắm giữ lên 210.000 cổ phiếu, chiếm 1,42% vốn điều lệ, nhằm cơ cấu danh mục đầu tư.
- ABT** Từ ngày 18/4 - 19/6, ông Nguyễn Thanh Nghĩa - thành viên Hội đồng Quản trị CTCP Xuất nhập khẩu Thủy sản Bến Tre đăng ký mua 1.000.000 cổ phiếu, đăng ký bán 1.000.000 cổ phiếu, nhưng không mua bán được do thị trường không thuận lợi, số cổ phiếu hiện đang nắm giữ là 1.362.262 cổ phiếu.

**PHÂN TÍCH KỸ THUẬT- HNX**

HNXINDEX giảm 0.46 điểm xuống 73.9 điểm, KLGĐ ở mức thấp đạt 21 triệu cổ phiếu, không thay đổi nhiều so với phiên trước. HNXINDEX vẫn đang linh xình và hơi nghiêng về xu hướng giảm điểm khi HNXINDEX giảm xuống dưới MA10 và MA20, HNXINDEX vẫn nằm trên ngưỡng hỗ trợ Fibonacci 38.2%, nếu không giữ được mức này thì khả năng HNXINDEX có thể giảm về vùng 70-72 điểm.

**Khuyến nghị:** Quan sát, chờ tín hiệu rõ ràng hơn của HNXINDEX mới ra quyết định đầu tư.



**XU HƯỚNG THỊ TRƯỜNG**

Ngắn hạn	Trung tính
Trung hạn	Giảm điểm
Dài hạn	Tăng

**CÁC NGƯỠNG KHÁNG CỰ VÀ HỖ TRỢ**

Kháng cự 1	78.0
Kháng cự 2	85.0
Vùng hỗ trợ 1	70.0
Vùng hỗ trợ 2	67.0

**THÔNG TIN CẬP NHẬT TRÊN SÀN**

- MCC** Từ ngày 20/6 - 19/7, ông Lê Minh Hoàng - Giám đốc CTCP Gạch ngói cao cấp đăng ký mua 10.000 cổ phiếu, nhằm tăng tỷ lệ sở hữu.
- DC2** Từ ngày 20/6 - 12/7, ông Trần Thanh Hải - Ủy viên Hội đồng Quản trị, Giám đốc CTCP Đầu tư Phát triển - Xây dựng số 2 đăng ký mua 10.000 cổ phiếu, nhằm tăng tỷ lệ nắm giữ.
- HMH** CTCP Hải Minh thông báo nghị quyết hội đồng quản trị. Theo đó, HMH sẽ phát hành thêm 2,64 triệu cổ phiếu nhằm đủ vốn điều lệ đăng ký của công ty là 100 tỷ đồng. HMH phát hành gần 357.000 cổ phiếu cho cán bộ công nhân viên trong công ty. Tuy nhiên, trong vòng 1 năm, người sở hữu không được chuyển nhượng cổ phiếu.
- PVS** Tổng Công ty Tài chính Cổ phần Dầu khí Việt Nam, tổ chức có liên quan đến ông Tạ Đức Tiến, Phó Chủ tịch HĐQT Tổng CTCP DV Kỹ Thuật Dầu Khí Việt Nam thông báo vừa bán xong 5 triệu cổ phiếu PVS, giảm sở hữu còn 5.85%.

**HSX**

**HNX**

5CP TĂNG giá nhiều nhất			5CP GIẢM giá nhiều nhất		
Mã CK	Thay đổi	KL	Mã CK	Thay đổi	KL
VKP	12.50%	74.9	HTI	-6.67%	5.2
VSG	5.56%	0.4	HLG	-5.00%	2.5
IFS	5.00%	0.0	OGC	-4.96%	1173.3
COM	4.93%	0.0	DRH	-4.88%	115.9
TAC	4.88%	29.7	STG	-4.81%	0.0

(Đơn vị: nghìn CP)

5CP TĂNG giá nhiều nhất			5CP GIẢM giá nhiều nhất		
Mã CK	Thay đổi	KL	Mã CK	Thay đổi	KL
V21	8.00%	0.8	GGG	-9.09%	66.6
VAT	6.98%	0.1	PMS	-6.94%	2.7
SDB	6.90%	2.3	CAP	-6.94%	4.2
MKV	6.86%	3.6	ALT	-6.84%	0.5
HCT	6.78%	0.1	VBH	-6.71%	0.7

(Đơn vị: nghìn CP)

5CP có KLGD nhiều nhất			5CP có GTGD nhiều nhất		
Mã CK	Thay đổi	KL	Mã CK	Thay đổi	Giá trị
DLG	-4.17%	3,961.5	HAG	-1.04%	7.9
HAG	-1.04%	275.9	STB	-2.19%	73.1
STB	-2.19%	3,258.5	DLG	-4.17%	36.5
SAM	0.00%	1,989.5	EIB	0.00%	19.4
ITA	-1.35%	1,210.4	CSM	0.00%	17.8

(Đơn vị: tỷ VND)

5CP có KLGD nhiều nhất			5CP có GTGD nhiều nhất		
Mã CK	Thay đổi	KL	Mã CK	Thay đổi	Giá trị
PVX	-1.92%	3,437.2	PVX	-1.92%	35.3
SCR	-2.80%	1,861.9	SCR	-2.80%	26.2
VND	0.00%	1,465.8	VND	0.00%	17.2
KLS	-0.94%	1,370.6	ACB	0.00%	18.4
HBB	0.00%	1,265.9	KLS	-0.94%	14.5

(Đơn vị: tỷ VND)

5CP NĐTNN mua nhiều nhất			5CP NĐTNN bán nhiều nhất		
Mã CK	Thay đổi	KL	Mã CK	Thay đổi	KL
MBB	0.00%	657.6	STB	-2.19%	647.5
REE	0.00%	497.9	VSH	-0.86%	358.3
VCB	0.34%	400.2	PET	-0.79%	122.4
EIB	0.00%	314.1	BVH	-1.01%	54.4
CTG	0.96%	116.5	TDH	-1.76%	54.0

(Đơn vị: nghìn CP)

5CP NĐTNN mua nhiều nhất			5CP NĐTNN bán nhiều nhất		
Mã CK	Thay đổi	KL	Mã CK	Thay đổi	KL
VND	0.00%	126.0	DXP	-1.19%	58.7
DBC	0.00%	107.8	PVG	-0.81%	38.0
HBB	0.00%	55.4	PVS	-0.63%	35.0
KHL	-6.00%	25.7	PVX	-1.92%	9.8
PVE	0.00%	24.8	VCS	-0.79%	6.5

(Đơn vị: nghìn CP)

Ghi chú: % thay đổi giá = (giá cao nhất trong phiên - giá thấp nhất trong phiên) / giá tham chiếu

**KHUYẾN CÁO**

Báo cáo này được phát hành bởi VietinBankSc. Các thông tin, nhận định trong báo cáo đều dựa trên các nguồn thông tin có sẵn, đã công bố ra công chúng được xem là đáng tin cậy và hợp pháp. Tuy nhiên, VietinBankSc không đảm bảo tính đầy đủ, chính xác của các thông tin này. Nhà đầu tư sử dụng báo cáo cần lưu ý các nhận định, dự báo trong báo cáo mang tính chủ quan của người viết. Nhà đầu tư tự chịu trách nhiệm về quyết định của mình.

**Mr. Phan Ngọc Minh**

Trưởng phòng Nghiên cứu- Phân tích  
Tel: (84.4) 3974 7952  
minhpn@vietinbanksc.com.vn

**Ms. Nguyễn Thu Huyền**

Phó phòng Nghiên cứu- Phân tích  
Tel: (84.4) 3974 7952  
huyennt@vietinbanksc.com.vn

**Trụ sở chính**

306 Bà Triệu, Hai Bà Trưng, Hà Nội  
Tel: (84.4) 6278 0012

**P. Giao dịch Thái Thịnh**

Số 196 Thái Thịnh, Đống Đa, Hà Nội  
Tel: (84.4) 3519 0142

**Chi nhánh Tp. Hồ Chí Minh**

49 Tôn Thất Đạm, Q1, TP.HCM  
Tel: (84.8) 3820 9987

**P. Giao dịch Phan Đăng Lưu**

Tầng M, 24A Phan Đăng Lưu, P.6, Q.Bình Thạnh, TP.HCM  
Tel: (84.8) 3551 5606