

Giảm dần đều

Nhà đầu tư càng lúc càng trở nên thờ ơ với những tin tức vĩ mô được cho là có khả năng hỗ trợ thị trường, như thông tin CPI tháng 6 vừa được công bố. Bởi thế, thị trường vẫn giữ xu hướng linh xình và giảm dần dần đều đều. Lác đác một vài cổ phiếu đi ngược dòng đầy rủi ro. DLG, GIL tăng trần từ đầu phiên. Bluechips cũng có lúc trở dậy giúp VN-Index đảo chiều tăng nhẹ nhưng không được bao lâu là lại quay về với màu đỏ. Thanh khoản hết sức dè dặt. Sang buổi chiều, bên bán lại mất kiên nhẫn trước sự thờ ơ của người mua và xả hàng giá thấp, đặc biệt là tại các cổ phiếu bất động sản khiến thị trường lao dốc với hàng loạt mã nằm sàn. Về cuối phiên, VIC bất ngờ tăng trần và và MSN tăng 1 điểm nhưng cũng không kéo nổi, VN-Index giảm 3,08 điểm còn 424,12 điểm. HNX-Index cũng giảm 1,51 điểm về 71,8 điểm. OGC được thỏa thuận 12 triệu đơn vị.

Khối ngoại mua ròng 55 tỷ trên HSX với 13,3 tỷ REE, 10,6 tỷ SSI, xếp sau đó là MBB, EIB, REE. VIC bị bán ròng 7,9 tỷ. Trên HNX, khối ngoại cũng mua ròng 8 tỷ với 4 tỷ DBC. Giá trị bán ròng không đáng kể.

Tin trong nước

So với tháng 6 năm 2011, CPI tháng 6 năm 2012 tăng 6,9% và so với tháng 12 năm 2011 tăng nhẹ 2,52%. Bình quân 6 tháng đầu năm 2012 tăng 12,2% so với cùng kỳ.

Theo Reuters, ngày 25/6, lãi suất qua đêm liên ngân hàng đã lên 7%/năm từ mức 5%/năm cuối tuần trước; lãi suất kỳ hạn 1 tuần lên 7,5-8%/năm, từ mức 5%/năm; lãi suất kỳ hạn 1 tháng lên 8,5-9%/năm, từ mức 6%/năm.

Ngân hàng Nhà nước TP.HCM cho biết theo số liệu dự ước đến cuối tháng 6-2012, kiều hối chuyển về qua địa bàn đạt khoảng 1,9 tỉ USD, giảm khoảng 500 triệu USD so với cùng kỳ năm trước.

Tin quốc tế

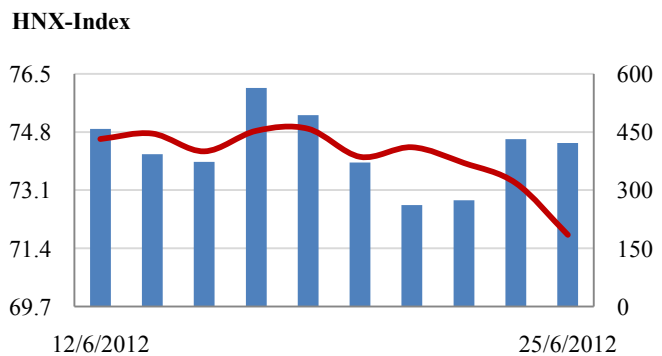
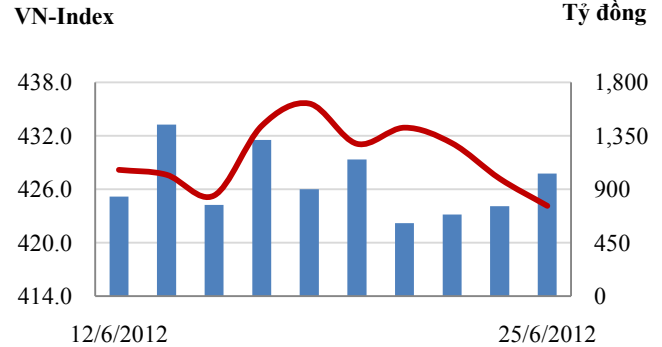
Chính phủ liên minh mới thành lập của Hy Lạp đã thông qua văn bản xin các nhà tài trợ kéo dài thời hạn thực hiện các điều kiện trong chương trình cứu trợ thêm ít nhất là 2 năm.

Ngày 25/6, Tây Ban Nha chính thức đệ đơn xin cứu trợ tài chính trị giá 100 tỷ euro (125 tỷ USD) từ Liên minh châu Âu (EU). Chính phủ Tây Ban Nha cho rằng, 100 tỷ euro là đủ để giúp hệ thống ngân hàng nước này chống đỡ khủng hoảng.

CHỈ SỐ CHÍNH

	Tăng / Giảm			Khối lượng			Số lượng cổ phiếu			P/E
	Điểm	%		KL	%	GDTT	Tăng	Giảm	Đứng	
VN-Index	424.1	-3.1	-0.7%	62.8	21.4%	15.0	36	216	38	10.7x
HNX-Index	71.8	-1.5	-2.1%	42.5	0.7%	4.6	41	202	155	8.8x
VN30	498.1	-2.3	-0.5%	16.4	-5.2%	14.9	2	23	5	9.6x
19 CP vốn hóa lớn nhất	405.8	-0.7	-0.2%	9.9	-17.5%	13.7	2	13	4	10.9x
30 CP vốn hóa trung bình	173.8	-3.8	-2.2%	25.8	17.7%	1.4	0	26	3	6.7x
40 CP vốn hóa nhỏ	249.1	-9.6	-3.9%	11.9	-3.1%	1.2	2	35	2	6.4x
Ngân hàng	337.8	-4.1	-1.2%	10.1	2.3%	0.3	1	15	2	7.5x
Bất động sản (trừ VIC)	288.7	2.0	0.7%	22.1	8.0%	12.7	5	58	12	7.3x
Thực phẩm (trừ MSN)	574.8	-10.3	-1.8%	1.5	-14.0%	0.0	2	16	11	6.7x

Giao dịch 10 phiên gần nhất



THẾ GIỚI

	Chi số	Tăng / Giảm điểm	%
Nhật: Nikkei 225	8,735	-63.7	-0.7%
Hong Kong: Hang Seng	18,897	-97.7	-0.5%

KINH TẾ VĨ MÔ

	Tháng 4	Tháng 5	Lũy kế
Tăng trưởng GDP			
Lạm phát so hàng tháng	0.05%	0.18%	
Lạm phát so với cùng kỳ (năm)	10.54%	13.30%	
Chi số công nghiệp (%)	4.30%	4.40%	
Xuất khẩu (triệu \$)	8,962	9,100	42,900
Nhập khẩu (triệu \$)	8,959	9,800	43,500
Thâm hụt thương mại (triệu \$)	3	- 700	- 600
FDI cam kết (triệu \$)	1,600		
FDI giải ngân (triệu \$)	1,100		

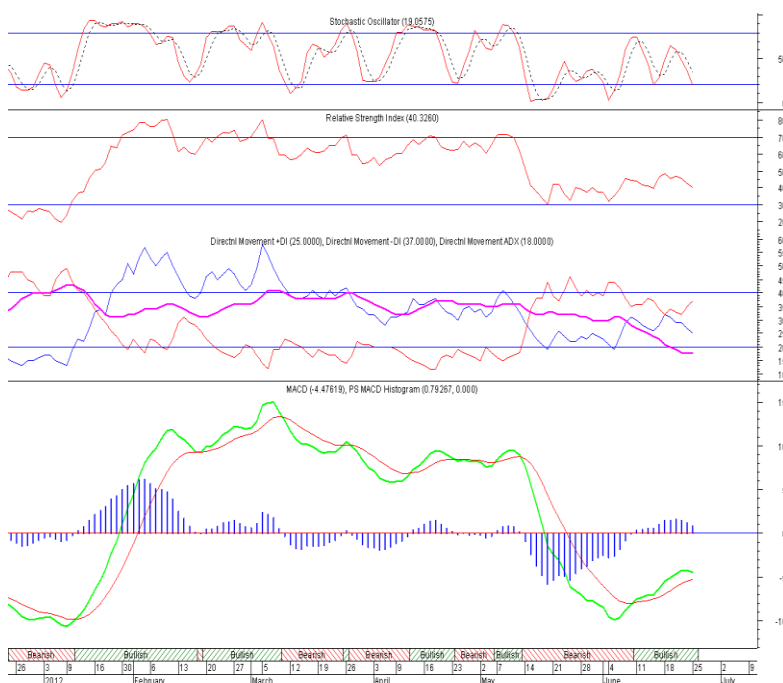
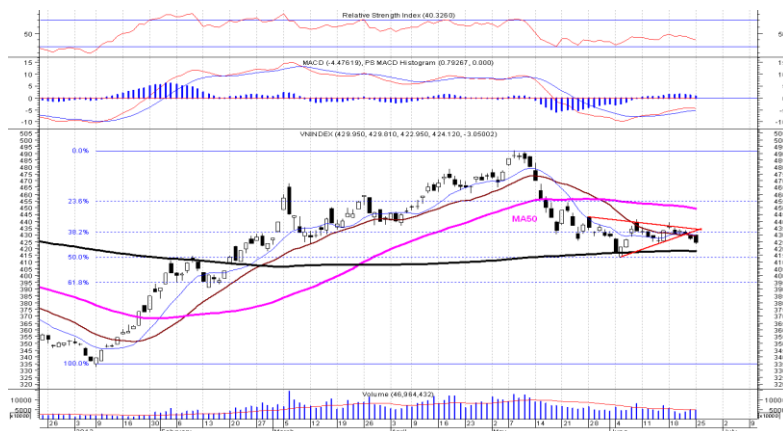
(Nguồn: Tổng cục Thống kê)

(KL: triệu CP)

PHÂN TÍCH KỸ THUẬT- HSX

VNINDEX giảm 3.05 điểm xuống 424.12 điểm, KLGD tăng lên 47 triệu đơn vị. Nếu không có lực đỡ của các cổ phiếu như VIC, MSN thì mức giảm của VNINDEX sẽ còn mạnh hơn. Sau khi phá vỡ các mức hỗ trợ Fibonacci 38.2%, MA10, MA20, đà rơi của VNINDEX mạnh hơn, nhiều cổ phiếu giảm giá sàn và gần sàn, lực bán ra mạnh. Với những tín hiệu kỹ thuật khá xấu chúng tôi dự báo VNINDEX sẽ tiếp tục giảm điểm trong thời gian tới, ngưỡng hỗ trợ là vùng 415 - 420 điểm.

Khuyến nghị: Nhà đầu tư nắm cổ phiếu nên cân nhắc việc bán giảm tỷ trọng cổ phiếu trong danh mục. Nhà đầu tư nắm tiền thì chưa mua bắt đáy vội, chờ thị trường về vùng hỗ trợ mới xem xét mua.



XU HƯỚNG THỊ TRƯỜNG

Ngắn hạn	Giảm điểm
Trung hạn	Giảm điểm
Dài hạn	Tăng

CÁC NGƯỠNG KHÁNG CỰ VÀ HỖ TRỢ

Kháng cự 1	455
Kháng cự 2	490
Vùng hỗ trợ 1	415
Vùng hỗ trợ 2	395

THÔNG TIN CẬP NHẬT TRÊN SÀN

- VIC** Từ ngày 27/6 - 27/7, CTCP Phát triển Thành phố Xanh, tổ chức có liên quan Tập Đoàn VINGROUP - Công ty Cổ phần đăng ký bán hết 4.027.081 cổ phiếu, chiếm 0,57% vốn điều lệ, nhằm thu hồi vốn đầu tư.
- DLG** Từ ngày 26/6 - 26/7, bà Nguyễn Thị Hương, vợ ông Bùi Pháp - Chủ tịch Hội đồng Quản trị CTCP tập đoàn Đức Long Gia Lai đăng ký bán hết 1.321.100 cổ phiếu, nhằm giải quyết tài chính cá nhân.
- CII** Từ ngày 27/6 - 27/7, CTCP Đầu tư Hạ tầng Bất động sản Sài Gòn, tổ chức có liên quan CTCP Đầu tư Hạ tầng Kỹ thuật Tp.HCM đăng ký bán hết 5.070.980 cổ phiếu, chiếm 6,75% vốn điều lệ, nhằm cơ cấu danh mục đầu tư.
- PRUBF1** Từ ngày 27/6 - 25/7, Tổng Công ty Tài chính Cổ phần Dầu khí Việt Nam, tổ chức có liên quan Quỹ Đầu tư Cân bằng Prudential đăng ký bán 700.000 chứng chỉ quỹ, số chứng chỉ quỹ sẽ nắm giữ còn 1.800.000 chứng chỉ quỹ, chiếm 3,6% vốn điều lệ, nhằm cơ cấu lại danh mục đầu tư.

PHÂN TÍCH KỸ THUẬT- HNX

HNXINDEX giảm mạnh 1.51 điểm xuống 71.8 điểm, KLGĐ đạt 38 triệu đơn vị tương đương với phiên trước, đây vẫn là mức giao dịch thấp. HNXINDEX tiếp tục giảm điểm và đóng cửa ở mức thấp hơn mức đáy trước đây. MACD đã phát tín hiệu bán ra, dự báo HNXINDEX sẽ tiếp tục giảm về vùng hỗ trợ Fibonacci 50% và MA200 tại vùng 69-70 điểm.

Khuyến nghị: Nhà đầu tư nắm cổ phiếu nên cân nhắc việc bán giảm tỷ trọng cổ phiếu trong danh mục. Nhà đầu tư nắm tiền thì chưa mua bất đáy vội, chờ thị trường về vùng hỗ trợ mới xem xét mua.



XU HƯỚNG THỊ TRƯỜNG

Ngắn hạn	Giảm điểm
Trung hạn	Giảm điểm
Dài hạn	Tăng

CÁC NGƯỠNG KHÁNG CỰ VÀ HỖ TRỢ

Kháng cự 1	78.0
Kháng cự 2	85.0
Vùng hỗ trợ 1	70.0
Vùng hỗ trợ 2	67.0

THÔNG TIN CẬP NHẬT TRÊN SÀN

- THV** Ông Nguyễn Văn An, Chủ tịch Hội đồng quản trị kiêm Tổng giám đốc CTCP Tập đoàn Thái Hòa cho biết, trong tuần này, THV sẽ làm việc đồng thời với 5 ngân hàng nhằm đưa ra phương án xử lý nợ trọn gói. THV chuẩn bị nhập cà phê Arabica từ Trung Quốc về chế biến, để bắt đầu nối lại hoạt động xuất khẩu vào thị trường Mỹ từ tháng 7/2012.
- DHT** Từ ngày 25/6 - 24/7, ông Lê Việt Linh, con ông Lê Văn Lớ - Chủ tịch Hội đồng Quản trị CTCP Dược phẩm Hà Tây đăng ký mua 200.000 cổ phiếu, nhằm tăng tỉ lệ sở hữu.
- PVA** Từ ngày 21/6 - 18/7, ông Phan Hải Triều - Chủ tịch Hội đồng Quản trị CTCP Tổng Công ty Xây lắp Dầu khí Nghệ An đăng ký bán 100.000 cổ phiếu, nhằm phục vụ nhu cầu tài chính cá nhân.
- GLT** Từ ngày 21/6 - 20/7, ông Trương Thái Quảng - Phó Giám đốc CTCP Kỹ thuật điện Toàn Cầu đăng ký bán 259.400 cổ phiếu, nhằm đáp ứng tài chính cá nhân.

HSX

HNX

5CP TĂNG giá nhiều nhất			5CP GIẢM giá nhiều nhất			5CP TĂNG giá nhiều nhất			5CP GIẢM giá nhiều nhất		
Mã CK	Thay đổi	KL	Mã CK	Thay đổi	KL	Mã CK	Thay đổi	KL	Mã CK	Thay đổi	KL
VIC	4.94%	1,659.8	VSG	-5.56%	1.0	GMX	9.43%	0.1	CTA	-8.47%	106.8
TCO	4.94%	0.0	KSA	-5.00%	376.4	VBH	6.99%	0.1	LAS	-7.35%	48.8
BCI	4.89%	0.0	DHC	-5.00%	1.0	MKV	6.90%	13.4	TIG	-7.32%	36.8
SBC	4.84%	0.7	VRC	-5.00%	80.8	AME	6.90%	2.2	HEV	-6.96%	13.5
GIL	4.79%	475.9	SHI	-5.00%	12.8	KTS	6.76%	0.6	CTM	-6.90%	22.5

(Đơn vị: nghìn CP)

5CP có KLGD nhiều nhất			5CP có GTGD nhiều nhất			5CP có KLGD nhiều nhất			5CP có GTGD nhiều nhất		
Mã CK	Thay đổi	KL	Mã CK	Thay đổi	Giá trị	Mã CK	Thay đổi	KL	Mã CK	Thay đổi	Giá trị
OGC	-3.91%	1,253.5	OGC	-3.91%	15.6	SCR	-5.97%	3,912.4	SCR	-5.97%	50.0
ITA	-2.78%	2,349.0	VIC	4.94%	23.0	PVX	-2.00%	3,478.2	VND	-4.39%	35.2
ASM	-4.23%	1,785.5	SSI	-1.83%	33.6	KLS	-3.88%	2,954.6	PVX	-2.00%	34.4
VIC	4.94%	276.6	STB	0.00%	32.0	VND	-4.39%	3,181.4	KLS	-3.88%	29.5
REE	0.00%	1,389.8	REE	0.00%	21.7	HBB	-3.92%	2,411.8	SVN	0.00%	0.0

(Đơn vị: tỷ VND)

5CP NĐTNN mua nhiều nhất			5CP NĐTNN bán nhiều nhất			5CP NĐTNN mua nhiều nhất			5CP NĐTNN bán nhiều nhất		
Mã CK	Thay đổi	KL	Mã CK	Thay đổi	KL	Mã CK	Thay đổi	KL	Mã CK	Thay đổi	KL
REE	0.00%	851.2	VIC	4.94%	94.7	DBC	-2.16%	174.8	BCC	-5.17%	47.0
MBB	-1.40%	581.6	NVT	-4.76%	38.0	PVX	-2.00%	91.9	CTA	-6.90%	41.5
SSI	-1.83%	491.8	SVC	-4.20%	36.5	PGS	-2.68%	66.8	BVS	-3.05%	18.3
EIB	-0.55%	349.5	TDC	-3.96%	28.4	PVS	-1.91%	66.2	HPC	-6.82%	15.0
HBC	-3.41%	104.3	HAG	-3.52%	26.6	HBB	-2.00%	55.2	BVG	-6.82%	11.6

(Đơn vị: nghìn CP)

Ghi chú: % thay đổi giá = (giá cao nhất trong phiên - giá thấp nhất trong phiên) / giá tham chiếu

KHUYẾN CÁO

Báo cáo này được phát hành bởi VietinBankSc. Các thông tin, nhận định trong báo cáo đều dựa trên các nguồn thông tin có sẵn, đã công bố ra công chúng được xem là đáng tin cậy và hợp pháp. Tuy nhiên, VietinBankSc không đảm bảo tính đầy đủ, chính xác của các thông tin này. Nhà đầu tư sử dụng báo cáo cần lưu ý các nhận định, dự báo trong báo cáo mang tính chủ quan của người viết. Nhà đầu tư tự chịu trách nhiệm về quyết định của mình.

Mr. Phan Ngọc Minh

Trưởng phòng Nghiên cứu- Phân tích
Tel: (84.4) 3974 7952
minhpn@vietinbanksc.com.vn

Ms. Nguyễn Thu Huyền

Phó phòng Nghiên cứu- Phân tích
Tel: (84.4) 3974 7952
huyennt@vietinbanksc.com.vn

Trụ sở chính

306 Bà Triệu, Hai Bà Trưng, Hà Nội
Tel: (84.4) 6278 0012

P. Giao dịch Thái Thịnh

Số 196 Thái Thịnh, Đống Đa, Hà Nội
Tel: (84.4) 3519 0142

Chi nhánh Tp. Hồ Chí Minh

49 Tôn Thất Đạm, Q1, TP.HCM
Tel: (84.8) 3820 9987

P. Giao dịch Phan Đăng Lưu

Tầng M, 24A Phan Đăng Lưu, P.6, Q.Bình Thạnh, TP.HCM
Tel: (84.8) 3551 5606