

Phiên cuối tuần đầy hứa hẹn

Giá tăng mạnh đi kèm thanh khoản cải thiện, nhiều nhà đầu tư vẫn còn nghi ngờ sự đi lên của thị trường nhưng không thể phủ nhận phiên cuối tuần đã đem lại rất nhiều lạc quan và hưng phấn.

Lực cầu đã tăng lên rõ rệt với những lệnh mua dứt khoát giúp cho tốc độ giao dịch nhanh lên đáng kể. Hàng loạt các mã penny tăng trần, ngay cả SBS. Bluechips thì dè dặt hơn nên dù có tăng nhưng không đạt được mức giá cao nhất. Khối lượng giao dịch của SSI đạt gần 2 triệu nhưng vẫn đóng cửa thấp hơn giá trần một bước. Trong VN30 chỉ có OGC và QCG tăng trần. Trên HNX, như mọi lần, khi thị trường có tín hiệu tích cực là bất động sản, khoáng sản, chứng khoán lại đi đầu. Ngôi sao VND đóng cửa ở mức giá trần với khối lượng trên 6 triệu đơn vị. VN-Index tăng mạnh 8,3 điểm lên 417 điểm. HNX-Index tăng 1,3 điểm, chinh phục lại mốc 70.

Khối ngoại bán nhẹ trên HNX với 8 tỷ đồng, trong đó KLS dẫn đầu với giá trị bán ròng 12,9 tỷ. DBC được mua 2,4 tỷ và VND được mua 2,1 tỷ. Trên HSX, khối ngoại cũng bán ròng 9 tỷ.

Tin trong nước

Hiệp hội Các nhà đầu tư tài chính Việt Nam (VAFI) vừa đề xuất 10 giải pháp xử lý nợ xấu trong hệ thống NHTM. Theo VAFI, 10 giải pháp cơ bản này giảm nhanh nợ xấu trong hệ thống NHTM (giảm ít nhất 50% nợ xấu) mà không tổn kém nhiều tiền của Nhà nước.

Giá vàng SJC tuần qua tăng 50 nghìn đồng/lượng. Trong tuần, có thời điểm giá vàng xuống tới 41,65 triệu đồng/lượng, thấp nhất kể từ đầu tháng 7.

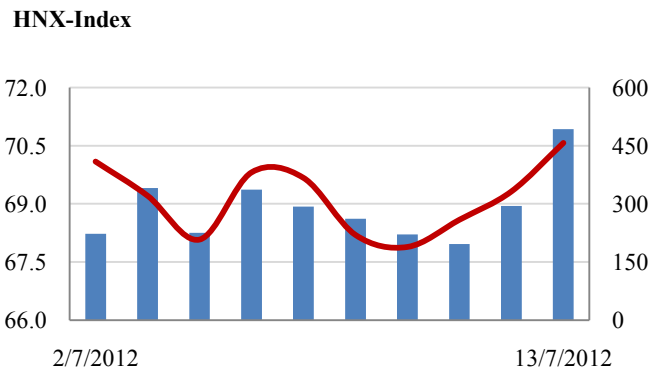
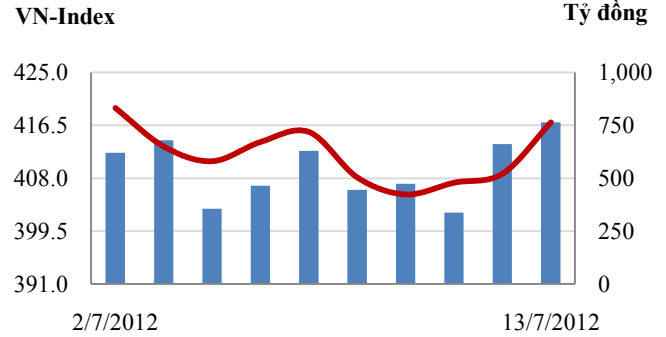
Lãi suất trên thị trường liên ngân hàng trong tuần qua giảm đáng kể ở các kỳ hạn ngắn, dưới 1 tháng nhưng tiền vẫn ế trong các ngân hàng thương mại.

Tin quốc tế

Tăng trưởng GDP quý II của Trung Quốc chỉ đạt 7,6% từ 8,1% trong quý trước và thấp nhất 3 năm. Tăng trưởng quý II của Trung Quốc tiếp tục đã giảm làm gia tăng khả năng đã tăng trưởng cả năm 2012 của Trung Quốc sẽ chậm nhất kể từ năm 1999.

Xếp hạng tín nhiệm trái phiếu chính phủ của Italia bị Moody's hạ từ A3 xuống Baa2 với triển vọng tiêu cực.

Giao dịch 10 phiên gần nhất



THẾ GIỚI

Nhật: Nikkei 225
Hong Kong: Hang Seng

Chi số	Tăng / Giảm	
	điểm	%
Nhật: Nikkei 225	8,724	4.1
Hong Kong: Hang Seng	19,093	67.5

KINH TẾ VĨ MÔ

Tăng trưởng GDP
Lạm phát so hàng tháng
Lạm phát so với cùng kỳ (năm)
Chi số công nghiệp (%)
Xuất khẩu (triệu \$)
Nhập khẩu (triệu \$)
Thâm hụt thương mại (triệu \$)
FDI cam kết (triệu \$)
FDI giải ngân (triệu \$)

	Tháng 5	Tháng 6	Lũy kế
Tăng trưởng GDP		4.60%	
Lạm phát so hàng tháng	0.18%	-0.26%	
Lạm phát so với cùng kỳ (năm)	13.30%	12.20%	
Chi số công nghiệp (%)	4.40%	2.00%	
Xuất khẩu (triệu \$)	9,696	9,750	53,127
Nhập khẩu (triệu \$)	10,223	9,900	53,812
Thâm hụt thương mại (triệu \$)	- 527	- 150	- 685
FDI cam kết (triệu \$)	1,200	1,600	7,100
FDI giải ngân (triệu \$)	900	900	5,400

(Nguồn: Tổng cục Thống kê)

CHỈ SỐ CHÍNH

	Tăng / Giảm		Khối lượng			Số lượng cổ phiếu			P/E	
	Điểm	%	KL	%	GDTT	Tăng	Giảm	Đứng		
VN-Index	417.0	8.3	2.0%	55.7	28.0%	2.9	220	40	37	10.6x
HNX-Index	70.6	1.3	1.8%	57.0	65.3%	3.1	238	34	124	8.7x
VN30	492.4	9.2	1.9%	16.4	96.2%	0.5	27	2	1	10.0x
19 CP vốn hóa lớn nhất	396.8	8.1	2.0%	10.2	88.4%	0.4	17	1	1	10.8x
30 CP vốn hóa trung bình	169.9	5.1	3.0%	29.2	81.4%	0.5	28	0	1	6.6x
40 CP vốn hóa nhỏ	244.0	7.9	3.3%	18.1	90.2%	0.3	35	3	1	6.0x
Ngân hàng	329.4	6.1	1.9%	11.6	105.2%	0.1	14	2	2	7.1x
Bất động sản (trừ VIC)	280.3	7.9	2.8%	21.4	76.1%	0.4	60	5	10	7.4x
Thực phẩm (trừ MSN)	579.4	8.0	1.4%	1.9	59.6%	0.0	18	6	5	6.5x

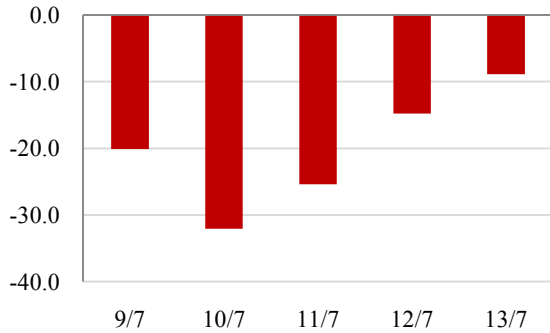
(KL: triệu CP)

GIAO DỊCH KHỎI NGOẠI- Tuần 09/07 - 13/07

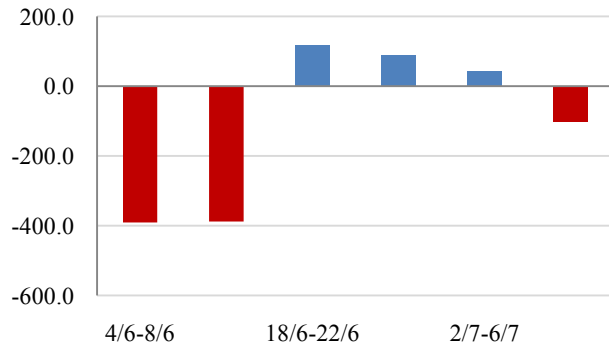
HOSE

Khối ngoại bán liên tục cả 5 phiên trong tuần với tổng giá trị là 101,3 tỷ đồng. Giá trị bán ròng có giảm nhẹ trong 2 phiên cuối tuần khi VN-Index tăng điểm. Các mã được mua nhiều nhất là KDC (13,2 tỷ), MBB (10,8 tỷ), GAS (4,3 tỷ), REE và NVT. Bị bán nhiều nhất là VIC (35,5 tỷ), HPG, BVH, DPM và MSN.

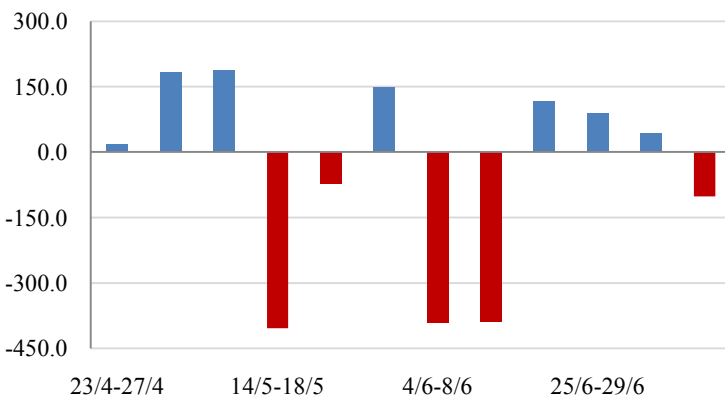
Giá trị mua ròng trong tuần (-101,3 tỷ)



Giá trị mua ròng 30 phiên (-631,7 tỷ)



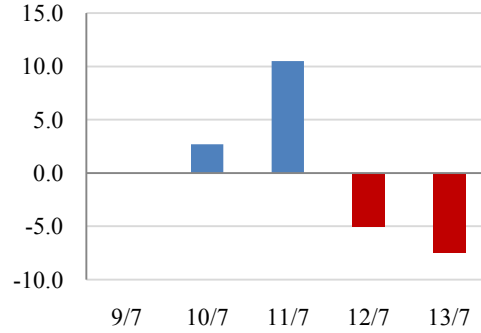
Giá trị mua ròng 60 phiên (-573,1 tỷ)



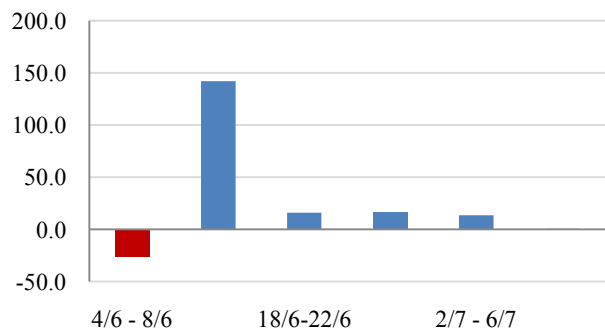
HNX

Động thái của khối ngoại trong tuần khá cân bằng, giá trị mua xấp xỉ bán nên giá trị mua ròng chỉ có 0,7 tỷ. Các mã được mua nhiều nhất là VND (6,6 tỷ), HBB, PGS, DBC và SHB. Bị bán nhiều nhất là KLS (32,1 tỷ), SCR, HDO, TH1, APS.

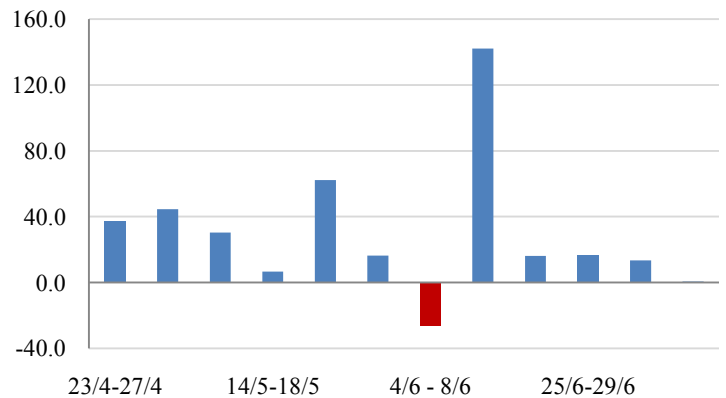
Giá trị mua ròng trong tuần (0,7 tỷ)



Giá trị mua ròng 30 phiên (162,7 tỷ)



Giá trị mua ròng 60 phiên (360,4 tỷ)



PHÂN TÍCH KỸ THUẬT- HSX

VNINDEX tăng mạnh 8.26 điểm lên 416.98 điểm, KLGD khớp lệnh tăng mạnh hơn gấp đôi phiên trước và đạt 52 triệu đơn vị. Sau hai phiên tăng nhẹ thị trường tăng mạnh kèm thanh khoản tăng là một điểm tích cực, VNINDEX vượt MA10 cho thấy xu thế giảm điểm trước đây đã bị chặn lại và thị trường có thể xuất hiện đợt phục hồi. Chỉ báo kỹ thuật MACD đã phát tín hiệu mua vào nhưng góc cắt hai đường chỉ báo không lớn. Lực cung sẽ tăng ở vùng MA20 tại 418 điểm, nếu thị trường vẫn duy trì được thanh khoản ở mức cao và không bị giảm sâu thì VNINDEX có thể tăng lên vùng 430 - 435 điểm.

Khuyến nghị: Nhà đầu tư có thể xem xét mua vào một phần nếu thị trường duy trì được thanh khoản ở mức cao và không bị giảm điểm sâu. Không nên mua đuổi giá cao.



XU HƯỚNG THỊ TRƯỜNG

Ngắn hạn	Giảm điểm
Trung hạn	Giảm điểm
Dài hạn	Tăng

CÁC NGƯỠNG KHÁNG CỰ VÀ HỖ TRỢ

Kháng cự 1	435
Kháng cự 2	490
Vùng hỗ trợ 1	395
Vùng hỗ trợ 2	335

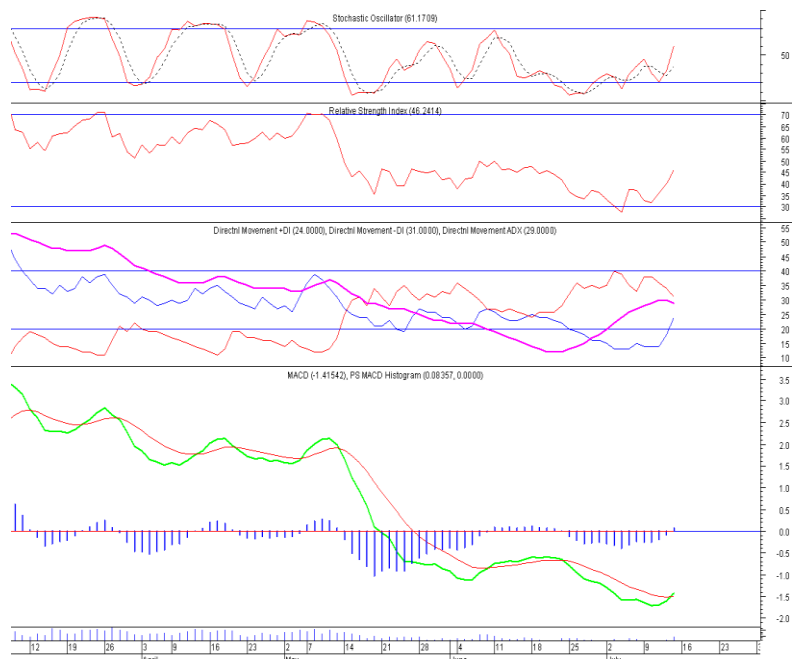
THÔNG TIN CẬP NHẬT TRÊN SÀN

- PNJ** Lợi nhuận ròng 6 tháng đầu năm 2012 PNJ ước tính đạt trên 155 tỷ đồng (tăng 5% so với cùng kỳ năm ngoái), hoàn thành 59% kế hoạch đặt ra. Doanh thu của công ty ước đạt 3.343 tỷ đồng, giảm 41%. Doanh thu giảm đáng kể là do mảng kinh doanh vàng miếng nội địa giảm (hệ quả của Nghị định 24). Hơn nữa, PNJ không xuất khẩu vàng 24k do thuế xuất khẩu lên tới 10%.
- SMA** Từ ngày 17/7 - 17/8, ông Trần Đức Phú - Ủy viên Hội đồng Quản trị CTCP thiết bị phụ tùng Sài Gòn đăng ký mua 200.000 cổ phiếu, nâng số cổ phiếu sẽ nắm giữ lên 734.560 cổ phiếu, nhằm đầu tư.
- MHC** Từ ngày 16/7 - 16/8, ông Bùi Hữu Lộc, con ông Bùi Đình Quý - thành viên Hội đồng Quản trị CTCP Hàng hải Hà Nội đăng ký bán 500.000 cổ phiếu, số cổ phiếu sẽ nắm giữ còn 213.200 cổ phiếu, nhằm cơ cấu danh mục tài chính cá nhân.
- BRC** Từ ngày 16/7 - 14/8, Tập đoàn Công nghiệp Cao su Việt Nam, cổ đông lớn, đồng thời là cổ đông nội bộ của CTCP Cao su Bến Thành đăng ký mua 791.760 cổ phiếu, nâng số cổ phiếu sẽ nắm giữ lên 2.062.000 cổ phiếu, chiếm 24,99% vốn điều lệ, nhằm tăng tỷ lệ sở hữu.

PHÂN TÍCH KỸ THUẬT- HNX

HNXINDEX tăng mạnh 1.25 điểm lên 70.57 điểm, KLGĐ đạt 54 triệu cổ phiếu tăng 76% so với phiên trước. HNXINDEX tăng mạnh qua MA10 kèm KLGĐ tăng mạnh cho thấy xu thế giảm điểm trước đây bị chặn lại và có thể xuất hiện nhịp tăng. Chỉ báo kỹ thuật MACD đã phát tín hiệu mua vào. Lực cung sẽ tăng ở vùng MA20 tại 71 điểm, nếu thị trường vẫn duy trì được thanh khoản ở mức cao và không bị giảm sâu thì HNXINDEX có thể tăng lên vùng 74-75 điểm.

Khuyến nghị: Nhà đầu tư có thể xem xét mua vào một phần nếu thị trường duy trì được thanh khoản ở mức cao và không bị giảm điểm sâu. Không nên mua đuổi giá cao.



XU HƯỚNG THỊ TRƯỜNG

Ngắn hạn	Giảm điểm
Trung hạn	Giảm điểm
Dài hạn	Tăng

CÁC NGUỒN KHÁNG CỰ VÀ HỖ TRỢ

Kháng cự 1	75.0
Kháng cự 2	85.0
Vùng hỗ trợ 1	67.0
Vùng hỗ trợ 2	60.0

THÔNG TIN CẬP NHẬT TRÊN SÀN

- CTS** Quý II/2012, CTCP chứng khoán ngân hàng Công Thương Việt Nam đạt gần 48 tỷ đồng doanh thu thuần, tăng 12% so với cùng kỳ năm trước. Doanh thu của công ty chủ yếu đến từ doanh thu đầu tư, góp vốn với 32 tỷ đồng, tăng 74% so với cùng kỳ. Ngoài ra, doanh thu môi giới tăng gần gấp đôi, lên gần 9 tỷ đồng.
- DAD** Từ ngày 16/7 - 5/10, CTCP Đầu tư và Phát triển Giáo dục Đã Nặng đăng ký mua 100.000 cổ phiếu, quỹ. Nguồn vốn dùng để mua cổ phiếu quỹ lấy từ lợi nhuận sau thuế chưa phân phối. Nguyên tắc xác định giá theo giá thị trường nhưng không vượt quá mệnh giá.
- VND** Từ ngày 17/7 - 7/9, CTCP Chứng khoán VNDIRECT đăng ký bán 24.100 cổ phiếu, nhằm bán chứng khoán mua sửa lỗi và chứng khoán lô lẻ đã mua trong kỳ. Phương thức giao dịch là thỏa thuận và khớp lệnh.
- LIG** Từ ngày 3/5 - 3/7, ông Phạm Văn Thắng - Tổng Giám đốc CTCP Licogi 13 đăng ký mua 200.000 cổ phiếu, đã mua 70.800 cổ phiếu, nâng số cổ phiếu nắm giữ lên 147.924 cổ phiếu, chiếm 1,33% vốn điều lệ.

HSX

HNX

5CP TĂNG giá nhiều nhất			5CP GIẢM giá nhiều nhất		
Mã CK	Thay đổi	KL	Mã CK	Thay đổi	KL
VES	6.25%	0.5	FBT	-4.88%	0.1
VSG	6.25%	1.0	LM8	-4.76%	2.4
NTL	5.00%	569.8	VTB	-4.76%	0.1
TNC	5.00%	112.6	GDT	-4.48%	320.0
TV1	5.00%	1.0	L10	-4.44%	0.6

(Đơn vị: nghìn CP)

5CP TĂNG giá nhiều nhất			5CP GIẢM giá nhiều nhất		
Mã CK	Thay đổi	KL	Mã CK	Thay đổi	KL
AGC	14.29%	109.7	VCM	-6.96%	1.1
HTC	12.60%	4.0	S55	-6.82%	10.2
CIC	10.00%	105.2	BHT	-6.80%	0.1
TH1	8.82%	128.6	VNF	-6.77%	1.0
PPS	7.69%	113.7	VBH	-6.67%	0.2

(Đơn vị: nghìn CP)

5CP có KLGD nhiều nhất			5CP có GTGD nhiều nhất		
Mã CK	Thay đổi	KL	Mã CK	Thay đổi	Giá trị
ITA	2.94%	3,583.8	SSI	4.12%	39.6
SBS	3.33%	2,858.5	MBB	4.55%	25.1
SAM	4.05%	2,451.3	ITA	2.94%	25.0
SSI	4.12%	1,983.0	STB	0.00%	24.8
MBB	4.55%	1,836.5	CSM	4.94%	23.2

(Đơn vị: tỷ VND)

5CP có KLGD nhiều nhất			5CP có GTGD nhiều nhất		
Mã CK	Thay đổi	KL	Mã CK	Thay đổi	Giá trị
VND	6.12%	6,343.3	VND	6.12%	64.8
PVX	2.15%	5,500.1	PVX	2.15%	52.4
KLS	2.13%	4,539.8	KLS	2.13%	43.5
HBB	4.26%	3,595.6	SCR	5.21%	30.7
SCR	5.21%	3,095.3	GBS	0.00%	1.6

(Đơn vị: tỷ VND)

5CP NĐTNN mua nhiều nhất			5CP NĐTNN bán nhiều nhất		
Mã CK	Thay đổi	KL	Mã CK	Thay đổi	KL
MBB	4.55%	894.8	VIP	4.48%	390.0
NVT	-2.22%	181.5	SBS	3.33%	225.2
NTL	5.00%	95.0	VSH	1.92%	214.3
REE	2.52%	94.4	DPM	4.20%	169.9
VCB	2.14%	61.8	HPG	1.75%	157.4

(Đơn vị: nghìn CP)

5CP NĐTNN mua nhiều nhất			5CP NĐTNN bán nhiều nhất		
Mã CK	Thay đổi	KL	Mã CK	Thay đổi	KL
VND	6.12%	204.0	KLS	3.23%	1,351.0
DBC	6.76%	111.2	PHS	2.94%	32.6
BCC	1.96%	68.0	VCS	-1.65%	24.9
HBB	6.52%	45.2	AGC	14.29%	15.4
API	5.41%	20.0	VIG	0.00%	11.1

(Đơn vị: nghìn CP)

Ghi chú: % thay đổi giá = (giá cao nhất trong phiên - giá thấp nhất trong phiên) / giá tham chiếu

KHUYẾN CÁO

Báo cáo này được phát hành bởi VietinBankSc. Các thông tin, nhận định trong báo cáo đều dựa trên các nguồn thông tin có sẵn, đã công bố ra công chúng được xem là đáng tin cậy và hợp pháp. Tuy nhiên, VietinBankSc không đảm bảo tính đầy đủ, chính xác của các thông tin này. Nhà đầu tư sử dụng báo cáo cần lưu ý các nhận định, dự báo trong báo cáo mang tính chủ quan của người viết. Nhà đầu tư tự chịu trách nhiệm về quyết định của mình.

Mr. Phan Ngọc Minh

Trưởng phòng Nghiên cứu- Phân tích
Tel: (84.4) 3974 7952
minhpn@vietinbanksc.com.vn

Ms. Nguyễn Thu Huyền

Phó phòng Nghiên cứu- Phân tích
Tel: (84.4) 3974 7952
huyennt@vietinbanksc.com.vn

Trụ sở chính

306 Bà Triệu, Hai Bà Trưng, Hà Nội
Tel: (84.4) 6278 0012

P. Giao dịch Thái Thịnh

Số 196 Thái Thịnh, Đống Đa, Hà Nội
Tel: (84.4) 3519 0142

Chi nhánh Tp. Hồ Chí Minh

49 Tôn Thất Đạm, Q1, TP.HCM
Tel: (84.8) 3820 9987

P. Giao dịch Phan Đăng Lưu

Tầng M, 24A Phan Đăng Lưu, P.6, Q.Bình Thạnh, TP.HCM
Tel: (84.8) 3551 5606