

**Khối nội và khối ngoại đều thờ ơ**

**HOSE:** Lực cầu yếu khiến cho người bán mất kiên nhẫn trước và buộc phải hạ giá. Các trụ cột BVH, VNM, MSN, VIC, GAS... đều không lên được trên tham chiếu quá 1 giá. VN-Index cứ thế giảm dần theo thời gian, chỉ hồi phục được một chút vào cuối phiên chiều nhưng rồi lại nhanh chóng rơi xuống trong đợt khớp lệnh định kỳ, đóng cửa giảm 2,26 điểm.

Giao dịch khá chậm chạp nhưng KLGD cũng tương đương với phiên trước, trong đó EIB lại thỏa thuận 8 triệu đơn vị, nâng tổng số cổ phiếu giao dịch thỏa thuận trong tuần lên 22,8 triệu. Tất cả các nhóm ngành đều giảm điểm trong đó nhóm cổ phiếu lớn giảm mạnh nhất (3,2 điểm). Lác đác một số mã tăng trần nhưng phần lớn là những penny có thanh khoản rất thấp.

**HNX:** ACB giữ giá 15,8 khá bền vững nhưng với 103 cổ phiếu đỏ/88 cổ phiếu xanh mà màu xanh này rất yếu ớt, thì HNX-Index cũng đành giảm 0,31 điểm. KLGD tương đương phiên trước, đứng đầu là SCR, PVX, FLC, KLS và VND. Các cổ phiếu này đều quay đầu giảm điểm trong đó FLC giảm sàn trong phần lớn thời gian giao dịch và chỉ có KLS giữ được tham chiếu khi đóng cửa. Rất nhiều cổ phiếu đầu cơ khác cũng nằm đo sàn nhưng thanh khoản vẫn khá như PFL, PVL.

Khối ngoại mua ròng 17 tỷ trên HOSE. SSI, GMD, VIC và BVH là những mã đứng đầu trong danh sách mua ròng với giá trị trên 2 tỷ đồng, ngược lại STB bị bán ròng 2,5 tỷ đồng.

Khối ngoại tiếp tục thờ ơ với sàn Hà Nội, tổng giá trị mua chỉ đạt 3 tỷ, giá trị bán 1 tỷ.

**Tin nổi bật**

Tổng cục thống kê Việt Nam vừa công bố: chỉ số giá tiêu dùng tháng 10 tăng 0,85% so với tháng 9. So với tháng 12/2011, chỉ số giá đã tăng 6,02% và so với tháng 10/2011 tăng 7%.

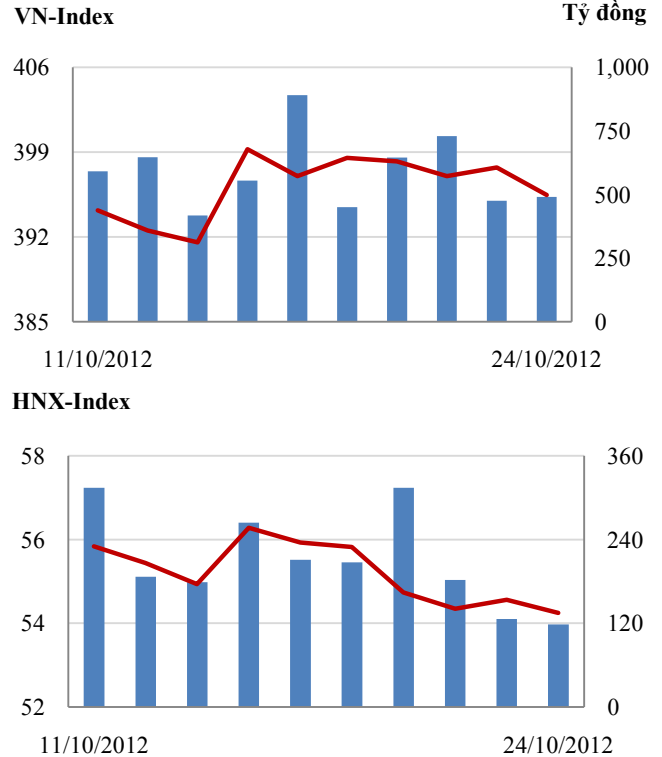
Thống đốc NHNN: “Trong bối cảnh hiện nay, việc bỏ trần lãi suất huy động là chưa phù hợp vì mặc dù thanh khoản của các tổ chức tín dụng đã được cải thiện tích cực nhưng chưa đồng đều”.

Ông Trần Văn Tàn, Trưởng phòng Tín dụng (Vụ Tín dụng, NHNN) cho biết, năm 2013, NHNN sẽ kết hợp phân bổ chỉ tiêu tín dụng năm 2013 với xử lý nợ xấu của từng tổ chức tín dụng.

**CHỈ SỐ CHÍNH**

	Tăng / Giảm		Khối lượng			Số lượng cổ phiếu			P/E	
	Điểm	%	KL	%	GDTT	Tăng	Giảm	Đứng		
VN-Index	395.5	-2.3	-0.6%	34.2	-3.1%	10.8	80	124	78	9.4x
HNX-Index	54.3	-0.3	-0.6%	17.7	-2.6%	0.2	83	103	210	6.5x
VN30	466.6	-3.2	-0.7%	7.6	-31.0%	9.7	3	13	14	7.7x
19 CP vốn hóa lớn nhất	376.4	-2.6	-0.7%	4.6	6.7%	8.3	1	9	9	7.7x
30 CP vốn hóa trung bình	144.0	-0.3	-0.2%	11.0	-19.6%	0.7	9	12	7	4.9x
40 CP vốn hóa nhỏ	188.2	-0.5	-0.2%	5.0	-2.3%	1.5	7	17	15	7.4x
Ngân hàng	260.2	-0.6	-0.2%	3.3	-14.4%	8.0	6	7	4	4.9x
Bất động sản (trừ VIC)	235.9	-0.6	-0.3%	8.8	-24.6%	0.7	10	32	17	5.0x
Thực phẩm (trừ MSN)	557.4	-7.8	-1.4%	1.0	19.8%	1.4	8	6	14	7.2x

**Giao dịch 10 phiên gần nhất**



**THẾ GIỚI**

	Chi số	Tăng / Giảm điểm	%
Nhật: Nikkei 225	8,954	-60.0	-0.7%
Hong Kong: Hang Seng	21,764	66.2	0.3%

**CHỈ SỐ VĨ MÔ**

	Tháng 8	Tháng 9	Lũy kế
Tăng trưởng GDP		5.35%	
Lạm phát so hàng tháng	0.63%	2.20%	
Lạm phát so với cùng kỳ (năm)	5.04%	6.48%	
Chỉ số công nghiệp (%)	4.10%	4.60%	
Xuất khẩu (triệu \$)	10,308	9,700	83,800
Nhập khẩu (triệu \$)	10,257	9,800	83,700
Thâm hụt thương mại (triệu \$)	51	- 100	100
FDI cam kết (triệu \$)	450	1,046	9,526
FDI giải ngân (triệu \$)	1,030	819	8,099

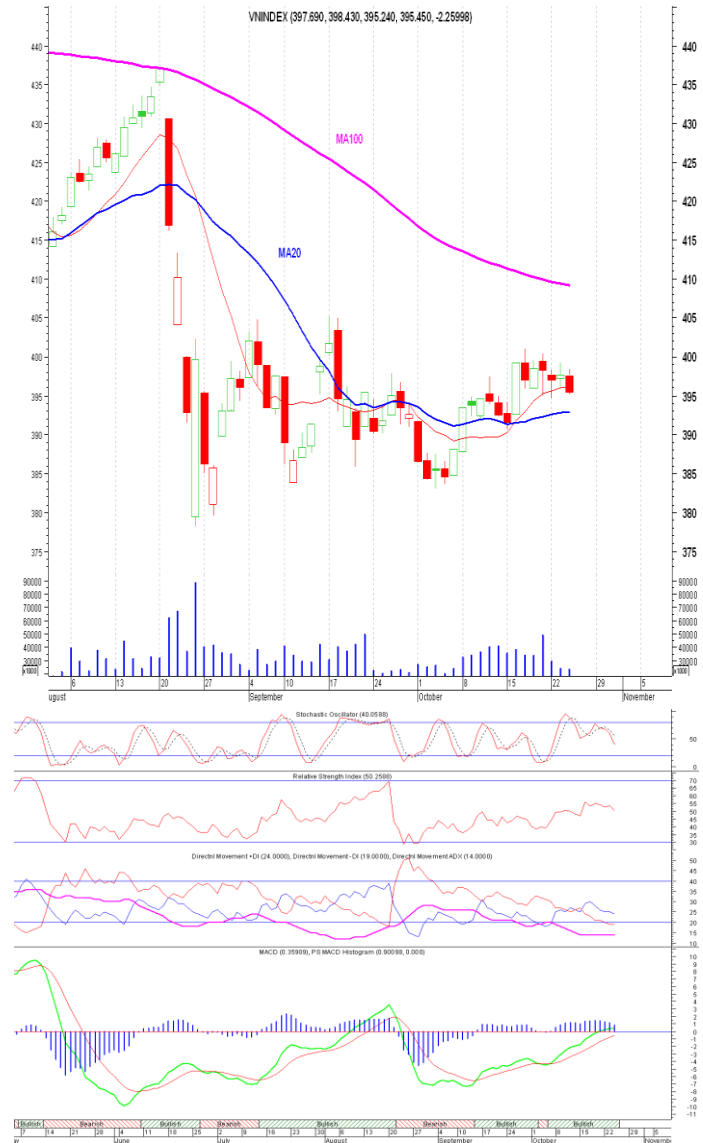
(Nguồn: Tổng cục Thống kê)

(KL: triệu CP)

**PHÂN TÍCH KỸ THUẬT- HOSE**

VN-Index giảm 2.26 điểm xuống 395.45 điểm, KLGĐ ở mức thấp đạt 23.4 triệu đơn vị, tương đương khối lượng giao dịch phiên trước. VN-Index chỉ giữ được thời gian đầu của phiên giao dịch, sau đó, khi thấy lực mua yếu, bên bán đã tỏ ra quyết liệt bán ở mức giá dưới tham chiếu. Theo quan sát của chúng tôi, các cổ phiếu vốn là lực đỡ cho VN-Index trong những phiên trước như VNM, KDC, HPG đã bắt đầu có dấu hiệu chững lại và điều chỉnh giảm. Nếu điều đó xảy ra thì VN-Index có thể hình thành nhịp giảm điểm. Trên biểu đồ kỹ thuật, VN-Index tạo một cây nến đen khá xấu, VN-Index đã giảm xuống dưới MA10 cho thấy áp lực bán ra đã mạnh lên, thị trường có thể bước vào nhịp giảm ngắn hạn.

**Khuyến nghị:** Nhà đầu tư xem xét bán giảm tỷ trọng cổ phiếu trong danh mục đầu tư.



**XU HƯỚNG THỊ TRƯỜNG**

Ngắn hạn	Giảm điểm
Trung hạn	Giảm điểm
Dài hạn	Trung tính

**CÁC NGƯỠNG KHÁNG CỰ VÀ HỖ TRỢ**

Kháng cự 1	415
Kháng cự 2	402
Vùng hỗ trợ 1	391
Vùng hỗ trợ 2	380

**THÔNG TIN CẬP NHẬT TRÊN SÀN**

- KHA** Từ ngày 25/10 - 23/11, Tổng công ty Bến Thành - TNHH một thành viên, cổ đông nhà nước, tổ chức có liên quan đến cổ đông nội bộ của CTCP Xuất Nhập Khẩu Khánh Hội đăng ký mua 500.000 cổ phiếu, nâng số cổ phiếu sẽ nắm giữ lên 4.502.387 cổ phiếu, chiếm 25,26% vốn điều lệ, nhằm tăng tỷ lệ sở hữu.
- NTL** Từ ngày 25/10 - 23/11, ông Đinh Quang Chiến - thành viên Hội đồng Quản trị CTCP Phát triển Đô thị Từ Liêm đăng ký mua 100.000 cổ phiếu, nâng số cổ phiếu sẽ nắm giữ lên 2.600.000 cổ phiếu, chiếm 4,23% vốn điều lệ, nhằm tăng lượng cổ phần nắm giữ.
- HSG** Từ ngày 25/10 - 25/11, ông Lê Phước Vũ - Chủ tịch Hội đồng Quản trị Công ty Cổ phần Tập đoàn Hoa Sen đăng ký mua 5.000.000 cổ phiếu, nâng số cổ phiếu sẽ nắm giữ lên 44.024.152 cổ phiếu, bà Hoàng Thị Xuân Hương, vợ ông Lê Phước Vũ đăng ký mua 4.000.000 cổ phiếu, nâng số cổ phiếu sẽ nắm giữ lên 6.776.800 cổ phiếu nhằm tăng tỷ lệ nắm giữ.
- LCM** Từ ngày 25/10 - 24/11, ông Phạm Bá Huy - thành viên Hội đồng Quản trị kiêm Tổng giám đốc Công ty Cổ phần Khai thác và Chế biến Khoáng sản Lào Cai đăng ký mua 60.000 cổ phiếu, chiếm 0,7% vốn điều lệ, nhằm tăng tỷ lệ sở hữu.

**PHÂN TÍCH KỸ THUẬT- HNX**

HNX-Index giảm 0.31 điểm xuống 54.25 điểm, thanh khoản tiếp tục ở mức thấp đạt 17.5 triệu cổ phiếu, tăng nhẹ so với phiên trước. Thị trường hôm nay chủ yếu giảm điểm, có thời điểm HNX-Index giảm xuống dưới 54 điểm. Lực cầu vào thị trường rất yếu, giá trị giao dịch xuống mức thấp và chỉ đạt chưa đến 120 tỷ đồng.

Trên biểu đồ kỹ thuật, HNX-Index tạo một cây nến đen nhỏ và đang bám sát cận dưới của kênh dao động 54-57 điểm. Chúng tôi nhận định thị trường tiếp tục dao động trong biên độ 54 -57 điểm, thanh khoản ở mức thấp. Nếu ngưỡng 54 điểm bị phá vỡ thì khả năng thị trường sẽ có nhịp giảm mới.

**Khuyến nghị:** Nhà đầu tư tạm dừng giao dịch quan sát diễn biến thị trường chờ tín hiệu thị trường rõ ràng hơn. Việc bán cắt lỗ chỉ thực hiện khi ngưỡng hỗ trợ 54 điểm bị phá.



**XU HƯỚNG THỊ TRƯỜNG**

Ngắn hạn	Trung tính
Trung hạn	Giảm điểm
Dài hạn	Trung tính

**CÁC NGƯỠNG KHÁNG CỰ VÀ HỖ TRỢ**

Kháng cự 1	57.0
Kháng cự 2	62.0
Vùng hỗ trợ 1	54.0
Vùng hỗ trợ 2	50.0

**THÔNG TIN CẬP NHẬT TRÊN SÀN**

- HTC** Từ ngày 25/10/2012 - 23/11/2012, ông Lê Văn My - Chủ tịch Hội đồng Quản trị, Tổng Giám đốc Công ty Cổ phần Thương mại Học Môn đăng ký mua 100.000 cổ phiếu, nhằm tăng tỷ lệ sở hữu cổ phần.
- PVA** Từ ngày 23/10/2012 - 21/11/2012, ông Nguyễn Ngọc Bằng - Ủy viên Hội đồng Quản trị, Tổng Giám đốc Công ty Cổ phần Tổng Công ty Xây lắp Dầu khí Nghệ An đăng ký bán 70.000 cổ phiếu, nhằm phục vụ nhu cầu tài chính cá nhân.
- VDL** CTCP thực phẩm Lâm Đồng công bố báo cáo tài chính quý III/2012. Quý III/2012, VDL đạt doanh thu 87,5 tỷ đồng, giảm 28% so với cùng kỳ năm trước, LNST 7,4 tỷ đồng, tăng 24,4%. Lũy kế 9 tháng, VDL đạt doanh thu 233,4 tỷ đồng, tương đương năm trước, LNST 16,2 tỷ đồng, tăng 22%.
- CTV** CTCP Đầu tư - Sản xuất và thương mại Việt Nam công bố BCTC quý III/2012. Quý III/2012, CTV đạt doanh thu thuần 6,1 tỷ đồng, tăng nhẹ so với cùng kỳ năm trước, đạt 384 triệu đồng LNST. Lũy kế 9 tháng, CTV đạt doanh thu 18 tỷ đồng, giảm 17%, 140 triệu đồng LNST.

**HOSE**

**HNX**

5CP TĂNG giá nhiều nhất			5CP GIẢM giá nhiều nhất			5CP TĂNG giá nhiều nhất			5CP GIẢM giá nhiều nhất		
Mã CK	Giá	Thay đổi	Mã CK	Giá	Thay đổi	Mã CK	Giá	Thay đổi	Mã CK	Giá	Thay đổi
VSG	900	12.50%	DDM	1,400	-6.67%	PSG	1,200	9.09%	PXA	2,600	-7.14%
VHC	34,500	4.86%	VES	1,400	-6.67%	DST	3,100	6.90%	SDJ	1,300	-7.14%
VTB	6,500	4.84%	BGM	3,800	-5.00%	TV4	7,900	6.76%	MAX	5,400	-6.90%
NSC	43,500	4.82%	CMG	3,800	-5.00%	VDL	38,200	6.70%	VCV	2,700	-6.90%
CMV	15,500	4.73%	CYC	1,900	-5.00%	ALT	14,400	6.67%	NBP	14,900	-6.88%
<i>(VND)</i>			<i>(VND)</i>			<i>(VND)</i>			<i>(VND)</i>		

5CP có KLGD nhiều nhất			5CP có GTGD nhiều nhất			5CP có KLGD nhiều nhất			5CP có GTGD nhiều nhất		
Mã CK	Thay đổi	KL	Mã CK	Thay đổi	Giá trị	Mã CK	Thay đổi	KL	Mã CK	Thay đổi	Giá trị
EIB	-1.25%	470.4	EIB	-1.25%	7.4	SCR	-3.28%	2,077.5	SCR	-3.28%	12.4
ITA	0.00%	2,121.3	VNM	-2.21%	21.5	PVX	-2.22%	1,992.5	FLC	-6.58%	11.5
BGM	-5.00%	1,640.2	PGD	-4.89%	25.4	FLC	-6.58%	1,587.9	ACB	0.64%	10.4
SBT	1.18%	146.9	SBT	1.18%	2.5	KLS	0.00%	1,085.1	VND	-2.27%	7.9
SAM	1.56%	1,136.1	LCM	4.46%	14.4	VND	-2.27%	910.7	PVX	-2.22%	8.8
<i>(Đơn vị: nghìn CP)</i>			<i>(Đơn vị: tỷ VND)</i>			<i>(Đơn vị: nghìn CP)</i>			<i>(Đơn vị: tỷ VND)</i>		

5CP NĐTNN mua nhiều nhất			5CP NĐTNN bán nhiều nhất			5CP NĐTNN mua nhiều nhất			5CP NĐTNN bán nhiều nhất		
Mã CK	Thay đổi	KL	Mã CK	Thay đổi	KL	Mã CK	Thay đổi	KL	Mã CK	Thay đổi	KL
KBC	-1.59%	260.5	ITA	0.00%	162.9	VCG	-1.37%	73.9	KLS	0.00%	10.0
SSI	0.00%	168.3	STB	0.00%	128.1	PVX	-2.22%	67.9	BKC	1.61%	8.2
GMD	-2.13%	141.5	SJD	3.57%	89.0	LAS	-0.36%	22.8	SJC	-5.06%	8.0
MBB	-0.79%	100.0	PGD	-4.89%	48.1	TDN	-5.41%	17.5	PVL	-6.67%	7.0
CTG	0.00%	87.1	DPM	0.00%	39.2	PVS	0.00%	15.4	PVA	-6.00%	3.0
<i>(Đơn vị: nghìn CP)</i>			<i>(Đơn vị: nghìn CP)</i>			<i>(Đơn vị: nghìn CP)</i>			<i>(Đơn vị: nghìn CP)</i>		

Ghi chú: % thay đổi giá = (giá cao nhất trong phiên - giá thấp nhất trong phiên) / giá tham chiếu

**KHUYẾN CÁO**

Báo cáo này được phát hành bởi VietinBankSc. Các thông tin, nhận định trong báo cáo đều dựa trên các nguồn thông tin có sẵn, đã công bố ra công chúng được xem là đáng tin cậy và hợp pháp. Tuy nhiên, VietinBankSc không đảm bảo tính đầy đủ, chính xác của các thông tin này. Nhà đầu tư sử dụng báo cáo cần lưu ý các nhận định, dự báo trong báo cáo mang tính chủ quan của người viết. Nhà đầu tư tự chịu trách nhiệm về quyết định của mình.

**Mr. Phan Ngọc Minh**

Trưởng phòng Nghiên cứu- Phân tích  
Tel: (84.4) 3974 7952  
minhpn@vietinbanksc.com.vn

**Ms. Nguyễn Thu Huyền**

Phó phòng Nghiên cứu- Phân tích  
Tel: (84.4) 3974 7952  
huyennt@vietinbanksc.com.vn

**Trụ sở chính**

306 Bà Triệu, Hai Bà Trưng, Hà Nội  
Tel: (84.4) 6278 0012

**Chi nhánh Tp. Hồ Chí Minh**

49 Tôn Thất Đạm, Q1, TP.HCM  
Tel: (84.8) 3820 9987

**Phòng GD Cao Thắng**

Tầng trệt, số 41 Cao Thắng, Quận 3, TP. Hồ Chí Minh  
Tel: (84.8) 3551 5606