

Dòng tiền đầu cơ đổ mạnh vào sàn Hà Nội

Khối ngoại không đóng vai trò lớn trong ngày hôm nay khi chi mua ròng 61 tỷ trên HOSE, 12 tỷ trên HNX và nhà đầu tư trong nước đã có một ngày giao dịch vô cùng sôi động đẩy thanh khoản cả 2 sàn tăng mạnh.

HOSE: Sau vài phút khởi động, với mức 400 đã chinh phục, VN-Index vững vàng đi lên bằng sự hỗ trợ của các cổ phiếu lớn. CTG được khối ngoại mua nhiều nên cùng với BVH và VNM duy trì đà tăng rất tốt. Bên cạnh đó, màu xanh đã phủ lên khắp các mã đồng bất động sản. ITA, KBC, LCG... đều tăng mạnh và đã bật lên sắc tím.

Càng về cuối phiên sáng lực cầu càng mạnh, điều đó đã giúp cho VN-Index tăng vọt trong phiên chiều. Khi đóng cửa, chỉ số đạt 406,1 – tăng 4,8 điểm. Giá trị toàn sàn đạt 867,8 tỷ, giá trị khớp lệnh đạt 604,1 tỷ - tăng 16,6% so với phiên trước. Trong VN30, có 20 mã xanh/5 mã đỏ nhưng mức giảm của các mã này đều thấp. Nhóm ngân hàng chỉ có CTG tăng mạnh, VCB, MBB và EIB chỉ tăng nhẹ trong khi STB đứng giá sau 4 phiên giảm liên tiếp.

HNX: Dòng tiền đổ mạnh vào các cổ phiếu đầu cơ trên sàn Hà Nội và đi đầu là các mã dòng chứng khoán. Dù vậy, chỉ số đi lên vẫn rất bình tĩnh và tăng mạnh hơn trong phiên chiều, đóng cửa tại 55,92 điểm. Giá trị khớp lệnh đạt 365,2 tỷ - tăng 5,7%.

Toàn sàn có 196 mã tăng/ 34 mã giảm, màu tím bao phủ lên toàn bộ các mã đầu cơ hàng đầu như BVS, SCR, VCG, PVA, FLC... SHB vẫn đứng đầu về KLGD nhưng chỉ tăng 1,9%. ACB cũng tăng khá.

Tin nổi bật

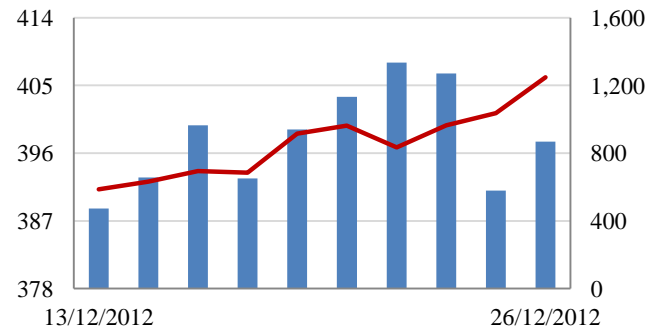
Thống đốc Nguyễn Văn Bình cho biết, trong năm 2013, bằng các biện pháp trực tiếp, NHNN có thể giải quyết được 4-5% nợ xấu (trong tổng số khoảng 8%) của hệ thống ngân hàng.

Theo thống kê của Đầu tư chứng khoán, tính đến ngày 14/12/2012, tổng quy mô vốn đầu tư nước ngoài tại Việt Nam tồn tại dưới hình thức các quỹ đầu tư đại chúng đạt 3,827 tỷ USD, tăng 562 triệu USD so với thời điểm đầu năm.

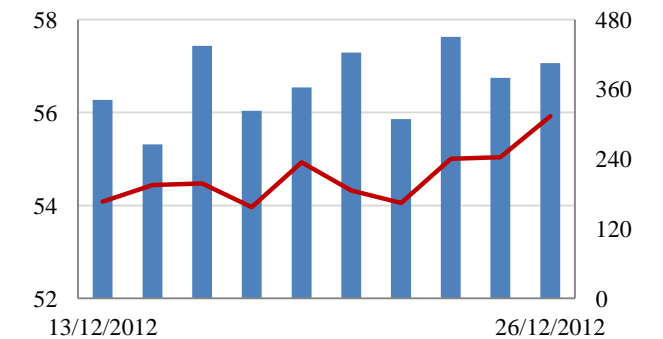
Trong quý I/2013, Bộ Tư pháp sẽ ban hành Thông tư liên tịch về xử lý tài sản bảo đảm để giúp ngân hàng xử lý tài sản đảm bảo.

Giao dịch 10 phiên gần nhất

VN-Index Tỷ đồng



HNX-Index



THẾ GIỚI

	Chi số	Tăng / Giảm điểm	%
Nhật: Nikkei 225	10,230	150.2	1.5%
Hong Kong: Hang Seng	22,541	34.9	0.2%

CHỈ SỐ VĨ MÔ

	Tháng 10	Tháng 11	Lũy kế
Tăng trưởng GDP			
Lạm phát so hàng tháng	0.85%	0.47%	
Lạm phát so với cùng kỳ (năm)	7.00%	7.08%	
Chỉ số công nghiệp (%)	5.80%	4.80%	
Xuất khẩu (triệu \$)	10,322	10,200	104,002
Nhập khẩu (triệu \$)	10,166	10,250	103,988
Thâm hụt thương mại (triệu \$)	156	- 50	14
FDI cam kết (triệu \$)	963	1,693	12,182
FDI giải ngân (triệu \$)	900	1,000	10,000

(Nguồn: Tổng cục Thống kê)

CHỈ SỐ CHÍNH

	Tăng / Giảm			Khối lượng			Số lượng cổ phiếu			P/E
	Điểm	%		KL	%	GDTT	Tăng	Giảm	Đứng	
VN-Index	406.1	4.8	1.2%	59.6	17.3%	6.6	182	48	60	10.9x
HNX-Index	55.9	0.9	1.6%	64.3	17.4%	7.2	196	34	166	10.0x
VN30	475.9	6.8	1.4%	20.4	37.8%	3.5	20	5	5	9.4x
19 CP vốn hóa lớn nhất	388.4	4.7	1.2%	14.5	14.7%	2.8	12	2	5	9.3x
30 CP vốn hóa trung bình	151.3	2.0	1.3%	43.4	12.7%	6.1	21	3	4	8.0x
40 CP vốn hóa nhỏ	195.8	4.7	2.4%	13.5	7.9%	0.7	32	1	6	8.0x
Ngân hàng	274.0	2.7	1.0%	21.8	3.0%	0.5	13	1	3	8.8x
Bất động sản (trừ VIC)	234.3	3.5	1.5%	27.0	43.6%	5.6	36	8	15	6.5x
Thực phẩm (trừ MSN)	597.0	5.4	0.9%	1.9	12.4%	3.2	13	4	11	8.0x

(KL: triệu CP)

PHÂN TÍCH KỸ THUẬT- HOSE

VN-Index tăng 4.76 điểm lên 406.10 điểm, thanh khoản ở mức cao đạt 53 triệu cổ phiếu, tăng 23% so với KLGD phiên trước. Thị trường tăng điểm mạnh do các cổ phiếu vốn hóa lớn đều tăng điểm VNM, FPT, BVH, CTG tăng mạnh, các cổ phiếu vừa và nhỏ cũng tăng khá tích cực. Dòng tiền vào thị trường vẫn được duy trì tốt. Thị trường tăng mạnh do thông tin Chính phủ sẽ họp bàn và quyết tâm xử lý nợ xấu, giải quyết hàng tồn kho.

Khối ngoại mua vào 65 tỷ đồng và bán ra 46 tỷ đồng, cổ phiếu CTG, DPM, BVH được mua vào mạnh; HAG, PGD, SJS bị bán ra mạnh nhất.

Trên biểu đồ kỹ thuật, VN-Index tiếp tục tăng mạnh tạo một cây nến trắng dài tăng vượt xa ngưỡng kháng cự 402 điểm. Dòng tiền vẫn được duy trì tốt kéo chỉ số tăng cao tuy nhiên chỉ báo kỹ thuật RSI cho thấy thị trường đang trong vùng mua quá mức. Thị trường có thể tiếp tục tăng điểm nhưng rủi ro quay đầu giảm điểm trong ngắn hạn là khá cao. Ngưỡng kháng cự tiếp theo của VN-Index là 412 điểm trùng với Fibonacci 61.8%.

Khuyến nghị: Nhà đầu tư nên đứng ngoài quan sát chờ điều chỉnh về vùng hỗ trợ mới tham gia thị trường.

XU HƯỚNG THỊ TRƯỜNG

Ngắn hạn	Giảm điểm
Trung hạn	Tăng điểm
Dài hạn	Trung tính

CÁC NGƯỠNG KHÁNG CỰ VÀ HỖ TRỢ

Kháng cự 1	412
Kháng cự 2	440
Vùng hỗ trợ 1	395
Vùng hỗ trợ 2	372



THÔNG TIN CẬP NHẬT TRÊN SÀN

VFMVFA Từ ngày 28/12/2012 - 27/1/2013, CTCP Chứng khoán Ngân hàng Công thương Việt Nam, đối tượng có liên quan Quỹ đầu tư năng động Việt Nam đăng ký mua 2.000.000 chứng chỉ quỹ, nâng số chứng chỉ quỹ sẽ nắm giữ lên 3.500.000 chứng chỉ quỹ, chiếm 14,56% vốn điều lệ, nhằm gia tăng sở hữu chứng chỉ quỹ.

ICF Từ ngày 28/12/2012 - 27/1/2013, Công ty TNHH MTV Chứng khoán Ngân hàng Đông Á, tổ chức có liên quan Công ty Cổ phần Đầu tư Thương mại Thủy sản đăng ký mua 150.000 cổ phiếu, nâng số cổ phiếu sẽ nắm giữ lên 502.300 cổ phiếu, chiếm 3,92% vốn điều lệ, nhằm tăng tỷ lệ nắm giữ.

HSI Từ ngày 28/12/2012 - 26/1/2013, Công ty Chứng khoán Ngân hàng Đông Á, tổ chức có liên quan Công ty Cổ phần Vật tư tổng hợp và phân bón Hóa sinh đăng ký mua 550.000 cổ phiếu, chiếm 5,56% vốn điều lệ, nâng số cổ phiếu sẽ nắm giữ lên 978.240 cổ phiếu, chiếm 9,89% vốn điều lệ, nhằm tăng tỷ lệ nắm giữ.

BTT Từ ngày 28/12/2012 - 28/1/2013, ông Trần Cảnh Thông - thành viên Hội đồng Quản trị Công ty Cổ phần Thương mại – dịch vụ Bến Thành đăng ký mua 500.000 cổ phiếu, nâng số cổ phiếu sẽ nắm giữ lên 1.026.398 cổ phiếu, chiếm 9,68% vốn điều lệ, nhằm đầu tư.

PHÂN TÍCH KỸ THUẬT- HNX

HNX-Index tăng 0.88 điểm lên 55.92 điểm. KLGĐ đạt 57 triệu cổ phiếu, tăng 16% KLGĐ phiên trước. Thị trường tăng mạnh nhờ thông tin hỗ trợ về giải pháp cứu thị trường BĐS và giải quyết hàng tồn kho. Nhiều cổ phiếu tăng mạnh dư mua trần, dòng tiền vào mua mạnh các cổ phiếu ngành chứng khoán, bất động sản.

Trên biểu đồ kỹ thuật, HNX-Index tạo một cây nến trắng dài vượt lên hẳn vùng kháng cự Fibonacci 23.6%, cây nến này cho thấy lực tăng của thị trường rất mạnh. Thị trường có thể tiếp tục tăng điểm trong thời gian tới nhưng một số chỉ báo kỹ thuật RSI, CMO cho thấy thị trường đang trong vùng mua quá mức, rủi ro thị trường quay đầu giảm điểm trong ngắn hạn là khá cao.

Khuyến nghị: Nhà đầu tư nên đứng ngoài quan sát chờ điều chỉnh về vùng hỗ trợ mới tham gia thị trường.



XU HƯỚNG THỊ TRƯỜNG

Ngắn hạn	Giảm điểm
Trung hạn	Tăng điểm
Dài hạn	Trung tính

CÁC NGƯỠNG KHÁNG CỰ VÀ HỖ TRỢ

Kháng cự 1	56.0
Kháng cự 2	60.0
Vùng hỗ trợ 1	53.0
Vùng hỗ trợ 2	51.5

THÔNG TIN CẬP NHẬT TRÊN SÀN

ACB Tổng giám đốc Ngân hàng TMCP Á Châu - ông Đỗ Minh Toàn cho biết, trong hoạt động kinh doanh vàng, khoản lỗ của ACB đã lên tới 1,700 tỷ đồng, cao hơn so với mức lỗ của 9 tháng. Chủ tịch HĐQT Trần Hùng Huy cho biết, lợi nhuận năm 2012 của ngân hàng ước đạt 1.200 tỷ đồng, chỉ số an toàn vốn đạt 11%.

CKV Từ ngày 19/12/2012 - 20/12/2012, ông Lê Xuân Hoàng - thành viên Ban kiểm soát Công ty Cổ phần Khoáng Sản Bắc Kạn đã mua 27.000 cổ phiếu, nâng số cổ phiếu nắm giữ lên 40.940 cổ phiếu, chiếm 1,03% vốn điều lệ.

SCR Từ ngày 24/12/2012 - 22/01/2013, Công ty Cổ phần Đầu tư Thành Thành Công, Tổ chức có liên quan đến Công ty Cổ phần Địa ốc Sài Gòn Thương tín đăng ký bán 7.071.021 cổ phiếu, nhằm cơ cấu danh mục đầu tư.

INN Ngày 24/12/2012, 2.700.000 cổ phiếu niêm yết bổ sung của Công ty Cổ phần Bao bì và In nông nghiệp chính thức giao dịch trên HNX. Tổng số lượng cổ phiếu niêm yết là 8.100.000 cổ phiếu.

HOSE

HNX

5CP TĂNG giá nhiều nhất			5CP GIẢM giá nhiều nhất			5CP TĂNG giá nhiều nhất			5CP GIẢM giá nhiều nhất		
Mã CK	Giá	Thay đổi	Mã CK	Giá	Thay đổi	Mã CK	Giá	Thay đổi	Mã CK	Giá	Thay đổi
VNS	23,100	5.00%	DDM	700	-12.50%	PHC	3,900	8.33%	THV	800	-11.11%
ST8	12,600	5.00%	VES	900	-10.00%	KTS	24,300	8.00%	GGG	1,000	-9.09%
ATA	4,200	5.00%	SBS	1,200	-7.69%	TLT	1,400	7.69%	NVC	1,100	-8.33%
CMV	19,000	4.97%	MPC	29,500	-5.45%	VCH	1,400	7.69%	SIC	5,200	-7.14%
VFMVF1	10,600	4.95%	VHC	24,700	-5.00%	HAD	30,600	6.99%	PXA	2,700	-6.90%
	(VND)			(VND)			(VND)			(VND)	

5CP có KKLK nhiều nhất			5CP có GTGD nhiều nhất			5CP có KKLK nhiều nhất			5CP có GTGD nhiều nhất		
Mã CK	Thay đổi	KL	Mã CK	Thay đổi	Giá trị	Mã CK	Thay đổi	KL	Mã CK	Thay đổi	Giá trị
KBC	3.85%	2,828.4	CTG	3.70%	51.2	SHB	0.00%	7,707.3	SHB	0.00%	41.1
VFMVFA	0.00%	60.7	SSI	-0.63%	23.6	PVX	0.00%	7,591.4	SCR	-1.64%	28.7
CTG	3.70%	2,648.7	CSM	1.78%	23.2	SCR	-1.64%	4,860.8	PVX	0.00%	37.8
SAM	1.49%	2,621.5	SAM	1.49%	17.9	BVS	4.81%	2,945.1	PGS	1.79%	33.6
NTB	0.00%	75.7	DPM	1.70%	17.7	VCG	2.67%	2,214.4	BVS	4.81%	32.5
	(Đơn vị: nghìn CP)			(Đơn vị: tỷ VND)			(Đơn vị: nghìn CP)			(Đơn vị: tỷ VND)	

5CP NĐTNN mua nhiều nhất			5CP NĐTNN bán nhiều nhất			5CP NĐTNN mua nhiều nhất			5CP NĐTNN bán nhiều nhất		
Mã CK	Thay đổi	KL	Mã CK	Thay đổi	KL	Mã CK	Thay đổi	KL	Mã CK	Thay đổi	KL
CTG	3.57%	755.4	HAG	-0.46%	219.4	SHS	6.38%	510.2	PVE	5.26%	74.3
DPM	0.00%	222.7	SJS	0.00%	174.7	VLA	-6.38%	73.2	BVS	6.42%	56.0
EIB	1.32%	176.1	VSH	0.00%	139.7	PVS	0.00%	54.5	SCR	6.78%	40.0
BVH	1.13%	160.5	PGD	1.40%	125.1	THV	12.50%	43.0	ICG	5.36%	7.0
OGC	3.12%	142.1	STB	0.00%	83.7	VCG	6.49%	42.0	EID	4.21%	3.3
	(Đơn vị: nghìn CP)			(Đơn vị: nghìn CP)			(Đơn vị: nghìn CP)			(Đơn vị: nghìn CP)	

Ghi chú: % thay đổi giá = (giá cao nhất trong phiên - giá thấp nhất trong phiên) / giá tham chiếu

KHUYẾN CÁO

Báo cáo này được phát hành bởi VietinBankSc. Các thông tin, nhận định trong báo cáo đều dựa trên các nguồn thông tin có sẵn, đã công bố ra công chúng được xem là đáng tin cậy và hợp pháp. Tuy nhiên, VietinBankSc không đảm bảo tính đầy đủ, chính xác của các thông tin này. Nhà đầu tư sử dụng báo cáo cần lưu ý các nhận định, dự báo trong báo cáo mang tính chủ quan của người viết. Nhà đầu tư tự chịu trách nhiệm về quyết định của mình.

Mr. Phan Ngọc Minh

Trưởng phòng Nghiên cứu- Phân tích
Tel: (84.4) 3974 7952
minhpn@vietinbanksc.com.vn

Ms. Nguyễn Thu Huyền

Phó phòng Nghiên cứu- Phân tích
Tel: (84.4) 3974 7952
huyennt@vietinbanksc.com.vn

Trụ sở chính

306 Bà Triệu, Hai Bà Trưng, Hà Nội
Tel: (84.4) 6278 0012

Chi nhánh Tp. Hồ Chí Minh

49 Tôn Thất Đạm, Q1, TP.HCM
Tel: (84.8) 3820 9987

Phòng GD Cao Thắng

Tầng trệt, số 41 Cao Thắng, Quận 3, TP. Hồ Chí Minh
Tel: (84.8) 3551 5606