

Sự trở lại của khối ngoại

Khối ngoại mua ròng 181 tỷ trên HOSE – tăng 206,7% so với phiên trước, tập trung tại các bluechips như GAS, HAG, CTG, BVH, HPG. Trong khi đó, họ chỉ mua ròng 9 tỷ trên HNX.

HOSE: Bluechips tiếp tục tăng mạnh, trong đó HSG tăng trần từ đầu phiên với các lệnh kê sẵn đặt mua khối lượng lớn ở mức giá trần. Chỉ sau 30 phút, VN-index đã tiến đến 459,6 điểm nhưng lại nhanh chóng rơi xuống 455,7 và lình xình ở mức điểm này cho đến gần 11h. Các bluechips chỉ duy trì một màu xanh nhẹ, VNM thậm chí còn giảm điểm. Tuy nhiên, càng về cuối phiên sáng, lực cầu càng mạnh và động lực dường như đến từ khối ngoại. Nhiều cổ phiếu bắt đầu nhảy lên sắc tím. Được tiếp thêm động lực, VN-Index tăng mạnh mẽ và dứt khoát với các đầu tàu GAS, MSN, BVH, VCB, CTG. Hàng loạt các mã vừa và nhỏ như SAM, REE, PVF... đều không bỏ lỡ nhịp cùng thị trường, đã tăng rất tích cực và giao dịch cũng sôi động hẳn lên. Chốt phiên, VN-Index đóng cửa tại 468,09 – tăng 15,69 điểm. Giá trị giao dịch cũng tăng tới 91,7% lên 1.310,8 tỷ.

HNX: trong 40 phút đầu, giao dịch tuy chậm nhưng chỉ số cũng tăng lên đến 62 điểm nhờ mức tăng 400 đồng của ACB và màu xanh tại một số mã dẫn dắt. Tuy nhiên từ sau 9h40, khi mức tăng của các mã này yếu đi, HNX-Index cũng trôi dần xuống sắc đỏ. Và chậm hơn sàn HCM một chút, đến 11h5, sàn Hà Nội mới bật tăng trở lại. Tiền vào nhanh và mạnh hơn giúp cho SHB, SCR, PVX giao dịch tích cực trong sắc xanh. 13h6, chỉ số đã chinh phục được mốc 62 điểm một cách dễ dàng, nhưng chỉ sau đó 15ph, sàn Hà Nội bị rung lắc mạnh. Các mã dẫn dắt lần lượt quay về tham chiếu. PVX giảm nhẹ. HNX-Index lại giảm và cuối cùng đóng cửa tại 61,61 điểm. Giá trị giao dịch đạt 541,2 tỷ - tăng 25,9%.

Tin nổi bật

Theo UBCKNN, việc phát hành 10% cổ phiếu không có quyền biểu quyết cho nhà đầu tư nước ngoài có thể sẽ được thực hiện trong quý I/2013.

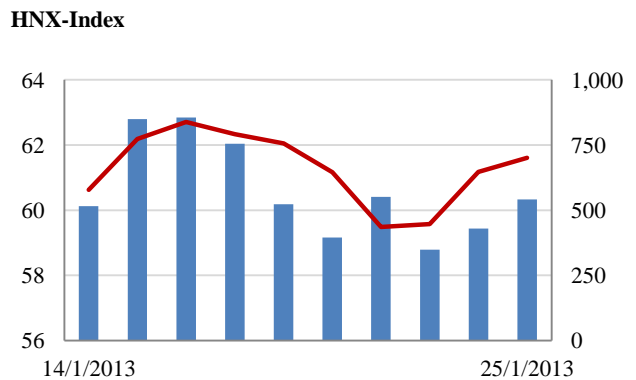
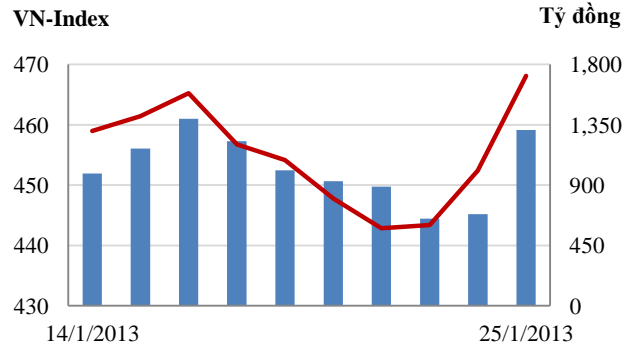
Một nguồn tin từ NHNN cho biết trước mắt NHNN sẽ chủ yếu bán vàng ra, và thông qua hình thức đấu thầu, chứ chưa thể tổ chức theo mô hình thị trường liên ngân hàng ngay lập tức.

Bản tin đầu tiên về nợ công của Việt Nam sẽ được Bộ Tài chính phát hành trong thời gian tới. Nội dung chủ yếu là giá trị tổng nợ công của Việt Nam. Cụ thể, tính đến ngày 31/12/2011, nợ công là 1,392 triệu tỷ đồng, bằng 54,9% GDP năm 2011

CHỈ SỐ CHÍNH

	Tăng / Giảm			Khối lượng			Số lượng cổ phiếu		
	Điểm	%		KL	%	GDTT	Tăng	Giảm	Đứng
VN-Index	468.1	15.7	3.4%	86.5	73.6%	5.7	183	48	57
HNX-Index	61.6	0.4	0.7%	72.6	16.8%	1.6	155	54	188
VN30	547.3	15.2	2.8%	23.3	105.9%	2.5	29	0	1
19 CP vốn hóa lớn nhất	436.7	15.0	3.4%	18.2	103.9%	2.0	19	0	0
30 CP vốn hóa trung bình	175.7	4.5	2.6%	66.3	40.0%	0.2	25	1	2
40 CP vốn hóa nhỏ	216.8	5.6	2.6%	16.1	11.8%	0.0	28	6	5
Ngân hàng	322.4	11.1	3.4%	26.5	25.8%	2.2	15	2	0
Bất động sản (trừ VIC)	234.7	5.6	2.4%	43.9	55.2%	0.2	35	11	13
Thực phẩm (trừ MSN)	652.4	13.9	2.1%	1.2	3.9%	0.0	15	6	7

Giao dịch 10 phiên gần nhất



THẾ GIỚI

	Chỉ số	Tăng / Giảm điểm	%
Nhật: Nikkei 225	10,927	305.8	2.8%
Hong Kong: Hang Seng	23,580	-18.5	-0.1%

CHỈ SỐ VĨ MÔ

	Tháng 11	Tháng 12	Lũy kế
Tăng trưởng GDP		5.44%	
Lạm phát so hàng tháng	0.47%	0.27%	
Lạm phát so với cùng kỳ (năm)	7.08%	6.81%	
Chỉ số công nghiệp (%)	4.80%	5.00%	
Xuất khẩu (triệu \$)	10,200	10,400	114,402
Nhập khẩu (triệu \$)	10,250	10,600	114,588
Thâm hụt thương mại (triệu \$)	- 50	- 200	- 186
FDI cam kết (triệu \$)	1,693		12,182
FDI giải ngân (triệu \$)	1,000		10,000

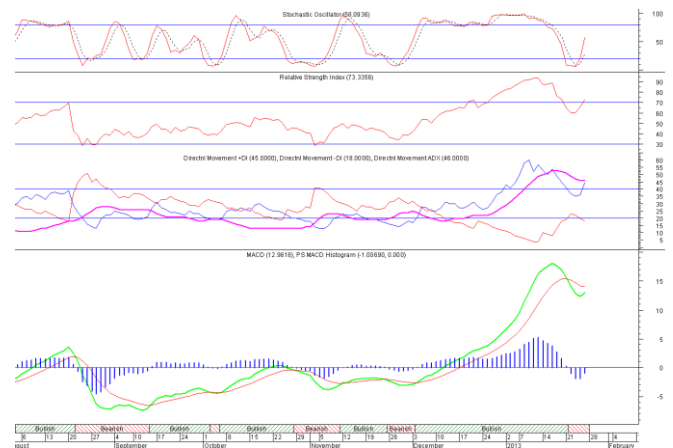
(Nguồn: Tổng cục Thống kê)

PHÂN TÍCH KỸ THUẬT- HOSE

VNINDEX tăng mạnh 15.69 điểm lên 468.09 điểm, thanh khoản đạt 80 triệu cổ phiếu, tăng 74% so với KLGD phiên trước. Thị trường tăng mạnh hơn vào cuối phiên, nhiều cổ phiếu vốn hóa lớn tăng mạnh như BVH, GAS, MSN, CTG. Khối ngoại tăng lượng mua ròng lên 181 tỷ đồng khi mua vào 296 tỷ đồng (tăng 200 tỷ đồng) và bán ra 115 tỷ đồng. GAS, HPG, BVH, VIC là những cổ phiếu được mua mạnh.

Trên biểu đồ kỹ thuật, VNINDEX tăng mạnh trở lại với một cây nến trắng dài lên gần vùng đỉnh cũ, lực tăng mạnh thể hiện tâm lý tích cực của nhà đầu tư, tuy nhiên mức tăng này là khá nóng, áp lực bán ra tại vùng đỉnh cũ có thể sẽ tăng lên. Dự báo thị trường sẽ tiếp tục tăng điểm và thanh khoản ở mức cao.

Khuyến nghị: Nhà đầu tư có thể tham gia mua vào tuy nhiên không nên mua đuổi giá cao.



XU HƯỚNG THỊ TRƯỜNG

Ngắn hạn	Trung tính
Trung hạn	Tăng điểm
Dài hạn	Tăng điểm

CÁC NGƯỠNG KHÁNG CỰ VÀ HỖ TRỢ

Kháng cự 1	470
Kháng cự 2	490
Vùng hỗ trợ 1	440
Vùng hỗ trợ 2	400

THÔNG TIN CẬP NHẬT TRÊN SÀN

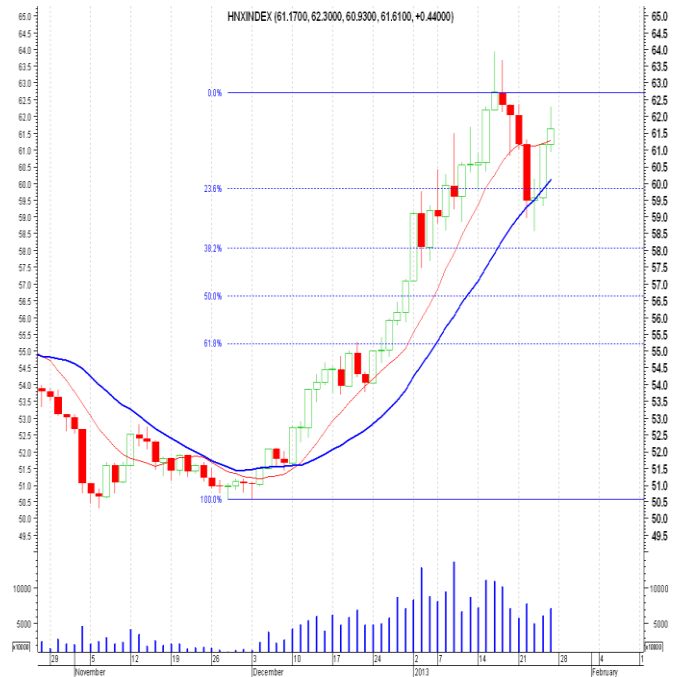
- DPM** Từ ngày 4/2/2013 - 5/3/2013, Tổng công ty Phân bón và Hóa chất Dầu khí - Công ty Cổ phần đăng ký bán hết 2.445.680 cổ phiếu với giá từ 37.000 cổ phiếu trở lên.
- FDC** Từ ngày 28/12/013 - 28/2/2013, Công ty TNHH Bất động sản Triều Xuân, tổ chức có liên quan đến cổ đông nội bộ Công ty Cổ phần Ngoại thương và Phát triển đầu tư Thành phố Hồ Chí Minh đăng ký bán hết 101.975 cổ phiếu, nhằm cơ cấu danh mục đầu tư.
- IMP** Ngày 22/1/2013, Quỹ Đầu tư Chứng khoán Y tế Bản Việt, cổ đông lớn của Công ty Cổ phần Dược phẩm Imexpharm đã bán 95.360 cổ phiếu, số cổ phiếu cổ phiếu nắm giữ còn 807.394 cổ phiếu, chiếm 4,9% vốn điều lệ, nhằm thay đổi cơ cấu danh mục đầu tư.
- HPG** Công ty cổ phần Tập đoàn Hòa Phát vừa công bố thông tin về kết quả kinh doanh hợp nhất tập đoàn năm 2012. Theo đó, HPG đạt 17.153 tỷ đồng doanh thu và 1.031 tỷ đồng lợi nhuận sau thuế. So với kế hoạch đề

PHÂN TÍCH KỸ THUẬT- HNX

HNXINDEX tăng mạnh lên 61.61 điểm. KLGD đạt 71 triệu cổ phiếu, tăng 18% so với KLGD phiên trước. Thị trường tăng điểm khá mạnh với sự dẫn dắt bởi nhóm cổ phiếu như SCR, VCG.

HNXINDEX tiếp tục tăng điểm và đang hướng về vùng đỉnh cũ. KLGD gia tăng cùng với thị trường tăng điểm là tín hiệu tích cực. Đường MA20 là đường hỗ trợ tốt của thị trường trong thời gian vừa qua. Áp lực bán ra tại vùng đỉnh cũ có thể lớn nhưng nếu dòng tiền tiếp tục được duy trì thì xu hướng tăng vượt đỉnh cũ là khá lớn.

Khuyến nghị: Nhà đầu tư có thể tham gia mua vào tuy nhiên không nên mua đuổi giá cao.



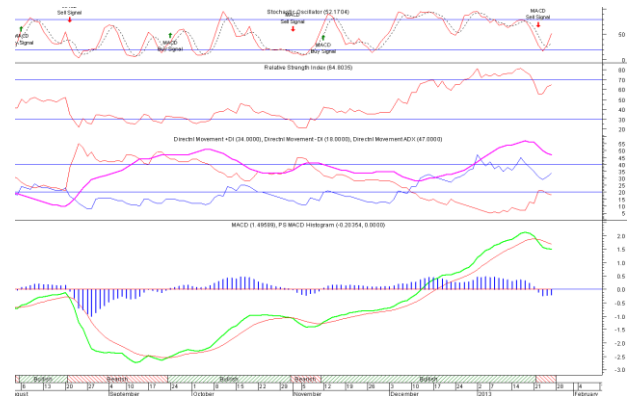
XU HƯỚNG THỊ TRƯỜNG

Ngắn hạn	Trung tính
Trung hạn	Tăng điểm
Dài hạn	Trung tính

CÁC NGƯỠNG KHÁNG CỰ VÀ HỖ TRỢ

Kháng cự 1	63.0
Kháng cự 2	70.0

Vùng hỗ trợ 1	59.0
Vùng hỗ trợ 2	56.0



THÔNG TIN CẬP NHẬT TRÊN SÀN

- ICG** Công ty cổ phần Xây dựng Sông Hồng ICG công bố kết quả kinh doanh quý IV và cả năm 2012 của công ty mẹ. Quý IV công ty lỗ ròng 4 tỷ đồng, so với khoản lỗ 2,7 tỷ đồng cùng kỳ 2011. Lũy kế cả năm, ICG lãi 1,8 tỷ đồng.
- HOM** Công ty cổ phần Xi măng Hoàng Mai vừa công bố báo cáo tài chính quý IV/2012 với doanh thu trên 504 tỷ đồng; 58,143 tỷ đồng lợi nhuận sau thuế. Lũy kế cả năm, HOM đạt doanh thu 1.651 tỷ đồng, lợi nhuận sau thuế 113 tỷ đồng.
- PHH** Từ ngày 1/2/2013 - 1/3/2013, Công ty Cổ phần Hồng Hà Dầu khí đăng ký mua 214.000 cổ phiếu làm cổ phiếu quỹ. Nguồn tiền lấy từ thặng dư vốn, nhằm số lượng cổ phiếu quỹ.
- TCT** Công ty Cổ phần Cáp treo Núi Bà Tây Ninh thông KQKD quý 4 và lũy kế cả năm 2012. Theo đó, riêng quý IV/2012 DTT đạt 6,9 tỷ đồng và lãi gộp đạt 6,44 tỷ đồng tăng nhẹ 6% yoy. Lũy kế cả năm 2012, doanh thu

HOSE

HNX

5CP TĂNG giá nhiều nhất			5CP GIẢM giá nhiều nhất			5CP TĂNG giá nhiều nhất			5CP GIẢM giá nhiều nhất		
Mã CK	Giá	Thay đổi	Mã CK	Giá	Thay đổi	Mã CK	Giá	Thay đổi	Mã CK	Giá	Thay đổi
MCG	4,600	6.98%	SCD	10,700	-10.08%	PHC	4,000	11.11%	DC2	5,200	-16.13%
STT	4,600	6.98%	VSG	1,100	-8.33%	SPI	18,700	10.00%	SDY	1,800	-10.00%
TIE	12,300	6.96%	EVE	25,500	-6.93%	TKU	11,000	10.00%	SHN	1,800	-10.00%
PTB	15,400	6.94%	SC5	12,100	-6.92%	MIM	6,600	10.00%	L43	5,600	-9.68%
GAS	44,800	6.92%	LHG	13,500	-6.90%	SDN	19,900	9.94%	HPR	12,200	-9.63%
(VND)			(VND)			(VND)			(VND)		

5CP có KLKL nhiều nhất			5CP có GTGD nhiều nhất			5CP có KLKL nhiều nhất			5CP có GTGD nhiều nhất		
Mã CK	Thay đổi	KL	Mã CK	Thay đổi	Giá trị	Mã CK	Thay đổi	KL	Mã CK	Thay đổi	Giá trị
ITA	5.97%	10,669.4	ITA	5.97%	74.8	SHB	0.00%	12,706.2	SCR	5.13%	91.7
SSI	3.37%	3,449.4	SSI	3.37%	63.4	SCR	5.13%	11,223.8	SHB	0.00%	86.0
KBC	6.33%	2,725.2	HAG	5.86%	53.8	PVX	-3.03%	9,030.2	PVX	-3.03%	59.0
EIB	1.94%	780.5	VIC	0.76%	23.2	VND	-1.00%	4,935.7	VND	-1.00%	49.2
MCG	6.98%	2,613.1	VNM	0.51%	42.7	SHS	4.69%	4,479.2	SHS	4.69%	29.6
(Đơn vị: nghìn CP)			(Đơn vị: tỷ VND)			(Đơn vị: nghìn CP)			(Đơn vị: tỷ VND)		

5CP NĐTNN mua nhiều nhất			5CP NĐTNN bán nhiều nhất			5CP NĐTNN mua nhiều nhất			5CP NĐTNN bán nhiều nhất		
Mã CK	Thay đổi	KL	Mã CK	Thay đổi	KL	Mã CK	Thay đổi	KL	Mã CK	Thay đổi	KL
ITA	5.97%	1,755.4	KDH	0.00%	88.0	PGS	2.78%	242.5	SCR	5.13%	790.4
CTG	6.60%	870.3	AVF	5.88%	32.3	PVS	0.68%	199.9	VC9	0.00%	22.0
KBC	6.33%	834.9	VFMVF4	1.96%	30.8	VND	0.00%	195.2	VC5	0.00%	11.0
HAG	5.86%	709.7	PVT	2.17%	22.7	VCG	1.96%	125.5	SHB	0.00%	9.6
HPG	2.16%	544.6	SAM	4.00%	21.2	PVX	-1.54%	101.8	DHL	0.00%	6.3
(Đơn vị: nghìn CP)			(Đơn vị: nghìn CP)			(Đơn vị: nghìn CP)			(Đơn vị: nghìn CP)		

Ghi chú: % thay đổi giá = (giá cao nhất trong phiên - giá thấp nhất trong phiên)/ giá tham chiếu

KHUYẾN CÁO

Báo cáo này được phát hành bởi VietinBankSc. Các thông tin, nhận định trong báo cáo đều dựa trên các nguồn thông tin có sẵn, đã công bố ra công chúng được xem là đáng tin cậy và hợp pháp. Tuy nhiên, VietinBankSc không đảm bảo tính đầy đủ, chính xác của các thông tin này. Nhà đầu tư sử dụng báo cáo cần lưu ý các nhận định, dự báo trong báo cáo mang tính chủ quan của người viết. Nhà đầu tư tự chịu trách nhiệm về quyết định của mình.

Ms. Nguyễn Thu Huyền

Phó phòng Nghiên cứu- Phân tích

Tel: (84.4) 3974 7952

huyennt@vietinbanksc.com.vn

Trụ sở chính

306 Bà Triệu, Hai Bà Trưng, Hà Nội

Tel: (84.4) 6278 0012

Chi nhánh Tp. Hồ Chí Minh

49 Tôn Thất Đạm, Q1, TP.HCM

Tel: (84.8) 3820 9987

Phòng GD Cao Thắng

Tầng trệt, số 41 Cao Thắng, Quận 3, TP. Hồ Chí Minh

Tel: (84.8) 3551 5606