

**Giao dịch sôi động**

Trái với e ngại sẽ có 1 đợt bán ra trước tết, thị trường có phiên giao dịch khá mạnh mẽ và sôi động. Động lực chính vẫn chính là khối ngoại.

**HOSE:** Thị trường mở cửa phiên giao dịch hôm nay với 1 diễn biến hết sức bất ngờ, giao dịch mạnh mẽ và sôi động ngay từ đầu, mặc cho nhiều ý kiến cho rằng giới đầu tư nội sẽ nghỉ tết sớm. Dòng tiền đổ mạnh vào các mã Bluechips cũng như các mã đầu cơ ngay từ đầu. ITA, KBC nhanh chóng gia nhập cuộc vui, trong khi dòng xăm lớp vẫn giữ được phong độ đã có phiên hôm qua. Thị trường có chút lưỡng lự vào giữa phiên sáng, tuy nhiên lực mua mạnh của nhà đầu tư nước ngoài các mã trong rổ VN30 nhanh chóng “nhắc nhở” VN-Index, có thời điểm chỉ số này tăng hơn 11 điểm. Tuy thị trường có chút đuối dần về cuối phiên sáng, nhưng đà hưng phấn của nhà đầu tư ngoại tiếp tục được duy trì khiến phiên giao dịch buổi chiều đầy sôi động, VN-Index nhanh chóng lấy lại vị thế tăng điểm mạnh đã có ở phiên sáng. Chốt phiên, VN-Index đạt 488,36 điểm, tăng 11 điểm (+2.3%), KLGD đạt 65,1 triệu đơn vị.

**HNX:** Sàn Hà Nội mở cửa phiên giao dịch hôm nay cũng rất khí thế, có cảm giác dòng tiền rất chủ động vào các mã chủ chốt ở sàn này như VCG, VND... nên không quá bất ngờ khi chỉ số HNX-Index nhanh chóng tăng khoảng 2% và duy trì đà tăng khá tốt. Lực mua của nhà đầu tư nước ngoài đã tiếp sức cho chỉ số ở sàn Hà Nội tăng tiếp vào phiên chiều. Chốt phiên, HNX-Index đạt 64,13 điểm, tăng 1,36 điểm (+2,17%), KLGD đạt 51,4 triệu đơn vị.

Khối ngoại hôm nay bán ròng, trên sàn HOSE, khối ngoại bán ròng 43 tỷ, trên sàn HNX khối ngoại mua ròng 10 tỷ. Nhưng hiệu ứng lại khá tốt, vì hầu hết lượng bán tập trung ở mã MSN (139 tỷ), trong khi lượng mua ròng lại phân bổ ở các mã chủ chốt khác như HPG (14,7

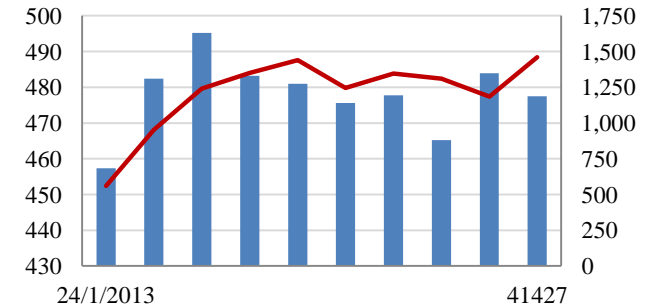
**Tin nổi bật**

Thủ tướng chính phủ vừa phê duyệt đề án Tái cơ cấu Tổng công ty Hàng hải Việt Nam (Vinalines) với nhiều nội dung quan trọng. Theo đó, Vinalines sẽ tập trung vào 3 lĩnh vực chính là vận tải biển, khai thác cảng biển và dịch vụ hàng hải, là doanh nghiệp nhà nước nòng cốt trong 3 lĩnh vực này.

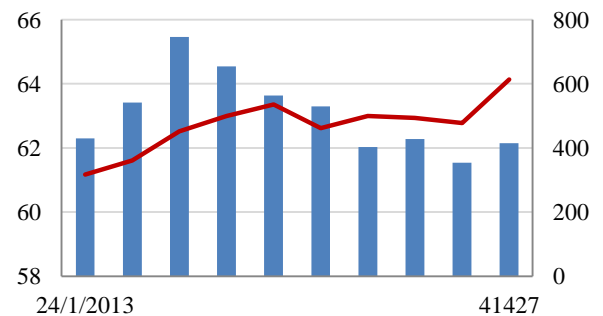
Các chuyên gia kinh tế Việt Nam cho rằng, việc giữ ổn định tỷ giá tiền đồng (VND) trong gần hai năm qua đã khiến VND mất giá hơn 20%, gây khó khăn cho hoạt động xuất khẩu. Do đó, điều chỉnh tỷ giá được coi là việc cần làm.

**Giao dịch 10 phiên gần nhất**

**VN-Index** Tỷ đồng



**HNX-Index**



**THẾ GIỚI**

Nhật: Nikkei 225  
Hong Kong: Hang Seng

	Chi số	Tăng / Giảm điểm	%
Nhật: Nikkei 225	11,464	416.8	3.6%
Hong Kong: Hang Seng	23,257	108.4	0.5%

**CHỈ SỐ VĨ MÔ**

Tăng trưởng GDP  
Lạm phát so hàng tháng  
Lạm phát so với cùng kỳ (năm)  
Chỉ số công nghiệp (mom)  
Xuất khẩu (triệu \$)  
Nhập khẩu (triệu \$)  
Thâm hụt thương mại (triệu \$)  
FDI cam kết (triệu \$)  
FDI giải ngân (triệu \$)

	Tháng 12	Tháng 1	Lũy kế
Tăng trưởng GDP	5.44%		
Lạm phát so hàng tháng	0.27%	1.25%	
Lạm phát so với cùng kỳ (năm)	6.81%	7.07%	
Chỉ số công nghiệp (mom)	5.00%	-3.20%	
Xuất khẩu (triệu \$)	10,400	10,100	10,100
Nhập khẩu (triệu \$)	10,600	9,900	9,900
Thâm hụt thương mại (triệu \$)	- 200	200	200
FDI cam kết (triệu \$)			0.28
FDI giải ngân (triệu \$)			0.42

(Nguồn: Tổng cục Thống kê)

**CHỈ SỐ CHÍNH**

	Tăng / Giảm		Khối lượng			Số lượng cổ phiếu			
	Điểm	%	KL	%	GDTT	Tăng	Giảm	Đứng	
VN-Index	488.4	11.0	2.2%	65.1	2.7%	4.0	187	44	60
HNX-Index	64.1	1.4	2.1%	51.4	23.4%	2.0	184	50	164
VN30	570.0	13.2	2.3%	20.0	-5.0%	2.1	28	0	2
19 CP vốn hóa lớn nhất	455.8	10.7	2.3%	16.2	29.5%	2.4	17	0	2
30 CP vốn hóa trung bình	187.3	5.9	3.2%	51.7	21.4%	0.3	27	0	1
40 CP vốn hóa nhỏ	226.9	6.5	2.8%	10.3	-1.3%	1.7	34	3	2
Ngân hàng	343.3	8.7	2.5%	27.6	38.6%	0.1	14	1	2
Bất động sản (trừ VIC)	245.3	5.3	2.1%	24.3	-7.6%	0.6	40	8	11
Thực phẩm (trừ MSN)	686.4	10.4	1.5%	1.3	67.9%	0.0	12	3	13

(KL: triệu CP)

**PHÂN TÍCH KỸ THUẬT- HOSE**

VNINDEX tăng mạnh 11 điểm lên 488.36 điểm, thanh khoản tăng lên mức 61 triệu cổ phiếu, tăng 15% so với KLGD phiên trước. Thị trường tăng điểm ngay từ đầu phiên và giữ được mức tăng mạnh đến cuối phiên. Nhiều cổ phiếu tăng mạnh, có cổ phiếu dư mua trần với khối lượng lớn.

Khối ngoại tăng lượng giao dịch khi mua vào 271 tỷ đồng và bán ra 314 tỷ đồng, (trong đó bán ròng trong GD thỏa thuận 168 tỷ đồng MSN). Phiên hôm nay tính cả GD thỏa thuận thì NĐTNN bán ròng 43 tỷ đồng.

Trên biểu đồ kỹ thuật, VNINDEX tăng mạnh khi chạm về MA10 và lên sát vùng đỉnh gần đây tại 490 điểm. KLGD được cải thiện nhưng vẫn ở mức trung bình. Thị trường tăng điểm và đang thử thách ngưỡng kháng cự 490 điểm. Nếu VNINDEX tăng vượt 490 điểm và đi kèm KLGD tăng lên thì khả năng thị trường sẽ tiếp tục tăng điểm, ngược lại, nếu không vượt được vùng kháng cự 490 điểm thì khả năng giảm trở lại là có thể.

**Khuyến nghị:** Nhà đầu tư nên đứng ngoài quan sát KLGD và phản ứng của VNINDEX tại vùng kháng cự 490 điểm. Nếu tăng chắc vượt 490 điểm và KLGD tăng thì mới xem xét tham gia thị trường.

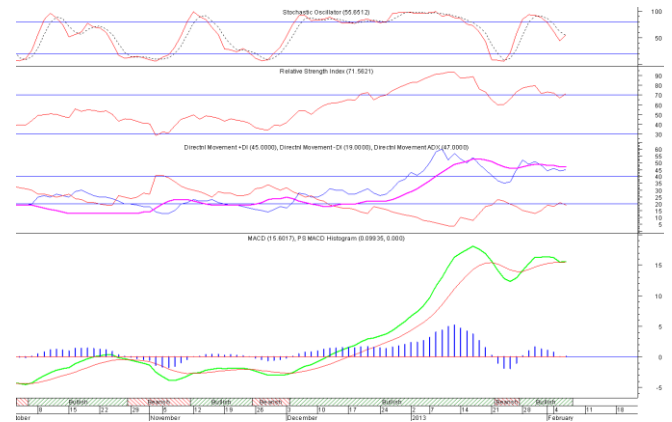


**XU HƯỚNG THỊ TRƯỜNG**

Ngắn hạn	Tăng điểm
Trung hạn	Tăng điểm
Dài hạn	Tăng điểm

**CÁC NGƯỠNG KHÁNG CỰ VÀ HỖ TRỢ**

Kháng cự 1	490
Kháng cự 2	520
Vùng hỗ trợ 1	465
Vùng hỗ trợ 2	440



**THÔNG TIN CẬP NHẬT TRÊN SÀN**

**GAS** Từ ngày 7/2/2013 - 7/3/2013, ông Nguyễn Thanh Nghị - Phó tổng giám đốc Tổng công ty Khí Việt Nam - Công ty Cổ phần đăng ký bán 25.000 cổ phiếu, nâng số cổ phiếu sẽ nắm giữ còn 25.000 cổ phiếu, nhằm chi tiêu cá nhân.

**EIB** Ngày 31/1/2013, Công ty Cổ phần Sóng Việt, tổ chức có liên quan Ngân hàng Thương mại Cổ phần Xuất nhập khẩu Việt Nam đã bán 140.600 cổ phiếu, số cổ phiếu hiện đang nắm giữ còn 2.341.929 cổ phiếu, chiếm 0.19% vốn điều lệ.

**PXS** CTCP Kết cấu Kim loại và Lắp máy Dầu khí công bố dự án phát triển mỏ Diamond. Theo đó, PXS là đơn vị tổng thầu EPCC (Tổng thầu thiết kế, mua sắm, xây dựng và đưa vào vận hành) khai thác dự án Phát triển mỏ Diamond với giá trị giao thầu lên tới 57,32 triệu USD. Thời gian hoàn thành toàn bộ công tác chế tạo 28/2/2014.

**NTL** Công ty Cổ phần Phát triển Đô thị Từ Liêm công bố KQKD Q4/2012 và cả năm. Theo đó, DTT Q4/2012 của NTL đạt 194,6 tỷ đồng, xấp xỉ doanh thu cùng kỳ, lãi gộp của công ty đạt 41,4 tỷ đồng, tăng mạnh 62,5%. Lũy kế cả năm NTL lãi ròng 50,8 tỷ đồng, giảm 47% so với năm 2011.

**PHÂN TÍCH KỸ THUẬT- HNX**

HNXINDEX tăng mạnh 1.36 điểm lên 64.13 điểm. KLGD đạt 48 triệu cổ phiếu, tăng 20% so với KLGD phiên trước. Thị trường tăng điểm dần về cuối phiên và giữ được mức cao trong ngày. Nhiều cổ phiếu tăng điểm khá mạnh tuy nhiên KLGD vẫn ở mức thấp so với thời gian trước. Khối ngoại hôm nay mua ròng 10 tỷ đồng trên HNX.

HNXINDEX tăng mạnh vượt ngưỡng kháng cự Fibonacci 61.8% là tích cực, Thị trường sau khi về MA10 đã tăng mạnh trở lại và RMO cho tín hiệu mua trở lại. Thị trường tăng điểm mạnh nhưng KLGD vẫn chưa tăng lên mạnh. Những phiên tới, nếu KLGD tăng lên thì khả năng HNXINDEX sẽ còn tăng điểm.

**Khuyến nghị:** Nhà đầu tư có thể mua vào nếu thị trường không bị bán mạnh và KLGD gia tăng.

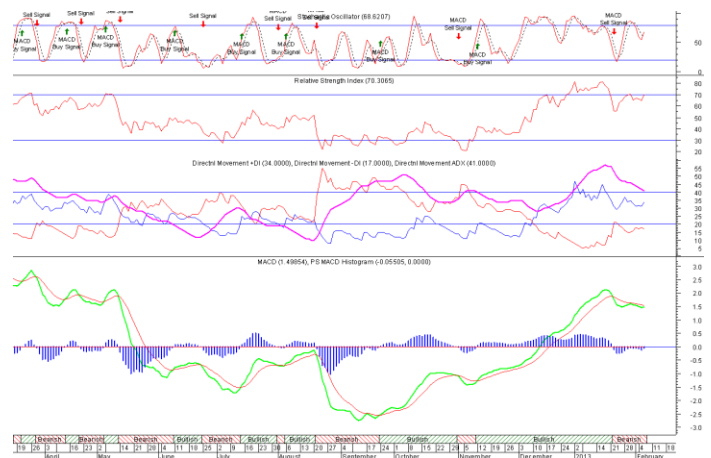


**XU HƯỚNG THỊ TRƯỜNG**

Ngắn hạn	Tăng điểm
Trung hạn	Tăng điểm
Dài hạn	Tăng điểm

**CÁC NGƯỠNG KHÁNG CỰ VÀ HỖ TRỢ**

Kháng cự 1	70.0
Kháng cự 2	80.0
Vùng hỗ trợ 1	63.0
Vùng hỗ trợ 2	61.5



**THÔNG TIN CẬP NHẬT TRÊN SÀN**

- CKV** Công ty Cổ phần COKYVINA công bố KQKD Q4/2012 và lũy kế 2012. Theo đó, DTT Q4/2012 CKV đạt 10,28 tỷ đồng, giảm 21% và LNST đạt 3,94 tỷ đồng, tăng đột biến 110% so với cùng kỳ năm trước. Lũy kế cả năm 2012 CKV đạt 59,69 tỷ đồng DT, tăng 50% và LNST đạt 5,01 tỷ đồng, giảm nhẹ 2% so với năm 2011. EPS cả năm đạt 1.261 đồng
- VTL** Dự kiến ngày 14/03/2013, Công ty Cổ phần Vang Thăng Long (mã **VTL-HNX**) tổ chức Đại hội đồng cổ đông thường niên năm 2013 tại Số 3, ngõ 191 Lạc Long Quân, phường Nghĩa Đô, quận Cầu Giấy, Hà Nội.
- VNC** Từ ngày 15/1/2013 - 31/1/2013, Công ty Cổ phần Giám định Vinacontrol đã bán hết 37.700 cổ phiếu quỹ.
- VTS** HĐQT CTCP Viglacera Từ Sơn thông qua kế hoạch kinh doanh năm 2012 với LNTT đạt 591 triệu đồng, bằng 6% kế hoạch năm (10 tỷ đồng); doanh thu đạt hơn 58 tỷ đồng, bằng 83% kế hoạch năm (70 tỷ đồng). Năm 2013, công ty dự kiến DT đạt 71,1 tỷ đồng, tăng 22% so với năm trước và không đạt ra chỉ tiêu LNTT.

**HOSE**

**HNX**

5CP TĂNG giá nhiều nhất			5CP GIẢM giá nhiều nhất			5CP TĂNG giá nhiều nhất			5CP GIẢM giá nhiều nhất		
Mã CK	Giá	Thay đổi	Mã CK	Giá	Thay đổi	Mã CK	Giá	Thay đổi	Mã CK	Giá	Thay đổi
TMS	21,400	7.00%	PGC	9,600	-27.27%	TMC	11,300	17.71%	CMC	2,800	-9.68%
LAF	4,600	6.98%	VES	600	-14.29%	TVD	9,400	13.25%	VDL	17,200	-9.47%
GMD	27,800	6.92%	VSG	1,000	-9.09%	TH1	29,700	10.00%	VE8	3,000	-9.09%
TMT	6,200	6.90%	DDM	1,300	-7.14%	INN	16,500	10.00%	RCL	17,500	-8.85%
DCT	3,100	6.90%	MHC	2,700	-6.90%	VTV	8,800	10.00%	DST	3,200	-8.57%
(VND)			(VND)			(VND)			(VND)		

5CP có KLKL nhiều nhất			5CP có GTGD nhiều nhất			5CP có KLKL nhiều nhất			5CP có GTGD nhiều nhất		
Mã CK	Thay đổi	KL	Mã CK	Thay đổi	Giá trị	Mã CK	Thay đổi	KL	Mã CK	Thay đổi	Giá trị
ITA	1.11%	6,766.0	MSN	0.00%	27.9	SHB	2.78%	13,342.5	SHB	2.78%	98.0
PPC	6.38%	3,899.7	ITA	1.11%	62.5	PVX	5.80%	7,572.5	PVX	5.80%	53.6
KBC	0.99%	2,236.9	PPC	6.38%	56.9	SCR	3.33%	3,293.6	VND	5.15%	31.2
OGC	6.34%	2,097.6	BVH	6.25%	42.6	VND	5.15%	3,101.8	VCG	8.87%	30.5
SAM	2.47%	2,069.1	HPG	4.45%	37.0	SHS	8.57%	2,340.8	SCR	3.33%	30.4
(Đơn vị: nghìn CP)			(Đơn vị: tỷ VND)			(Đơn vị: nghìn CP)			(Đơn vị: tỷ VND)		

5CP NĐTNN mua nhiều nhất			5CP NĐTNN bán nhiều nhất			5CP NĐTNN mua nhiều nhất			5CP NĐTNN bán nhiều nhất		
Mã CK	Thay đổi	KL	Mã CK	Thay đổi	KL	Mã CK	Thay đổi	KL	Mã CK	Thay đổi	KL
PPC	-2.08%	737.0	MSN	6.38%	1,345.7	VCG	10.00%	395.6	SCR	-1.94%	200.0
CTG	4.76%	622.4	PVT	1.57%	400.0	PVX	-3.95%	256.8	PGS	-3.26%	92.9
HPG	0.00%	575.9	GMD	-2.78%	258.1	PVS	-5.88%	233.2	VND	-2.41%	30.0
ITA	0.92%	499.3	DRC	5.26%	160.4	KLS	10.00%	90.0	SHB	-1.27%	14.0
HAG	6.25%	462.5	PVD	5.62%	116.0	MIC	-2.53%	70.7	XMC	0.00%	8.0
(Đơn vị: nghìn CP)			(Đơn vị: nghìn CP)			(Đơn vị: nghìn CP)			(Đơn vị: nghìn CP)		

Ghi chú: % thay đổi giá = (giá cao nhất trong phiên - giá thấp nhất trong phiên) / giá tham chiếu

**KHUYẾN CÁO**

Báo cáo này được phát hành bởi VietinBankSc. Các thông tin, nhận định trong báo cáo đều dựa trên các nguồn thông tin có sẵn, đã công bố ra công chúng được xem là đáng tin cậy và hợp pháp. Tuy nhiên, VietinBankSc không đảm bảo tính đầy đủ, chính xác của các thông tin này. Nhà đầu tư sử dụng báo cáo cần lưu ý các nhận định, dự báo trong báo cáo mang tính chủ quan của người viết. Nhà đầu tư tự chịu trách nhiệm về quyết định của mình.

**Ms. Nguyễn Thu Huyền**

Phó phòng Nghiên cứu- Phân tích

Tel: (84.4) 3974 7952

huyennt@vietinbanksc.com.vn

**Trụ sở chính**

306 Bà Triệu, Hai Bà Trưng, Hà Nội

Tel: (84.4) 6278 0012

**Chi nhánh Tp. Hồ Chí Minh**

49 Tôn Thất Đạm, Q1, TP.HCM

Tel: (84.8) 3820 9987

**Phòng GD Cao Thắng**

Tầng trệt, số 41 Cao Thắng, Quận 3, TP. Hồ Chí Minh

Tel: (84.8) 3551 5606