

Lực cầu yếu - 2 sàn đóng cửa trái chiều

Diễn biến 2 sàn kết thúc phiên giao dịch trái chiều, tuy nhiên nhìn chung tâm lý nhà đầu tư vẫn đang rất thận trọng.

HOSE: Những thông tin tích cực từ các thị trường tài chính thế giới đêm qua đã hỗ trợ giúp cho VN-Index tăng điểm mạnh ngay từ đầu. Ngay khi mở cửa các cổ phiếu vốn hóa lớn như BVH, VCB, ITA, KBC... thể hiện sức mạnh bằng những lệnh mua đẩy giá lên cao dần, dòng cổ phiếu chứng khoán cũng đón nhận những giao dịch hết sức tích cực, chỉ số VN-Index nhanh chóng tăng mạnh 4 điểm. Đà tăng của VN-Index trong những phút sau đó tiếp tục được duy trì, tuy nhiên thanh khoản thị trường lại không gia tăng. Rõ ràng là nhà đầu tư có lý do để thận trọng khi thị trường đã có 2 phiên giao dịch giảm mạnh trước đó, và việc chỉ số tăng mạnh phiên hôm nay chủ yếu là do sự nâng đỡ ở các mã có vốn hóa lớn, còn hầu hết các mã chỉ duy trì mức tăng điểm khá nhẹ. Phiên chiều, diễn biến giao dịch không thay đổi là bao so với phiên sáng, chỉ số vẫn duy trì mức tăng điểm mạnh, nhưng thanh khoản thị trường lại sụt giảm mạnh so với phiên ngày hôm qua. Chốt phiên, VN-Index đạt 474,56 điểm, tăng 8,84 điểm (1,9%), KLGD đạt 53,3 triệu đơn vị

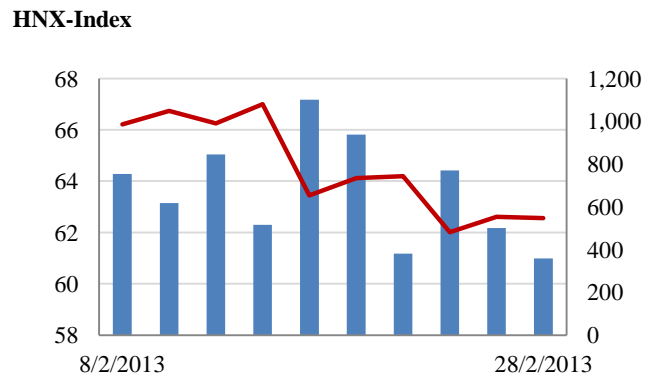
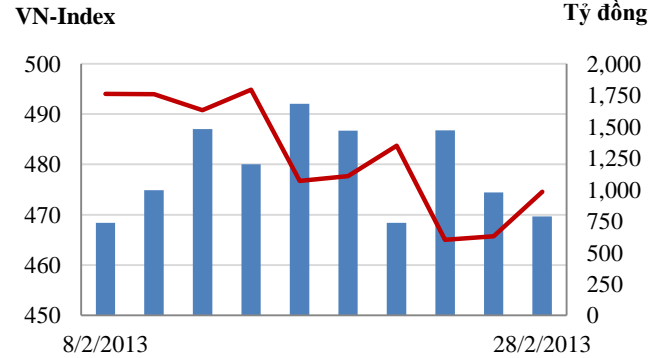
HNX: Sàn Hà Nội hầu như duy trì sắc xanh trong hầu hết thời gian giao dịch, tuy nhiên lại bị đuối dần và những phút cuối, thanh khoản cũng sụt giảm khá lớn. Cũng giống như sàn HOSE, HNX mở cửa phiên khá tích cực, hầu hết các mã đều khớp lệnh ở mức giá xanh. Tuy nhiên, khoảng 45 phút sau đó, giao dịch ở sàn này yếu đi trông thấy, mặc dù các mã chủ chốt vẫn giữ được các mức giá xanh. Dường như người mua vẫn chưa sẵn sàng nâng giá, chỉ số HNX-Index duy trì mức tăng điểm nhẹ nhàng trước khi yếu đi rõ rệt vào cuối phiên, thanh khoản phiên hôm nay giảm xuống mức thấp nhất trong vòng 10 phiên trở lại đây. Chốt phiên, HNX-Index đạt 62,56 điểm.

Tin nổi bật

Theo thông tin từ Ngân hàng Nhà nước, có 4 ngân hàng thương mại cổ phần gồm DongAbank, Sacombank, Techcombank, VietAbank được Ngân hàng Nhà nước ủy thác nhập khẩu, xuất khẩu vàng theo hình thức tạm nhập tái xuất với tổng khối lượng được ủy thác nhập khẩu tối đa 11,5 tấn và tổng khối lượng ủy thác xuất khẩu tối đa cũng là 11,5 tấn.

2 tháng đầu năm, cả nước có hơn 8.600 doanh nghiệp ngừng hoạt động. Số doanh nghiệp mới thành lập mới thấp hơn, đạt 8.000.

Giao dịch 10 phiên gần nhất



THẾ GIỚI

	Chỉ số	Tăng / Giảm điểm	%
Nhật: Nikkei 225	11,254	-144.8	-1.3%
Hong Kong: Hang Seng	22,577	57.3	0.3%

CHỈ SỐ VĨ MÔ

	Tháng 12	Tháng 1	Lũy kế
Tăng trưởng GDP	5.44%		
Lạm phát so hàng tháng	0.27%	1.25%	
Lạm phát so với cùng kỳ (năm)	6.81%	7.07%	
Chỉ số công nghiệp (mom)	5.00%	-3.20%	
Xuất khẩu (triệu \$)	10,400	10,100	10,100
Nhập khẩu (triệu \$)	10,600	9,900	9,900
Thâm hụt thương mại (triệu \$)	- 200	200	200
FDI cam kết (triệu \$)		0.28	
FDI giải ngân (triệu \$)		0.42	

(Nguồn: Tổng cục Thống kê)

CHỈ SỐ CHÍNH

	Tăng / Giảm			Khối lượng			Số lượng cổ phiếu		
	Điểm	%		KL	%	GDTT	Tăng	Giảm	Đứng
VN-Index	474.6	8.8	1.9%	53.3	-25.5%	2.6	169	55	89
HNX-Index	62.6	-0.1	-0.1%	44.0	-33.4%	1.2	100	90	207
VN30	545.7	9.8	1.8%	17.4	-3.4%	0.3	25	4	1
19 CP vốn hóa lớn nhất	435.2	10.5	2.4%	11.4	-21.7%	1.3	16	2	1
30 CP vốn hóa trung bình	180.4	2.3	1.3%	42.0	-33.8%	0.7	15	5	8
40 CP vốn hóa nhỏ	217.8	2.9	1.3%	11.1	-15.1%	0.0	27	3	9
Ngân hàng	318.3	9.2	2.9%	20.4	-14.2%	0.2	11	1	5
Bất động sản (trừ VIC)	236.0	8.5	3.6%	24.6	-30.3%	2.2	32	8	19
Thực phẩm (trừ MSN)	704.0	0.4	0.1%	3.2	8650.0%	0.0	14	2	12

(KL: triệu CP)

PHÂN TÍCH KỸ THUẬT- HOSE

VNINDEX tăng 8.84 điểm lên 474.56 điểm, thanh khoản đạt 50 triệu cổ phiếu, giảm 26% so với KLGD phiên trước. Thị trường đầu phiên đi ngang nhưng sau đó tăng khá mạnh và giữ được ở mức cao trong ngày. VNINDEX được hỗ trợ bởi BVH, VIC, VCB... trong khi CTG giảm mạnh gần về sàn.

Khối ngoại tăng lượng bán ròng lên 82 tỷ đồng trên HSX khi mua vào 91 tỷ đồng và bán ra 173 tỷ đồng, trong đó bán ròng 56 tỷ CTG. Động thái tiếp tục bán ròng của khối ngoại là điều đáng lo ngại khi trước đó họ mua ròng liên tiếp và là động lực tăng của thị trường. Nếu hiện tượng này tiếp diễn thì sẽ tác động nhiều tới tâm lý nhà đầu tư và diễn biến thị trường.

Trên biểu đồ kỹ thuật, VNINDEX tạo một cây nến tăng điểm khá mạnh nhưng vẫn nằm dưới MA20. Thị trường tăng điểm nhưng KLGD ở mức khá thấp và tiếp tục giảm so với các phiên trước cho thấy dòng tiền chưa tích cực vào lại. Đường MA10 tiếp tục có xu hướng giảm và đã cắt MA20 từ trên xuống, theo kỹ thuật đây là tín hiệu không lạc quan. Phiên tăng hôm nay mang tính chất hồi phục sau khi giảm sâu hơn là tích lũy và tăng mạnh trở lại.

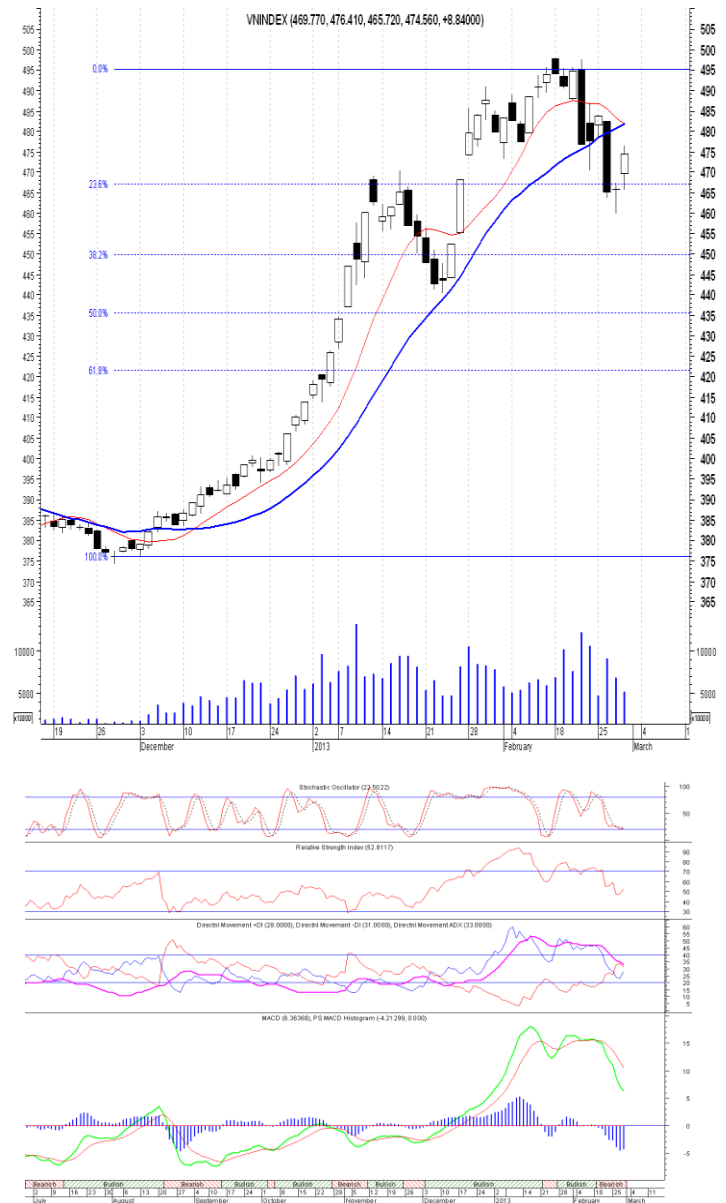
Khuyến nghị: Nhà đầu tư xem xét tiếp tục canh bán giảm tỷ trọng cổ phiếu trong danh mục trừ những cổ phiếu được khối ngoại mua mạnh khi cơ cấu ETF. Hạn chế mua vào trừ khi thị trường có thông tin tốt hỗ trợ.

XU HƯỚNG THỊ TRƯỜNG

Ngắn hạn	Giảm điểm
Trung hạn	Tăng điểm
Dài hạn	Tăng điểm

CÁC NGƯỠNG KHÁNG CỰ VÀ HỖ TRỢ

Kháng cự 1	495
Kháng cự 2	520
Vùng hỗ trợ 1	445
Vùng hỗ trợ 2	420



THÔNG TIN CẬP NHẬT TRÊN SÀN

SSI Công ty Cổ phần Chứng khoán Sài Gòn vừa công bố KQKD hợp nhất Q4 và năm 2012. Theo đó doanh thu Q4 của SSI đạt 272,9 tỷ đồng, tăng mạnh so với mức 161,9 tỷ đồng của cùng kỳ năm 2011. Lũy kế năm 2012, doanh thu của SSI đạt 849.3 tỷ đồng, lãi trước thuế hơn 487 tỷ đồng.

GAS Từ ngày 4/3/2013 - 2/4/2013, bà Phùng Duy Quỳnh Trâm, vợ ông Hồ Tùng Vũ - Phó tổng giám đốc Tổng công ty Khí Việt Nam - Công ty Cổ phần đăng ký bán hết 24.000 cổ phiếu, nhằm chi tiêu cá nhân.

VIC Công ty Cổ phần Tập đoàn Đầu tư Việt Nam đăng ký bán 5 triệu cổ phiếu của Tập đoàn Vingroup. Giao dịch dự kiến thực hiện từ ngày 1/3 đến ngày 29/3 theo phương thức khớp lệnh và thỏa thuận nhằm giảm tỷ lệ sở hữu tại VIC.

PET Tổng công ty Cổ phần dịch vụ tổng hợp dầu khí thông báo về việc thay đổi nhân sự. Theo đó, ông Hồ Sỹ Long thôi giữ chức vụ Phó tổng giám đốc PET kể từ ngày 1/3.

PHÂN TÍCH KỸ THUẬT- HNX

HNXINDEX giảm 0.05 điểm xuống 62.56 điểm. KLGD đạt 42 triệu cổ phiếu, giảm 33% so với KLGD phiên trước. Thị trường giảm điểm đầu phiên, tăng giữa phiên và giảm trở lại khi đóng cửa. Các cổ phiếu dẫn dắt đều giảm gần về giá tham chiếu, lực mua không thực sự mạnh.

HNXINDEX tạo một cây nến Doji đi ngang, KLGD ở mức thấp và tiếp tục giảm cho thấy dòng tiền vẫn chưa vào mạnh trở lại. Các chỉ báo kỹ thuật như MA, MACD, RMO vẫn đang cho tín hiệu xấu. HNXINDEX vẫn ở cách khá xa MA20, thị trường vẫn đang trong xu thế giảm điểm ngắn hạn. Phiên tăng hôm qua mang tính chất hồi phục sau khi giảm sâu hơn là tích lũy và tăng mạnh.

Khuyến nghị: Nhà đầu tư xem xét tiếp tục bán giảm tỷ trọng cổ phiếu trong danh mục. Việc mua vào lúc này là khá rủi ro vì thị trường có thể còn tiếp tục giảm điểm.



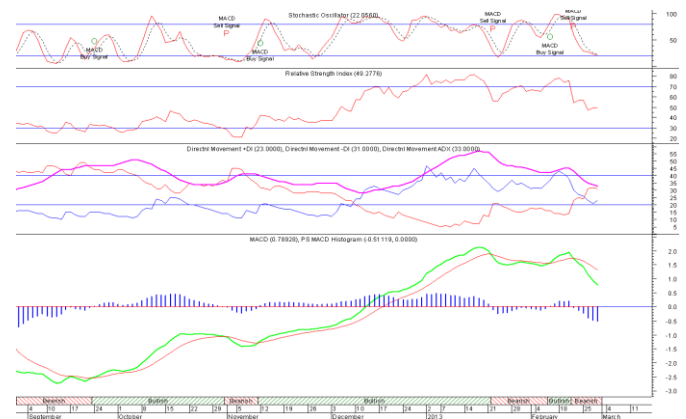
XU HƯỚNG THỊ TRƯỜNG

Ngắn hạn	Giảm điểm
Trung hạn	Tăng điểm
Dài hạn	Tăng điểm

CÁC NGUỒN KHÁNG CỰ VÀ HỖ TRỢ

Kháng cự 1	67.0
Kháng cự 2	70.0

Vùng hỗ trợ 1	63.0
Vùng hỗ trợ 2	61.5



THÔNG TIN CẬP NHẬT TRÊN SÀN

L18 Từ ngày 27/2/2013 - 21/3/2013, Công ty Cổ phần Phát triển hạ tầng Vĩnh Phúc, tổ chức có liên quan đến Ủy viên Hội đồng Quản trị Công ty Cổ phần Đầu tư và Xây dựng số 18 đăng ký bán 130.000 cổ phiếu, nhằm giảm tỷ lệ sở hữu.

VDL Công ty Cổ phần Thực phẩm Lâm Đồng thông báo kết quả kinh doanh hợp nhất quý 4 và cả năm 2012. Theo đó, lũy kế cả năm 2012, VDL lãi sau thuế 21,24 tỷ đồng, tăng 35% so với năm 2011. Công ty đã vượt kế hoạch 20 tỷ đồng LNTT được ĐHCĐ giao phó.

GLT Công ty Cổ phần Kỹ thuật Điện Toàn Cầu thông báo chuyển nhượng cổ phần tại Công ty Cổ phần Đầu tư hạ tầng Toàn Cầu (GII) với số lượng 3.211.940 cổ phần cho Công ty Southeast Asia Telecommunications Holdings Pte. Ltd và Công ty Delong Opportunity Investment Pte. Ltd.

GLT Từ ngày 28/2/2013 - 26/3/2013, ông Nguyễn Hữu Dũng - Ủy viên Hội đồng Quản trị, Tổng giám đốc Công ty Cổ phần Kỹ thuật điện Toàn Cầu đăng ký mua 1.050.000 cổ phiếu, nhằm đầu tư lâu dài.

HOSE

HNX

5CP TĂNG giá nhiều nhất			5CP GIẢM giá nhiều nhất			5CP TĂNG giá nhiều nhất			5CP GIẢM giá nhiều nhất		
Mã CK	Giá	Thay đổi	Mã CK	Giá	Thay đổi	Mã CK	Giá	Thay đổi	Mã CK	Giá	Thay đổi
VSG	1,300	8.33%	VFG	38,200	-6.83%	INN	18,700	10.00%	VCM	13,800	-17.86%
DDM	1,400	7.69%	ELC	25,000	-6.72%	NHC	15,400	10.00%	TH1	32,000	-11.11%
BVH	53,500	7.00%	ASIAGF	9,800	-6.67%	FDT	36,000	9.76%	VBC	26,100	-10.00%
CTI	6,200	6.90%	HAX	4,200	-6.67%	PRC	7,900	9.72%	PVR	5,600	-9.68%
STG	22,000	6.80%	SVT	12,000	-6.25%	CCM	10,300	9.57%	SDE	11,700	-9.30%
	(VND)			(VND)			(VND)			(VND)	

5CP có KLKL nhiều nhất			5CP có GTGD nhiều nhất			5CP có KLKL nhiều nhất			5CP có GTGD nhiều nhất		
Mã CK	Thay đổi	KL	Mã CK	Thay đổi	Giá trị	Mã CK	Thay đổi	KL	Mã CK	Thay đổi	Giá trị
ITA	6.76%	5,234.2	CTG	-5.21%	58.1	SHB	0.00%	7,822.2	SHB	0.00%	57.9
CTG	-5.21%	2,846.9	ITA	6.76%	41.2	SCR	0.00%	5,051.7	SCR	0.00%	46.8
KBC	6.74%	1,058.2	GMD	4.20%	40.0	PVX	-3.28%	4,747.4	PVX	-3.28%	29.0
SSI	1.69%	1,367.9	VIC	5.51%	36.4	VND	-1.03%	2,542.8	VND	-1.03%	24.7
DLG	-3.39%	1,448.9	DRC	0.26%	29.9	KLS	-1.03%	2,061.4	KLS	-1.03%	20.1
	(Đơn vị: nghìn CP)			(Đơn vị: tỷ VND)			(Đơn vị: nghìn CP)			(Đơn vị: tỷ VND)	

5CP NĐTNN mua nhiều nhất			5CP NĐTNN bán nhiều nhất			5CP NĐTNN mua nhiều nhất			5CP NĐTNN bán nhiều nhất		
Mã CK	Thay đổi	KL	Mã CK	Thay đổi	KL	Mã CK	Thay đổi	KL	Mã CK	Thay đổi	KL
PPC	-2.08%	313.6	CTG	6.38%	2,737.8	PVS	10.00%	204.0	SCR	-1.94%	166.0
KBC	4.76%	279.2	ITA	1.57%	1,331.0	VCG	-3.95%	154.2	DBC	-3.26%	55.0
MBB	0.00%	166.2	PVT	-2.78%	400.0	PVX	-5.88%	144.5	PGS	-2.41%	25.8
PVF	0.92%	124.8	BHS	5.26%	253.3	PVG	10.00%	140.5	NBC	-1.27%	5.0
STB	6.25%	90.2	PVD	5.62%	183.0	EID	-2.53%	20.0	VDL	0.00%	3.0
	(Đơn vị: nghìn CP)			(Đơn vị: nghìn CP)			(Đơn vị: nghìn CP)			(Đơn vị: nghìn CP)	

Ghi chú: % thay đổi giá = (giá cao nhất trong phiên - giá thấp nhất trong phiên) / giá tham chiếu

KHUYẾN CÁO

Báo cáo này được phát hành bởi VietinBankSc. Các thông tin, nhận định trong báo cáo đều dựa trên các nguồn thông tin có sẵn, đã công bố ra công chúng được xem là đáng tin cậy và hợp pháp. Tuy nhiên, VietinBankSc không đảm bảo tính đầy đủ, chính xác của các thông tin này. Nhà đầu tư sử dụng báo cáo cần lưu ý các nhận định, dự báo trong báo cáo mang tính chủ quan của người viết. Nhà đầu tư tự chịu trách nhiệm về quyết định của mình.

Ms. Nguyễn Thu Huyền

Phó phòng Nghiên cứu- Phân tích

Tel: (84.4) 3974 7952

huyennt@vietinbanksc.com.vn

Trụ sở chính

306 Bà Triệu, Hai Bà Trưng, Hà Nội

Tel: (84.4) 6278 0012

Chi nhánh Tp. Hồ Chí Minh

49 Tôn Thất Đạm, Q1, TP.HCM

Tel: (84.8) 3820 9987

Phòng GD Cao Thắng

Tầng trệt, số 41 Cao Thắng, Quận 3, TP. Hồ Chí Minh

Tel: (84.8) 3551 5606