

## Đóng cửa trái chiều - lực cầu tăng trở lại vào cuối phiên

Đóng cửa 2 sàn tăng giảm trái chiều, dòng tiền vào khá mạnh phiên chiều đã giúp thị trường có một phiên giao dịch khá sôi động ở những phút cuối.

**HOSE:** Thị trường mở cửa phiên hôm nay với tâm lý giằng co khá mạnh giữa bên mua và bán. Chính điều này đã làm cho VN-Index đổi màu xanh đỏ liên tục, tuy nhiên thanh khoản ở những phút đầu duy trì ở mức khá thấp. Điểm sáng trong giao dịch phiên sáng nay là PVF sau khi có tin sát nhập đã tăng rất mạnh, cùng với đó là những giao dịch tích cực từ ITA, KBC... Tuy nhiên, chừng đó là chưa đủ để kéo VN-Index xanh điểm. Đến cuối phiên sáng, khi lực mua không đủ đẩy chỉ số đi lên thì bên bán dường như không còn đủ kiên nhẫn. Chính điều này đã đẩy chỉ số VN-Index giảm mạnh vào cuối phiên sáng. Đầu giờ chiều lực bán tiếp tục duy trì khá mạnh đẩy VN-Index có lúc giảm hơn 5 điểm, tuy nhiên chỉ số bật dựng ngược trở lại bởi lực cầu bắt đáy khá mạnh. Mặc dù không đủ giúp VN-Index đóng cửa xanh điểm, tuy nhiên động thái này khá tích cực, nó cho thấy dòng tiền vẫn "châu chực" và rất sẵn sàng tham gia khi giá tới mức hợp lý. Chốt phiên, VN-Index đạt 547,34 điểm, giảm 1.16 điểm (-0,24%). KLGD đạt 60,3 triệu đơn vị.

**HNX:** Sàn Hà Nội phiên hôm nay có cảm giác khỏe hơn sàn HOSE, có thể là do trạng thái giao dịch tích cực ở 2 mã VCG và PVS khiến HNX-Index xanh điểm khá lâu ở phiên sáng. Mặc dù cả 2 mã ở vào hai địa vị khác nhau trong giao dịch của khối ngoại (với VCG là mua ròng, còn PVS là bán ròng). Phiên chiều, trạng thái giao dịch ở HNX khá giống với sàn HOSE, lực bán mạnh ở hầu hết các mã đẩy chỉ số HNX xuống mức thấp nhất trong ngày, nhưng ngay sau đó lực cầu bắt đáy duy trì mạnh và liên tục đã giúp HNX-Index hồi phục ấn tượng. Chốt phiên, HNX-Index đạt 62.22 điểm, tăng 0,17 điểm.

## Tin nổi bật

Tập đoàn Điện lực Việt Nam (EVN) cho biết giá điện có áp lực tăng do phải chạy dầu để phát điện cung ứng cho mùa khô.

Số liệu từ Thomson Reuters và các sàn giao dịch cho thấy từ đầu năm đến nay, khối ngoại đã rót tổng cộng 139 triệu USD vào TTCK Việt Nam, gần bằng mức hút ròng 151 triệu USD trong cả năm 2012.

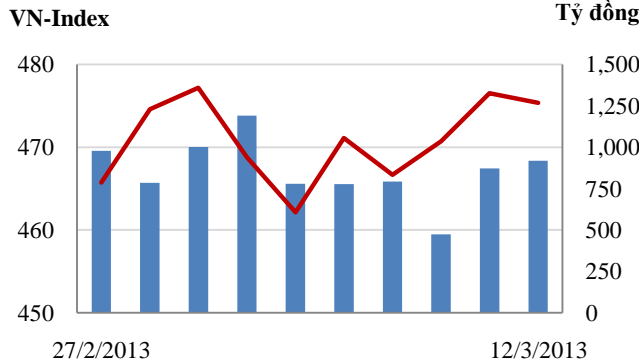
Soco International, công ty thăm dò và khai thác dầu khí của Anh, có kế hoạch thử nghiệm sản xuất hơn 70.000 thùng/ngày tại mỏ Tê Giác Trắng. Hiện nay, tổng công suất thiết kế của mỏ Tê Giác Trắng vào khoảng 55.000 thùng/ngày.

Đồng Yên xuống mức thấp nhất 3,5 năm trước dự định tăng gói kích thích kinh tế của Ngân hàng trung ương Nhật Bản (BOJ).

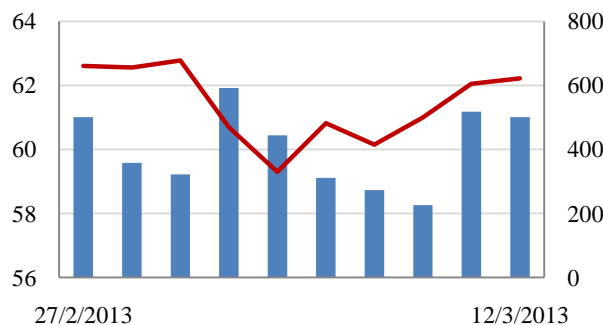
## CHỈ SỐ CHÍNH

	Tăng / Giảm		Khối lượng			Số lượng cổ phiếu			
	Điểm	%	KL	%	GDTT	Tăng	Giảm	Đứng	
VN-Index	475.3	-1.2	-0.2%	60.3	6.4%	2.5	75	132	85
HNX-Index	62.2	0.2	0.3%	60.8	-2.6%	2.3	85	115	197
VN30	547.6	-2.6	-0.5%	17.5	2.7%	0.9	9	17	4
19 CP vốn hóa lớn nhất	435.9	-1.7	-0.4%	13.7	30.7%	0.8	6	11	2
30 CP vốn hóa trung bình	178.7	0.2	0.1%	52.8	1.2%	0.3	8	13	7
40 CP vốn hóa nhỏ	210.4	-2.0	-1.0%	13.7	10.2%	0.0	7	25	7
Ngân hàng	315.7	1.3	0.4%	19.8	-16.0%	1.7	8	5	4
Bất động sản (trừ VIC)	227.0	-5.2	-2.3%	30.1	8.5%	0.5	11	29	19
Thực phẩm (trừ MSN)	704.9	-2.6	-0.4%	0.9	25.3%	0.2	2	11	15

## Giao dịch 10 phiên gần nhất



## HNX-Index



## THẾ GIỚI

	Chi số	Tăng / Giảm điểm	%
Nhật: Nikkei 225	12,315	-34.2	-0.3%
Hong Kong: Hang Seng	22,891	-200.2	-0.9%

## CHỈ SỐ VĨ MÔ

	Tháng 1	Tháng 2	Lũy kế
Tăng trưởng GDP			
Lạm phát so hàng tháng	1.25%	1.32%	
Lạm phát so với cùng kỳ (năm)	7.07%	7.02%	
Chi số công nghiệp (%)	-3.20%	-21.30%	
Xuất khẩu (triệu \$)	11,472	7,500	18,972
Nhập khẩu (triệu \$)	10,696	6,600	17,296
Thâm hụt thương mại (triệu \$)	776	900	1,676
FDI cam kết (triệu \$)			
FDI giải ngân (triệu \$)			

(Nguồn: Tổng cục Thống kê)

(KL: triệu CP)

**PHÂN TÍCH KỸ THUẬT- HOSE**

VNINDEX giảm 1.16 điểm xuống 475.34 điểm, thanh khoản đạt 57 triệu cổ phiếu, tăng 7% so với KLGD phiên trước. Thị trường giảm nhẹ đầu phiên, giữa phiên giảm khá mạnh và hồi lại vào cuối phiên. Thị trường khá phân hóa khi nhiều mã cổ phiếu tăng giảm trái chiều.

Khối ngoại mua ròng mạnh 126 tỷ đồng trên HSX khi mua vào 222 tỷ đồng và bán ra 96 tỷ đồng. Cổ phiếu HPG, DPM được mua vào mạnh với hơn 37 tỷ đồng, BVH bị bán ra mạnh hơn 22 tỷ đồng.

Trên biểu đồ kỹ thuật, VNINDEX tạo một cây nến Doji có chân nến và bắc nến khá dài. VNINDEX đang bị kẹp giữa MA20 và MA10, trong phiên có lúc VNINDEX chạm vào 2 đường đường này nhưng không giữ được cho đến cuối phiên. KLGD vẫn duy trì ở mức trung bình cho thấy dòng tiền vẫn đang khá thận trọng. Lực cầu phiên hôm nay không thực sự tích cực sau phiên hừng khởi hôm trước cho thấy khả năng tăng điểm đã yếu đi.

**Khuyến nghị:** Nhà đầu tư dừng mua và quan sát, chỉ xem xét mua vào nếu dòng tiền và KLGD tiếp tục được duy trì và tăng lên.

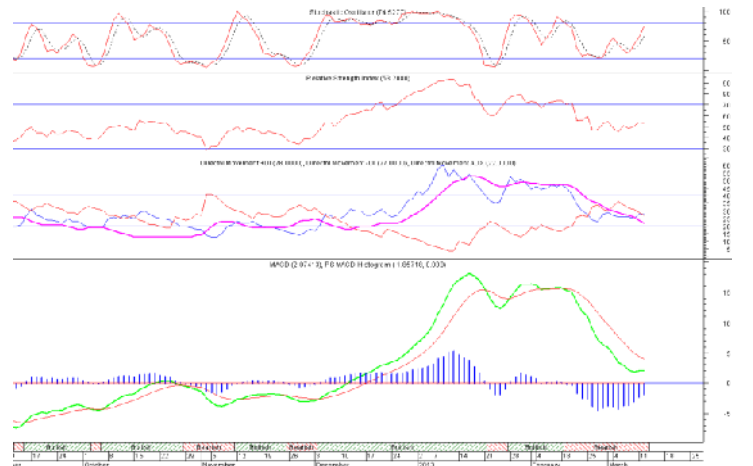


**XU HƯỚNG THỊ TRƯỜNG**

Ngắn hạn	Trung tính
Trung hạn	Trung tính
Dài hạn	Tăng điểm

**CÁC NGUỒN KHÁNG CỰ VÀ HỖ TRỢ**

Kháng cự 1	480
Kháng cự 2	495
Vùng hỗ trợ 1	460
Vùng hỗ trợ 2	420



**THÔNG TIN CẬP NHẬT TRÊN SÀN**

**LCG** CTCP Licogi 16 vừa công bố BCTC hợp nhất quý 4/2012 với kết quả lỗ 37.93 tỷ đồng trong năm 2012, trong khi năm trước đó công ty lãi 170 tỷ đồng. Đây cũng là lần đầu tiên LCG báo lỗ kể từ 2006.

**HAG** Công ty Cổ phần Hoàng Anh Gia Lai công bố nghị quyết Hội đồng Quản trị thông qua kết quả kinh doanh năm 2012 và kế hoạch sản xuất kinh doanh năm 2013. Cụ thể, HAG dự kiến phát hành cổ phiếu chuyển đổi trái phiếu Credit Suisse là 1.575 tỷ đồng và phát hành 1.075 tỷ đồng cho cổ đông hiện hữu trong năm 2013.

**VIC** Tập đoàn Vingroup - Công ty Cổ phần vừa công bố quyết định của Hội đồng Quản trị về việc góp vốn thành lập các công ty con. Theo đó, Công ty TNHH Một thành viên Vinpearl sẽ góp vốn vào 3 công ty con để thực hiện các dự án du lịch mới tại Khánh Hòa. Tại cả 3 công ty đó, Vinpearl đều góp 90% vốn điều lệ, tương đương hơn 3.293 tỷ đồng.

**HBC** HĐQT CTCP Xây dựng và Kinh doanh địa ốc Hòa Bình vừa thông qua phương án chào bán cổ phiếu. Cụ thể, HBC đã thống nhất chào bán tối đa 15 triệu cổ phiếu với giá bán trong khoảng 20.638 đồng đến 25.000 đồng/cổ phiếu.

**PHÂN TÍCH KỸ THUẬT- HNX**

HNXINDEX tăng nhẹ 0.17 điểm lên 62.22 điểm. KLGD đạt 59 triệu cổ phiếu, tương đương với KLGD phiên trước. Thị trường giảm nhẹ đầu phiên, giữa phiên giảm khá mạnh và hồi lại vào cuối phiên. Các cổ phiếu dẫn dắt như SCR, PVX, VCG đã có những chuyển biến tích cực vào cuối phiên khi lượng cầu vào mua khá mạnh.

Khối ngoại tăng cường giao dịch trên sàn HNX khi mua vào 53 tỷ đồng và bán ra 66 tỷ đồng, trong đó đáng chú ý họ mua mạnh VND, VCG, bán ra 2,8 triệu cổ phiếu PVS.

Trên biểu đồ kỹ thuật, tạo một cây nến Doji có chân nến và bắc nến khá dài. HNXINDEX đang bị kẹp giữa MA20 và MA10, trong phiên có lúc HNXINDEX chạm vào 2 đường đường này nhưng không giữ được cho đến cuối phiên. KLGD vẫn duy trì ở mức trung bình cho thấy dòng tiền vẫn đang khá thận trọng. Lực cầu phiên hôm nay không thực sự tích cực sau phiên hưng khởi hôm trước cho thấy khả năng tăng điểm đã yếu đi. Trước mắt HNXINDEX sẽ gặp kháng cự tại đường MA20 tại vùng 63 điểm.

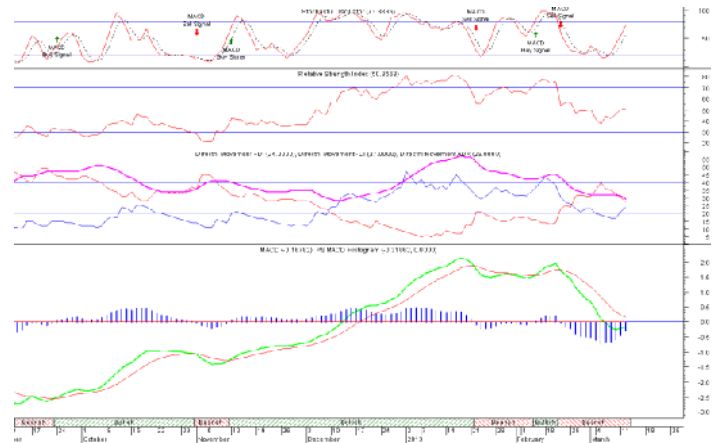
**Khuyến nghị:** Nhà đầu tư dừng mua và chỉ xem xét mua vào nếu dòng tiền và KLGD tiếp tục được duy trì và tăng lên.

**XU HƯỚNG THỊ TRƯỜNG**

Ngắn hạn	Trung tính
Trung hạn	Trung tính
Dài hạn	Tăng điểm

**CÁC NGUỒN KHÁNG CỰ VÀ HỖ TRỢ**

Kháng cự 1	63.0
Kháng cự 2	67.0
Vùng hỗ trợ 1	59.0
Vùng hỗ trợ 2	57.0



**THÔNG TIN CẬP NHẬT TRÊN SÀN**

**SBS** Công ty Cổ phần Chứng khoán Ngân hàng Sài Gòn Thương Tín bổ nhiệm ông Mạc Hữu Danh - Phó tổng giám đốc kiêm nhiệm chức vụ Giám đốc chi nhánh Hà Nội, kể từ ngày 7/3/2013.

**VCG** Ngày 25/2/2013, Market Vectors ETF Trust - Market Vectors - Vietnam ETF, cổ đông lớn của Tổng công ty Cổ phần Xuất nhập khẩu và Xây dựng Việt Nam đã mua 135.800 cổ phiếu, nâng số cổ phiếu nắm giữ lên 26.520.597 cổ phiếu, chiếm 6% vốn điều lệ.

**VTL** Công ty Cổ phần Vang Thăng Long công bố tài liệu ĐHCĐ thường niên năm 2013. Theo đó, mặc dù năm 2012, VTL lỗ 1,73 tỷ đồng nhưng công ty lạc quan xin ý kiến cổ đông đặt mục tiêu đạt 150 tỷ đồng tổng doanh thu; 5,5 tỷ đồng LNTT và cổ tức từ 5% - 10% trong năm 2013

**THT** Ngày 12/4/2013, Công ty Cổ phần Than Hà Tu - Vinacomin tổ chức Đại hội đồng cổ đông thường niên năm 2013 tại Văn phòng Công ty Cổ phần Than Hà Tu – Vinacomin, phường Hà Tu, thành phố Hạ Long, Quảng Ninh.

**HOSE**

**HNX**

5CP TĂNG giá nhiều nhất			5CP GIẢM giá nhiều nhất			5CP TĂNG giá nhiều nhất			5CP GIẢM giá nhiều nhất		
Mã CK	Giá	Thay đổi	Mã CK	Giá	Thay đổi	Mã CK	Giá	Thay đổi	Mã CK	Giá	Thay đổi
VIS	11	6.73%	VES	900	-10.00%	PPP	10	10.00%	LDP	28	-11.60%
HDC	16	6.67%	DDM	1	-7.69%	CMC	4	10.00%	ADC	18	-10.00%
SVT	11	6.67%	CLW	13	-6.99%	BKC	13	9.84%	NSN	8	-10.00%
AGF	21	6.50%	HHS	28	-6.95%	L14	6	9.80%	THV	1	-10.00%
PTB	18	6.47%	LGC	17	-6.95%	SDE	9	9.76%	HAT	23	-9.80%
<i>(Nghìn VND)</i>			<i>(Nghìn VND)</i>			<i>(Nghìn VND)</i>			<i>(Nghìn VND)</i>		

5CP có KLKL nhiều nhất			5CP có GTGD nhiều nhất			5CP có KLKL nhiều nhất			5CP có GTGD nhiều nhất		
Mã CK	Thay đổi	KL	Mã CK	Thay đổi	Giá trị	Mã CK	Thay đổi	KL	Mã CK	Thay đổi	Giá trị
ITA	4.00%	5.4	HPG	2.83%	53.1	SHB	-1.39%	9.0	SHB	-1.39%	64.2
LCG	-2.47%	3.2	DPM	-1.53%	48.7	PVX	-1.59%	8.6	SCR	2.35%	66.1
KBC	6.02%	2.9	ITA	4.00%	42.0	SCR	2.35%	7.7	PVX	-1.59%	52.5
HPG	2.83%	2.1	DRC	0.26%	35.6	KLS	-1.05%	4.1	PVS	4.20%	43.3
VIS	6.73%	1.9	GMD	3.47%	34.5	VND	-2.04%	3.3	KLS	-1.05%	39.1
<i>(Đơn vị: Triệu CP)</i>			<i>(Đơn vị: tỷ VND)</i>			<i>(Đơn vị: Triệu CP)</i>			<i>(Đơn vị: tỷ VND)</i>		

5CP NĐTNN mua nhiều nhất			5CP NĐTNN bán nhiều nhất			5CP NĐTNN mua nhiều nhất			5CP NĐTNN bán nhiều nhất		
Mã CK	Thay đổi	KL	Mã CK	Thay đổi	KL	Mã CK	Thay đổi	KL	Mã CK	Thay đổi	KL
HPG	2.83%	1,455.7	BVH	1.94%	419.8	VND	5.38%	160.2	PVS	4.20%	2,611.3
DPM	-1.53%	598.0	CTG	-1.01%	151.5	PVX	8.62%	88.9	SCR	2.35%	50.0
ITA	4.00%	528.4	IJC	-2.04%	128.4	VCG	10.00%	88.0	PVL	-4.35%	30.0
TTF	6.06%	332.2	SMA	-2.44%	101.3	EBS	4.71%	60.6	AAA	-1.41%	8.0
HBC	4.62%	317.9	EIB	-0.65%	88.1	HMH	0.00%	44.4	UNI	-3.03%	6.2
<i>(Đơn vị: nghìn CP)</i>			<i>(Đơn vị: nghìn CP)</i>			<i>(Đơn vị: nghìn CP)</i>			<i>(Đơn vị: nghìn CP)</i>		

Ghi chú: % thay đổi giá = (giá cao nhất trong phiên - giá thấp nhất trong phiên) / giá tham chiếu

**KHUYẾN CÁO**

Báo cáo này được phát hành bởi VietinBankSc. Các thông tin, nhận định trong báo cáo đều dựa trên các nguồn thông tin có sẵn, đã công bố ra công chúng được xem là đáng tin cậy và hợp pháp. Tuy nhiên, VietinBankSc không đảm bảo tính đầy đủ, chính xác của các thông tin này. Nhà đầu tư sử dụng báo cáo cần lưu ý các nhận định, dự báo trong báo cáo mang tính chủ quan của người viết. Nhà đầu tư tự chịu trách nhiệm về quyết định của mình.

**Ms. Nguyễn Thu Huyền**

Phó phòng Nghiên cứu- Phân tích

Tel: (84.4) 3974 7952

huyennt@vietinbanksc.com.vn

**Trụ sở chính**

306 Bà Triệu, Hai Bà Trưng, Hà Nội

Tel: (84.4) 6278 0012

**Chi nhánh Tp. Hồ Chí Minh**

49 Tôn Thất Đạm, Q1, TP.HCM

Tel: (84.8) 3820 9987

**Phòng GD Cao Thắng**

Tầng trệt, số 41 Cao Thắng, Quận 3, TP. Hồ Chí Minh

Tel: (84.8) 3551 5606