

**Xu thế linh xình vẫn tiếp diễn**

Sau phiên chốt sổ “ồn ào” cuối tuần trước của quỹ ETFs, phiên hôm nay thị trường lại trở về với động thái thường thấy như những phiên trước đó. Quan điểm thận trọng chi phối phần lớn mọi giao dịch của nhà đầu tư.

**HOSE:** Tâm lý hào hứng cuối phiên thứ 6 tuần trước không được duy trì ở đầu phiên hôm nay, thị trường mở cửa khá thận trọng, hầu hết các mã đều giao dịch rất cầm chừng. CTG, CSM, DRC... tiếp tục có phiên giao dịch tích cực và trở thành điểm sáng của sàn HOSE. Trong khi các mã vốn hóa lớn còn lại như MSN, VIC, BVH lại giảm điểm. Nhìn chung cả phiên sáng, thị trường chủ yếu ở xu hướng điều chỉnh giảm điểm, có thời điểm VN-Index mất hơn 3 điểm, tuy nhiên cuối phiên sáng lực đỡ lớn ở các mã vốn hóa lớn đã kéo chỉ số tăng trở lại. Phiên chiều, áp lực bán lớn hơn đẩy chỉ số VN-Index giảm điểm trở lại, tuy nhiên độ tăng của thanh khoản so với phiên sáng đã có chút cải thiện. Chốt phiên, VN-Index đạt 479,13 điểm, giảm 2,22 điểm (-0,46%). KLGĐ đạt 49,14 triệu đơn vị.

**HNX:** Sàn HNX hôm nay có một phiên mà chỉ số HNX-Index giảm điểm một mạch từ khi mở cửa, tuy có chút hồi lại vào cuối phiên sáng, nhưng chừng đó chưa đủ giúp HNX-Index xanh điểm. Các mã chủ chốt trên sàn này như PVX, SCR, VND... tiếp tục là địa chỉ thu hút dòng tiền. Tuy nhiên trạng thái giao dịch ở các mã này lại khá tiêu cực, chính vì vậy mà HNX-Index yếu đi trông thấy. Đặc biệt trong phiên sáng, có thời điểm, cổ phiếu VND chịu những lệnh bán dứt khoát với khối lượng khá lớn làm cho tâm lý nhiều nhà đầu tư tỏ ra khá lo lắng. Chốt phiên, HNX-Index đạt 61,26 điểm, giảm 0,8 điểm (-1,29%). KLGĐ đạt 38,9 triệu đơn vị.

**Tin nổi bật**

- Bộ Tài chính đã ban hành Thông tư 229/2012/TT-BTC hướng dẫn thành lập và quản lý quỹ hoán đổi danh mục (Exchange-traded fund - quỹ ETF). Vốn điều lệ quỹ ETF không dưới 50 tỷ đồng. Thông tư có hiệu lực từ 1/9/2013.

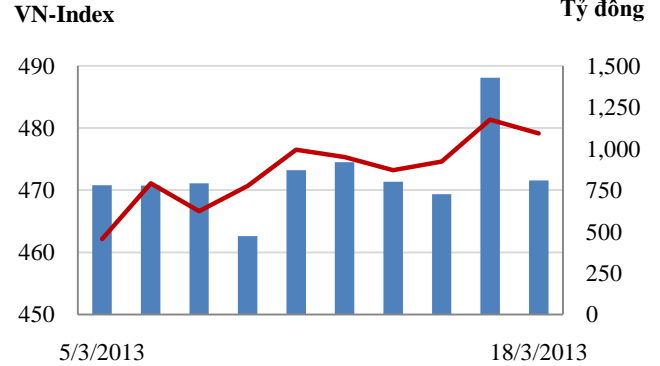
- Tại phiên họp thứ 16 của Ủy ban Thường vụ Quốc hội hôm nay, đa số ý kiến trong Thường trực Ủy ban Tài chính - Ngân sách đồng tình với đề nghị giảm thuế TNDN của Chính phủ. Theo đó, Chính phủ đề nghị giảm mức thuế suất chung từ 25% xuống 23%, riêng doanh nghiệp nhỏ và vừa được áp thuế suất 20%.

- Hãng xếp hạng tín dụng Moody's cho rằng các phương tiện tài chính của chính quyền địa phương (LGFV) tại Trung Quốc đang đối mặt với nguy cơ vỡ nợ lớn hơn, khi các nhà quản lý cảnh báo 20% các khoản cho vay của họ đang gặp rủi ro.

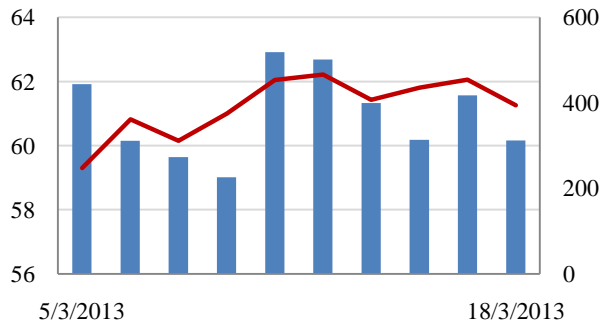
**CHỈ SỐ CHÍNH**

	Tăng / Giảm			Khối lượng			Số lượng cổ phiếu		
	Điểm	%		KL	%	GDTT	Tăng	Giảm	Đứng
VN-Index	479.1	-2.3	-0.5%	49.1	-33.9%	2.2	90	124	98
HNX-Index	61.3	-0.8	-1.3%	38.9	-21.4%	1.8	67	130	200
VN30	548.7	-4.6	-0.8%	12.7	-68.5%	1.5	10	15	5
19 CP vốn hóa lớn nhất	437.1	-5.2	-1.2%	8.0	-74.5%	1.5	3	13	3
30 CP vốn hóa trung bình	177.5	-2.8	-1.6%	39.3	-20.5%	1.3	6	17	5
40 CP vốn hóa nhỏ	213.3	1.1	0.5%	10.9	-0.8%	0.0	8	21	10
Ngân hàng	312.9	-2.8	-0.9%	17.3	-51.5%	1.3	2	8	7
Bất động sản (trừ VIC)	228.6	-3.5	-1.5%	22.2	-14.8%	0.2	14	27	18
Thực phẩm (trừ MSN)	699.1	0.0	0.0%	0.8	-18.8%	0.0	7	6	15

**Giao dịch 10 phiên gần nhất**



**HNX- Index**



**THẾ GIỚI**

	Chi số	Tăng / Giảm điểm	%
Nhật: Nikkei 225	12,221	-340.3	-2.8%
Hong Kong: Hang Seng	22,083	-449.8	-2.0%

**CHỈ SỐ VĨ MÔ**

	Tháng 1	Tháng 2	Lũy kế
Tăng trưởng GDP			
Lạm phát so hàng tháng	1.25%	1.32%	
Lạm phát so với cùng kỳ (năm)	7.07%	7.02%	
Chi số công nghiệp (%)	-3.20%	-21.30%	
Xuất khẩu (triệu \$)	11,472	7,500	18,972
Nhập khẩu (triệu \$)	10,696	6,600	17,296
Thâm hụt thương mại (triệu \$)	776	900	1,676
FDI cam kết (triệu \$)			
FDI giải ngân (triệu \$)			

(Nguồn: Tổng cục Thống kê)

(KL: triệu CP)

**PHÂN TÍCH KỸ THUẬT- HOSE**

VNINDEX giảm 2.22 điểm xuống 479.13 điểm, thanh khoản đạt 46 triệu cổ phiếu, giảm 36% so với KLGD phiên trước. Thị trường lình xình giảm điểm trong cả phiên giao dịch, một số cổ phiếu vốn hóa lớn như MSN, PVD, BVH giảm điểm mạnh trong khi GAS, VNM. CTG tăng điểm.

Khỏi ngoại có phiên giao dịch mạnh khi mua ròng 55 tỷ đồng khi mua vào 149 tỷ đồng và bán ra 94 tỷ đồng, trong mua mạnh GAS, HPG, HSG.

Trên biểu đồ kỹ thuật, VNINDEX tạo một cây nến đen giảm điểm sau phiên tăng mang tính kỹ thuật hôm trước. Các chỉ báo kỹ thuật như MACD, RMO có khả năng sẽ cho tín hiệu mua vào trong phiên tới nếu thị trường không giảm mạnh, tuy nhiên góc cắt của đường tín hiệu cũng không lớn do vậy mức độ tin cậy không thực sự cao. Đường MA10 đang có xu hướng tăng lên và có thể cắt MA20 từ dưới lên, đây là tín hiệu tốt nhưng thanh khoản hiện vẫn đang ở mức thấp. Thị trường có thể tiếp tục diễn biến theo xu hướng đi ngang nếu không có thông tin mạnh hỗ trợ.

**Khuyến nghị:** Nhà đầu tư nên đứng ngoài quan sát; nếu tỷ trọng cổ phiếu trong tài khoản cao thì có thể xem xét bán giảm bớt khi lực mua yếu; chỉ xem xét mua vào nếu thị trường tăng điểm đi kèm KLGD gia tăng.

**XU HƯỚNG THỊ TRƯỜNG**

Ngắn hạn	Trung tính
Trung hạn	Trung tính
Dài hạn	Tăng điểm

**CÁC NGƯỠNG KHÁNG CỰ VÀ HỖ TRỢ**

Kháng cự 1	480
Kháng cự 2	495
Vùng hỗ trợ 1	460
Vùng hỗ trợ 2	420

**THÔNG TIN CẬP NHẬT TRÊN SÀN**

**DRC** Từ ngày 19/3/2013 - 17/4/2013, bà Phạm Thị Anh Phương, con ông Phạm Quang Vinh - Phó tổng giám đốc Công ty Cổ phần Cao su Đà Nẵng đăng ký bán hết 9.000 cổ phiếu, nhằm giải quyết việc gia đình.

**KMR** Từ ngày 20/3/2013 - 18/4/2013, ông Shin Young Sik - Chủ tịch Hội đồng Quản trị Công ty Cổ phần MIRAE đăng ký bán 2.000.000 cổ phiếu, số cổ phiếu sẽ nắm giữ còn 5.000.007 cổ phiếu, chiếm 14,54% vốn điều lệ, nhằm đáp ứng chi phí cá nhân.

**ITA** Ngày 13/3/2013, Market Vectors ETF Trust, cổ đông lớn của Công ty Cổ phần Đầu tư Công nghiệp Tân Tạo đã mua 142.000 cổ phiếu, nâng số cổ phiếu nắm giữ lên 31.201.549 cổ phiếu, chiếm 7,02% vốn điều lệ.

**TLG** Ngày 13/3/2013, Vietnam Holding Limited báo cáo thay đổi sở hữu cổ đông lớn Công ty Cổ phần Tập đoàn Thiên Long đã mua 574.330 cổ phiếu, nâng số cổ phiếu nắm giữ lên 2.387.280 cổ phiếu, chiếm 11,27% vốn điều lệ, nhằm tái cơ cấu danh mục đầu tư.



**PHÂN TÍCH KỸ THUẬT- HNX**

HNXINDEX giảm 0.8 điểm xuống 61.26 điểm. KLGĐ đạt 37 triệu cổ phiếu, giảm 21% so với KLGĐ phiên trước. Thị trường giảm điểm trong cả phiên giao dịch, lực cầu vào khá yếu và các cổ phiếu dẫn dắt như PVX, SCR, SHB đều giảm điểm.

Trên biểu đồ kỹ thuật, HNXINDEX tạo một cây nến đen giảm điểm trở lại và đóng cửa năm sát MA10.

KLGĐ ở mức trung bình thấp cho thấy dòng tiền vẫn khá thận trọng. Các chỉ báo MACD, RMO vẫn chưa cho tín hiệu mua vào. Trong ngắn hạn khả năng HNXINDEX sẽ tiếp tục diễn biến theo xu hướng linh xình tăng giảm trong biên độ 61 – 63 điểm.

**Khuyến nghị:** Nhà đầu tư nên đứng ngoài quan sát; nếu tỷ trọng cổ phiếu trong tài khoản cao thì có thể xem xét bán giảm bớt khi lực mua yếu; chỉ xem xét mua vào nếu thị trường tăng điểm đi kèm KLGĐ gia tăng.

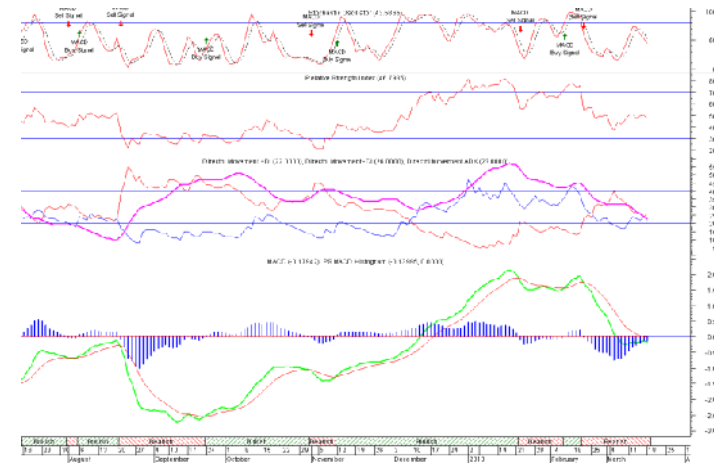


**XU HƯỚNG THỊ TRƯỜNG**

Ngắn hạn	Trung tính
Trung hạn	Trung tính
Dài hạn	Tăng điểm

**CÁC NGƯỠNG KHÁNG CỰ VÀ HỖ TRỢ**

Kháng cự 1	63.0
Kháng cự 2	67.0
Vùng hỗ trợ 1	59.0
Vùng hỗ trợ 2	57.0



**THÔNG TIN CẬP NHẬT TRÊN SÀN**

- EBS** Ngày 12/3/2013, Mutual Fund Elite (Non-UCITS), cổ đông lớn của Công ty Cổ phần Sách Giáo dục tại Tp.Hà Nội đã mua 323.000 cổ phiếu, nâng số cổ phiếu nắm giữ lên 902.000 cổ phiếu, chiếm 9,4% vốn điều lệ, nhằm mua cổ phiếu qua sàn.
- PTI** Ngày 12/3/2013, Công ty Cổ phần Chứng khoán VNDIRECT, cổ đông lớn của Tổng công ty Cổ phần Bảo hiểm Bưu điện đã mua 118.600 cổ phiếu, nâng số cổ phiếu nắm giữ lên 5.578.071 cổ phiếu, chiếm 11,07% vốn điều lệ, nhằm giao dịch mua.
- NBC** Công ty CP than Núi bèo – Vinacomin công bố tình hình hoạt động kinh doanh 2 tháng đầu năm 2013. Về DT tiêu thụ, tháng 2/2013 NBC đạt 173,88 tỷ đồng, toàn bộ là doanh thu than. Lũy kế 2 tháng doanh thu tiêu thụ của NBC đạt 376,36 tỷ đồng, đạt 17,61% kế hoạch năm. Giá than bình quân tháng 2 là 577.162 đồng/tấn.
- VNR** Tổng CTCP Tái bảo hiểm quốc gia Việt Nam công bố BC kiểm toán 2012. So với báo cáo trước kiểm toán, phần LNST dành cho cổ đông công ty mẹ của VNR năm 2012 giảm 75 tỷ đồng, chỉ còn 255,8 tỷ đồng. Nguyên nhân chủ yếu do khoản DT HĐTC sau kiểm toán được ghi nhận chỉ với 304,4 tỷ đồng, trong khi trước đó VNR ghi nhận 379,4 tỷ đồng.

**HOSE**

**HNX**

5CP TĂNG giá nhiều nhất			5CP GIẢM giá nhiều nhất			5CP TĂNG giá nhiều nhất			5CP GIẢM giá nhiều nhất		
Mã CK	Giá	Thay đổi	Mã CK	Giá	Thay đổi	Mã CK	Giá	Thay đổi	Mã CK	Giá	Thay đổi
BBC	21.4	7.00%	DDM	0.8	-11.11%	NLC	17.6	10.00%	SDN	16.2	-10.00%
CMX	4.6	6.98%	SBS	1.2	-7.69%	KST	6.6	10.00%	HPB	11.7	-10.00%
NTB	3.1	6.90%	PNC	4.0	-6.98%	TMX	6.9	9.52%	NGC	9.0	-10.00%
SSC	38.8	6.89%	LIX	32.1	-6.96%	HPR	10.4	9.47%	BTH	4.5	-10.00%
HRC	49.7	6.88%	NBB	28.7	-6.82%	PPE	2.5	8.70%	TSB	4.5	-10.00%
<i>(Nghìn VND)</i>			<i>(Nghìn VND)</i>			<i>(Nghìn VND)</i>			<i>(Nghìn VND)</i>		

5CP có KLKL nhiều nhất			5CP có GTGD nhiều nhất			5CP có KLKL nhiều nhất			5CP có GTGD nhiều nhất		
Mã CK	Thay đổi	KL	Mã CK	Thay đổi	Giá trị	Mã CK	Thay đổi	KL	Mã CK	Thay đổi	Giá trị
ITA	-5.13%	2.8	VIC	-1.53%	6.7	SHB	-2.86%	7.2	SHB	-2.86%	50.0
HQC	1.82%	2.3	VNM	0.96%	40.3	SCR	-4.44%	6.5	SCR	-4.44%	57.2
KBC	-3.26%	1.7	DRC	0.76%	38.3	PVX	-4.92%	5.0	PVX	-4.92%	29.3
AVF	-2.50%	1.6	CSM	1.30%	31.7	VND	-3.13%	2.7	VND	-3.13%	25.0
KSA	0.00%	1.6	CTG	4.74%	24.7	KLS	-2.15%	2.5	KLS	-2.15%	22.9
<i>(Đơn vị: Triệu CP)</i>			<i>(Đơn vị: tỷ VND)</i>			<i>(Đơn vị: Triệu CP)</i>			<i>(Đơn vị: tỷ VND)</i>		

5CP NĐTNN mua nhiều nhất			5CP NĐTNN bán nhiều nhất			5CP NĐTNN mua nhiều nhất			5CP NĐTNN bán nhiều nhất		
Mã CK	Thay đổi	KL	Mã CK	Thay đổi	KL	Mã CK	Thay đổi	KL	Mã CK	Thay đổi	KL
KBC	-3.26%	607.4	LCG	-3.75%	404.6	PVS	-1.37%	395.2	SCR	-3.37%	103.4
GAS	2.84%	265.2	ITA	-5.13%	312.5	SED	1.90%	67.9	UNI	-1.56%	12.0
HPG	-1.19%	256.5	AVF	-2.50%	308.2	KLS	-2.15%	64.0	SHS	-4.23%	10.0
HBC	-2.73%	200.0	CTG	4.74%	223.5	VCG	-3.88%	59.9	VNF	-0.71%	10.0
HSG	-2.31%	184.9	EIB	0.00%	138.4	PVX	-3.33%	45.3	PVI	-0.62%	7.5
<i>(Đơn vị: nghìn CP)</i>			<i>(Đơn vị: nghìn CP)</i>			<i>(Đơn vị: nghìn CP)</i>			<i>(Đơn vị: nghìn CP)</i>		

Ghi chú: % thay đổi giá = (giá cao nhất trong phiên - giá thấp nhất trong phiên) / giá tham chiếu

**KHUYẾN CÁO**

Báo cáo này được phát hành bởi VietinBankSc. Các thông tin, nhận định trong báo cáo đều dựa trên các nguồn thông tin có sẵn, đã công bố ra công chúng được xem là đáng tin cậy và hợp pháp. Tuy nhiên, VietinBankSc không đảm bảo tính đầy đủ, chính xác của các thông tin này. Nhà đầu tư sử dụng báo cáo cần lưu ý các nhận định, dự báo trong báo cáo mang tính chủ quan của người viết. Nhà đầu tư tự chịu trách nhiệm về quyết định của mình.

**Ms. Nguyễn Thu Huyền**

Phó phòng Nghiên cứu- Phân tích

Tel: (84.4) 3974 7952

huyennt@vietinbanksc.com.vn

**Trụ sở chính**

306 Bà Triệu, Hai Bà Trưng, Hà Nội

Tel: (84.4) 6278 0012

**Chi nhánh Tp. Hồ Chí Minh**

49 Tôn Thất Đạm, Q1, TP.HCM

Tel: (84.8) 3820 9987

**Phòng GD Cao Thắng**

Tầng trệt, số 41 Cao Thắng, Quận 3, TP. Hồ Chí Minh

Tel: (84.8) 3832 9972