

### Chinh phục ngưỡng đỉnh không thành

Hai sàn đóng cửa giảm điểm mặc dù trong phiên VN-Index đã có thời điểm chinh phục thành công đỉnh cũ và ngưỡng cản tâm lý quan trọng 497 – 500 điểm, thanh khoản có sự gia tăng tuy nhiên tốc độ tăng lại chủ yếu xảy ra vào thời điểm chỉ số 2 sản bị giảm điểm.

**HOSE:** Mốc đỉnh cũ vẫn ở phía trước dù 2 năm nay VN-Index đã “test” mấy lần nhưng vẫn chưa thể vượt qua. Chính vì thế mà giới đầu tư tiếp tục chờ đợi liệu với những trụ đỡ khỏe nhất của thị trường hiện nay như MSN, VNM, BVH... thì mốc đỉnh này có thể được chinh phục ở phiên hôm nay hay không. Thị trường tiếp tục mở cửa tích cực và tạo thế tăng điểm ngay từ đầu, VN-Index nhanh chóng nhích dần lên với các trụ đỡ, mức đỉnh cao nhất của phiên hôm nay là 500,59 điểm. Tuy nhiên thanh khoản lại sụt giảm, cùng với đó là áp lực bán chốt lãi ở các mã vốn hóa lớn tăng lên đã không thể giúp chỉ số này trụ vững trên đỉnh được lâu, VN-Index dần thu hẹp đà tăng cho đến cuối phiên sáng. Có lẽ để chinh phục được ngưỡng đỉnh này, thị trường sẽ cần phải có thông tin hỗ trợ cực tốt, hay chi ít là việc VN-Index cần những khoảng nghỉ cần thiết ở thời điểm hiện tại. Phiên chiều, thị trường tiếp tục chứng kiến sự đi xuống của chỉ số, áp lực bán tiếp tục lớn dần, thanh khoản gia tăng mạnh lên. Tuy có chút hồi lại vào cuối phiên, nhưng VN-Index vẫn đóng cửa giảm điểm tại 489,99 điểm.

**HNX:** Sàn Hà Nội thì vẫn linh xình suốt gần cả 2 tuần nay. Mặc cho VN-Index đã chinh phục đỉnh phiên sáng nay, nhà đầu tư vẫn chọn giải pháp đứng ngoài. Tuy nhiên, HNX-Index lại quá dễ bị tổn thương khi VN-Index đột ngột giảm điểm sau đó. Nhưng chính vì thế mà thanh khoản sàn này mới gia tăng. Động thái bán tháo đã xuất hiện, ngay cả với những mã chủ chốt trên sàn này như PVX, SCR, SHB... Tuy nhiên vào cuối giờ thì chỉ số HNX-Index cũng đã thu hẹp được đà rơi và đóng cửa tại 60,93 điểm.

### Tin nổi bật

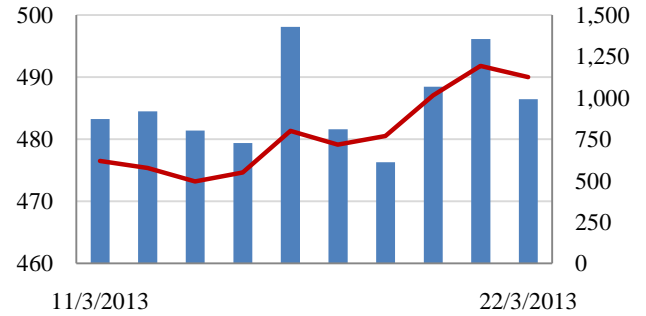
- Hiện trên địa bàn thành phố Hà Nội còn gần 6.000 căn hộ tồn đọng, đang được xem xét chuyển từ nhà ở thương mại sang nhà tái định cư, nhà ở xã hội. Và Hà Nội sẽ dừng xem xét các đề xuất xây nhà thương mại đến hết 2014.
- Nhiều mặt hàng như gạo, cao su, cà phê đang có diện tích gieo trồng vượt quy hoạch đến năm 2015-2020 dù dự báo giá khó tăng.
- Bộ trưởng Tài chính Síp Michael Sarris cho biết các cuộc đàm phán hỗ trợ tài chính với Matxcova đã kết thúc mà không đạt được kết quả nào.
- Các bộ trưởng tài chính eurozone tuyên bố sẵn sàng thảo luận và ký kết thỏa thuận cứu trợ mới với đảo Síp.
- Theo EIA: Mỹ có thể sẽ xuất khẩu dầu mỏ cuối năm nay.

### CHỈ SỐ CHÍNH

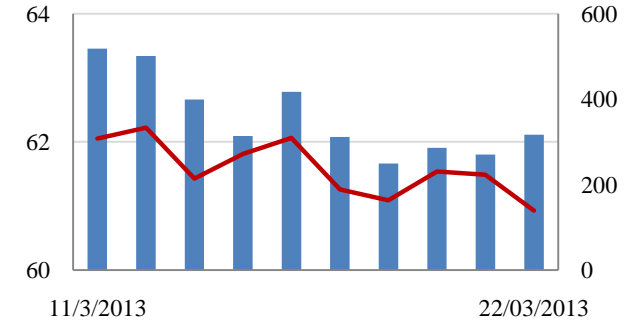
	Tăng / Giảm		Khối lượng			Số lượng cổ phiếu			
	Điểm	%	KL	%	GDTT	Tăng	Giảm	Đứng	
VN-Index	490.0	-1.8	-0.4%	54.5	-4.6%	4.8	61	169	82
HNX-Index	60.9	-0.6	-0.9%	40.9	22.8%	1.0	68	138	191
VN30	554.8	-4.6	-0.8%	16.9	4.3%	2.8	2	27	1
19 CP vốn hóa lớn nhất	446.6	-1.4	-0.3%	11.4	-1.8%	2.4	2	16	1
30 CP vốn hóa trung bình	176.9	-2.5	-1.4%	40.4	26.2%	0.4	3	21	4
40 CP vốn hóa nhỏ	206.6	-4.3	-2.1%	10.3	12.6%	1.0	3	29	7
Ngân hàng	307.1	-4.1	-1.3%	19.2	28.5%	0.5	0	11	6
Bất động sản (trừ VIC)	228.0	-3.0	-1.3%	23.1	11.9%	0.9	4	45	10
Thực phẩm (trừ MSN)	693.0	-2.0	-0.3%	1.3	52.1%	0.0	6	9	13

### Giao dịch 10 phiên gần nhất

VN-Index Tỷ đồng



### HNX- Index



### THẾ GIỚI

	Chỉ số	Tăng / Giảm điểm	%
Nhật: Nikkei 225	12,339	-297.2	-2.4%
Hong Kong: Hang Seng	22,115	-110.6	-0.5%

### CHỈ SỐ VĨ MÔ

	Tháng 1	Tháng 2	Lũy kế
Tăng trưởng GDP			
Lạm phát so hàng tháng	1.25%	1.32%	
Lạm phát so với cùng kỳ (năm)	7.07%	7.02%	
Chỉ số công nghiệp (%)	-3.20%	-21.30%	
Xuất khẩu (triệu \$)	11,472	7,500	18,972
Nhập khẩu (triệu \$)	10,696	6,600	17,296
Thâm hụt thương mại (triệu \$)	776	900	1,676
FDI cam kết (triệu \$)			
FDI giải ngân (triệu \$)			

(Nguồn: Tổng cục Thống kê)

(KL: triệu CP)

**PHÂN TÍCH KỸ THUẬT- HOSE**

VNINDEX giảm 1.80 điểm xuống 489.99 điểm, thanh khoản đạt gần 50 triệu cổ phiếu, tăng nhẹ so với KLGĐ phiên trước. Thị trường tăng điểm khá mạnh đầu phiên nhờ nhóm cổ phiếu vốn hóa lớn tăng mạnh như MSN, VNM, GAS tuy nhiên sau đó thị trường không giữ được đà tăng và giảm trở lại.

Khối ngoại mua ròng nhẹ 4 tỷ đồng khi mua vào 150 tỷ đồng và bán ra bán 146 tỷ đồng, trong đó mua mạnh GAS, DPM, HPG, PET; bán mạnh DPM, GAS, HPG, ITA.

Trên biểu đồ kỹ thuật, VNINDEX có phiên giảm điểm sau khi tăng lên vùng kháng cự 500 điểm. Phiên giảm điểm này không làm mất đi nhịp tăng điểm trước đó nhưng việc điều chỉnh ở vùng đỉnh cho thấy đây vẫn là vùng kháng cự mạnh của VNINDEX. Hiện MA10 tiếp tục tách xa MA20 và đi lên trong khi MA20 tăng trở lại. Đợt tăng vừa rồi của VNINDEX chủ yếu do cổ phiếu vốn hóa lớn, nếu những phiên tới không có sự đồng thuận của nhóm cổ phiếu hạng trung thì khả năng thị trường điều chỉnh giảm trở lại là cao. Nhà đầu tư cần thận trọng khi giao dịch ở vùng này.

**Khuyến nghị:** Nhà đầu tư có thể xem xét bán nếu thị trường tăng mà không kèm thanh khoản gia tăng. Nếu thị trường tăng điểm và thanh khoản tăng thì quan sát.

**XU HƯỚNG THỊ TRƯỜNG**

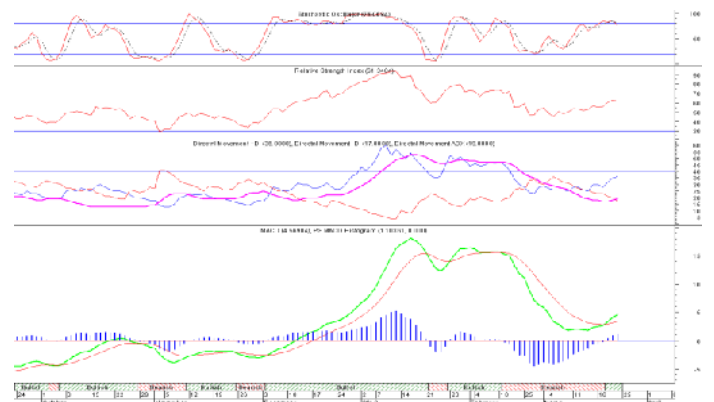
Ngắn hạn	Tăng điểm
Trung hạn	Trung tính
Dài hạn	Tăng điểm

**CÁC NGƯỠNG KHÁNG CỰ VÀ HỖ TRỢ**

Kháng cự 1	495
Kháng cự 2	520
Vùng hỗ trợ 1	460
Vùng hỗ trợ 2	420

**THÔNG TIN CẬP NHẬT TRÊN SÀN**

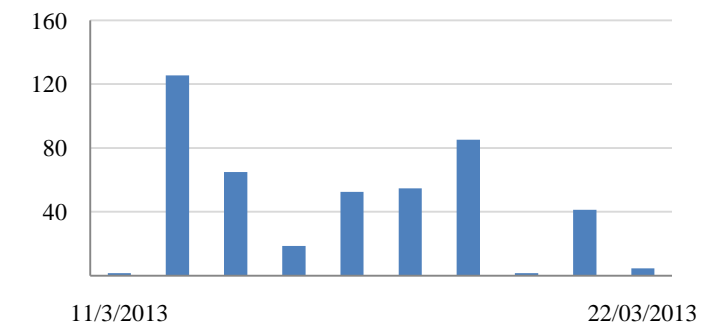
- **CTG:** Được tăng vốn lên 32.661 tỷ đồng.
- **FPT:** 2 tháng đầu năm, LNTT đạt 326 tỷ đồng.
- **SAM:** Kế hoạch LN năm 2013 giảm 12,4 % so với năm 2012
- **RAL:** 5/4/2013 là ngày ĐCCC hợp ĐHCĐ và nhận cổ tức 15%.
- **IJC:** Deutsche Bank đã mua hơn 408 nghìn cổ phiếu IJC và trở thành cổ đông lớn. Ngày thực hiện giao dịch vào ngày 15/3.
- **KDC:** Kinh Đô Bình Dương đã bán xong 13 triệu cổ phiếu KDC.



**GIAO DỊCH CỦA KHỐI NGOẠI**

- Khối ngoại mua ròng 4,5 tỷ đồng
- Tổng mua: 150,5 tỷ đồng  
  Chủ yếu: PHR (10,9 tỷ), PET (5,9 tỷ)
- Tổng bán: 146 tỷ đồng  
  Chủ yếu: DPM (15,2 tỷ), ITA (4,8 tỷ)

**Mua/bán ròng của khối ngoại (tỷ đồng)**



**PHÂN TÍCH KỸ THUẬT- HNX**

HNXINDEX giảm 0.56 điểm xuống 60.93 điểm. KLGD đạt 40 triệu cổ phiếu, tăng 30% so với KLGD phiên trước. Thị trường linh xình đầu phiên và giảm về cuối phiên. Các cổ phiếu dẫn dắt như PVX, SCR, VCG, SHB đều bị bán giảm điểm.

Khối ngoại mua ròng 6 tỷ đồng khi mua vào 15 tỷ đồng và bán ra 9 tỷ đồng, trong đó họ vẫn tập trung giao dịch PVS và VCG.

Trên biểu đồ kỹ thuật, HNXINDEX tạo một cây nến đen giảm điểm, HNXINDEX giảm từ MA10 và MA20 đi xuống cùng với KLGD tăng là tín hiệu kỹ thuật khá xấu. KLGD dù tăng lên nhưng là do bên bán chấp nhận bán xuống vùng giá thấp. Các chỉ báo MACD, RMO vẫn chưa cho tín hiệu mua vào. Trong ngắn hạn khả năng HNXINDEX có thể sẽ giảm về vùng đáy cũ 59 điểm nếu thanh khoản vẫn ở mức thấp.

**Khuyến nghị:** Nhà đầu tư nên đứng ngoài quan sát; nếu tỷ trọng cổ phiếu trong tài khoản cao thì có thể xem xét bán giảm bớt khi lực mua yếu.

**XU HƯỚNG THỊ TRƯỜNG**

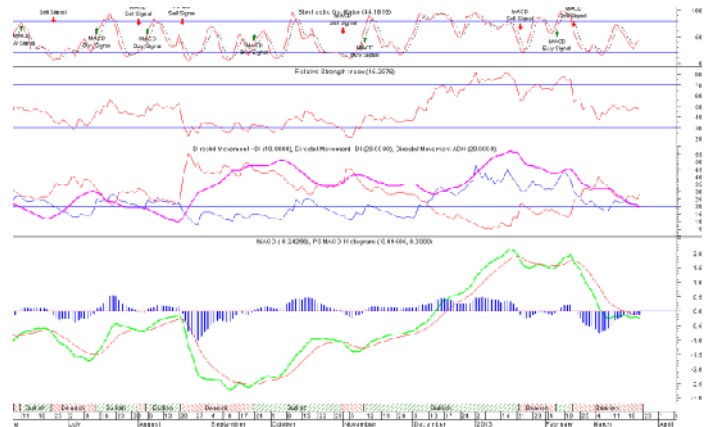
Ngắn hạn	Trung tính
Trung hạn	Trung tính
Dài hạn	Tăng điểm

**CÁC NGƯỠNG KHÁNG CỰ VÀ HỖ TRỢ**

Kháng cự 1	63.0
Kháng cự 2	67.0
Vùng hỗ trợ 1	59.0
Vùng hỗ trợ 2	57.0

**THÔNG TIN CẬP NHẬT TRÊN SÀN**

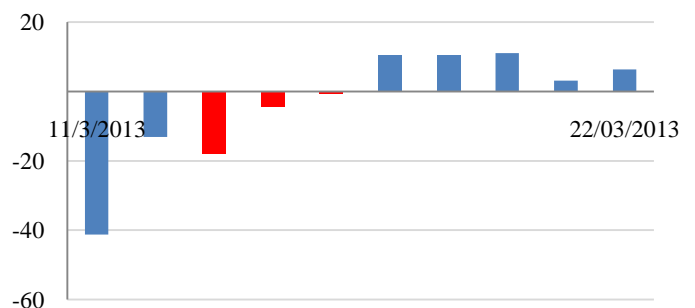
- **VCR:** Bị đưa vào diện cảnh báo từ ngày 22/3 do LNST âm.
- **AMV:** Bị đưa vào diện cảnh báo từ ngày 22/3 do LNST âm.
- **SSG:** Bị đưa vào diện cảnh báo từ ngày 22/3 do LNST âm.
- **PFL:** Bị đưa vào diện cảnh báo từ ngày 22/3 do LNST âm.



**GIAO DỊCH CỦA KHỐI NGOẠI**

- Khối ngoại mua ròng 6,3 tỷ đồng
- Tổng mua: 15,3 tỷ đồng  
Chủ yếu: TCT (2,8 tỷ), PVS (2,2 tỷ), VCG (1,9 tỷ)
- Tổng bán: 9 tỷ đồng  
Chủ yếu: KLS (1,1 tỷ), CTS (-0,9 tỷ)

**Mua/bán ròng của khối ngoại (tỷ đồng)**



**HOSE**

**HNX**

5CP TĂNG giá nhiều nhất			5CP GIẢM giá nhiều nhất			5CP TĂNG giá nhiều nhất			5CP GIẢM giá nhiều nhất		
Mã CK	Giá	Thay đổi	Mã CK	Giá	Thay đổi	Mã CK	Giá	Thay đổi	Mã CK	Giá	Thay đổi
VES	900.0	12.50%	VSG	1.2	-7.69%	CX8	4.4	10.00%	SHN	1.3	-13.33%
TCO	11.0	6.80%	LIX	27.9	-7.00%	VBH	19.7	9.44%	TCT	137.0	-10.05%
VMD	14.4	6.67%	PXT	4.0	-6.98%	TPH	7.0	9.38%	GFC	1.8	-10.00%
DHC	6.4	6.67%	VPK	30.9	-6.93%	HST	7.2	9.09%	GGG	900.0	-10.00%
TRA	136.0	6.25%	RAL	39.0	-6.92%	LUT	6.0	9.09%	SSM	5.5	-9.84%
<i>(Nghìn VND)</i>			<i>(Nghìn VND)</i>			<i>(Nghìn VND)</i>			<i>(Nghìn VND)</i>		

5CP có KLKL nhiều nhất			5CP có GTGD nhiều nhất			5CP có KLKL nhiều nhất			5CP có GTGD nhiều nhất		
Mã CK	Thay đổi	KL	Mã CK	Thay đổi	Giá trị	Mã CK	Thay đổi	KL	Mã CK	Thay đổi	Giá trị
ITA	-1.35%	3.4	VIC	-0.76%	14.0	SHB	0.00%	6.8	SCR	-2.33%	51.3
CTG	-1.04%	2.9	VNM	1.80%	57.6	PVX	-5.08%	6.4	SHB	0.00%	46.0
REE	-2.48%	2.0	CTG	-1.04%	56.1	SCR	-2.33%	6.1	PVX	-5.08%	36.3
SAM	-2.60%	1.5	REE	-2.48%	39.1	KLS	-1.10%	1.8	KLS	-1.10%	16.5
HQC	-3.57%	1.4	GAS	1.00%	34.1	SHS	-2.90%	1.5	VCG	-3.25%	16.3
<i>(Đơn vị: Triệu CP)</i>			<i>(Đơn vị: tỷ VND)</i>			<i>(Đơn vị: Triệu CP)</i>			<i>(Đơn vị: tỷ VND)</i>		

5CP NĐTNN mua nhiều nhất			5CP NĐTNN bán nhiều nhất			5CP NĐTNN mua nhiều nhất			5CP NĐTNN bán nhiều nhất		
Mã CK	Thay đổi	KL	Mã CK	Thay đổi	KL	Mã CK	Thay đổi	KL	Mã CK	Thay đổi	KL
PET	2.04%	392.9	ITA	-1.35%	654.9	VIG	-3.57%	198.0	CTS	-2.63%	127.0
PHR	1.28%	347.1	DPM	-3.06%	337.5	VCG	-3.25%	152.6	KLS	-1.10%	118.7
PPC	0.00%	276.8	VIP	-1.37%	300.0	PVS	-0.69%	151.7	VND	-1.06%	100.0
CSM	-2.89%	78.5	SBT	-1.34%	233.3	PVX	-3.45%	144.9	TC6	3.54%	70.0
GAS	1.00%	70.3	EIB	0.00%	187.6	HOM	1.47%	68.0	SCR	-2.33%	10.0
<i>(Đơn vị: nghìn CP)</i>			<i>(Đơn vị: nghìn CP)</i>			<i>(Đơn vị: nghìn CP)</i>			<i>(Đơn vị: nghìn CP)</i>		

Ghi chú: % thay đổi giá = (giá cao nhất trong phiên - giá thấp nhất trong phiên) / giá tham chiếu

**KHUYẾN CÁO**

Báo cáo này được phát hành bởi VietinBankSc. Các thông tin, nhận định trong báo cáo đều dựa trên các nguồn thông tin có sẵn, đã công bố ra công chúng được xem là đáng tin cậy và hợp pháp. Tuy nhiên, VietinBankSc không đảm bảo tính đầy đủ, chính xác của các thông tin này. Nhà đầu tư sử dụng báo cáo cần lưu ý các nhận định, dự báo trong báo cáo mang tính chủ quan của người viết. Nhà đầu tư tự chịu trách nhiệm về quyết định của mình.

**Phòng Nghiên cứu- Phân tích**

Tel: (84.4) 3974 7952

phantich@vietinbanksc.com.vn

**Trụ sở chính**

306 Bà Triệu, Hai Bà Trưng, Hà Nội

Tel: (84.4) 6278 0012

**Chi nhánh Tp. Hồ Chí Minh**

49 Tôn Thất Đạm, Q1, TP.HCM

Tel: (84.8) 3820 9987

**Phòng GD Cao Thắng**

Tầng trệt, số 41 Cao Thắng, Quận 3, TP. Hồ Chí Minh

Tel: (84.8) 3832 9972