

Dòng tiền hướng về các mã sàn HOSE

Thị trường tiếp tục duy trì đà tăng điểm, dòng tiền tập trung hướng về sàn HOSE. Đây là phiên tăng điểm thứ 3 liên tiếp của cả 2 sàn, đáng chú ý nó xảy ra khi VN-Index vẫn đang trên ngưỡng 500 điểm. Điều này có thể cho thấy tâm lý thận trọng của nhà đầu tư đang dần được cởi bỏ.

HOSE: Thị trường mở cửa phiên giao dịch buổi sáng khá chậm chạp, hầu hết các mã đều giảm điểm, tâm lý nhà đầu tư thận trọng, VN-Index giảm điểm nhẹ. Những phút ban đầu tuy không có lực đỡ của nhóm Bluechips nhưng tương quan cung cầu khá cân bằng, trong khi lượng cầu luôn chờ đợi ở mức giá thấp thì lượng cung cũng không hề có ý định xuống giá. Chỉ đến giữa phiên sáng, khi các mã vốn hóa lớn như VNM, MSN, GAS...lấy lại sắc xanh cho VN-Index, thì sự hứng khởi mới quay trở lại, thanh khoản bắt đầu tăng dần đều. Tiếp hiệu ứng có được từ cuối phiên sáng, đầu giờ giao dịch buổi chiều số mã tăng giá được nhân rộng lên, lực cầu như trút bỏ được tâm lý thận trọng ở phiên sáng tiếp tục đưa VN-Index vượt mốc 510 điểm, tuy nhiên trước lực bán cuối phiên chỉ số VN-Index thu hẹp đà tăng và đóng cửa tại 510,49 điểm, tăng 3,83 điểm (0,76%), KLGD đạt 60,756 triệu đơn vị.

HNX: Sàn Hà Nội phiên hôm nay giao dịch khá giằng co, mặc dù cả phiên bên bán là những người chủ động tuy nhiên những cố gắng ở những phút cuối cùng đã giúp cho chỉ số HNX-Index xanh điểm, nhưng thanh khoản ở sàn này lại giảm mạnh so với phiên hôm qua. Tình trạng giao dịch của sàn HNX vẫn phụ thuộc chủ yếu vào giao dịch của các mã chủ chốt như SHB, PVX, ACB, VCG, PVS... chính vì vậy mà chỉ số HNX-Index cũng biến động giằng co tương tự như giao dịch ở các mã này. Chốt phiên, HNX-Index đạt 61,37 điểm, tăng 0,01 điểm (0,01%), KLGD đạt 35,7 triệu đơn vị.

Tin nổi bật

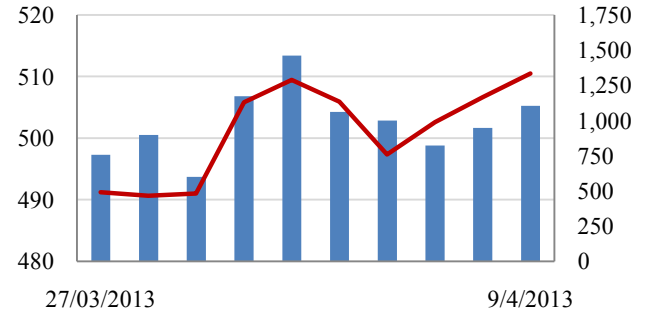
- ADB dự báo, GDP Việt Nam 2013 tăng trưởng 5,2% và lạm phát sẽ giảm nhẹ xuống mức trung bình 7,5% trước khi tăng lên 8,2% trong 2014. Theo ADB, cán cân thương mại Việt Nam hiện thặng dư ở mức kỷ lục 12,5 tỷ USD.

- Theo số liệu thống kê thì Hà Nội, TP.HCM, Đà Nẵng là các địa phương có tỷ lệ nợ xấu đứng đầu. Tại các địa phương này tỷ trọng vốn cho 5 lĩnh vực ưu tiên cũng thấp hơn so với các địa phương khác.

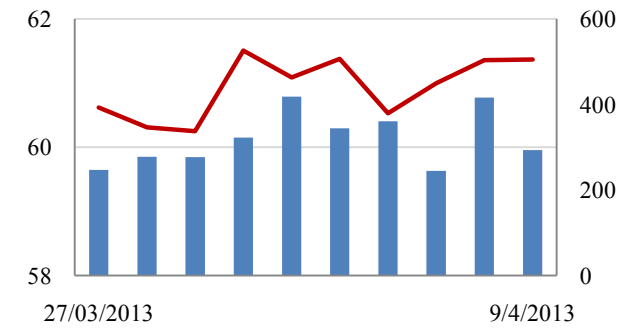
- Theo tổ chức theo dõi các quỹ đầu tư EPFR cho biết các dòng vốn rút khỏi khối nước BRIC nhưng các thị trường Mỹ và Nhật Bản đón nhận gần 66 tỷ USD chảy vào trong những tuần gần đây do chính sách nới lỏng tiền tệ ở 2 quốc gia này.

Giao dịch 10 phiên gần nhất

VN-Index Tỷ đồng



HNX- Index



THẾ GIỚI

	Chỉ số	Tăng / Giảm điểm	%
Nhật: Nikkei 225	13,192	-0.2	0.0%
Hong Kong: Hang Seng	21,870	152.3	0.7%

CHỈ SỐ VĨ MÔ

	Tháng 2	Tháng 3	Lũy kế
Tăng trưởng GDP (yoy)			4.89%
Lạm phát so hàng tháng	1.32%	-0.19%	
Lạm phát so với cùng kỳ (năm)	7.02%	6.64%	
Chỉ số công nghiệp (%)	-21.30%		4.90%
Xuất khẩu (triệu \$)	7,500	11,000	29,700
Nhập khẩu (triệu \$)	6,600	11,300	29,200
Thâm hụt thương mại (triệu \$)	900	- 300	480
FDI cam kết (triệu \$)	349	5,404	6,034
FDI giải ngân (triệu \$)	630	1,650	2,700

(Nguồn: Tổng cục Thống kê)

CHỈ SỐ CHÍNH

	Tăng / Giảm			Khối lượng			Số lượng cổ phiếu		
	Điểm	%		KL	%	GDTT	Tăng	Giảm	Đứng
VN-Index	510.5	3.8	0.7%	60.8	16.4%	2.6	117	90	105
HNX-Index	61.4	0.0	0.0%	35.7	-33.4%	1.5	125	89	184
VN30	575.9	0.9	0.2%	18.7	5.5%	1.0	11	13	6
19 CP vốn hóa lớn nhất	457.1	0.5	0.1%	12.2	19.6%	0.6	7	7	5
30 CP vốn hóa trung bình	188.5	-0.3	-0.2%	36.1	-32.8%	0.8	10	8	10
40 CP vốn hóa nhỏ	209.2	2.8	1.3%	11.8	36.8%	0.1	13	10	16
Ngân hàng	311.3	-3.0	-1.0%	17.0	-45.7%	0.2	5	5	7
Bất động sản (trừ VIC)	220.5	-1.7	-0.8%	19.7	0.9%	0.8	23	16	20
Thực phẩm (trừ MSN)	714.2	1.7	0.2%	1.1	-57.3%	0.2	13	5	10

PHÂN TÍCH KỸ THUẬT- HOSE

VNINDEX tăng 3.83 điểm lên 510.49 điểm, thanh khoản đạt 58 triệu cổ phiếu, tăng 18% so với KLGD phiên trước. Thị trường linh xình giảm điểm đầu phiên và tăng dần tăng về cuối phiên. GAS, VNM, FPT là những cổ phiếu đóng góp vào sự tăng điểm của VNINDEX, trong khi BVH, VIC, STB giảm điểm.

Khối ngoại mua bán khá cân bằng khi mua vào và bán ra 160 tỷ đồng. GAS, DPM, DVP được mua vào mạnh, trong khi HAG, DVP, PET bị bán ra mạnh nhất.

Trên biểu đồ kỹ thuật, VNINDEX tiếp tục hình thành một cây nến trắng tăng điểm và tách khỏi đường MA10. KLGD tiếp tục tăng lên cho thấy dòng tiền đang có dấu hiệu gia tăng, mặt bằng giá khi VNINDEX trên 500 điểm đã được nhà đầu tư đang chấp nhận. Xu thế tăng ngắn hạn tiếp tục được củng cố hơn bằng việc thị trường tiếp tục tăng điểm và thanh khoản gia tăng.

Khuyến nghị: Nhà đầu tư xem xét giải ngân mua tích lũy những cổ phiếu cơ bản tốt, thanh khoản cao.

XU HƯỚNG THỊ TRƯỜNG

Ngắn hạn	Tăng điểm
Trung hạn	Trung tính
Dài hạn	Tăng điểm

CÁC NGƯỠNG KHÁNG CỰ VÀ HỖ TRỢ

Kháng cự 1	520
Kháng cự 2	550
Vùng hỗ trợ 1	460
Vùng hỗ trợ 2	420

THÔNG TIN CẬP NHẬT TRÊN SÀN

- **CII:** Đăng ký mua 5,6 triệu cổ phiếu SII, nâng tỷ lệ sở hữu lên 51%. Hiện tại, CII đang nắm 14,8 triệu cổ phiếu SII.

- **DHG:** Năm 2013, DHG lên kế hoạch kinh doanh với tổng giá trị sản xuất đạt 3.800 tỷ đồng, doanh thu thuần đạt 3.200 tỷ đồng, LNTT đạt 570 tỷ đồng. Kế hoạch cổ tức bằng tiền mặt năm 2013 dự kiến là 25%. Năm 2012, DHG trình ĐHCĐ trả cổ tức 30%.

- **VSG:** Trình kế hoạch năm 2013 lỗ tiếp 60 tỷ đồng, công ty sẽ hủy niêm yết kể từ ngày 02/05/2013.

- **BVH:** 2 tháng đầu năm doanh thu hợp nhất đạt gần 2.400 tỷ đồng. Tập đoàn đặt kế hoạch 2013, doanh thu hợp nhất đạt 17.800 tỷ (tăng 11,4% so với thực hiện 2012)

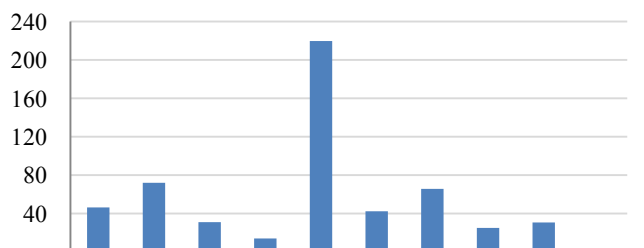


GIAO DỊCH CỦA KHỐI NGOẠI

Khối ngoại mua ròng 0 tỷ đồng

- Tổng mua 160 tỷ đồng
Chủ yếu: DPM (6,9 tỷ), CSM (6,9 tỷ), GAS (17,9 tỷ)
- Tổng bán: 160 tỷ đồng
Chủ yếu: DVP (123,8 tỷ), CTG (8 tỷ), HAG(10,7 tỷ)

Mua/bán ròng của khối ngoại (tỷ đồng)



27/03/2013

9/4/2013

PHÂN TÍCH KỸ THUẬT- HNX

HNXINDEX tăng không đáng kể, đóng cửa tại 61.37 điểm. KLGD đạt 34 triệu cổ phiếu, giảm mạnh so với KLGD phiên trước do SHB không còn khớp đột biến như phiên trước. Dòng tiền vẫn khá thận trọng và chưa chảy mạnh vào sàn HNX, các cổ phiếu dẫn dắt như SCR, SHB, KLS vẫn chưa tăng và tạo sự lan tỏa.

Khối ngoại mua ròng 6 tỷ đồng trên sàn Hà Nội khi mua vào 12 tỷ đồng và bán ra 6 tỷ đồng. Trong phiên khối ngoại mua mạnh DXP và bán mạnh PGS.

Trên biểu đồ kỹ thuật, HNXINDEX tạo một cây nến Doji đi ngang và tiếp tục nằm trên MA20 và MA10. KLGD trở lại mức trung bình thấp trước đây cho thấy dòng tiền vẫn chưa chảy mạnh vào sàn HNX. Các chỉ báo kỹ thuật như MA, MACD, RMO vẫn chưa cho thấy xu thế rõ ràng. Trong những phiên tới nếu thị trường tiếp tục tích lũy và thanh khoản được cải thiện thì có thể hình thành nhịp tăng ngắn hạn.

Khuyến nghị: Nhà đầu tư xem xét mua vào nếu thanh khoản duy trì tốt và thị trường tích lũy đi ngang hoặc tăng dần.

XU HƯỚNG THỊ TRƯỜNG

Ngắn hạn	Trung tính
Trung hạn	Trung tính
Dài hạn	Tăng điểm

CÁC NGƯỠNG KHÁNG CỰ VÀ HỖ TRỢ

Kháng cự 1	63.0
Kháng cự 2	67.0
Vùng hỗ trợ 1	59.0
Vùng hỗ trợ 2	57.0

THÔNG TIN CẬP NHẬT TRÊN SÀN

- **SDH:** Công ty mẹ công bố BCTC sau kiểm toán, theo đó năm 2012 doanh thu thuần công ty mẹ đạt 102,58 tỷ đồng; LNST bị âm 65,475 tỷ đồng.

- **VBC:** Công ty AAA đã mua 929.582 cổ phiếu tính đến ngày 2/4/2013. Hiện số cổ phiếu AAA đang nắm giữ chiếm tỷ lệ 30,99%.

- **NBC:** Lợi nhuận sau thuế sau kiểm toán tăng 21%, đạt 51,6 tỷ đồng.

- **HLC:** Lợi nhuận sau thuế sau kiểm toán còn 1/5 so với công bố trước đó, nguyên nhân là do việc quyết toán nghiệm thu của Vinacomin đối với công ty này. Theo đó, LNST sau kiểm toán của HLC đạt 20,8 tỷ đồng.

- **SCR:** HĐQT quyết định thay Tổng Giám đốc từ ngày 10/4, theo đó Ông Ngô Vĩ Hùng được bổ nhiệm thay thế cho Ông Huỳnh Phú Kiệt



GIAO DỊCH CỦA KHỐI NGOẠI

Khối ngoại mua ròng 6 tỷ đồng

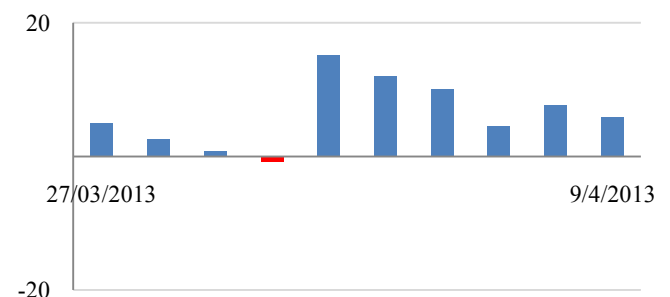
- Tổng mua: 12,2 tỷ đồng

Chủ yếu: TCT (2,1 tỷ), DXP (5,9 tỷ), DBC (0,8 tỷ)

- Tổng bán: 6,2 tỷ đồng

Chủ yếu: PGS (3,3 tỷ), EID (0,3 tỷ), SHB (0,5 tỷ)

Mua/bán ròng của khối ngoại (tỷ đồng)



HOSE

HNX

5CP TĂNG giá nhiều nhất			5CP GIẢM giá nhiều nhất			5CP TĂNG giá nhiều nhất			5CP GIẢM giá nhiều nhất		
Mã CK	Giá	Thay đổi	Mã CK	Giá	Thay đổi	Mã CK	Giá	Thay đổi	Mã CK	Giá	Thay đổi
VES	0.8	14.29%	DDM	0.6	-14.29%	SDU	4.6	12.20%	SHC	2.2	-12.00%
VSG	0.9	12.50%	NLG	20.1	-6.94%	HLD	25.6	10.34%	SHA	6.3	-10.00%
HAR	33.7	6.98%	TMS	20.5	-6.82%	KBT	16.5	10.00%	CTM	2.7	-10.00%
VTF	23.0	6.98%	VID	4.1	-6.82%	HST	6.7	9.84%	GGG	0.9	-10.00%
KBC	7.7	6.94%	D2D	17.9	-6.77%	TKC	3.4	9.68%	FDT	34.1	-9.79%
<i>(Nghìn VND)</i>			<i>(Nghìn VND)</i>			<i>(Nghìn VND)</i>			<i>(Nghìn VND)</i>		

5CP có KLKL nhiều nhất			5CP có GTGD nhiều nhất			5CP có KLKL nhiều nhất			5CP có GTGD nhiều nhất		
Mã CK	Thay đổi	KL	Mã CK	Thay đổi	Giá trị	Mã CK	Thay đổi	KL	Mã CK	Thay đổi	Giá trị
SAM	6.76%	4.1	GAS	4.63%	76.5	SHB	0.00%	6.1	SHB	0.00%	44.2
SSI	2.70%	3.7	SSI	2.70%	69.5	PVX	0.00%	4.1	SCR	2.60%	31.2
ITA	2.90%	3.6	VNM	3.20%	38.0	SCR	2.60%	4.0	KLS	0.00%	22.0
PET	6.74%	1.9	CSM	0.00%	43.2	KLS	0.00%	2.4	PVX	0.00%	20.2
LCG	6.56%	1.7	DVP	6.78%	14.0	SHS	0.00%	1.6	BVS	0.00%	15.4
<i>(Đơn vị: Triệu CP)</i>			<i>(Đơn vị: tỷ VND)</i>			<i>(Đơn vị: Triệu CP)</i>			<i>(Đơn vị: tỷ VND)</i>		

5CP NĐTNN mua nhiều nhất			5CP NĐTNN bán nhiều nhất			5CP NĐTNN mua nhiều nhất			5CP NĐTNN bán nhiều nhất		
Mã CK	Thay đổi	KL	Mã CK	Thay đổi	KL	Mã CK	Thay đổi	KL	Mã CK	Thay đổi	KL
GAS	4.63%	323.5	HAG	-1.54%	418.1	API	0.00%	145.0	PGS	1.61%	172.1
LCM	2.74%	296.0	CTG	-1.01%	404.4	DXP	9.88%	109.4	SHB	0.00%	65.0
LCG	6.56%	250.0	VSH	-1.55%	301.0	PVS	0.70%	43.7	EID	1.11%	30.0
MBB	1.52%	199.8	KMR	0.00%	272.4	DBC	0.44%	36.3	DCS	-5.88%	20.0
CSM	0.00%	195.4	EIB	0.00%	250.0	TCT	0.06%	12.5	VCG	-0.85%	15.4
<i>(Đơn vị: nghìn CP)</i>			<i>(Đơn vị: nghìn CP)</i>			<i>(Đơn vị: nghìn CP)</i>			<i>(Đơn vị: nghìn CP)</i>		

Ghi chú: % thay đổi giá = (giá cao nhất trong phiên - giá thấp nhất trong phiên)/ giá tham chiếu

KHUYẾN CÁO

Báo cáo này được phát hành bởi VietinBankSc. Các thông tin, nhận định trong báo cáo đều dựa trên các nguồn thông tin có sẵn, đã công bố ra công chúng được xem là đáng tin cậy và hợp pháp. Tuy nhiên, VietinBankSc không đảm bảo tính đầy đủ, chính xác của các thông tin này. Nhà đầu tư sử dụng báo cáo cần lưu ý các nhận định, dự báo trong báo cáo mang tính chủ quan của người viết. Nhà đầu tư tự chịu trách nhiệm về quyết định của mình.

Phòng Nghiên cứu- Phân tích

Tel: (84.4) 3974 7952

phantich@vietinbanksc.com.vn

Trụ sở chính

306 Bà Triệu, Hai Bà Trưng, Hà Nội

Tel: (84.4) 6278 0012

Chi nhánh Tp. Hồ Chí Minh

49 Tôn Thất Đạm, Q1, TP.HCM

Tel: (84.8) 3820 9987

Phòng GD Cao Thắng

Tầng trệt, số 41 Cao Thắng, Quận 3, TP. Hồ Chí Minh

Tel: (84.8) 3832 9972