

Khối ngoại bán ròng - 2 sàn giảm điểm mạnh

Một loạt lệnh bán ATC được tung ra khiến chỉ số 2 sàn giảm điểm mạnh, VN-Index mất mốc 500 điểm. Hầu hết nhà đầu tư đều tỏ ra khá hoảng loạn khi không hiểu chuyện gì đang xảy ra.

HOSE: Thông tin giá xăng giảm 500 đồng/lít dường như không có tác động tới thị trường nhiều, VN-Index tăng điểm ngay từ đầu phiên sáng nhưng phần lớn là do tác động của GAS, VNM và MSN. Hầu hết các mã còn lại chịu áp lực điều chỉnh rõ ràng, lực cung ở những mã đó khá lớn, điều này cũng dễ hiểu khi VN-Index đã tăng 3 phiên liên tiếp. Đến cuối phiên sáng khi thông tin VAMC được hé mở đối chọi phần nào đã làm nhà đầu tư hừng khởi thì bất ngờ mở phiên chiều, dường như mọi thứ xoay chuyển rất nhanh. Áp lực bán liên tục xuất hiện, những mã vốn hóa lớn không còn đủ sức giữ VN-Index xanh điểm được lâu. Đến phiên ATC thì một loạt lệnh bán ATC chủ yếu tập trung ở các mã Bluechips, khiến cho tâm lý của nhà đầu tư dao động, đẩy VN-Index xuống mức thấp nhất trong phiên, giảm hơn 2% và đóng cửa tại 496,5 điểm, KLGĐ đạt 69,2 triệu đơn vị. Theo đánh giá của chúng tôi thì đây chỉ là một động thái cơ cấu danh mục của khối ngoại và nhiều khả năng thị trường sẽ ổn định trở lại vào phiên tiếp theo.

HNX: Sàn Hà Nội phiên hôm nay yếu ngay từ đầu phiên, chỉ số HNX-Index chỉ xanh điểm được khoảng hơn 30 phút đầu phiên sáng trước khi quay đầu giảm điểm. Áp lực bán khá lớn ở SHB, PVX trong khi lực đỡ từ SCR, SHS, VCG, ACB không đủ lớn đã không thể giúp chỉ số này giữ được màu xanh. Đến phiên chiều, khi những hiệu ứng từ sàn HOSE lan tỏa sang thì sàn HNX vốn dĩ khá nhạy cảm cũng nhanh chóng giảm điểm khá sâu mặc dù khối ngoại hôm nay vẫn mua ròng trên sàn này. Đóng cửa HNX-Index đạt 60,33 điểm, giảm 1,04 điểm (-1,69%), KLGĐ đạt 55,1 triệu đơn vị.

Tin nổi bật

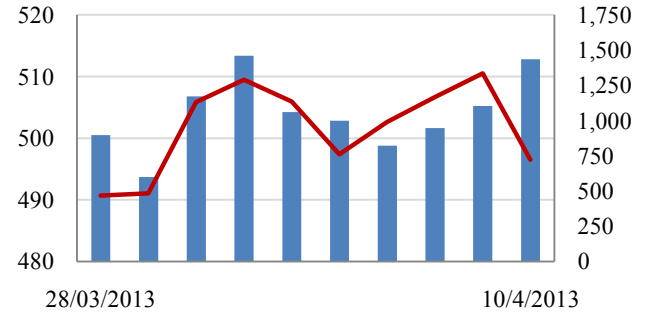
- Bộ tài chính đang tiếp tục nghiên cứu và đề xuất đưa thuế thu nhập doanh nghiệp về mức 20%.
- Theo Bộ tài chính, vốn huy động qua phát hành cổ phiếu và cổ phần hóa Quý I/2013 đạt 1.153 tỷ đồng. Và cũng theo báo cáo của Bộ tài chính, trong quý I, đã huy động được gần 65,5 nghìn tỷ đồng vốn trái phiếu Chính phủ, đạt 33,6% kế hoạch năm.
- Theo JP Morgan Chase, kinh tế Việt Nam năm 2013 sẽ tiếp tục tăng trưởng dưới mức trung bình, đạt khoảng 5,2%. Tăng trưởng sẽ còn ở ngưỡng này cho tới khi Chính phủ làm sạch được số nợ xấu trong bảng cân đối kế toán của các ngân hàng. Đồng thời, tổ chức này cũng dự báo NHNN sẽ tiếp tục giảm thêm 1% lãi suất huy động trong năm nay.

CHỈ SỐ CHÍNH

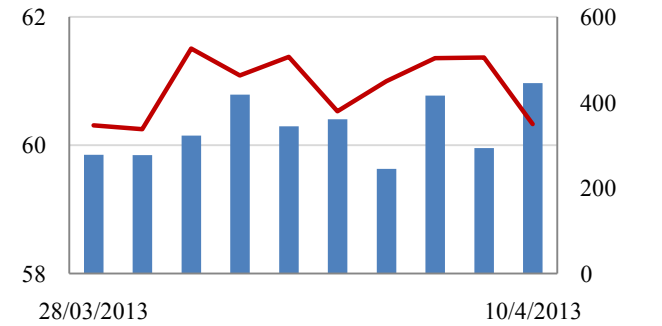
	Tăng / Giảm			Khối lượng			Số lượng cổ phiếu		
	Điểm		%	KL	%	GDTT	Tăng	Giảm	Đứng
VN-Index	496.5	-14.0	-2.8%	69.2	13.9%	4.8	70	155	86
HNX-Index	60.3	-1.0	-1.7%	55.1	54.2%	2.8	61	147	190
VN30	558.4	-17.6	-3.1%	23.1	23.7%	2.2	2	26	2
19 CP vốn hóa lớn nhất	441.8	-15.3	-3.5%	13.5	10.9%	2.1	0	16	3
30 CP vốn hóa trung bình	183.4	-5.1	-2.8%	52.1	44.2%	0.4	3	21	4
40 CP vốn hóa nhỏ	205.7	-3.5	-1.7%	16.5	39.5%	0.2	6	25	8
Ngân hàng	295.6	-15.7	-5.3%	27.8	63.3%	0.3	3	12	2
Bất động sản (trừ VIC)	215.0	-5.5	-2.6%	23.3	18.0%	0.2	7	35	17
Thực phẩm (trừ MSN)	712.4	-1.8	-0.2%	1.2	6.8%	0.3	3	17	8

Giao dịch 10 phiên gần nhất

VN-Index Tỷ đồng



HNX- Index



THẾ GIỚI

	Chi số	điểm	%
Nhật: Nikkei 225	13,288	95.8	0.7%
Hong Kong: Hang Seng	22,035	164.2	0.7%

CHỈ SỐ VĨ MÔ

	Tháng 2	Tháng 3	Lũy kế
Tăng trưởng GDP (yoy)			4.89%
Lạm phát so hàng tháng	1.32%	-0.19%	
Lạm phát so với cùng kỳ (năm)	7.02%	6.64%	
Chỉ số công nghiệp (%)	-21.30%		4.90%
Xuất khẩu (triệu \$)	7,500	11,000	29,700
Nhập khẩu (triệu \$)	6,600	11,300	29,200
Thâm hụt thương mại (triệu \$)	900	- 300	480
FDI cam kết (triệu \$)	349	5,404	6,034
FDI giải ngân (triệu \$)	630	1,650	2,700

(Nguồn: Tổng cục Thống kê)

PHÂN TÍCH KỸ THUẬT- HOSE

VNINDEX giảm mạnh 13.99 điểm xuống 496.50 điểm, thanh khoản ở mức cao đạt 64 triệu cổ phiếu, tăng 10% so với KLGD phiên trước. Thị trường tăng điểm trong cả phiên giao dịch và chỉ giảm mạnh vào cuối phiên khi lệnh bán sàn tăng mạnh. Hầu hết các cổ phiếu vốn hóa lớn đều bị bán mạnh, nhiều cổ phiếu giảm sàn.

Khác với các phiên mua ròng trước đây khối ngoại bất ngờ bán ròng 65 tỷ đồng khi mua vào 220 tỷ đồng và bán ra 285 tỷ đồng. DPM, HAG, VIC bị bán ra mạnh trong khi DPM, GAS, VIC được mua vào. Hành động của khối ngoại có ảnh hưởng nhiều tới diễn biến thị trường vì họ chủ yếu giao dịch cổ phiếu vốn hóa lớn.

Trên biểu đồ kỹ thuật, VNINDEX tạo một cây nến đen dài giảm mạnh xuống dưới đường MA10, ngưỡng tâm lý 500 điểm cũng bị phá vỡ. KLGD tăng lên đi kèm một cây nến đen dài là tín hiệu khá xấu, xu thế tăng điểm trước đây bị phá vỡ. Đường MACD và RMO sắp cho tín hiệu bán ra sau phiên giảm mạnh hôm nay. Tuy nhiên vùng 490 điểm và MA20 tại 493 điểm có thể là hỗ trợ tốt cho VNINDEX trong những phiên tới. Dự báo VNINDEX sẽ giao dịch kẹp giữa hai đường MA20 và MA10.

Khuyến nghị: Nhà đầu tư có tỷ lệ cổ phiếu cao xem xét bán giảm tỷ trọng khi thị trường hồi phục. Nhà đầu tư chấp nhận rủi ro và tỷ lệ tiền mặt cao có thể mua bắt đáy ở vùng 490 điểm, ưu tiên cổ phiếu cơ bản tốt.

XU HƯỚNG THỊ TRƯỜNG

Ngắn hạn	Trung tính
Trung hạn	Trung tính
Dài hạn	Tăng điểm

CÁC NGUỒN KHÁNG CỰ VÀ HỖ TRỢ

Kháng cự 1	520
Kháng cự 2	550
Vùng hỗ trợ 1	460
Vùng hỗ trợ 2	420

THÔNG TIN CẬP NHẬT TRÊN SÀN

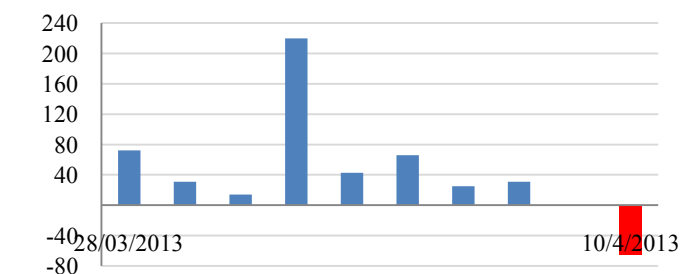
- **CSM:** Chủ tịch HĐQT và 1 ủy viên HĐQT xin từ nhiệm
- **CII:** Dự kiến phát hành 1000 tỷ trái phiếu thời hạn 6 năm, lãi suất 13,2%/năm
- **NVT:** Kiểm toán lưu ý về khả năng hoạt động liên tục của công ty con Hai Dung
- **PET:** CTCP Quản lý Quỹ Đầu tư Sài Gòn - Hà Nội (SHF) đã bán 650.000 Cổ phiếu, đăng ký bán tiếp 3,28 triệu cổ phiếu. Giao dịch dự kiến thực hiện từ 16/4 – 15/5/2013.



GIAO DỊCH CỦA KHỐI NGOẠI

- Khối ngoại bán ròng 65,2 tỷ đồng
- Tổng mua 219,6 tỷ đồng
Chủ yếu: DQC (8,4 tỷ), BMI (6,8 tỷ), PHR (4,6 tỷ)
- Tổng bán: 284,9 tỷ đồng
Chủ yếu: VCB (12,9 tỷ), VIC (11,6 tỷ), HAG(22 tỷ)

Mua/bán ròng của khối ngoại (tỷ đồng)



PHÂN TÍCH KỸ THUẬT- HNX

HNXINDEX giảm khá mạnh 1.04 điểm xuống 60.33 điểm. KLGĐ đạt 52 triệu cổ phiếu, tăng hơn 52% so với KLGĐ phiên trước. Thị trường linh xình đầu phiên và giảm mạnh về cuối phiên, các cổ phiếu đều giảm khá mạnh do áp lực bán gia tăng. Khối ngoại mua ròng 5.4 tỷ đồng trên sàn Hà Nội khi mua vào 9.58 tỷ đồng và bán ra 4.1 tỷ đồng. SHB được mua mạnh trong khi PVS bị bán ra nhiều.

Trên biểu đồ kỹ thuật, HNXINDEX tạo một cây nến đen giảm mạnh xuống dưới MA20 và MA10. KLGĐ tăng lên đi kèm một cây nến đen dài là tín hiệu khá xấu, những phiên tích lũy đi ngang quanh MA10 và MA20 trước đây giờ có thể lại là vùng kháng cự của HNXINDEX trong thời gian tới. RMO đã cho tín hiệu bán ra trong khi MACD sắp cho tín hiệu bán sau phiên giảm mạnh hôm nay. Tuy nhiên vùng 59 điểm có thể là vùng đáy hỗ trợ tốt cho HNXINDEX trong những phiên tới. Dự báo thị trường sẽ giao dịch trong biên độ 59- 62 điểm.

Khuyến nghị: Nhà đầu tư có tỷ lệ cổ phiếu cao xem xét bán giảm tỷ trọng khi thị trường hồi phục. Nhà đầu tư chấp nhận rủi ro và tỷ lệ tiền mặt cao có thể mua bắt đáy ở vùng 59 điểm, ưu tiên cổ phiếu cơ bản tốt.

XU HƯỚNG THỊ TRƯỜNG

Ngắn hạn	Trung tính
Trung hạn	Trung tính
Dài hạn	Tăng điểm

CÁC NGƯỠNG KHÁNG CỰ VÀ HỖ TRỢ

Kháng cự 1	63.0
Kháng cự 2	67.0
Vùng hỗ trợ 1	59.0
Vùng hỗ trợ 2	57.0

THÔNG TIN CẬP NHẬT TRÊN SÀN

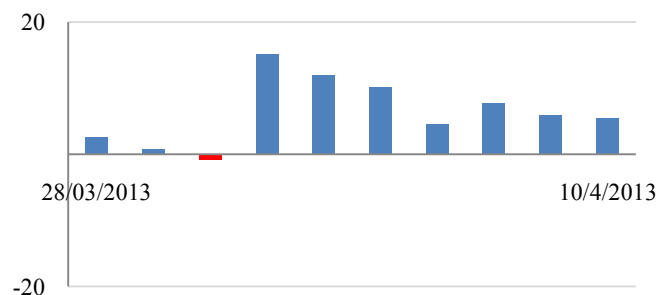
- **DHT:** Lên kế hoạch doanh thu đạt 700 tỷ đồng, lợi nhuận trước thuế 21 tỷ đồng tương đương tăng 8,2% so với thực hiện năm 2012. Mức cổ tức kế hoạch đạt 20%.
- **TKC:** Dự kiến chốt quyền trả cổ tức 5% vào 24/4.
- **PIV, SHB:** Bị đưa vào diện kiểm soát từ ngày 10/4.



GIAO DỊCH CỦA KHỐI NGOẠI

- Khối ngoại mua ròng 5,4 tỷ đồng
- Tổng mua: 9,5 tỷ đồng
 Chủ yếu: TCT (2,3 tỷ), DXP (1,5 tỷ), SHB (1,1 tỷ)
- Tổng bán: 4,1 tỷ đồng
 Chủ yếu: PVS (1,6 tỷ), PGS (0,4 tỷ), VCG (0,3 tỷ)

Mua/bán ròng của khối ngoại (tỷ đồng)



HOSE

HNX

5CP TĂNG giá nhiều nhất			5CP GIẢM giá nhiều nhất			5CP TĂNG giá nhiều nhất			5CP GIẢM giá nhiều nhất		
Mã CK	Giá	Thay đổi	Mã CK	Giá	Thay đổi	Mã CK	Giá	Thay đổi	Mã CK	Giá	Thay đổi
VES	0.9	12.50%	VSG	0.8	-11.11%	PTS	4.4	10.00%	CT6	7.2	-10.00%
VPK	35.3	6.97%	LCM	13.5	-10.00%	VCS	10.1	9.78%	SCC	3.6	-10.00%
LHG	12.3	6.96%	NLG	18.7	-6.97%	MCC	11.5	9.52%	HHL	0.9	-10.00%
TMS	21.9	6.83%	CSM	32.9	-6.80%	VC7	4.7	9.30%	NVC	0.9	-10.00%
HHS	29.8	6.81%	C21	15.2	-6.75%	TBX	21.5	9.14%	KMT	6.4	-9.86%
<i>(Nghìn VND)</i>			<i>(Nghìn VND)</i>			<i>(Nghìn VND)</i>			<i>(Nghìn VND)</i>		

5CP có KLKL nhiều nhất			5CP có GTGD nhiều nhất			5CP có KLKL nhiều nhất			5CP có GTGD nhiều nhất		
Mã CK	Thay đổi	KL	Mã CK	Thay đổi	Giá trị	Mã CK	Thay đổi	KL	Mã CK	Thay đổi	Giá trị
ITA	-4.23%	3.4	GAS	-2.65%	119.8	SHB	-5.48%	15.0	SHB	-5.48%	106.1
REE	-2.84%	2.8	VNM	-2.33%	58.7	SCR	-5.06%	5.2	SCR	-5.06%	40.3
CSM	-6.80%	2.1	VIC	-1.56%	32.1	PVX	-6.00%	4.4	PVC	-0.69%	37.6
GAS	-2.65%	2.0	CSM	-6.80%	70.8	KLS	-3.26%	3.0	KLS	-3.26%	27.5
VIS	1.00%	2.0	REE	-2.84%	59.1	SHS	-5.56%	2.8	PVX	-6.00%	21.1
<i>(Đơn vị: Triệu CP)</i>			<i>(Đơn vị: tỷ VND)</i>			<i>(Đơn vị: Triệu CP)</i>			<i>(Đơn vị: tỷ VND)</i>		

5CP NĐTNN mua nhiều nhất			5CP NĐTNN bán nhiều nhất			5CP NĐTNN mua nhiều nhất			5CP NĐTNN bán nhiều nhất		
Mã CK	Thay đổi	KL	Mã CK	Thay đổi	KL	Mã CK	Thay đổi	KL	Mã CK	Thay đổi	KL
BMI	0.72%	492.6	HAG	-5.47%	882.1	SHB	-5.48%	148.9	PVS	-2.08%	109.7
DQC	0.81%	337.5	ITA	-4.23%	442.5	SED	-1.71%	51.7	VCG	-2.59%	21.8
BIC	-1.75%	323.4	VCB	-6.73%	435.1	SCR	-5.06%	40.0	PGS	-4.47%	21.5
VOS	-2.38%	232.0	STB	-5.63%	345.0	DBC	-1.76%	29.8	SNG	-4.00%	11.0
PVT	0.00%	212.3	PVF	-6.48%	325.5	DXP	0.53%	26.5	PVX	-6.00%	11.0
<i>(Đơn vị: nghìn CP)</i>			<i>(Đơn vị: nghìn CP)</i>			<i>(Đơn vị: nghìn CP)</i>			<i>(Đơn vị: nghìn CP)</i>		

Ghi chú: % thay đổi giá = (giá cao nhất trong phiên - giá thấp nhất trong phiên)/ giá tham chiếu

KHUYẾN CÁO

Báo cáo này được phát hành bởi VietinBankSc. Các thông tin, nhận định trong báo cáo đều dựa trên các nguồn thông tin có sẵn, đã công bố ra công chúng được xem là đáng tin cậy và hợp pháp. Tuy nhiên, VietinBankSc không đảm bảo tính đầy đủ, chính xác của các thông tin này. Nhà đầu tư sử dụng báo cáo cần lưu ý các nhận định, dự báo trong báo cáo mang tính chủ quan của người viết. Nhà đầu tư tự chịu trách nhiệm về quyết định của mình.

Phòng Nghiên cứu- Phân tích

Tel: (84.4) 3974 7952

phantich@vietinbanksc.com.vn

Trụ sở chính

306 Bà Triệu, Hai Bà Trưng, Hà Nội

Tel: (84.4) 6278 0012

Chi nhánh Tp. Hồ Chí Minh

49 Tôn Thất Đạm, Q1, TP.HCM

Tel: (84.8) 3820 9987

Phòng GD Cao Thắng

Tầng trệt, số 41 Cao Thắng, Quận 3, TP. Hồ Chí Minh

Tel: (84.8) 3832 9972