

## 2 sàn giảm điểm mạnh, VN-Index tiếp tục mất mốc 500 điểm

Thị trường tiếp tục chứng kiến một đợt “tháo chạy” ở phiên chiều, chỉ số 2 sàn giảm điểm mạnh. Điều này cho thấy tâm lý nhà đầu tư đều đang hết sức thận trọng sau khi thị trường có một phiên giảm điểm mạnh ở phiên thứ 4.

**HOSE:** Sau phiên tăng điểm hôm trước, tương chừng như thị trường mở cửa phiên cuối tuần sẽ sôi động. Tuy nhiên, diễn biến thị trường lại trái ngược hoàn toàn. Hầu hết nhà đầu tư đều tỏ ra rất thận trọng, các giao dịch đều ở mức thăm dò. Chỉ số VN-Index chỉ xanh điểm được một khoảng thời gian ngắn đầu phiên nhờ những lực đỡ của các mã vốn hóa lớn như MSN, GAS, VNM... Phần lớn thời gian còn lại của phiên sáng, thị trường giao dịch ở trạng thái khá giăng co, nhưng có vẻ như những người bán mới là người chủ động trong khi đó lực cầu lại không cho thấy được bất kỳ một sự tích cực nào. Đến cuối phiên sáng thị trường yếu hẳn đi, lực kéo của các mã vốn hóa lớn không còn đủ sức giúp VN-Index trụ được trên mốc 500 điểm nữa. Phiên chiều, thị trường tiếp tục chứng kiến một đợt “tháo chạy”. Lệnh bán khá dứt khoát lần lượt đánh bật mọi nỗ lực nâng đỡ giá, thanh khoản tuy có tăng lên so với phiên sáng nhưng nhìn chung vẫn chưa cho thấy tâm lý bắt đáy mạnh mẽ để có thể giúp thị trường bật ngược lại. Chốt phiên, VN-Index đạt 494,27 điểm, giảm 9,8 điểm (-1,94%), KLGĐ đạt 52,3 triệu đơn vị.

**HNX:** Sàn Hà Nội sau khoảng 1 giờ đầu phiên sáng hưng khởi nhờ sự tích cực của PVC, HUT, VCG, ACB... cũng yếu dần đi khi dòng tiền vẫn chưa có dấu hiệu phân bổ vào các mã ở sàn này. Chỉ số HNX-Index sau đó giăng co mạnh quanh mốc 61 điểm. Đến phiên chiều, khi lực bán trở nên áp đảo, sắc đỏ bắt đầu lan rộng thì chỉ số HNX-Index tiếp tục giảm sâu hơn. Chốt phiên, HNX-Index đạt 60,32 điểm, giảm 0,76 điểm (-1,24%), KLGĐ đạt 36 triệu đơn vị.

### Tin nổi bật

- Trong tuần qua, nhà đầu tư nước ngoài bán ròng 4 phiên liên tiếp, chuỗi bán ròng dài nhất kể từ tháng 10/2012. Trên HSX, Khối ngoại bán ròng 128 tỷ đồng.

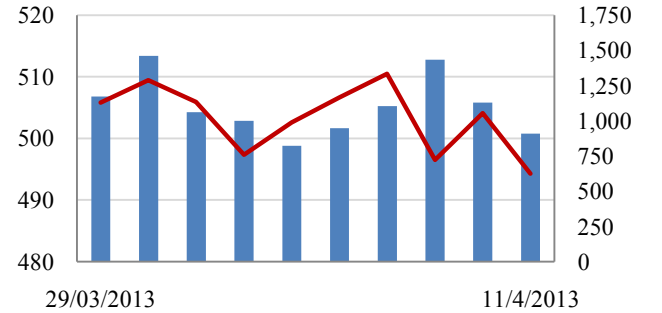
- Từ 2015, tách các tổng công ty phát điện khỏi EVN.

- Giá vàng thế giới đang giảm mạnh trong tuần qua, chạm mốc đáy trong 15 tháng qua.

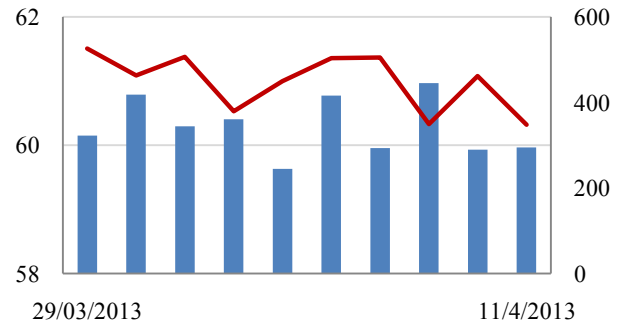
- Bộ Tài chính Mỹ cho biết sẽ yêu cầu Nhật Bản tránh cạnh tranh phá giá đồng tiền theo các cáo buộc thao túng đồng yên trong một báo cáo về tỷ giá hối đoái.

### Giao dịch 10 phiên gần nhất

VN-Index



HNX- Index



### THẾ GIỚI

	Chỉ số	Tăng / Giảm điểm	%
Nhật: Nikkei 225	13,485	-64.0	-0.5%
Hong Kong: Hang Seng	22,089	-12.2	-0.1%

### CHỈ SỐ VĨ MÔ

	Tháng 2	Tháng 3	Lũy kế
Tăng trưởng GDP (yoy)			4.89%
Lạm phát so hàng tháng	1.32%	-0.19%	
Lạm phát so với cùng kỳ (năm)	7.02%	6.64%	
Chỉ số công nghiệp (%)	-21.30%		4.90%
Xuất khẩu (triệu \$)	7,500	11,000	29,700
Nhập khẩu (triệu \$)	6,600	11,300	29,200
Thâm hụt thương mại (triệu \$)	900	- 300	480
FDI cam kết (triệu \$)	349	5,404	6,034
FDI giải ngân (triệu \$)	630	1,650	2,700

(Nguồn: Tổng cục Thống kê)

### CHỈ SỐ CHÍNH

	Tăng / Giảm			Khối lượng			Số lượng cổ phiếu		
	Điểm	%		KL	%	GDTT	Tăng	Giảm	Đứng
VN-Index	494.3	-9.8	-2.0%	52.3	0.5%	1.6	61	164	65
HNX-Index	60.3	-0.8	-1.3%	36.0	-21.2%	0.4	63	145	190
VN30	557.8	-8.0	-1.4%	17.7	-12.2%	1.2	2	26	2
19 CP vốn hóa lớn nhất	439.2	-8.5	-1.9%	10.2	-18.5%	1.2	1	17	1
30 CP vốn hóa trung bình	181.9	-3.2	-1.8%	37.9	12.1%	0.1	2	20	6
40 CP vốn hóa nhỏ	203.0	-2.5	-1.2%	10.6	1.5%	0.1	5	26	8
Ngân hàng	296.3	-4.5	-1.5%	17.6	-15.2%	0.7	3	12	2
Bất động sản (trừ VIC)	213.0	-3.6	-1.7%	18.4	18.0%	0.2	5	34	20
Thực phẩm (trừ MSN)	721.0	-1.9	-0.3%	1.0	-1.1%	0.0	7	9	12

**PHÂN TÍCH KỸ THUẬT- HOSE**

VNINDEX giảm 9.8 điểm xuống 494.27 điểm, thanh khoản đạt 50 triệu cổ phiếu, tăng nhẹ so với KLGD phiên trước. Thị trường linh xình giảm điểm đầu phiên và giảm mạnh hơn về cuối phiên, các cổ phiếu vốn hóa lớn đều giảm điểm khá mạnh.

Khối ngoại tiếp tục có phiên bán ròng thứ 3 liên tiếp, giá trị bán ròng là 40 tỷ đồng khi mua vào 126 tỷ đồng và bán ra 166 tỷ đồng. VSH, BVH, DPM, ITA bị bán ra mạnh trong khi HPG, BVH, GAS được mua vào. Việc bán ròng liên tiếp của khối ngoại là điều khá lo ngại, nếu hành động này tiếp tục diễn ra thì khả năng thị trường còn giảm điểm.

Trên biểu đồ kỹ thuật, VNINDEX tạo một cây nến đen giảm mạnh xuống dưới MA10 và xuyên qua cả MA20 cùng với đó là KLGD cũng tăng lên cho thấy tín hiệu kỹ thuật đang xấu đi. RMO cũng đưa ra tín hiệu bán trong sau phiên hôm nay. Nếu ngưỡng hỗ trợ 490 điểm không giữ được trong phiên tới thì khả năng thị trường sẽ đi vào xu hướng giảm điểm.

**Khuyến nghị:** Nhà đầu tư có tỷ lệ cổ phiếu cao xem xét bán giảm tỷ trọng nếu lực mua vẫn yếu. Việc xem xét mua bắt đáy tại vùng hỗ trợ 490 điểm cần thận trọng.

**XU HƯỚNG THỊ TRƯỜNG**

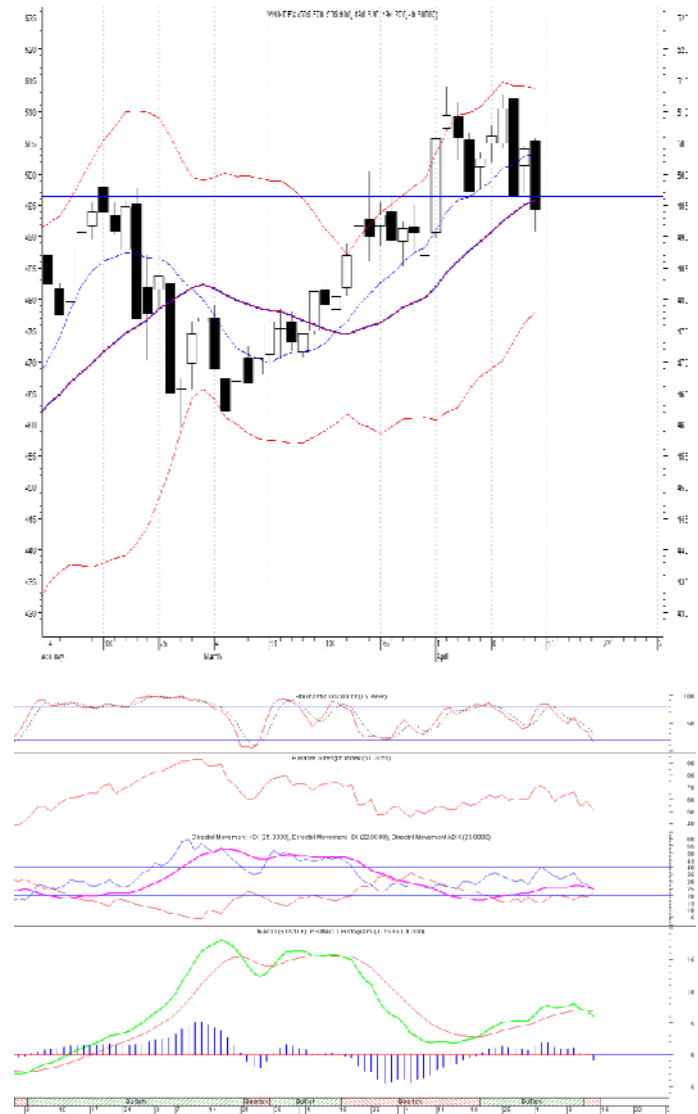
Ngắn hạn	Trung tính
Trung hạn	Trung tính
Dài hạn	Tăng điểm

**CÁC NGƯỠNG KHÁNG CỰ VÀ HỖ TRỢ**

Kháng cự 1	520
Kháng cự 2	550
Vùng hỗ trợ 1	490
Vùng hỗ trợ 2	460

**THÔNG TIN CẬP NHẬT TRÊN SÀN**

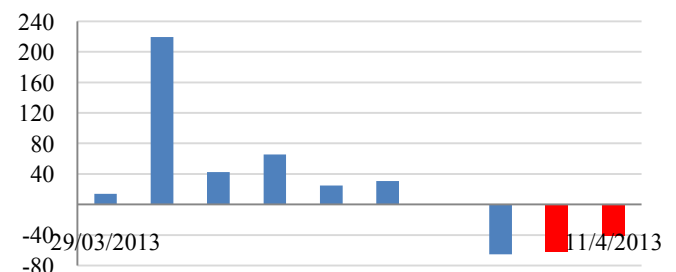
- **KDC:** Công ty mẹ ước doanh thu Quý I đạt 807 tỷ đồng và lợi nhuận trước thuế 48 tỷ đồng.
- **NSC:** Công ty mẹ ước LNST quý I/2013 đạt 24 tỷ đồng, tăng gần 22% so với cùng kỳ.
- **BMP:** Đề xuất chi cổ tức năm 2012 tỷ lệ 70%. Đồng thời đặt kế hoạch 2013, doanh thu đạt 1.890 tỷ đồng, LNST đạt 420 tỷ đồng, cổ tức dự kiến tối thiểu 20% bằng tiền mặt.



**GIAO DỊCH CỦA KHỐI NGOẠI**

- Khối ngoại bán ròng 41 tỷ đồng
- Tổng mua 126 tỷ đồng  
Chủ yếu: PET (6,5 tỷ), HPG (5,3 tỷ), VNS (5,2 tỷ)
- Tổng bán: 167 tỷ đồng  
Chủ yếu: VSH (22,2 tỷ), ITA (12,2 tỷ), DPM(8,9 tỷ)

**Mua/bán ròng của khối ngoại (tỷ đồng)**



**PHÂN TÍCH KỸ THUẬT- HNX**

HNXINDEX giảm 0.76 điểm xuống 60.32 điểm. KLGD đạt 33 triệu cổ phiếu, tăng nhẹ so với KLGD phiên trước. Thị trường linh xình đầu phiên và và giảm mạnh hơn về cuối phiên.

Khối ngoại mua ròng 5 tỷ đồng trên sàn Hà Nội khi mua vào 13 tỷ đồng và bán ra 8 tỷ đồng. Cổ phiếu được mua ròng là SHB trong khi PVS, PVX và VCG bị bán ra nhiều.

Trên biểu đồ kỹ thuật, HNXINDEX tạo một cây nến đen giảm điểm dời xa MA20 và MA10. RMO và MACD đang trong vùng bán ra và đang có xu hướng xấu hơn. Tuy nhiên ngưỡng hỗ trợ mạnh của HNXINDEX là vùng 59 – 59.5 điểm, lực cầu ở vùng này có thể sẽ gia tăng và khó thủng sâu nếu không có thông tin xấu tác động. Dự báo thị trường sẽ giao dịch trong biên độ 59 - 62 điểm.

**Khuyến nghị:** Nhà đầu tư có tỷ lệ cổ phiếu cao xem xét bán giảm tỷ trọng khi thị trường hồi phục. Nhà đầu tư chấp nhận rủi ro và tỷ lệ tiền mặt cao có thể mua bắt đáy ở vùng 59 điểm, ưu tiên cổ phiếu cơ bản tốt.

**XU HƯỚNG THỊ TRƯỜNG**

Ngắn hạn	Trung tính
Trung hạn	Trung tính
Dài hạn	Tăng điểm

**CÁC NGƯỠNG KHÁNG CỰ VÀ HỖ TRỢ**

Kháng cự 1	63.0
Kháng cự 2	67.0
Vùng hỗ trợ 1	59.0
Vùng hỗ trợ 2	57.0

**THÔNG TIN CẬP NHẬT TRÊN SÀN**

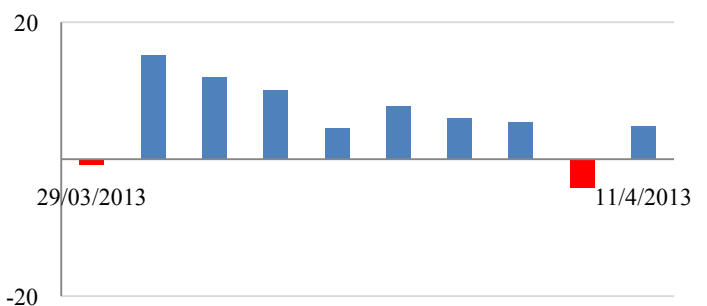
- **PPS:** Đề xuất kế hoạch kinh doanh năm 2013, doanh thu đạt 1.045,4 tỷ đồng và LNTT đạt 23,06 tỷ đồng.
- **ACB:** Hội đồng quản trị trình Đại hội đồng cổ đông thông qua việc hoàn nhập 660 tỷ đồng từ Quỹ dự trữ bổ sung vốn điều lệ vào Lợi nhuận chưa phân phối năm 2012. Mục đích của việc hoàn nhập là mua cổ phiếu quỹ.
- **DZM, PID:** Bị đưa vào diện cảnh báo bắt đầu từ ngày 12/4.



**GIAO DỊCH CỦA KHỐI NGOẠI**

- Khối ngoại mua ròng 4,8 tỷ đồng
- Tổng mua: 13,1 tỷ đồng  
Chủ yếu: PGS (4,9 tỷ), PVC (1 tỷ), DBC (0,8 tỷ)
- Tổng bán: 8,3 tỷ đồng  
Chủ yếu: VCG (1,9 tỷ), PVS (0,9 tỷ), PVX (0,5 tỷ)

**Mua/bán ròng của khối ngoại (tỷ đồng)**



**HOSE**

**HNX**

5CP TĂNG giá nhiều nhất			5CP GIẢM giá nhiều nhất			5CP TĂNG giá nhiều nhất			5CP GIẢM giá nhiều nhất		
Mã CK	Giá	Thay đổi	Mã CK	Giá	Thay đổi	Mã CK	Giá	Thay đổi	Mã CK	Giá	Thay đổi
PXM	1.5	7.14%	VSG	0.8	-11.11%	HHL	0.9	12.50%	SHC	2.1	-12.50%
CLG	9.2	6.98%	BIC	9.7	-10.19%	SJM	2.2	10.00%	PSG	0.8	-11.11%
VNH	3.1	6.90%	PTB	24.2	-6.92%	SHN	1.1	10.00%	TAS	0.8	-11.11%
TMT	6.4	6.67%	NLG	16.2	-6.90%	BLF	5.7	9.62%	THV	0.8	-11.11%
ATA	4.8	6.67%	RIC	5.4	-6.90%	HHC	16.1	9.52%	PHS	2.7	-10.00%
<i>(Nghìn VND)</i>			<i>(Nghìn VND)</i>			<i>(Nghìn VND)</i>			<i>(Nghìn VND)</i>		

5CP có KLKL nhiều nhất			5CP có GTGD nhiều nhất			5CP có KLKL nhiều nhất			5CP có GTGD nhiều nhất		
Mã CK	Thay đổi	KL	Mã CK	Thay đổi	Giá trị	Mã CK	Thay đổi	KL	Mã CK	Thay đổi	Giá trị
ITA	-4.41%	4.3	VNM	-2.34%	45.6	SHB	-2.86%	6.1	SHB	-2.86%	41.8
VSH	6.56%	2.7	CSM	-5.88%	54.4	PVX	-2.13%	3.3	PVC	2.03%	24.4
SAM	-2.63%	1.8	BVH	-1.92%	35.7	SCR	-2.63%	3.2	SCR	-2.63%	23.8
CSM	-5.88%	1.7	GAS	-3.48%	34.3	KLS	-3.33%	2.6	KLS	-3.33%	23.3
SSI	-2.73%	1.4	VSH	6.56%	33.5	SHS	-4.41%	2.1	BVS	-2.42%	19.3
<i>(Đơn vị: Triệu CP)</i>			<i>(Đơn vị: tỷ VND)</i>			<i>(Đơn vị: Triệu CP)</i>			<i>(Đơn vị: tỷ VND)</i>		

5CP NĐTNN mua nhiều nhất			5CP NĐTNN bán nhiều nhất			5CP NĐTNN mua nhiều nhất			5CP NĐTNN bán nhiều nhất		
Mã CK	Thay đổi	KL	Mã CK	Thay đổi	KL	Mã CK	Thay đổi	KL	Mã CK	Thay đổi	KL
PET	0.62%	371.0	ITA	-3.00%	1,868.4	PGS	1.45%	269.3	VCG	0.00%	170.2
NLG	0.77%	238.5	VSH	2.04%	1,821.6	PVC	0.00%	65.0	PVX	2.17%	114.8
SBT	4.81%	238.2	HAG	1.37%	247.8	DBC	1.33%	38.6	PVS	-0.71%	67.0
HPG	4.55%	195.8	VCB	0.98%	238.6	SDT	3.05%	16.8	VND	1.11%	6.6
DQC	4.02%	150.0	FCN	-1.39%	217.6	SGD	1.10%	10.0	SNG	0.00%	3.0
<i>(Đơn vị: nghìn CP)</i>			<i>(Đơn vị: nghìn CP)</i>			<i>(Đơn vị: nghìn CP)</i>			<i>(Đơn vị: nghìn CP)</i>		

Ghi chú: % thay đổi giá = (giá cao nhất trong phiên - giá thấp nhất trong phiên)/ giá tham chiếu

**KHUYẾN CÁO**

Báo cáo này được phát hành bởi VietinBankSc. Các thông tin, nhận định trong báo cáo đều dựa trên các nguồn thông tin có sẵn, đã công bố ra công chúng được xem là đáng tin cậy và hợp pháp. Tuy nhiên, VietinBankSc không đảm bảo tính đầy đủ, chính xác của các thông tin này. Nhà đầu tư sử dụng báo cáo cần lưu ý các nhận định, dự báo trong báo cáo mang tính chủ quan của người viết. Nhà đầu tư tự chịu trách nhiệm về quyết định của mình.

**Phòng Nghiên cứu- Phân tích**

Tel: (84.4) 3974 7952

[phantich@vietinbanksc.com.vn](mailto:phantich@vietinbanksc.com.vn)

**Trụ sở chính**

306 Bà Triệu, Hai Bà Trưng, Hà Nội

Tel: (84.4) 6278 0012

**Chi nhánh Tp. Hồ Chí Minh**

49 Tôn Thất Đạm, Q1, TP.HCM

Tel: (84.8) 3820 9987

**Phòng GD Cao Thắng**

Tầng trệt, số 41 Cao Thắng, Quận 3, TP. Hồ Chí Minh

Tel: (84.8) 3832 9972