

Lực cầu bất đáy giúp thị trường ngừng đà rơi

Chỉ số 2 sàn đóng cửa trái chiều, tâm lý nhà đầu tư cảm giác đã ổn định hơn sau 2 phiên giảm mạnh. Tuy nhiên đà bất đáy vẫn chưa đủ mạnh để khiến thị trường bật tăng, trong khi lực cung chờ sẵn khá lớn. Điều này giải thích phần nào thanh khoản thị trường vẫn ở mức thấp phiên hôm nay.

HOSE: Với những diễn biến từ thị trường thế giới đêm qua, cùng tâm lý 2 phiên vừa rồi, thị trường mở cửa phiên hôm nay khá tiêu cực. Ngay lập tức VN-Index mất mốc 480, có thời điểm chỉ số này mất gần 3%. Tuy nhiên với lực bất đáy ở một vài mã như PET, VCB, SSI, VNM, CSM, DRC... đã giúp tâm lý nhà đầu tư phần nào ổn định trở lại và hồi phục dần về cuối phiên sáng và đầu phiên chiều nhưng nhìn chung lực cầu đó không hề có ý định đuổi giá lên. Chính vì thế mà thanh khoản thị trường khá thấp (nếu loại trừ giá trị thỏa thuận hơn 653 tỷ đồng). Điểm tích cực của phiên hôm nay là lực cầu bất đáy phân hóa tập trung vào các mã cơ bản tốt đã tạo hiệu ứng để thị trường ngừng được đà rơi. Chốt phiên, VN-Index đạt 478,07 điểm (-0,41%), KLGD đạt 58,2 triệu đơn vị.

HNX: Sàn Hà Nội phiên hôm nay có sức bật tốt hơn sàn HOSE, tuy nhiên thanh khoản trên sàn này vẫn khá thấp. Sau những phút ban đầu giảm về ngưỡng 58 điểm, thì lực cầu bất đáy tập trung ở các mã như SHB, PVX, SHS... đã giúp chỉ số HNX-Index thu hẹp được đà giảm. Đến cuối phiên sau những giằng co khá mạnh ở phiên giao dịch buổi chiều, chỉ số HNX-Index lại lấy được sắc xanh nhờ giao dịch tích cực của SHB, SHS... Chốt phiên, HNX-Index đạt 59,19 điểm, tăng 0,32 điểm (0,54%), KLGD đạt 32 triệu đơn vị.

Tin nổi bật

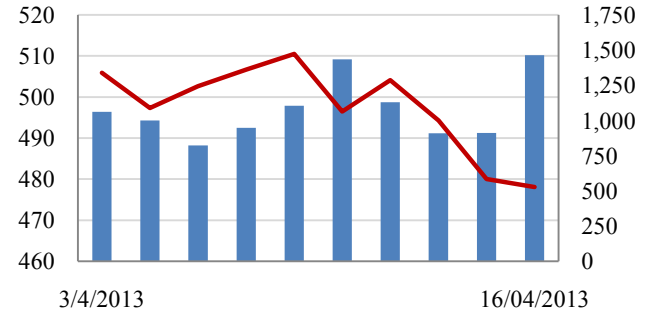
- Theo ông Lê Tiến Hào - Phó tổng Thanh tra Chính phủ cho biết, Quý I/2013 chưa thanh tra thị trường vàng và UBCK. Dự kiến việc thanh tra 2 lĩnh vực này sẽ được tiến hành trong Quý II hoặc III.

- NHNN Đấu thầu thành công 25.700 lượng vàng miếng phiên sáng hôm 16/4. Có 11 đơn vị trúng thầu với mức giá từ 38,7 - 38,92 triệu đồng/lượng, thấp hơn so với giá thị trường.

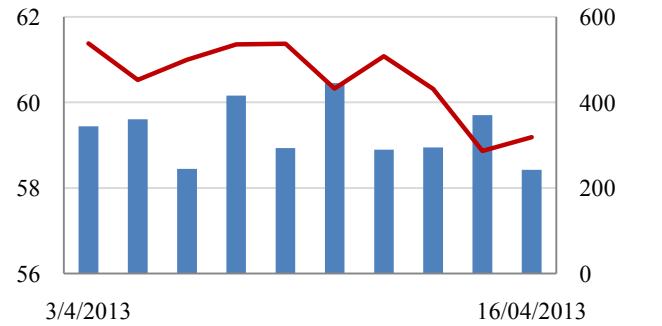
- Việt Nam vượt Ấn Độ để trở thành nước sản xuất điều lớn nhất thế giới. Có được điều này là do chiến lược tăng năng suất trong những năm gần đây của ngành điều Việt Nam.

Giao dịch 10 phiên gần nhất

VN-Index Tỷ đồng



HNX- Index



THẾ GIỚI

	Chi số	Tăng / Giảm	điểm	%
Nhật: Nikkei 225	13,276	-209.5		-1.6%
Hong Kong: Hang Seng	21,773	-316.4		-1.5%

CHỈ SỐ VĨ MÔ

	Tháng 2	Tháng 3	Lũy kế
Tăng trưởng GDP (yoy)			4.89%
Lạm phát so hàng tháng	1.32%	-0.19%	
Lạm phát so với cùng kỳ (năm)	7.02%	6.64%	
Chỉ số công nghiệp (%)	-21.30%		4.90%
Xuất khẩu (triệu \$)	7,500	11,000	29,700
Nhập khẩu (triệu \$)	6,600	11,300	29,200
Thâm hụt thương mại (triệu \$)	900	- 300	480
FDI cam kết (triệu \$)	349	5,404	6,034
FDI giải ngân (triệu \$)	630	1,650	2,700

(Nguồn: Tổng cục Thống kê)

CHỈ SỐ CHÍNH

	Tăng / Giảm		Khối lượng			Số lượng cổ phiếu			
	Điểm	%	KL	%	GDTT	Tăng	Giảm	Đứng	
VN-Index	478.1	-2.0	-0.4%	58.2	6.2%	12.0	99	95	117
HNX-Index	59.2	0.3	0.5%	32.0	-31.8%	0.9	114	68	216
VN30	538.2	-2.7	-0.5%	16.7	-11.1%	1.2	9	14	7
19 CP vốn hóa lớn nhất	420.5	-1.7	-0.4%	9.8	-14.0%	9.0	6	9	4
30 CP vốn hóa trung bình	174.8	-0.4	-0.2%	35.0	-15.5%	0.4	6	10	12
40 CP vốn hóa nhỏ	198.0	0.3	0.2%	9.2	-15.4%	0.3	17	8	14
Ngân hàng	286.7	0.4	0.1%	18.2	-11.1%	0.7	7	5	5
Bất động sản (trừ VIC)	205.9	-0.4	-0.2%	19.4	-20.1%	0.6	15	14	30
Thực phẩm (trừ MSN)	715.5	-2.4	-0.3%	0.7	-35.6%	0.0	6	10	12

PHÂN TÍCH KỸ THUẬT- HOSE

VNINDEX giảm 1.95 điểm xuống 478.07 điểm, thanh khoản đạt 46 triệu cổ phiếu, giảm 10% so với KLGD phiên trước. Thị trường giảm điểm khá mạnh đầu phiên nhưng dần hồi phục về cuối phiên và chỉ giảm nhẹ. Một số cổ phiếu vốn hóa lớn như MSN, BVH vẫn tiếp tục giảm điểm.

Khối ngoại trở lại bán ròng 26 tỷ đồng khi mua vào 294 tỷ đồng và bán ra 320 tỷ đồng, trong đó giao dịch thỏa thuận nội khối 204 tỷ đồng. DPM, HPG, VCB được mua vào mạnh trên sàn trong khi GAS, VCB, MSN bị bán ra.

Trên biểu đồ kỹ thuật, VNINDEX tạo một cây nến trắng với chân nến dài, đóng cửa giảm điểm nằm sát đường Lower Bollinger band. Đường MA10 đang có xu hướng cắt MA20 từ trên xuống là tín hiệu không mấy tích cực, cho thấy động lực giảm điểm của thị trường vẫn khá mạnh. MACD, RMO vẫn trong vùng bán ra và đang diễn biến theo chiều hướng xấu hơn. Thị trường có dấu hiệu trở lại nhưng để phục hồi và tăng lại là khó. Nếu không có thông tin hỗ trợ mạnh thì khả năng thị trường sẽ linh tinh và giảm điểm khi áp lực bán ra mạnh.

Khuyến nghị: Nhà đầu tư có tỷ lệ cổ phiếu cao xem xét bán giảm tỷ trọng khi thị trường hồi phục. Việc bắt đáy thời điểm này vẫn là khá rủi ro.



XU HƯỚNG THỊ TRƯỜNG

Ngắn hạn	Giảm điểm
Trung hạn	Trung tính
Dài hạn	Tăng điểm

CÁC NGƯỠNG KHÁNG CỰ VÀ HỖ TRỢ

Kháng cự 1	495
Kháng cự 2	520
Vùng hỗ trợ 1	460
Vùng hỗ trợ 2	445

THÔNG TIN CẬP NHẬT TRÊN SÀN

- **HVG:** Kế hoạch 2013, mục tiêu doanh thu 12.000 tỷ đồng; LNTT đạt 800 tỷ đồng và cổ tức 20%. Đồng thời xin ý kiến cổ đông phát hành 40,8 triệu cp tăng vốn điều lệ lên 1.200 tỷ đồng.

- **PET:** Ngày 2/5 là ngày đăng ký cuối cùng nhận cổ tức lần 2 năm 2012 bằng tiền mặt 6%.

- **SEC:** HĐQT thông qua phương án phát hành 21,6 triệu cổ phiếu giá 10.000 đồng trong năm 201

- **PPC:** Trình ĐHCĐ kế hoạch 2013, LNTT 400 tỷ đồng, giảm 48% thực hiện 2012. Tỷ lệ chia cổ tức năm 2012 là 10% (kế hoạch trước đó là 4,5%), dự kiến mức chia cổ tức năm 2013 là 8%.

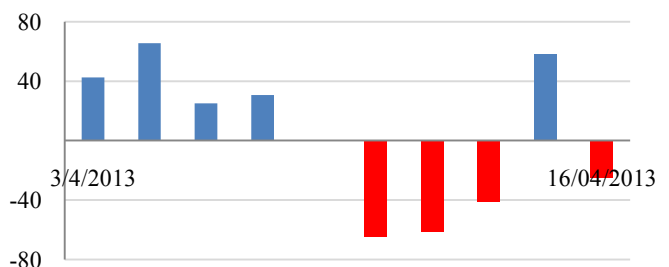
- **HSG:** Em ông Hoàng Đức Huy-Phó TGD đăng ký bán toàn bộ 10.454 cổ phiếu.

Khối ngoại bán ròng 25,5 tỷ đồng

- Tổng mua 294,3 tỷ đồng
 Chủ yếu: PET (4,4 tỷ), TRC (4,2 tỷ), DVP (9,8 tỷ)

- Tổng bán: 319,7 tỷ đồng
 Chủ yếu: GAS (10,9 tỷ), BVH (4,5 tỷ), MSN (8,9 tỷ)

Mua/bán ròng của khối ngoại (tỷ đồng)



PHÂN TÍCH KỸ THUẬT- HNX

HNXINDEX tăng 0.32 điểm lên 59.19 điểm. KLGĐ đạt 31 triệu cổ phiếu, giảm 20% so với KLGĐ phiên trước. Thị trường giảm điểm ngay từ đầu phiên và tăng lại khi đóng cửa, tuy nhiên lực mua vào không thực sự mạnh, các cổ phiếu dẫn dắt không tạo động lực lan tỏa ra các cổ phiếu khác.

Khối ngoại mua ròng 11 tỷ đồng trên sàn Hà Nội khi mua vào 12.3 tỷ đồng và bán ra 1.4 tỷ đồng, trong đó DXP, DBC và PVS được mua vào khá nhiều.

Trên biểu đồ kỹ thuật, HNXINDEX tạo một cây nến trắng với chân nến dài tiến gần đường Lower Bollinger band. KLGĐ giảm khi thị trường tăng cho thấy không nhiều nhà đầu tư tin và khả năng tiếp tục tăng của thị trường, dòng tiền vẫn khá thận trọng khi mua ở vùng giá trên tham chiếu. Các chỉ báo kỹ thuật chưa cho thấy tín hiệu tăng trở lại, HNXINDEX vẫn trong xu thế giảm điểm. Vùng hỗ trợ tiếp theo của HNXINDEX là Fibonacci 61.8% tại 57 điểm.

Khuyến nghị: Nhà đầu tư có tỷ lệ cổ phiếu cao xem xét bán giảm tỷ trọng khi thị trường hồi phục. Việc mua vào bắt đáy thời điểm này là khá rủi ro.

XU HƯỚNG THỊ TRƯỜNG

Ngắn hạn	Giảm điểm
Trung hạn	Trung tính
Dài hạn	Tăng điểm

CÁC NGƯỠNG KHÁNG CỰ VÀ HỖ TRỢ

Kháng cự 1	62.0
Kháng cự 2	67.0
Vùng hỗ trợ 1	57.0
Vùng hỗ trợ 2	51.0

THÔNG TIN CẬP NHẬT TRÊN SÀN

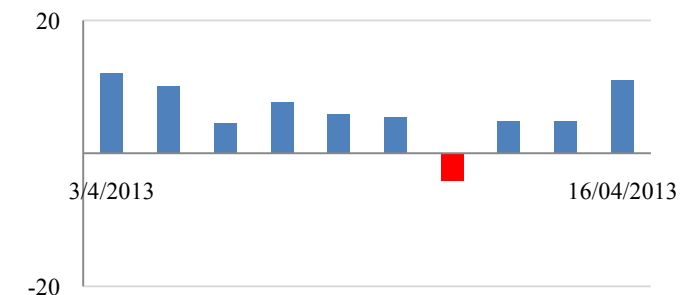
- **BVS:** Quý 1/2013 lãi trước thuế đạt 34,6 tỷ đồng, gấp 3 cùng kỳ 2012.
- **KTS:** Lên kế hoạch mức chi trả cổ tức 2013 tỷ lệ từ 15 – 20%.
- **TAG:** Quý 1/2013 LNST đạt 10,5 tỷ đồng giảm 13% so với cùng kỳ.
- **AMV:** Quý 1/2013 LNST đạt 79 triệu đồng trong khi cùng kỳ lỗ ròng 599 triệu đồng.



GIAO DỊCH CỦA KHỐI NGOẠI

- Khối ngoại mua ròng 11 tỷ đồng
- Tổng mua: 12,4 tỷ đồng
Chủ yếu: PVS (1,5 tỷ), DXP (5,9 tỷ), DBC (1,4 tỷ)
- Tổng bán: 1,4 tỷ đồng
Chủ yếu: VCG (0,2 tỷ), SHS (0,1 tỷ), SNG (0,1 tỷ)

Mua/bán ròng của khối ngoại (tỷ đồng)



HOSE

HNX

5CP TĂNG giá nhiều nhất			5CP GIẢM giá nhiều nhất			5CP TĂNG giá nhiều nhất			5CP GIẢM giá nhiều nhất		
Mã CK	Giá	Thay đổi	Mã CK	Giá	Thay đổi	Mã CK	Giá	Thay đổi	Mã CK	Giá	Thay đổi
VSG	0.8	14.29%	CDC	4.0	-6.98%	TCT	165.0	14.58%	PPG	3.6	-10.00%
PXM	1.5	7.14%	STG	13.5	-6.90%	HHL	0.9	12.50%	SD8	0.9	-10.00%
TTP	27.8	6.92%	VNL	12.4	-6.77%	SDD	3.1	10.71%	ILC	6.6	-9.59%
TMS	20.3	6.84%	CCI	8.4	-6.67%	CAN	23.1	10.00%	KMT	4.8	-9.43%
VSI	8.2	6.49%	CMG	4.3	-6.52%	VCS	8.8	10.00%	SAP	11.8	-9.23%
<i>(Nghìn VND)</i>			<i>(Nghìn VND)</i>			<i>(Nghìn VND)</i>			<i>(Nghìn VND)</i>		

5CP có KLKL nhiều nhất			5CP có GTGD nhiều nhất			5CP có KLKL nhiều nhất			5CP có GTGD nhiều nhất		
Mã CK	Thay đổi	KL	Mã CK	Thay đổi	Giá trị	Mã CK	Thay đổi	KL	Mã CK	Thay đổi	Giá trị
GAS	-0.90%	1.1	GAS	-0.90%	61.4	SHB	1.52%	6.4	SHB	1.52%	42.0
ITA	0.00%	3.5	DHG	1.86%	0.9	SCR	0.00%	4.4	SCR	0.00%	29.5
VIP	-4.05%	1.8	VNM	0.83%	68.7	PVX	2.27%	2.9	KLS	1.19%	15.9
REE	0.00%	1.7	CSM	1.66%	40.7	KLS	1.19%	1.9	PVX	2.27%	12.9
LCG	1.85%	1.6	REE	0.00%	32.1	SHS	1.59%	1.5	DXP	9.09%	8.3
<i>(Đơn vị: Triệu CP)</i>			<i>(Đơn vị: tỷ VND)</i>			<i>(Đơn vị: Triệu CP)</i>			<i>(Đơn vị: tỷ VND)</i>		

5CP NĐTNN mua nhiều nhất			5CP NĐTNN bán nhiều nhất			5CP NĐTNN mua nhiều nhất			5CP NĐTNN bán nhiều nhất		
Mã CK	Thay đổi	KL	Mã CK	Thay đổi	KL	Mã CK	Thay đổi	KL	Mã CK	Thay đổi	KL
PET	3.66%	265.2	IJC	-1.09%	271.5	PVS	0.00%	109.6	VCG	-0.94%	23.1
DVP	0.00%	149.0	ITA	0.00%	268.2	DXP	9.09%	105.1	SHS	1.49%	20.0
BMI	3.88%	90.5	HAG	-1.33%	201.7	DBC	0.00%	67.9	PVX	2.27%	11.6
VOS	2.70%	90.0	STB	-2.39%	198.4	PVC	0.71%	34.2	SNG	-2.84%	4.0
TRC	-0.20%	85.0	GAS	-0.90%	198.2	PGS	0.00%	22.4	NBC	0.00%	3.0
<i>(Đơn vị: nghìn CP)</i>			<i>(Đơn vị: nghìn CP)</i>			<i>(Đơn vị: nghìn CP)</i>			<i>(Đơn vị: nghìn CP)</i>		

Ghi chú: % thay đổi giá = (giá cao nhất trong phiên - giá thấp nhất trong phiên) / giá tham chiếu

KHUYẾN CÁO

Báo cáo này được phát hành bởi VietinBankSc. Các thông tin, nhận định trong báo cáo đều dựa trên các nguồn thông tin có sẵn, đã công bố ra công chúng được xem là đáng tin cậy và hợp pháp. Tuy nhiên, VietinBankSc không đảm bảo tính đầy đủ, chính xác của các thông tin này. Nhà đầu tư sử dụng báo cáo cần lưu ý các nhận định, dự báo trong báo cáo mang tính chủ quan của người viết. Nhà đầu tư tự chịu trách nhiệm về quyết định của mình.

Phòng Nghiên cứu- Phân tích

Tel: (84.4) 3974 7952

phantich@vietinbanksc.com.vn

Trụ sở chính

306 Bà Triệu, Hai Bà Trưng, Hà Nội

Tel: (84.4) 6278 0012

Chi nhánh Tp. Hồ Chí Minh

49 Tôn Thất Đạm, Q1, TP.HCM

Tel: (84.8) 3820 9987

Phòng GD Cao Thắng

Tầng trệt, số 41 Cao Thắng, Quận 3, TP. Hồ Chí Minh

Tel: (84.8) 3832 9972