

Giao dịch linh xình - Thị trường cần tiếp những thông tin hỗ trợ

Chỉ số 2 sàn đóng cửa giảm điểm nhẹ, thanh khoản lại bắt đầu sụt giảm dần so với những phiên gần đây. Có lẽ thị trường vẫn cần thêm những thông tin hỗ trợ tiếp theo mới có thể tạo được những bút phá đáng kể.

HOSE: Thông tin về việc hạ lãi suất của Ngân hàng nhà nước dường như giúp thị trường mở cửa phiên cuối tuần có phần phần chấn hơn. Nhóm cổ phiếu bất động sản tiếp tục thể hiện độ nhạy của mình, khi KBC, HUT, CII... nhanh chóng tăng khá tốt. Sự trợ giúp của nhóm Bluechips những phút đầu cũng rất đáng ghi nhận và VN-Index nhanh chóng vượt mốc điểm 490. Tuy nhiên đó chính là mức điểm cao nhất trong phiên của chỉ số này, bởi sau đó áp lực chốt lãi, cùng với việc lực cầu yếu dần đi đã lại đẩy chỉ số giảm dần. Thị trường lại rơi vào trạng thái linh xình, tâm lý thận trọng tiếp tục được nhà đầu tư đặt lên hàng đầu, thanh khoản cũng vì thế mà sụt giảm. Phiên chiều, diễn biến thị trường cũng khác nhiều so với phiên sáng, thậm chí VN-Index còn giảm điểm và chỉ thu hẹp được đà giảm vào những phút ATC. Chốt phiên, VN-Index đạt 486,1 điểm, giảm 0,12 điểm (-0,02%). KLGĐ đạt 85,6 triệu đơn vị. Phiên hôm nay tiếp tục ghi nhận phiên chuyển nhượng thỏa thuận với khối lượng lớn ở STB và EIB, với hơn 42 triệu đơn vị được chuyển nhượng.

HNX: Diễn biến sàn Hà Nội vẫn tương tự như sàn HOSE, sau những phút đầu giao dịch tích cực với sự hưng phấn đến từ SHB, PVX, SCR, HUT... thì áp lực bán chốt lãi sau đó đã đẩy HNX-Index giảm điểm trở lại. Giao dịch sau đó diễn ra khá linh xình, hầu hết lực cầu chỉ chờ ở mức giá đò, trong khi lực cung vẫn neo ở giá cao, chính vì thế mà thanh khoản rất khó để tăng lên. Nhóm cổ phiếu dẫn dắt giai đoạn này của sàn Hà Nội như SCR, PVX, HUT, VCG... yếu dần đi vào phiên chiều đã đẩy chỉ số HNX-Index có thời điểm giảm khá sâu, tiệm cận ngưỡng 60 điểm. Tuy nhiên, với đợt phục hồi 15 phút cuối đã phần nào thu hẹp đà giảm của chỉ số. Đóng cửa, HNX-Index đạt 60,48 điểm, giảm 0,16 điểm (-0,26%), KLGĐ đạt 31 triệu đơn vị.

Tin nổi bật

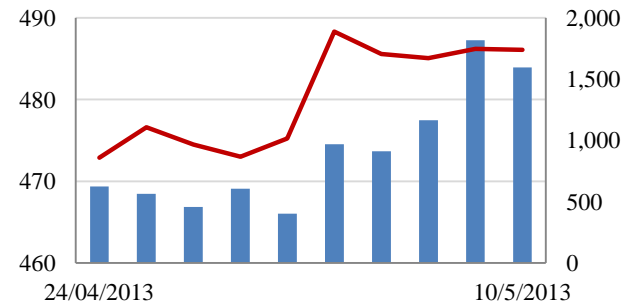
- Ngân hàng Nhà nước vừa có quyết định giảm 1% các lãi suất chủ chốt, thời gian áp dụng bắt đầu từ ngày 13/5/2013.

- Phiên đấu thầu vàng lần thứ 16, diễn ra trong sáng 10/5 có 2.500 lượng vàng không bán hết. Đây là phiên thứ 2 liên tiếp mà NHNN tổ chức đấu thầu mà không bán được hết lượng cần bán, và đặc biệt giá qua các phiên đấu thầu cũng đang giảm dần.

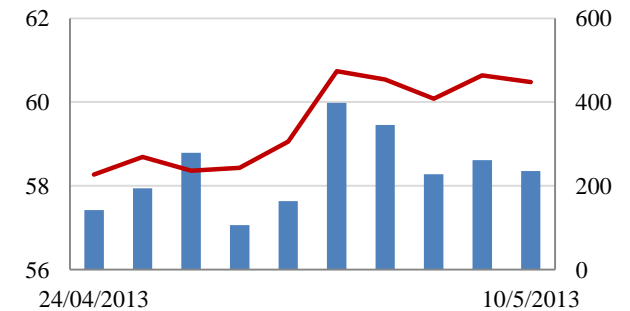
- Theo ông Vũ Xuân Thiện, Cục phó Cục Quản lý Nhà và Thị trường bất động sản (Bộ Xây dựng) cho biết, tính đến hết tháng 3/2013, lượng căn hộ tồn kho đã tăng lên đến 20%, tương đương 33.852 căn hộ, đất nền tồn kho hơn 1 triệu m2.

Giao dịch 10 phiên gần nhất

VN-Index Tỷ đồng



HNX- Index



THẾ GIỚI

	Chỉ số	Tăng / Giảm điểm	%
Nhật: Nikkei 225	14,608	416.1	2.8%
Hong Kong: Hang Seng	23,321	109.7	0.5%

CHỈ SỐ VĨ MÔ

	Tháng 3	Tháng 4	Lũy kế
Tăng trưởng GDP (yoy)	4.89%		
Lạm phát so hàng tháng	-0.19%	0.02%	
Lạm phát so với cùng kỳ (năm)	6.64%	6.61%	6.83%
Chi số công nghiệp (% yoy)	5.60%	5.80%	5.00%
Xuất khẩu (triệu \$)	11,029	9,700	39,463
Nhập khẩu (triệu \$)	11,575	10,700	40,185
Thâm hụt thương mại (triệu \$)	- 546	- 1,000	- 722
FDI cam kết (triệu \$)	5,404	2,185	8,219
FDI giải ngân (triệu \$)	1,650	1,050	3,750

(Nguồn: Tổng cục Thống kê)

CHỈ SỐ CHÍNH

	Tăng / Giảm		Khối lượng			Số lượng cổ phiếu		
	Điểm	%	KL	%	GDTT	Tăng	Giảm	Đứng
VN-Index	486.1	-0.1	85.6	-15.5%	45.7	82	119	107
HNX-Index	60.5	-0.2	31.4	-13.0%	0.3	74	115	206
VN30	551.8	-0.7	11.8	-6.9%	43.0	8	14	8
19 CP vốn hóa lớn nhất	428.9	-0.4	7.5	-9.3%	44.9	7	8	4
30 CP vốn hóa trung bình	180.3	-1.1	32.6	-20.5%	0.0	2	15	11
40 CP vốn hóa nhỏ	202.2	-0.9	7.6	-10.0%	0.0	5	22	12
Ngân hàng	291.1	-0.9	15.6	-7.3%	42.7	3	7	7
Bất động sản (trừ VIC)	213.3	-1.6	19.9	-18.1%	0.7	14	24	21
Thực phẩm (trừ MSN)	729.8	-6.3	1.4	-2.9%	0.1	4	12	12

PHÂN TÍCH KỸ THUẬT- HOSE

VNINDEX giảm 1.35 điểm xuống 486.10 điểm, KLGD ở mức 40 triệu cổ phiếu giảm 13% so với KLGD phiên trước. STB và EIB tiếp tục được giao dịch thỏa thuận mạnh trong phiên hôm nay. Thị trường đầu phiên tăng sau đó cuối phiên giảm nhẹ, các cổ phiếu tăng giảm nhẹ quanh giá tham chiếu. Thông tin hạ lãi suất mới công bố không tác động nhiều tới diễn biến thị trường. Khối ngoại mua ròng 31 tỷ đồng khi mua vào 80 tỷ đồng và bán ra 49 tỷ đồng. Trên sàn MSN, PET, BVH, KBC được mua vào mạnh trong khi đó MSN, VIC, PVD, GAS bị bán ra mạnh. Trên biểu đồ kỹ thuật, VNINDEX giảm nhẹ và vẫn duy trì trên MA20, VNINDEX đã có 5 phiên giao dịch đóng cửa nằm trên MA20 và tạo mặt bằng giá trên 480 điểm. KLGD duy trì ở mức trung bình 10 phiên gần đây cho thấy dòng tiền vẫn khá thận trọng. MACD và RMO tiếp tục vận tăng lên nhưng mức tăng đã yếu hơn. ADX tiếp tục xuống mức 18 cho thấy xu hướng chung của thị trường đang không rõ ràng. Chúng tôi vẫn duy trì nhận định thị trường sẽ tiếp tục dao động vùng 470 - 495 điểm.

Khuyến nghị: Nhà đầu tư ngắn hạn, chấp nhận rủi ro có thể mua vào một phần nếu lực cầu tích cực trở lại. Nhà đầu tư trung và dài hạn nên đợi tín hiệu tăng vững và KLGD tăng lên mới tham gia.

XU HƯỚNG THỊ TRƯỜNG

Ngắn hạn	Trung tính
Trung hạn	Trung tính
Dài hạn	Tăng điểm

CÁC NGUỒN KHÁNG CỰ VÀ HỖ TRỢ

Kháng cự 1	495
Kháng cự 2	510
Vùng hỗ trợ 1	470
Vùng hỗ trợ 2	445

THÔNG TIN CẬP NHẬT TRÊN SÀN

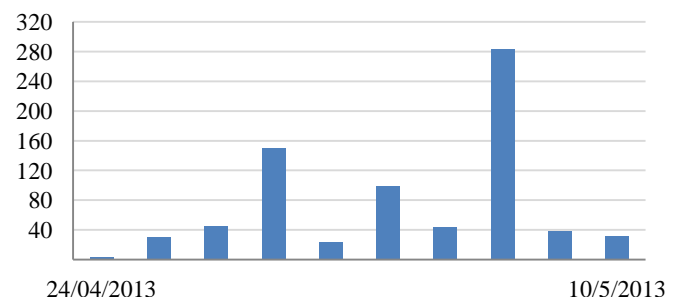
- **KDC:** LNST hợp nhất quý I/2013 đạt 32,64 tỷ đồng, tăng mạnh so với mức lãi 361 triệu đồng cùng kỳ.
- **DIG:** Công ty mẹ lãi 15,7 tỷ đồng quý I/2013, giảm 46,8% so với cùng kỳ năm 2012. Mặc dù doanh thu tăng 22,1% từ 58,31 tỷ lên 71,2 tỷ đồng. Nguyên nhân do doanh thu từ hoạt động tài chính sụt giảm do giảm khoản hoàn nhập dự phòng và lãi tiền gửi và cho vay sụt giảm.
- **GAS:** Quý I/2013 lãi ròng gần 4.300 tỷ đồng, tăng 83% so với cùng kỳ. Trong khi đó doanh thu thuần sụt giảm 13%, đạt 16.052 tỷ đồng.
- **BHS:** CTCP Điện Gia Lai đăng ký bán tiếp 1 triệu cổ phiếu BHS, thời gian thực hiện từ 14/5 – 13/6. Hiện tại, Điện Gia Lai hiện đang nắm giữ 2.891.070 cổ phiếu.



GIAO DỊCH CỦA KHỐI NGOẠI

- Khối ngoại mua ròng 31 tỷ đồng
- Tổng mua 79,7 tỷ đồng
Chủ yếu: BVH (8,2 tỷ), PET(8,1 tỷ), KBC(7 tỷ)
- Tổng bán: 48,7 tỷ đồng
Chủ yếu: VIC (4,9 tỷ), GAS (3,7 tỷ), VCB(2,6 tỷ)

Mua/bán ròng của khối ngoại (tỷ đồng)



PHÂN TÍCH KỸ THUẬT- HNX

HNXINDEX giảm 0.16 điểm xuống 60.48 điểm. KLGD ở mức thấp đạt 31 triệu cổ phiếu, giảm 13% so với KLGD phiên trước. Thị trường tăng nhẹ đầu phiên và giảm trở lại cuối phiên. Thông tin hạ lãi suất mới công bố không tác động nhiều tới diễn biến thị trường.

Khối ngoại mua ròng 8 tỷ đồng trên sàn Hà Nội khi mua vào 9 tỷ đồng và bán ra 1 tỷ đồng. PVC được mua vào mạnh trong khi giá trị bán ra không lớn.

Trên biểu đồ kỹ thuật, HNXINDEX tạo một cây nến đen giảm điểm nhẹ, KLGD ở mức thấp cho thấy nhà đầu tư vẫn đang thận trọng với thị trường. Đường MA10 đã tăng và cắt MA20 là tín hiệu khá tích cực, cho thấy xu thế tăng có thể hình thành nếu lực cầu vào tích cực trong những phiên tới. Tuy vậy, để hình thành nhịp tăng HNXINDEX cần vượt lên ngưỡng cản mạnh tại 61.5 điểm.

Khuyến nghị: Nhà đầu tư ngắn hạn, chấp nhận rủi ro có thể mua vào một phần ở vùng hỗ trợ. Nhà đầu tư trung và dài hạn nên đợi tín hiệu tăng vững và KLGD tăng lên mới tham gia.

XU HƯỚNG THỊ TRƯỜNG

Ngắn hạn	Trung tính
Trung hạn	Trung tính
Dài hạn	Tăng điểm

CÁC NGŨỖNG KHÁNG CỰ VÀ HỖ TRỢ

Kháng cự 1	61.5
Kháng cự 2	67.0
Vùng hỗ trợ 1	57.5
Vùng hỗ trợ 2	51.0

THÔNG TIN CẬP NHẬT TRÊN SÀN

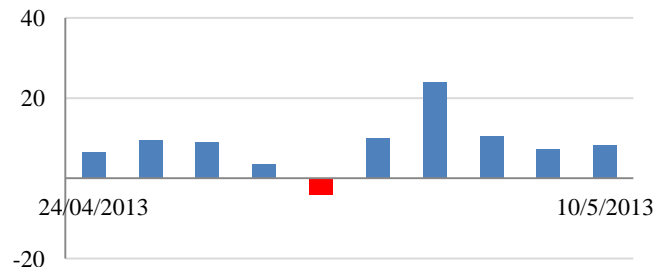
- **SD5:** Quý I/2013 lãi ròng 3,58 tỷ đồng, giảm 15% so với cùng kỳ.
- **TNG:** HĐQT quyết định thành lập nhà máy TNG Phú Bình 4.
- **NTP:** Quý I/2013 lãi ròng 65 tỷ đồng, tăng 7% so với cùng kỳ.



GIAO DỊCH CỦA KHỐI NGOẠI

- Khối ngoại mua ròng 8,2 tỷ đồng
- Tổng mua: 9,1 tỷ đồng
 Chủ yếu: PVC (5,2 tỷ), PGS (1,5 tỷ), API(0,5 tỷ)
- Tổng bán: 0,9 tỷ đồng
 Chủ yếu: PVX (0,2 tỷ), PVI (0,2 tỷ), HCC (0,1 tỷ)

Mua/bán ròng của khối ngoại (tỷ đồng)



HOSE

HNX

5CP TĂNG giá nhiều nhất			5CP GIẢM giá nhiều nhất			5CP TĂNG giá nhiều nhất			5CP GIẢM giá nhiều nhất		
Mã CK	Giá	Thay đổi	Mã CK	Giá	Thay đổi	Mã CK	Giá	Thay đổi	Mã CK	Giá	Thay đổi
AGF	27.6	6.98%	ALP	4.1	-6.82%	PDC	3.3	10.00%	HUT	7.6	-14.61%
VTB	9.2	6.98%	CLP	5.5	-6.78%	PHC	3.3	10.00%	SJM	2.1	-12.50%
STG	17.0	6.92%	EVE	19.6	-6.67%	TTC	6.7	9.84%	NVC	0.7	-12.50%
RIC	6.2	6.90%	BGM	4.3	-6.52%	SAP	11.4	9.62%	PSG	0.7	-12.50%
HAR	30.0	6.76%	SRF	29.0	-6.45%	DST	4.6	9.52%	THV	0.7	-12.50%
<i>(Nghìn VND)</i>			<i>(Nghìn VND)</i>			<i>(Nghìn VND)</i>			<i>(Nghìn VND)</i>		

5CP có KLKL nhiều nhất			5CP có GTGD nhiều nhất			5CP có KLKL nhiều nhất			5CP có GTGD nhiều nhất		
Mã CK	Thay đổi	KL	Mã CK	Thay đổi	Giá trị	Mã CK	Thay đổi	KL	Mã CK	Thay đổi	Giá trị
STB	0.46%	0.4	STB	0.46%	9.6	SCR	0.00%	4.8	SCR	0.00%	36.9
EIB	-1.32%	0.3	EIB	-1.32%	4.8	PVX	0.00%	4.6	SHB	-1.45%	28.5
GAS	0.92%	1.8	GAS	0.92%	99.5	SHB	-1.45%	4.2	PVC	2.65%	25.9
ITA	-1.43%	3.0	REE	0.98%	32.9	NVB	-1.43%	2.3	PVX	0.00%	25.0
KBC	3.75%	2.1	CII	-0.93%	24.2	PVC	2.65%	1.7	NVB	-1.43%	15.6
<i>(Đơn vị: Triệu CP)</i>			<i>(Đơn vị: tỷ VND)</i>			<i>(Đơn vị: Triệu CP)</i>			<i>(Đơn vị: tỷ VND)</i>		

5CP NĐTNN mua nhiều nhất			5CP NĐTNN bán nhiều nhất			5CP NĐTNN mua nhiều nhất			5CP NĐTNN bán nhiều nhất		
Mã CK	Thay đổi	KL	Mã CK	Thay đổi	KL	Mã CK	Thay đổi	KL	Mã CK	Thay đổi	KL
KBC	3.75%	831.0	VCB	-1.08%	92.9	PVC	3.33%	339.5	PVX	0.00%	45.0
PET	1.05%	423.4	STB	0.46%	84.5	API	3.03%	167.3	PVI	-0.62%	15.1
TDH	4.10%	194.4	VIC	-0.78%	77.7	PGS	-1.06%	78.1	HCC	-0.85%	8.0
BVH	1.00%	163.1	GAS	0.92%	67.6	PVS	0.00%	23.5	NST	0.00%	6.1
HPG	2.00%	138.7	HQC	0.00%	50.0	SDA	8.16%	22.6	KHL	4.35%	4.3
<i>(Đơn vị: nghìn CP)</i>			<i>(Đơn vị: nghìn CP)</i>			<i>(Đơn vị: nghìn CP)</i>			<i>(Đơn vị: nghìn CP)</i>		

Ghi chú: % thay đổi giá = (giá cao nhất trong phiên - giá thấp nhất trong phiên)/ giá tham chiếu

KHUYẾN CÁO

Báo cáo này được phát hành bởi VietinBankSc. Các thông tin, nhận định trong báo cáo đều dựa trên các nguồn thông tin có sẵn, đã công bố ra công chúng được xem là đáng tin cậy và hợp pháp. Tuy nhiên, VietinBankSc không đảm bảo tính đầy đủ, chính xác của các thông tin này. Nhà đầu tư sử dụng báo cáo cần lưu ý các nhận định, dự báo trong báo cáo mang tính chủ quan của người viết. Nhà đầu tư tự chịu trách nhiệm về quyết định của mình.

Phòng Nghiên cứu- Phân tích

Tel: (84.4) 3974 7952

phantich@vietinbanksc.com.vn

Trụ sở chính

306 Bà Triệu, Hai Bà Trưng, Hà Nội

Tel: (84.4) 6278 0012

Chi nhánh Tp. Hồ Chí Minh

49 Tôn Thất Đạm, Q1, TP.HCM

Tel: (84.8) 3820 9987

Phòng GD Cao Thắng

Tầng trệt, số 41 Cao Thắng, Quận 3, TP. Hồ Chí Minh

Tel: (84.8) 3832 9972