

Thị trường giảm mạnh nhưng thu hẹp đà giảm vào cuối phiên

Thị trường phiên hôm nay đã có những thời điểm tỏ ra “hoảng loạn”, nhưng với lực cầu bắt đáy khá tốt đã giúp chỉ số 2 sàn thu hẹp được đà giảm lúc đóng cửa, thanh khoản thị trường được cải thiện so với phiên hôm qua.

HOSE: Sau những phút đầu mở cửa trầm lắng và thận trọng, thị trường bất ngờ giảm mạnh sau đó bởi lực bán diễn ra trên diện rộng. HAG đi đầu cho xu thế giảm khi với những thông tin chưa rõ ràng về những cáo buộc của Global Witness đã khiến lực bán càng ngày càng gia tăng, tiếp nối sau đó đã giảm được nhân lực trên diện rộng. Có thời điểm thị trường như rơi vào trạng thái “bán tháo” khiến nhiều nhà đầu tư tỏ ra hết sức lo lắng. Tuy nhiên, cuối phiên sáng tâm lý lại thay đổi rất nhanh, VN-Index phục hồi thu hẹp đà giảm, nhưng rủi ro từ lực bán vẫn rất hiện hữu. Chính vì thế mà đầu phiên chiều, thị trường tiếp tục chứng kiến một đợt “hoảng loạn” nữa, mặc dù vậy thì lực bắt đáy cuối phiên đã lại một lần nữa giúp VN-Index phục hồi. Biến động tâm lý của nhà đầu tư thay đổi rất nhanh mặc dù chưa có những thông tin tiêu cực tác động mạnh, điều này phần nào cho thấy tâm lý bất an sẵn sàng thoát khỏi thị trường trong giai đoạn hiện nay của những người cầm cổ phiếu. Nhưng với những tín hiệu cuối phiên, phần nào có thể giúp thị trường ổn định hơn trong phiên sắp tới. Chốt phiên hôm nay, VN-Index đạt 483,85 điểm, giảm 5,08 điểm (-1,04%), KLGĐ đạt 46,5 triệu đơn vị.

HNX: Sàn Hà Nội phiên hôm nay diễn biến khá tương đồng với sàn HOSE, các mã chủ chốt sàn này vẫn tiếp tục là SCR, PVX, SHB... Mặc dù thanh khoản sàn Hà Nội có chút cải thiện nhưng mốc điểm 60 đã bị phá vỡ. Chốt phiên hôm nay, HNX-Index đóng cửa tại 59,89 điểm, giảm 0,77 điểm (-1,27%), KLGĐ đạt 31,6 triệu đơn vị.

Tin nổi bật

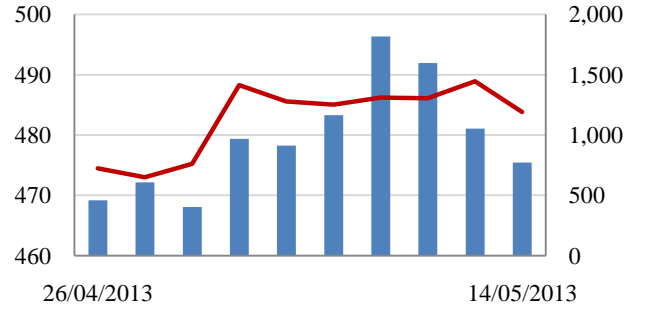
- Phiên đấu thầu vàng sáng hôm nay tiếp tục dư 11.500 lượng vàng. Trong khi đó, chỉ có 14.500 lượng trúng thầu với mức giá 41,18 – 41,19 triệu đồng/lượng. Đây là phiên thứ 3 liên tiếp vàng của NHNN dư thừa trong các phiên đấu thầu, điều này cho thấy là các ngân hàng đã dân tắt toán hết số dư nợ vàng.

- Nhiều tổ chức dự báo CPI tháng 5 có thể âm hoặc tăng rất nhẹ.

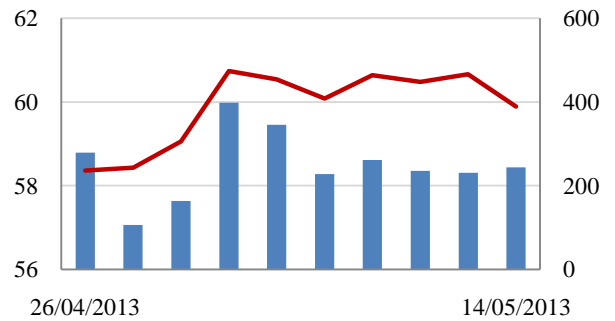
- FED đang phác thảo kế hoạch ngừng kích thích kinh tế.

Giao dịch 10 phiên gần nhất

VN-Index Tỷ đồng



HNX- Index



THẾ GIỚI

	Chi số	Tăng / Giảm điểm	%
Nhật: Nikkei 225	14,758	-23.8	-0.2%
Hong Kong: Hang Seng	22,930	-59.5	-0.3%

CHỈ SỐ VĨ MÔ

	Tháng 3	Tháng 4	Lũy kế
Tăng trưởng GDP (yoy)	4.89%		
Lạm phát so hàng tháng	-0.19%	0.02%	
Lạm phát so với cùng kỳ (năm)	6.64%	6.61%	6.83%
Chi số công nghiệp (% yoy)	5.60%	5.80%	5.00%
Xuất khẩu (triệu \$)	11,029	9,700	39,463
Nhập khẩu (triệu \$)	11,575	10,700	40,185
Thâm hụt thương mại (triệu \$)	- 546	- 1,000	- 722
FDI cam kết (triệu \$)	5,404	2,185	8,219
FDI giải ngân (triệu \$)	1,650	1,050	3,750

(Nguồn: Tổng cục Thống kê)

CHỈ SỐ CHÍNH

	Tăng / Giảm		Khối lượng			Số lượng cổ phiếu			
	Điểm	%	KL	%	GDTT	Tăng	Giảm	Đứng	
VN-Index	483.9	-5.1	-1.0%	46.5	2.3%	2.8	55	181	72
HNX-Index	59.9	-0.8	-1.3%	31.6	6.6%	0.4	68	135	192
VN30	546.1	-8.3	-1.5%	12.7	26.7%	1.0	4	25	1
19 CP vốn hóa lớn nhất	427.4	-5.5	-1.3%	10.7	89.4%	2.5	2	14	3
30 CP vốn hóa trung bình	178.1	-4.4	-2.5%	36.1	10.9%	0.1	0	24	4
40 CP vốn hóa nhỏ	200.4	-3.0	-1.5%	7.9	37.6%	0.1	2	28	9
Ngân hàng	289.5	-5.0	-1.7%	14.7	11.6%	0.2	2	13	2
Bất động sản (trừ VIC)	212.0	-3.4	-1.6%	25.1	16.4%	0.4	10	34	15
Thực phẩm (trừ MSN)	728.0	-4.6	-0.6%	1.5	45.5%	0.1	3	13	12

PHÂN TÍCH KỸ THUẬT- HOSE

VNINDEX giảm 5.08 điểm xuống 483.85 điểm, KLGD đạt 43.7 triệu cổ phiếu, tăng 28% so với KLGD phiên trước. Thị trường giảm điểm đầu phiên sau đó linh xình tăng nhẹ cho đến cuối phiên giao dịch. Thị trường giảm điểm ngay từ đầu phiên và giảm mạnh hơn sau đó, cuối phiên thị trường hồi lại một chút nhưng đóng cửa thị trường vẫn giảm điểm khá mạnh. Phần lớn các cổ phiếu dẫn dắt đều giảm điểm, lực cung bán ra khá mạnh.

Khối ngoại bán ròng nhẹ với 3 tỷ đồng khi mua vào 88 tỷ đồng và bán ra 91 tỷ đồng, trong đó HAG bị bán ra mạnh hơn 23.8 tỷ đồng; cổ phiếu DPM, GAS được mua vào mạnh nhất.

Trên biểu đồ kỹ thuật, VNINDEX tạo một cây nến giảm xuống sát MA10, chân nến chạm MA20. KLGD gia tăng trong phiên giảm điểm là điều đáng lo ngại, cho thấy bên lượng bán giá thấp gia tăng sau nhiều phiên đi ngang. Hiện VNINDEX đang được hỗ trợ bởi MA10 và MA20 quanh vùng 480 điểm. Chúng tôi vẫn duy trì nhận định thị trường tiếp tục dao động trong vùng sideway 470 - 495 điểm.

Khuyến nghị: Nhà đầu tư ngắn hạn, chấp nhận rủi ro có thể mua vào một phần nếu lực cầu tích cực trở lại. Nhà đầu tư trung và dài hạn nên đợi tín hiệu tăng vững và KLGD tăng lên mới tham gia.

XU HƯỚNG THỊ TRƯỜNG

Ngắn hạn	Trung tính
Trung hạn	Trung tính
Dài hạn	Tăng điểm

CÁC NGƯỠNG KHÁNG CỰ VÀ HỖ TRỢ

Kháng cự 1	495
Kháng cự 2	510
Vùng hỗ trợ 1	470
Vùng hỗ trợ 2	445

THÔNG TIN CẬP NHẬT TRÊN SÀN

- **DPM:** Quý I/2013, DTT đạt 2.883 tỷ đồng, tăng 6% so với cùng kỳ. LNST của cổ đông công ty mẹ đạt 704,5 tỷ đồng, giảm 24% so với cùng kỳ.

- **VIC:** Nhằm mục đích cơ cấu lại hoạt động kinh doanh, VIC giao cho Vincom Retail – một công ty thành viên của VIC quản lý 2.300 tỷ đồng vốn điều lệ tại 4 công ty con.

- **ITA:** Sở GDCK TP.HCM đưa ITA ra khỏi diện cảnh báo kể từ ngày 16/05/2013.

- **VNS:** Dự kiến phát hành 10,5 triệu cổ phiếu cho cổ đông hiện hữu. Theo đó, tỷ lệ phát hành dự kiến là 35%, nguồn vốn phát hành được lấy từ khoản thặng dư vốn.



GIAO DỊCH CỦA KHỐI NGOẠI

Khối ngoại bán ròng 2,6 tỷ đồng

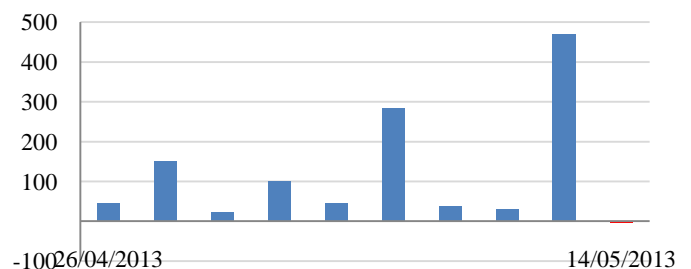
- Tổng mua 88,3 tỷ đồng

Chủ yếu: GAS (7,2 tỷ), CII (4,3 tỷ), PPC (3,2 tỷ)

- Tổng bán 90,9 tỷ đồng

Chủ yếu: HAG(21,9 tỷ), GMD (3,5 tỷ), EIB(2,9 tỷ)

Mua/bán ròng của khối ngoại (tỷ đồng)



PHÂN TÍCH KỸ THUẬT- HNX

HNXINDEX giảm 0.77 điểm xuống 59.89 điểm. KLGĐ ở mức thấp đạt 31 triệu cổ phiếu, tăng 10% so với KLGĐ phiên trước. Thị trường giảm điểm ngay từ đầu phiên và giảm mạnh hơn sau đó, cuối phiên thị trường hồi lại chút nhưng đóng cửa thị trường vẫn giảm điểm khá mạnh. Phần lớn các cổ phiếu dẫn dắt đều giảm điểm, lực cung bán ra khá mạnh.

Khối ngoại mua ròng 8 tỷ đồng trên sàn Hà Nội khi mua vào 17 tỷ đồng và bán ra 9 tỷ đồng. PVC, PGS, PGS, VCG được mua vào mạnh trong khi giá trị bán ra chủ yếu là KLS, PVS, DBC

Trên biểu đồ kỹ thuật, HNXINDEX tạo một cây nến đen dài giảm điểm về MA10, trong phiên có lúc HNXINDEX giảm về MA20 và hồi trở lại. Sau nhiều phiên không tăng vượt lên vùng kháng cự 61.5 điểm lực bán gia tăng và kéo chỉ số giảm điểm, điều này cho thấy dòng tiền vào thời gian qua mang tính đầu cơ cao. KLGĐ tiếp tục ở mức thấp, nằm dưới mức trung bình 10 phiên gần đây. Chúng tôi vẫn nhận định HNXINDEX tiếp tục dao động vùng 57.5 đến 61.5 điểm.

Khuyến nghị: Nhà đầu tư ngắn hạn, chấp nhận rủi ro có thể mua vào một phần ở vùng hỗ trợ. Nhà đầu tư trung và dài hạn nên đợi tín hiệu tăng vững và KLGĐ tăng lên mới tham gia.

XU HƯỚNG THỊ TRƯỜNG

Ngắn hạn	Trung tính
Trung hạn	Trung tính
Dài hạn	Tăng điểm

CÁC NGƯỠNG KHÁNG CỰ VÀ HỖ TRỢ

Kháng cự 1	61.5
Kháng cự 2	67.0
Vùng hỗ trợ 1	57.5
Vùng hỗ trợ 2	51.0

THÔNG TIN CẬP NHẬT TRÊN SÀN

- **EBS:** Quý I/2013, DTT hợp nhất đạt 8,9 tỷ đồng, giảm 17,6%. LNST đạt 231 triệu đồng giảm mạnh so với con số lãi cùng kỳ năm 2012 là 12 tỷ đồng.

- **SHN:** Bà Nguyễn Thị Tuyết Mai - Phó Tổng Giám đốc - đã mua 20.000 CP. Số cổ phiếu hiện tại đang nắm giữ 120.000 Cổ phiếu (tỷ lệ 0,37%)

- **WCS:** 28/5 ĐKCC nhận cổ tức bằng tiền mặt đợt 2 năm 2012 tỷ lệ 20%. Thời gian thực hiện 10/06/2013.

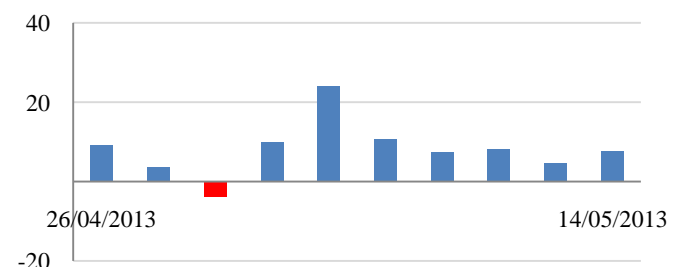


GIAO DỊCH CỦA KHỐI NGOẠI

Khối ngoại mua ròng 7,7 tỷ đồng

- Tổng mua: 17,1 tỷ đồng
Chủ yếu: PVC (4,7 tỷ), PGS (2,8 tỷ), VCG (1,6 tỷ)
- Tổng bán: 9,4 tỷ đồng
Chủ yếu: KLS (5,3 tỷ), ACB (0,3 tỷ), SHB (0,1 tỷ)

Mua/bán ròng của khối ngoại (tỷ đồng)



HOSE

HNX

5CP TĂNG giá nhiều nhất			5CP GIẢM giá nhiều nhất			5CP TĂNG giá nhiều nhất			5CP GIẢM giá nhiều nhất		
Mã CK	Giá	Thay đổi	Mã CK	Giá	Thay đổi	Mã CK	Giá	Thay đổi	Mã CK	Giá	Thay đổi
SBC	12.5	6.84%	GTA	8.4	-8.70%	NVC	0.8	14.29%	CAP	30.2	-48.64%
HAS	4.9	6.52%	HCM	20.1	-8.64%	SDJ	0.8	14.29%	THV	0.7	-12.50%
VHG	3.4	6.25%	VPK	33.0	-7.82%	ILC	4.2	13.51%	EBS	7.8	-12.36%
PDN	25.4	5.83%	DTA	4.0	-6.98%	NAG	2.0	11.11%	VCH	0.9	-10.00%
C47	16.9	5.63%	CMX	6.7	-6.94%	GGG	1.0	11.11%	PRC	7.4	-9.76%
<i>(Nghìn VND)</i>			<i>(Nghìn VND)</i>			<i>(Nghìn VND)</i>			<i>(Nghìn VND)</i>		

5CP có KLKL nhiều nhất			5CP có GTGD nhiều nhất			5CP có KLKL nhiều nhất			5CP có GTGD nhiều nhất		
Mã CK	Thay đổi	KL	Mã CK	Thay đổi	Giá trị	Mã CK	Thay đổi	KL	Mã CK	Thay đổi	Giá trị
ITA	-4.29%	5,081.8	GAS	0.92%	27.1	SCR	-3.80%	5,424.6	SCR	-3.80%	41.2
HAG	-6.14%	3,686.2	HAG	-6.14%	79.9	PVX	-5.45%	4,844.6	SHB	-2.90%	29.4
GAS	0.92%	497.1	ITA	-4.29%	34.1	SHB	-2.90%	4,332.3	PVX	-5.45%	25.4
KBC	-4.55%	1,653.1	REE	-1.90%	27.1	KLS	-3.57%	2,010.4	PVC	-1.27%	19.0
HQC	-1.72%	1,648.1	VNM	0.00%	21.4	PVC	-1.27%	1,232.2	KLS	-3.57%	16.4
<i>(Đơn vị: Nghìn CP)</i>			<i>(Đơn vị: tỷ VND)</i>			<i>(Đơn vị: Nghìn CP)</i>			<i>(Đơn vị: tỷ VND)</i>		

5CP NĐTNN mua nhiều nhất			5CP NĐTNN bán nhiều nhất			5CP NĐTNN mua nhiều nhất			5CP NĐTNN bán nhiều nhất		
Mã CK	Thay đổi	KL	Mã CK	Thay đổi	KL	Mã CK	Thay đổi	KL	Mã CK	Thay đổi	KL
CII	-4.63%	206.7	HAG	-6.14%	1,007.3	PVC	-1.27%	303.1	KLS	-3.57%	647.1
PPC	-2.22%	145.3	EIB	-0.68%	197.1	PGS	0.00%	156.8	SHB	-2.90%	20.7
GAS	0.92%	132.6	GMD	-0.65%	115.1	VCG	-1.82%	151.3	ACB	0.00%	16.1
ITA	-4.29%	131.3	ALP	2.56%	112.6	PVX	-5.45%	112.9	SSM	-1.69%	9.9
KBC	-4.55%	127.9	OGC	-3.33%	107.5	PVS	-0.71%	90.9	SHS	-1.54%	7.0
<i>(Đơn vị: nghìn CP)</i>			<i>(Đơn vị: nghìn CP)</i>			<i>(Đơn vị: nghìn CP)</i>			<i>(Đơn vị: nghìn CP)</i>		

Ghi chú: % thay đổi giá = (giá cao nhất trong phiên - giá thấp nhất trong phiên) / giá tham chiếu

KHUYẾN CÁO

Báo cáo này được phát hành bởi VietinBankSc. Các thông tin, nhận định trong báo cáo đều dựa trên các nguồn thông tin có sẵn, đã công bố ra công chúng được xem là đáng tin cậy và hợp pháp. Tuy nhiên, VietinBankSc không đảm bảo tính đầy đủ, chính xác của các thông tin này. Nhà đầu tư sử dụng báo cáo cần lưu ý các nhận định, dự báo trong báo cáo mang tính chủ quan của người viết. Nhà đầu tư tự chịu trách nhiệm về quyết định của mình.

Phòng Nghiên cứu- Phân tích

Tel: (84.4) 3974 7952

phantich@vietinbanksc.com.vn

Trụ sở chính

306 Bà Triệu, Hai Bà Trưng, Hà Nội

Tel: (84.4) 6278 0012

Chi nhánh Tp. Hồ Chí Minh

49 Tôn Thất Đạm, Q1, TP.HCM

Tel: (84.8) 3820 9987

Phòng GD Cao Thắng

Tầng trệt, số 41 Cao Thắng, Quận 3, TP. Hồ Chí Minh

Tel: (84.8) 3832 9972