

Lực bán mạnh bất ngờ xuất hiện vào cuối phiên

Chỉ số 2 sàn giảm điểm một cách bất ngờ vào phiên chiều khiến nhiều người liên tưởng về một đợt “tháo chạy”, thanh khoản gia tăng mạnh. Mức độ phân hóa giữa các cổ phiếu diễn ra khá rõ nét.

HOSE: Sau 3 phiên tăng điểm khá tốt kéo theo là sự gia tăng của dòng tiền, VN-Index mở cửa phiên hôm nay chịu áp lực chốt lời khá rõ ràng. Hàng loạt các mã Bluechips đều giảm điểm, những mã đóng vai trò quan trọng trong đợt tăng vừa rồi như PPC, REE, PET, CSM, DRC...đều chịu áp lực chốt lời mạnh. Tuy nhiên, sự trở lại của nhóm vốn hóa lớn như VNM, BVH,GAS, REE...cùng với các mã dòng bất động sản vào giữa phiên sáng đã lại giúp thị trường đảo chiều, thanh khoản liên tục được gia tăng, nhưng thị trường cũng đối mặt với áp lực chốt lời luôn luôn thường trực. Chính vì thế mà đầu phiên giao dịch buổi chiều, VN-Index bất ngờ đảo chiều tăng, quay đầu giảm điểm khiến không ít người tỏ ra mất phương hướng. Mặc dù không hề có một thông tin trong nước nào thực sự quá xấu ngoại trừ các chỉ số chứng khoán châu Á mất điểm mạnh, lực bán nhanh chóng đánh sập những lượng cầu giá thấp đã được đưa vào trước đó. Chỉ số VN-Index giảm 4,01 điểm (-0,8%) về mức 498,22 điểm, KLGD đạt 80 triệu đơn vị.

HNX: Sàn Hà Nội phiên hôm nay diễn biến khá tương đồng với sàn HOSE, áp lực chốt lời sau 3 phiên tăng điểm trước đó là khá lớn. Chỉ số HNX-Index sau phiên sáng giao dịch khá linh xình với mức tăng điểm nhẹ thì đến phiên chiều, lực bán ở ACB, SHB, PVS, SCR...đã đẩy chỉ số này giảm 0,81% tương đương với 0,51 điểm, đóng cửa tại 62,08 điểm, KLGD đạt 56,5 triệu đơn vị.

Tin nổi bật

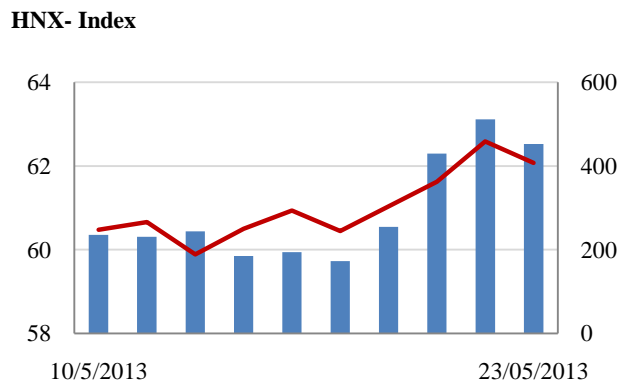
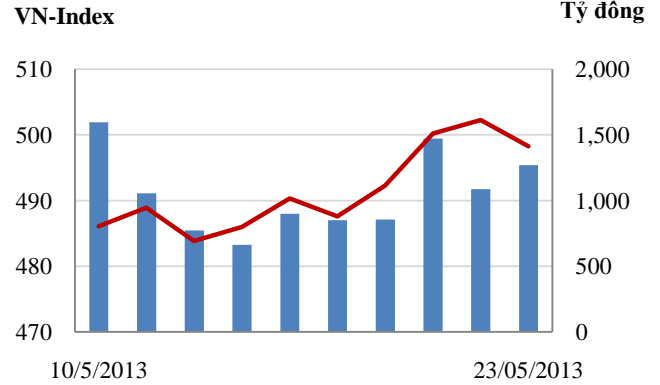
- Theo NHNN, Các ngân hàng thương mại Nhà nước đã điều chỉnh giảm tất cả các khoản vay có lãi suất trên 13%/năm về mức 13%/năm. Lãi suất cho vay ngắn hạn tối đa bằng VNĐ đối với một số lĩnh vực ưu tiên về mức 10%/năm.

- Chính sách nới lỏng tiền tệ của Ngân hàng Trung ương Nhật Bản (BOJ) khiến đồng yên suy yếu nhưng cũng gây hậu quả khiến trái phiếu chính phủ Nhật Bản bị bán tháo. Trước những động thái của BOJ và những đồn đoán Cục dự trữ liên bang Mỹ (Fed) sẽ giảm quy mô kích thích kinh tế, chỉ số Nikkei 225 của Nhật Bản đã giảm gần 8% trong phiên hôm nay, mức giảm mạnh nhất kể từ tháng 3/2011 – thời điểm xảy ra thảm họa sóng thần.

CHỈ SỐ CHÍNH

	Tăng / Giảm		Khối lượng			Số lượng cổ phiếu			
	Điểm	%	KL	%	GDTT	Tăng	Giảm	Đứng	
VN-Index	498.2	-4.0	-0.8%	80.0	19.6%	3.2	84	126	99
HNX-Index	62.1	-0.5	-0.8%	56.6	-6.5%	3.8	85	104	200
VN30	563.4	-4.4	-0.8%	22.7	18.3%	1.5	7	15	8
19 CP vốn hóa lớn nhất	434.1	-6.5	-1.5%	13.5	39.0%	1.3	2	15	2
30 CP vốn hóa trung bình	189.0	-2.3	-1.2%	57.4	-7.9%	0.4	9	11	8
40 CP vốn hóa nhỏ	206.3	-0.8	-0.4%	15.2	17.9%	2.0	13	16	10
Ngân hàng	293.3	-5.4	-1.8%	23.8	-23.8%	0.6	1	12	4
Bất động sản (trừ VIC)	214.1	-5.5	-2.6%	39.3	46.2%	0.6	19	21	19
Thực phẩm (trừ MSN)	720.3	4.8	0.7%	0.9	-1.4%	0.0	8	8	12

Giao dịch 10 phiên gần nhất



THẾ GIỚI

	Chi số	Tăng / Giảm	điểm	%
Nhật: Nikkei 225	14,484	-1,143.3		-7.9%
Hong Kong: Hang Seng	22,663	-598.2		-2.6%

CHỈ SỐ VĨ MÔ

	Tháng 3	Tháng 4	Lũy kế
Tăng trưởng GDP (yoy)	4.89%		
Lạm phát so hàng tháng	-0.19%	0.02%	
Lạm phát so với cùng kỳ (năm)	6.64%	6.61%	6.83%
Chi số công nghiệp (% yoy)	5.60%	5.80%	5.00%
Xuất khẩu (triệu \$)	11,029	9,700	39,463
Nhập khẩu (triệu \$)	11,575	10,700	40,185
Thâm hụt thương mại (triệu \$)	- 546	- 1,000	- 722
FDI cam kết (triệu \$)	5,404	2,185	8,219
FDI giải ngân (triệu \$)	1,650	1,050	3,750

(Nguồn: Tổng cục Thống kê)

PHÂN TÍCH KỸ THUẬT- HOSE

VNINDEX giảm 4.01 điểm xuống 498.22 điểm, KLGD ở mức cao đạt 77 triệu cổ phiếu, tăng 28% so với KLGD phiên trước. Thị trường giảm nhẹ đầu phiên, hồi giữa phiên và bị bán mạnh về cuối phiên, nhiều cổ phiếu đóng cửa giảm khá mạnh như OGC, PPC, VIC, BVH. Thị trường giảm điểm do hiệu ứng từ việc chứng khoán châu Á giảm mạnh (Nikkei giảm hơn 7%) khiến tâm lý chốt lời gia tăng sau 3 phiên tăng mạnh trước đó.

Khối ngoại quay đầu bán ròng 36 tỷ đồng khi mua vào 106 tỷ đồng và bán ra 142 tỷ đồng, cổ phiếu GAS, HPG được mua vào nhiều trong khi PPC, VCB, VIC bị bán ra mạnh.

Trên biểu đồ kỹ thuật, VNINDEX tạo một cây nến đen giảm điểm trở lại xuống dưới vùng 500 điểm và đi vào trong dải Bollinger band. KLGD tăng lên cho thấy lực chốt lời diễn ra mạnh nhưng cũng cho thấy dòng tiền khá tích cực với thị trường. Các chỉ báo MA, MACD, RMO vẫn cho thấy thị trường trong vùng mua vào và xu thế tăng điểm chưa bị mất đi. Ngưỡng hỗ trợ ngắn hạn của VNINDEX là MA10 ở vùng 492-493 điểm.

Khuyến nghị: Nhà đầu tư thận trọng nên dừng mua, nhà đầu tư chấp nhận rủi ro có thể xem xét mua bắt đáy ở vùng hỗ trợ 492 – 493 điểm.

XU HƯỚNG THỊ TRƯỜNG

Ngắn hạn	Tăng điểm
Trung hạn	Trung tính
Dài hạn	Tăng điểm

CÁC NGUỖNG KHÁNG CỰ VÀ HỖ TRỢ

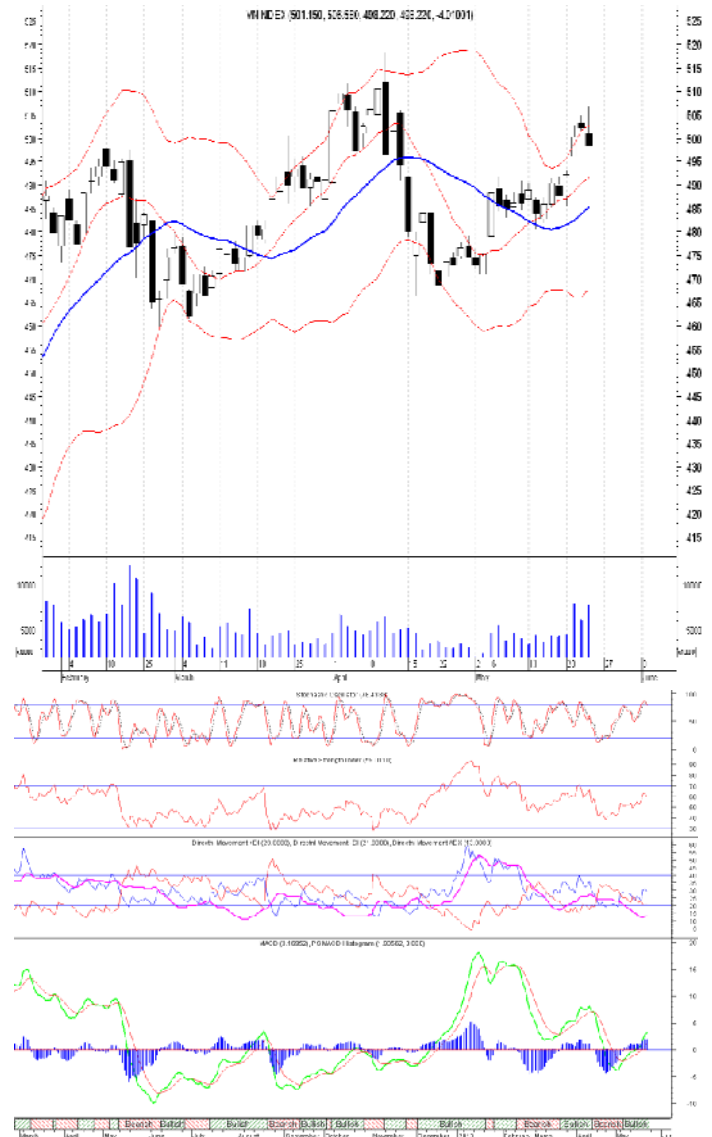
Kháng cự 1	510
Kháng cự 2	520
Vùng hỗ trợ 1	480
Vùng hỗ trợ 2	470

THÔNG TIN CẬP NHẬT TRÊN SÀN

- **AGF:** Đăng ký bán 80.000 Cổ phiếu quỹ. Thời gian dự kiến 28/5 – 26/6. Theo báo cáo kết quả kinh doanh quý I, AGF đạt 645,3 tỷ đồng doanh thu thuần và 16,67 tỷ đồng lợi nhuận sau thuế.

- **SRF:** Bán cổ phiếu quỹ cho Công ty Taisei Oncho Co. Ltd. 1,34 triệu cổ phiếu quỹ của SRF với giá chuyển nhượng 40.000 đồng/CP.

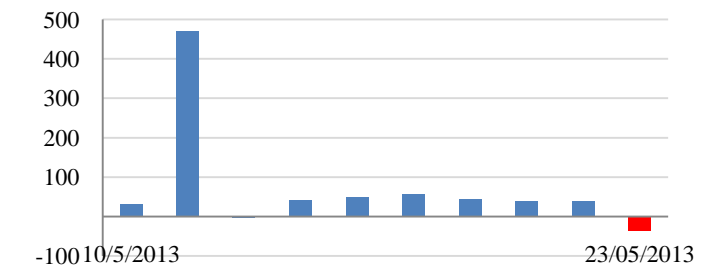
- **HDG:** miễn nhiệm ông Phan Văn Chính và bà Trần Thu Hoài ở chức vụ Phó Tổng giám đốc. Việc miễn nhiệm có hiệu lực từ ngày 20/5/2013. Hiện công ty vẫn chưa công bố kế hoạch bổ sung cho 2 vị trí trên.



GIAO DỊCH CỦA KHỐI NGOẠI

- Khối ngoại bán ròng 36,3 tỷ đồng
- Tổng mua 106,2 tỷ đồng
Chủ yếu: HPG (4,4 tỷ), SVI (4,3 tỷ), GAS (4,3 tỷ)
- Tổng bán 142,5 tỷ đồng
Chủ yếu: VCB (9,9 tỷ), VIC (10,5 tỷ), PPC (7,6 tỷ)

Mua/bán ròng của khối ngoại (tỷ đồng)



PHÂN TÍCH KỸ THUẬT- HNX

HNXINDEX giảm 0.51 điểm xuống 62.08 điểm. KLGD đạt 54 triệu cổ phiếu giảm 9% so với phiên hôm trước. Thị trường giảm nhẹ đầu phiên, hồi giữa phiên và bị bán mạnh về cuối phiên, các cổ phiếu dẫn dắt như ACB, PVS, VCG, SHB đều bị bán ra mạnh. Thị trường giảm điểm do hiệu ứng từ việc chứng khoán châu Á giảm mạnh (Nikkei giảm hơn 7%) khiến tâm lý chốt lời gia tăng sau 3 phiên tăng mạnh trước đó.

Khối ngoại quay đầu bán ròng 5 tỷ đồng khi mua vào 10 tỷ đồng và bán ra 15 tỷ đồng, cổ phiếu SHB, PVS, PVC được mua vào nhiều trong khi VCG, PVS, PVX bị bán ra mạnh.

Trên biểu đồ kỹ thuật, HNXINDEX tạo một cây nến đen giảm điểm trở lại. KLGD duy trì ở mức cao cho thấy lực chốt lời diễn ra mạnh nhưng cũng cho thấy dòng tiền khá tích cực với thị trường. Các chỉ báo MA, MACD, RMO vẫn cho thấy thị trường trong vùng mua vào và xu thế tăng điểm chưa bị mất đi. Ngưỡng hỗ trợ ngắn hạn của HNXINDEX là MA10 ở vùng 61 điểm.

Khuyến nghị: Nhà đầu tư thận trọng nên dừng mua, nhà đầu tư chấp nhận rủi ro có thể xem xét mua bắt đáy ở vùng hỗ trợ 61 điểm.

XU HƯỚNG THỊ TRƯỜNG

Ngắn hạn	Tăng điểm
Trung hạn	Trung tính
Dài hạn	Tăng điểm

CÁC NGUỠNG KHÁNG CỰ VÀ HỖ TRỢ

Kháng cự 1	63.5
Kháng cự 2	67.0
Vùng hỗ trợ 1	59.5
Vùng hỗ trợ 2	57.5

THÔNG TIN CẬP NHẬT TRÊN SÀN

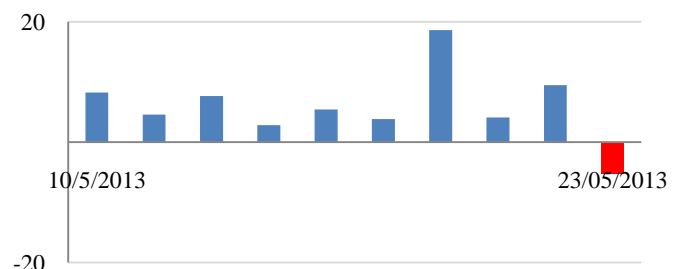
- **TV4:** ngày 17/6 giao dịch không hưởng quyền trả cổ tức 20% bằng tiền
- **NTP:** ngày đăng ký cuối cùng là 11/6/2013 để tiến hành thanh toán cổ tức đợt 2 năm 2012. Tỷ lệ cổ tức là 20. Thời gian thanh toán cổ tức là 4/7/2013.
- **PVA:** đặt kế hoạch 2013 lãi sau thuế hơn 18 tỷ đồng và không trả cổ tức



GIAO DỊCH CỦA KHỐI NGOẠI

- Khối ngoại bán ròng 5,2 tỷ đồng
- Tổng mua: 10 tỷ đồng
 Chủ yếu: PVC (2,5 tỷ), PGS (1,2 tỷ), SHB (1,6 tỷ)
- Tổng bán: 15,2 tỷ đồng
 Chủ yếu: VCG (5 tỷ), PVS (2,1 tỷ), PVX (1,5 tỷ)

Mua/bán ròng của khối ngoại (tỷ đồng)



HOSE

HNX

5CP TĂNG giá nhiều nhất			5CP GIẢM giá nhiều nhất			5CP TĂNG giá nhiều nhất			5CP GIẢM giá nhiều nhất		
Mã CK	Giá	Thay đổi	Mã CK	Giá	Thay đổi	Mã CK	Giá	Thay đổi	Mã CK	Giá	Thay đổi
EMC	7.7	6.94%	SRC	20.0	-10.71%	NVC	0.8	14.29%	KMT	4.8	-14.29%
FCM	17.1	6.88%	OGC	12.0	-6.98%	CTM	2.7	12.50%	BLF	4.7	-12.96%
NKG	10.9	6.86%	COM	29.5	-6.94%	HGM	117.0	10.07%	THV	0.7	-12.50%
FBT	4.7	6.82%	TLG	28.3	-6.91%	KHL	2.2	10.00%	SD4	3.6	-10.00%
PVF	9.5	6.74%	PDR	9.6	-6.80%	SHN	1.1	10.00%	HLY	16.7	-9.73%
<i>(Nghìn VND)</i>			<i>(Nghìn VND)</i>			<i>(Nghìn VND)</i>			<i>(Nghìn VND)</i>		

5CP có KLKL nhiều nhất			5CP có GTGD nhiều nhất			5CP có KLKL nhiều nhất			5CP có GTGD nhiều nhất		
Mã CK	Thay đổi	KL	Mã CK	Thay đổi	Giá trị	Mã CK	Thay đổi	KL	Mã CK	Thay đổi	Giá trị
ITA	-1.47%	4,418.7	REE	0.83%	101.4	SHB	-2.78%	11,632.8	SHB	-2.78%	82.8
LCG	4.84%	4,411.6	GAS	1.75%	72.3	SCR	-1.27%	8,306.2	SCR	-1.27%	66.1
REE	0.83%	4,160.9	PPC	-5.58%	63.9	KLS	-1.15%	4,106.3	KLS	-1.15%	35.8
HQC	1.64%	3,012.5	HAG	-3.93%	46.5	PVX	-5.45%	3,611.1	VCG	-2.42%	27.1
PPC	-5.58%	2,455.2	CSM	-0.56%	44.5	SHS	-1.47%	2,679.7	PVS	-1.99%	21.2
<i>(Đơn vị: Nghìn CP)</i>			<i>(Đơn vị: tỷ VND)</i>			<i>(Đơn vị: Nghìn CP)</i>			<i>(Đơn vị: tỷ VND)</i>		

5CP NĐTNN mua nhiều nhất			5CP NĐTNN bán nhiều nhất			5CP NĐTNN mua nhiều nhất			5CP NĐTNN bán nhiều nhất		
Mã CK	Thay đổi	KL	Mã CK	Thay đổi	KL	Mã CK	Thay đổi	KL	Mã CK	Thay đổi	KL
VOS	5.71%	195.0	HQC	1.64%	962.0	SHB	-2.78%	229.4	VCG	-2.42%	402.5
PET	1.49%	193.7	ITA	-1.47%	346.0	APS	0.00%	207.3	PVX	-3.70%	278.7
SBT	0.69%	169.6	VCB	-3.05%	340.1	PVC	-1.21%	150.5	PVS	-1.99%	136.5
HPG	-1.27%	142.0	STB	-0.55%	317.8	PGS	0.55%	65.0	VND	-2.20%	100.0
KDH	6.60%	133.0	OGC	-6.98%	295.8	SDH	0.00%	20.0	PVG	-1.25%	71.7
<i>(Đơn vị: nghìn CP)</i>			<i>(Đơn vị: nghìn CP)</i>			<i>(Đơn vị: nghìn CP)</i>			<i>(Đơn vị: nghìn CP)</i>		

Ghi chú: % thay đổi giá = (giá cao nhất trong phiên - giá thấp nhất trong phiên) / giá tham chiếu

KHUYẾN CÁO

Báo cáo này được phát hành bởi VietinBankSc. Các thông tin, nhận định trong báo cáo đều dựa trên các nguồn thông tin có sẵn, đã công bố ra công chúng được xem là đáng tin cậy và hợp pháp. Tuy nhiên, VietinBankSc không đảm bảo tính đầy đủ, chính xác của các thông tin này. Nhà đầu tư sử dụng báo cáo cần lưu ý các nhận định, dự báo trong báo cáo mang tính chủ quan của người viết. Nhà đầu tư tự chịu trách nhiệm về quyết định của mình.

Phòng Nghiên cứu- Phân tích

Tel: (84.4) 3974 7952

phantich@vietinbanksc.com.vn

Trụ sở chính

306 Bà Triệu, Hai Bà Trưng, Hà Nội

Tel: (84.4) 6278 0012

Chi nhánh Tp. Hồ Chí Minh

49 Tôn Thất Đạm, Q1, TP.HCM

Tel: (84.8) 3820 9987

Phòng GD Cao Thắng

Tầng trệt, số 41 Cao Thắng, Quận 3, TP. Hồ Chí Minh

Tel: (84.8) 3832 9972