

Giao dịch sôi động - thanh khoản bất phá

Giao dịch diễn ra sôi động và duy trì từ đầu cho tới cuối phiên. Độ rộng thị trường được mở rộng và lan tỏa tới hầu hết các mã trên sàn đây chỉ số 2 sàn tăng điểm ấn tượng.

HOSE: Thị trường mở cửa phiên giao dịch đầu tuần cực kỳ hưng phấn, niềm tin nhà đầu tư càng ngày càng được củng cố thể hiện ở việc nhà đầu tư chấp nhận mua ở những khung giá cao hơn. Chính vì thế mà thanh khoản thị trường tăng rất nhanh. Đà tăng tiếp tục được duy trì cả phiên sáng, dòng tiền có dấu hiệu dịch chuyển sang các mã đầu cơ tuy nhiên không thể phủ nhận vai trò của các mã Bluechips phiên hôm nay. Chính sự trợ giúp của nhóm vốn hóa lớn như VNM, GAS, VIC, BVH, HAG... đã có lúc đẩy VN-Index bật tăng hơn 15 điểm. Mức tăng có thể nói là ấn tượng nhất trong vòng 4 tháng qua của chỉ số này, đáng lưu ý hơn là phiên tăng hôm nay đạt được sự đồng thuận của hầu hết các mã trên sàn và tạo được hiệu ứng lan tỏa. Chỉ số VN-Index sau đó tuy có chút điều chỉnh nhẹ so với mốc cao trong phiên nhưng với một lực cầu vững chắc như vậy vẫn giúp cho VN-Index đóng cửa ở mức 512,41 điểm, tăng 12,17 điểm (+2,43%), KLGĐ đạt 93 triệu đơn vị.

HNX: Sàn Hà Nội phiên hôm nay diễn biến khá tương đồng với sàn HOSE, điểm đáng lưu ý là thanh khoản của sàn này liên tục được tăng lên dần và dòng tiền đang có xu hướng dịch chuyển sang các mã đầu cơ ở trên sàn này. Chỉ số HNX-Index cũng có thời điểm tăng sát mốc 64 điểm, SHB, PVX, KLS... là những mã thu hút dòng tiền nhiều nhất ở sàn này. Đáng chú ý là đã khá lâu rồi thì phiên hôm nay KLS mới tăng trần, chính điều này đã phần nào giúp niềm tin của nhà đầu tư được củng cố hơn nữa và nuôi hi vọng về một con sóng của các mã đầu cơ. Chốt phiên, HNX-Index đạt 63,53 điểm, tăng 0,92 điểm (+1,47%), KLGĐ đạt 80,3 triệu đơn vị.

Tin nổi bật

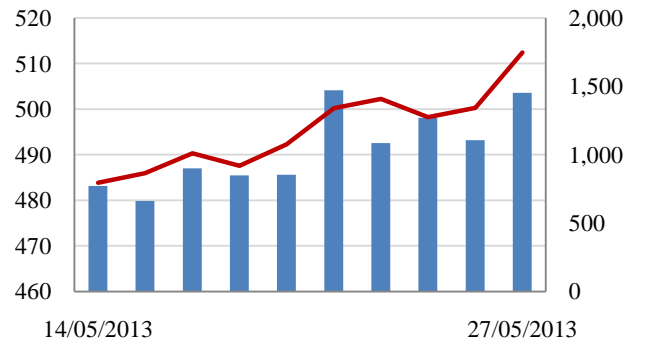
- Theo Ông Nguyễn Quang Huy - Vụ trưởng Vụ Quản lý Ngoại hối (Ngân hàng Nhà nước) cho biết, trong 7 tuần vừa qua, NHNN đã nhập khẩu vàng nguyên liệu để sản xuất vàng miếng cung ứng ra thị trường thông qua đấu thầu. Điều này đã giúp thu hẹp sự mất cân đối cung - cầu trên thị trường.

- Theo một số chuyên gia, nếu áp dụng Thông tư 02 thì nợ xấu của hệ thống ngân hàng có thể tăng mạnh lên tới 15 - 16%/tổng dư nợ.

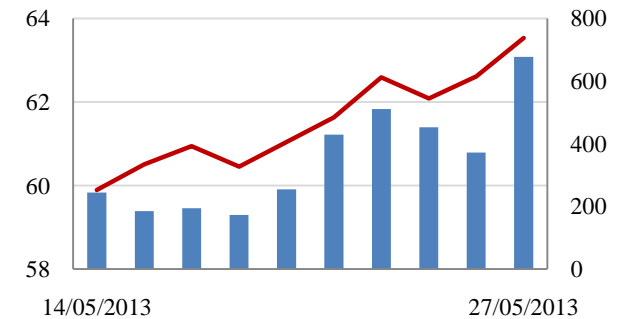
- Nếu Việt Nam hoàn tất thỏa thuận TPP với Mỹ và 9 nước khác, thuế 17% đánh vào hàng dệt may xuất khẩu của Việt Nam vào Mỹ sẽ được xóa bỏ. Do đó, nhiều khả năng sẽ có làn sóng doanh nghiệp dệt may Trung Quốc đổ xô vào Việt Nam vì lúc đó hàng dệt may của Việt Nam sẽ có lợi thế hơn Trung Quốc.

Giao dịch 10 phiên gần nhất

VN-Index



HNX- Index



THẾ GIỚI

| | Chỉ số | Tăng / Giảm (điểm) | % |
|----------------------|--------|--------------------|-------|
| Nhật: Nikkei 225 | 14,143 | -469.8 | -3.3% |
| Hong Kong: Hang Seng | 22,686 | 67.4 | 0.3% |

CHỈ SỐ VĨ MÔ

| | Tháng 3 | Tháng 4 | Lũy kế |
|--------------------------------|---------|---------|--------|
| Tăng trưởng GDP (yoy) | 4.89% | | |
| Lạm phát so hàng tháng | -0.19% | 0.02% | |
| Lạm phát so với cùng kỳ (năm) | 6.64% | 6.61% | 6.83% |
| Chi số công nghiệp (% yoy) | 5.60% | 5.80% | 5.00% |
| Xuất khẩu (triệu \$) | 11,029 | 9,700 | 39,463 |
| Nhập khẩu (triệu \$) | 11,575 | 10,700 | 40,185 |
| Thâm hụt thương mại (triệu \$) | - 546 | - 1,000 | - 722 |
| FDI cam kết (triệu \$) | 5,404 | 2,185 | 8,219 |
| FDI giải ngân (triệu \$) | 1,650 | 1,050 | 3,750 |

(Nguồn: Tổng cục Thống kê)

CHỈ SỐ CHÍNH

| | Tăng / Giảm | | Khối lượng | | | Số lượng cổ phiếu | | | |
|--------------------------|-------------|------|------------|------|-------|-------------------|------|------|-----|
| | Điểm | % | KL | % | GDTT | Tăng | Giảm | Đứng | |
| VN-Index | 512.4 | 12.2 | 2.4% | 93.3 | 49.3% | 2.0 | 202 | 39 | 68 |
| HNX-Index | 63.5 | 0.9 | 1.4% | 80.3 | 87.7% | 2.5 | 181 | 54 | 154 |
| VN30 | 574.8 | 11.0 | 1.9% | 23.6 | 7.7% | 0.7 | 28 | 0 | 2 |
| 19 CP vốn hóa lớn nhất | 443.8 | 9.4 | 2.1% | 14.9 | 32.8% | 0.7 | 17 | 0 | 2 |
| 30 CP vốn hóa trung bình | 198.0 | 5.7 | 2.9% | 81.4 | 93.6% | 0.3 | 28 | 0 | 0 |
| 40 CP vốn hóa nhỏ | 213.6 | 5.5 | 2.6% | 19.5 | 80.6% | 0.0 | 32 | 1 | 6 |
| Ngân hàng | 296.5 | 4.9 | 1.7% | 31.5 | 84.0% | 0.0 | 12 | 1 | 4 |
| Bất động sản (trừ VIC) | 224.4 | 7.5 | 3.3% | 42.1 | 77.0% | 0.0 | 42 | 6 | 11 |
| Thực phẩm (trừ MSN) | 720.5 | 0.5 | 0.1% | 0.9 | 4.3% | 0.0 | 13 | 7 | 8 |

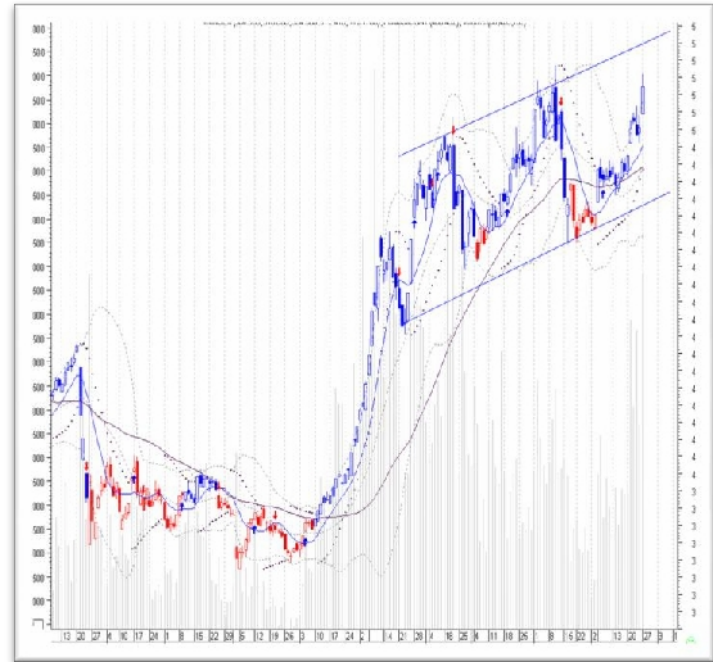
PHÂN TÍCH KỸ THUẬT- HOSE

VNINDEX tăng 12.17 điểm lên 512.41 điểm, KLGD tiếp tục duy trì ở mức cao đạt 93 triệu cổ phiếu, tăng 63% so với KLGD phiên trước. Thị trường tăng mạnh trong suốt cả phiên giao dịch, một số cổ phiếu nhận được sự quan tâm lớn của dòng tiền như HQC, ITA, VIS, PVT tạo hiệu ứng lan tỏa sang các cổ phiếu khác.

Khối ngoại quay trở lại mua ròng nhẹ sau 2 phiên bán ròng 28 tỷ đồng khi mua vào 177 tỷ đồng và bán ra 148 tỷ đồng, cổ phiếu PPC, HPG, GAS được mua vào nhiều trong khi VSH, VIC, KBC bị bán ra mạnh.

Trên biểu đồ kỹ thuật, VNINDEX tạo một cây nến tăng điểm và lên lại ngưỡng 512 điểm. VNINDEX đang cho thấy đang nằm trong uptrend. Chúng tôi vẫn duy trì nhận định thị trường tăng trong ngắn hạn.

Khuyến nghị: Nhà đầu tư có thể xem xét mua vào nếu thị trường không bị bán tháo và thanh khoản vẫn duy trì ở mức cao, tuy vậy không nên mua đuổi giá cao.

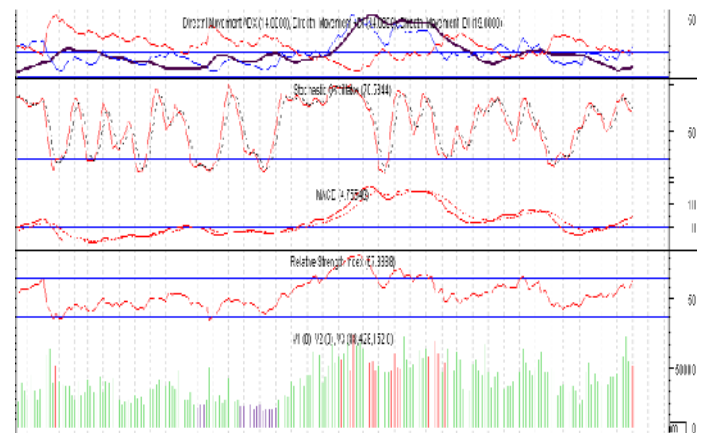


XU HƯỚNG THỊ TRƯỜNG

| | |
|-----------|------------|
| Ngắn hạn | Tăng điểm |
| Trung hạn | Trung tính |
| Dài hạn | Tăng điểm |

CÁC NGƯỠNG KHÁNG CỰ VÀ HỖ TRỢ

| | |
|---------------|-----|
| Kháng cự 1 | 520 |
| Kháng cự 2 | 530 |
| Vùng hỗ trợ 1 | 500 |
| Vùng hỗ trợ 2 | 490 |



THÔNG TIN CẬP NHẬT TRÊN SÀN

- **VNM:** Kế hoạch mua lại 34.805 cổ phiếu phát hành theo chương trình cổ phiếu nhân viên năm 2009-2010-2011 do nhân viên nghỉ việc và chuyển công tác để làm cổ phiếu quỹ. VNM hiện nắm giữ 430.120 cổ phiếu quỹ. VNM cũng dự định sẽ trả cổ tức đợt 2/2012 là 18%/cổ phiếu. Thời gian thực hiện 28/6.

- **TMT:** Thông qua phương án phát hành 2,3 triệu cổ phiếu thưởng tỷ lệ 100:8. Thời gian dự kiến thực hiện vào Quý II/2013.

- **FCN:** Chị ông Hà Thế Phương-Phó Chủ tịch HĐQT đăng ký bán 100.000 cổ phiếu.

GIAO DỊCH CỦA KHỐI NGOẠI

Khối ngoại mua ròng 28,3 tỷ đồng

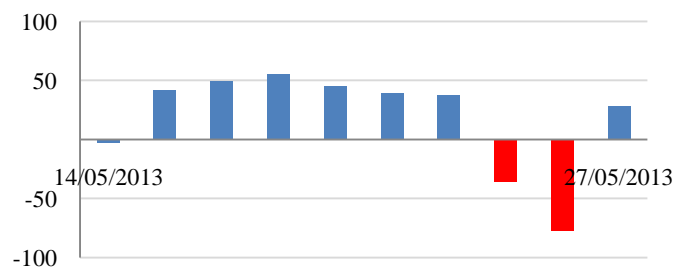
- Tổng mua 177 tỷ đồng

Chủ yếu: HPG (10,6 tỷ), PPC (16,5 tỷ), GAS (6,5 tỷ)

- Tổng bán 148,7 tỷ đồng

Chủ yếu: VSH (17,7 tỷ), KBC (4,7 tỷ), VIC (3,7 tỷ)

Mua/bán ròng của khối ngoại (tỷ đồng)



PHÂN TÍCH KỸ THUẬT- HNX

HNXINDEX tăng 0.92 điểm lên 63.53 điểm. KLGD đạt 80 triệu cổ phiếu giảm 205% so với phiên hôm trước. Thị trường tăng mạnh từ đầu phiên cổ phiếu dẫn dắt như SHB, PVS, VCG đều tăng điểm.

Khối ngoại tăng lượng giao dịch khi mua vào 10 tỷ đồng và bán ra 7 tỷ đồng. Trên sàn cổ phiếu PGS, SHB được mua vào nhiều trong khi VND, PVG bị bán ra mạnh.

Trên biểu đồ kỹ thuật, HNXINDEX tạo một cây nến trắng tăng điểm khá tích cực; MA10, MA20 tiếp tục có xu hướng tăng lên là tín hiệu tốt cho một xu thế tăng. KLGD vẫn duy trì ở mức khá cao là điểm tích cực, điều đó cho thấy lượng cung chốt lời được hấp thụ khá tốt bởi lực cầu. Các chỉ báo MACD, RMO vẫn cho thấy thị trường trong vùng mua vào và xu thế tăng điểm ngắn hạn vẫn được duy trì.

Khuyến nghị: Nhà đầu tư có thể xem xét mua vào nếu thị trường không bị bán tháo và thanh khoản vẫn duy trì ở mức cao, tuy vậy không nên mua đuổi giá cao.

XU HƯỚNG THỊ TRƯỜNG

| | |
|-----------|------------|
| Ngắn hạn | Tăng điểm |
| Trung hạn | Trung tính |
| Dài hạn | Tăng điểm |

CÁC NGƯỠNG KHÁNG CỰ VÀ HỖ TRỢ

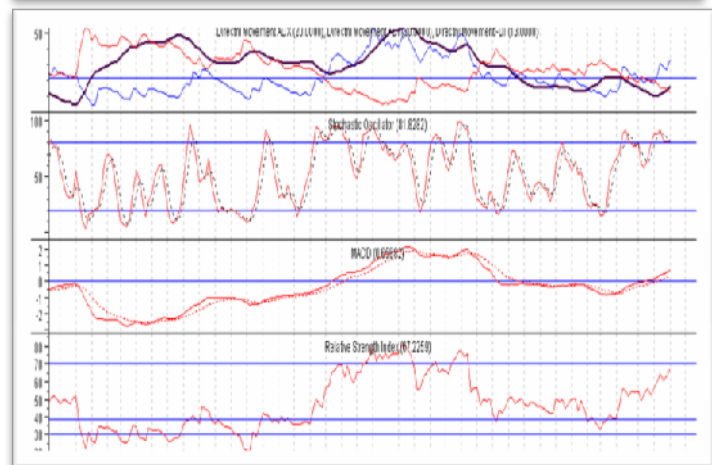
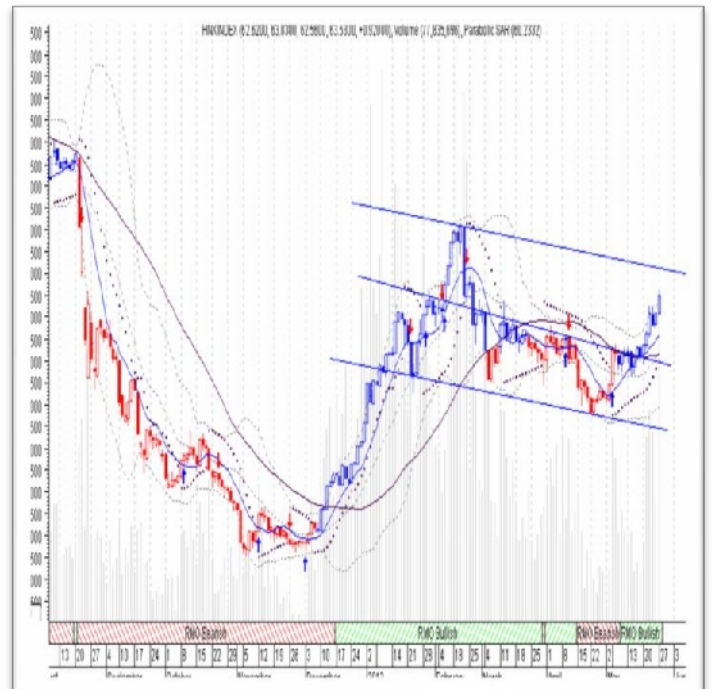
| | |
|---------------|------|
| Kháng cự 1 | 63.5 |
| Kháng cự 2 | 67.0 |
| Vùng hỗ trợ 1 | 61.0 |
| Vùng hỗ trợ 2 | 57.5 |

THÔNG TIN CẬP NHẬT TRÊN SÀN

- **HBE:** Nhà xuất bản giáo dục nâng tỷ lệ sở hữu tại HBE từ 40% lên 46,77% từ ngày 10/5.

- **NTP:** 11/6 ĐKCC nhận cổ tức đợt 2 năm 2012 bằng tiền tỷ lệ 20%. Thời gian thực hiện 04/07/2013.

- **HAT:** 10/6/2013 ĐKCC nhận cổ tức bằng tiền mặt năm 2012 tỷ lệ 20%. Thời gian thực hiện 2/7/2013.



GIAO DỊCH CỦA KHỐI NGOẠI

Khối ngoại mua ròng 2,9 tỷ đồng

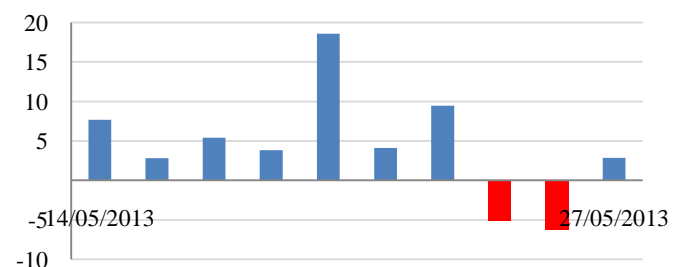
- Tổng mua: 10,7 tỷ đồng

Chủ yếu: PVS (0,8 tỷ), PGS (3,6 tỷ), SHB (1,5 tỷ)

- Tổng bán: 7,8 tỷ đồng

Chủ yếu: VND (3,7 tỷ), VCG (0,2 tỷ), PVG (0,7 tỷ)

Mua/bán ròng của khối ngoại (tỷ đồng)



HOSE

HNX

| 5CP TĂNG giá nhiều nhất | | | 5CP GIẢM giá nhiều nhất | | | 5CP TĂNG giá nhiều nhất | | | 5CP GIẢM giá nhiều nhất | | |
|-------------------------|------|----------|-------------------------|------|----------|-------------------------|------|----------|-------------------------|-------|----------|
| Mã CK | Giá | Thay đổi | Mã CK | Giá | Thay đổi | Mã CK | Giá | Thay đổi | Mã CK | Giá | Thay đổi |
| HAR | 21.4 | 7.00% | VNH | 2.7 | -6.90% | LUT | 4.0 | 14.29% | THV | 700.0 | -12.50% |
| CCI | 9.3 | 6.90% | FCM | 14.9 | -6.88% | CJC | 24.2 | 10.00% | DHI | 6.3 | -10.00% |
| HTL | 6.2 | 6.90% | SVI | 41.0 | -6.82% | VTL | 22.0 | 10.00% | HHL | 900.0 | -10.00% |
| VTF | 24.9 | 6.87% | CYC | 2.8 | -6.67% | CX8 | 3.3 | 10.00% | FDT | 28.3 | -9.87% |
| AGF | 33.1 | 6.77% | FDC | 21.2 | -6.61% | KHL | 2.2 | 10.00% | TAG | 35.9 | -9.80% |
| <i>(Nghìn VND)</i> | | | <i>(Nghìn VND)</i> | | | <i>(Nghìn VND)</i> | | | <i>(Nghìn VND)</i> | | |

| 5CP có KLKL nhiều nhất | | | 5CP có GTGD nhiều nhất | | | 5CP có KLKL nhiều nhất | | | 5CP có GTGD nhiều nhất | | |
|---------------------------|----------|----------|-------------------------|----------|---------|---------------------------|----------|----------|-------------------------|----------|---------|
| Mã CK | Thay đổi | KL | Mã CK | Thay đổi | Giá trị | Mã CK | Thay đổi | KL | Mã CK | Thay đổi | Giá trị |
| ITA | 5.88% | 10,305.3 | VNM | 2.29% | 59.9 | SHB | 4.17% | 19,048.8 | SHB | 4.17% | 142.5 |
| SSI | 2.79% | 3,049.8 | REE | 2.69% | 74.9 | PVX | 0.00% | 9,434.3 | KLS | 6.90% | 72.6 |
| REE | 2.69% | 2,796.5 | ITA | 5.88% | 73.3 | KLS | 6.90% | 7,860.4 | SCR | 2.50% | 55.5 |
| PVT | 6.52% | 2,695.1 | SSI | 2.79% | 56.2 | SCR | 2.50% | 6,754.0 | PVX | 0.00% | 50.1 |
| HQC | 5.45% | 2,663.1 | GAS | 4.27% | 55.5 | PVS | 1.99% | 3,130.7 | PVS | 1.99% | 48.5 |
| <i>(Đơn vị: Nghìn CP)</i> | | | <i>(Đơn vị: tỷ VND)</i> | | | <i>(Đơn vị: Nghìn CP)</i> | | | <i>(Đơn vị: tỷ VND)</i> | | |

| 5CP NĐTNN mua nhiều nhất | | | 5CP NĐTNN bán nhiều nhất | | | 5CP NĐTNN mua nhiều nhất | | | 5CP NĐTNN bán nhiều nhất | | |
|---------------------------|----------|-------|---------------------------|----------|---------|---------------------------|----------|-------|---------------------------|----------|-------|
| Mã CK | Thay đổi | KL | Mã CK | Thay đổi | KL | Mã CK | Thay đổi | KL | Mã CK | Thay đổi | KL |
| PPC | 5.00% | 609.0 | VSH | 2.14% | 1,235.1 | SHB | 4.17% | 200.7 | VND | 3.30% | 400.0 |
| VOS | 2.56% | 525.2 | KBC | 3.57% | 558.5 | PGS | 3.23% | 187.0 | PVG | 1.18% | 76.1 |
| KDH | 0.00% | 473.3 | HQC | 5.45% | 218.0 | PVS | 2.67% | 50.8 | VCG | 3.28% | 13.0 |
| PVT | 6.52% | 400.0 | SBT | 0.70% | 111.0 | KLS | 6.90% | 41.7 | PVL | 2.94% | 10.0 |
| HPG | 2.87% | 329.8 | STB | 1.14% | 96.9 | QTC | 1.07% | 18.0 | HHL | -10.00% | 5.2 |
| <i>(Đơn vị: nghìn CP)</i> | | | <i>(Đơn vị: nghìn CP)</i> | | | <i>(Đơn vị: nghìn CP)</i> | | | <i>(Đơn vị: nghìn CP)</i> | | |

Ghi chú: % thay đổi giá = (giá cao nhất trong phiên - giá thấp nhất trong phiên) / giá tham chiếu

KHUYẾN CÁO

Báo cáo này được phát hành bởi VietinBankSc. Các thông tin, nhận định trong báo cáo đều dựa trên các nguồn thông tin có sẵn, đã công bố ra công chúng được xem là đáng tin cậy và hợp pháp. Tuy nhiên, VietinBankSc không đảm bảo tính đầy đủ, chính xác của các thông tin này. Nhà đầu tư sử dụng báo cáo cần lưu ý các nhận định, dự báo trong báo cáo mang tính chủ quan của người viết. Nhà đầu tư tự chịu trách nhiệm về quyết định của mình.

Phòng Nghiên cứu- Phân tích

Tel: (84.4) 3974 7952

phantich@vietinbanksc.com.vn

Trụ sở chính

306 Bà Triệu, Hai Bà Trưng, Hà Nội

Tel: (84.4) 6278 0012

Chi nhánh Tp. Hồ Chí Minh

49 Tôn Thất Đạm, Q1, TP.HCM

Tel: (84.8) 3820 9987

Phòng GD Cao Thắng

Tầng trệt, số 41 Cao Thắng, Quận 3, TP. Hồ Chí Minh

Tel: (84.8) 3832 9972