

Tiếp tục giảm điểm, thanh khoản duy trì ở mức thấp

Sau 2 phiên hồi phục, chỉ số 2 sàn tiếp tục giảm điểm trở lại, thanh khoản tiếp tục duy trì ở mức thấp. Dường như nhà đầu tư tiếp tục chờ đợi những động thái cơ cấu danh mục của quỹ ETF hoàn thành trước khi ra đưa ra các quyết định.

HOSE: Thông tin từ việc các thị trường chứng khoán thế giới phiên hôm qua giảm điểm mạnh, cùng với tâm lý thận trọng vẫn đang được duy trì trong giai đoạn hiện nay khiến thị trường mở cửa phiên hôm nay khá nặng nề. Hầu hết các mã đều giảm điểm khá mạnh, lực đỡ các mã Bluechip cũng không thấy xuất hiện, đáng chú ý là thanh khoản phiên sáng tiếp tục sụt giảm. Ở giữa phiên sáng, có những động thái tích cực ở một vài mã trong VN30 như HSG, STB tuy nhiên chùng đó chưa đủ để tạo được hiệu ứng lan tỏa lên cả thị trường. Chỉ số VN-Index xanh nhẹ ít phút trước khi quay đầu giảm điểm và chính thức mất mốc 500 điểm. Phiên chiều, áp lực bán vẫn tiếp tục được duy trì, VN-Index giao dịch giằng co quanh mốc 500 điểm, khối ngoại tiếp tục đẩy mạnh lượng bán ròng trong phiên ATC, tập trung ở các mã HAG, PPC, trong khi các mã vốn hóa lớn như BVH, GAS, VNM cũng không có được sự tích cực khiến VN-Index giảm 3,86 điểm lúc đóng cửa và đạt 499,51 điểm, KLGD đạt 49 triệu đơn vị.

HNX: Sàn Hà Nội dường như cả phiên sáng và cho đến 14h chiều, chỉ số HNX-Index dường như cầm đầu đi xuống. Hàng loạt các mã chủ chốt sàn này như PVX, PVS, SCR, SHB, VCG... đều chịu áp lực bán rất lớn. HNX-Index có thời điểm mất hơn 1,5% (mất mốc 64 điểm). Tuy nhiên, với 15 phút cuối trước khi đóng cửa, vẫn như những phiên trước đó, chỉ số HNX-Index đạt được sự hồi phục khá tốt nhưng vẫn không thể xanh điểm. Không ai khác, chính là khối ngoại với lượng mua ròng tập trung ở PVS, PVX, VCG. Chốt phiên, HNX-Index đạt 64,53 điểm, giảm 0,49 điểm (-0,75%), KLGD đạt 34,5 triệu đơn vị.

Tin nổi bật

- Phòng Thương mại và Công nghiệp Việt Nam (VCCI) cho rằng, số doanh nghiệp ngừng hoạt động, phá sản trong 2 năm vừa qua bằng 10 năm trước đó cộng lại.

- Nếu kinh tế Mỹ đạt được tăng trưởng bền vững, Fed sẽ giảm nói lỏng định lượng (QE) trong năm nay và ngừng hẳn vào giữa 2014.

- Theo số liệu của EPFR Global, trong 3 tuần kết thúc vào ngày 12/6, hơn 19 tỷ USD rút khỏi các quỹ đầu tư vào tài sản thị trường mới nổi. Đây là mức rút vốn mạnh nhất kể từ năm 2011. Nhà đầu tư nước ngoài bán ròng 5,6 tỷ USD trái phiếu Brazil và 3,2 tỷ USD trái phiếu Ấn Độ.

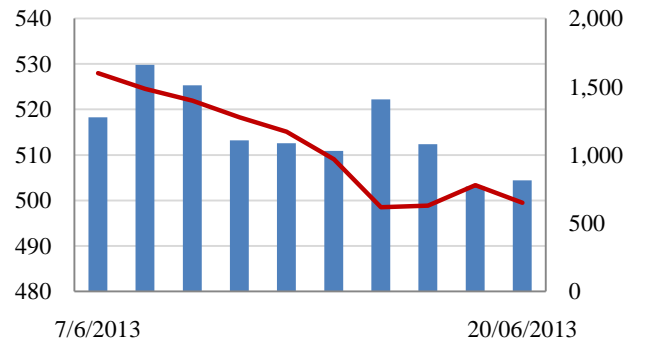
- Chỉ số CPI tại TP. HCM và Hà Nội dự kiến tăng trở lại sau 3 tháng giảm liên tiếp.

CHỈ SỐ CHÍNH

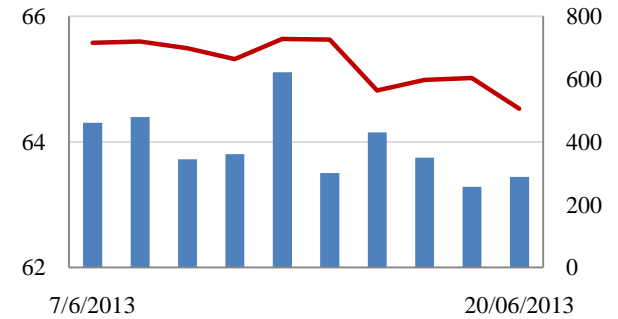
	Tăng / Giảm		Khối lượng			Số lượng cổ phiếu			
	Điểm	%	KL	%	GDTT	Tăng	Giảm	Đứng	
VN-Index	499.5	-3.9	-0.8%	49.5	14.9%	0.9	64	156	88
HNX-Index	64.5	-0.5	-0.8%	34.5	16.1%	1.9	67	116	205
VN30	555.0	-1.7	-0.3%	16.9	8.2%	0.4	3	23	4
19 CP vốn hóa lớn nhất	432.7	-2.3	-0.5%	13.3	9.7%	0.1	5	13	1
30 CP vốn hóa trung bình	188.5	-2.3	-1.2%	32.9	16.1%	0.4	7	14	7
40 CP vốn hóa nhỏ	206.5	-4.0	-1.9%	8.0	35.5%	0.2	5	24	10
Ngân hàng	296.1	-1.6	-0.6%	17.2	13.4%	0.0	4	7	6
Bất động sản (trừ VIC)	212.5	-1.8	-0.8%	21.3	18.2%	0.2	17	26	16
Thực phẩm (trừ MSN)	687.1	-8.2	-1.2%	1.2	-27.8%	0.0	11	5	12

Giao dịch 10 phiên gần nhất

VN-Index



HNX-Index



THẾ GIỚI

	Chỉ số	điểm	%
Nhật: Nikkei 225	13,015	-230.6	-1.8%
Hong Kong: Hang Seng	20,414	-575.3	-2.8%

CHỈ SỐ VĨ MÔ

	Tháng 4	Tháng 5	Lũy kế
Tăng trưởng GDP (yoy)	0.02%	-0.06%	
Lạm phát so hàng tháng	6.61%	6.36%	6.74%
Lạm phát so với cùng kỳ (năm)	5.80%	6.70%	5.20%
Chi số công nghiệp (% yoy)	10,033	10,800	49,938
Xuất khẩu (triệu \$)	10,969	12,000	51,861
Nhập khẩu (triệu \$)	- 936	- 1,200	- 1,923
Thâm hụt thương mại (triệu \$)	2,185	298	8,517
FDI cam kết (triệu \$)	1,050	830	4,580

(Nguồn: Tổng cục Thống kê)

PHÂN TÍCH KỸ THUẬT- HOSE

VNINDEX giảm 3.86 điểm xuống 499.51 điểm, KLGD đạt 48.6 triệu cổ phiếu tăng 15.7% so với KLGD phiên trước. Thị trường linh xình đầu phiên và giảm sâu hơn về cuối phiên, nhiều cổ phiếu vốn hóa lớn như BVH, GAS, VNM đều giảm điểm, lực bán ra phiên ATC của khối ngoại vẫn diễn ra khá mạnh.

Khối ngoại tiếp tục bán ròng với 92 tỷ đồng khi mua vào 123 tỷ đồng và bán ra 215 tỷ đồng. Hàng loạt cổ phiếu vốn hóa lớn bị bán mạnh như DPM, HAG, HPG, PPC, STB,.....trong khi đó PVD, VCB, ITA lại được mua vào nhiều. Khối ngoại tiếp tục bán ròng là một trở ngại lớn đối với dòng tiền của thị trường và tâm lý nhà đầu tư. Việc cơ cấu của các quỹ ETF sẽ diễn ra mạnh hơn trong phiên ngày mai và tiếp tục tác động nhiều tới diễn biến của VNINDEX, nhà đầu tư cần theo dõi sát động thái của khối ngoại.

Trên biểu đồ kỹ thuật, VNINDEX quay đầu giảm điểm sau 2 phiên hồi phục nhẹ, việc giảm điểm trở lại phiên hôm nay khiến lo ngại về khả năng giảm điểm tiếp tục diễn ra và hai phiên hồi phục trước chỉ mang tính kỹ thuật. Đường MA10 đã cắt xuống dưới MA20 và đang có dấu hiệu tách xa nhau. Đường RMO và MACD vẫn chưa có dấu hiệu cải thiện, tiếp tục đi xuống và cách xa đường chỉ báo của nó. KLGD gia tăng nhưng chỉ số lại giảm điểm cho thấy bên bán đang có vẻ mạnh hơn, nếu không có thông tin hỗ trợ thì áp lực bán sẽ mạnh hơn trong những phiên tới. Chúng tôi vẫn duy trì nhận định: Ngắn hạn thị trường giảm điểm, xu thế trung hạn là Trung tính.

Khuyến nghị: Nhà đầu tư cần thận trọng trước khả năng tiếp tục điều chỉnh của thị trường, nhà đầu tư có tỷ lệ cổ phiếu cao nên bán giảm tỷ trọng cổ phiếu. Số nhà đầu tư còn lại quan sát, chưa nên mua vào cổ phiếu.

XU HƯỚNG THỊ TRƯỜNG

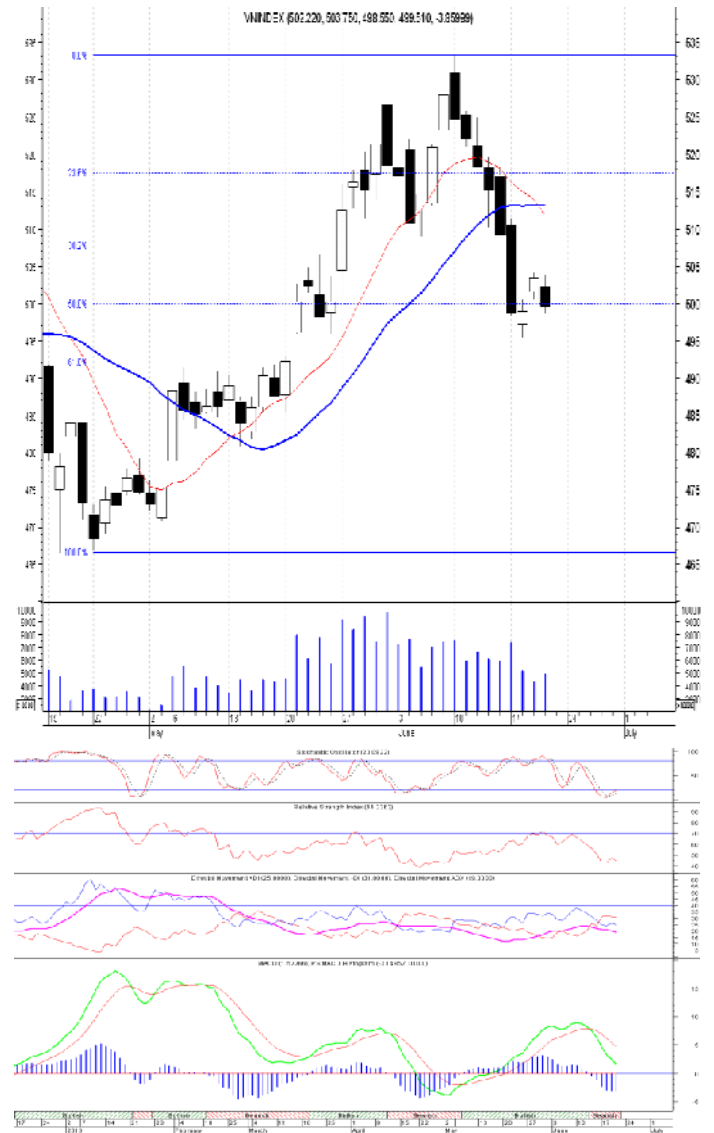
Ngắn hạn	Giảm điểm
Trung hạn	Trung tính
Dài hạn	Tăng điểm

CÁC NGƯỠNG KHÁNG CỰ VÀ HỖ TRỢ

Kháng cự 1	550
Kháng cự 2	600
Vùng hỗ trợ 1	495
Vùng hỗ trợ 2	480

THÔNG TIN CẬP NHẬT TRÊN SÀN

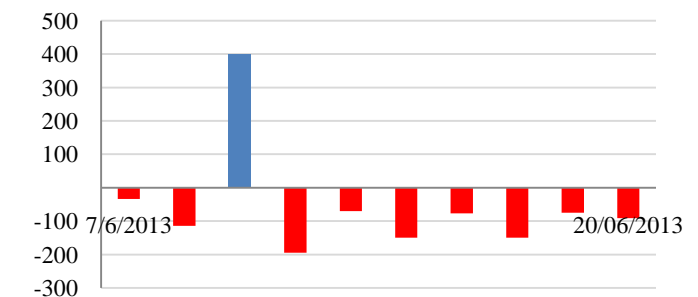
- **MSN:** 21/06 niêm yết bổ sung hơn 17.86 triệu cp
- **MPC:** Kim ngạch xuất khẩu 5 tháng đạt 138.3 triệu USD, bằng 96% so với cùng kỳ năm trước. Riêng trong tháng 5 xuất khẩu đạt 44.59 triệu USD.
- **HSG:** VietinBank cấp hạn mức tín dụng 2.500 tỷ đồng cho Tập đoàn Hoa Sen đầu tư 2 dự án dây chuyền cán nguội với công suất thiết kế 200.000 tấn/năm/dây chuyên và dây chuyên sản xuất sản xuất tôn với công suất thiết kế 400.000 tấn/năm thuộc giai đoạn 2 dự án nhà máy tôn Hoa Sen Phú Mỹ trong thời gian 6 năm và bổ sung vốn lưu động cho hoạt động sản xuất kinh doanh.
- **THT:** REE nâng tỷ lệ sở hữu lên 14,14%.



GIAO DỊCH CỦA KHỐI NGOẠI

- Khối ngoại bán ròng 91,4 tỷ đồng
- Tổng mua 123,4 tỷ đồng
Chủ yếu: ITA (10,9 tỷ), VCB (7,8 tỷ), FCM (5,4 tỷ)
- Tổng bán 214,8 tỷ đồng
Chủ yếu: STB (18,9 tỷ), PPC (19,3 tỷ), HAG (18,6 tỷ)

Mua/bán ròng của khối ngoại (tỷ đồng)



PHÂN TÍCH KỸ THUẬT- HNX

HNXINDEX giảm 0.49 điểm xuống 64.53 điểm, KLGD đạt 32 triệu cổ phiếu, tăng 18% so với phiên trước. Thị trường giảm nhẹ đầu phiên và giảm mạnh hơn về cuối phiên, nhiều cổ phiếu dẫn dắt như VCG, PVS, PVX, SCR đều bị bán khá mạnh và giảm điểm.

Khối ngoại duy trì lượng mua ròng trên HNX khá cao với 32 tỷ đồng khi mua vào 45 tỷ đồng và bán ra 13 tỷ đồng. PVS, PVX và VCG được mua vào mạnh trong khi họ bán ra chủ yếu là PVS và KLS.

Trên biểu đồ kỹ thuật, HNXINDEX tạo một cây nến đen giảm và đóng cửa dưới MA20, đường MA10 đang có dấu hiệu quay đầu đi xuống và hướng về MA20, đây đều là những tín hiệu khá xấu cho thấy đà giảm điểm của HNXINDEX bắt đầu có xu hướng tăng lên. Thị trường giảm điểm trở lại và KLGD tăng lên cho thấy bên bán đang tỏ ra quyết liệt hơn. Đường RMO và MACD vẫn chưa có dấu hiệu cải thiện, tiếp tục đi xuống và cách xa đường chỉ báo của nó. Chúng tôi duy trì nhận định: Ngắn hạn thị trường sẽ tiếp tục trong xu thế điều chỉnh giảm, xu hướng trung hạn vẫn là tăng nhưng đang yếu đi.

Khuyến nghị: Nhà đầu tư cần thận trọng trước khả năng tiếp tục điều chỉnh của thị trường trong ngắn hạn, nhà đầu tư có tỷ lệ cổ phiếu cao nên bán giảm tỷ trọng cổ phiếu. Số nhà đầu tư còn lại quan sát, chưa nên mua vào cổ phiếu.

XU HƯỚNG THỊ TRƯỜNG

Ngắn hạn	Giảm điểm
Trung hạn	Tăng điểm
Dài hạn	Tăng điểm

CÁC NGƯỠNG KHÁNG CỰ VÀ HỖ TRỢ

Kháng cự 1	67.0
Kháng cự 2	72.0
Vùng hỗ trợ 1	63.7
Vùng hỗ trợ 2	62.0

THÔNG TIN CẬP NHẬT TRÊN SÀN

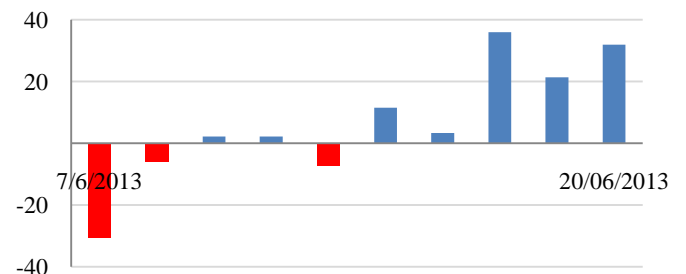
- **HBD:** chính thức hủy niêm yết từ 28/06
- **SDE:** Williem Stuiwe nâng tỷ lệ sở hữu lên trên 8,11%
- **SCL:** Licogi 166 đăng ký thoái vốn tại SCL. Số lượng cổ phiếu đăng ký bán: 350.200 CP
- **SD6:** Nguyễn Hữu Tiến - Phó Tổng Giám đốc - đăng ký bán 60.000 CP



GIAO DỊCH CỦA KHỐI NGOẠI

- Khối ngoại mua ròng 31,9 tỷ đồng
- Tổng mua: 45,1 tỷ đồng
 Chủ yếu: VCG (10,9 tỷ), PVX (8,2 tỷ), PVS (12,9 tỷ)
- Tổng bán: 13,2 tỷ đồng
 Chủ yếu: KLS (5,1 tỷ), SD9 (0,1 tỷ), ARM (0,1 tỷ)

Mua/bán ròng của khối ngoại (tỷ đồng)



HOSE

HNX

5CP TĂNG giá nhiều nhất			5CP GIẢM giá nhiều nhất			5CP TĂNG giá nhiều nhất			5CP GIẢM giá nhiều nhất		
Mã CK	Giá	Thay đổi	Mã CK	Giá	Thay đổi	Mã CK	Giá	Thay đổi	Mã CK	Giá	Thay đổi
RDP	17.0	6.92%	MCG	4.0	-6.98%	VHH	2.1	10.53%	VFR	4.5	-11.76%
SSC	44.9	6.90%	DVP	73.5	-6.96%	BKC	13.2	10.00%	NVC	0.8	-11.11%
DMC	35.9	6.85%	LGC	15.1	-6.79%	SCJ	6.6	10.00%	APG	3.7	-9.76%
HAR	33.2	6.75%	STT	2.8	-6.67%	SPI	11.3	9.71%	MIM	5.7	-9.52%
BBC	22.4	6.67%	COM	27.6	-6.44%	L18	10.4	9.47%	BDB	6.8	-9.33%
<i>(Nghìn VND)</i>			<i>(Nghìn VND)</i>			<i>(Nghìn VND)</i>			<i>(Nghìn VND)</i>		

5CP có KLKL nhiều nhất			5CP có GTGD nhiều nhất			5CP có KLKL nhiều nhất			5CP có GTGD nhiều nhất		
Mã CK	Thay đổi	KL	Mã CK	Thay đổi	Giá trị	Mã CK	Thay đổi	KL	Mã CK	Thay đổi	Giá trị
ITA	-1.30%	3,841.3	HAG	0.00%	50.3	FLC	-4.05%	3,967.0	PVS	-0.57%	45.8
HQC	-5.41%	2,408.7	PPC	-3.49%	32.2	SHB	0.00%	3,609.6	FLC	-4.05%	28.6
HAG	0.00%	2,303.4	STB	2.34%	31.2	PVX	-1.75%	3,124.8	SHB	0.00%	24.9
STB	2.34%	1,792.5	ITA	-1.30%	29.3	PVS	-0.57%	2,673.3	KLS	-1.15%	19.3
FCM	1.44%	1,522.5	REE	-0.40%	24.4	KLS	-1.15%	2,258.0	VCG	-2.96%	19.1
<i>(Đơn vị: Nghìn CP)</i>			<i>(Đơn vị: tỷ VND)</i>			<i>(Đơn vị: Nghìn CP)</i>			<i>(Đơn vị: tỷ VND)</i>		

5CP NĐTNN mua nhiều nhất			5CP NĐTNN bán nhiều nhất			5CP NĐTNN mua nhiều nhất			5CP NĐTNN bán nhiều nhất		
Mã CK	Thay đổi	KL	Mã CK	Thay đổi	KL	Mã CK	Thay đổi	KL	Mã CK	Thay đổi	KL
ITA	-1.30%	1,434.1	STB	2.34%	1,083.3	PVX	-1.75%	1,460.1	KLS	-1.15%	600.5
LCG	1.56%	567.7	PPC	-3.49%	868.6	VCG	-2.96%	827.7	SD9	0.00%	11.5
FCM	1.44%	380.9	HAG	0.00%	857.4	PVS	0.00%	749.0	ARM	-4.94%	3.3
VCB	-0.32%	254.4	OGC	-0.87%	585.4	STL	-6.25%	124.5	VNC	2.27%	3.2
FCN	3.10%	165.2	HPG	-1.35%	457.3	PGS	-1.58%	82.9	SD6	3.06%	2.1
<i>(Đơn vị: nghìn CP)</i>			<i>(Đơn vị: nghìn CP)</i>			<i>(Đơn vị: nghìn CP)</i>			<i>(Đơn vị: nghìn CP)</i>		

Ghi chú: % thay đổi giá = (giá cao nhất trong phiên - giá thấp nhất trong phiên)/ giá tham chiếu

KHUYẾN CÁO

Báo cáo này được phát hành bởi VietinBankSc. Các thông tin, nhận định trong báo cáo đều dựa trên các nguồn thông tin có sẵn, đã công bố ra công chúng được xem là đáng tin cậy và hợp pháp. Tuy nhiên, VietinBankSc không đảm bảo tính đầy đủ, chính xác của các thông tin này. Nhà đầu tư sử dụng báo cáo cần lưu ý các nhận định, dự báo trong báo cáo mang tính chủ quan của người viết. Nhà đầu tư tự chịu trách nhiệm về quyết định của mình.

Phòng Nghiên cứu- Phân tích

Tel: (84.4) 3974 7952

phantich@vietinbanksc.com.vn

Trụ sở chính

306 Bà Triệu, Hai Bà Trưng, Hà Nội

Tel: (84.4) 6278 0012

Chi nhánh Tp. Hồ Chí Minh

49 Tôn Thất Đạm, Q1, TP.HCM

Tel: (84.8) 3820 9987

Phòng GD Cao Thắng

Tầng trệt, số 41 Cao Thắng, Quận 3, TP. Hồ Chí Minh

Tel: (84.8) 3832 9972