

Sôi động phiên chốt sổ

Chỉ số 2 sàn đóng cửa trong sắc đỏ, mức độ giảm điểm không thực sự lớn. Tuy nhiên, diễn biến những phút cuối mới thực sự đáng để chú ý khi hôm nay là phiên chốt sổ cơ cấu danh mục đầu tư của quỹ ETF.

HOSE: Thị trường mở cửa phiên sáng với trạng thái khá dè dặt. Tất cả đều biết đây là phiên cuối cùng chốt sổ của quỹ ETF, do đó dường như mọi sự chú ý có lẽ nên bắt đầu từ phiên chiều. Giao dịch diễn ra khá cầm chừng, có những lúc VN-Index bị giảm sâu xuống mức 495 ở phiên sáng nhưng cảm giác lực cung vẫn không thực sự lớn. Có thể nói là tiết cung giá thấp. Khối ngoại cũng không có nhiều ý định bán ở phiên sáng, chính vì thế mà thanh khoản ở phiên sáng khá thấp. Đến cuối phiên sáng VN-Index lấy lại được mốc 500 điểm và chuẩn bị cho những diễn biến hấp dẫn ở phiên chiều. Đúng như mong đợi, phiên ATC bắt đầu với hàng triệu lượt bán ATC xuất hiện ở HAG, PPC, ITA, OGC, PVF, CSM, PET, VCB... lực cầu sau đó lần lượt xuất hiện và gần như đáp ứng hoàn toàn mọi lượng cung ATC, tạo nên một phiên khá sôi động. Tuy đóng cửa mức độ khớp giá ở mỗi mã là trái chiều nhau. Lực bán của khối ngoại là rất lớn, nhưng phải nói khối nội hôm nay đã rất cố gắng để tạo nên một phiên ATC đầy cảm xúc với hơn 800 tỷ khớp lệnh đợt này. Đây là một kỷ lục của thị trường chứng khoán Việt Nam. Chốt phiên, VN-Index đạt 498,84 điểm, giảm 0,67 điểm, KLGĐ đạt 94 triệu đơn vị.

HNX: Cũng như sàn HOSE, sàn Hà Nội cũng chỉ thực sự hấp dẫn ở 15 phút cuối phiên. Nếu như cả phiên sáng và đầu phiên chiều là một trạng thái khá dè dặt và thận trọng thì 10 phút cuối phiên thực sự là quá hấp dẫn. Thay vì trạng thái bán rông ở bên sàn HOSE của khối ngoại. Sàn HNX, khối ngoại tích cực mua với những lệnh mua rất lớn 500.000 – 700.000 đơn vị tập trung chủ yếu ở PVS, PVX, VCG... Chốt phiên, HNX-Index đạt 64,26 điểm, giảm 0,27 điểm, KLGĐ đạt 50,6 triệu đơn vị.

Tin nổi bật

- Phiên giao dịch hôm thứ 6 là phiên bán rông cao nhất một năm qua với sàn HOSE, với hơn 360 tỷ bán rông. Còn với sàn HNX, mua rông 193 tỷ, cao nhất 15 tháng qua.

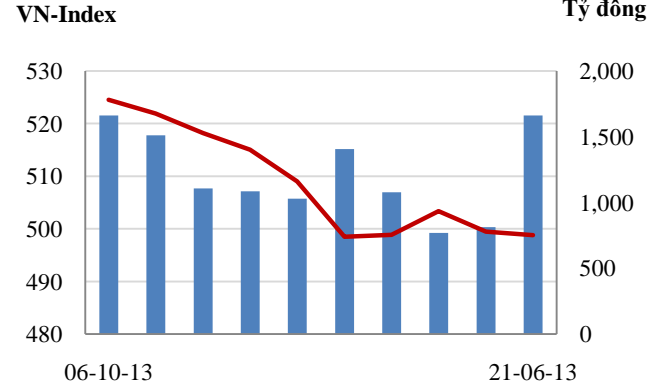
- 6 tháng, GDP của Hà Nội tăng 7,67%, Tp.HCM tăng 7,9%

- Theo số liệu của cơ quan thống kê, tổng kim ngạch xuất nhập khẩu 6 tháng đầu năm 2013 của cả nước ước đạt 125,5 tỷ USD. Trong đó, kim ngạch xuất khẩu ước đạt hơn 62 tỷ USD, tăng hơn 16% so cùng kỳ 2012; kim ngạch nhập khẩu ước đạt 63,45 tỷ USD, tăng hơn 17% so cùng kỳ 2012. Như vậy, cả nước ước nhập siêu hơn 1,4 tỷ USD trong nửa đầu năm 2013.

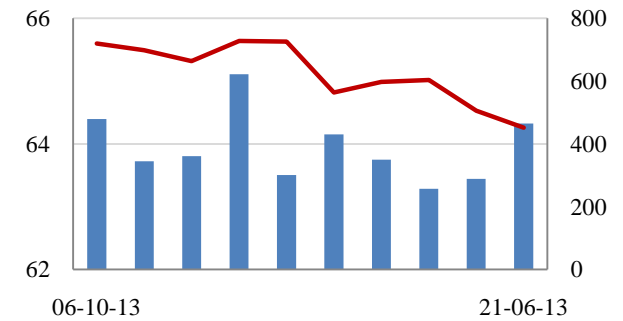
CHỈ SỐ CHÍNH

	Tăng / Giảm		Khối lượng			Số lượng cổ phiếu			
	Điểm	%	KL	%	GDTT	Tăng	Giảm	Đứng	
VN-Index	498.8	-0.7	-0.1%	94.1	90.3%	1.5	84	105	119
HNX-Index	64.3	-0.3	-0.4%	50.6	46.8%	0.6	93	80	215
VN30	553.6	-1.4	-0.3%	45.7	170.6%	0.8	6	18	6
19 CP vốn hóa lớn nhất	431.2	-1.5	-0.3%	35.8	169.8%	0.7	5	13	1
30 CP vốn hóa trung bình	189.7	1.2	0.6%	61.1	85.9%	0.3	7	14	7
40 CP vốn hóa nhỏ	207.3	0.8	0.4%	7.5	-5.2%	0.0	5	24	10
Ngân hàng	295.0	-0.8	-0.3%	26.8	55.6%	0.5	4	7	6
Bất động sản (trừ VIC)	212.3	-0.2	-0.1%	40.5	90.5%	0.0	17	26	16
Thực phẩm (trừ MSN)	694.3	7.3	1.1%	1.0	-19.5%	0.0	11	5	12

Giao dịch 10 phiên gần nhất



HNX- Index



THẾ GIỚI

	Chi số	Tăng / Giảm	điểm	%
Nhật: Nikkei 225	13,015	-230.6		-1.8%
Hong Kong: Hang Seng	20,414	-575.3		-2.8%

CHỈ SỐ VĨ MÔ

	Tháng 4	Tháng 5	Lũy kế
Tăng trưởng GDP (yoy)			
Lạm phát so hàng tháng	0.02%	-0.06%	
Lạm phát so với cùng kỳ (năm)	6.61%	6.36%	6.74%
Chi số công nghiệp (% yoy)	5.80%	6.70%	5.20%
Xuất khẩu (triệu \$)	10,033	10,800	49,938
Nhập khẩu (triệu \$)	10,969	12,000	51,861
Thâm hụt thương mại (triệu \$)	- 936	- 1,200	- 1,923
FDI cam kết (triệu \$)	2,185	298	8,517
FDI giải ngân (triệu \$)	1,050	830	4,580

(Nguồn: Tổng cục Thống kê)

PHÂN TÍCH KỸ THUẬT- HOSE

VNINDEX giảm 0.67 điểm xuống 498.84 điểm, KLGD đạt 94.1 triệu cổ phiếu tăng 195% so với KLGD phiên trước. Thị trường giảm nhẹ hơn về cuối phiên do cầu nội bắt đáy hỗ trợ khá tích cực. Khối ngoại tiếp tục bán ròng với 363 tỷ đồng khi mua vào 478 tỷ đồng và bán ra 841 tỷ đồng. Hàng loạt cổ phiếu vốn hóa lớn bị bán mạnh như HAG, DRC, STB,.....trong khi đó CSM, ITA, PET lại được mua vào nhiều. Khối ngoại tiếp tục bán ròng là một trở ngại lớn đối với dòng tiền của thị trường và tâm lý nhà đầu tư. Việc cơ cấu của các quỹ ETF sẽ giảm trong thời gian tới.

Trên biểu đồ kỹ thuật, VNINDEX tiếp tục yếu đi mặc dù khối nội đã cố gắng cân bằng lực bán ra của khối ngoại. Đặc biệt là HAG,.... Chúng tôi vẫn duy trì nhận định: Ngắn hạn thị trường giảm điểm, xu thế trung hạn là Trung tính.

Khuyến nghị: Nhà đầu tư cần thận trọng trước khả năng tiếp tục điều chỉnh của thị trường, nhà đầu tư có tỷ lệ cổ phiếu cao nên bán giảm tỷ trọng cổ phiếu. Số nhà đầu tư còn lại quan sát, chưa nên mua vào cổ phiếu.

XU HƯỚNG THỊ TRƯỜNG

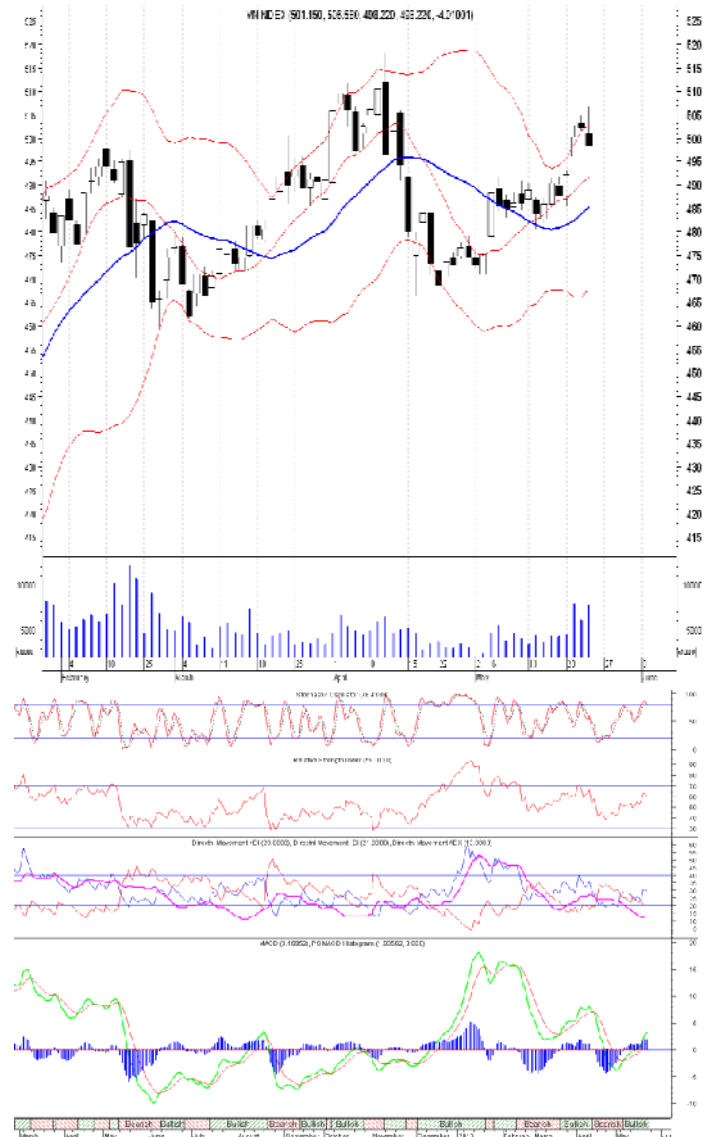
Ngắn hạn	Giảm điểm
Trung hạn	Trung tính
Dài hạn	Tăng điểm

CÁC NGƯỠNG KHÁNG CỰ VÀ HỖ TRỢ

Kháng cự 1	550
Kháng cự 2	600
Vùng hỗ trợ 1	495
Vùng hỗ trợ 2	480

THÔNG TIN CẬP NHẬT TRÊN SÀN

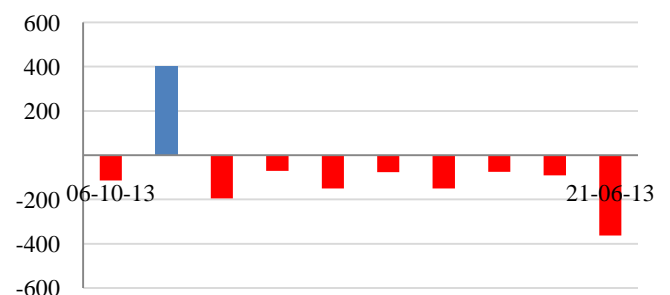
- **MSN:** 21/06 niêm yết bổ sung hơn 17.86 triệu cp
- **MPC:** Kim ngạch xuất khẩu 5 tháng đạt 138.3 triệu USD, bằng 96% so với cùng kỳ năm trước. Riêng trong tháng 5 xuất khẩu đạt 44.59 triệu USD.
- **HSG:** VietinBank cấp hạn mức tín dụng 2.500 tỷ đồng cho Tập đoàn Hoa Sen đầu tư 2 dự án dây chuyền cán nguội với công suất thiết kế 200.000 tấn/năm/dây chuyên và dây chuyên sản xuất sản xuất tôn với công suất thiết kế 400.000 tấn/năm thuộc giai đoạn 2 dự án nhà máy tôn Hoa Sen Phú Mỹ trong thời gian 6 năm và bổ sung vốn lưu động cho hoạt động sản xuất kinh doanh.
- **THT:** REE nâng tỷ lệ sở hữu lên 14,14%.



GIAO DỊCH CỦA KHỐI NGOẠI

- Khối ngoại bán ròng 363,2 tỷ đồng
- Tổng mua 478,5 tỷ đồng
Chủ yếu: ITA (50,8 tỷ), PET (49,3 tỷ), CSM (86,9 tỷ)
- Tổng bán 841,7 tỷ đồng
Chủ yếu: STB (63 tỷ), STB (63,9 tỷ), HAG (108,5 tỷ)

Mua/bán ròng của khối ngoại (tỷ đồng)



PHÂN TÍCH KỸ THUẬT- HNX

HNXINDEX giảm 0.27 điểm xuống 64.26 điểm, KLGD đạt 50 triệu cổ phiếu, tăng 156% so với phiên trước. Thị trường giảm mạnh ở đầu phiên và hồi phục ở cuối phiên. Khối ngoại duy trì lượng mua ròng trên HNX khá cao với 193 tỷ đồng khi mua vào 213 tỷ đồng và bán ra 20 tỷ đồng. PVS, PVX và VCG được mua vào mạnh trong khi họ bán ra chủ yếu là SCR và VND. Cầu nội tiếp tục duy trì và hấp thụ lượng bán ra của khối ngoại. Tuy nhiên trong bối cảnh dòng tiền yếu và thông tin tăng trưởng GDP thiếu tích cực. Thị trường sẽ khó khăn hút dòng tiền quay trở lại thị trường.

Chúng tôi duy trì nhận định: Ngắn hạn thị trường sẽ tiếp tục trong xu thế điều chỉnh giảm, xu hướng trung hạn vẫn là tăng nhưng đang yếu đi.

Khuyến nghị: Nhà đầu tư cần thận trọng trước khả năng tiếp tục điều chỉnh của thị trường trong ngắn hạn, nhà đầu tư có tỷ lệ cổ phiếu cao nên bán giảm tỷ trọng cổ phiếu. Số nhà đầu tư còn lại quan sát, chưa nên mua vào cổ phiếu.

XU HƯỚNG THỊ TRƯỜNG

Ngắn hạn	Giảm điểm
Trung hạn	Tăng điểm
Dài hạn	Tăng điểm

CÁC NGƯỠNG KHÁNG CỰ VÀ HỖ TRỢ

Kháng cự 1	67.0
Kháng cự 2	72.0
Vùng hỗ trợ 1	63.7
Vùng hỗ trợ 2	62.0

THÔNG TIN CẬP NHẬT TRÊN SÀN

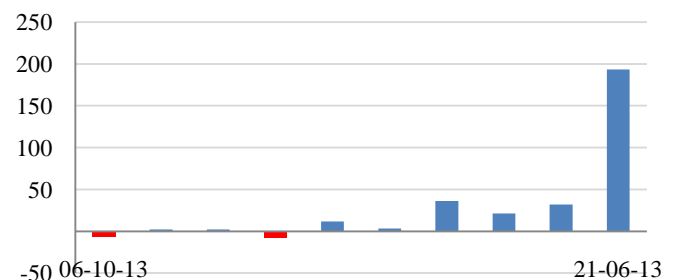
- **HBD:** chính thức hủy niêm yết từ 28/06
- **SDE:** Willièm Stuive nâng tỷ lệ sở hữu lên trên 8,11%
- **SCL:** Licogi 166 đăng ký thoái vốn tại SCL. Số lượng cổ phiếu đăng ký bán: 350.200 CP
- **SD6:** Nguyễn Hữu Tiến - Phó Tổng Giám đốc - đăng ký bán 60.000 CP



GIAO DỊCH CỦA KHỐI NGOẠI

- Khối ngoại mua ròng 193,2 tỷ đồng
- Tổng mua: 213,3 tỷ đồng
- Chủ yếu: VCG (54,3 tỷ), PVX (39,9 tỷ), PVS (96,1 tỷ)
- Tổng bán: 20,1 tỷ đồng
- Chủ yếu: SCR (1 tỷ), VND (0,9 tỷ), INN (0,2 tỷ)

Mua/bán ròng của khối ngoại (tỷ đồng)



HOSE

HNX

5CP TĂNG giá nhiều nhất			5CP GIẢM giá nhiều nhất			5CP TĂNG giá nhiều nhất			5CP GIẢM giá nhiều nhất		
Mã CK	Giá	Thay đổi	Mã CK	Giá	Thay đổi	Mã CK	Giá	Thay đổi	Mã CK	Giá	Thay đổi
HAR	35.5	6.93%	CLG	13.6	-6.85%	PSG	0.9	12.50%	TAS	0.8	-11.11%
CLP	4.7	6.82%	PGD	25.0	-6.72%	PSC	11.0	10.00%	MIH	5.4	-10.00%
PPC	23.6	6.79%	BIC	9.9	-6.60%	GFC	3.3	10.00%	S12	3.6	-10.00%
NBB	25.2	6.78%	RDP	15.9	-6.47%	VNT	25.4	9.96%	DPC	16.4	-9.89%
TDW	14.2	6.77%	SVT	7.3	-6.41%	SGC	22.7	9.66%	SCL	6.4	-9.86%
<i>(Nghìn VND)</i>			<i>(Nghìn VND)</i>			<i>(Nghìn VND)</i>			<i>(Nghìn VND)</i>		

5CP có KLKL nhiều nhất			5CP có GTGD nhiều nhất			5CP có KLKL nhiều nhất			5CP có GTGD nhiều nhất		
Mã CK	Thay đổi	KL	Mã CK	Thay đổi	Giá trị	Mã CK	Thay đổi	KL	Mã CK	Thay đổi	Giá trị
ITA	-2.63%	10,373.1	HAG	4.15%	160.4	PVX	-1.79%	11,064.6	PVS	-1.15%	128.4
HAG	4.15%	7,171.7	PPC	6.79%	146.9	PVS	-1.15%	7,351.1	VCG	-2.29%	70.2
PPC	6.79%	6,333.2	CSM	3.05%	114.2	VCG	-2.29%	5,333.7	PVX	-1.79%	62.2
PVF	-6.10%	6,282.3	HPG	-3.75%	95.1	FLC	-2.82%	4,962.5	FLC	-2.82%	34.5
OGC	-3.51%	5,585.1	DRC	-2.63%	79.6	SHB	-1.43%	4,445.7	SHB	-1.43%	30.6
<i>(Đơn vị: Nghìn CP)</i>			<i>(Đơn vị: tỷ VND)</i>			<i>(Đơn vị: Nghìn CP)</i>			<i>(Đơn vị: tỷ VND)</i>		

5CP NĐTNN mua nhiều nhất			5CP NĐTNN bán nhiều nhất			5CP NĐTNN mua nhiều nhất			5CP NĐTNN bán nhiều nhất		
Mã CK	Thay đổi	KL	Mã CK	Thay đổi	KL	Mã CK	Thay đổi	KL	Mã CK	Thay đổi	KL
ITA	-2.63%	6,851.0	PVF	-6.10%	6,082.2	PVX	-1.79%	7,015.5	SCR	0.00%	140.0
PET	3.15%	2,155.0	OGC	-3.51%	5,010.2	PVS	0.00%	5,469.1	VND	0.00%	101.0
CSM	3.05%	2,155.0	HAG	4.15%	4,826.9	VCG	-3.03%	4,104.0	SHB	0.00%	12.6
VCB	-0.32%	839.5	STB	0.00%	3,603.7	PGS	1.60%	77.1	SDD	3.12%	10.0
HQC	2.86%	690.0	HPG	-3.75%	2,204.7	PVC	0.59%	50.0	SD9	1.14%	9.5
<i>(Đơn vị: nghìn CP)</i>			<i>(Đơn vị: nghìn CP)</i>			<i>(Đơn vị: nghìn CP)</i>			<i>(Đơn vị: nghìn CP)</i>		

Ghi chú: % thay đổi giá = (giá cao nhất trong phiên - giá thấp nhất trong phiên) / giá tham chiếu

KHUYẾN CÁO

Báo cáo này được phát hành bởi VietinBankSc. Các thông tin, nhận định trong báo cáo đều dựa trên các nguồn thông tin có sẵn, đã công bố ra công chúng được xem là đáng tin cậy và hợp pháp. Tuy nhiên, VietinBankSc không đảm bảo tính đầy đủ, chính xác của các thông tin này. Nhà đầu tư sử dụng báo cáo cần lưu ý các nhận định, dự báo trong báo cáo mang tính chủ quan của người viết. Nhà đầu tư tự chịu trách nhiệm về quyết định của mình.

Phòng Nghiên cứu- Phân tích

Tel: (84.4) 3974 7952

phantich@vietinbanksc.com.vn

Trụ sở chính

306 Bà Triệu, Hai Bà Trưng, Hà Nội

Tel: (84.4) 6278 0012

Chi nhánh Tp. Hồ Chí Minh

49 Tôn Thất Đạm, Q1, TP.HCM

Tel: (84.8) 3820 9987

Phòng GD Cao Thắng

Tầng trệt, số 41 Cao Thắng, Quận 3, TP. Hồ Chí Minh

Tel: (84.8) 3832 9972