

Khởi ngoại giữ nhịp cho thị trường

Dòng tiền từ khởi ngoại tiếp tục mang lại sự hưng phấn cho thị trường, đặc biệt đây lại là một phiên mà cả 2 sàn có sự đột biến lớn về dòng tiền. Lực cầu vẫn đang chứng tỏ sự hấp thụ tốt trước áp lực chốt lời ngày càng gia tăng.

Chỉ số 2 sàn đóng cửa trong sắc xanh, VN-Index tăng 0,74 điểm (0,15%), đóng cửa tại 501,57 điểm, KLGD đạt 112,3 triệu đơn vị. HNX-Index tăng 0,41 điểm (+0,67%), đóng cửa tại 61,93 điểm, KLGD đạt 51,6 triệu đơn vị. Tổng giá trị giao dịch trên cả 2 sàn đạt hơn 1800 tỷ đồng.

Thị trường mở cửa phiên đầu tuần tiếp tục giữ được sự tích cực đáng ghi nhận. Nhóm vốn hóa tuy không tăng mạnh nhưng vẫn đóng vai trò giữ nhịp khá tốt cho thị trường, trong khi dòng tiền vẫn hướng tập trung vào nhóm cổ phiếu có beta cao. Chỉ số VN-Index liên tục gia tăng với thanh khoản được cải thiện mạnh mẽ.

Chỉ số 2 sàn tiếp tục tăng lên mức cao mới cùng với kỷ lục về giá trị khớp lệnh trong mấy tháng trở lại đây vào đầu giờ chiều, dòng tiền hướng một sự chú ý đặc biệt vào nhóm cổ phiếu ngành bất động sản và xây dựng như ITA, HQC, ITC, DXG, DIG... Mặc dù, áp lực chốt lời ở cuối phiên đã khiến chỉ số 2 sàn thu hẹp đà tăng, nhưng với những diễn biến tích cực cùng đà mua ròng của khối ngoại như đã có tiếp tục được duy trì có thể sẽ giúp thị trường tiếp tục phục hồi.

Khối ngoại mua ròng 56 tỷ sàn HOSE, tập trung ở HAG (13,6 tỷ đồng), MSN (10,9 tỷ đồng), BVH (9,5 tỷ đồng), trong khi bán ròng mạnh ở GAS (10,1 tỷ đồng). Trên sàn HNX, khối ngoại cũng mua ròng khá mạnh với 14,8 tỷ đồng, tập trung chủ yếu ở SHB (11,6 tỷ đồng), PGS (1,3 tỷ đồng).

Tin nổi bật

- Chính phủ vừa đặt kế hoạch năm 2014-2015, phấn đấu đạt tốc độ tăng trưởng kinh tế bình quân khoảng 6%/năm. GDP bình quân đầu người khoảng 2.200 - 2.300 USD vào năm 2015. Giá tiêu dùng tăng khoảng 7%/năm. Kim ngạch xuất khẩu tăng bình quân 10%/năm. Tổng vốn đầu tư toàn xã hội bằng khoảng 31 - 32% GDP.

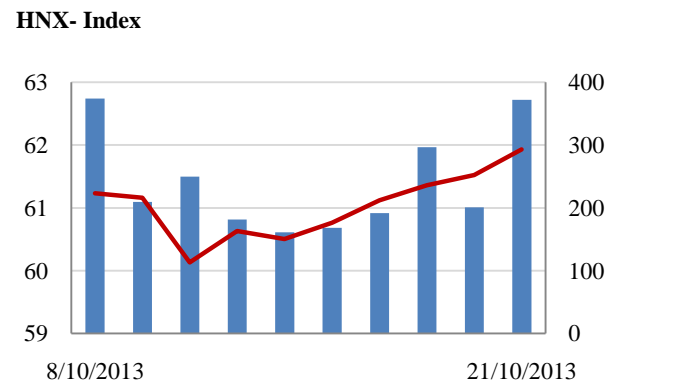
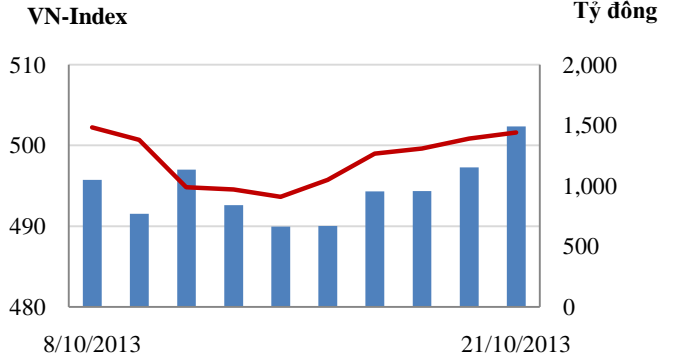
- Tổng kim ngạch xuất khẩu, nhập khẩu hàng hóa giữa Việt Nam với các thành viên ASEAN đạt 29,57 tỷ USD trong 9 tháng. Trong đó, riêng tháng 9/2013, các doanh nghiệp Việt Nam đã xuất khẩu gần 1,53 tỷ USD hàng hóa sang thị trường các nước thành viên Hiệp hội các quốc gia Đông Nam Á (ASEAN), giảm 4,3% so với tháng 8.

- Theo số liệu mới được Bộ Tài chính Mỹ công bố, nợ công Mỹ đã vượt trần 16,7 nghìn tỷ USD trước đó, lên mức 17,027 nghìn tỷ USD vào ngày 17/10.

CHỈ SỐ CHÍNH

	Tăng / Giảm		Khối lượng			Số lượng cổ phiếu		
	Điểm	%	KL	%	GDTT	Tăng	Giảm	Đứng
VN-Index	501.6	0.7	112.3	75.4%	2.6	152	66	86
HNX-Index	61.9	0.4	51.6	116.2%	1.9	131	65	186
VN30	561.3	1.9	28.3	47.3%	1.3	15	6	9
19 CP vốn hóa lớn nhất	398.8	1.4	14.8	13.3%	1.2	3	9	7
28 CP vốn hóa trung bình	174.7	2.2	58.1	67.4%	2.0	8	16	4
38 CP vốn hóa nhỏ	173.0	1.3	23.3	-33.0%	2.1	10	14	14
Ngân hàng	261.6	0.1	18.5	58.3%	0.0	2	9	6
Bất động sản (trừ VIC)	194.4	1.6	51.8	52.3%	0.0	17	26	15
Thực phẩm (trừ MSN)	611.0	9.3	3.4	271.4%	0.7	7	7	12

Giao dịch 10 phiên gần nhất



THẾ GIỚI

	Chỉ số	Tăng / Giảm điểm	%
Nhật: Nikkei 225	14,694	132.0	0.9%
Hong Kong: Hang Seng	23,438	98.1	0.4%

CHỈ SỐ VĨ MÔ

	Tháng 8	Tháng 9	Lũy kế
Tăng trưởng GDP (yoy)			5.14%
Lạm phát so hàng tháng	0.83%	1.06%	
Lạm phát so với cùng kỳ (năm)	7.50%	4.63%	6.83%
Chỉ số công nghiệp (% yoy)	4.40%	5.60%	5,4%
Xuất khẩu (triệu \$)	11,500	11,300	96,500
Nhập khẩu (triệu \$)	11,800	11,600	96,600
Thâm hụt thương mại (triệu \$)	- 300	- 300	- 100
FDI cam kết (triệu \$)	717	2,377	15,005
FDI giải ngân (triệu \$)	910	1,060	8,620

(Nguồn: Tổng cục Thống kê)

PHÂN TÍCH KỸ THUẬT- HOSE

VNINDEX tăng 0.74 điểm (+0.15%) lên 501.57 điểm. KLGD đạt gần 110 triệu cổ phiếu tăng mạnh 67% so với phiên trước. Thị trường tăng điểm trong cả phiên giao dịch với thanh khoản ở mức cao do nhóm cổ phiếu vừa và nhỏ khớp lệnh tăng mạnh. Nhóm cổ phiếu ngành Bất động sản vừa và nhỏ có mức tăng khá mạnh, nhiều cổ phiếu dư mua giá trần.

Khối ngoại tăng lượng giao dịch khi mua vào 248 tỷ đồng và bán ra 192 tỷ đồng, trong đó giao dịch thỏa thuận nội khối 130 tỷ đồng, VNM tiếp tục giao dịch thỏa thuận nội khối 88 tỷ đồng. Giao dịch trên sàn, khối ngoại mua vào mạnh ở HAG, MSN, CTG, BVH,... trong khi bán ra nhiều ở GAS, SBT, PPC. Việc mua ròng liên tiếp của khối ngoại là điểm tích cực, tạo tâm lý tốt cho nhà đầu tư.

Trên biểu đồ kỹ thuật, VNINDEX tăng điểm nhẹ với một cây nến Doji tiếp tục duy trì trên MA10 và MA20. Ngưỡng kháng cự 502 điểm vẫn khá chắc khi VNINDEX chưa vượt lên và giữ trên ngưỡng này. KLGD tăng mạnh cho thấy dòng tiền vẫn tích cực vào thị trường dù lực cung bán chốt lời lớn. Đường MA10, MA20 vẫn trong xu hướng đi lên đây là tín hiệu khá tích cực cho một xu thế tăng. Tín hiệu về MACD, RMO đang trong vùng mua, tiếp tục tăng lên ủng hộ xu thế tăng điểm. Những phiên tới nếu VNINDEX tăng vượt lên ngưỡng cản ngắn hạn tại 502 điểm thì khả năng sẽ tăng tiếp lên vùng kháng cự tiếp theo tại 510 điểm.

Khuyến nghị: Nhà đầu tư xem xét mua vào khi thị trường tiếp tục tăng và thanh khoản ở mức cao, ưu tiên những cổ phiếu dự kiến có KQKD Q3 tốt và chưa tăng nhiều. Thận trọng trong việc mua đuổi giá cao.

XU HƯỚNG THỊ TRƯỜNG

Ngắn hạn	Tăng điểm
Trung hạn	Trung tính
Dài hạn	Tăng điểm

CÁC NGƯỠNG KHÁNG CỰ VÀ HỖ TRỢ

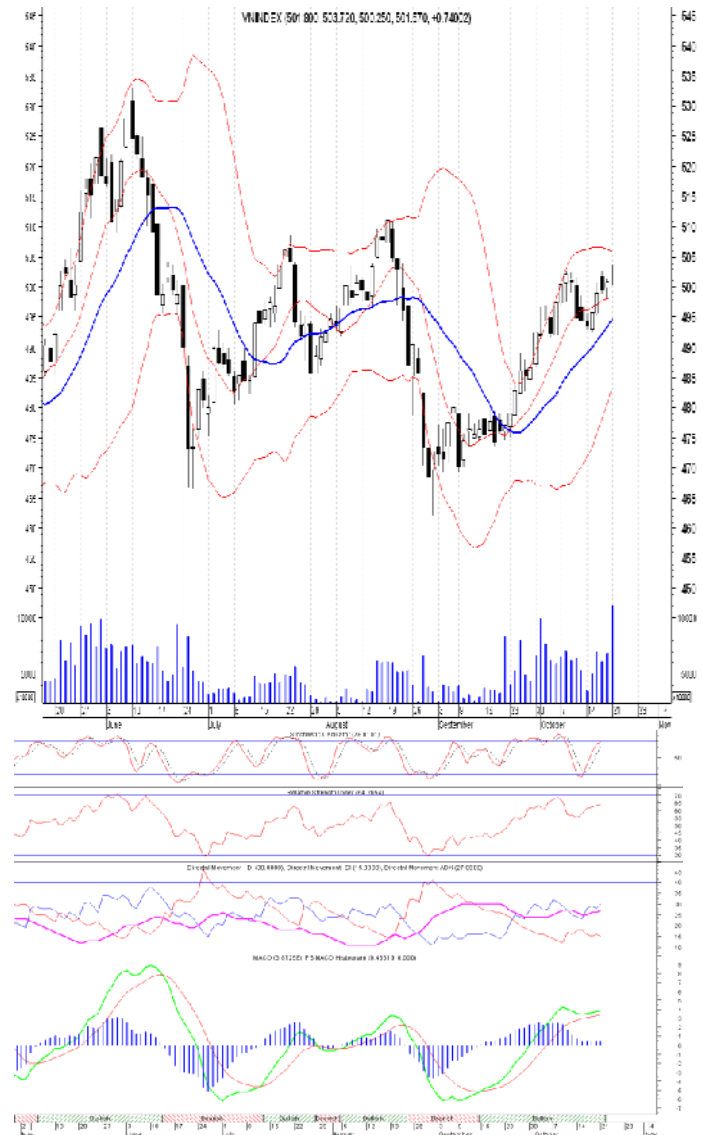
Kháng cự 1	510
Kháng cự 2	530
Vùng hỗ trợ 1	495
Vùng hỗ trợ 2	475

THÔNG TIN CẬP NHẬT TRÊN SÀN

- **BTP:** Doanh thu thuần quý 3 đạt 262 tỷ đồng, tăng 5% nâng lũy kế 9 tháng đầu năm lên 1.053 tỷ đồng, tăng 15% so với cùng kỳ. Lãi sau thuế của riêng quý 3 đạt hơn 10,5 tỷ đồng, tương đương bằng một nửa cùng kỳ năm 2012. Lũy kế 9 tháng đầu năm, BTP lãi gần 81 tỷ đồng, tăng 5% so với 9 tháng năm 2012.

- **BMP:** Theo tổng cục thuế TP.HCM, BMP bị phạt và truy thu 117 tỷ đồng tiền thuế. Trong đó, BMP bị truy thu 75 tỷ đồng thuế TNDN và phạt vi phạm hành chính 42 tỷ đồng trong đó phạt hành vi chậm nộp thuế 34,6 tỷ đồng, phạt hành vi khai sai dẫn đến thiếu thuế 7,5 tỷ đồng.

- **CSM:** quý 3 doanh thu tăng gần 45 tỷ đồng lên 805 tỷ đồng. Lãi gộp đạt 221 tỷ đồng, tăng mạnh so với mức 180 tỷ đồng cùng kỳ đã giúp lợi nhuận đạt 89 tỷ đồng, tăng 16% so với cùng kỳ. Lũy kế 9 tháng đầu năm, CSM đạt 2.333 tỷ đồng doanh thu thuần, tăng nhẹ so với 9 tháng năm 2012 nhưng lãi 9 tháng đạt gần 258 tỷ đồng, tăng 38% so với 9 tháng năm 2012.



GIAO DỊCH CỦA KHỐI NGOẠI

Khối ngoại mua ròng 56,5 tỷ đồng

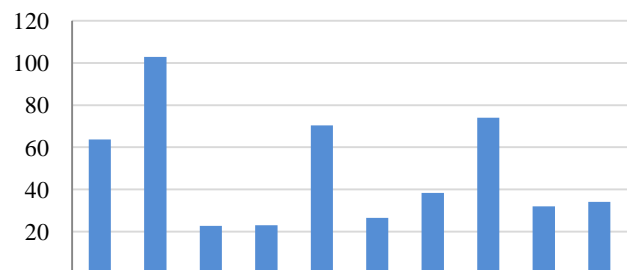
- Tổng mua: 248,8 tỷ đồng

Chủ yếu: HAG (13,6 tỷ), MSN (10,9 tỷ), BVH (9,5 tỷ)

- Tổng bán: 192,3 tỷ đồng

Chủ yếu: GAS (10,1 tỷ), SBT (5,4 tỷ), PPC (3,3 tỷ)

Mua/bán ròng của khối ngoại (tỷ đồng)



7/10/2013

18/10/2013

PHÂN TÍCH KỸ THUẬT- HNX

HNXINDEX tăng 0.41 điểm (+ 0.67%) lên 61.93 điểm. KLGĐ tăng mạnh lên 50 triệu cổ phiếu gấp 2.17 lần so với phiên trước. Thị trường linh hình đầu phiên và tăng mạnh hơn về cuối phiên, dòng tiền vào sàn Hà Nội khá tích cực, nhiều cổ phiếu tăng điểm và thanh khoản ở mức cao.

Khối ngoại mua ròng 15 tỷ đồng khi mua vào 21 tỷ đồng và bán ra 6 tỷ đồng. Giao dịch mua chủ yếu là SHB, PVS, PVX, PVS trong khi bán mạnh PVS, CTS.

HNXINDEX tiếp tục tăng với một cây nến trắng tiến lên dải trên của Bollinger Band. Đường MA10 và MA20 tiếp tục tăng lên cho thấy xu thế chung của thị trường đang khá tích cực. KLGĐ phiên hôm nay tăng cao trở lại cho thấy dòng tiền có dấu hiệu quan tâm hơn tới sàn Hà Nội. Đường MACD, RMO tiếp tục tăng lên và dần bỏ xa đường tín hiệu của nó, đường RSI đạt 65 và cách khá xa vùng quá mua do vậy khả năng tăng tiếp của HNXINDEX vẫn còn.

Khuyến nghị: Nhà đầu tư xem xét mua vào khi thị trường tiếp tục tăng và thanh khoản ở mức cao, ưu tiên những cổ phiếu dự kiến có KQKD Q3 tốt và chưa tăng nhiều.

XU HƯỚNG THỊ TRƯỜNG

Ngắn hạn	Tăng điểm
Trung hạn	Trung tính
Dài hạn	Tăng điểm

CÁC NGƯỠNG KHÁNG CỰ VÀ HỖ TRỢ

Kháng cự 1	67.0
Kháng cự 2	63.0
Vùng hỗ trợ 1	60.5
Vùng hỗ trợ 2	58.5

THÔNG TIN CẬP NHẬT TRÊN SÀN

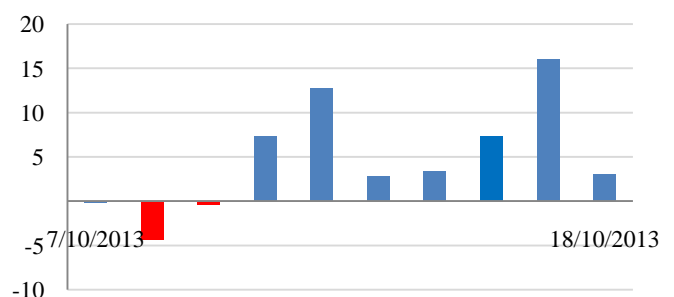
- **SLS:** Lợi nhuận sau thuế riêng quý 3 đạt 8,26 tỷ đồng, tăng hơn 29% so với cùng kỳ. Lũy kế 9 tháng đạt 49 tỷ đồng lợi nhuận, giảm 28% so với 9 tháng năm 2012
- **PVX:** Market Vectors ETF Trust nâng tỷ lệ sở hữu lên hơn 8%. Ngày giao dịch thay đổi tỷ lệ sở hữu: 16/10/2013.



GIAO DỊCH CỦA KHỐI NGOẠI

- Khối ngoại mua ròng 14,8 tỷ đồng
- Tổng mua: 21,4 tỷ đồng
 Chủ yếu: PGS (1,3 tỷ), SHB (11,6 tỷ), PVS (0,6 tỷ)
- Tổng bán: 6,6 tỷ đồng
 Chủ yếu: AAA (0,5 tỷ), DBC (1,3 tỷ), CTS (0,7 tỷ)

Mua/bán ròng của khối ngoại (tỷ đồng)



LỊCH TRẢ CỔ TỨC TIỀN MẶT TRÊN 2 SÀN

Ngày ĐKCC	Mã CK	Ngày thực hiện	Tỷ lệ cổ tức	Thị giá	Cổ tức/Thị giá	Sàn	Cổ tức năm
10/31/2013	PHR	11/26/2013	15.0%	31,500	4.8%	HOSE	2013
10/28/2013	ABT	11/8/2013	15.0%	38,600	3.9%	HOSE	2013
10/28/2013	DQC	11/11/2013	10.0%	26,700	3.7%	HOSE	2013
10/25/2013	SDE	11/11/2013	12.0%	7,500	16.0%	HNX	2010
10/24/2013	PXS	11/5/2013	7.5%	11,300	6.6%	HOSE	2013
10/24/2013	PVC	11/15/2013	10.0%	15,600	6.4%	HNX	2012
10/23/2013	GAS	11/15/2013	10.0%	65,500	1.5%	HOSE	2013
10/20/2013	NHS	11/20/2013	15.0%	11,500	13.0%	HOSE	2013
10/18/2013	LHC	10/31/2013	25.0%	50,800	4.9%	HNX	2013
10/18/2013	MBB	10/30/2013	8.0%	13,100	6.1%	HOSE	2013
10/18/2013	C21	11/6/2013	7.0%	15,000	4.7%	HOSE	2013
10/18/2013	DC4	10/31/2013	10.0%	6,000	16.7%	HNX	2012
10/17/2013	DAG	10/25/2013	13.9%	11,800	11.8%	HOSE	2012

HOSE

HNX

5CP TĂNG giá nhiều nhất			5CP GIẢM giá nhiều nhất			5CP TĂNG giá nhiều nhất			5CP GIẢM giá nhiều nhất		
Mã CK	Giá	Thay đổi	Mã CK	Giá	Thay đổi	Mã CK	Giá	Thay đổi	Mã CK	Giá	Thay đổi
ITD	4.6	6.98%	CCI	9.7	-6.73%	SHN	0.7	16.67%	SDG	19.8	-10.00%
NHS	12.3	6.96%	NHW	11.6	-6.45%	CJC	19.8	10.00%	VNF	12.9	-9.79%
C32	17.1	6.88%	RDP	14.6	-6.41%	NHC	16.5	10.00%	HLD	14.0	-9.68%
VRC	4.7	6.82%	EMC	4.7	-6.00%	HDA	9.9	10.00%	NIS	10.0	-9.09%
DRH	1.6	6.67%	VSI	5.0	-5.66%	NHA	4.4	10.00%	PCG	5.0	-9.09%
(Nghìn VND)			(Nghìn VND)			(Nghìn VND)			(Nghìn VND)		

5CP có KLKL nhiều nhất			5CP có GTGD nhiều nhất			5CP có KLKL nhiều nhất			5CP có GTGD nhiều nhất		
Mã CK	Thay đổi	KL	Mã CK	Thay đổi	Giá trị	Mã CK	Thay đổi	KL	Mã CK	Thay đổi	Giá trị
ITA	1.59%	11,272.1	VNM	0.00%	11.8	SHB	1.45%	6,575.7	SHB	1.45%	46.1
HQC	6.56%	5,522.8	ITA	1.59%	73.8	SCR	1.75%	6,240.6	SCR	1.75%	37.2
FLC	2.04%	5,144.0	REE	0.78%	63.2	VCG	1.11%	3,826.6	VCG	1.11%	35.6
HAR	-1.43%	4,379.1	HAG	0.89%	61.2	PVX	4.35%	3,226.7	KLS	1.20%	27.5
PVT	5.15%	3,889.8	FCN	-0.57%	58.9	KLS	1.20%	3,214.9	VND	2.17%	20.1
(Đơn vị: Nghìn CP)			(Đơn vị: tỷ VND)			(Đơn vị: Nghìn CP)			(Đơn vị: tỷ VND)		

5CP NĐTNN mua nhiều nhất			5CP NĐTNN bán nhiều nhất			5CP NĐTNN mua nhiều nhất			5CP NĐTNN bán nhiều nhất		
Mã CK	Thay đổi	KL	Mã CK	Thay đổi	KL	Mã CK	Thay đổi	KL	Mã CK	Thay đổi	KL
HAG	-0.82%	597.0	HQC	0.00%	420.0	SHB	-1.96%	1,651.0	CTS	-0.71%	101.7
CTG	-0.96%	358.7	SBT	1.64%	416.3	PVX	-1.45%	179.8	DBC	-0.61%	77.0
GMD	-1.69%	266.9	PPC	0.00%	164.3	ICG	4.76%	78.5	AAA	0.00%	28.6
ITA	1.64%	260.2	GAS	0.00%	155.9	VCG	3.80%	76.2	SCR	2.74%	8.7
BVH	0.00%	238.1	HBC	5.77%	134.4	PGS	0.00%	54.0	SDT	4.55%	4.0
(Đơn vị: nghìn CP)			(Đơn vị: nghìn CP)			(Đơn vị: nghìn CP)			(Đơn vị: nghìn CP)		

Ghi chú: % thay đổi giá = (giá cao nhất trong phiên - giá thấp nhất trong phiên) / giá tham chiếu

KHUYẾN CÁO

Báo cáo này được phát hành bởi VietinBankSc. Các thông tin, nhận định trong báo cáo đều dựa trên các nguồn thông tin có sẵn, đã công bố ra công chúng được xem là đáng tin cậy và hợp pháp. Tuy nhiên, VietinBankSc không đảm bảo tính đầy đủ, chính xác của các thông tin này. Nhà đầu tư sử dụng báo cáo cần lưu ý các nhận định, dự báo trong báo cáo mang tính chủ quan của người viết. Nhà đầu tư tự chịu trách nhiệm về quyết định của mình.

Phòng Nghiên cứu- Phân tích

Tel: (84.4) 3974 7952

phantich@vietinbanksc.com.vn

Trụ sở chính

306 Bà Triệu, Hai Bà Trưng, Hà Nội

Tel: (84.4) 6278 0012

Chi nhánh Tp. Hồ Chí Minh

49 Tôn Thất Đạm, Q1, TP.HCM

Tel: (84.8) 3820 9987

Phòng GD Cao Thắng

Tầng trệt, số 41 Cao Thắng, Quận 3, TP. Hồ Chí Minh

Tel: (84.8) 3832 9972