

HOSE 16/04/2015

VNINDEX 568.28 3.78 0.67%

KLGD 100,518,330 CP

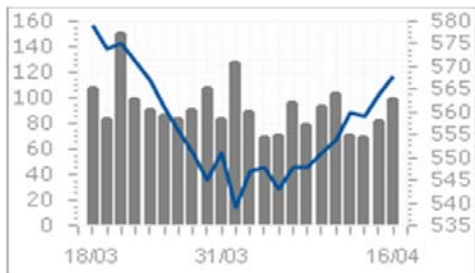
GTGD 1,826.50 Tỷ

GTR NDTNN 203.15 Tỷ

CP Tăng giá 103 CP

CP Giảm giá 85 CP

CP Đứng giá 116 CP



Tâm điểm

- ▶ **Lực cầu gia tăng giúp các chỉ số vượt qua vùng kháng cự**
- ▶ **Khối ngoại có phiên mua ròng ấn tượng hơn 220 tỷ đồng trên cả 2 sàn**
- ▶ **Phân tích kỹ thuật**
- ▶ **Nhận định thị trường**
- ▶ **Giao dịch của khối ngoại trên HOSE**
- ▶ **Diễn biến vĩ mô trong nước và tình hình doanh nghiệp**
- ▶ **Diễn biến vĩ mô thế giới**

HNX 16/4/2015

HNXINDEX 83.40 0.36 0.44%

KLGD 51,718,236 CP

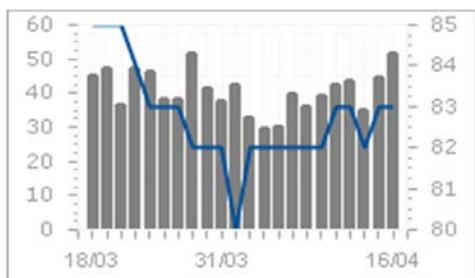
GTGD 729.54 Tỷ

GTR NDTNN 18.00 Tỷ

CP Tăng giá 102 CP

CP Giảm giá 73 CP

CP Đứng giá 204 CP



Thị trường / Ngành

Theo thị trường	Vốn hóa (tỷ)	P/E	P/B	ROE	ROA
HOSE	1,051,808	12.5	2.6	19.8%	10.0%
HNX	140,778	10.7	1.7	11.5%	4.5%
Toàn bộ thị trường	1,192,586	12.5	2.5	19.6%	9.5%

Theo ngành	Vốn hóa (tỷ)	P/E	P/B	ROE	ROA
Nhựa, cao su & sợi	7,242	8.7	0.9	9.2%	5.7%
Sản phẩm hóa dầu, Nông dược & Thép và sản phẩm thép	30,527	7.4	1.4	18.0%	9.5%
Khai khoáng	32,895	8.5	1.6	22.8%	10.2%
Vật liệu xây dựng & Nội thất	12,306	106.5	6.4	-4.9%	-4.1%
Xây dựng	27,509	10.7	1.5	15.8%	8.3%
Máy công nghiệp	36,556	14.3	1.2	9.1%	3.1%
Kho bãi, hậu cần và bảo dưỡng	8,214	6.8	1.1	18.1%	12.5%
Lốp xe	10,485	7.9	1.5	19.4%	14.1%
Nuôi trồng nông & hải sản	8,414	11.0	2.7	24.3%	10.9%
Thực phẩm	24,498	14.4	2.5	22.4%	8.4%
Dược phẩm	194,801	21.3	4.6	22.5%	15.9%
Phần mềm	15,077	11.8	2.5	21.3%	13.7%
Sản xuất & phân phối điện	17,119	10.4	2.1	21.3%	8.0%
Phân phối xăng dầu & khí đốt	30,650	6.7	1.4	23.4%	10.5%
Bảo hiểm nhân thọ	133,444	9.1	3.5	39.7%	26.3%
Môi giới chứng khoán	23,817	18.8	1.9	10.4%	2.5%
Ngân hàng	24,025	10.2	1.2	12.2%	8.0%
Bất động sản	295,314	13.6	1.6	11.0%	0.9%
Thiết bị và Dịch vụ Dầu khí	158,202	16.1	2.2	14.9%	4.0%
	28,632	6.2	1.3	22.3%	9.4%

VN30 & HNX30 INDEX

VN30 595.09 4.31 0.73%

HNX30 158.09 0.73 0.47%

Thống kê thị trường

- ▶ HOSE: Thống kê và nhận định thị trường
- ▶ HNX: Thống kê và nhận định thị trường
- ▶ Tổng hợp chỉ số ngành toàn thị trường

VietinBankSc

306 Ba Trieu

Hai Ba Trung

Hanoi

Vietnam

Tel: (844) 3974 7952

Fax: (844) 3974 1760

www.vietinbanksc.com.vn

Nhận định VietinbankSc

Nhận định:

Thị trường đã vượt qua được áp lực điều chỉnh trong phiên, lực cầu gia tăng khiến các chỉ số vượt vùng kháng cự. Khối ngoại đã tiếp tục mua ròng và có mức mua ròng ấn tượng trong phiên hôm nay. Các tín hiệu kỹ thuật khá tích cực, khi giá đã vượt qua được đường MA30 và cắt đường MA50. Giá dầu thế giới phục hồi là thông tin hỗ trợ thị trường trong đợt vừa rồi. Thị trường hiện tại đang thu hút dòng tiền vào các nhóm cổ phiếu dầu khí, ngân hàng, bất động sản và chứng khoán. Tuy nhiên nên cẩn thận hơn khi các chỉ số tiến gần tới mốc 585.

▶ **Tin doanh nghiệp**

Tin doanh nghiệp

Đạm Cà Mau: Lãi quý 1/2015 đạt 195 tỷ đồng

Ông Bùi Minh Tiến – Tổng giám đốc CTCP Phân bón Dầu khí Cà Mau (DCM) cho biết, trong quý 1/2015 doanh thu của công ty đạt trên 1,200 tỷ đồng, lợi nhuận 195 tỷ đồng. Theo ông Tiến, căn cứ vào Giấy phép kinh doanh do Sở KHĐT tỉnh Cà Mau cấp, DCM chính thức hoạt động từ ngày 15/01/2015. Vì vậy, kết quả kinh doanh quý 1/2015 của PVCFC cũng sẽ được tính ngày 15/01/2015 đến ngày 31/03/2015, cụ thể, doanh thu đạt trên 1,200 tỷ đồng, lợi nhuận 195 tỷ đồng. DCM xây dựng kế hoạch lợi nhuận năm 2015 là 659 tỷ đồng, tương đương với 12% lợi nhuận trên vốn chủ sở hữu. Tuy nhiên, với những khởi đầu thuận lợi trong quý 1/2015, chúng tôi kỳ vọng sẽ đạt mức lợi nhuận cao hơn so với kế hoạch.

AAA: Quý 1 công ty mẹ lỗ hơn 11 tỷ đồng do giá dầu giảm

CTCP Nhựa & Môi Trường Xanh An Phát (HNX: AAA) công bố BCTC công ty mẹ quý 1/2015 với mức lỗ hơn 11 tỷ đồng do ảnh hưởng mạnh từ giá dầu thế giới giảm. Theo đó, doanh thu trong kỳ của AAA chỉ gần 297 tỷ đồng, giảm gần 10% so với cùng kỳ năm trước. Điều này khiến lãi gộp công ty giảm đến 49% khi chỉ còn 20 tỷ đồng. Điều đáng chú ý là các khoản chi phí như lãi vay, chi phí bán hàng và quản lý đều tăng cao hơn so với quý 1/2014. Kết quả, AAA lỗ hơn 11 tỷ đồng trong khi cùng kỳ năm trước lãi hơn 11 tỷ đồng. Theo giải trình của AAA, quý 1/2015, công ty vẫn chịu ảnh hưởng nặng nề từ việc giá dầu thế giới giảm. Việc công ty phải giảm dần giá bán trong khi hợp đồng nhựa đầu vào được ký mua từ trước đã làm cho lợi nhuận sụt giảm mạnh. Ngoài ra, do có sự cạnh tranh mạnh từ Trung Quốc cộng với đó là sự suy thoái của nền kinh tế Châu Âu làm cho đồng EUR mất giá mà đây lại là thị trường chính của công ty nên các khách hàng có xu hướng chuyển một phần đơn hàng sang Trung Quốc và có sự hạn chế về giá mua. Tất cả những nguyên nhân trên đã làm công ty lỗ trong quý 1.

SSI - Thông qua mua tối đa 10 triệu cổ phiếu quỹ

CTCP Chứng khoán Sài Gòn (SSI) công bố nghị quyết Hội đồng quản trị thông qua việc mua cổ phiếu quỹ. SSI dùng thặng dư vốn cổ phần và lợi nhuận giữ lại đến 31/12/2014 để mua lại cổ phiếu quỹ.

Diễn biến vĩ mô trong nước

Việt Nam không còn là điểm đến “ưu ái” của đầu tư nước ngoài

50% doanh nghiệp FDI trước khi lựa chọn Việt Nam đã từng cân nhắc đầu tư vào các nước khác chủ yếu là Trung Quốc (20,5%), Thái Lan (18%) và Campuchia (13,9%). Đây là thông tin được đưa ra từ Báo cáo Chỉ số Năng lực cạnh tranh cấp tỉnh 2014 (CPI) vừa được Phòng Thương mại và Công nghiệp Việt Nam cùng Cơ quan Phát triển Quốc tế Hoa Kỳ (USAID) công bố sáng nay (ngày 16/4).

Xuất khẩu thủy sản sang Nga - Sẽ tăng trưởng

Các doanh nghiệp thủy sản đang nóng lòng chờ Hiệp định Thương mại tự do giữa Việt Nam và Liên minh Hải quan Nga, Belarus và Kazakhstan (VCUFTA) được ký kết chính thức. Bởi ngoài lợi ích về thuế, VCUFTA sẽ đem lại một loạt thỏa thuận về các hàng rào kỹ thuật theo đúng thông lệ quốc tế, giúp hàng Việt dễ dàng tiếp cận thị trường Nga.

Diễn biến vĩ mô thế giới

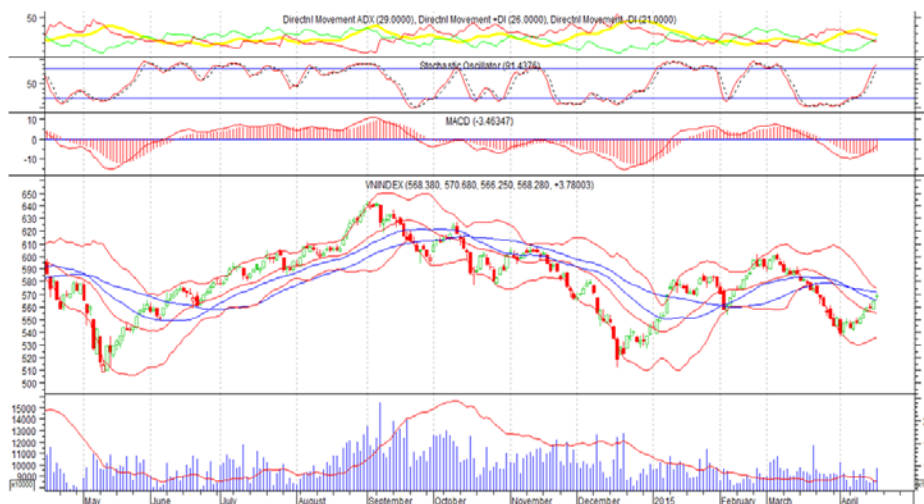
IMF cảnh báo Anh chưa thể sớm đạt mục tiêu cân bằng ngân sách

Quỹ Tiền tệ Quốc tế (IMF) vừa cảnh báo chính phủ tiếp theo ở Anh vẫn chưa thể đạt được mục tiêu cân bằng ngân sách vào cuối thập kỷ này do nguồn thu từ các loại thuế thấp hơn so với kỳ vọng. Trong báo cáo "Giám sát tài khóa" được công bố một năm hai lần, IMF dự báo nguồn thu từ các loại thuế của Anh sẽ thấp hơn so với ước tính của Chính phủ Anh. Do vậy, chính phủ do bất cứ đảng phái nào lãnh đạo sau cuộc tổng tuyển cử ngày 7/5 tới đây cũng tiếp tục phải đối mặt với tình trạng thâm hụt ngân sách cho đến cuối thập niên này.

HOSE 16/04/2015 VNINDEX 568.28 3.78 0.67% 100,518,330 CP 1,826.50 bil VND

Vùng kháng cự tiếp theo 585

-VN-INDEX đạt 568.28 điểm, tăng 3.78 điểm tương ứng tăng 1.05%. Nền Doji hình thành trên ngưỡng kháng cự Fibonacci 38.2% cho tín hiệu cảnh báo.
 - Đường Stochastic Oscillatc 14 tiếp tục tăng mạnh trên vùng quá bán đạt mức 91 cho thấy đà tăng vẫn khá mạnh.
 - MACD vẫn tiếp tục tăng mạnh và hướng dẫn về phía đường zero, giá đã cắt lên trên đường MA100, vượt qua đường MA30 cho tín hiệu mua
 - Đường +DI cắt lên trên -DI cho tín hiệu mua, đường ADX ở mức 29 cho thấy xu hướng tăng đang được củng cố



HOSE Top 5 theo KLGĐ

HHS	0.6 (3.2%)	6,810,940
FLC	0.1 (1.0%)	5,102,660
BID	0.6 (3.2%)	4,920,810
CII	0.2 (1.0%)	4,669,900
KBC	0.6 (3.7%)	3,936,090

HOSE Top 5 theo % tăng

AVF	0.1 (8.3%)	460,640
PVD	3.5 (7.0%)	2,112,660
HU1	0.5 (6.7%)	210
CDO	1.4 (6.6%)	2,004,210
TTP	1.4 (6.6%)	60

HOSE Top 5 theo % giảm

NVN	-0.1 (-7.1%)	10,510
SC5	-1.8 (-6.9%)	3,380
VNG	-0.8 (-6.8%)	4,500
DTA	-0.4 (-6.7%)	46,600
SAV	-0.7 (-6.3%)	20,550

HOSE Top 5 Mua ròng NDTNN

PVD	24.6 tỷ	462,340
BID	20.3 tỷ	1,060,150
HHS	19.2 tỷ	980,490
VCB	18.9 tỷ	512,740
KBC	16.6 tỷ	1,005,440

HOSE Top 5 Bán ròng NDTNN

HPG	-6.7 tỷ	148,270
VTF	-3.3 tỷ	114,670
NBB	-3.1 tỷ	137,310
VHG	-2.6 tỷ	232,630
CSM	-1.9 tỷ	46,500

GD NDTNN	KL Ròng	GT Ròng (tỷ)
HOSE	8,754,770	203.15

Nhận định / Bình luận thị trường

- ▶ Thị trường đã không chịu áp lực điều chỉnh ở vùng kháng cự, các cổ phiếu giao dịch sôi động, thanh khoản gia tăng đáng kể.
- ▶ Nhóm khai khoáng tiếp tục dẫn đầu về mức tăng 2.9%, tiếp đến là chứng khoán tăng 2.26%, bất động sản 1.49%, ngân hàng 1.41%...
- ▶ PVD tiếp tục dư mua trần với khối lượng lớn, CTG, BID lần lượt tăng 300đ, 600đ và vẫn tiếp tục thu hút dòng tiền, thanh khoản giao dịch ở mức cao
- ▶ Độ rộng thị trường gia tăng, chỉ số VS-Arms HOSE đạt mức 0.11 cho thấy tổng các mã tăng giá nhiều hơn các mã giảm giá, bên mua chiếm ưu thế so với bên bán.
- ▶ Khối ngoại mua ròng ấn tượng hơn 203 tỷ đồng giá trị, tập trung nhiều vào PVD, BID, HHS, VCB, KBC.... Bán ròng nhiều ở HPG, VTF, NBB, VHG, CSM...

HOSE - Top 10 theo vốn hóa

Mã CK	SLCPLH (triệu)	Giá (000')	Vốn hóa (tỷ)	P/E (lần)	P/B (lần)	ROE (%)	ROA (%)
GAS	1,894.4	67.5	127,871.87	9.1	3.6	40.7%	27.1%
VNM	1,000.1	108.0	108,012.81	18.0	5.5	32.6%	25.0%
VCB	2,665.0	37.3	99,405.26	21.2	2.3	10.7%	0.9%
VIC	1,454.6	48.1	69,964.10	20.8	3.4	18.1%	3.8%
CTG	3,723.4	18.4	68,510.64	11.8	1.2	10.5%	0.9%
MSN	735.8	79.5	58,496.75	54.8	3.9	7.3%	2.2%
BID	2,811.2	19.6	55,099.57	10.8	1.6	15.2%	0.8%
BVH	680.5	35.6	24,224.78	18.8	1.9	10.4%	2.5%
HPG	488.6	44.9	21,940.08	6.9	1.9	29.5%	13.9%
STB	1,142.5	18.4	21,022.21	9.5	1.2	12.6%	1.3%

HOSE - Cổ phiếu khuyến nghị theo dõi / mua / bán / nắm giữ

Mã CK	SLCPLH (triệu)	Giá (000')	Vốn hóa (tỷ)	P/E (lần)	P/B (lần)	Giá mục tiêu	Khuyến nghị
PVD	303.0	53.5	16,212.47	6.3	1.3	NA	TH.DOI
CTG	3,723.4	18.4	68,510.64	11.8	1.2	19.6	GIU
PVB	21.6	#N/A	#N/A	5.3	2.0	41.0	#N/A
FPT	343.9	48.8	16,782.04	10.3	2.1	NA	TH.DOI
HAG	789.9	20.7	16,350.92	11.0	1.1	29.5	MUA
GAS	1,894.4	67.5	127,871.87	9.1	3.6	NA	TH.DOI

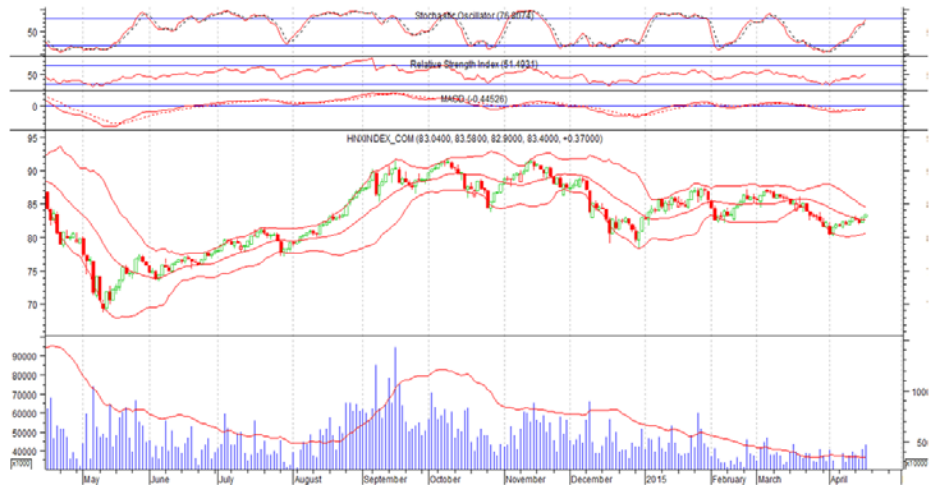
STT	Ma CK	Room NN	% NN	Giao dịch khớp lệnh				Giao dịch thỏa thuận			
				KL Mua	GT Mua	KL Ban	GT Ban	KL Mua	GT Mua	KL Ban	GT Ban
HOSE Top 25		Mua ròng NDTNN									
1	PVD	38,234,686	0.36%	947,450	50.56	485,110	25.94	20,000	1.07	20,000	1.07
2	BID	805,355,516	0.01%	1,075,250	20.59	15,100	0.29	-	-	-	-
3	HHS	46,282,348	0.07%	985,590	19.29	5,100	0.10	-	-	-	-
4	VCB	244,427,421	0.21%	556,380	20.49	43,640	1.61	220,460	8.12	220,460	8.12
5	KBC	96,883,164	0.29%	1,006,440	16.64	1,000	0.02	-	-	-	-
6	DPM	93,730,645	0.24%	587,690	18.04	90,920	2.79	-	-	-	-
7	HSG	7,176,823	0.42%	307,900	11.50	-	-	-	-	-	-
8	HAG	132,663,934	0.26%	507,710	10.53	18,300	0.38	-	-	-	-
9	KDC	51,634,102	28.88%	337,820	15.21	161,320	7.26	-	-	-	-
10	VIC	193,856,123	15.67%	293,710	14.15	133,000	6.41	-	-	-	-
11	STB	304,578,675	5.49%	420,390	7.72	21,500	0.40	-	-	-	-
12	CII	8,887,895	38.13%	344,260	7.29	1,900	0.04	-	-	-	-
13	DXG	27,786,508	22.77%	352,410	6.19	5,000	0.09	-	-	-	-
14	NLG	4,284,647	45.80%	56,490	1.11	-	-	200,000	4.00	-	-
15	SSI	49,245,081	35.17%	260,620	5.38	20,490	0.43	-	-	-	-
16	PNJ	190,277	48.75%	190,270	9.43	92,760	4.61	-	-	-	-
17	FLC	144,102,322	10.56%	456,010	4.84	8,700	0.09	-	-	-	-
18	ITA	301,339,706	13.06%	688,360	4.77	9,590	0.07	-	-	-	-
19	PPC	103,823,313	17.18%	137,290	3.38	-	-	-	-	-	-
20	EIB	54,056,524	25.62%	252,480	3.28	-	-	-	-	-	-
21	MSN	98,660,444	34.72%	39,790	3.21	1,000	0.08	46,000	3.71	46,000	3.71
22	GAS	886,561,230	2.22%	40,710	2.79	-	-	-	-	-	-
23	HDG	18,134,121	21.17%	95,250	2.67	-	-	-	-	-	-
24	VHC	20,844,148	26.44%	107,350	4.15	47,740	1.85	-	-	-	-
25	PVT	89,209,910	14.13%	141,310	1.87	1,000	0.01	-	-	-	-

HOSE Top 25		Bán ròng NDTNN									
1	HPG	38,367,662	41.15%	363,360	16.37	511,630	23.06	300,000	13.52	300,000	13.52
2	VTF	19,738,530	1.79%	20	0.00	-	-	-	-	114,690	3.33
3	NBB	5,916,438	38.86%	3,860	0.09	141,170	3.14	-	-	-	-
4	VHG	35,969,650	1.04%	-	-	232,630	2.56	-	-	-	-
5	CSM	20,064,992	19.18%	-	-	46,500	1.86	-	-	-	-
6	CNG	6,123,794	26.32%	63,470	2.00	103,810	3.27	900,000	28.35	900,000	28.35
7	IDI	41,726,147	0.20%	-	-	112,810	1.03	-	-	-	-
8	LCG	9,723,008	36.25%	-	-	127,640	0.98	-	-	-	-
9	SRC	8,081,302	4.66%	-	-	21,000	0.64	-	-	-	-
10	HT1	130,066,237	8.10%	170,590	3.57	200,000	4.18	-	-	-	-
11	BVH	168,800,212	24.19%	73,090	2.61	87,520	3.12	70,350	2.51	70,350	2.51
12	DHC	5,273,265	15.39%	10	0.00	23,070	0.50	-	-	-	-
13	KMR	819	49.00%	-	-	68,170	0.40	-	-	-	-
14	TSC	7,532,768	1.36%	-	-	13,000	0.29	-	-	-	-
15	BIC	29,109,889	10.81%	4,270	0.07	18,370	0.32	-	-	-	-
16	LSS	26,109,328	11.70%	-	-	25,870	0.22	-	-	-	-
17	PHR	24,315,300	19.09%	1,000	0.02	10,000	0.21	-	-	-	-
18	VNL	3,897,700	5.69%	-	-	7,500	0.18	-	-	-	-
19	HQC	92,110,198	2.94%	-	-	25,000	0.16	-	-	-	-
20	CCL	12,134,900	0.46%	-	-	35,000	0.14	-	-	-	-
21	FMC	8,910,355	4.45%	-	-	4,970	0.13	-	-	-	-
22	TNT	3,854,560	3.65%	120	0.00	22,520	0.12	-	-	-	-
23	QBS	15,656,990	0.07%	-	-	10,000	0.12	-	-	-	-
24	HAI	42,099,135	0.61%	-	-	10,000	0.11	-	-	-	-
25	ITC	15,152,252	27.07%	-	-	12,500	0.10	-	-	-	-

HNX 16/04/2015 HNX-Index 83.40 0.36 0.44% 51,718,236 CP 729.54 bil. VND

Nếu thị trường tiếp tục tăng, vùng kháng cự HNX là 84 điểm

- HNX-INDEX đạt 83.03 điểm, tăng 0.83 điểm tương ứng tăng 1.01%. Cây nến xanh đưa chỉ số vượt lên trên đường MA20 cho tín hiệu mua.
- Đường Stochastic Oscillator 14 tiếp tục tăng mạnh hướng lên vùng quá bán.
- ADX vẫn ở mức 37 cho thấy xu hướng hiện tại vẫn tiếp diễn
- MACD tiếp tục tăng nhẹ và vẫn ở dưới đường zero
- Đường giá hôm nay đã chạm đường MA30 nếu giá tiếp tục đi lên thì MA50 là vùng kháng cự tiếp tương ứng với mức 84 điểm



HNX Top 5 theo KLGD

KLF	0 (0.0%)	4,275,510
PVS	0.3 (1.2%)	3,490,550
ITQ	-1.6 (-9.9%)	2,987,550
FIT	-0.1 (-0.7%)	2,654,490
HUT	0.5 (3.2%)	2,530,670

HNX Top 5 theo % tăng

BST	1.3 (10.0%)	200
CX8	0.5 (10.0%)	100
C92	1 (9.9%)	100
SDC	2.5 (9.7%)	100
KSK	0.3 (9.7%)	222,400

HNX Top 5 theo % giảm

PSD	-5.1 (-10.0%)	5,200
VNF	-5.7 (-9.9%)	320
ITQ	-1.6 (-9.9%)	2,987,550
SDU	-1.1 (-9.6%)	1,300
TV4	-1.3 (-9.4%)	2,000

HNX Top 5 Mua ròng NDTNN

HUT	7,6 tỷ	482,500
SHB	5,5 tỷ	641,500
VCG	3,1 tỷ	236,100
VND	2,1 tỷ	192,500
KLS	2,0 tỷ	214,800

HNX Top 5 Bán ròng NDTNN

DBC	-3,7 tỷ	131,400
LAS	-2,3 tỷ	72,100
PVS	-0,3 tỷ	9,100
NST	-0,2 tỷ	18,900
PGS	-0,2 tỷ	9,600

GD NDTNN	KL Ròng	GT Ròng (tỷ)
HNX	1,757,760	18.00

Nhận định / Bình luận thị trường

- ▶ Thị trường có rung lắc mạnh song tâm lý nhà đầu tư đã ổn định hơn, hoạt động mua - bán trở nên sôi động, dòng tiền chảy mạnh giúp thanh khoản gia tăng.
- ▶ Các cổ phiếu vốn hóa lớn đều duy trì trên tham chiếu như SHB tăng 100đ, PVS tăng 300đ, BVS tăng 200đ VCG, ACB tham chiếu...
- ▶ KLF tiếp tục dẫn đầu về thanh khoản với 4.2 triệu, tiếp đến PVS với 3.5 triệu, ITQ gần 3 triệu, FIT hơn 2.6 triệu đơn vị và HUT đạt 2.5 triệu....
- ▶ Chỉ số VS-Arm HNX ở mức 0.64 cho thấy các mã tăng giá nhiều hơn các mã giảm giá, bên mua chiếm ưu thế so với bên bán.
- ▶ Khối ngoại tiếp tục mua ròng ở HNX với hơn 18 tỷ đồng giá trị, tập trung nhiều HUT, SHB, VCG, VND, KLS... Bán ròng nhiều DBC, LAS, PVS, NST, PGS...

HNX - Top 10 theo vốn hóa

Mã CK	SLCPLH (triệu)	Giá (000')	Vốn hóa (tỷ)	P/E (lần)	P/B (lần)	ROE	ROA
ACB	896.3	16.5	14,788.52	15.6	1.2	7.6%	0.6%
PVS	446.7	25.5	11,390.86	6.2	1.2	20.6%	7.2%
SQC	107.3	80.0	8,583.92	69.6	8.6	-10.7%	-8.5%
SHB	886.1	8.6	7,620.32	9.5	0.7	7.6%	0.5%
VCG	441.7	13.0	5,742.24	18.8	1.0	5.3%	1.3%
OCH	200.0	24.6	4,920.00	182.4	2.4	1.3%	0.7%
PVI	225.2	19.2	4,323.04	15.5	0.7	4.5%	1.8%
VNR	131.1	23.8	3,119.61	9.4	1.2	13.2%	6.3%
NTP	56.3	49.8	2,805.70	6.7	1.9	24.2%	14.8%
FIT	178.4	14.1	2,515.79	5.5	1.4	30.9%	21.6%

HNX - Cổ phiếu khuyến nghị theo dõi / mua / bán / nắm giữ

Mã CK	SLCPLH (triệu)	Giá (000')	Vốn hóa (tỷ)	P/E (lần)	P/B (lần)	Giá mục tiêu	Khuyến nghị
VCG	441.7	13.0	5,742.24	18.8	1.0	NA	TH.DOI
CMI	10.0	14.4	144.00	5.6	0.9	NA	TH.DOI
PVS	446.7	25.5	11,390.86	6.2	1.2	NA	TH.DOI
CEO	68.6	12.8	878.39	5.7	1.9	NA	TH.DOI
SCR	187.7	7.5	1,407.65	44.0	0.6	NA	TH.DOI
SHB	886.1	8.6	7,620.32	9.5	0.7	NA	TH.DOI

- ▶ **Nguyễn Hữu Quang** **Giám đốc Nghiên cứu & Tư vấn Đầu tư**
quangnh@vietinbanksc.com.vn

- ▶ **Đặng Trần Hải Đăng** **Phó trưởng bộ phận Nghiên cứu & Tư vấn Đầu tư**
dangdth@vietinbanksc.com.vn
- Tư vấn đầu tư

- ▶ **Trịnh Thị Thu Phương** thuphuong@vietinbanksc.com.vn
- Tổng hợp thông tin vĩ mô
- Phân tích kỹ thuật
- Nhận định, bình luận thị trường

- ▶ **Nguyễn Thu Hằng** hangntt@vietinbanksc.com.vn
- Ngân hàng
- Dược phẩm
- Phân bón
- Nước giải khát

- ▶ **Vũ Ánh Nguyệt** nguyetva@vietinbanksc.com.vn
- Cao su
- Thủy sản
- Dệt may
- Mía đường

Bản báo cáo này được chuẩn bị cho mục đích duy nhất là cung cấp thông tin và không nhằm đưa ra bất kỳ đề nghị hay hướng dẫn mua bán chứng khoán cụ thể nào. Các quan điểm và khuyến cáo được trình bày trong bản báo cáo này không tính đến sự khác biệt về mục tiêu, nhu cầu, chiến lược và hoàn cảnh cụ thể của từng nhà đầu tư. Ngoài ra, nhà đầu tư cũng ý thức có thể có các xung đột lợi ích ảnh hưởng đến tính khách quan của bản báo cáo này. Nhà đầu tư nên xem báo cáo này như một nguồn tham khảo khi đưa ra quyết định đầu tư và phải chịu toàn bộ trách nhiệm đối với quyết định đầu tư của chính mình. VietinBankSc tuyệt đối không chịu trách nhiệm đối với toàn bộ hay bất kỳ thiệt hại nào, hay sự kiện bị coi là thiệt hại, đối với việc sử dụng toàn bộ hoặc từng phần thông tin hay ý kiến nào của bản báo cáo này.

Toàn bộ các quan điểm thể hiện trong báo cáo này đều là quan điểm cá nhân của người phân tích. Không có bất kỳ một phần thu nhập nào của người phân tích liên quan trực tiếp hoặc gián tiếp đến các khuyến cáo hay quan điểm cụ thể trong bản báo cáo này.

Thông tin sử dụng trong báo cáo này được VietinBankSc thu thập từ những nguồn mà chúng tôi cho là đáng tin cậy. Tuy nhiên, chúng tôi không đảm bảo rằng những thông tin này là hoàn chỉnh hoặc chính xác. Các quan điểm và ước tính trong đánh giá của chúng tôi có giá trị đến ngày ra báo cáo và có thể thay đổi mà không cần báo cáo trước.

Bản báo cáo này được giữ bản quyền và là tài sản của VietinBankSc. Mọi sự sao chép, chuyển giao hoặc sửa đổi trong bất kỳ trường hợp nào mà không có sự đồng ý của VietinBankSc đều trái luật.

Bản quyền thuộc VietinBankSc, 2013. Vui lòng trích nguồn khi sử dụng các thông tin trong bản báo cáo này.