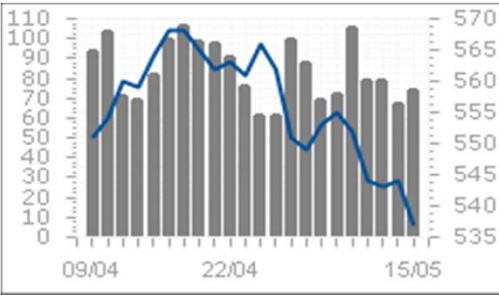


HOSE 15/05/2015

VNINDEX	537.44	-6.25	-1.15%
KLGD	74,945,168	CP	
GTGD	1,072.69	Tỷ	
GTR NDTNN	-	18.53	Tỷ
CP Tăng giá	60	CP	
CP Giảm giá	167	CP	
CP Đứng giá	77	CP	

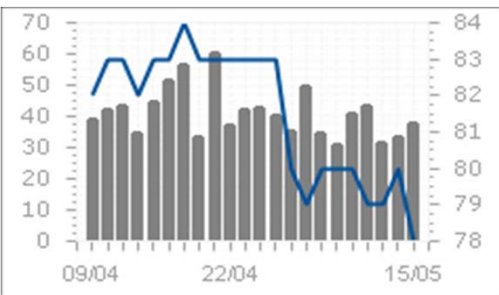


Tâm điểm

- ▶ Áp lực bán gia tăng, thị trường tiếp tục dò đáy
- ▶ Khối ngoại bán ròng trên HOSE, tiếp tục mua ròng nhẹ trên HNX
- ▶ Phân tích kỹ thuật
- ▶ Nhận định thị trường
- ▶ Giao dịch của khối ngoại trên HOSE
- ▶ Diễn biến vĩ mô trong nước và tình hình doanh nghiệp
- ▶ Diễn biến vĩ mô thế giới

HNX 15/5/2015

HNXINDEX	78.21	-1.34	-1.69%
KLGD	37,942,716	CP	
GTGD	419.54	Tỷ	
GTR NDTNN	6.00	Tỷ	
CP Tăng giá	59	CP	
CP Giảm giá	136	CP	
CP Đứng giá	184	CP	



Thị trường / Ngành

Thị trường / Ngành	Vốn hóa (tỷ)	P/E	P/B	ROE	ROA
Theo thị trường					
HOSE	1,010,956	12.0	2.5	19.6%	9.8%
HNX	136,192	10.2	1.7	11.2%	4.4%
Toàn bộ thị trường	1,147,148	12.0	2.4	19.4%	9.4%

Theo ngành

Nhựa, cao su & sợi	7,223	8.5	0.9	9.6%	5.8%
Sản phẩm hóa dầu, Nông dược &	30,176	7.3	1.3	17.6%	9.4%
Thép và sản phẩm thép	29,915	8.4	1.4	19.2%	9.7%
Khai khoáng	11,978	93.5	6.5	-5.8%	-4.5%
Vật liệu xây dựng & Nội thất	26,210	8.8	1.5	18.3%	9.1%
Xây dựng	35,584	13.1	1.2	8.2%	3.1%
Máy công nghiệp	7,998	6.6	1.1	18.1%	12.4%
Kho bãi, hậu cần và bảo dưỡng	11,535	8.4	1.4	18.7%	13.6%
Lốp xe	8,171	11.1	2.5	23.2%	10.4%
Nuôi trồng nông & hải sản	22,153	14.3	2.6	23.8%	8.5%
Thực phẩm	189,232	20.7	4.4	22.4%	15.8%
Dược phẩm	14,091	10.9	2.2	20.3%	13.7%
Phần mềm	17,214	10.0	2.0	21.2%	8.1%
Sản xuất & phân phối điện	29,748	7.3	1.4	21.0%	9.9%
Phân phối xăng dầu & khí đốt	123,000	8.3	3.2	39.6%	26.2%
Bảo hiểm nhân thọ	22,796	18.1	1.9	10.3%	2.5%
Môi giới chứng khoán	22,086	11.2	1.1	10.6%	6.8%
Ngân hàng	288,370	13.3	1.6	11.0%	0.9%
Bất động sản	150,558	14.8	2.2	14.9%	4.1%
Thiết bị và Dịch vụ Dầu khí	29,070	6.3	1.2	21.9%	9.3%

VN30 & HNX30 INDEX

VN30	561.87	-8.02	-1.41%
HNX30	146.26	-2.86	-1.92%

Thống kê thị trường

- ▶ HOSE: Thống kê và nhận định thị trường
- ▶ HNX: Thống kê và nhận định thị trường
- ▶ Tổng hợp chỉ số ngành toàn thị trường

Nhận định VietinbankSc

Nhận định:

1. Thị trường phiên cuối tuần rơi vào vùng hỗ trợ, khả năng nếu vùng hỗ trợ bị xuyên thủng thì thị trường có thể tiếp tục giảm.

Kháng cự mạnh 560-565

Hỗ trợ 520-500

2.Chiến lược đầu tư:

- Việc đầu tư vào các cổ phiếu đầu cơ sẽ khá rủi ro trong giai đoạn thị trường đang đi ngang, do vậy nhà đầu tư nên hạn chế giao dịch, giảm bớt tỷ trọng margin vào những phiên hồi phục.

- Đối với những cổ phiếu cơ bản tốt có thể tham gia bắt đáy và nắm giữ khi giảm về vùng hỗ trợ

▶ **Tin doanh nghiệp**

Tin doanh nghiệp

PVX: Quý 1 lãi gần 5 tỷ, tồn kho tăng hơn 1,200 tỷ, dòng tiền thuần âm 900 tỷ

Tổng CTCP Xây Lắp Dầu Khí Việt Nam (HNX: PVX) vừa công bố BCTC hợp nhất quý 1/2015 với lãi ròng công ty mẹ gần 5 tỷ đồng. Song, giá trị tồn kho trong kỳ lại tăng mạnh và lưu chuyển tiền thuần bị âm gần 900 tỷ đồng.

HVG: Quý 1 lãi ròng giảm tới 65%, tiền mặt tăng mạnh

CTCP Hùng Vương (HOSE: HVG) vừa báo kết quả kinh doanh hợp nhất quý 1/2015 giảm mạnh so với cùng kỳ 2014. Doanh thu thuần giảm 16.5% khi ở mức 3,120 tỷ đồng, bằng 22% kế hoạch. Lãi gộp cũng giảm mạnh 45%, còn 208 tỷ đồng. Trong khi đó hoạt động tài chính âm 56 tỷ đồng, cao hơn mức 45 tỷ của cùng kỳ. Tính đến thời điểm cuối tháng 3/2015, tiền mặt của HVG tăng gấp đôi đầu năm lên mức 829 tỷ đồng. Hàng tồn kho tương đương đầu kỳ với gần 3,009 tỷ đồng. Vay nợ ngắn hạn ở mức 4,430 tỷ đồng, dài hạn là 688 tỷ đồng, đều không chênh nhiều so với đầu kỳ.

HAG: Biên lãi gộp quý 1 giảm, nợ phải trả hơn 25,000 tỷ đồng

Nhờ khoản lãi khác tăng đột biến đến 156 tỷ đồng đã giúp lãi ròng hợp nhất quý 1/2015 của CTCP Hoàng Anh Gia Lai (HOSE: HAG) chỉ giảm nhẹ gần 2% so với cùng kỳ 2014. Đồng thời, tính tới thời điểm kết thúc quý 1/2015, khoản mục nợ phải trả của HAG đã tăng đáng kể từ 20,929 tỷ đồng lên 25,116 tỷ đồng. Tỷ lệ nợ trên tổng nguồn vốn đạt gần 63%. Trong cơ cấu nợ của HAG, nợ ngắn hạn lên mức gần 11,900 tỷ đồng, tăng hơn 2,600 tỷ đồng so với đầu năm đồng thời vượt tổng tài sản ngắn hạn tại cùng thời điểm.

Masan đạt 3.584 tỷ đồng doanh thu quý 1, tăng gần 32% so với cùng kỳ

Lợi nhuận thuần quý 1/2015 đạt 57 tỷ đồng, tăng hơn 150% so với cùng kỳ trong đó phần lợi nhuận thuần phân bổ cho chủ sở hữu công ty đạt 4,35 tỷ đồng (cùng kỳ lỗ 107 tỷ đồng) trong khi cổ đông không kiểm soát đạt hơn 53 tỷ đồng.

Nhựa Bình Minh (BMP): Quý 1 EPS đạt 2.378 đồng

Công ty Cổ phần Nhựa Bình Minh (mã CK: BMP) công bố BCTC quý 1/2015 hợp nhất. Doanh thu thuần đạt 581,48 tỷ đồng tăng trưởng 16% so với cùng kỳ năm ngoái. Tỷ trọng giá vốn hàng bán trong doanh thu thuần giảm nên lợi nhuận gộp đạt 177,2 tỷ đồng tăng mạnh 24,8% so với quý 1/2014. Sau khi trừ các khoản chi phí, BMP lãi ròng 108,13 tỷ đồng tăng 29,5% so với cùng kỳ tương đương EPS đạt 2.378 đồng.

Diễn biến vĩ mô thế giới

Ngân hàng trung ương Nhật Bản lạc quan về mục tiêu lạm phát

Thống đốc Ngân hàng trung ương Nhật Bản (BoJ) Haruhiko Kuroda ngày 15/5 bày tỏ tự tin sẽ đạt mục tiêu lạm phát 2%, mặc dù một số diễn biến bất ngờ như giá dầu thô thế giới sụt giảm và chỉ tiêu tiêu dùng trong nước thấp hơn kỳ vọng. Theo ông Kuroda, cùng với các chính sách của chính phủ, biện pháp nới lỏng tiền tệ mạnh mẽ của BoJ trong vòng hai năm qua đã thành công trong việc giúp làm chuyển biến tâm lý của người tiêu dùng, vốn bị đè nặng bởi tình trạng giảm phát.

Bất chấp một số diễn biến bất ngờ, ông Kuroda cảm thấy tự tin về bức tranh phát triển kinh tế trong hai năm qua, giống như những gì mà BoJ đã hoạch định. Trong nỗ lực của chính phủ nhằm khôi phục "thể trạng" tài khóa, Thống đốc Kuroda cho biết BoJ đã có bước đi đầu tiên nhằm giảm một nửa tỷ lệ thâm hụt cán cân ngân sách chủ chốt/GDP danh nghĩa của Nhật Bản trong tài khóa 2015, so với mức tương ứng của tài khóa 2010./.

HOSE 15/05/2015 VNINDEX 537.44 -6.25 -1.15% 74,945,168 CP 1,072.69 bil VND

Áp lực bán gia tăng, thị trường tiếp tục dò đáy

-VN-INDEX đạt 537.44 điểm, giảm 6.25 điểm tương ứng giảm 1.15%. Nền Bearish Beld Hold hình thành

- Chỉ số Stochastic Oscillator tiếp tục giảm mạnh từ 15 xuống 10 nằm sâu trong vùng quá bán.

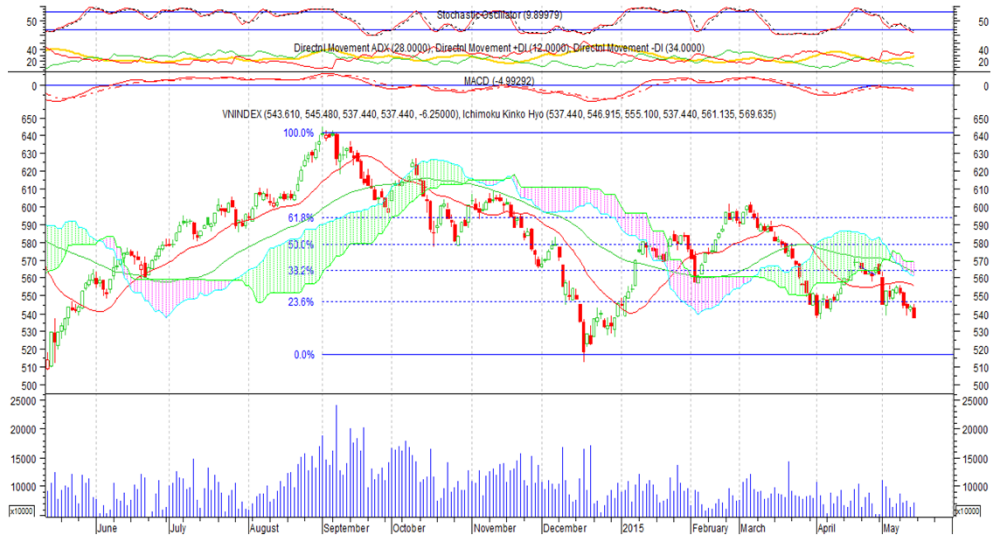
- MACD tiếp tục giảm và đi xa đường zezo

- Khả năng thị trường sẽ test lại vùng hỗ trợ của Fibonacci rồi bật tăng trở lại hoặc giảm về vùng hỗ trợ 535

- Thị trường vẫn tiếp tục sideway trong biên độ hẹp:

+ Ngưỡng hỗ trợ 535-540,

+Kháng cự 560-565



HOSE Top 5 theo KLGD

OGC	-0.2 (-6.9%)	5,824,760
FLC	-0.4 (-4.1%)	5,147,790
CII	0 (0.0%)	3,522,550
GTN	0.6 (5.7%)	2,976,570
PDR	0.8 (4.5%)	2,929,340

HOSE Top 5 theo % tăng

DAG	1.3 (6.9%)	474,850
TTP	1.8 (6.8%)	188,900
SBT	0.7 (6.7%)	502,910
VNL	1.6 (6.7%)	500
BHS	0.6 (6.3%)	661,800

HOSE Top 5 theo % giảm

PET	-2.9 (-15.2%)	388,080
AVF	-0.1 (-11.1%)	2,055,520
GSP	-1.2 (-9.0%)	32,470
OGC	-0.2 (-6.9%)	5,824,760
HOT	-2.3 (-6.9%)	20

HOSE Top 5 Mua ròng NDTNN

BID	7.0 tỷ	403,320
CTG	6.5 tỷ	368,890
VSH	2.7 tỷ	194,840
DPM	2.5 tỷ	83,020
DQC	2.3 tỷ	39,160

HOSE Top 5 Bán ròng NDTNN

HAG	-21.0 tỷ	- 1,158,430
KDC	-8.8 tỷ	- 220,210
HPG	-6.6 tỷ	- 250,610
PVD	-5.7 tỷ	- 108,550
MWG	-4.1 tỷ	- 54,450

GD NDTNN	KL Ròng	GT Ròng (tỷ)
HOSE	-275,740	- 18.53

Nhận định / Bình luận thị trường

- ▶ Áp lực bán ra tiếp tục lấn lướt so với sức mua vào. Tiền vào thị trường thận trọng, thanh khoản tiếp tục duy trì ở mức thấp
- ▶ Cổ phiếu vốn hóa lớn mất điểm mạnh kéo chỉ số giảm sâu vào cuối phiên. MSN giảm 2000đ, GAS giảm 1000đ, VIC giảm 400đ, BVH giảm 200đ...
- ▶ Thanh khoản trên 2 sàn ẽo ượt do tâm lý nhà đầu tư muốn mua thấp bán cao, cổ phiếu lớn phân hóa mạnh, cổ phiếu giảm điểm chiếm ưu thế.
- ▶ OGC lại tiếp tục giảm điểm với thanh khoản dẫn đầu đạt 5.8 triệu đơn vị, tiếp đến FLC 5.1 triệu, CII 3.5 triệu, GTN 2.9 triệu, PDR đạt 2.9 triệu....
- ▶ Khối ngoại bán ròng hơn 18 tỷ đồng giá trị. Bán mạnh HAG, KDC, HPG, PVD, MWG...Mua ròng BID, CTG, VSH, DPM, DQC...

HOSE - Top 10 theo vốn hóa

Mã CK	SLCPLH (triệu)	Giá (000')	Vốn hóa (tỷ)	P/E (lần)	P/B (lần)	ROE	ROA
GAS	1,894.4	61.0	115,558.28	8.3	3.3	40.7%	27.1%
VNM	1,000.1	105.0	105,012.45	17.3	5.3	32.6%	25.0%
VCB	2,665.0	38.4	102,336.78	22.1	2.3	10.7%	0.9%
VIC	1,457.8	47.0	68,517.73	20.8	3.4	18.1%	3.8%
CTG	3,723.4	17.4	64,787.24	11.4	1.2	10.5%	0.9%
MSN	735.8	78.0	57,393.03	54.5	3.9	7.3%	2.2%
BID	2,811.2	17.3	48,633.81	9.8	1.5	15.2%	0.8%
BVH	680.5	33.2	22,591.65	18.1	1.9	10.3%	2.5%
HPG	732.9	26.1	19,129.91	6.6	1.6	25.2%	13.7%
STB	1,142.5	16.4	18,737.19	8.7	1.2	12.6%	1.3%

HOSE - Cổ phiếu khuyến nghị theo dõi / mua / bán / nắm giữ

Mã CK	SLCPLH (triệu)	Giá (000')	Vốn hóa (tỷ)	P/E (lần)	P/B (lần)	Giá mục tiêu	Khuyến nghị
PVD	303.0	50.5	15,303.36	6.6	1.4	NA	TH.DOI
CTG	3,723.4	17.4	64,787.24	11.4	1.2	19.6	MUA
HAG	789.9	17.5	13,823.24	9.5	1.0	24.0	MUA
FPT	343.9	49.1	16,885.21	10.0	2.0	NA	TH.DOI
BID	2,811.2	17.3	48,633.81	9.8	1.5	NA	TH.DOI
GAS	1,894.4	61.0	115,558.28	8.3	3.3	NA	TH.DOI

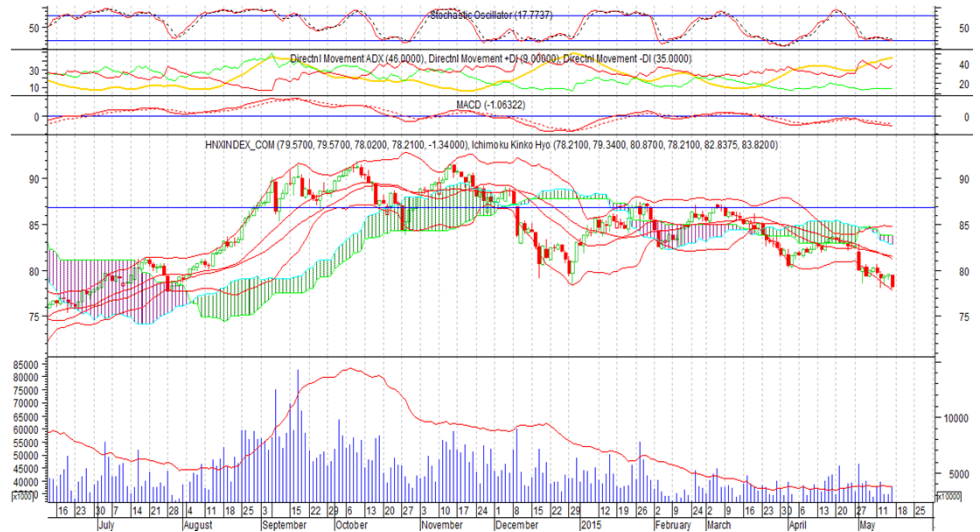
STT	Ma CK	Room NN	% NN	Giao dịch khớp lệnh				Giao dịch thỏa thuận			
				KL Mua	GT Mua	KL Bán	GT Bán	KL Mua	GT Mua	KL Bán	GT Bán
HOSE Top 25		Mua ròng NDTNN									
1	BID	799,545,226	0.02%	403,320	7.02	-	-	-	-	-	-
2	CTG	14,024,287	0.30%	369,100	6.50	210	0.00	-	-	-	-
3	VSH	45,546,560	0.27%	209,040	2.85	14,200	0.19	-	-	-	-
4	DPM	91,685,175	0.25%	183,770	5.60	100,750	3.07	50,000	1.52	50,000	1.52
5	DQC	8,332,352	0.20%	39,460	2.35	300	0.02	-	-	-	-
6	SSI	45,610,691	0.36%	100,420	2.00	8,330	0.17	-	-	-	-
7	GAS	886,884,510	0.02%	127,160	7.91	100,230	6.23	-	-	-	-
8	DXG	32,336,415	0.19%	107,100	1.48	-	-	-	-	-	-
9	HT1	128,623,097	8.55%	178,260	3.70	111,540	2.32	479,640	9.95	479,640	9.95
10	HHS	29,343,948	22.56%	38,660	0.95	2,500	0.06	-	-	-	-
11	VIC	196,137,892	15.55%	44,010	2.09	26,540	1.26	300,000	14.25	300,000	14.25
12	DHC	5,438,745	14.34%	34,820	0.69	-	-	-	-	-	-
13	IMP	874,832	45.98%	15,000	0.67	-	-	-	-	-	-
14	SHP	43,728,898	2.34%	28,630	0.56	-	-	-	-	-	-
15	GTN	33,260,920	0.09%	50,000	0.53	-	-	-	-	-	-
16	HDG	17,522,681	22.11%	13,000	0.36	-	-	125,218	3.48	125,218	3.48
17	OGC	122,618,044	8.13%	157,980	0.47	40,000	0.12	-	-	-	-
18	DVP	13,662,980	14.84%	5,740	0.29	-	-	-	-	-	-
19	DIG	37,408,235	28.07%	25,000	0.29	-	-	-	-	-	-
20	HAP	13,258,391	7.90%	39,000	0.26	-	-	-	-	-	-
21	VNS	6,639	48.99%	6,630	0.25	-	-	-	-	-	-
22	TMT	13,727,738	4.49%	5,990	0.23	-	-	-	-	-	-
23	TRA	851,244	45.55%	2,300	0.19	-	-	-	-	-	-
24	UIC	3,064,860	10.69%	9,790	0.18	-	-	-	-	-	-
25	IJC	99,058,615	12.87%	15,000	0.16	-	-	-	-	-	-

HOSE Top 25		Bán ròng NDTNN									
1	HAG	133,592,674	25.67%	50,250	0.91	#####	21.87	-	-	-	-
2	KDC	50,394,337	29.36%	135,790	5.48	356,000	14.32	-	-	-	-
3	HPG	40,762,876	40.66%	252,240	6.63	452,850	11.92	83,510	2.20	133,510	3.52
4	PVD	32,429,345	38.30%	146,310	7.68	254,860	13.34	-	-	-	-
5	MWG	7	49.00%	-	-	54,450	4.12	113,160	8.58	113,160	8.58
6	BVH	167,917,037	24.32%	10,530	0.35	45,000	1.51	-	-	-	-
7	VSC	3	49.00%	-	-	20,000	1.07	-	-	-	-
8	KBC	90,307,154	30.02%	20,000	0.30	66,950	1.01	-	-	-	-
9	SRC	8,134,612	4.37%	-	-	26,340	0.71	-	-	-	-
10	MSN	97,485,694	34.88%	1,340	0.11	10,140	0.80	68,700	5.50	68,700	5.50
11	HVG	49,450,429	14.35%	5,000	0.09	43,560	0.77	-	-	-	-
12	SJD	6,553,854	34.75%	-	-	13,500	0.39	-	-	-	-
13	VNM	8	49.00%	-	-	3,520	0.37	-	-	-	-
14	PVT	88,231,750	14.52%	1,190	0.01	27,540	0.30	-	-	-	-
15	HTI	10,475,578	7.01%	22,000	0.35	40,000	0.64	-	-	-	-
16	DRC	8,739,365	38.48%	-	-	4,610	0.28	-	-	-	-
17	STB	301,825,878	5.71%	5,300	0.09	21,200	0.35	-	-	-	-
18	HTL	395,157	44.06%	-	-	4,000	0.25	-	-	-	-
19	PPC	102,787,798	17.49%	31,070	0.66	41,500	0.89	-	-	-	-
20	EIB	53,212,924	25.69%	-	-	11,880	0.14	-	-	-	-
21	JVC	3	49.00%	-	-	6,080	0.13	-	-	-	-
22	CSM	19,980,303	19.31%	-	-	3,270	0.13	-	-	-	-
23	HBC	3,565,103	37.89%	-	-	6,000	0.12	-	-	-	-
24	BBC	54,300	48.65%	200	0.01	2,000	0.12	-	-	-	-
25	AVF	21,025,989	0.48%	-	-	110,100	0.10	-	-	-	-

HNX 15/05/2015 HNX-Index 78.21 -1.34 -1.69% 37,942,716 CP 419.54 bil. VND

Áp lực bán gia tăng, thị trường tiếp tục dò đáy

-HNX-INDEX đạt 78.21 điểm, giảm 1.34 điểm tương ứng giảm 1.69%. Cây đồ thân dài hình thành trong phiên hôm nay.
 - Đường Stochastic Oscillator 14 giảm từ 22 xuống 17.7 nằm sâu trong vùng quá bán
 - MACD sụt giảm cách xa đường zero
 - ADX tăng từ 44 lên 46 ở mức cao có thể tạo đỉnh gần nhất, thị trường có khả năng đảo chiều.
 - Thị trường vẫn tiếp tục sideway trong biên độ hẹp
 Chỉ số khả năng tiếp tục test vùng hỗ trợ 78.5-79
 Kháng cự: 81.5-82



HNX Top 5 theo KLGD

FIT	0.4 (3.1%)	7,607,900
KLF	-0.3 (-4.2%)	5,021,540
SHB	-0.1 (-1.3%)	2,436,430
SCR	0 (0.0%)	1,190,780
SHN	0 (0.0%)	1,090,240

HNX Top 5 theo % tăng

INC	0.5 (10.0%)	100
TV4	1.2 (10.0%)	170
CTX	0.9 (9.8%)	10,500
VLA	0.9 (9.7%)	100
APG	0.5 (9.6%)	6,000

HNX Top 5 theo % giảm

NGC	-2.7 (-10.0%)	800
VMC	-2.1 (-10.0%)	900
THB	-3.6 (-9.8%)	100
DXP	-4.8 (-9.6%)	9,300
DBT	-2 (-9.5%)	3,100

HNX Top 5 Mua ròng NDTNN

PVB	7,6 tỷ	205,100
PTI	0,3 tỷ	15,400
DXP	0,2 tỷ	4,700
SMT	0,2 tỷ	7,700
SD5	0,2 tỷ	11,000

HNX Top 5 Bán ròng NDTNN

IVS	-1,4 tỷ	104,500
DBC	-1,0 tỷ	40,600
LAS	-0,8 tỷ	25,000
BCC	-0,5 tỷ	27,200
VCG	-0,1 tỷ	10,700

GD NDTNN	KL Ròng	GT Ròng (tỷ)
HNX	130,105	6.00

Nhận định / Bình luận thị trường

- ▶ Thị trường có nhịp giảm sâu chạm vùng hỗ trợ, tuy nhiên cầu gia tăng giúp chỉ số phục hồi, cuối phiên vẫn duy trì được sắc xanh nhẹ
- ▶ Các cổ phiếu vốn hóa hỗ trợ thị trường đi lên như PVS tăng 700đ, VCG tăng 200đ, SHB tham chiếu, ở chiều ngược lại ACB giảm 100đ...
- ▶ Thanh khoản sụt giảm mạnh so với phiên trước do giằng co giữa cung và cầu ở mức khá cân bằng. Người mua và bán đều rất thận trọng.
- ▶ FIT dẫn đầu về thanh khoản với 7.6 triệu đơn vị, tiếp đến KLF đạt 5 triệu, SHB đạt 2.4 triệu, SCR đạt 1.1 triệu, SHN đạt hơn 1 triệu
- ▶ Khối ngoại mua ròng hơn 6 tỷ đồng giá trị. Các mã được mua nhiều PVB 7.6 tỷ, mua ròng nhẹ các mã PTI, DXP, SMT, SD5... Bán ròng nhiều IVS đạt 1.4 tỷ, DBC 1 tỷ...

HNX - Top 10 theo vốn hóa

Mã CK	SLCPLH (triệu)	Giá (000')	Vốn hóa (tỷ)	P/E (lần)	P/B (lần)	ROE	ROA
ACB	896.3	16.1	14,430.01	15.2	1.2	7.9%	0.5%
PVS	446.7	24.2	10,810.15	6.1	1.0	19.5%	6.9%
SQC	107.3	80.0	8,583.92	71.3	8.7	-11.7%	-8.6%
SHB	886.1	7.7	6,822.84	8.8	0.7	7.6%	0.5%
VCG	441.7	11.9	5,256.36	17.6	0.9	5.3%	1.3%
OCH	200.0	24.6	4,920.00	182.4	2.4	1.3%	0.7%
PVI	222.3	17.5	3,890.01	14.1	0.7	4.5%	1.8%
VNR	131.1	23.0	3,014.75	9.0	1.1	13.2%	6.3%
NTP	56.3	48.1	2,709.92	6.7	1.9	24.2%	14.8%
LAS	77.8	32.7	2,545.11	6.9	1.6	25.1%	14.5%

HNX - Cổ phiếu khuyến nghị theo dõi / mua / bán / nắm giữ

Mã CK	SLCPLH (triệu)	Giá (000')	Vốn hóa (tỷ)	P/E (lần)	P/B (lần)	Giá mục tiêu	Khuyến nghị
PVB	21.6	37.1	801.36	4.9	1.9	41.0	GIU
CMI	16.0	11.5	184.00	5.4	1.0	NA	TH.DOI
PVS	446.7	24.2	10,810.15	6.1	1.0	NA	TH.DOI
CEO	68.6	11.6	796.04	5.3	0.9	NA	TH.DOI
SCR	187.7	6.4	1,201.19	38.6	0.5	NA	TH.DOI
SHB	886.1	7.7	6,822.84	8.8	0.7	NA	TH.DOI

- ▶ **Nguyễn Hữu Quang** **Giám đốc Nghiên cứu & Tư vấn Đầu tư**
quangnh@vietinbanksc.com.vn

- ▶ **Đặng Trần Hải Đăng** **Phó trưởng bộ phận Nghiên cứu & Tư vấn Đầu tư**
dangdth@vietinbanksc.com.vn
- Tư vấn đầu tư

- ▶ **Trịnh Thị Thu Phương** thuphuong@vietinbanksc.com.vn
- Tổng hợp thông tin vĩ mô
- Phân tích kỹ thuật
- Nhận định, bình luận thị trường

- ▶ **Nguyễn Thu Hằng** hangntt@vietinbanksc.com.vn
- Ngân hàng
- Dược phẩm
- Phân bón
- Nước giải khát

- ▶ **Vũ Ánh Nguyệt** nguyetva@vietinbanksc.com.vn
- Cao su
- Thủy sản
- Dệt may
- Mía đường

Bản báo cáo này được chuẩn bị cho mục đích duy nhất là cung cấp thông tin và không nhằm đưa ra bất kỳ đề nghị hay hướng dẫn mua bán chứng khoán cụ thể nào. Các quan điểm và khuyến cáo được trình bày trong bản báo cáo này không tính đến sự khác biệt về mục tiêu, nhu cầu, chiến lược và hoàn cảnh cụ thể của từng nhà đầu tư. Ngoài ra, nhà đầu tư cũng ý thức có thể có các xung đột lợi ích ảnh hưởng đến tính khách quan của bản báo cáo này. Nhà đầu tư nên xem báo cáo này như một nguồn tham khảo khi đưa ra quyết định đầu tư và phải chịu toàn bộ trách nhiệm đối với quyết định đầu tư của chính mình. VietinBankSc tuyệt đối không chịu trách nhiệm đối với toàn bộ hay bất kỳ thiệt hại nào, hay sự kiện bị coi là thiệt hại, đối với việc sử dụng toàn bộ hoặc từng phần thông tin hay ý kiến nào của bản báo cáo này.

Toàn bộ các quan điểm thể hiện trong báo cáo này đều là quan điểm cá nhân của người phân tích. Không có bất kỳ một phần thu nhập nào của người phân tích liên quan trực tiếp hoặc gián tiếp đến các khuyến cáo hay quan điểm cụ thể trong bản báo cáo này.

Thông tin sử dụng trong báo cáo này được VietinBankSc thu thập từ những nguồn mà chúng tôi cho là đáng tin cậy. Tuy nhiên, chúng tôi không đảm bảo rằng những thông tin này là hoàn chỉnh hoặc chính xác. Các quan điểm và ước tính trong đánh giá của chúng tôi có giá trị đến ngày ra báo cáo và có thể thay đổi mà không cần báo cáo trước.

Bản báo cáo này được giữ bản quyền và là tài sản của VietinBankSc. Mọi sự sao chép, chuyển giao hoặc sửa đổi trong bất kỳ trường hợp nào mà không có sự đồng ý của VietinBankSc đều trái luật.

Bản quyền thuộc VietinBankSc, 2013. Vui lòng trích nguồn khi sử dụng các thông tin trong bản báo cáo này.