

HOSE 21/05/2015

VNINDEX 552.55 2.45 0.45%

KLGD 112,191,076 CP

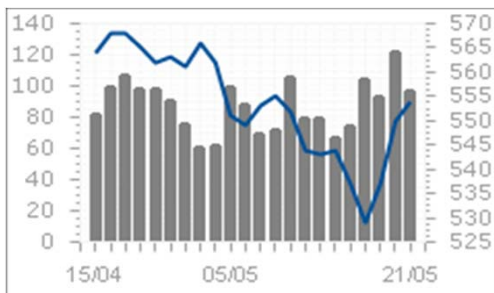
GTGD 1,988.56 Tỷ

GTR NDTNN 53.03 Tỷ

CP Tăng giá 130 CP

CP Giảm giá 81 CP

CP Đứng giá 93 CP



Tâm điểm

► Chỉ số vượt MA20 thành công, ngưỡng cản mạnh 560-565

► Khối ngoại mua ròng hơn 61 tỷ đồng trên cả 2 sàn

► Phân tích kỹ thuật

► Nhận định thị trường

► Giao dịch của khối ngoại trên HOSE

► Diễn biến vĩ mô trong nước và tình hình doanh nghiệp

► Diễn biến vĩ mô thế giới

HNX 21/5/2015

HNXINDEX 79.71 0.37 0.46%

KLGD 49,730,834 CP

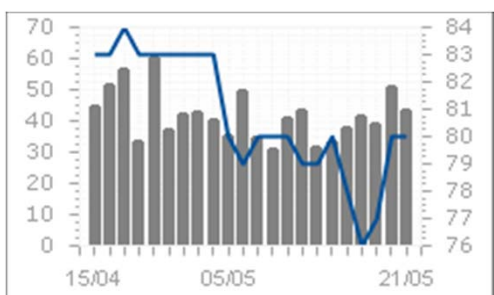
GTGD 547.16 Tỷ

GTR NDTNN 8.00 Tỷ

CP Tăng giá 106 CP

CP Giảm giá 99 CP

CP Đứng giá 174 CP



VN30 & HNX30 INDEX

VN30 578.64 6.30 1.10%

HNX30 148.93 -0.48 -0.32%

Thị trường / Ngành

Theo thị trường

Thị trường / Ngành	Vốn hóa (tỷ)	P/E	P/B	ROE	ROA
HOSE	1,023,783	12.2	2.4	18.8%	9.6%
HNX	136,093	9.7	1.7	11.7%	4.4%
Toàn bộ thị trường	1,159,876	12.1	2.4	18.6%	9.2%

Theo ngành

Ngành	Vốn hóa (tỷ)	P/E	P/B	ROE	ROA
Nhựa, cao su & sợi	7,123	9.7	0.9	8.7%	5.3%
Sản phẩm hóa dầu, Nông dược &	30,372	7.0	1.5	18.4%	10.1%
Thép và sản phẩm thép	30,170	8.4	1.4	19.5%	9.8%
Khai khoáng	11,908	92.0	6.5	-5.8%	-4.5%
Vật liệu xây dựng & Nội thất	26,193	8.4	1.4	18.9%	9.1%
Xây dựng	35,763	11.4	1.2	9.7%	3.3%
Máy công nghiệp	7,911	6.9	1.1	16.4%	10.8%
Kho bãi, hậu cần và bảo dưỡng	11,709	8.3	1.5	19.0%	13.9%
Lốp xe	8,275	11.2	2.6	23.2%	10.4%
Nuôi trồng nông & hải sản	22,081	14.2	2.6	23.8%	8.2%
Thực phẩm	190,202	20.5	4.3	22.3%	15.8%
Dược phẩm	13,996	10.6	2.2	20.8%	14.0%
Phần mềm	17,833	10.4	2.1	21.2%	8.1%
Sản xuất & phân phối điện	29,345	7.0	1.3	21.4%	10.2%
Phân phối xăng dầu & khí đốt	125,762	8.8	3.0	36.4%	25.1%
Bảo hiểm nhân thọ	23,340	18.5	1.9	10.3%	2.5%
Môi giới chứng khoán	22,421	11.8	1.2	10.0%	5.9%
Ngân hàng	293,694	13.2	1.6	11.0%	0.8%
Bất động sản	151,076	15.4	2.2	12.5%	3.6%
Thiết bị và Dịch vụ Dầu khí	28,514	6.4	1.2	20.2%	8.5%

Thống kê thị trường

► HOSE: Thống kê và nhận định thị trường

► HNX: Thống kê và nhận định thị trường

► Tổng hợp chỉ số ngành toàn thị trường

Vui lòng tham khảo điều khoản sử dụng ở trang cuối

VietinBankSc © 2013

VietinBankSc

306 Ba Trieu

Hai Ba Trung

Hanoi

Vietnam

Tel: (844) 3974 7952

Fax: (844) 3974 1760

www.vietinbanksc.com.vn

Nhận định VietinbankSc

Nhận định:

1. Thị trường đã có sự điều chỉnh nhẹ trong phiên, chỉ số liên tục giằng co song đã hấp thụ hết lượng cung hàng giá rẻ ngày 18/5. Áp lực bán không lớn, song tâm lý nhà đầu tư thận trọng bởi việc điều chỉnh tăng bất ngờ của giá xăng dầu. Khả năng giảm trở lại của thị trường khó, song áp lực bán sẽ gia tăng nếu thị trường tiếp tục tăng. Vùng kháng cự mạnh 560-565

2. Chiến lược đầu tư:

- Có thể gia tăng tỷ trọng các cổ phiếu cơ bản tốt vào phiên điều chỉnh nhẹ. Quan sát thị trường khi có động thái bán mạnh để thực hiện bán ra để bảo toàn vốn.
- Không thực hiện mua đuổi với các cổ phiếu tăng nóng.

▶ **Tin doanh nghiệp**

Tin doanh nghiệp

LCG Lãi ròng quý 1 tăng đột biến lên 13 tỷ đồng

CTCP Licogi 16 (HOSE: LCG) đã công bố BCTC hợp nhất quý 1/2015 với doanh thu ở mức 279.8 tỷ đồng, tăng 20% cùng kỳ; lãi ròng đột biến lên 13.5 tỷ đồng, gấp hơn 80 lần cùng kỳ năm trước.

PVI Lãi ròng quý 1 tăng 50% cùng kỳ

CTCP PVI (HNX: PVI) đã công bố BCTC hợp nhất quý 1/2015 với doanh thu thuần đạt 1,134 tỷ đồng, lãi ròng đạt gần 76 tỷ đồng, tăng 50% cùng kỳ 2014.

Cụ thể, kết thúc quý 1, PVI đạt 1,134 tỷ đồng doanh thu thuần, tăng 56% cùng kỳ. Giá vốn ghi nhận mức tăng cao hơn, đạt gần 59% lên 980 tỷ đồng. Theo đó, lãi gộp chỉ ghi nhận mức tăng gần 38% lên 154 tỷ đồng. Biên lãi gộp giảm từ 15.4% xuống 13.6%.

Doanh thu tài chính và chi phí tài chính ghi nhận mức giảm tương đồng như nhau. Cụ thể, doanh thu tài chính đạt 153 tỷ đồng, giảm hơn 14%, trong khi chi phí tài chính giảm hơn 17% xuống 64 tỷ đồng. Chi phí lãi vay ghi nhận trong kỳ giảm 21% còn 11 tỷ đồng. Theo đó, kết thúc quý 1, PVI ghi nhận lãi ròng đạt 76 tỷ đồng, tăng hơn 50% so với cùng kỳ 2014.

BVG - Quý I lỗ ròng 8,6 tỷ đồng

CTCP Thép Bắc Việt (BVG) công bố BCTC hợp nhất quý I/2015 với khoản lỗ 8,6 tỷ đồng. Theo đó, doanh thu thuần trong quý I/2015 đạt 37,7 tỷ đồng, tăng 13,8% so với cùng kỳ năm trước. Trong bối cảnh chi phí giá vốn hàng bán tăng 27% đã khiến lợi nhuận gộp chỉ còn 3,4 tỷ đồng, tương ứng giảm 44,3%. Trừ chi phí, BVG lỗ sau thuế 8,6 tỷ đồng, tăng mạnh 37,6% so với kết quả âm 6,27 tỷ đồng của quý I/2014. Theo giải trình từ BVG, Công ty lỗ quý I/2015 nhiều hơn năm trước là do trong kỳ chi phí tài chính của công ty mẹ tăng so với cùng kỳ năm ngoái do công ty chuyển nhượng lại 6% cổ phần của Công ty Đầu tư và Công Nghệ Hưng Việt dẫn đến khoản lỗ đầu tư vốn.

Diễn biến vĩ mô trong nước

Xăng tăng làm CPI Hà Nội tháng 5 tăng 0.12%

Chỉ số giá tiêu dùng (CPI) tháng 5 tại Hà Nội vẫn tiếp tục tăng 0.12% so với tháng trước và tăng 0.93% so với cùng kỳ năm trước. Nguyên nhân là do giá xăng dầu điều chỉnh tăng từ ngày 05/05 kéo theo một số nhóm hàng tăng theo, đặc biệt là nhóm giao thông, nhóm nhà ở, điện, nước, chất đốt và vật liệu xây dựng.

Diễn biến vĩ mô thế giới

Tỷ lệ lạm phát của Anh lần đầu tiên rơi vào mức âm kể từ năm 1960

Cơ quan Thống kê quốc gia Anh (ONS) ngày 19/5 công bố dữ liệu chính thức cho thấy tỷ lệ lạm phát trong tháng Tư của Xứ sở Sương mù ở mức âm 0,1% sau hai tháng liên tiếp đứng ở mức 0%.

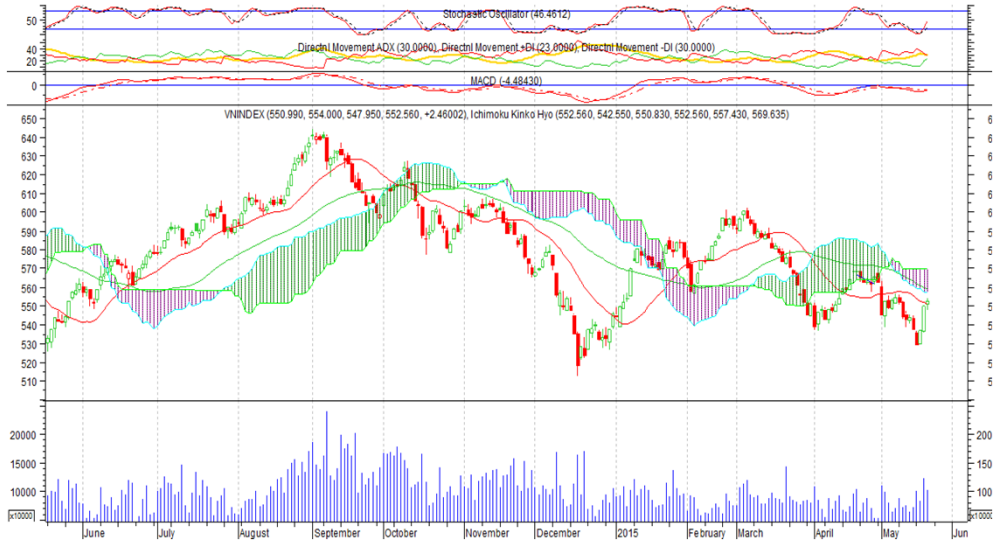
Biên bản họp của Fed: Nâng lãi suất vào tháng 6 là "điều không thể"

Các quan chức Cục Dự trữ Liên bang Mỹ (Fed) cho rằng sẽ là hấp tấp nếu nâng lãi suất vào tháng 6 thậm chí khi hầu hết mọi người đều cảm thấy kinh tế Mỹ đã bắt đầu phục hồi sau kết quả âm ảm đạm đầu năm, biên bản cuộc họp chính sách tháng 4 công bố ngày thứ Tư cho thấy. Theo đó, Ngân hàng trung ương đã tranh luận về việc liệu một loạt số liệu kinh tế âm ảm, trong đó có chỉ tiêu tiêu dùng yếu kém, có phải là tín hiệu của sự đình trệ tạm thời hay là chứng cứ về một đợt giảm tốc kéo dài. Hầu hết các quan chức Fed đều đồng ý rằng kinh tế sẽ tăng trưởng với tốc độ khả quan hơn và thị trường lao động sẽ tăng tốc. Số liệu được Chính phủ Mỹ công bố gần đây nhất cho thấy kinh tế nước này chỉ tăng trưởng 0.1% trong quý đầu năm 2015. Bên cạnh đó, biên bản cuộc họp chính sách hôm 28-29/04 của Fed cũng nhấn mạnh đến sự khó xử mà cơ quan này đang phải đối mặt khi cố gắng ngăn ngừa sự biến động của các thị trường liên quan đến việc nâng lãi suất. Trong bối cảnh bất ổn gia tăng và xuất hiện ngày càng nhiều các tín hiệu âm ảm trong toàn nền kinh tế, biên bản cho thấy các quan chức Fed đã đẩy lùi thời hạn nâng lãi suất trong năm nay.

HOSE 21/05/2015 VNINDEX 552.55 2.45 0.45% 112,191,076 CP 1,988.56 bil VND

Chỉ số vượt MA20 thành công, ngưỡng cản mạnh 560-565

-VN-INDEX đạt 550.10 điểm, tăng 13.28 điểm tương ứng tăng 2.47%. Cây nến thân xanh thân nhỏ vượt đường MA20
 - Chỉ số Stochastic Oscillator tăng mạnh từ từ 24 lên 46 cho thấy giá chứng khoán đang giao động khá mạnh, đường nhanh tiếp tục đi lên trên đường chậm là tín hiệu khá tích cực.
 - Thị trường sẽ gặp mốc cản mạnh 560-565 do vậy sẽ khó có thể tăng mạnh trong các phiên sắp tới



HOSE Top 5 theo KLGD

FLC	0.4 (4.0%)	21,954,690
HAI	0.3 (3.4%)	4,841,440
SSI	0.7 (3.4%)	4,565,730
CII	-0.6 (-2.7%)	4,426,640
OGC	0.1 (4.0%)	3,866,020

HOSE Top 5 theo % tăng

AVF	0.1 (11.1%)	583,110
HLG	0.2 (6.9%)	20
PPI	0.5 (6.8%)	298,470
GDT	2.8 (6.8%)	9,150
CMX	0.4 (6.7%)	133,160

HOSE Top 5 theo % giảm

BCE	-0.6 (-6.9%)	22,490
TDW	-2 (-6.9%)	4,420
VSI	-0.7 (-6.4%)	1,500
SSC	-3.5 (-6.3%)	100
DTA	-0.3 (-6.0%)	3,040

HOSE Top 5 Mua ròng NDTNN

SSI	17.9 tỷ	848,890
VCB	12.7 tỷ	317,190
PVD	10.8 tỷ	207,920
DPM	5.9 tỷ	190,570
KDC	4.0 tỷ	101,980

HOSE Top 5 Bán ròng NDTNN

SBT	-9.0 tỷ	759,620
VIC	-5.9 tỷ	125,020
HAG	-1.4 tỷ	80,590
SKG	-1.3 tỷ	22,480
SRC	-0.9 tỷ	33,250

GD NDTNN	KL Ròng	GT Ròng (tỷ)
HOSE	2,067,440	53.03

Nhận định / Bình luận thị trường

- ▶ Việc điều chỉnh tăng bất ngờ của giá xăng dầu hôm qua và cung hàng giá rẻ ngày 18/5 khiến tâm lý thị trường trở nên thận trọng hơn.
- ▶ Thị trường giằng co tăng giảm đan xen, điểm tích cực là chỉ số không điều chỉnh sâu, áp lực bán không lớn, giúp thị trường giữ được sắc xanh
- ▶ Hỗ trợ thị trường là cổ phiếu ngành chứng khoán và khai khoáng lần lượt có mức tăng tốt nhất là 3.49% và 3.14% tiêu biểu HCM tăng trần và PVD tăng 2500đ
- ▶ FLC bùng nổ giao dịch gần 22 triệu đơn vị, với lực cầu mạnh giúp FLC đóng trần trong phiên, song mức tăng giảm dần, cuối phiên tăng 400đ...
- ▶ Khối ngoại tiếp tục mua ròng hơn 53 tỷ đồng. Mua nhiều SSI đạt 17.9 tỷ, VCB đạt 12.7 tỷ, PVD đạt 10.8 tỷ... Bán ròng SBT hơn 9 tỷ, VIC 5.9 tỷ, HAG 1.4 tỷ...

HOSE - Top 10 theo vốn hóa

Mã CK	SLCPLH (triệu)	Giá (000')	Vốn hóa (tỷ)	P/E (lần)	P/B (lần)	ROE	ROA
GAS	1,894.4	63.0	119,347.08	8.9	3.1	37.3%	25.9%
VCB	2,665.0	40.0	106,600.81	23.2	2.4	10.3%	0.9%
VNM	1,000.1	106.0	106,012.57	17.2	5.1	32.2%	24.9%
VIC	1,458.8	47.2	68,854.83	26.1	3.3	13.1%	2.9%
CTG	3,723.4	17.8	66,276.60	11.3	1.2	10.6%	0.9%
MSN	735.8	80.0	58,864.65	48.5	3.9	8.1%	2.5%
BID	2,811.2	17.8	50,039.41	9.5	1.4	15.8%	0.9%
BVH	680.5	34.8	23,680.41	18.6	1.9	10.3%	2.5%
HPG	732.9	26.7	19,569.68	6.6	1.6	25.2%	13.7%
STB	1,142.5	17.0	19,422.70	8.6	1.0	12.5%	1.2%

HOSE - Cổ phiếu khuyến nghị theo dõi / mua / bán / nắm giữ

Mã CK	SLCPLH (triệu)	Giá (000')	Vốn hóa (tỷ)	P/E (lần)	P/B (lần)	Giá mục tiêu	Khuyến nghị
PVD	303.0	53.0	16,060.96	6.8	1.3	NA	TH.DOI
CTG	3,723.4	17.8	66,276.60	11.3	1.2	19.6	GIU
HAG	789.9	18.1	14,297.18	8.8	1.0	24.0	MUA
FPT	345.6	52.5	18,144.71	10.4	2.1	NA	TH.DOI
BID	2,811.2	17.8	50,039.41	9.5	1.4	NA	TH.DOI
GAS	1,894.4	63.0	119,347.08	8.9	3.1	NA	TH.DOI

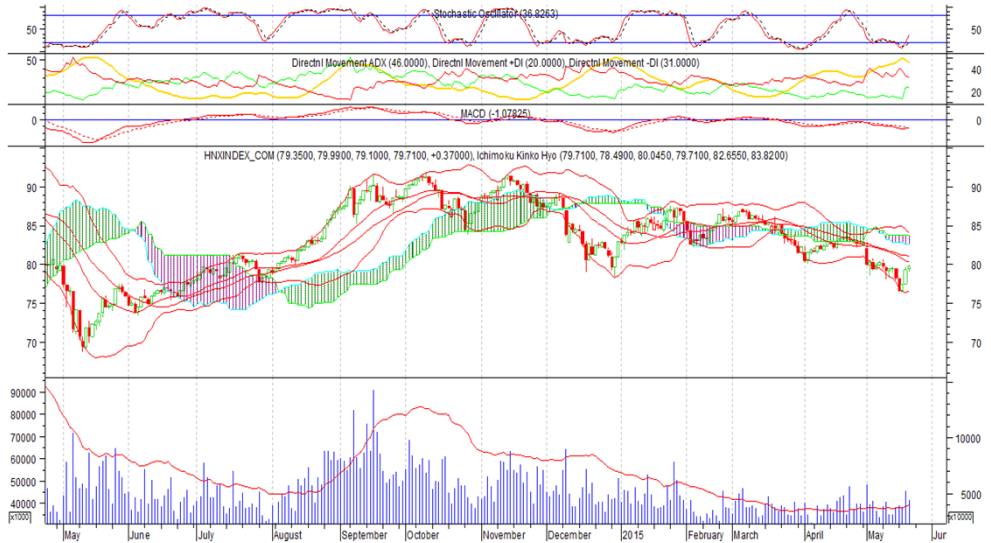
STT	Ma CK	Room NN	% NN	Giao dịch khớp lệnh				Giao dịch thỏa thuận			
				KL Mua	GT Mua	KL Ban	GT Ban	KL Mua	GT Mua	KL Ban	GT Ban
HOSE Top 25		Mua ròng NDTNN									
1	SSI	43,993,341	0.37%	866,890	18.28	18,000	0.38	-	-	-	-
2	VCB	238,819,281	0.21%	321,820	12.88	4,630	0.19	-	-	-	-
3	PVD	33,227,925	0.38%	339,960	17.72	132,040	6.91	-	-	-	-
4	DPM	91,851,095	0.25%	201,110	6.20	10,540	0.32	-	-	-	-
5	KDC	50,453,297	0.29%	121,970	4.77	19,990	0.78	-	-	-	-
6	ITA	293,151,132	0.14%	620,210	3.91	-	-	-	-	-	-
7	STB	301,791,308	0.06%	143,740	2.44	16,300	0.28	-	-	-	-
8	GAS	886,720,970	0.02%	34,490	2.19	2,700	0.17	-	-	-	-
9	VNM	16,488	49.00%	16,480	1.76	-	-	-	-	-	-
10	BVH	168,088,367	24.30%	118,960	4.09	70,200	2.38	-	-	-	-
11	MSN	97,558,024	34.87%	58,910	4.69	39,200	3.10	-	-	-	-
12	VCF	5,281,414	29.13%	8,030	1.73	1,600	0.34	-	-	-	-
13	HPG	41,649,116	40.48%	208,910	5.58	160,000	4.27	-	-	-	-
14	VHC	20,313,638	27.02%	27,850	0.97	-	-	-	-	-	-
15	VSH	44,938,440	27.21%	157,730	2.15	100,000	1.36	-	-	-	-
16	BIC	28,941,279	11.03%	55,000	0.90	10,000	0.16	-	-	-	-
17	PVT	88,714,400	14.33%	87,130	1.00	30,000	0.34	-	-	-	-
18	FLC	142,488,222	10.99%	145,110	1.51	87,000	0.90	-	-	-	-
19	PGC	21,913,190	5.42%	40,000	0.55	-	-	-	-	-	-
20	CMG	31,889,265	1.65%	38,500	0.53	-	-	-	-	-	-
21	HDG	17,319,101	22.42%	22,610	0.64	5,000	0.14	-	-	-	-
22	DHG	5,432	48.99%	5,430	0.40	-	-	100,000	7.80	100,000	7.80
23	SVC	6,890,440	21.43%	18,400	0.38	-	-	-	-	-	-
24	VIP	23,560,438	12.18%	32,240	0.37	-	-	-	-	-	-
25	BMP	5,060	48.99%	5,060	0.37	-	-	-	-	-	-

HOSE Top 25		Bán ròng NDTNN									
1	SBT	40,655,500	21.62%	3,000	0.03	762,620	9.00	-	-	-	-
2	VIC	194,288,147	15.68%	152,290	7.18	277,310	13.05	300,000	14.12	300,000	14.12
3	HAG	137,389,894	25.19%	119,610	2.17	200,200	3.60	-	-	-	-
4	SKG	1,198,344	43.01%	150	0.01	22,630	1.32	-	-	-	-
5	SRC	8,230,542	3.84%	-	-	33,250	0.90	-	-	-	-
6	SJD	6,588,884	34.68%	51,010	1.43	81,760	2.30	-	-	-	-
7	DRC	8,689,755	38.54%	6,470	0.40	20,200	1.26	-	-	-	-
8	HTI	10,703,778	6.10%	-	-	50,000	0.70	-	-	-	-
9	HHS	27,893,108	23.87%	1,010	0.03	28,110	0.71	-	-	-	-
10	DPR	10,354,220	24.92%	-	-	19,080	0.63	-	-	-	-
11	HSG	5,720,013	43.32%	-	-	15,010	0.55	-	-	-	-
12	KHP	14,313,241	14.55%	3,000	0.04	43,830	0.54	-	-	-	-
13	SFI	3,165,476	18.32%	1,600	0.04	17,750	0.45	-	-	-	-
14	CNG	6,333,514	25.54%	1,000	0.03	12,360	0.37	-	-	-	-
15	TIX	8,293,450	14.44%	-	-	11,010	0.24	-	-	-	-
16	DXG	33,070,445	17.87%	200	0.00	12,000	0.19	-	-	-	-
17	AGF	12,295,156	0.89%	-	-	9,000	0.17	-	-	-	-
18	GDT	2,556,619	24.35%	4,880	0.20	8,900	0.37	-	-	-	-
19	PJT	3,692,824	14.86%	-	-	18,000	0.15	-	-	-	-
20	NHS	25,787,518	6.55%	-	-	11,160	0.13	-	-	-	-
21	TDH	13,291	48.97%	-	-	8,200	0.13	-	-	-	-
22	LSS	26,211,325	11.56%	-	-	12,000	0.11	-	-	-	-
23	TTF	43,974,412	5.06%	-	-	10,000	0.10	-	-	-	-
24	CTG	13,363,557	29.64%	-	-	5,000	0.09	-	-	-	-
25	MWG	27	49.00%	-	-	1,030	0.09	-	-	-	-

HNX 21/05/2015 HNX-Index 79.71 0.37 0.46% 49,730,834 CP 547.16 bil. VND

Chỉ số HNX-Index sẽ tích lũy trong phiên tới

-HNX-INDEX đạt 79.71 điểm, tăng 0.37 điểm tương ứng tăng 0.46%. Cây nến xanh thân nhỏ hình thành tiếp tục đi lên trên sát đường MA20 của dải Bollinger Band
 - Đường Stochastic Oscillator 14 tiếp tục tăng mạnh từ 20 lên 36, đường nhanh tiếp tục đi lên trên đường chậm cho tín hiệu tích cực.
 - Điểm tích cực trong phiên hôm nay là cầu đã hấp thụ được hết lượng hàng giá rẻ ngày 18/5 và khối lượng vẫn gia tăng so với ngày hôm đó.



HNX Top 5 theo KLGD

KLF	0 (0.0%)	7,565,610
FIT	0 (0.0%)	5,707,670
SHB	0 (0.0%)	3,134,970
VIX	0.8 (9.0%)	2,242,900
SHS	0.5 (7.1%)	1,874,280

HNX Top 5 theo % tăng

VBC	5 (13.5%)	-
HBE	0.5 (10.0%)	100
MIM	0.7 (10.0%)	100
BED	1.6 (9.7%)	100
HTC	3.6 (9.6%)	100

HNX Top 5 theo % giảm

DST	-1.2 (-10.0%)	4,100
AMC	-2.1 (-9.7%)	1,500
HLY	-0.9 (-9.7%)	200
PTS	-0.6 (-9.7%)	800
LTC	-0.6 (-9.5%)	15,120

HNX Top 5 Mua ròng NDTNN

PVS	5,0 tỷ	201,000
PVB	4,0 tỷ	107,000
VE9	1,1 tỷ	68,000
UNI	0,9 tỷ	90,400
LHC	0,4 tỷ	6,000

HNX Top 5 Bán ròng NDTNN

SHB	-2,7 tỷ	351,300
DBC	-0,8 tỷ	31,300
BCC	-0,4 tỷ	23,600
BBS	-0,2 tỷ	12,300
LAS	-0,2 tỷ	5,000

GD NDTNN	KL Ròng	GT Ròng (tỷ)
HNX	76,416	8.00

Nhận định / Bình luận thị trường

- ▶ Việc điều chỉnh tăng bất ngờ của giá xăng dầu hôm qua và cung hàng giá rẻ ngày 18/5 khiến tâm lý thị trường trở nên thận trọng hơn.
- ▶ Thị trường giằng co tăng giảm đan xen, điểm tích cực là chỉ số không điều chỉnh sâu, áp lực bán không lớn, giúp thị trường giữ được sắc xanh
- ▶ Các cổ phiếu vốn hóa lớn hỗ trợ tốt cho chỉ số HNX-Index, PVS tăng 1000đ, ACB tăng 200đ, BVS tăng 300đ...SHB, VCG tham chiếu...
- ▶ Thanh khoản có sự suy giảm so với phiên hôm trước nhưng vẫn cao hơn mức BQ30P, KLF, FIT vẫn tiếp tục giữ vị trí đứng đầu lần lượt là 7.6 triệu và 5.7 triệu...
- ▶ Khối ngoại vẫn tiếp tục mua ròng với hơn 8 tỷ đồng giá trị. Mua nhiều PVS 5 tỷ, PVB 4 tỷ, VE9 1.1 tỷ...Bán ròng SHB 2.7 tỷ, DBC 0.8 tỷ, BCC 0.4 tỷ...

HNX - Top 10 theo vốn hóa

Mã CK	SLCPLH (triệu)	Giá (000')	Vốn hóa (tỷ)	P/E (lần)	P/B (lần)	ROE	ROA
ACB	896.3	16.3	14,609.26	14.9	1.1	7.9%	0.5%
PVS	446.7	25.8	11,524.87	6.1	1.0	19.5%	6.9%
SQC	107.3	80.0	8,583.92	-	71.3	-11.7%	-8.6%
SHB	886.1	7.7	6,822.84	8.9	0.6	7.3%	0.5%
VCG	441.7	12.4	5,477.21	13.4	0.9	7.2%	1.8%
OCH	200.0	24.6	4,920.00	182.4	2.4	1.3%	0.7%
PVI	222.3	17.7	3,934.47	13.0	0.6	4.9%	1.6%
VNR	131.1	23.0	3,014.75	12.0	1.1	9.7%	4.0%
NTP	56.3	49.9	2,811.33	6.4	1.8	23.1%	13.5%
FIT	178.4	14.5	2,587.16	3.5	1.4	33.1%	24.0%

HNX - Cổ phiếu khuyến nghị theo dõi / mua / bán / nắm giữ

Mã CK	SLCPLH (triệu)	Giá (000')	Vốn hóa (tỷ)	P/E (lần)	P/B (lần)	Giá mục tiêu	Khuyến nghị
PVB	21.6	39.2	846.72	4.8	1.9	41.0	GIU
CMI	16.0	11.6	185.60	5.6	1.0	NA	TH.DOI
PVS	446.7	25.8	11,524.87	6.1	1.0	NA	TH.DOI
CEO	68.6	12.2	837.21	5.5	0.9	NA	TH.DOI
SCR	187.7	6.5	1,219.96	73.9	0.5	NA	TH.DOI
SHB	886.1	7.7	6,822.84	8.9	0.6	NA	TH.DOI

- ▶ **Nguyễn Hữu Quang** **Giám đốc Nghiên cứu & Tư vấn Đầu tư**
quangnh@vietinbanksc.com.vn

- ▶ **Đặng Trần Hải Đăng** **Phó trưởng bộ phận Nghiên cứu & Tư vấn Đầu tư**
dangdth@vietinbanksc.com.vn
- Tư vấn đầu tư

- ▶ **Trịnh Thị Thu Phương** thuphuong@vietinbanksc.com.vn
- Tổng hợp thông tin vĩ mô
- Phân tích kỹ thuật
- Nhận định, bình luận thị trường

- ▶ **Nguyễn Thu Hằng** hangntt@vietinbanksc.com.vn
- Ngân hàng
- Dược phẩm
- Phân bón
- Nước giải khát

- ▶ **Vũ Ánh Nguyệt** nguyetva@vietinbanksc.com.vn
- Cao su
- Thủy sản
- Dệt may
- Mía đường

Bản báo cáo này được chuẩn bị cho mục đích duy nhất là cung cấp thông tin và không nhằm đưa ra bất kỳ đề nghị hay hướng dẫn mua bán chứng khoán cụ thể nào. Các quan điểm và khuyến cáo được trình bày trong bản báo cáo này không tính đến sự khác biệt về mục tiêu, nhu cầu, chiến lược và hoàn cảnh cụ thể của từng nhà đầu tư. Ngoài ra, nhà đầu tư cũng ý thức có thể có các xung đột lợi ích ảnh hưởng đến tính khách quan của bản báo cáo này. Nhà đầu tư nên xem báo cáo này như một nguồn tham khảo khi đưa ra quyết định đầu tư và phải chịu toàn bộ trách nhiệm đối với quyết định đầu tư của chính mình. VietinBankSc tuyệt đối không chịu trách nhiệm đối với toàn bộ hay bất kỳ thiệt hại nào, hay sự kiện bị coi là thiệt hại, đối với việc sử dụng toàn bộ hoặc từng phần thông tin hay ý kiến nào của bản báo cáo này.

Toàn bộ các quan điểm thể hiện trong báo cáo này đều là quan điểm cá nhân của người phân tích. Không có bất kỳ một phần thu nhập nào của người phân tích liên quan trực tiếp hoặc gián tiếp đến các khuyến cáo hay quan điểm cụ thể trong bản báo cáo này.

Thông tin sử dụng trong báo cáo này được VietinBankSc thu thập từ những nguồn mà chúng tôi cho là đáng tin cậy. Tuy nhiên, chúng tôi không đảm bảo rằng những thông tin này là hoàn chỉnh hoặc chính xác. Các quan điểm và ước tính trong đánh giá của chúng tôi có giá trị đến ngày ra báo cáo và có thể thay đổi mà không cần báo cáo trước.

Bản báo cáo này được giữ bản quyền và là tài sản của VietinBankSc. Mọi sự sao chép, chuyển giao hoặc sửa đổi trong bất kỳ trường hợp nào mà không có sự đồng ý của VietinBankSc đều trái luật.

Bản quyền thuộc VietinBankSc, 2013. Vui lòng trích nguồn khi sử dụng các thông tin trong bản báo cáo này.