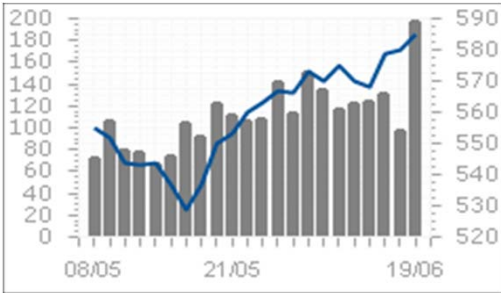


HOSE 19/06/2015

VNINDEX	584.70	4.35	0.75%
KLGD	201,253,300	CP	
GTGD	3,500.61	Tỷ	
GTR NDTNN	186.69	Tỷ	
CP Tăng giá	124	CP	
CP Giảm giá	78	CP	
CP Đứng giá	102	CP	

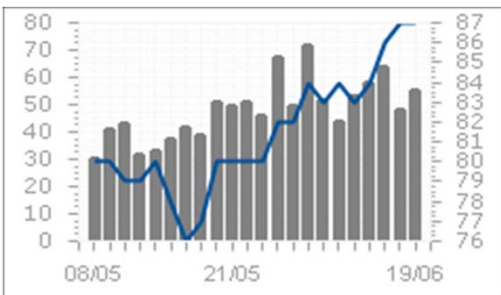


Tâm điểm

- ▶ Thanh khoản gia tăng nhờ hoạt động cơ cấu danh mục của các quỹ ETF
- ▶ Khối ngoại mua ròng 262 tỷ đồng trên cả 2 sàn
- ▶ Phân tích kỹ thuật
- ▶ Nhận định thị trường
- ▶ Giao dịch của khối ngoại trên HOSE
- ▶ Diễn biến vĩ mô trong nước và tình hình doanh nghiệp
- ▶ Diễn biến vĩ mô thế giới

HNX 19/6/2015

HNXINDEX	87.10	0.01	0.01%
KLGD	55,718,226	CP	
GTGD	687.19	Tỷ	
GTR NDTNN	76.00	Tỷ	
CP Tăng giá	86	CP	
CP Giảm giá	101	CP	
CP Đứng giá	192	CP	



Thị trường / Ngành

Theo thị trường	Vốn hóa (tỷ)	P/E	P/B	ROE	ROA
HOSE	1,080,565	12.4	2.4	18.4%	9.2%
HNX	144,439	10.2	1.8	11.1%	4.3%
Toàn bộ thị trường	1,225,004	12.7	2.4	17.8%	8.7%

Theo ngành	Vốn hóa (tỷ)	P/E	P/B	ROE	ROA
Nhựa, cao su & sợi	6,899	9.3	0.9	9.2%	5.5%
Sản phẩm hóa dầu, Nông dược &	31,888	7.1	1.3	17.8%	9.7%
Thép và sản phẩm thép	33,097	9.2	1.4	19.0%	9.5%
Khai khoáng	11,977	88.4	6.5	-5.9%	-4.5%
Vật liệu xây dựng & Nội thất	26,686	8.2	1.5	18.9%	9.1%
Xây dựng	38,574	12.1	1.7	4.3%	2.8%
Máy công nghiệp	8,361	7.2	1.2	16.5%	10.7%
Kho bãi, hậu cần và bảo dưỡng	11,567	8.2	1.5	19.2%	14.0%
Lốp xe	7,800	10.6	2.4	23.1%	10.4%
Nuôi trồng nông & hải sản	14,569	17.3	1.4	7.1%	7.2%
Thực phẩm	189,010	20.3	4.2	22.2%	15.7%
Dược phẩm	14,017	10.6	2.2	20.8%	13.9%
Phần mềm	18,005	10.5	2.1	21.2%	8.1%
Sản xuất & phân phối điện	29,628	7.1	1.4	21.3%	10.2%
Phân phối xăng dầu & khí đốt	125,355	8.8	3.0	36.3%	25.0%
Bảo hiểm nhân thọ	25,858	20.8	2.1	10.3%	2.4%
Môi giới chứng khoán	26,656	13.9	1.4	10.0%	6.0%
Ngân hàng	340,259	15.3	1.8	11.0%	0.8%
Bất động sản	161,197	16.3	2.3	12.5%	3.6%
Thiết bị và Dịch vụ Dầu khí	30,802	6.9	1.3	20.3%	8.5%

VN30 & HNX30 INDEX

VN30	603.26	2.81	0.47%
HNX30	168.44	1.09	0.65%

Thống kê thị trường

- ▶ HOSE: Thống kê và nhận định thị trường
- ▶ HNX: Thống kê và nhận định thị trường
- ▶ Tổng hợp chỉ số ngành toàn thị trường

Nhận định VietinbankSc

Nhận định:

1. Thanh khoản gia tăng mạnh do hoạt động cơ cấu danh mục lần 2 của các quỹ ETF trong năm 2015. STB là cổ phiếu được mua vào nhiều nhất hơn 24 triệu theo công bố của quỹ ETF tuần trước. Thông tin TPA được thông qua mở ra cơ hội để đi đến ký kết TPP tạo ra hiệu ứng tốt cho thị trường, đặc biệt các cổ phiếu được hưởng lợi từ TPP như cổ phiếu ngành thủy sản, may mặc, đồ gỗ...các cổ phiếu này tăng tốt từ đầu phiên nhưng cũng chịu áp lực chốt lời vào cuối phiên. Cổ phiếu ngành ngân hàng hôm nay tiếp tục là động lực hỗ trợ thị trường.

- Nhà đầu tư nên quan sát diễn biến thị trường, hạn chế giao dịch, có thể mua vào nếu chỉ số điều chỉnh về vùng 570-575 với khối lượng thấp và bật tăng trở lại
- Nên giảm tỷ trọng khi chỉ số xuyên thủng vùng này cùng với áp lực bán lớn
- Ưu tiên cho cổ phiếu dòng chứng khoán, bất động sản, thủy sản, ngân hàng...
- Đối với cổ phiếu JVC, KSS...tiếp tục sản nhiều phiên do những tin đồn thất thiệt, và nhiều công ty chứng khoán thông báo cắt giảm Margin nên rủi ro khi đầu tư vào những cổ phiếu này khá cao, nhà đầu tư nên cân nhắc, xem xét trước khi ra quyết định đầu tư.

▶ **Tin tức**

Diễn biến vĩ mô thế giới

Nhật Bản giữ nguyên chính sách bơm tiền mạnh mẽ nhất từ trước đến nay

NHTW Nhật Bản (BoJ) đã quyết định sẽ duy trì chương trình kích thích tiền tệ với quy mô lớn chưa từng có trong nỗ lực đẩy tăng lạm phát. BoJ cũng công bố các kế hoạch cải thiện tính minh bạch trong hoạt động. Theo thông báo vừa được BoJ đưa ra hôm nay (19/6), NHTW Nhật Bản sẽ tiếp tục mở rộng cơ sở tiền tệ với tốc độ 80.000 tỷ yên (tương đương 650 tỷ USD) mỗi năm. Nhằm tăng tính minh bạch, kể từ năm 2016, BoJ sẽ công bố báo cáo cập nhật triển vọng kinh tế thường xuyên hơn. Số cuộc họp chính sách hàng năm sẽ được giảm xuống còn 8 cuộc, bằng với số cuộc họp của Cục dự trữ liên bang (Fed).

Hoạt động doanh nghiệp

Tôn Hoa Sen rót 5.000 tỷ đồng xây dựng nhà máy tại Nghệ An

Sáng nay 19/6/2015, tại huyện Quỳnh Lưu, tỉnh Nghệ An, Công ty cổ phần Tập đoàn Hoa Sen (HSG) đã tổ chức lễ khởi công xây dựng nhà máy Tôn Hoa Sen Nghệ An tại Khu công nghiệp Đông Hồi – tiếp theo nhà máy tại Khu công nghiệp Nam Cẩm – tỉnh Nghệ An đã khởi công cách đây gần 1 năm. Phát biểu tại Lễ khởi công, ông Lê Phước Vũ - Chủ tịch HĐQT HSG cho biết quyết định đặt Nhà máy sản xuất tại KCN Đông Hồi được ông đưa ra khá nhanh chóng, cách đây chỉ khoảng 20 ngày. Với sự ra đời của Nhà máy, ông Vũ kỳ vọng tổng sản lượng của Tôn Hoa Sen sẽ cán mốc 2 triệu tấn trong 2 năm nữa. Với sản lượng 1 triệu tấn – doanh số 20 nghìn tỷ đồng, Tôn Hoa Sen đã phải phấn đấu suốt 20 năm, HSG vẫn tự tin vào mục tiêu tham vọng trong 2 năm tới. Ông Vũ cam kết, đến tháng 3/2016 công ty sẽ có sản phẩm đầu tiên từ Nhà máy này.

6 tháng đầu năm, Vinatex đạt 24.241 tỷ đồng doanh thu - tăng 9,6% so với cùng kỳ

Ngày 19/06/2015, Tập đoàn Dệt may Việt Nam (Vinatex) đã tổ chức họp báo thông báo về kết quả kinh doanh 6 tháng đầu năm. Tại buổi họp, ông Trần Việt – ng ười phát ngôn của Tập đoàn cho biết, trong 6 tháng đầu năm 2015, doanh thu toàn tập đoàn ước đạt 24.241 tỷ đồng – tăng 9,6% so với cùng kỳ. Kim ngạch xuất khẩu ước đạt 1,7 tỷ USD – tăng 10,7% so với cùng kỳ, kim ngạch nhập khẩu ước đạt 612,6 triệu USD – tăng 2,6% so với cùng kỳ. Với kết quả đó, lợi nhuận của Vinatex tăng 6% và thu nhập bình quân của người lao động đạt hơn 6 triệu đồng/tháng – tăng 9%.

Lợi nhuận trước thuế 5 tháng của FPT tăng trưởng 12%

Kết thúc 5 tháng đầu năm, FPT ghi nhận doanh thu hợp nhất 15.962 tỷ đồng, tăng 30% so với cùng kỳ, đạt 108% kế hoạch lũy kế. Lợi nhuận trước thuế (LNTT) toàn tập đoàn đạt 1.117 tỷ đồng, tăng 12% so với cùng kỳ, đạt 111% kế hoạch lũy kế. Lợi nhuận sau thuế của cổ đông công ty mẹ đạt 732 tỷ đồng, tăng 19% so với cùng kỳ. Lãi cơ bản trên cổ phiếu (EPS) đạt 2.128 đồng, tăng tương ứng 19% so với cùng kỳ.

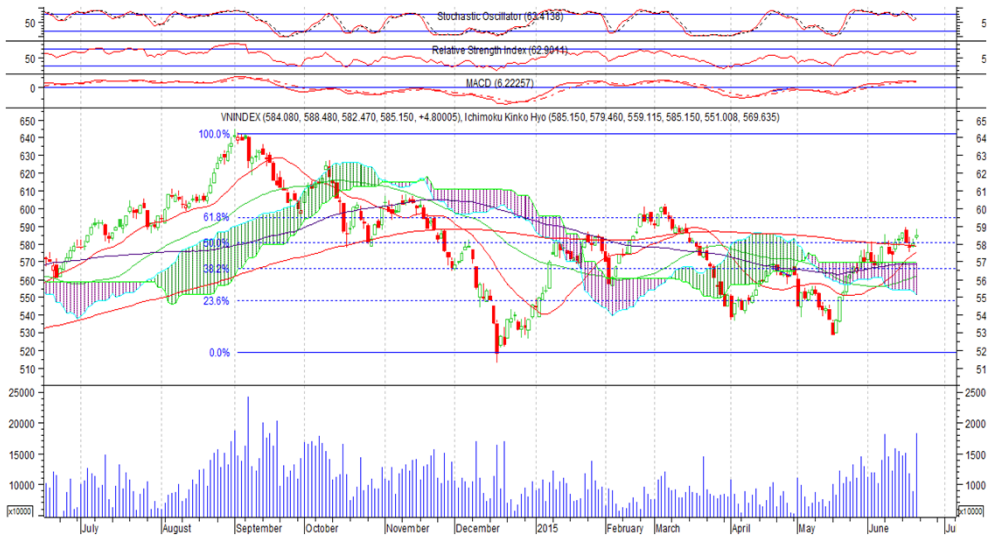
TCM Doanh thu thuần tháng 5 ước đạt 11,19 triệu USD - CTCP Dệt may- Đầu tư- Thương mại Thành Công (Mã CK: TCM) công bố bản tin TCM tháng 6/2015.

Trong tháng 5/2015, công ty đã đạt KQKD hết sức tích cực. Cụ thể, doanh thu thuần đạt khoảng 11,19 triệu USD, tương đương 235 tỷ đồng và đạt xấp xỉ 96% so với kế hoạch đề ra. Như vậy lũy kế 5 tháng đầu năm 2015, TCM ghi nhận doanh thu khoảng 1.093 tỷ đồng. Lợi nhuận biên trước thuế từ hoạt động sản xuất kinh doanh của TCM đạt khoảng 11%, tương đương 25,9 tỷ đồng.

HOSE 19/06/2015 VNINDEX 584.70 4.35 0.75% 201,253,300 CP 3,500.61 bil VND

Cổ phiếu ngân hàng hỗ trợ thị trường tăng điểm

-VN-INDEX đạt 584.7 điểm, tăng 4.35 điểm, tương ứng tăng 0.75%. Cây nến xanh thân nhỏ cho thấy giao dịch giằng co trong phiên hôm nay.
 - Chỉ số Stochastic Oscillator tăng trở lại từ 58 xuống 63
 - Chỉ số RSI tăng nhẹ từ 59 lên 62
 - MACD đi ngang, chỉ số vẫn tiếp tục giằng co, tích lũy tại MA200
 - Khối lượng giao dịch tăng mạnh nhưng do việc các quỹ ETF cơ cấu lại danh mục nên không phản ánh chính xác giao dịch thực tế. Khả năng thị trường sẽ tiếp tục đi ngang hoặc tăng nhẹ



HOSE Top 5 theo KLGD

STB	0.5 (2.7%)	24,390,100
FLC	0.2 (2.2%)	21,896,090
CII	0.7 (3.0%)	15,675,850
OGC	0.1 (3.6%)	11,928,690
ITA	0.2 (3.0%)	10,535,790

HOSE Top 5 theo % tăng

HTL	6 (7.0%)	2,400
HAH	2.6 (6.9%)	84,160
AMD	1.5 (6.8%)	689,650
HOT	1.6 (6.8%)	2,180
VLF	0.3 (6.8%)	510

HOSE Top 5 theo % giảm

TDW	-1.7 (-6.7%)	2,510
JVC	-0.9 (-6.5%)	2,311,950
THG	-1.1 (-6.2%)	7,380
SC5	-1.3 (-6.1%)	22,150
POM	-0.5 (-6.1%)	350

HOSE Top 5 Mua ròng NDTNN

STB	447.4 tỷ	23,629,890
ITA	55.6 tỷ	8,082,530
FLC	39.2 tỷ	4,216,060
JVC	26.1 tỷ	2,009,490
BVH	16.2 tỷ	416,110

HOSE Top 5 Bán ròng NDTNN

VIC	-209.7 tỷ	- 4,151,420
PPC	-81.8 tỷ	- 3,715,900
MSN	-35.8 tỷ	- 468,900
SSI	-33.8 tỷ	- 1,443,110
HPG	-31.5 tỷ	- 1,147,060

GD NDTNN	KL Ròng	GT Ròng (tỷ)
HOSE	19,214,220	186.69

Nhận định / Bình luận thị trường

- ▶ Thị trường tăng điểm mạnh trong phiên buổi sáng nhưng giao dịch lại trầm lắng do những hiệu ứng tích cực từ thông tin TPA đã được hạ viện Mỹ thông qua.
- ▶ Áp lực bán chốt lời gia tăng khiến đà tăng thu hẹp dần, nhưng thanh khoản gia tăng mạnh nhờ hoạt động tái cơ cấu danh mục của các quỹ ETF
- ▶ Các cổ phiếu được hưởng lợi từ TPP như may mặc, gỗ, thủy sản... có mức tăng khá tốt mặc dù chịu áp lực chốt lời vào cuối phiên
- ▶ Ngành ngân hàng tiếp tục đóng vai trò dẫn dắt hỗ trợ thị trường tăng điểm như VCB tăng 1500đ, BID tăng 500đ, CTG tăng 100đ, STB tăng 500đ...
- ▶ STB là cổ phiếu được khối ngoại mua vào nhiều nhất trong đợt cơ cấu với hơn 24 triệu tương đương 447 tỷ, ngược lại VIC bán ra gần 210 tỷ đồng...

HOSE - Top 10 theo vốn hóa

Mã CK	SLCPLH (triệu)	Giá (000')	Vốn hóa (tỷ)	P/E (lần)	P/B (lần)	ROE	ROA
VCB	2,665.0	46.5	123,923.45	26.3	2.7	10.3%	0.9%
GAS	1,894.4	63.0	119,347.08	8.8	3.1	37.3%	25.9%
VNM	1,000.1	107.0	107,012.69	17.0	5.0	32.2%	24.9%
CTG	3,723.4	20.8	77,446.81	13.2	1.4	10.6%	0.9%
VIC	1,458.8	51.0	74,398.22	28.0	3.5	13.1%	2.9%
BID	2,811.2	21.8	61,284.22	11.4	1.7	15.8%	0.9%
MSN	735.8	76.0	55,921.42	47.9	3.8	8.1%	2.5%
BVH	680.5	39.0	26,538.39	20.8	2.1	10.3%	2.4%
STB	1,142.5	19.0	21,707.72	9.5	1.1	12.5%	1.2%
HPG	732.9	27.5	20,155.67	7.0	1.7	25.2%	13.7%

HOSE - Cổ phiếu khuyến nghị theo dõi / mua / bán / nắm giữ

Mã CK	SLCPLH (triệu)	Giá (000')	Vốn hóa (tỷ)	P/E (lần)	P/B (lần)	Giá mục tiêu	Khuyến nghị
PVD	302.7	53.0	16,040.84	7.1	1.3	NA	TH.DOI
CTG	3,723.4	20.8	77,446.81	13.2	1.4	19.6	GIU
SSI	427.3	23.5	10,042.17	14.8	1.7	NA	TH.DOI
FPT	397.4	44.8	17,805.73	10.4	2.1	NA	TH.DOI
BID	2,811.2	21.8	61,284.22	11.4	1.7	NA	TH.DOI
GAS	1,894.4	63.0	119,347.08	8.8	3.1	NA	TH.DOI

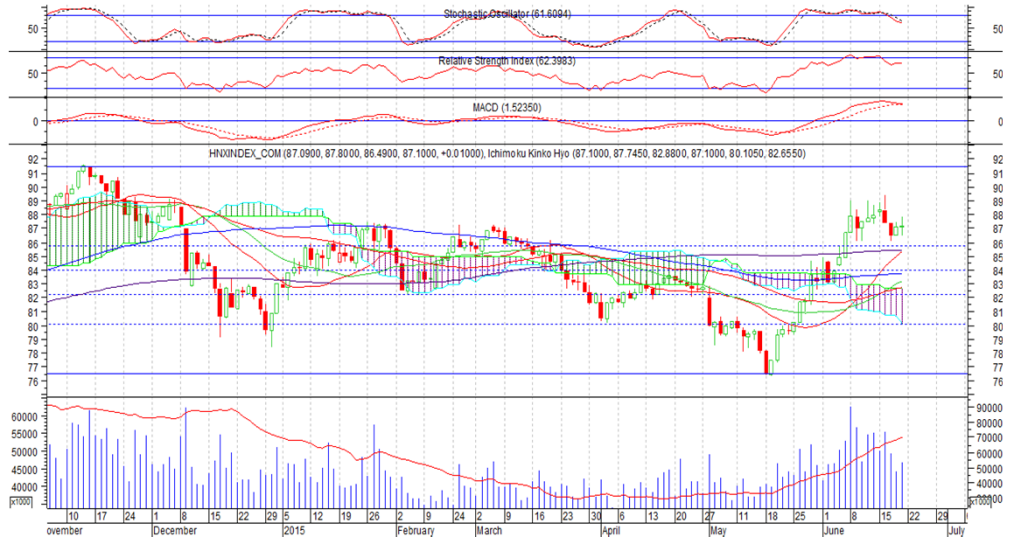
STT	Ma CK	Room NN	% NN	Giao dịch khớp lệnh				Giao dịch thỏa thuận			
				KL Mua	GT Mua	KL Bán	GT Bán	KL Mua	GT Mua	KL Bán	GT Bán
HOSE Top 25		Mua ròng NDTNN									
1	STB	296,208,668	0.06%	23,644,040	447.85	706,870	13.43	792,720	14.80	100,000	1.85
2	ITA	290,061,622	0.14%	9,231,770	63.49	#####	7.89	-	-	-	-
3	FLC	207,790,560	0.10%	6,574,180	61.13	#####	21.93	-	-	-	-
4	JVC	2,009,495	0.47%	1,065,490	13.85	-	-	1,061,010	13.79	117,010	1.52
5	BVH	166,345,660	0.25%	1,074,670	41.85	658,560	25.67	-	-	-	-
6	BID	798,883,596	0.02%	730,500	15.89	3,400	0.07	-	-	-	-
7	DPM	93,792,105	0.24%	1,377,250	41.20	935,850	27.98	-	-	-	-
8	HAG	140,455,295	0.25%	2,060,160	36.26	#####	23.83	-	-	-	-
9	HHS	30,364,538	21.64%	401,280	10.23	8,000	0.21	-	-	-	-
10	PVD	34,125,447	37.74%	1,061,770	56.28	887,120	47.00	-	-	-	-
11	IJC	98,350,105	13.13%	874,550	10.49	128,420	1.54	-	-	-	-
12	PVT	88,631,200	14.36%	883,410	10.70	475,860	5.76	-	-	-	-
13	VHC	19,575,868	27.81%	119,760	4.59	-	-	-	-	-	-
14	DHC	5,060,735	16.75%	132,650	3.22	-	-	-	-	-	-
15	HDG	17,218,811	22.57%	89,030	2.58	-	-	-	-	-	-
16	SVC	6,681,160	22.27%	113,120	2.31	2,000	0.04	-	-	-	-
17	CTG	13,567,557	29.64%	285,660	5.99	182,160	3.82	-	-	-	-
18	HBC	2,361,012	44.88%	88,010	2.15	-	-	-	-	-	-
19	HAH	11,228,703	0.59%	49,860	1.96	-	-	-	-	-	-
20	AGR	103,217,057	0.31%	235,000	1.62	-	-	-	-	-	-
21	HSG	5,562,323	43.48%	117,500	4.95	81,700	3.45	-	-	-	-
22	HQC	90,372,678	3.81%	233,850	1.42	1,350	0.01	-	-	-	-
23	BIC	28,471,129	11.65%	73,760	1.18	-	-	-	-	-	-
24	GMC	4,026,063	14.56%	19,080	0.78	-	-	-	-	-	-
25	PAC	7,421,513	21.50%	27,020	0.74	-	-	-	-	-	-

HOSE Top 25		Bán ròng NDTNN									
1	VIC	194,824,427	15.64%	288,090	14.67	539,510	27.50	100,000	5.10	#####	202.00
2	PPC	102,832,628	17.48%	1,022,370	22.50	#####	104.26	-	-	-	-
3	MSN	96,791,814	34.98%	204,000	15.56	672,900	51.40	-	-	-	-
4	SSI	30,635,455	41.83%	244,470	5.84	#####	39.66	-	-	-	-
5	HPG	67,659,591	39.77%	669,900	18.69	#####	50.23	-	-	-	-
6	OGC	130,031,564	5.66%	20,000	0.06	#####	28.68	-	-	-	-
7	KDC	50,910,867	29.16%	168,650	7.18	839,810	35.42	-	-	-	-
8	CII	177,505	37.74%	7,000	0.17	704,290	16.78	-	-	-	-
9	KBC	89,580,824	30.17%	2,557,020	40.63	#####	49.68	-	-	-	-
10	HVG	49,812,021	14.16%	-	-	372,260	7.39	-	-	-	-
11	BHS	27,321,137	5.63%	-	-	316,580	4.33	-	-	-	-
12	GAS	885,449,980	2.27%	36,590	2.34	88,850	5.62	-	-	-	-
13	GMD	-	32.79%	-	-	86,700	2.63	-	-	-	-
14	KMR	167,569	48.62%	-	-	380,020	2.09	-	-	-	-
15	LSS	27,045,925	10.36%	-	-	102,700	1.11	-	-	-	-
16	DRC	9,064,555	38.09%	3,160	0.16	24,300	1.21	-	-	-	-
17	SKG	1,193,994	43.03%	10,250	0.62	24,010	1.45	-	-	-	-
18	CNG	6,609,334	24.52%	5,100	0.16	32,000	0.98	-	-	-	-
19	NT2	108,709,650	6.54%	212,510	4.94	245,510	5.72	-	-	-	-
20	VCB	236,772,084	21.12%	930,860	43.14	944,850	43.87	757,430	35.22	757,430	35.22
21	DIG	38,486,925	27.47%	92,420	1.12	137,650	1.66	-	-	-	-
22	NBB	6,909,338	37.15%	-	-	14,500	0.37	-	-	-	-
23	SEC	18,384,052	1.86%	-	-	25,000	0.29	-	-	-	-
24	CTD	1	49.00%	-	-	3,250	0.24	-	-	-	-
25	TLG	7,636,139	20.50%	1,150	0.08	4,290	0.30	-	-	-	-

HNX 19/06/2015 HNX-Index 87.10 0.01 0.01% 55,718,226 CP 687.19 bil. VND

Cổ phiếu ngân hàng hỗ trợ thị trường tăng điểm

-HNX-INDEX đạt 87.10 điểm, tăng 0.01 điểm tương ứng tăng 0.01%. Nền Doji hình thành cho thấy sự lưỡng lự, khả năng chỉ số vẫn tiếp tục điều chỉnh.
 - Chỉ số Stochastic Oscillator giảm từ 65 về 61
 - Xung lượng RSI đi ngang
 - MACD giảm nhẹ cắt xuống đường tín hiệu.
 - Chỉ số HNX-Index vẫn có khả năng sẽ điều chỉnh trong phiên tới nhưng áp lực không lớn



HNX Top 5 theo KLGD

SCR	-0.1 (-1.2%)	5,107,940
FIT	-0.3 (-2.1%)	4,591,660
KLF	-0.1 (-1.4%)	3,913,990
VCG	0.2 (1.4%)	3,179,150
PVS	0 (0.0%)	2,402,780

HNX Top 5 theo % tăng

DNC	3 (20.5%)	-
VTL	2.7 (10.0%)	4,500
OCH	1.1 (9.9%)	800
HDA	0.9 (9.9%)	19,500
SDE	0.3 (9.7%)	800

HNX Top 5 theo % giảm

INC	-0.6 (-9.5%)	3,300
SRA	-0.2 (-9.5%)	2,000
MDC	-1.1 (-9.2%)	6,820
BXH	-1.4 (-9.1%)	7,700
HCT	-0.9 (-9.0%)	100

HNX Top 5 Mua ròng NDTNN

PVS	42,5 tỷ	1,538,600
VCG	23,0 tỷ	1,634,500
SHB	7,5 tỷ	918,800
PVB	1,9 tỷ	43,500
CAN	0,7 tỷ	19,800

HNX Top 5 Bán ròng NDTNN

PCT	-0,8 tỷ	100,000
PVX	-0,5 tỷ	114,400
CMS	-0,2 tỷ	12,900
DBC	-0,1 tỷ	2,500
HDO	-0,1 tỷ	15,000

GD NDTNN	KL Ròng	GT Ròng (tỷ)
HNX	4,020,973	76.00

Nhận định / Bình luận thị trường

- ▶ Thị trường tăng điểm mạnh trong phiên buổi sáng nhưng giao dịch lại trầm lắng do những hiệu ứng tích cực từ thông tin TPA đã được hạ viện Mỹ thông qua.
- ▶ Áp lực bán chốt lời gia tăng khiến đà tăng thu hẹp dần, chỉ số có lúc giảm đỏ nhưng kịp đảo chiều tăng rất nhẹ ở những phút cuối phiên.
- ▶ Nhóm cổ phiếu chủ chốt chịu sự phân hóa về giá ACB và VCG tăng 200 đồng; PVS và SHB tham chiếu; KLS, PVX, SCR, VND giảm 100 đồng; BVS giảm 200 đồng...
- ▶ Dẫn đầu thanh khoản là SCR tăng hơn 5 triệu đơn vị, tiếp đến là FIT gần 4.6 triệu, KLF gần 4 triệu, VCG hơn 3.1 triệu, PVS hơn 2.4 triệu...
- ▶ Lực cầu khối ngoại mạnh, mua ròng hơn 76 tỷ đồng. Mua nhiều PVS hơn 42.5 triệu, VCG 23 triệu, SHB 7.5 triệu, PVB 1.9 triệu... Bán nhẹ PCT, PVX, CMS...

HNX - Top 10 theo vốn hóa

Mã CK	SLCPLH (triệu)	Giá (000')	Vốn hóa (tỷ)	P/E (lần)	P/B (lần)	ROE	ROA
ACB	896.3	21.7	19,449.14	19.9	1.5	7.9%	0.5%
PVS	446.7	27.6	12,328.93	6.8	1.1	19.5%	6.9%
SQC	107.3	80.0	8,583.92	-	71.3	-11.7%	-8.6%
SHB	886.1	8.2	7,265.88	9.5	0.7	7.3%	0.5%
VCG	441.7	14.1	6,228.12	15.1	1.1	7.2%	1.8%
PVI	222.3	16.8	3,734.41	12.4	0.6	4.9%	1.6%
VNR	131.1	23.0	3,014.75	12.0	1.1	9.7%	4.0%
NTP	62.0	45.0	2,788.79	6.8	1.9	23.1%	13.5%
FIT	178.4	13.7	2,444.42	3.8	1.3	33.1%	24.0%
OCH	200.0	12.2	2,440.00	82.3	1.1	1.3%	0.7%

HNX - Cổ phiếu khuyến nghị theo dõi / mua / bán / nắm giữ

Mã CK	SLCPLH (triệu)	Giá (000')	Vốn hóa (tỷ)	P/E (lần)	P/B (lần)	Giá mục tiêu	Khuyến nghị
PVB	21.6	44.3	956.88	5.7	2.2	41.0	GIU
CMI	16.0	11.0	176.00	5.2	1.0	NA	TH.DOI
PVS	446.7	27.6	12,328.93	6.8	1.1	NA	TH.DOI
CEO	68.6	12.9	885.25	5.9	1.1	NA	TH.DOI
SCR	187.7	8.3	1,557.79	94.1	0.6	NA	TH.DOI
SHB	886.1	8.2	7,265.88	9.5	0.7	NA	TH.DOI

- ▶ **Đặng Trần Hải Đăng** Phó phòng Nghiên cứu Phân tích
dangdth@vietinbanksc.com.vn

- ▶ **Trịnh Thị Thu Phương** thuphuong@vietinbanksc.com.vn
 - Tổng hợp thông tin vĩ mô
 - Phân tích kỹ thuật
 - Nhận định, bình luận thị trường

- ▶ **Nguyễn Thu Hằng** hangntt@vietinbanksc.com.vn
 - Ngân hàng
 - Dược phẩm
 - Phân bón
 - Nước giải khát

- ▶ **Vũ Ánh Nguyệt** nguyetva@vietinbanksc.com.vn
 - Cao su
 - Thủy sản
 - Dệt may
 - Mía đường

- ▶ **Lê Duy Hưng** hungld@vietinbanksc.com.vn
 - Bất động sản
 - Thép
 - Xây dựng

- ▶ **Nguyễn Quang Nghĩa** nghianq@vietinbanksc.com.vn
 - Dầu khí

Bản báo cáo này được chuẩn bị cho mục đích duy nhất là cung cấp thông tin và không nhằm đưa ra bất kỳ đề nghị hay hướng dẫn mua bán chứng khoán cụ thể nào. Các quan điểm và khuyến cáo được trình bày trong bản báo cáo này không tính đến sự khác biệt về mục tiêu, nhu cầu, chiến lược và hoàn cảnh cụ thể của từng nhà đầu tư. Ngoài ra, nhà đầu tư cũng ý thức có thể có các xung đột lợi ích ảnh hưởng đến tính khách quan của bản báo cáo này. Nhà đầu tư nên xem báo cáo này như một nguồn tham khảo khi đưa ra quyết định đầu tư và phải chịu toàn bộ trách nhiệm đối với quyết định đầu tư của chính mình. VietinBankSc tuyệt đối không chịu trách nhiệm đối với toàn bộ hay bất kỳ thiệt hại nào, hay sự kiện bị coi là thiệt hại, đối với việc sử dụng toàn bộ hoặc từng phần thông tin hay ý kiến nào của bản báo cáo này.

Toàn bộ các quan điểm thể hiện trong báo cáo này đều là quan điểm cá nhân của người phân tích. Không có bất kỳ một phần thu nhập nào của người phân tích liên quan trực tiếp hoặc gián tiếp đến các khuyến cáo hay quan điểm cụ thể trong bản báo cáo này.

Thông tin sử dụng trong báo cáo này được VietinBankSc thu thập từ những nguồn mà chúng tôi cho là đáng tin cậy. Tuy nhiên, chúng tôi không đảm bảo rằng những thông tin này là hoàn chỉnh hoặc chính xác. Các quan điểm và ước tính trong đánh giá của chúng tôi có giá trị đến ngày ra báo cáo và có thể thay đổi mà không cần báo cáo trước.

Bản báo cáo này được giữ bản quyền và là tài sản của VietinBankSc. Mọi sự sao chép, chuyển giao hoặc sửa đổi trong bất kỳ trường hợp nào mà không có sự đồng ý của VietinBankSc đều trái luật.

Bản quyền thuộc VietinBankSc, 2013. Vui lòng trích nguồn khi sử dụng các thông tin trong bản báo cáo này.