

HOSE

24/06/2015

 VNINDEX 590.02 -3.05 -0.51%

KLGD 128,936,836 CP

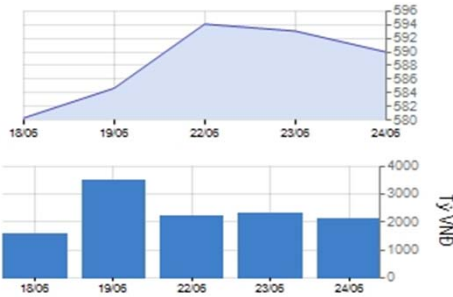
GTGD 2,097.83 Tỷ

GTR NDTNN - 188.98 Tỷ

CP Tăng giá 100 CP

CP Giảm giá 111 CP

CP Đứng giá 93 CP



Tâm điểm

- ▶ Áp lực bán gia tăng khiến chỉ số tiếp tục giảm điểm
- ▶ Khối ngoại bán ròng mạnh trên HOSE, mua ròng trên HNX
- ▶ Phân tích kỹ thuật
- ▶ Nhận định thị trường
- ▶ Giao dịch của khối ngoại trên HOSE
- ▶ Diễn biến vĩ mô trong nước và tình hình doanh nghiệp
- ▶ Diễn biến vĩ mô thế giới

HNX

24/6/2015

 HNXINDEX 86.46 -0.29 -0.34%

KLGD 51,267,872 CP

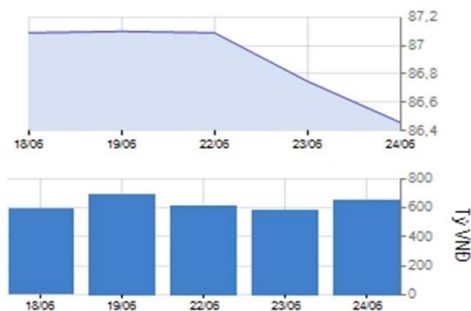
GTGD 650.12 Tỷ

GTR NDTNN 9.00 Tỷ

CP Tăng giá 87 CP

CP Giảm giá 115 CP

CP Đứng giá 177 CP



Thị trường / Ngành

Vốn hóa (tỷ)

P/E

P/B

ROE

ROA

Theo thị trường

Thị trường	Vốn hóa (tỷ)	P/E	P/B	ROE	ROA
HOSE	1,104,712	12.7	2.5	18.3%	9.1%
HNX	144,264	10.2	1.7	11.3%	4.3%
Toàn bộ thị trường	1,248,976	12.9	2.5	17.8%	8.7%

Theo ngành

Ngành	Vốn hóa (tỷ)	P/E	P/B	ROE	ROA
Nhựa, cao su & sợi	6,899	9.3	0.8	9.1%	5.6%
Sản phẩm hóa dầu, Nông dược &	32,152	7.3	1.3	17.7%	9.7%
Thép và sản phẩm thép	32,649	9.1	1.4	19.2%	9.6%
Khai khoáng	11,955	88.3	6.5	-5.9%	-4.5%
Vật liệu xây dựng & Nội thất	26,900	8.3	1.5	18.9%	9.2%
Xây dựng	38,360	12.1	1.5	4.8%	3.0%
Máy công nghiệp	8,490	7.3	1.2	16.5%	10.7%
Kho bãi, hậu cần và bảo dưỡng	11,653	8.2	1.5	19.2%	14.0%
Lốp xe	7,843	10.7	2.4	23.1%	10.4%
Nuôi trồng nông & hải sản	14,955	17.6	1.4	6.6%	7.2%
Thực phẩm	195,967	21.1	4.4	22.3%	15.8%
Dược phẩm	14,044	10.6	2.2	20.8%	14.0%
Phần mềm	18,432	10.7	2.1	21.2%	8.1%
Sản xuất & phân phối điện	29,787	7.2	1.4	21.4%	10.2%
Phân phối xăng dầu & khí đốt	126,204	8.9	3.0	36.3%	25.0%
Bảo hiểm nhân thọ	26,606	21.4	2.1	10.3%	2.4%
Môi giới chứng khoán	26,295	13.7	1.4	10.1%	6.0%
Ngân hàng	352,661	15.9	1.9	11.0%	0.8%
Bất động sản	163,490	16.6	2.4	12.5%	3.6%
Thiết bị và Dịch vụ Dầu khí	31,283	7.0	1.3	20.2%	8.5%

VN30 & HNX30 INDEX

 VN30 610.73 -3.69 -0.60%

 HNX30 166.59 0.21 0.13%

Thống kê thị trường

- ▶ HOSE: Thống kê và nhận định thị trường
- ▶ HNX: Thống kê và nhận định thị trường
- ▶ Tổng hợp chỉ số ngành toàn thị trường

Vui lòng tham khảo điều khoản sử dụng ở trang cuối

VietinBankSc © 2013

VietinBankSc

306 Ba Trieu

Hai Ba Trung

Hanoi

Vietnam

Tel: (844) 3974 7952

Fax: (844) 3974 1760

www.vietinbanksc.com.vn

Nhận định VietinbankSc

Nhận định:

1. Các cổ phiếu lớn đều bị áp lực bán và giảm điểm ảnh hưởng lớn tới chỉ số. Dòng tiền chảy mạnh vào dòng chứng khoán do được hỗ trợ thông tin tích cực. Tuy nhiên, cổ phiếu dòng ngân hàng giảm khá mạnh. Dòng cao su có mức giảm mạnh nhất do ảnh hưởng bởi giá cao su. Áp lực bán gia tăng so với phiên hôm trước khiến thanh khoản tăng, nhưng lực cầu bắt đáy cũng khiến các chỉ số không bị giảm sâu. Xu hướng tăng trung hạn vẫn được duy trì mặc dù trong ngắn hạn chỉ số 2 sàn có thể điều chỉnh

- Nhà đầu tư nên quan sát diễn biến thị trường, hạn chế giao dịch, có thể mua vào nếu chỉ số điều chỉnh về vùng 570-575 với khối lượng thấp và bật tăng trở lại
- Nên giảm tỷ trọng khi chỉ số xuyên thủng vùng này hoặc không vượt được mốc 600 cùng với áp lực bán lớn
- Ưu tiên cho cổ phiếu dòng chứng khoán, bất động sản, thủy sản, ngân hàng, cảng biển...
- Đối với cổ phiếu JVC, KSS...tiếp tục sàn nhiều phiên do những tin đồn thất thiệt, và nhiều công ty chứng khoán thông báo cắt giảm Margin nên rủi ro khi đầu tư vào những cổ phiếu này khá cao, nhà đầu tư nên cân nhắc, xem xét trước khi ra quyết định đầu tư.

▶ **Tin tức**

Diễn biến vĩ mô trong nước

Điều chỉnh biên độ trên UPCoM lên 15% từ ngày 01/07

Căn cứ vào Thông tư 74/2011/TT-BTC ngày 01/06/2011 hướng dẫn về giao dịch chứng khoán và đề nghị của SGDK Hà Nội (HNX) tại tờ trình số 34/TTr-SGDHN ngày 11/06/2015; trên cơ sở diễn biến của thị trường, Chủ tịch Ủy ban Chứng khoán Nhà nước (UBCKNN) chấp thuận điều chỉnh biên độ dao động giá chứng khoán đăng ký giao dịch (UPCoM) tại SGDK Hà Nội từ $\pm 10\%$ lên $\pm 15\%$. Thời gian áp dụng dự kiến từ phiên giao dịch ngày 01/07/2015.

Trước đó, UBCKNN cũng đã xin ý kiến về việc rút ngắn thời gian thanh toán từ T+3 như hiện nay về T+2 cho phù hợp với thông lệ quốc tế về chuyển giao chứng khoán đồng thời.

GDP 6 tháng tăng cao nhất 5 năm

Thông tin trên được đưa ra tại buổi giao ban tình hình kinh tế - xã hội 6 tháng đầu năm 2015 của Bộ Kế hoạch và Đầu tư sáng ngày 24/6 tại Hà Nội. Bộ Kế hoạch và Đầu tư nhận định, nền kinh tế trong 6 tháng đầu năm 2015 tiếp tục xu hướng phục hồi khi tổng sản phẩm trong nước (GDP) ước tăng 6,11% so với cùng kỳ năm trước. Đây là mức tăng cao nhất kể từ năm 2010 đến nay.

Diễn biến vĩ mô thế giới

Nhật Bản giữ nguyên chính sách bơm tiền mạnh mẽ nhất từ trước đến nay

NHTW Nhật Bản (BoJ) đã quyết định sẽ duy trì chương trình kích thích tiền tệ với quy mô lớn chưa từng có trong nỗ lực đẩy tăng lạm phát. BoJ cũng công bố các kế hoạch cải thiện tính minh bạch trong hoạt động. Theo thông báo vừa được BoJ đưa ra hôm nay (19/6), NHTW Nhật Bản sẽ tiếp tục mở rộng cơ sở tiền tệ với tốc độ 80.000 tỷ yên (tương đương 650 tỷ USD) mỗi năm. Nhằm tăng tính minh bạch, kể từ năm 2016, BoJ sẽ công bố báo cáo cập nhật triển vọng kinh tế thường xuyên hơn. Số cuộc họp chính sách hàng năm sẽ được giảm xuống còn 8 cuộc, bằng với số cuộc họp của Cục dự trữ liên bang (Fed).

Hoạt động sản xuất của Trung Quốc vẫn trì trệ trong tháng 6

Trong tháng 6, hoạt động sản xuất của Trung Quốc vẫn ở trong tình trạng trì trệ. Theo báo cáo vừa được HSBC công bố hôm nay (23/6), chỉ số PMI tạm tính tháng 6 của Trung Quốc tăng lên mức 49,6 điểm, cao hơn mức dự báo 49,4 điểm được đưa ra trước đó nhưng vẫn thấp hơn mức 50 điểm là ranh giới giữa tình trạng mở rộng và thu hẹp.

Hoạt động doanh nghiệp

DXG Chi 243 tỷ đồng để thuê đất Lộ Phước Thịnh

HĐQT DXG thống nhất và đồng ý thông qua việc nhận chuyển nhượng toàn bộ cổ phần của CTCP Phát triển Lộ Phước Thịnh với tổng giá trị dự kiến là 243 tỷ đồng để nhận quyền phát triển Dự án Chung cư cao tầng phường Tân Kiểng, quận 7, TPHCM. Dự án này có diện tích 8,526 m² tại đường Trần Xuân Soạn, phường Tân Kiểng, quận 7, TPHCM với tổng mức đầu tư dự kiến là 866 tỷ đồng.

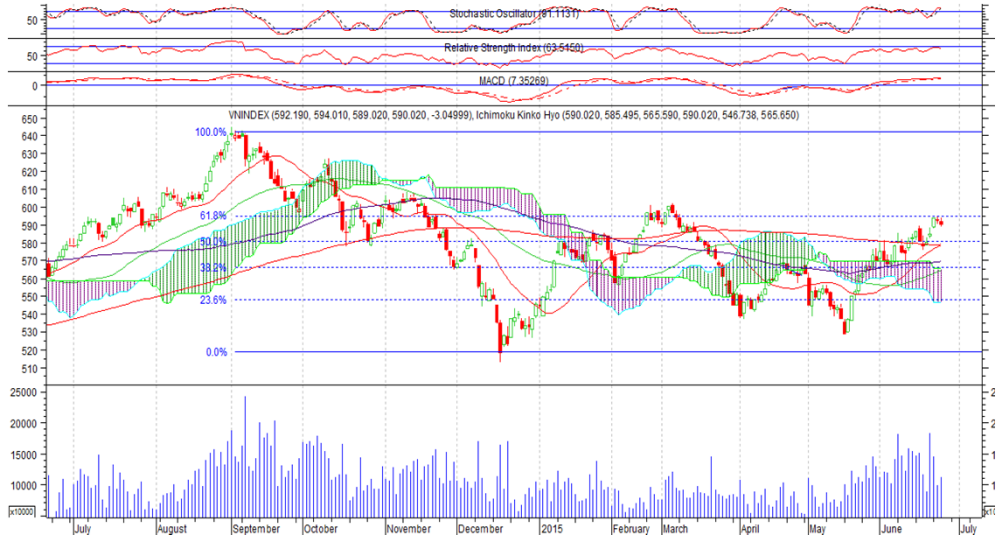
HĐQT công ty nhất trí giao cho chủ tịch HĐQT toàn quyền quyết định các công việc liên quan về việc đàm phán, triển khai và ký kết các hợp đồng chuyển nhượng và các công việc khác liên quan.

HOSE 24/06/2015 VNINDEX 590.02 -3.05 -0.51% 128,936,836 CP 2,097.83 bil VND

Áp lực bán gia tăng khiến chỉ số tiếp tục giảm điểm

-VN-INDEX đạt 590.02 điểm, giảm 3.05 điểm, tương ứng giảm 0.51%. Cây nến đỏ thân nhỏ cho thấy sự lưỡng lự của nhà đầu tư, thanh khoản gia tăng nhẹ cho thấy áp lực bán đang gia tăng

- Chỉ số Stochastic Oscillator đi ngang
- Chỉ số RSI giảm mạnh từ 68 xuống 63
- MACD đi ngang, thị trường vẫn trong quá trình điều chỉnh ngắn hạn.
- Chỉ số có thể sẽ điều chỉnh, vùng hỗ trợ mạnh 580-585



HOSE Top 5 theo KLGD

FLC	0.1 (1.1%)	18,747,310
OGC	-0.1 (-3.6%)	10,029,100
HAG	0.4 (2.2%)	6,693,900
VHG	0.4 (3.9%)	5,943,400
CTG	-0.3 (-1.5%)	3,586,680

HOSE Top 5 theo % tăng

SC5	1.5 (6.7%)	27,740
LHG	0.8 (6.7%)	1,100
MWG	4.5 (6.4%)	121,970
TNT	0.6 (6.4%)	48,390
HVX	0.4 (6.1%)	90

HOSE Top 5 theo % giảm

TPC	-0.5 (-6.9%)	4,720
DAG	-1.5 (-6.8%)	461,640
MDG	-0.3 (-6.8%)	8,400
DXV	-0.3 (-6.7%)	2,000
KTB	-0.2 (-6.7%)	2,790,560

HOSE Top 5 Mua ròng NDTNN

STB	18.3 tỷ	987,720
BID	8.4 tỷ	371,300
HPG	8.2 tỷ	293,000
KDC	5.2 tỷ	118,090
KBC	4.5 tỷ	282,800

HOSE Top 5 Bán ròng NDTNN

VIC	-225.1 tỷ	- 4,328,154
CTG	-15.8 tỷ	- 776,840
CII	-4.0 tỷ	- 169,000
PVD	-3.7 tỷ	- 69,020
SSI	-2.8 tỷ	- 118,900

GD NDTNN	KL Ròng	GT Ròng (tỷ)
HOSE	-2,294,774	- 188.98

Nhận định / Bình luận thị trường

- ▶ Áp lực của lượng cung khá lớn, VN-Index bị giảm điểm trong phần lớn thời gian. Thời điểm điều chỉnh sâu nhất, chỉ số đã bị đẩy lùi về mức 589 điểm.
- ▶ Cổ phiếu phân hóa mạnh dưới sức ép của hoạt động bán ra, các cổ phiếu trụ cột giao dịch không mạnh, giảm sâu vào cuối ngày.
- ▶ Chịu áp lực chốt lời mạnh, cổ phiếu ngân hàng đồng loạt giảm: VCB giảm 700đ, STB và CTG cùng giảm 300đ, MBB giảm 200đ, EIB và BID cùng giảm 100đ
- ▶ Ở nhóm cổ phiếu vừa và nhỏ, các mã như JVC, PTK, PTL, KSS, KTB, SHN... tiếp tục giảm kịch sàn, với lượng dư bán giá sàn rất lớn.
- ▶ Khối ngoại bán thỏa thuận VIC hơn 225 tỷ đồng, giá trị bán ròng toàn thị trường gần 189 tỷ. Các mã được mua nhiều STB, BID, HPG, KDC, KBC...

HOSE - Top 10 theo vốn hóa

Mã CK	SLCPLH (triệu)	Giá (000')	Vốn hóa (tỷ)	P/E (lần)	P/B (lần)	ROE	ROA
VCB	2,665.0	46.9	124,989.45	27.9	2.9	10.3%	0.9%
GAS	1,894.4	63.5	120,294.28	8.9	3.1	37.3%	25.9%
VNM	1,000.1	109.0	109,012.93	17.8	5.3	32.2%	24.9%
VIC	1,458.8	52.5	76,586.41	28.9	3.6	13.1%	2.9%
CTG	3,723.4	20.3	75,585.11	13.2	1.4	10.6%	0.9%
BID	2,811.2	22.6	63,533.18	12.1	1.8	15.8%	0.9%
MSN	735.8	79.0	58,128.84	49.4	3.9	8.1%	2.5%
BVH	680.5	38.9	26,470.34	21.4	2.1	10.3%	2.4%
STB	1,142.5	18.4	21,022.21	9.6	1.1	12.5%	1.2%
HPG	732.9	27.9	20,448.84	7.0	1.7	25.2%	13.7%

HOSE - Cổ phiếu khuyến nghị theo dõi / mua / bán / nắm giữ

Mã CK	SLCPLH (triệu)	Giá (000')	Vốn hóa (tỷ)	P/E (lần)	P/B (lần)	Giá mục tiêu	Khuyến nghị
PVD	302.7	53.0	16,040.84	7.3	1.4	NA	TH.DOI
CTG	3,723.4	20.3	75,585.11	13.2	1.4	19.6	GIU
SSI	427.3	23.7	10,127.64	14.7	1.7	NA	TH.DOI
FPT	397.4	45.2	17,964.71	10.7	2.2	NA	TH.DOI
BID	2,811.2	22.6	63,533.18	12.1	1.8	NA	TH.DOI
GAS	1,894.4	63.5	120,294.28	8.9	3.1	NA	TH.DOI

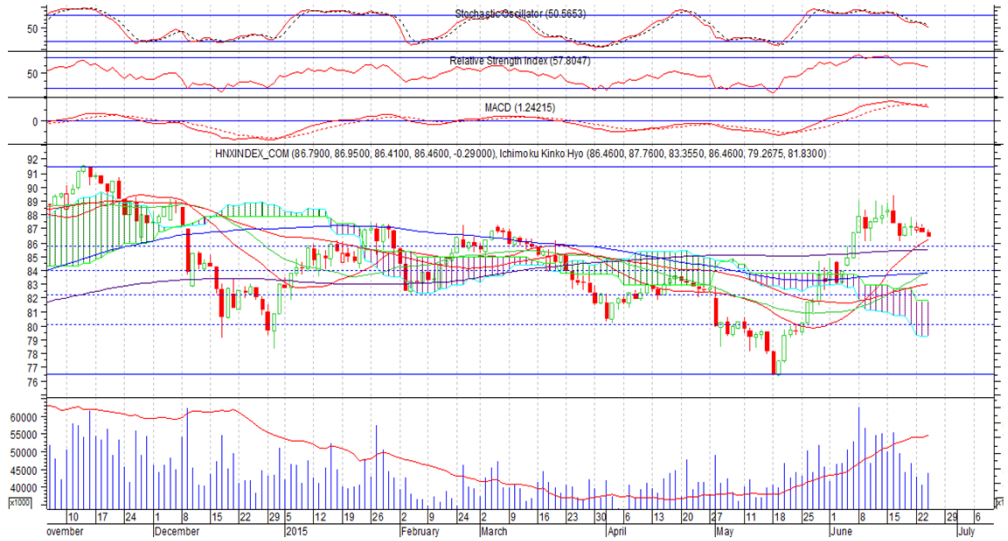
STT	Ma CK	Room NN	% NN	Giao dịch khớp lệnh				Giao dịch thỏa thuận			
				KL Mua	GT Mua	KL Bán	GT Bán	KL Mua	GT Mua	KL Bán	GT Bán
HOSE Top 25		Mua ròng NDTNN									
1	STB	267,703,908	0.08%	989,720	18.32	2,000	0.04	-	-	-	-
2	BID	796,813,536	0.02%	386,000	8.70	14,700	0.33	-	-	-	-
3	HPG	68,334,198	0.40%	405,980	11.38	112,980	3.17	-	-	-	-
4	KDC	50,397,047	0.29%	378,460	16.65	260,370	11.46	-	-	-	-
5	KBC	85,586,654	0.31%	282,800	4.54	-	-	-	-	-	-
6	MSN	96,500,704	0.35%	55,300	4.37	-	-	-	-	-	-
7	BVH	165,169,410	0.25%	85,470	3.32	100	0.00	-	-	-	-
8	PGC	21,715,270	0.06%	175,000	2.45	5,400	0.08	-	-	-	-
9	NT2	109,288,560	6.31%	202,450	4.74	107,000	2.51	-	-	-	-
10	HQC	88,952,718	4.52%	368,890	2.21	-	-	-	-	-	-
11	VHC	19,312,578	28.10%	49,750	1.90	-	-	50,000	1.92	50,000	1.92
12	VNM	19,358	49.00%	19,350	2.13	3,000	0.33	-	-	-	-
13	HAG	137,241,885	25.21%	121,010	2.23	28,930	0.54	-	-	-	-
14	ITA	279,871,002	15.62%	247,190	1.66	-	-	-	-	-	-
15	HT1	128,159,187	8.70%	75,840	1.71	4,000	0.09	-	-	-	-
16	DPM	91,975,635	24.80%	50,220	1.48	4,680	0.14	-	-	-	-
17	HBC	2,127,522	45.29%	50,000	1.24	-	-	-	-	-	-
18	FLC	200,438,690	11.17%	94,450	0.84	5,000	0.05	-	-	-	-
19	BMP	10,000	48.98%	10,000	0.76	-	-	335,400	27.00	335,400	27.00
20	HDG	17,048,701	22.83%	23,710	0.69	-	-	-	-	-	-
21	HSG	5,416,970	43.63%	64,120	2.71	50,000	2.11	50,000	2.10	50,000	2.10
22	BIC	28,309,989	11.86%	32,690	0.54	-	-	-	-	-	-
23	HHS	29,824,468	22.13%	23,000	0.61	4,010	0.11	-	-	-	-
24	HVG	49,614,971	14.27%	23,660	0.48	-	-	-	-	-	-
25	PAC	7,382,293	21.65%	16,000	0.44	-	-	-	-	-	-

HOSE Top 25		Bán ròng NDTNN									
1	VIC	195,028,787	15.63%	277,400	14.43	24,530	1.28	-	-	#####	238.21
2	CTG	12,600,897	29.66%	751,020	15.34	#####	31.15	-	-	-	-
3	CII	10,363,223	37.60%	1,000	0.02	170,000	4.06	-	-	-	-
4	PVD	32,965,791	38.12%	30,980	1.66	100,000	5.35	-	-	-	-
5	SSI	29,161,055	42.18%	48,980	1.16	167,880	3.99	-	-	-	-
6	GAS	885,432,400	2.28%	32,400	2.06	73,000	4.64	-	-	-	-
7	VCB	235,401,734	21.17%	79,170	3.75	130,880	6.19	59,920	2.83	59,920	2.83
8	DIG	38,418,895	27.51%	-	-	118,820	1.43	-	-	-	-
9	VSH	44,802,700	27.28%	15,400	0.21	106,970	1.47	-	-	-	-
10	MWG	-	49.01%	-	-	15,960	1.15	-	-	-	-
11	NHS	26,729,018	5.00%	-	-	72,000	0.97	-	-	-	-
12	DRC	9,063,245	38.09%	3,190	0.16	19,690	0.98	-	-	-	-
13	KSB	4,717,537	22.79%	-	-	29,500	0.76	-	-	-	-
14	NNC	3,541,137	22.08%	2,120	0.11	15,920	0.79	-	-	-	-
15	BCI	8,759,993	36.88%	700	0.01	40,010	0.67	-	-	-	-
16	FCN	5	31.93%	-	-	26,890	0.58	-	-	-	-
17	VTF	19,841,840	1.55%	-	-	16,400	0.51	-	-	-	-
18	ITC	15,286,422	26.87%	-	-	50,000	0.40	-	-	-	-
19	DPR	10,546,400	24.47%	570	0.02	12,000	0.39	-	-	-	-
20	HCM	92,334	48.93%	-	-	8,540	0.30	-	-	-	-
21	TIX	8,351,720	14.20%	-	-	14,500	0.29	-	-	-	-
22	PHR	24,438,530	18.94%	-	-	13,490	0.27	-	-	-	-
23	CNG	6,637,644	24.42%	1,500	0.04	9,030	0.26	-	-	-	-
24	LIX	5,961,068	21.40%	12,310	0.46	17,180	0.64	-	-	-	-
25	TDH	419,081	48.00%	-	-	10,630	0.18	-	-	-	-

HNX 24/06/2015 HNX-Index 86.46 -0.29 -0.34% 51,267,872 CP 650.12 bil. VND

Áp lực bán gia tăng khiến chỉ số tiếp tục giảm điểm

-HNX-INDEX đạt 86.46 điểm, giảm 0.29 điểm tương ứng giảm 0.34 %. Nền đồ thân rất nhỏ hình thành với khối lượng gia tăng cho thấy áp lực bán lớn hơn
 - Chỉ số Stochastic Oscillator giảm mạnh từ 59 về 50 và đường nhanh cắt xuống đường chậm cho tín hiệu bán ngắn hạn
 - Xung lượng RSI sụt giảm từ 59.8 về 57.8
 - MACD giảm nhẹ cắt xuống đường tín hiệu.
 - Chỉ số HNX-Index vẫn tiếp tục điều chỉnh và tích lũy quanh vùng 87, vùng hỗ trợ gần nhất là 86-86.5



HNX Top 5 theo KLGD

SCR	0.6 (7.4%)	8,235,530
FIT	-0.3 (-2.3%)	3,356,990
KLF	0 (0.0%)	3,222,630
VIX	-0.4 (-3.5%)	2,868,020
VND	0.3 (2.2%)	2,058,970

HNX Top 5 theo % tăng

KST	1 (22.7%)	-
DNC	3 (20.5%)	-
DPC	1.4 (9.9%)	1,000
VCS	2.8 (9.9%)	766,060
TET	1.8 (9.5%)	100

HNX Top 5 theo % giảm

BST	-1.2 (-10.0%)	100
CTB	-3.4 (-10.0%)	2,100
NBP	-1.8 (-10.0%)	100
L62	-0.7 (-9.9%)	100
SHN	-1.7 (-9.8%)	339,830

HNX Top 5 Mua ròng NDTNN

PVS	13,5 tỷ	479,300
PVB	1,1 tỷ	26,100
VCG	0,6 tỷ	44,700
SHB	0,5 tỷ	58,700
INN	0,4 tỷ	10,100

HNX Top 5 Bán ròng NDTNN

VND	-5,0 tỷ	369,100
PGS	-1,4 tỷ	60,900
VIX	-1,1 tỷ	95,200
ECI	-0,7 tỷ	45,100
DBC	-0,2 tỷ	7,300

GD NDTNN	KL Ròng	GT Ròng (tỷ)
HNX	111,926	9.00

Nhận định / Bình luận thị trường

- ▶ Vượt qua mốc 87 thị trường lập tức điều chỉnh 1 giờ sau khi mở cửa phiên sáng, thời gian còn lại chỉ số lình xình quanh tham chiếu, giảm nhẹ cuối phiên
- ▶ Cổ phiếu ngân hàng sụt giảm mạnh là tác nhân lớn cản trở đà phục hồi của thị trường, mặc dù nửa đầu phiên các cổ phiếu này đều tăng nhẹ
- ▶ Các cổ phiếu lớn đều tăng điểm như: BVS, KLS, PVX, VCG tăng 100 đồng...trừ 2 mã ngân hàng yếu thế giảm điểm: ACB giảm mạnh 400 đồng, SHB giảm 100đ...
- ▶ Áp lực bán gia tăng, dòng tiền tiếp tục vận động giúp thanh khoản giữ ở mức khá, có sự gia tăng so với phiên trước về khối lượng giao dịch
- ▶ Khối ngoại tiếp tục mua ròng hơn 9 tỷ đồng. Mua nhiều PVS hơn 13.5 tỷ, mua nhẹ PVB, VCG, SHB, INN...Bán ròng VND 5 tỷ, bán nhẹ PGS, VIX, ECI, DBC...

HNX - Top 10 theo vốn hóa

Mã CK	SLCPLH (triệu)	Giá (000')	Vốn hóa (tỷ)	P/E (lần)	P/B (lần)	ROE	ROA
ACB	896.3	21.4	19,180.26	20.1	1.5	7.9%	0.5%
PVS	446.7	28.3	12,641.62	6.8	1.1	19.5%	6.9%
SQC	107.3	80.0	8,583.92	-	71.3	-11.7%	-8.6%
SHB	886.1	8.2	7,265.88	9.6	0.7	7.3%	0.5%
VCG	441.7	13.7	6,051.44	14.7	1.0	7.2%	1.8%
PVI	222.3	16.3	3,623.27	12.4	0.6	4.9%	1.6%
VNR	131.1	24.3	3,185.15	13.0	1.2	9.7%	4.0%
NTP	62.0	46.0	2,850.76	7.1	2.0	23.1%	13.5%
OCH	200.0	12.2	2,440.00	90.4	1.2	1.3%	0.7%
FIT	178.4	13.0	2,319.52	3.7	1.2	33.1%	24.0%

HNX - Cổ phiếu khuyến nghị theo dõi / mua / bán / nắm giữ

Mã CK	SLCPLH (triệu)	Giá (000')	Vốn hóa (tỷ)	P/E (lần)	P/B (lần)	Giá mục tiêu	Khuyến nghị
PVB	21.6	41.4	894.24	5.4	2.1	41.0	GIU
CMI	16.0	10.8	172.80	5.1	1.0	NA	TH.DOI
PVS	446.7	28.3	12,641.62	6.8	1.1	NA	TH.DOI
CEO	68.6	12.7	871.52	5.7	1.1	NA	TH.DOI
SCR	187.7	8.7	1,632.87	90.7	0.6	NA	TH.DOI
SHB	886.1	8.2	7,265.88	9.6	0.7	NA	TH.DOI

- ▶ **Đặng Trần Hải Đăng** Phó phòng Nghiên cứu Phân tích
dangdth@vietinbanksc.com.vn

- ▶ **Trịnh Thị Thu Phương** thuphuong@vietinbanksc.com.vn
 - Tổng hợp thông tin vĩ mô
 - Phân tích kỹ thuật
 - Nhận định, bình luận thị trường

- ▶ **Nguyễn Thu Hằng** hangntt@vietinbanksc.com.vn
 - Ngân hàng
 - Dược phẩm
 - Phân bón
 - Nước giải khát

- ▶ **Vũ Ánh Nguyệt** nguyetva@vietinbanksc.com.vn
 - Cao su
 - Thủy sản
 - Dệt may
 - Mía đường

- ▶ **Lê Duy Hưng** hungld@vietinbanksc.com.vn
 - Bất động sản
 - Thép
 - Xây dựng

- ▶ **Nguyễn Quang Nghĩa** nghianq@vietinbanksc.com.vn
 - Dầu khí

Bản báo cáo này được chuẩn bị cho mục đích duy nhất là cung cấp thông tin và không nhằm đưa ra bất kỳ đề nghị hay hướng dẫn mua bán chứng khoán cụ thể nào. Các quan điểm và khuyến cáo được trình bày trong bản báo cáo này không tính đến sự khác biệt về mục tiêu, nhu cầu, chiến lược và hoàn cảnh cụ thể của từng nhà đầu tư. Ngoài ra, nhà đầu tư cũng ý thức có thể có các xung đột lợi ích ảnh hưởng đến tính khách quan của bản báo cáo này. Nhà đầu tư nên xem báo cáo này như một nguồn tham khảo khi đưa ra quyết định đầu tư và phải chịu toàn bộ trách nhiệm đối với quyết định đầu tư của chính mình. VietinBankSc tuyệt đối không chịu trách nhiệm đối với toàn bộ hay bất kỳ thiệt hại nào, hay sự kiện bị coi là thiệt hại, đối với việc sử dụng toàn bộ hoặc từng phần thông tin hay ý kiến nào của bản báo cáo này.

Toàn bộ các quan điểm thể hiện trong báo cáo này đều là quan điểm cá nhân của người phân tích. Không có bất kỳ một phần thu nhập nào của người phân tích liên quan trực tiếp hoặc gián tiếp đến các khuyến cáo hay quan điểm cụ thể trong bản báo cáo này.

Thông tin sử dụng trong báo cáo này được VietinBankSc thu thập từ những nguồn mà chúng tôi cho là đáng tin cậy. Tuy nhiên, chúng tôi không đảm bảo rằng những thông tin này là hoàn chỉnh hoặc chính xác. Các quan điểm và ước tính trong đánh giá của chúng tôi có giá trị đến ngày ra báo cáo và có thể thay đổi mà không cần báo cáo trước.

Bản báo cáo này được giữ bản quyền và là tài sản của VietinBankSc. Mọi sự sao chép, chuyển giao hoặc sửa đổi trong bất kỳ trường hợp nào mà không có sự đồng ý của VietinBankSc đều trái luật.

Bản quyền thuộc VietinBankSc, 2013. Vui lòng trích nguồn khi sử dụng các thông tin trong bản báo cáo này.